

## 設置場所詳細図（3）

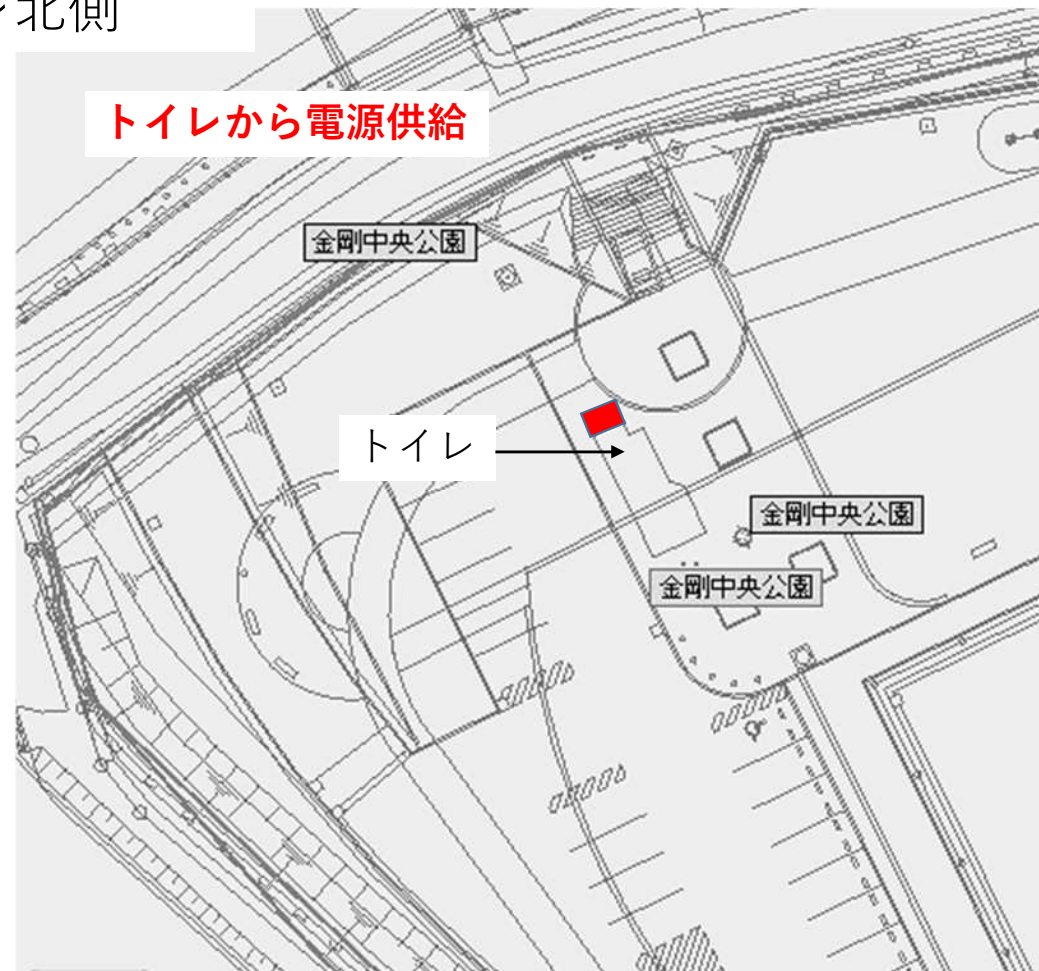
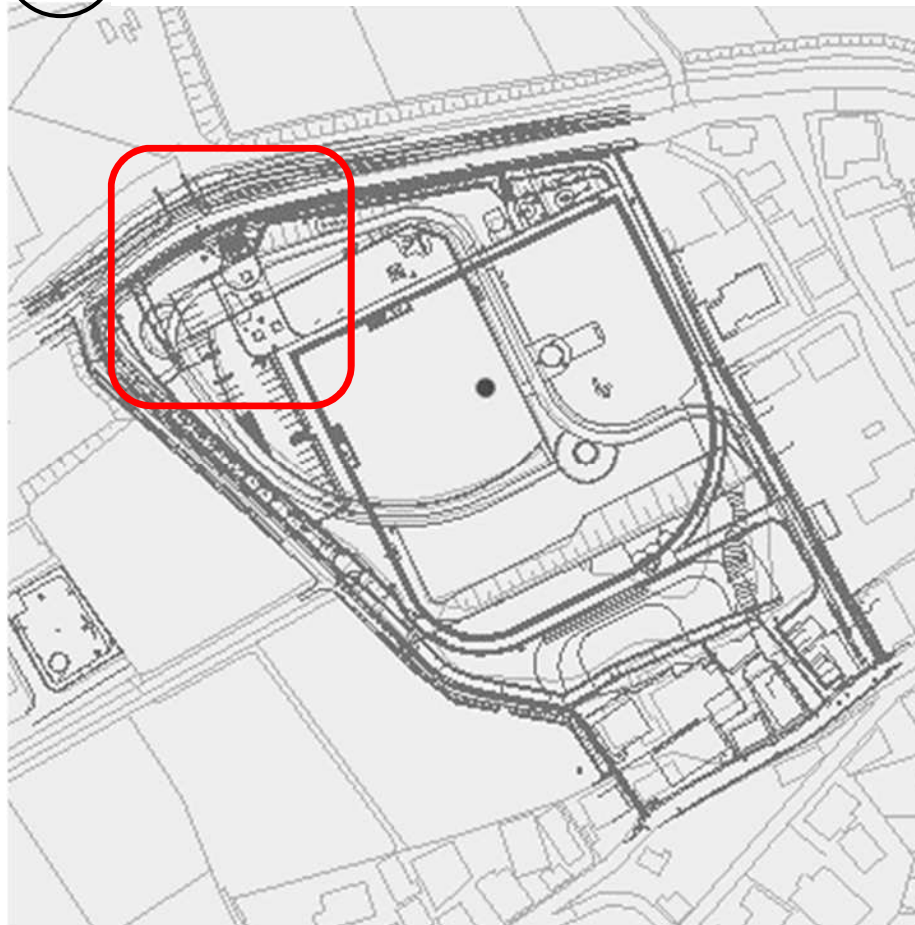
- ・都市公園内に設置する自動販売機設置事業者募集に関する設置場所詳細図です。
- ・応募条件、設置条件等については応募要項をご覧ください。
- ・電力の接続方法についての記載は、現状の接続状況を参考にした目安です。
- ・電力の接続手段の確保は、設置事業者それぞれでお願いします。
- ・コカ・コーラ社関係の協議先は、080-4929-4337 にお問い合わせします。
- ・自動販売機の設置又は撤去に関する一切の費用については、自己負担となります。（引き込み柱、引き込み電線等の設置を含む）
- ・設置に関して不明な点がある場合、公園管理課又は、区役所まちづくり整備課と協議を行ってください。

北九州市建設局公園管理課  
093（582）2464

②② 八幡西区 洞北緑地 トイレ横

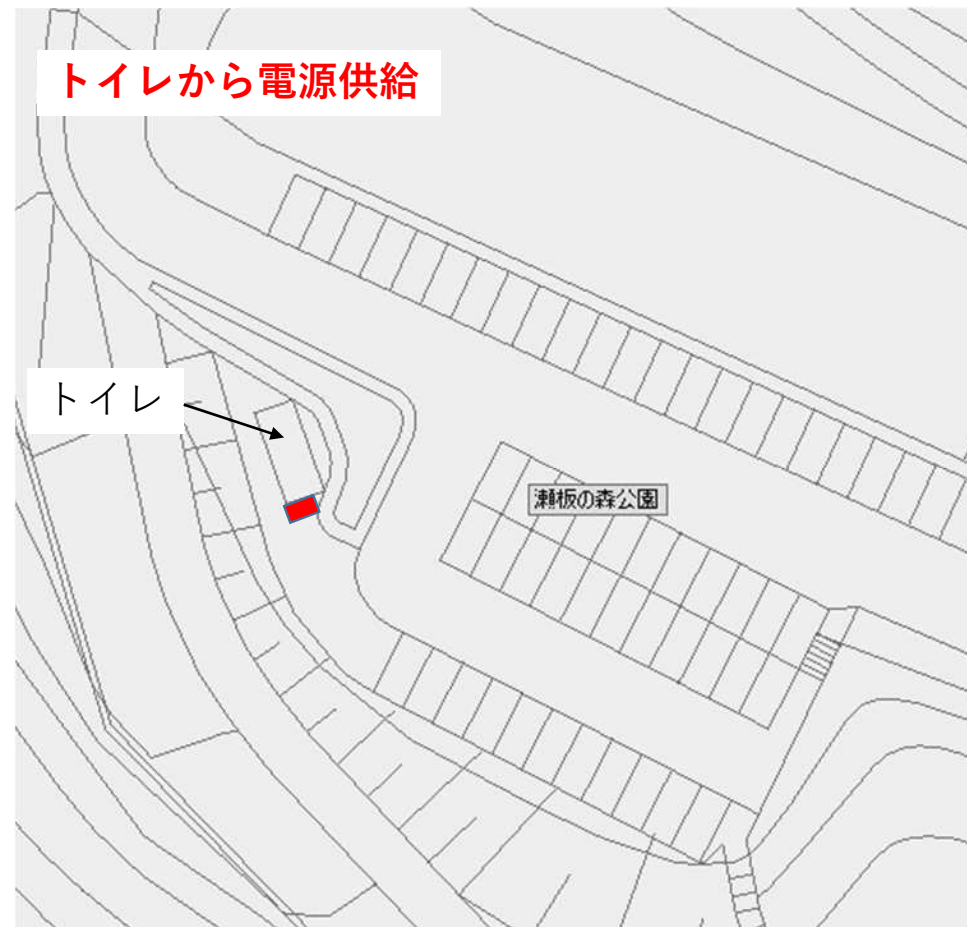
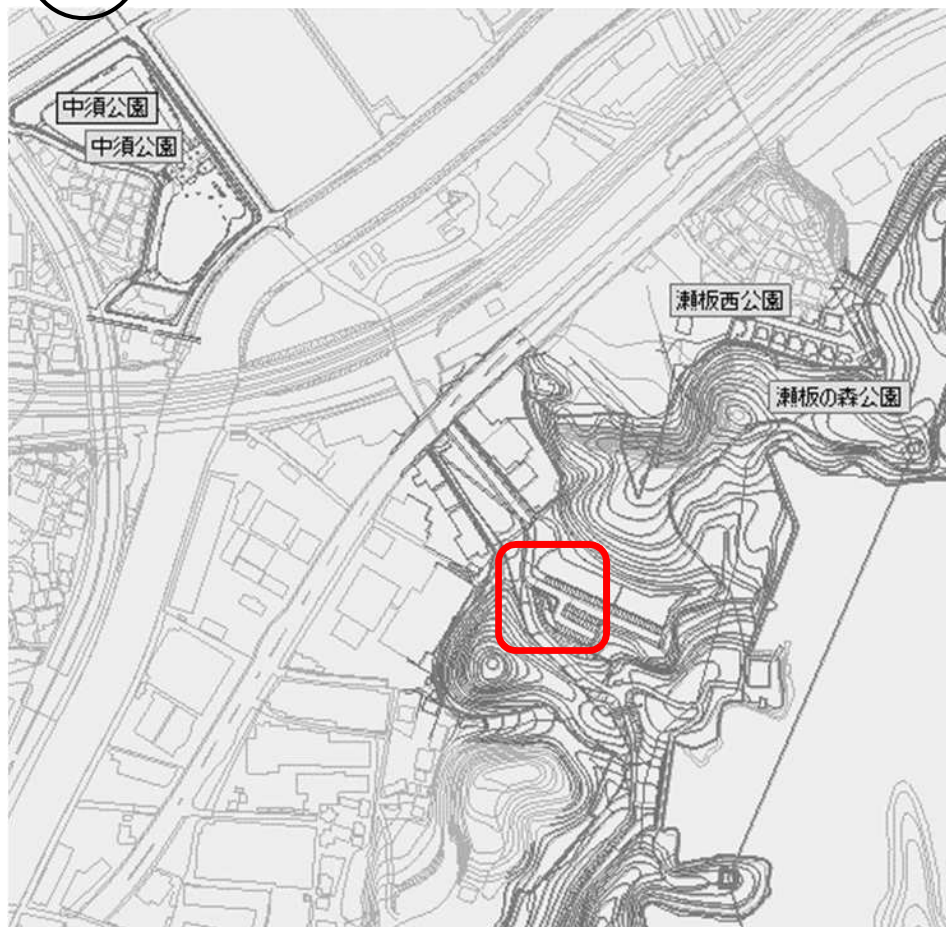


23 八幡西区 金剛中央公園 トイレ北側

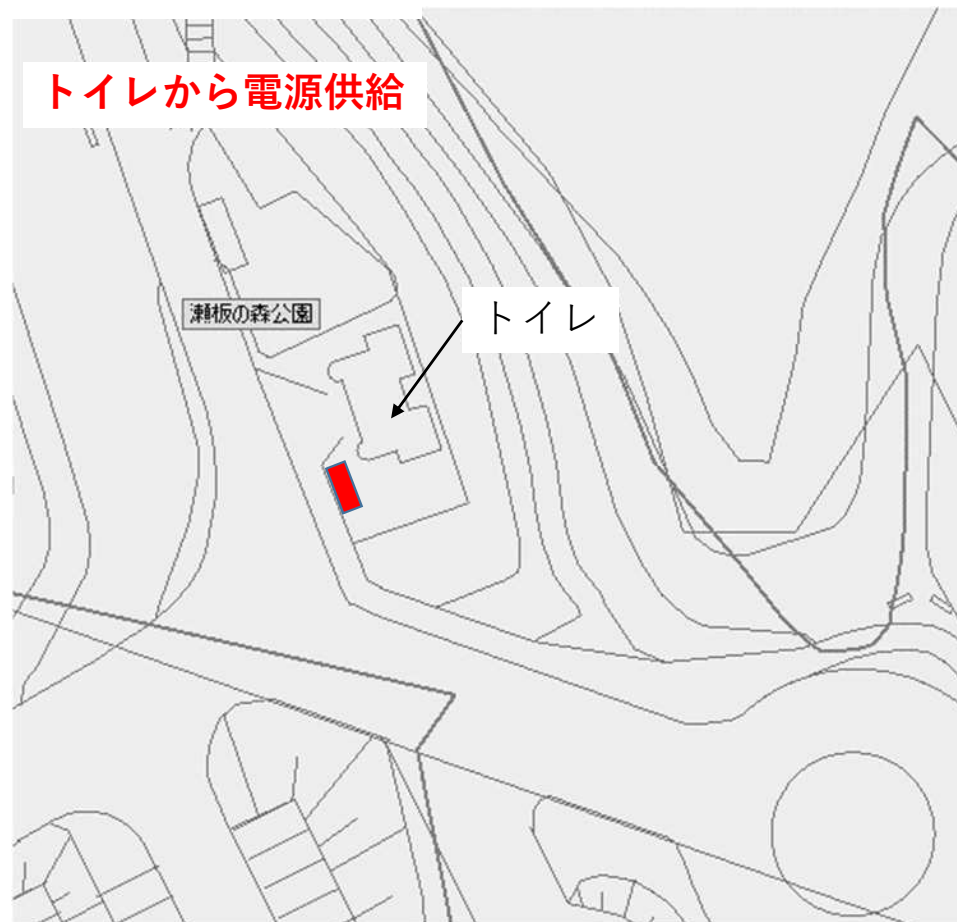
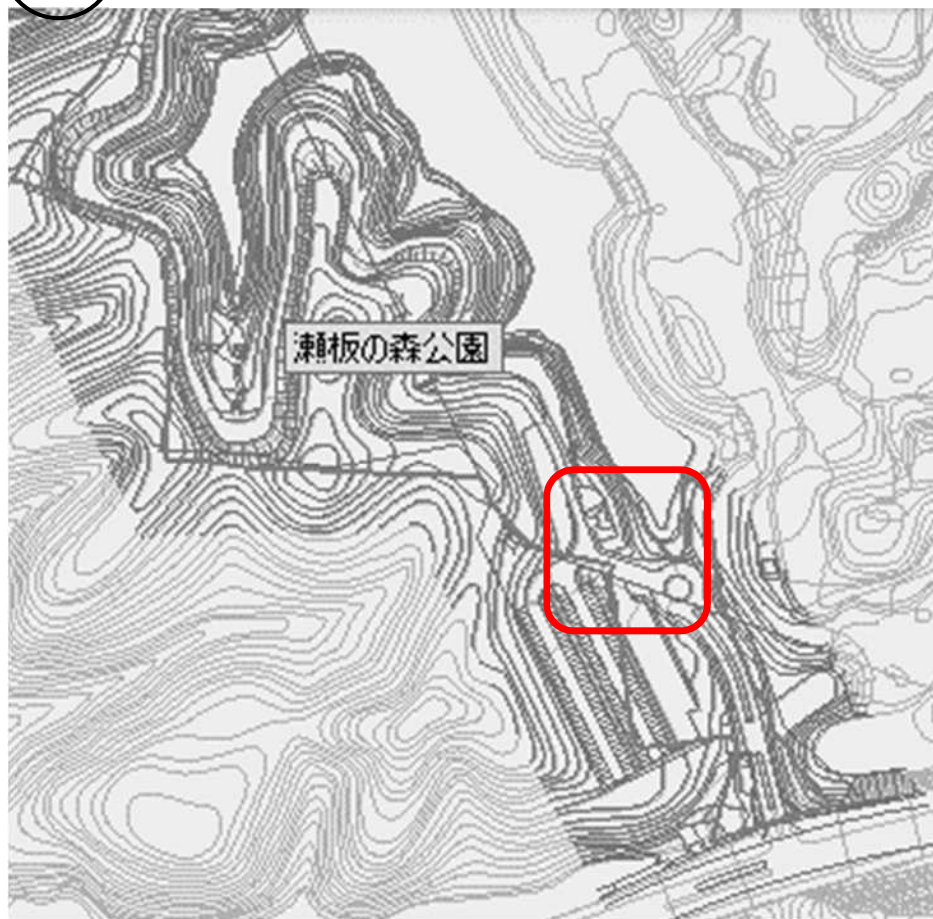




24 八幡西区 瀬板の森公園 北駐車場トイレ横



②5 八幡西区 瀬板の森公園 南駐車場トイレ横

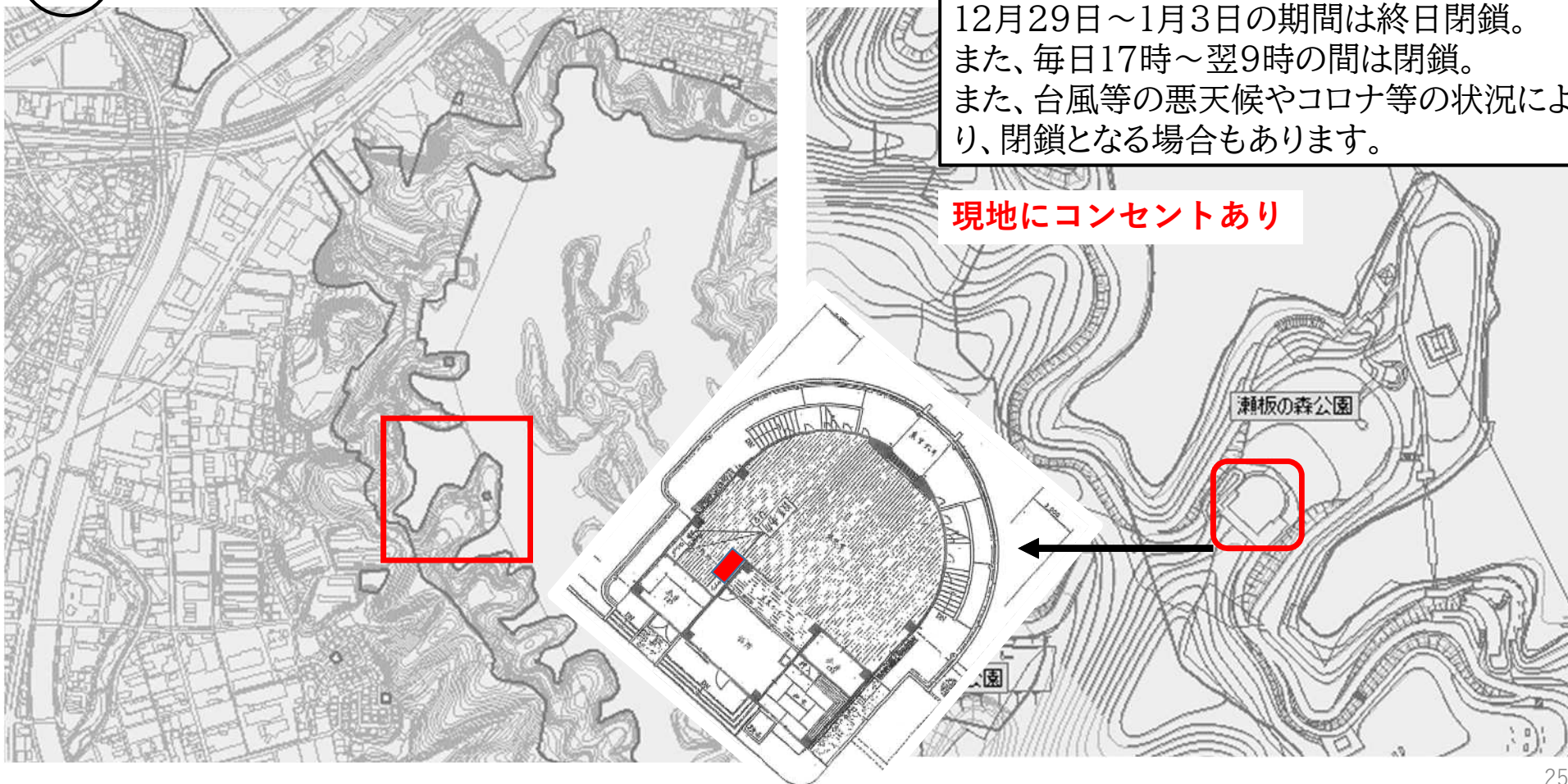




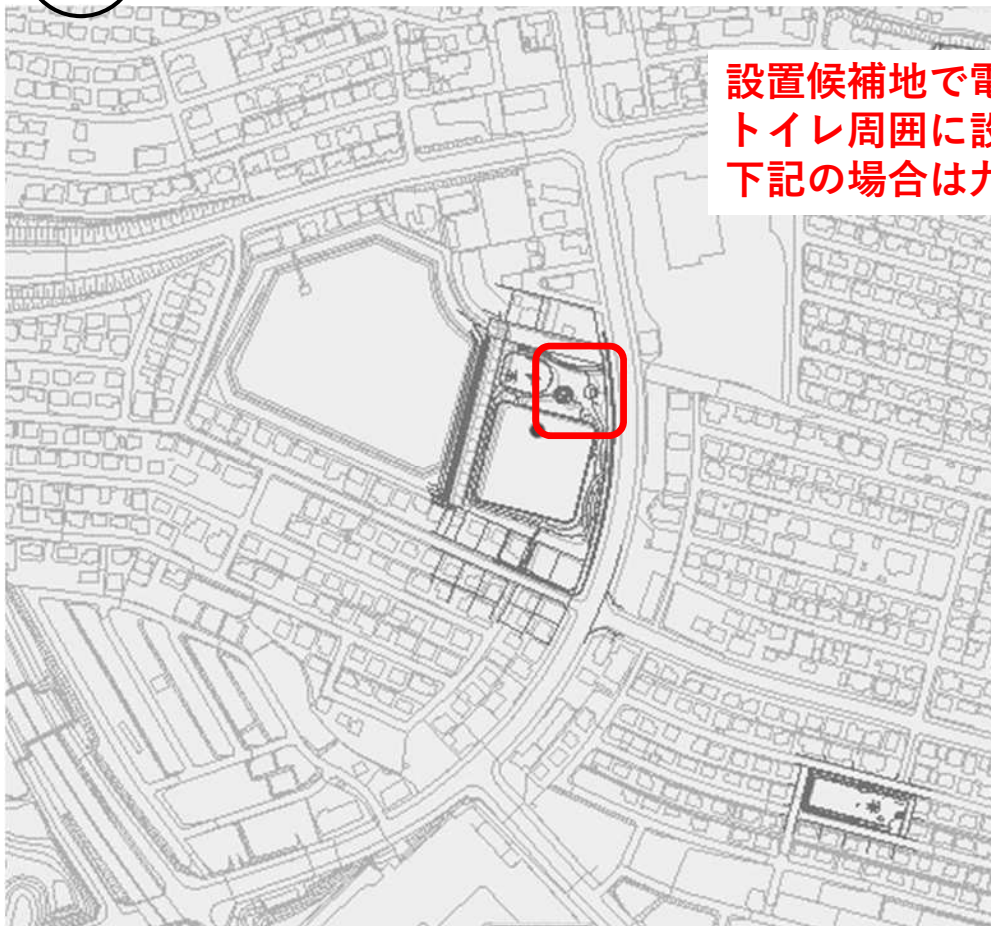
26 八幡西区 瀬板の森公園 中央管理棟内

【注意】建物内に設置するため、  
12月29日～1月3日の期間は終日閉鎖。  
また、毎日17時～翌9時の間は閉鎖。  
また、台風等の悪天候やコロナ等の状況によ  
り、閉鎖となる場合もあります。

現地にコンセントあり



②七 八幡西区 星ヶ丘中央公園 トイレ南側

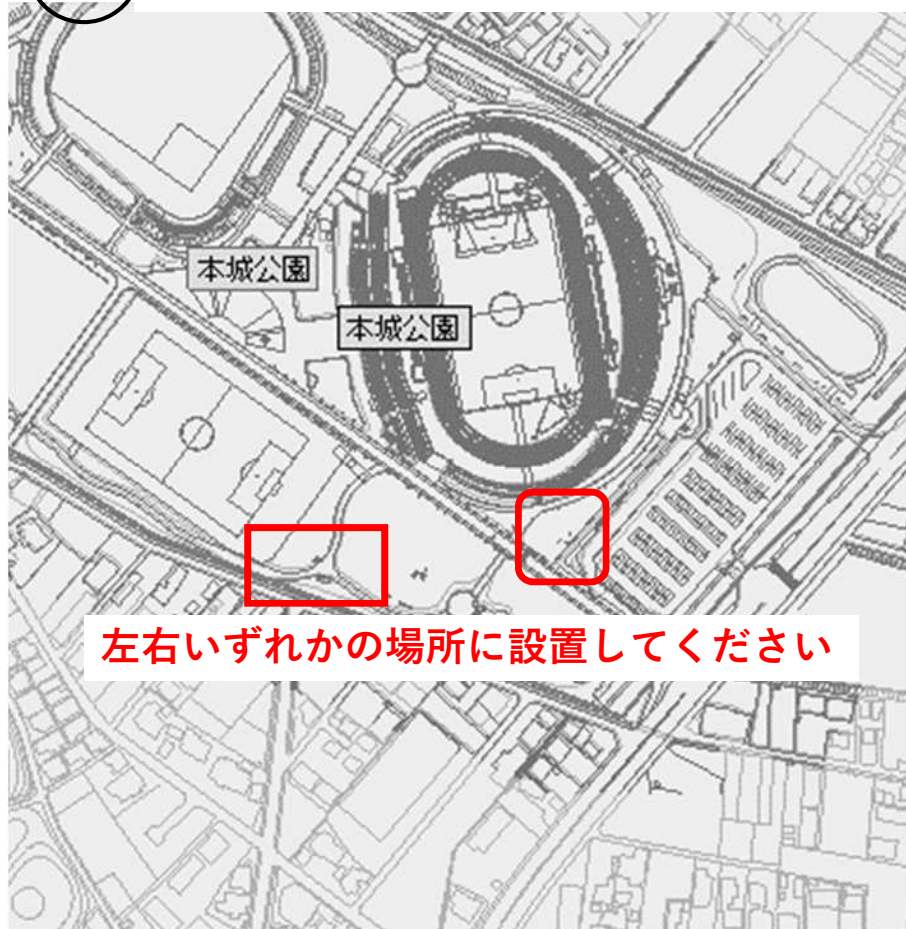


設置候補地で電源が取れない場合は  
トイレ周囲に設置し、トイレから電源供給。  
下記の場合は九電、コカ・コーラ社と協議





28 八幡西区 本城公園 駐車場前等





29 戸畑区 都島展望公園 海側グラウンドトイレ横

