

# 北九州SDGsマーク 使用ガイドライン

北九州市

2021年12月

はじめに	03
コンセプト	04
基本型	05
横型(1行組)	06
横型(2行組)	07
配色	08
17色の配置と効果	09
マークと企業名の組み合わせ	10
マークと企業等ロゴとの組み合わせ	11
余白①	12
余白②	13
余白③	14
最小サイズ(印刷物)	15
最小サイズ(WEB／動画)	16
印刷素材の明度による使用基準	17
禁止事項	18
使用書体	19

SDGs:Sustainable Development Goals(持続可能な開発目標)とは、2015年9月の国連サミットで加盟国の全会一致で採択された「持続可能な開発のための2030アジェンダ」に記載された、2030年までに持続可能でよりよい世界を目指す国際目標です。

北九州市は、2018年6月、SDGsの達成に向けて優れた取組みを推進する都市として、国から「SDGs未来都市」及び「自治体SDGsモデル事業」に選定されました。現在、2021年度にスタートした第2期「北九州市SDGs未来都市計画」に基づき、SDGsの達成に向けた機運を高め、多様な主体が連携した取組みを進めています。

そこで、アートを通じてSDGsの目標を可視化し、ポストコロナ時代の新しい生き方のビジョンを発信した「北九州未来創造芸術祭 ART for SDGs」のレガシーを引き継ぎながら、市民、企業、団体、学校、行政の一体的な取組みを後押ししていくため、SDGsの実現を目指す本市のメッセージを視覚化した、北九州SDGsマークを新たに制作しました。

本ガイドラインは、市と連携して北九州市におけるSDGs達成を目指す多様な主体に北九州SDGsマークを使用していただくため、マークの色や余白などの使用ルールを規定するものです。マークを使用するには、以下の内容を必ず確認し、遵守するようお願いいたします。

また、マークを使用するためには、使用申請が必要です。申請方法や使用上のルールについては、「北九州SDGsマーク使用の手引き」を別途作成していますので、必ず確認してください。



Kitakyushu  
SDGs



北九州SDGs

SDGsのゴールと同じ17色の様々な形が重なり交わり合うことで、多様な主体が既存の枠組みを越え、イノベーションを生み出し、社会課題の解決に向かっていく様を表現しました。

また、北九州市のSDGsは、局地的な取組みにとどまらず、国内外への大きな広がりの起点になる、という意味を「地球」というシンボルで表現しています。

## 基本型

---

- ・アルファベットバージョン / 漢字バージョン
- ・カラー



Kitakyushu  
SDGs



北九州SDGs

---

基本型。特に条件がない場合は、このタイプのマークを使用すること。  
また、白の背景でのみ使用すること。

横型 (1行組)

---

- ・アルファベットバージョン / 漢字バージョン
- ・カラー



Kitakyushu SDGs



北九州SDGs

---

白の背景でのみ使用すること。

横型 (2行組)

---

- ・アルファベットバージョン / 漢字バージョン
- ・カラー



Kitakyushu  
SDGs

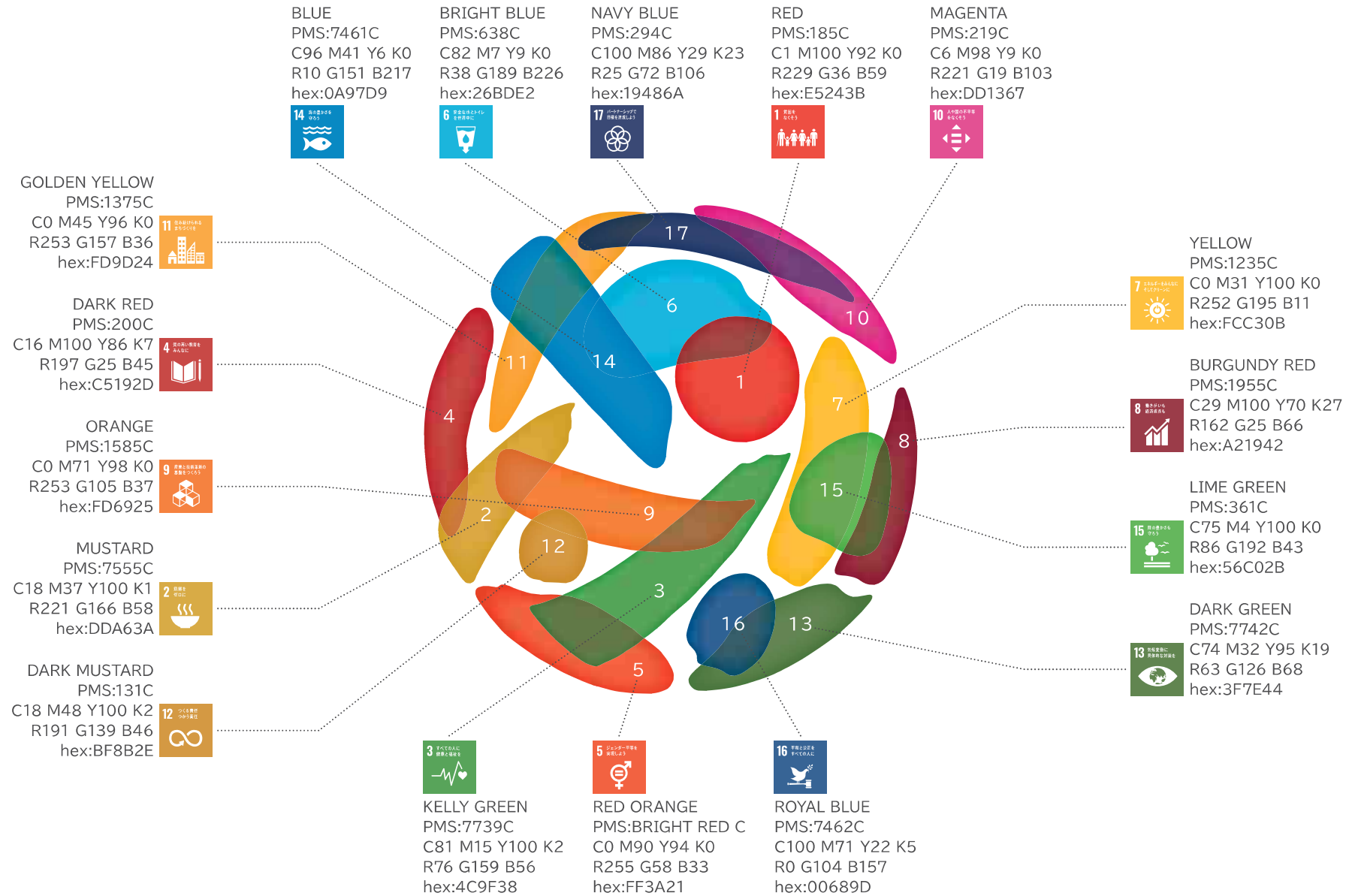


北九州  
SDGs

---

白の背景でのみ使用すること。

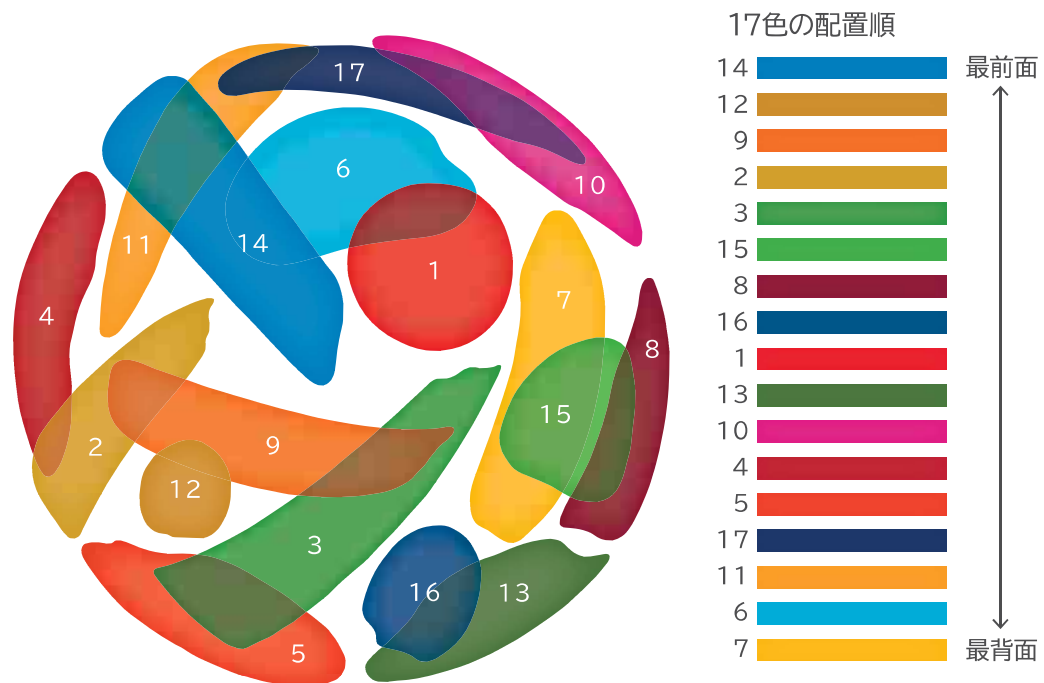
# 配色



特色印刷で使用する場合はPMS、4色印刷で使用する場合はCMYK、WEB・映像で使用する場合はRGB及びhexの数値を使用すること。



## 17色の配置と効果



illustrator上の  
エフェクト  
(全17色同様)

SDGsの17色部分

- ・透明\_比較 (暗)
- ・光彩 (内側)\_不透明度15%
- \_ぼかし (サイズによって可変)

SDGsカラー部分の直下

- ・不透明度\_40%のホワイト

北九州SDGsマークでは、SDGsアイコンに採用されている17色をランダムに配置しています。  
また、重ね合わせるデザインを採用しており、透過を表現するために、データ上で上記のエフェクトを適応しています。

## マークと企業名の組み合わせ

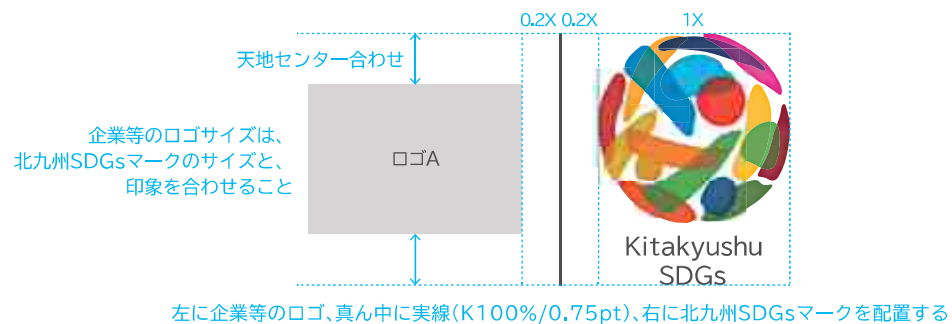
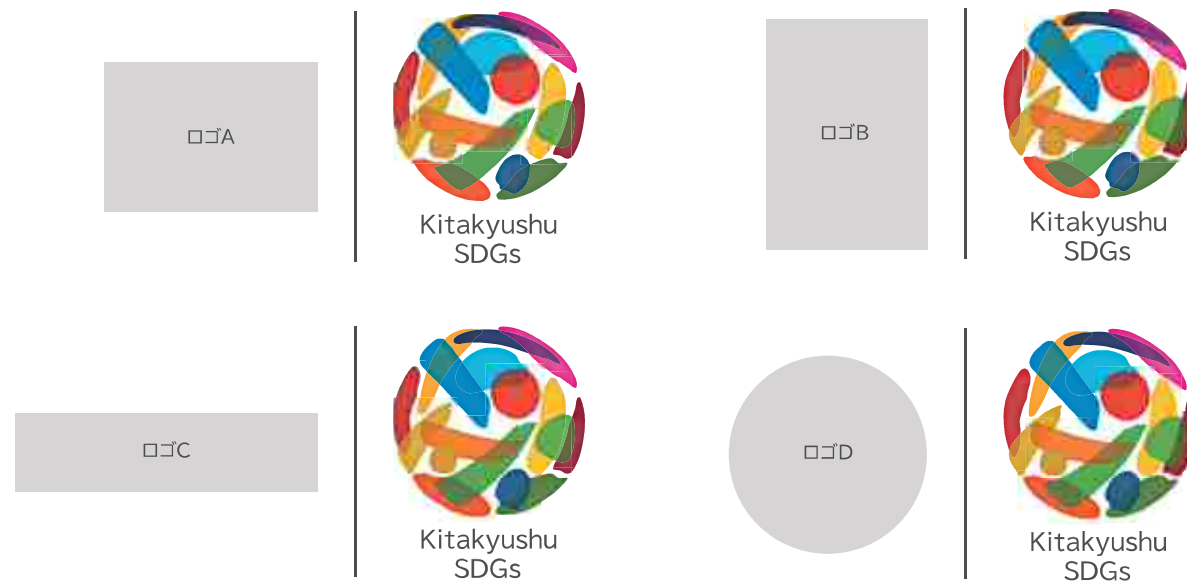
- ・基本型
- ・アルファベットバージョン / 漢字バージョン
- ・カラー



書体は『TBUDゴシック』を使用しています。書体がない場合は類似の書体（ゴシック）を使用してください。  
文字の色はK100%です。※サンプルの企業名は仮称です。

## マークと企業等ロゴとの組み合わせ

- ・基本型
- ・アルファベットバージョン / 漢字バージョン
- ・カラー



企業等のロゴと、北九州SDGsマークの組み合わせの例です。  
両者の印象がバランスよくなるよう、注意して企協等のロゴサイズを決定してください。