

4年生 体の成長と心

1

発育のしかたは、みんな同じ？

個人差

2

人の発育には、それぞれの時期に 発達のとくちょうがある！

9才から16才...
大人の体に変化していく時期

生まれてから1才...
人間としてのきそづくり

思春期は健全な発育をとげ、生涯にわたる健康づくりの基盤をつくるうえで最も大切な時期にあたります。必要な栄養素が不足しないよう十分に取らしましょう。

3

大人の体になるとどんな変化があらわれるかな？

イ.にきびができる。ロ.乳房がふくらんでくる。ハ.かたはばが広がってくる。ニ.のどぼとけがおおくなる。声変わりが起こる。ホ.こしまわりが、大きくなっていく。

ヘ.わきの下に毛がはえてくる。ト.すね毛がはえてくる。チ.性器が発育し、まわりに毛がはえてくる。リ.ひげがはえてくる。

4

はたら ホルモンの働き

ホルモンのはたらきがかっばつになるよ。

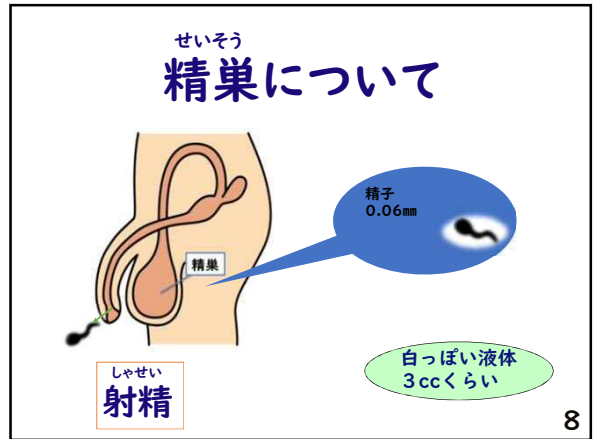
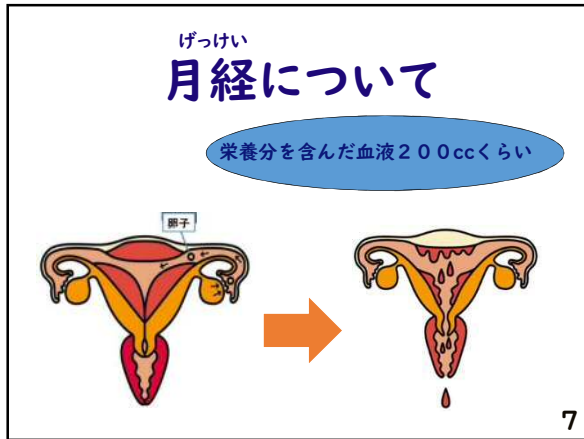
体つきや体の変化が起きるよ。

5

しきゅう 子宮について

あか
赤ちゃんを育てる部屋

6



小学校高学年のころ



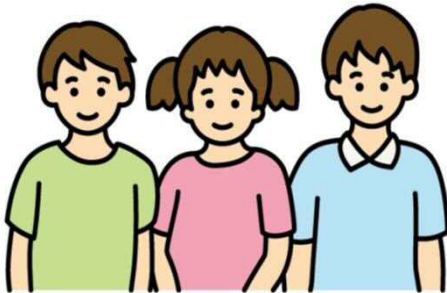
13

これからは、



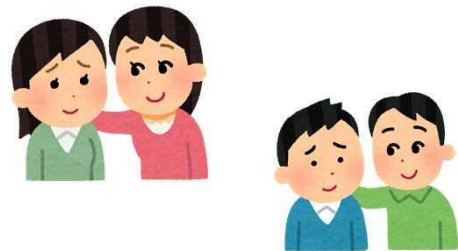
14

お互いのよさを見つけよう



15

お互いの体や心を大切に



16

プライベートゾーン



みずぎでかかれるところは、じぶんだけのたいせつなところ

17

プライベートゾーンは、ほかのひとに、

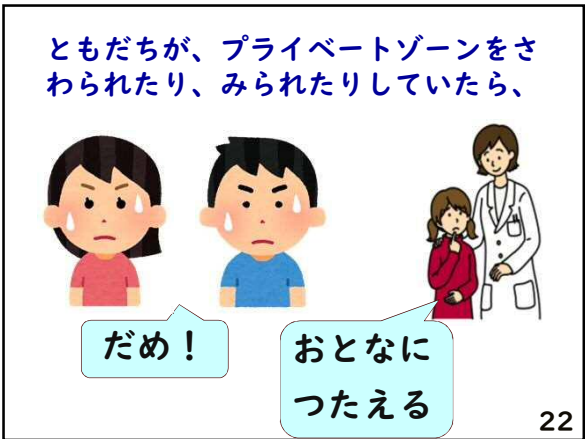
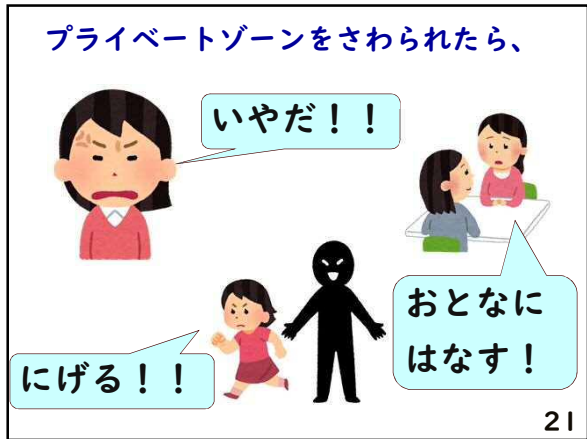
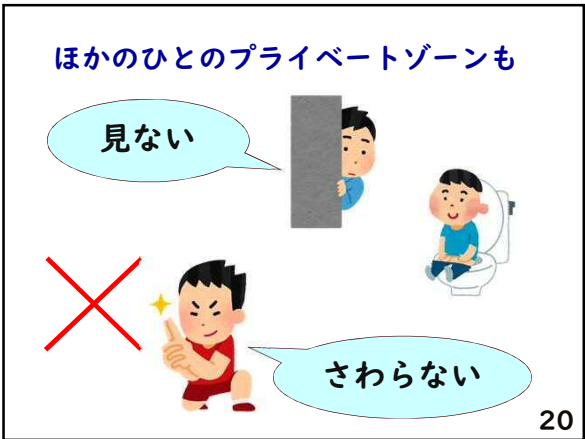


みせない



さわらせない

18



5年生 生命の誕生



1

卵から生まれる生き物は？



魚類 両性類 こん虫類
は虫類 鳥類

2

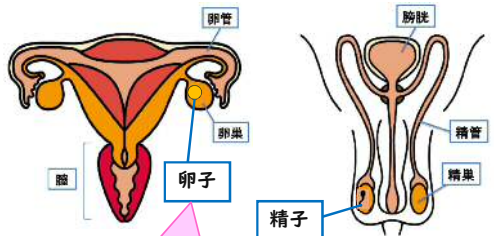
母親から生まれる生き物は？



ほ乳類

3

人間の赤ちゃんは？

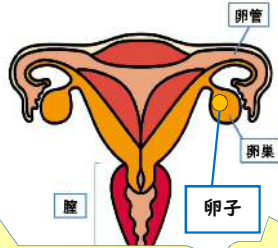


卵管 膀胱
卵巣 精管
子宮 精巣
卵子 精子

卵子 0.2mm 精子 0.06mm

4

女の子の体の中



卵管 膀胱
卵巣 精管
子宮 精巣
卵子 精子

卵巣の中にある卵子の数は40万個 1度に出発する卵子は1個

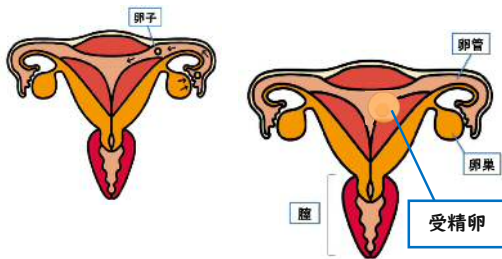
5



卵子と受精できる精子は1個だけ

6

受精卵は、子宮で成長



7

8週(2か月)



2センチ、
4グラム
くらい

とくべつなきかいをつかって、たいじのしんぞうの
首をきこえる。
手と足のゆびができて、つめもできる。

8

16週(4か月)



16センチ、
120グラム
くらい

あたま、体、手足がはっきりしてくる。あたまは
体のはんぶん。もう女の子か男の子かわかる。

9

24週(6か月)

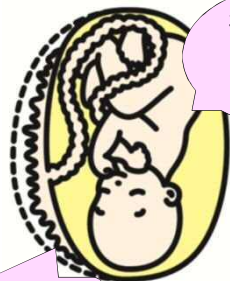


32センチ、
700グラム
くらい

つめがはえてくる。血管ができて心音がはっきりきこ
えてくる。まゆげ、まつげ、うぶげがはえてくる。
おしっこをするようになる。

10

28週(7か月)



38センチ、
1200
グラム
くらい

明るい、くらいをかんじるこ
とができる

11

36週(9か月)



47センチ、
2500
グラム
くらい

せいちょうして、いつ生まれ
てもだいじょうぶだよ!

12

おかあさんのおなかの中で

へそのお
へそのおを通して
お母さんから酸素
と栄養をもらって
います。

ようすい
子宮の中で、赤
ちゃんは羊水とい
う水の中で浮いて
います。

13

40週(10か月)

14

出産

お母さんと協力し合
って、赤ちゃんは
うまれてきます

15

命と体を大切にしよう

16

プライベートゾーン

水着でかかれるところは、自分だけの大切なところ

17

プライベートゾーンは、ほかの人に、

見せない

さわらせない

18

