

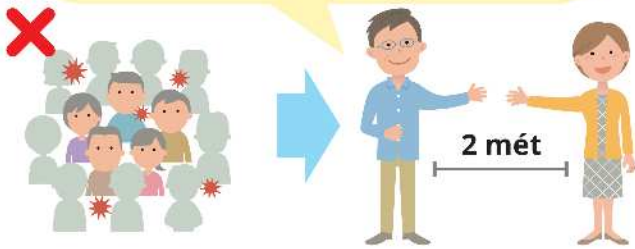
Xin hãy hợp tác phòng tránh lây nhiễm dịch do virus Corona chủng mới gây nên

# Không ở trong "Không gian bí", Không "Tập trung đông người", Không "Tiếp xúc gần"!

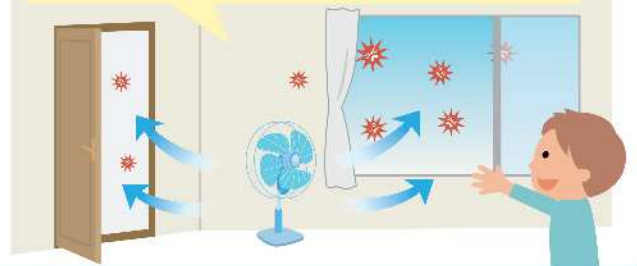
Hướng đến mục tiêu "Không phạm phải các chữ "Mật" (zero mitsu)"- (là các điều ghi trên).

Khi ở ngoài trời cũng cần phải chú ý: Không tập trung đông người, không tiếp xúc gần!

**Giữ khoảng cách đủ an toàn  
đối với mọi người!**



**Mở cửa chính và cửa sổ,  
thường xuyên thông khí!**



**Khi ở ngoài trời cũng nên tránh các hoạt động  
tập trung đông người!**

Đi tản bộ hoặc đi bộ thể thao  
với số lượng ít người thì không sao



**Hãy giữ khoảng cách ngay cả  
trong quán ăn!**

- Tránh tiệc tùng đông người
- Ngồi cách xa với người xung quanh
- Ngồi so le với nhau



**Khi nói chuyện,  
hãy đeo khẩu trang!**



**Trong tàu điện hoặc thang máy,  
hãy thận trọng và  
hạn chế nói chuyện!**

