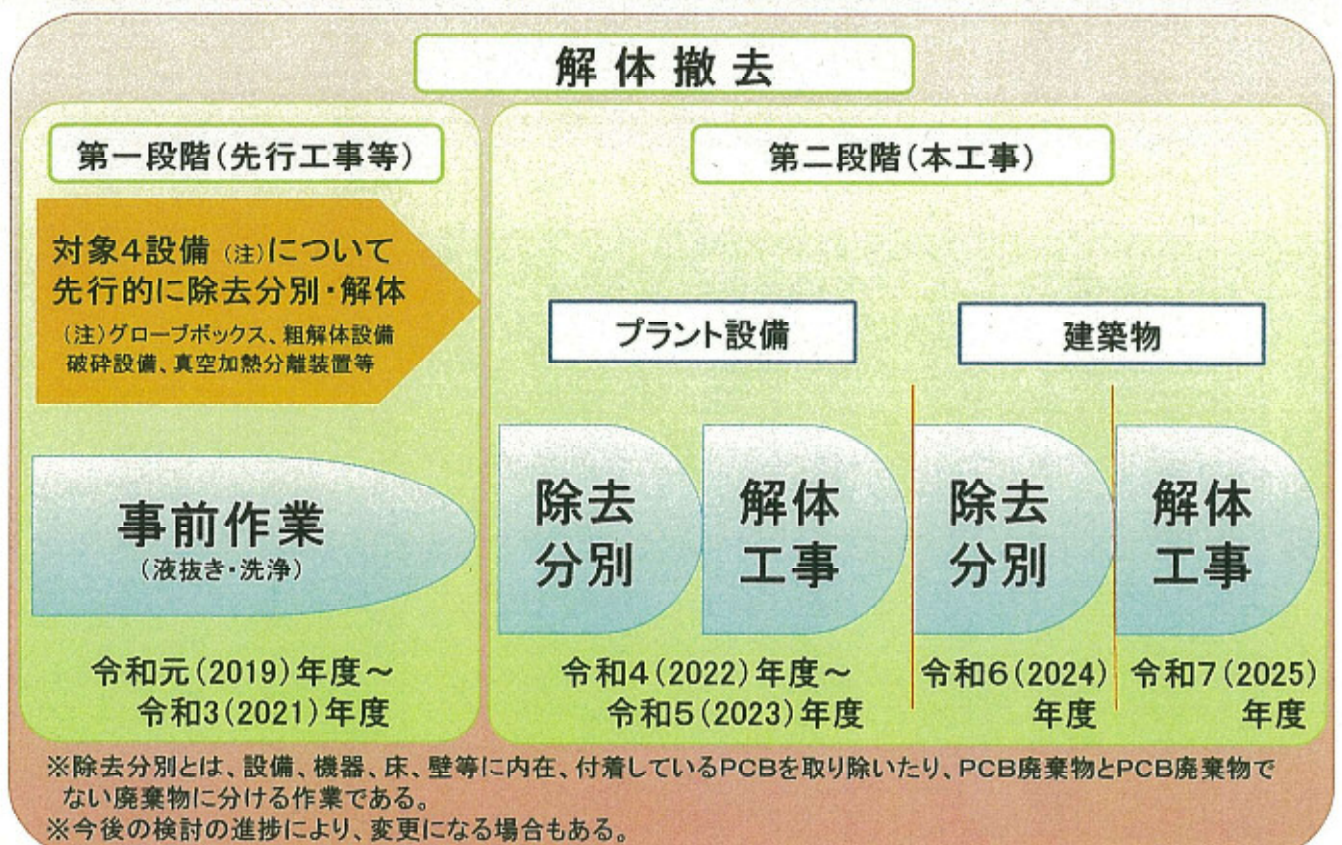


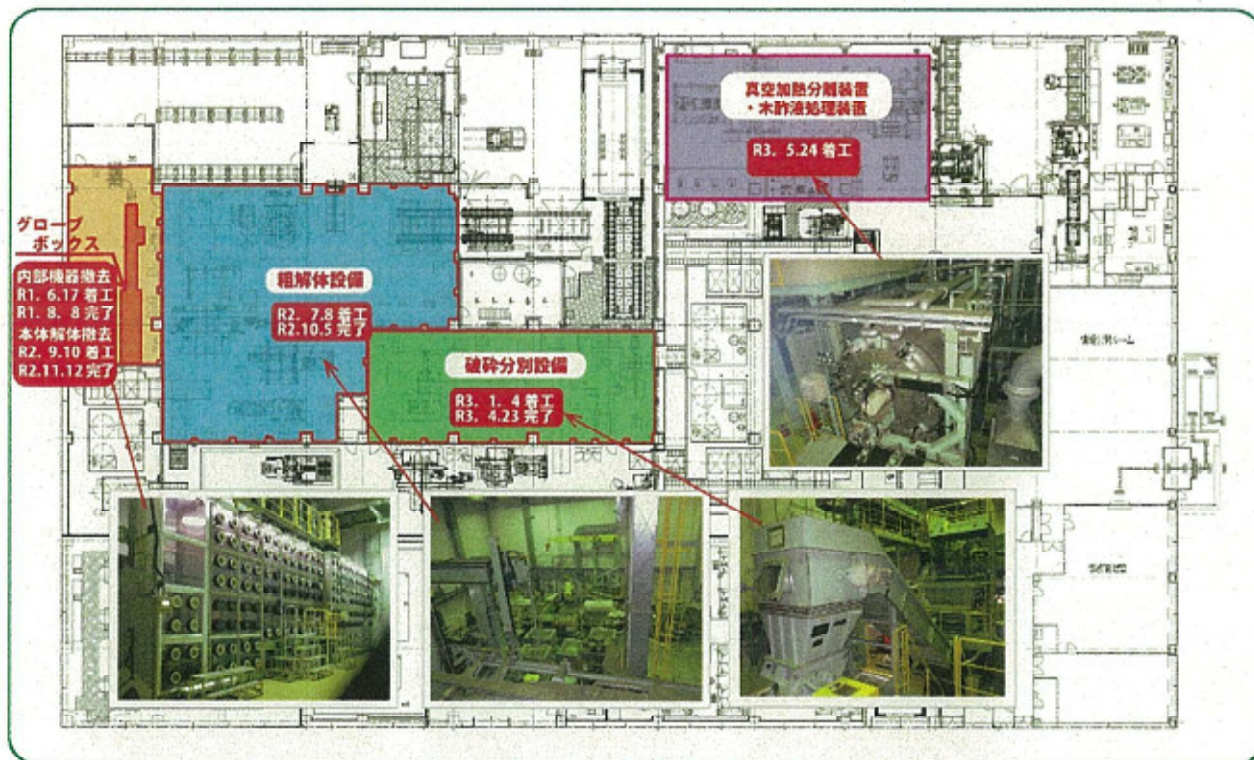
第1期施設解体撤去・先行工事 の実施状況について

PCB処理事業部
北九州PCB処理事業所

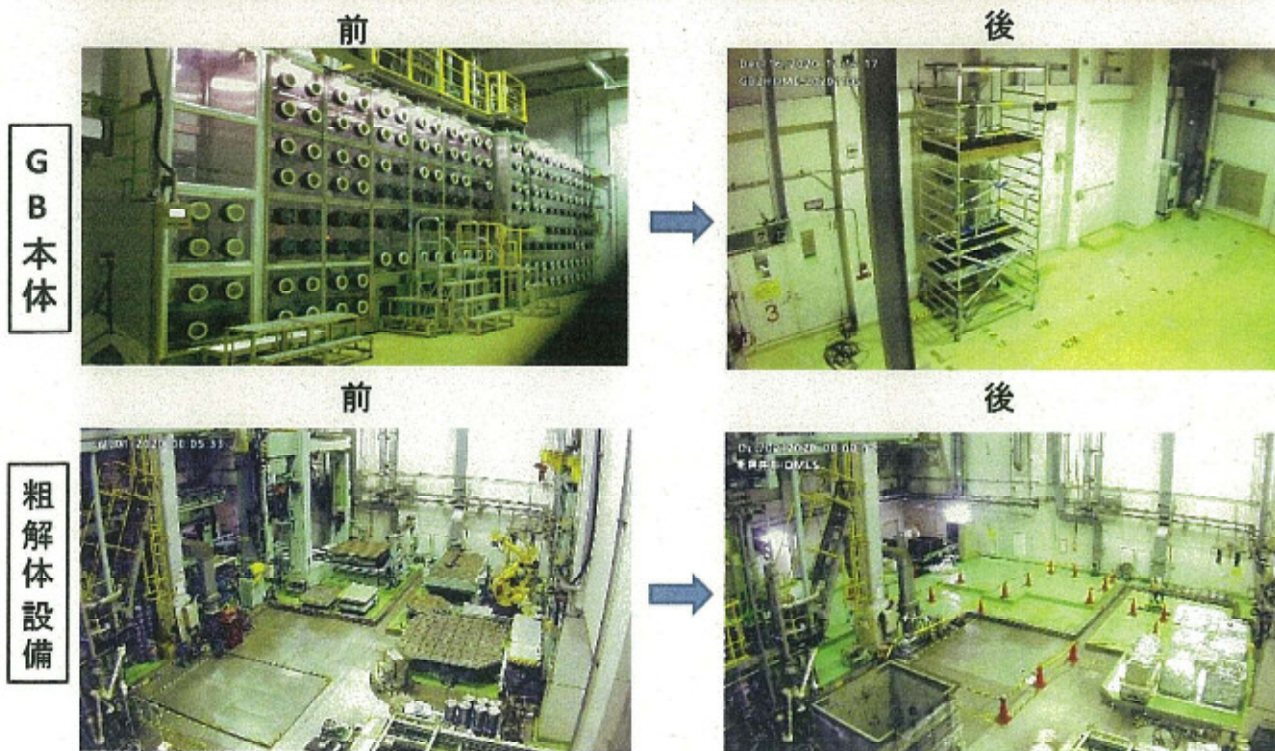
北九州1期施設解体撤去の進め方(予定)



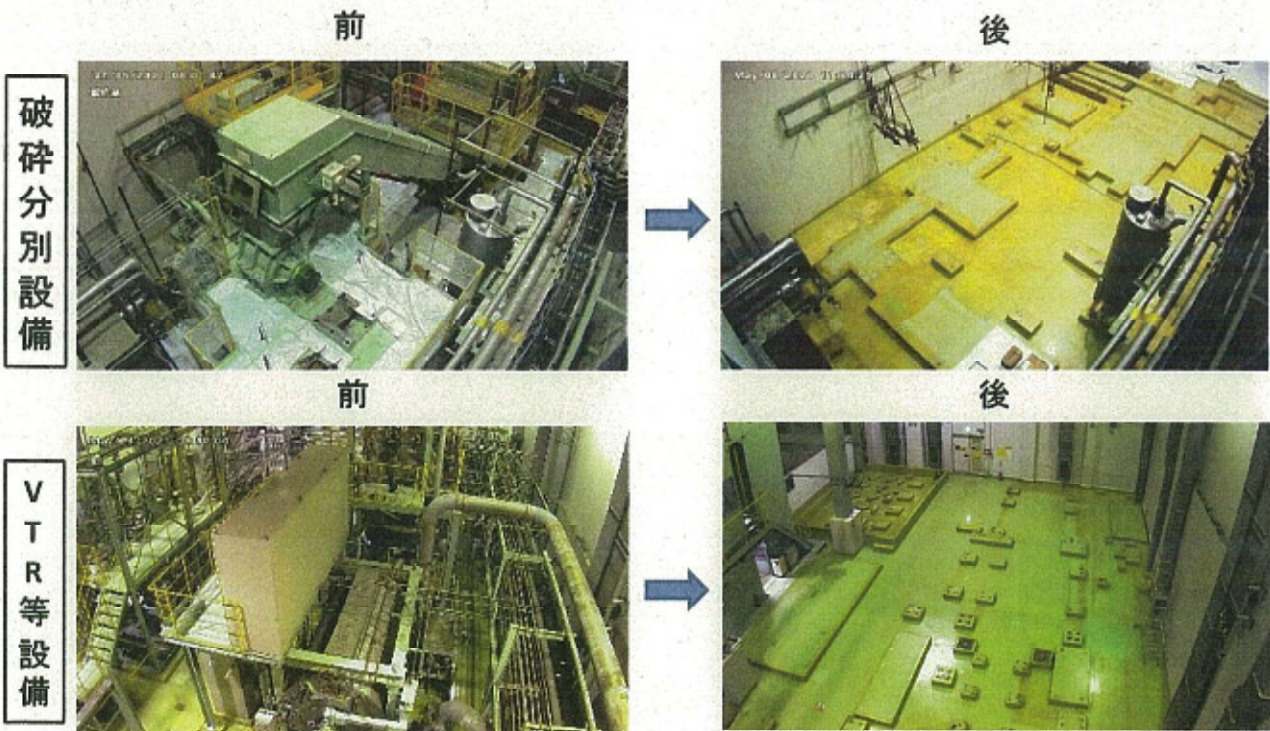
先行工事の対象4設備



GB本体解体工事(前・後) 粗解体設備解体工事(前・後)



破碎分別設備解体工事(前・後) VTR等解体工事(前・後)



4設備の解体工事中における排気測定結果

設備	種類	測定値	
GB(内部)設備 【1G1排気】	PCB(mg/Nm ³)	0.000001未満	
	DXNs(ng-TEQ/Nm ³)	0.000044	
GB(本体)設備 【1G6排気】	PCB(mg/Nm ³)	0.000001未満	
	DXNs(ng-TEQ/Nm ³)	0.0000035	
粗解体設備 【1G6排気】	PCB(mg/Nm ³)	フェーズ1 0.000001未満	フェーズ2 0.000001未満
	DXNs(ng-TEQ/Nm ³)	フェーズ1 0.0000087	フェーズ2 0.0000063
破碎設備 【1G6排気】	PCB(mg/Nm ³)	フェーズ1 0.000001未満	フェーズ2 0.000001未満
	DXNs(ng-TEQ/Nm ³)	フェーズ1 0.0000051	フェーズ2 0.0000037
VTR設備 【1G6排気】	PCB(mg/Nm ³)	0.000001未満	
	DXNs(ng-TEQ/Nm ³)	0.0000074	
【市協定値】	<PCB> 0.005mg/Nm ³ 以下	<DXNs> 0.08ng-TEQ/Nm ³ 以下 (=80pg-TEQ/Nm ³ 以下)	