

# 7 各種データ

## 小倉城・小倉城庭園 利用者数推移

(単位:人)

	①				②		③	④
	H26年度	H27年度	H28年度	H29年度	H30年度	H31年度 (R元年度)	R2年度	
小倉城	43,016	153,408	186,455	190,030	75,025	227,493 <sup>⑤</sup>	102,390	
無料入城者数	4,746	17,225	15,361	16,368	5,052	2,067	7,966	
無料入城者の割合	11.0%	11.2%	8.2%	8.6%	6.7%	0.9%	7.8%	
小倉城庭園	56,332	60,004	72,084	76,616	71,264	74,736 <sup>⑥</sup>	53,868	
無料入場者数	9,035	6,703	5,628	5,683	7,600	8,384	1,369	
無料入場者の割合	16.0%	11.2%	7.8%	7.4%	10.7%	11.2%	2.5%	

第4期
第5期

① 平成26年度は小倉城耐震補強工事のためH26.4.1～H26.12.13まで休館

② 平成30年度は小倉城展示リニューアル等工事のためH30.8.6～H31.3.29まで休館

③ H31(R元)年度はコロナウイルス感染拡大防止のためR2.2.28～R2.3.31まで休館

④ R2年度はコロナウイルス感染拡大防止のためR2.4.1～R2.6.18まで休館(R2.5.26及び27を除く)

⑤ R2年度の小倉城入場者数は、「北九州の魅力再発見キャンペーン※」による入場者37,495人を含む人数

⑥ R2年度の小倉城庭園入場者数は、「北九州の魅力再発見キャンペーン※」による入場者34,584人を含む人数

### ※ 北九州の魅力再発見キャンペーン

市民を対象に本市の観光施設の魅力を体感していただくため、「北九州の魅力再発見パスポート」を販売。パスポートの購入で、対象施設への入場が期間中何度でも無料になるほか、パスポートの提示により周辺施設で特典を受けることができるもの。

販売・利用期間:令和2年10月7日～令和3年4月25日

対 象 施 設:市内9つの観光施設(小倉城・小倉城庭園・皿倉山ケーブルカー等)

## 小倉城・小倉城庭園 利用者数推移（外国人の状況）

（単位：人）

	① H26年度	H27年度	H28年度	H29年度	② H30年度	③ H31年度 (R元年度)	④ R2年度
小倉城	43,016	153,408	186,455	190,030	75,025	227,493	⑤ 102,390
総外国人	4,528	20,347	44,728	49,091	20,242	47,605	904
割合	10.5%	13.3%	24.0%	25.8%	27.0%	20.9%	0.9%
小倉城庭園	56,332	60,004	72,084	76,616	71,264	74,736	⑥ 53,868
総外国人	6,611	9,637	24,205	28,270	24,435	18,953	475
割合	11.7%	16.1%	33.6%	36.9%	34.3%	25.4%	0.9%

第4期
第5期

- ① 平成26年度は小倉城耐震補強工事のためH26.4.1～H26.12.13まで休館
- ② 平成30年度は小倉城展示リニューアル等工事のためH30.8.6～H31.3.29まで休館
- ③ H31(R元)年度はコロナウイルス感染拡大防止のためR2.2.28～R2.3.31まで休館
- ④ R2年度はコロナウイルス感染拡大防止のためR2.4.1～R2.6.18まで休館(R2.5.26及び27を除く)
- ⑤ R2年度の小倉城入場者数は、「北九州の魅力再発見キャンペーン※」による入場者37,495人を含む人数
- ⑥ R2年度の小倉城庭園入場者数は、「北九州の魅力再発見キャンペーン※」による入場者34,584人を含む人数

### ※ 北九州の魅力再発見キャンペーン

市民を対象に本市の観光施設の魅力を体感していただくため、「北九州の魅力再発見パスポート」を販売。パスポートの購入で、対象施設への入場が期間中何度でも無料になるほか、パスポートの提示により周辺施設で特典を受けることができるもの。

販売・利用期間：令和2年10月7日～令和3年4月25日

対象施設：市内9つの観光施設（小倉城・小倉城庭園・皿倉山ケーブルカー等）

## 小倉城収支状況(H26年度～R2年度)

【収 入】

単位:千円

区 分	第4期						第5期		摘 要
	H26年度	H27年度	H28年度	H29年度	H30年度	5力年平均	H31年度 (R元年度)	R2年度	
1. 入城料金	12,507	40,376	50,744	52,088	21,927	35,528	60,415	28,442	
2. 売店売上	1,424	5,562	5,974	6,856	3,243	4,612	8,428	7,374	
3. 自動販売機等	630	5,009	4,867	4,436	1,703	3,329	4,119	778	
4. 駐車場	7,175	8,329	11,750	14,074	11,625	10,591	10,629	6,192	
5. 自主事業							2,377	897	
6. 休館に伴う損失補償					6,982	1,396	5,639	35,287	
7. その他								1,339	
収入合計(A)	21,736	59,276	73,335	77,454	45,480	55,456	91,607	80,309	
※指定管理料	33,107	32,201	32,219	32,238	32,262	32,405	14,130	14,259	

【支 出】

区 分	第4期						第5期		備 考
	H26年度	H27年度	H28年度	H29年度	H30年度	5力年平均	H31年度 (R元年度)	R2年度	
施設維持管理業務	7,528	11,898	12,252	12,513	9,284	10,695	18,268	17,797	
清掃業務	963	3,319	3,353	3,343	1,556	2,507	7,796	7,251	
警備業務	1,849	1,219	1,112	1,064	1,102	1,269	1,411	1,550	
建物維持・保守	1,361	2,886	2,922	3,292	1,868	2,466	3,147	3,769	
光熱水費	3,211	3,820	3,879	4,095	4,284	3,858	5,857	4,950	
修繕費	144	654	986	719	474	595	57	277	
広報集客業務	7,543	24,054	27,944	22,411	19,908	20,372	27,149	18,190	
集客事業経費	6,395	20,084	24,798	21,337	19,325	18,388	15,400	5,170	
PR経費	1,148	3,970	3,146	1,074	583	1,984	11,749	13,020	
運営経費	36,197	44,861	48,671	54,407	47,039	46,235	59,264	42,622	
人件費	34,659	42,534	45,897	51,983	44,753	43,965	55,532	35,990	
消耗品費	303	738	626	483	569	544	1,688	3,025	
通信費	477	633	983	863	774	746	874	1,060	
リース費用	758	956	1,165	1,078	943	980	1,170	2,547	
その他経費	1,011	1,853	2,385	2,099	1,511	1,772	10,319	20,923	
駐車場	71	121	60	60	59	74			
その他	940	1,732	2,325	2,039	1,452	1,698	10,319	20,923	
合計	52,279	82,666	91,252	91,430	77,742	79,074	115,000	99,532	

- ① H26年度は小倉城耐震補強工事のためH26.4.1～H26.12.13まで休館
- ② H30年度は小倉城展示リニューアル等工事のためH30.8.6～H31.3.29まで休館
- ③ H31(R元)年度は新型コロナウイルス感染拡大防止のためR2.2.28～R2.3.31まで休館
- ④ R2年度は新型コロナウイルス感染拡大防止のためR2.4.1～R2.6.18まで休館(R2.5.26及び27を除く)
- ⑤ R2年度の入城料金は、「北九州の魅力再発見キャンペーン※」による入城料金11,817千円を含む額

※ 北九州の魅力再発見キャンペーン

市民を対象に本市の観光施設の魅力を体感していただくため、「北九州の魅力再発見パスポート」を販売。  
パスポートの購入で、対象施設への入場が期間中何度でも無料になるほか、パスポートの提示により周辺施設で特典を受けることができるもの。

販売・利用期間: 令和2年10月7日～令和3年4月25日

対 象 施 設: 市内9つの観光施設(小倉城・小倉城庭園・皿倉山ケーブルカー等)

小倉城庭園収支状況(H26年度～R2年度)

【収 入】

単位:千円

区 分	第4期						第5期		摘 要
	H26年度	H27年度	H28年度	H29年度	H30年度	5力年平均	H31年度 (R元年度)	R2年度	
1. 入園料金	12,336	13,685	17,011	18,298	16,787	15,623	18,243	15,878	
2. 貸間その他	7,470	8,237	9,351	9,057	9,014	8,626	8,399	3,980	
3. 売店	1,455	1,104	480	572	307	784	204	85	
4. 呈茶・茶会	5,685	5,858	5,489	6,212	7,233	6,095	7,288	1,852	
5. 休館に伴う損失補償							2,558	3,885	
収入合計(A)	26,946	28,884	32,331	34,139	33,341	31,128	36,692	25,680	
※指定管理料	62,543	62,558	62,575	62,590	62,605	62,574	52,481	51,945	

【支 出】

区 分	第4期						第5期		備 考
	H26年度	H27年度	H28年度	H29年度	H30年度	5力年平均	H31年度 (R元年度)	R2年度	
施設維持管理業務	15,237	14,289	14,413	14,344	16,387	14,934	14,054	17,353	
清掃業務	4,703	4,675	4,708	4,735	4,703	4,705	5,768	5,771	
警備業務	117	117	117	117	117	117	108	119	
庭園保守	4,180	3,979	4,180	4,179	4,180	4,140	3,506	5,500	
光熱水費	3,614	3,517	3,480	3,479	3,954	3,609	3,226	3,258	
機械設備保守	282	295	281	921	346	425	180	180	
維持補修	2,341	1,706	1,647	913	3,087	1,939	1,266	2,525	
広報集客業務	1,246	4,013	6,977	4,810	3,811	4,171	7,209	6,938	
集客事業経費	1,020	2,568	5,742	3,402	2,700	3,086	2,515	1,102	
広告宣伝費	226	1,445	1,235	1,408	1,111	1,085	4,694	5,836	
運営経費	66,313	66,300	69,962	66,603	71,782	68,192	65,621	44,866	
人件費	33,918	35,646	40,333	37,916	37,794	37,121	39,141	28,551	
企画展	18,746	17,047	15,129	11,465	17,069	15,891	11,578	6,607	
文化講座	6,374	6,509	7,351	7,298	7,851	7,077	7,059	4,060	
呈茶(立礼席)	5,864	5,850	5,662	6,638	7,429	6,289	6,156	1,529	
消耗品費	688	580	571	464	674	595	986	2,545	
通信費	453	415	645	2,533	678	945	439	499	
リース費用	270	253	271	289	287	274	262	1,075	
その他経費	563	442	1,296	1,105	1,282	938	9,205	3,445	
チケット作成	87	87	191	115	261	148	1,640	126	
その他	476	355	1,105	990	1,021	789	7,565	3,319	
合計	83,359	85,044	92,648	86,862	93,262	88,235	96,089	72,602	

- ① H26年度は小倉城耐震補強工事のためH26.4.1～H26.12.13まで休館
- ② H31(R元)年度はコロナウイルス感染拡大防止のためR2.2.28～R2.3.31まで休館
- ③ R2年度はコロナウイルス感染拡大防止のためR2.4.1～R2.6.18まで休館(R2.5.26及び27を除く)
- ④ R2年度の入園料金は、「北九州の魅力再発見キャンペーン※」による入園料金10,960千円を含む額

※ 北九州の魅力再発見キャンペーン

市民を対象に本市の観光施設の魅力を体感していただくため、「北九州の魅力再発見パスポート」を販売。  
パスポートの購入で、対象施設への入場が期間中何度でも無料になるほか、パスポートの提示により周辺施設で特典を受けることができるもの。

販売・利用期間:令和2年10月7日～令和3年4月25日  
対 象 施 設:市内9つの観光施設(小倉城・小倉城庭園・皿倉山ケーブルカー等)

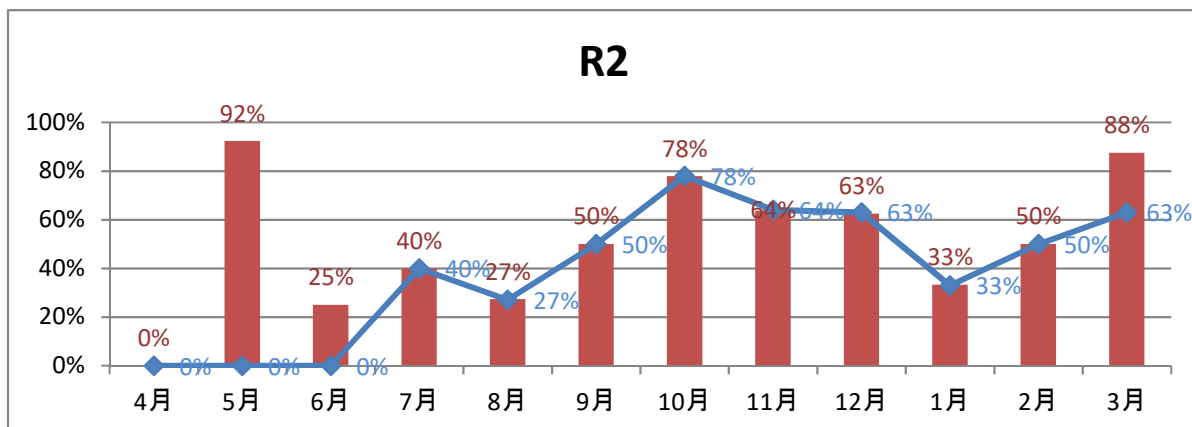
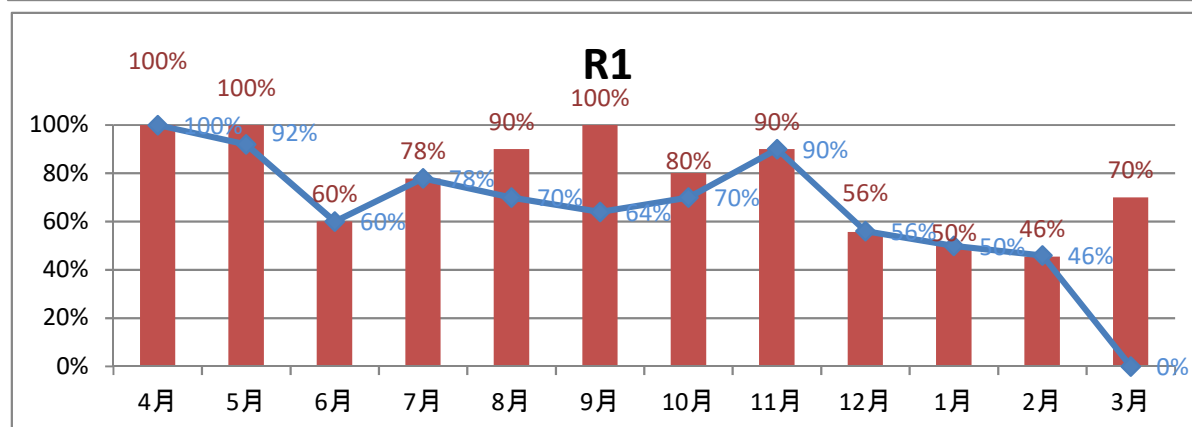
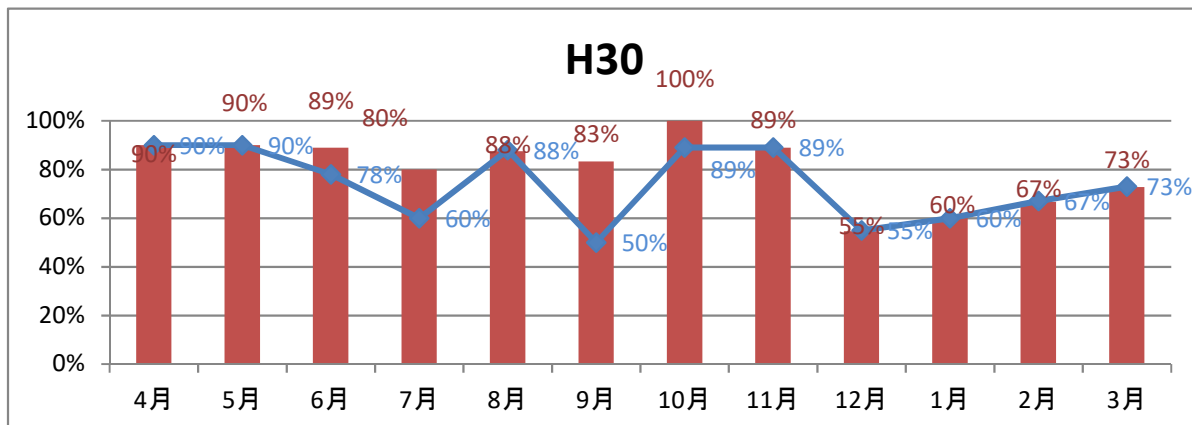
## 勝山公園における主な集客イベントの開催率(土日祝日)

※R2年3～6月は新型コロナウイルス感染症拡大防止対策のため、イベント等中止。

棒グラフ…集客イベント(※)開催率

(※)新型コロナウイルス感染症拡大防止対策や台風による荒天等により指定管理者の不可抗力で中止となったイベントを含む。

【参考】折れ線グラフ…実際に開催されたイベントの土日祝日における割合



勝山公園・あさの汐風公園 収支状況（平成29年度～令和2年度）

単位：千円

項目	H29年度	H30年度	R1年度	R2年度	4ヵ年平均	備考
指定管理料①	50,309	46,395	46,953	47,547		
指定管理料（閉鎖補填）	0	0	3,154	6,307		※1
指定管理料（コロナ補填）	0	0	0	1,873		
駐車場利用料金収入	15,358	17,449	15,070	9,123		
<b>1 一般維持管理運営事業収入</b>	<b>65,667</b>	<b>63,844</b>	<b>65,177</b>	<b>64,850</b>	<b>64,885</b>	
指定管理料②	9,134	7,795	6,242	5,400		
提案事業収入（イベント他収入）	645	550	6,150	1,325		※2
自主事業収入（自販機売上収入）	3,211	3,224	3,352	2,971		
<b>2 賑わいづくり事業収入</b>	<b>12,990</b>	<b>11,569</b>	<b>15,744</b>	<b>9,696</b>	<b>12,500</b>	
<b>収入合計</b>	<b>78,657</b>	<b>75,413</b>	<b>80,921</b>	<b>74,546</b>	<b>77,384</b>	

項目	H29年度	H30年度	R1年度	R2年度	4ヵ年平均	備考
電気	448	493	497	500		
上下水道	2,965	3,085	3,394	2,880		
<b>1 光熱水費 小計</b>	<b>3,413</b>	<b>3,578</b>	<b>3,891</b>	<b>3,380</b>	<b>3,566</b>	
消耗品費	762	783	825	777		
備品・材料費	874	100	0	11		
広告・宣伝費	577	0	0	6		
<b>2 消耗品費 小計</b>	<b>2,213</b>	<b>883</b>	<b>825</b>	<b>794</b>	<b>1,179</b>	
通信費	260	357	305	285		
保険料	393	382	311	395		
<b>3 役務費 小計</b>	<b>653</b>	<b>739</b>	<b>616</b>	<b>680</b>	<b>672</b>	
正規職員	11,094	13,866	11,575	12,848		
パート職員	2,163	2,081	2,019	1,894		
<b>4 人件費 小計</b>	<b>13,257</b>	<b>15,947</b>	<b>13,594</b>	<b>14,742</b>	<b>14,385</b>	
植物管理	44,128	34,350	34,241	33,261		
施設管理	3,742	3,925	3,944	3,980		
<b>5 施設維持管理費 小計</b>	<b>47,870</b>	<b>38,275</b>	<b>38,185</b>	<b>37,241</b>	<b>40,393</b>	
<b>6 その他運営費</b>	<b>978</b>	<b>1,294</b>	<b>1,304</b>	<b>1,900</b>	<b>1,369</b>	
<b>一般維持管理運営事業費（1～6） 計</b>	<b>68,384</b>	<b>60,716</b>	<b>58,415</b>	<b>58,737</b>	<b>61,563</b>	
<b>7 賑わいづくり事業費</b>	<b>12,970</b>	<b>11,290</b>	<b>14,931</b>	<b>7,671</b>	<b>11,716</b>	※3
<b>合計（1～7）</b>	<b>81,354</b>	<b>72,006</b>	<b>73,346</b>	<b>66,408</b>	<b>73,279</b>	
<b>8 人件費・保険他消費税</b>	<b>2,379</b>	<b>3,046</b>	<b>3,324</b>	<b>3,731</b>	<b>3,120</b>	※4
<b>支出 総合計（1～8）</b>	<b>83,733</b>	<b>75,052</b>	<b>76,670</b>	<b>70,139</b>	<b>76,399</b>	
<b>収支計</b>	<b>△ 5,076</b>	<b>361</b>	<b>4,251</b>	<b>4,407</b>	<b>986</b>	

※1 図書館北駐車場：平和資料館工事に伴い閉鎖

※2 R1 焼鳥フェスティバル収入含む。

※3 R1 焼鳥フェスティバル支出含む。

※4 H29～R1.9月 消費税8%、R1.10月～ 消費税10%

# 北九州市観光動態調査

(令和元年次)

北九州市



---

---

## 調査について

---

---

### 1. 調査方法

観光庁が定めた「観光入込客統計に関する共通基準」（平成 21 年 12 月策定，平成 25 年 3 月改定、以下、「共通基準」と略す）に準じる。

なお、推計は 2019 年次（平成 31 年 1～4 月、令和元年 5～12 月）とする。

### 2. 用語の定義

#### ●観光

余暇、ビジネス、その他の目的のため、日常生活圏を離れ、継続して 1 年を超えない期間の旅行をし、また滞在する人々の諸活動をさす。

#### ●観光地点

観光・ビジネスの目的を問わず、観光客を集客する力のある施設またはツーリズム等の観光活動の拠点となる地点を意味し、日常的な利用、通過型の利用がほとんどを占めると考えられる地点は対象としないこととする。

#### ●行祭事・イベント

行祭事とは、地域住民の生活において伝統と慣行により継承されてきた、恒例として日を定め執り行う歴史的催し・祭り、郷土芸能等の集合を意味し、イベントとは、常設または特設の会場施設において行われる博覧会、見本市、コンベンション等をさす。

### 3. 観光客統計上の推計もしくは集計対象の設定

共通基準では、観光客統計上の集計対象として観光地点及び行祭事・イベントを抽出する一つの条件として、以下の基準値を設けている。

推計もしくは集計対象は、前年の観光客数や行祭事・イベント入場者数が年間 1 万人以上、または特定月のそれが 5,000 人以上の観光地点及び行祭事・イベントとする。

なお、宿泊客数は観光庁（宿泊旅行統計調査）からの提供データを基に推計している。その他については、本市独自の推計手法による。

#### ※内数・構成比について

文中・図表における内数・構成比は四捨五入しているため、合計値と異なる場合がある。

## 調査結果の概要

### 延べ人数

2019年次（平成31年1～4月、令和元年5～12月）に、本市の観光地点を訪れた観光客は、延べ1,535.8万人で、対前年比2.3%の増加となっている。

行祭事・イベントを訪れた観光客は885.0万人で対前年比8.2%の増加。

この2つを合計した観光客数（延べ人数）は2,420.8万人で、対前年比4.4%の増加となっている。

#### ○観光客数（延べ人数）

（単位：万人）

観光地点	行祭事・イベント	合計
1,535.8	885.0	2,420.8

#### ○観光客数の推移（延べ人数）

（単位：万人）

種 類 \ 年 次	H27	H28	H29	H30	R1	対前年比
観光地点	1,633.7	1,635.0	1,682.3	1,501.4	1,535.8	+ 2.3%
行祭事・イベント	937.7	908.3	850.1	818.0	885.0	+ 8.2%
合計	2,571.4	2,543.3	2,532.4	2,319.4	2,420.8	+ 4.4%

## 実人数

2019年次（平成31年1～4月、令和元年5～12月）に本市の観光地点を訪れた観光客の実人数は、1032.7万人で、対前年比0.2%の増加。

宿泊客数については、192.9万人で、対前年比1.2%の増加となっている。

### ○観光地点の観光客数（実人数）

（単位：万人）

宿泊	日帰り	合計
192.9 (18.7%)	839.8 (81.3%)	1,032.7 (100.0%)

### ○観光客数の推移（実人数）

（単位：万人）

種 類 \ 年 次	H27	H28	H29	H30	R1	対前年比
宿泊	170.0	177.5	186.2	190.7	192.9	+ 1.2%
日帰り	1,000.3	1,016.3	1,056.2	839.8	839.8	0.0%
合計	1,170.3	1,193.8	1,242.4	1,030.5	1,032.7	+ 0.2%

## 観光消費額

2019年次（平成31年1～4月、令和元年5～12月）の市内での観光消費額は、1345.4億円で、対前年比3.0%の増加となっている。

### ○観光消費額の推移

（単位：億円）

項 目 \ 年 次	H27	H28	H29	H30	R1	対前年比
観光消費額	1,067.8	1,418.7	1,434.0	1,306.8	1,345.4	+ 3.0%

## 分野別・地区別観光客数

### ○外国人観光客の推移

(単位：万人)

年次	H27	H28	H29	H30	R1	対前年比
外国人観光客数	25.2	34.9	68.2	69.1	55.6	▲ 19.5%

### ○産業観光客数の推移

(単位：万人)

年次	H27	H28	H29	H30	R1	対前年比
産業観光客数	55.9	57.4	57.8	57.4	54.7	▲ 4.7%

注) 工場見学者数 + 産業史料館等 の見学者数

### ○修学旅行生数の推移

(単位：万人)

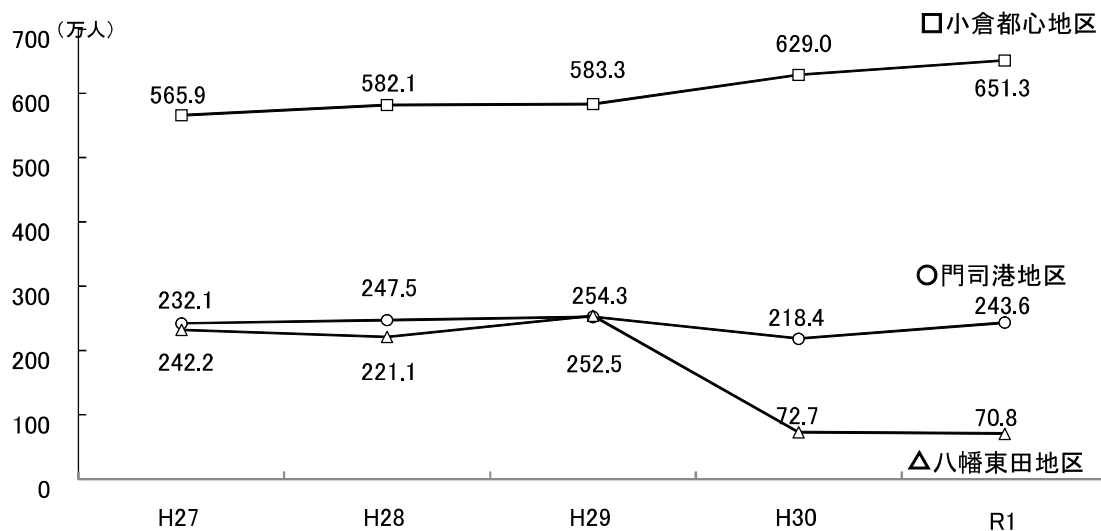
年次	H27	H28	H29	H30	R1	対前年比
修学旅行生数	16.1	16.3	14.9	5.7	5.1	▲ 10.5%

### ○地区別観光客数（延べ人数）

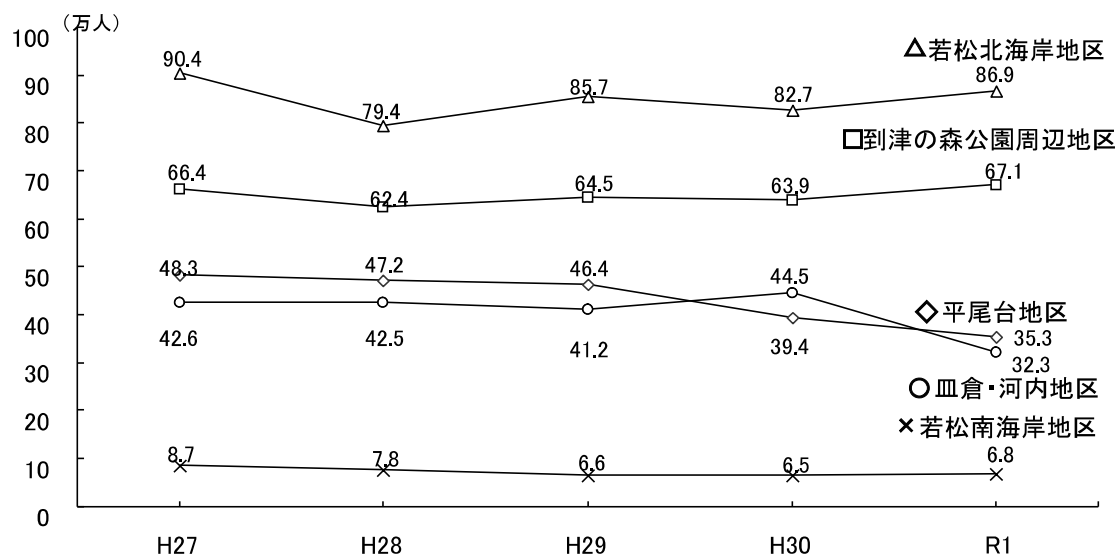
(単位：万人)

地区	種類	観光客数	構成比
門司港地区		243.6	15.9%
	レトロ地区	210.4	13.7%
	和布刈地区	33.2	2.2%
小倉都心地区		651.3	42.4%
八幡東田地区		70.8	4.6%
皿倉・河内地区		32.3	2.1%
平尾台地区		35.3	2.3%
到津の森公園周辺地区		67.1	4.4%
若松北海岸地区		86.9	5.7%
若松南海岸地区		6.8	0.4%
その他		341.8	22.2%
合計		1,535.8	100.0%

○地区別観光客数の推移



【若松北海岸地区・到津の森公園周辺・平尾台地区 他】



○主な行祭事

まつり	見物客数 (万人)	開催時期	開催場所
わっしょい百万夏まつり	157.0	令和元年 8月 2日～ 8月 4日	小倉北区
まつり起業祭八幡2019	72.0	令和元年11月 2日～11月 4日	八幡東区
関門海峡花火大会	45.0	令和元年 8月13日	門司区
黒崎祇園山笠・競演会	31.0	令和元年 7月19日～ 7月22日	八幡西区
小倉祇園太鼓・競演会	30.0	令和元年 7月19日～ 7月21日	小倉北区
門司みなと祭	25.0	令和元年 5月25日～ 5月26日	門司区
戸畑祇園大山笠・競演会	24.0	令和元年 7月26日～ 7月28日	戸畑区
くきのうみ花火の祭典・若松みなと祭り	20.5	令和元年 7月19日～ 7月21日	若松区
まつりみなみ2019	9.0	令和元年 8月17日	小倉南区
とばた菖蒲まつり	7.5	令和元年 6月 8日～ 6月 9日	戸畑区

○主なイベント

イベント	入場者数 (万人)	開催時期	開催場所
小倉食市食座	22.0	平成31年 2月16日～ 2月24日	小倉北区
門司海峡フェスタ	20.0	令和元年 5月 3日～ 5月 4日	門司区
子どもの館 夏の特別展「あった！あった！平成の思い出博～カムバック!! Hey ! Sey ! ～」	19.8	令和元年 7月20日～ 9月 1日	八幡西区
エコライフステージ	15.7	令和元年11月23日～11月24日	小倉北区
ファミリーフラワーフェスティバル	13.8	平成31年 3月21日～ 5月 6日	若松区

北九州市産業経済局 地域・観光産業振興部 観光課

T E L 093-551-8150

F A X 093-551-8151

令和2年10月発行