

# 学校給食調理業務民間委託校における令和2年度の給食アンケート集計結果

対象者：令和元年度新規委託26校の教職員  
《 590 人 》

【回答内容】

5	たいへんそう思う
4	そう思う
3	どちらでもない
2	そう思わない
1	全くそう思わない

【問1】給食の味付けは児童にとって適切ですか？

【問2】食材の切り方や大きさは児童にとって適切ですか？

【問3】おかずの温度は、温かいものは温かく、冷たいものは冷たく提供されていますか？

【問4】食器や配膳盆などは清潔ですか？ また、配膳室は清潔に保たれていますか？

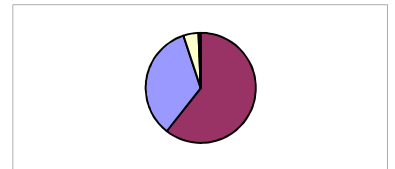
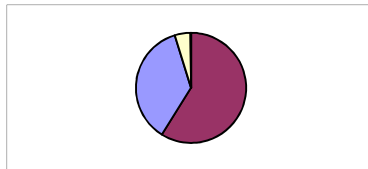
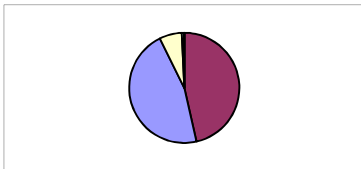
【問5】給食当番の児童と調理員は挨拶を交わしたり、給食について話をしたりしますか？

【問6】おかず・食器を取りに行く時や食器を返しに行くときに、給食室で調理員さんが迎えに来てくれますか？

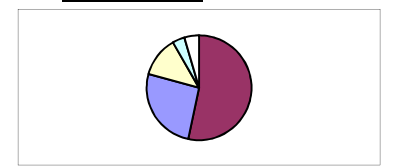
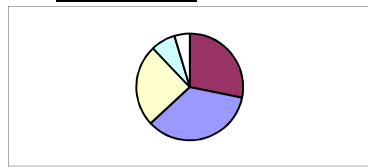
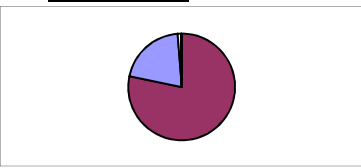
【問7】児童の給食を作る調理員に対する感謝の気持ちは育っていますか？

【問8】受託業者は学校行事に協力的だと思いますか？

		問1（味付けは児童に適切か）						問2（切り方は児童に適切か）						問3（おかずの温度は適切か）					
		小計	たいへん そう思う	そう思う	どちらで もない	そう 思わない	全くそう 思わない	小計	たいへん そう思う	そう思う	どちらで もない	そう 思わない	全くそう 思わない	小計	たいへん そう思う	そう思う	どちらで もない	そう 思わない	全くそう 思わない
回答数	590	588	273	272	39	4	0	589	347	214	27	1	0	590	351	198	37	3	1
回答割合 (%)		99.7	46.4	46.3	6.6	0.7	0.0	99.8	58.9	36.3	4.6	0.2	0.0	100.0	59.4	33.6	4.3	0.5	0.2
		<b>92.7</b>						<b>95.2</b>						<b>93.0</b>					



		問4（食器、配膳盆、配膳室等は清潔か）						問5（調理員の声かけがあるか）						問6（調理員の出迎えがあるか）					
		小計	たいへん そう思う	そう思う	どちらで もない	そう 思わない	全くそう 思わない	小計	たいへん そう思う	そう思う	どちらで もない	そう 思わない	全くそう 思わない	小計	たいへん そう思う	そう思う	どちらで もない	そう 思わない	全くそう 思わない
回答数	590	586	458	121	6	1	0	548	155	191	136	41	25	553	295	143	69	21	25
回答割合 (%)		99.3	78.2	20.6	1.0	0.2	0.0	92.9	28.2	34.9	24.8	7.5	4.6	93.7	53.3	25.9	12.5	3.8	4.5
		<b>98.8</b>						<b>63.1</b>						<b>79.2</b>					



		問7（調理員に感謝しているか）						問8（業者は行事に協力的か）					
		小計	たいへん そう思う	そう思う	どちらで もない	そう 思わない	全くそう 思わない	小計	たいへん そう思う	そう思う	どちらで もない	そう 思わない	全くそう 思わない
回答数	590	562	153	318	78	12	1	558	289	177	86	5	1
回答割合 (%)		95.3	27.2	56.6	13.9	2.1	0.2	94.6	51.8	31.7	15.4	0.9	0.2
		<b>83.8</b>						<b>83.5</b>					

