

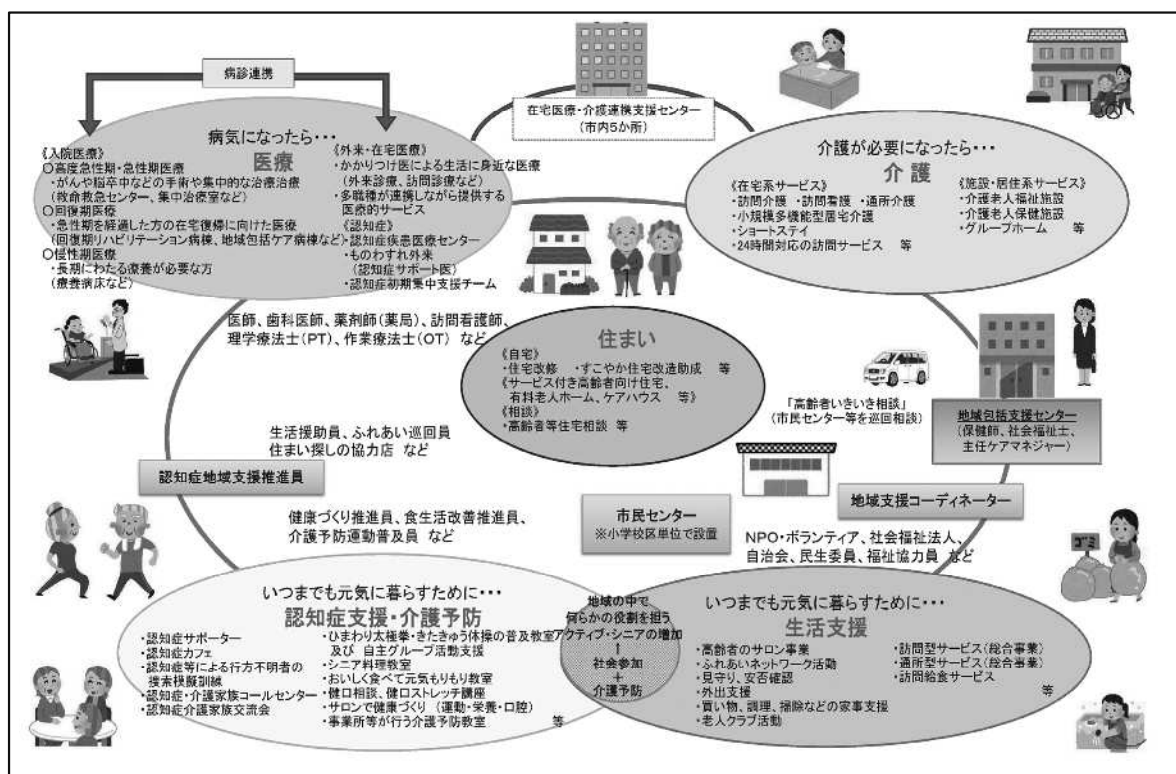
## 第7章 地域包括ケアに係る取組

「地域包括ケアシステム」とは、「重度な要介護状態となっても住み慣れた地域で自分らしい暮らしを人生の最期まで続けることができるよう、医療・介護・生活支援・介護予防・住まいが一体的に提供される仕組み」のことを言います。

本市においても、地域包括ケアシステムの構築及び強化が進められていますが、当市国保保健事業を推進するに当たり、地域包括ケアの視点も重視し、各区役所、保健衛生部門、高齢介護・地域包括ケア推進担当部門、後期高齢者医療担当部門等の関係各課及び、地域における関係機関・団体等と連携していきます。

地域包括ケア推進の取組
①地域包括ケアの構築に向けた医療・介護・保健・福祉・住まい等部局横断的な議論の場への国保部局の参画 (認知症支援・介護予防センター、地域福祉推進課等との連携)
②地域包括ケアに資する地域のネットワークへの国保部局の参画又は地域の医療・介護・保健・福祉サービス関係者との情報共有の仕組み (「在宅医療・介護連携推進に関する会議」への参加)
③KDBやレセプトデータの活用 (データヘルス計画で明示した要介護認定状況とレセプトを突合したデータを基に、生活習慣病予防と介護予防を位置づけた一体的なスライド等の資料を作成し、介護の場面における予防活動を展開)
④国保被保険者を含む高齢者等の居場所・拠点、コミュニティ、生きがい、自立、健康づくりにつながる住民主体の地域活動の国保部局としての支援の実施 (小学校区単位で実施する住民主体のソーシャルキャピタル事業(地域でGO!GO!健康づくり)において、生活習慣病予防、介護予防に関する健康学習を健康推進部門と一体的・継続的に実施)

[ 図表 7-1 北九州市における地域包括システム（概念図） ]



【出典】北九州市いきいき長寿プラン

## 第8章 計画の評価・見直し

### 1 評価の時期

---

計画の見直しは、平成32年度に進捗確認のための中間評価を行ったうえで実施します。目標値の推移は毎年確認を行い、評価結果を踏まえて事業の実施方法や内容について随時見直します。

また、計画の最終年度の平成35年度においては、次期の計画策定を円滑に行うための準備も考慮に入れて評価を行い、計画の全体的な見直しを実施します。

### 2 評価方法・体制

---

保健事業においては、健診・医療情報を活用してPDCAサイクルに沿った効果的かつ効率的な実施を図ります。評価は、以下の4つの指標<sup>\*1</sup>に沿って行い、効果が出るものに随時見直していきます。

北九州市国民健康保険運営協議会にて、年1回事業の取組状況や実績について報告します。

また、必要に応じて国保連に設置されている保健事業支援・評価委員会等の指導・助言を受けるものとします。

※評価における4つの指標

- (1) ストラクチャー(保健事業実施のための体制・システムを整えているか)
- (2) プロセス(保健事業の実施過程)
- (3) アウトプット(保健事業の実施量)
- (4) アウトカム(成果)

## 第9章 計画の公表・周知及び個人情報の取扱い

### 1 計画の公表・周知

---

本計画は、北九州市国民健康保険における健康課題及び課題解決への取組内容を示したものであり、国保加入者や関係機関・団体のみならず、広く市民に伝える必要があることから、市のホームページや広報誌に掲載する等、内容の普及啓発に努めることとします。

### 2 個人情報の保護

---

データヘルス計画における各事業の実施においては、庁内等での利用、外部委託事業者への業務委託等の各場面で、「個人情報の保護に関する法律」（平成15年法律第57号）及びこれに基づくガイドライン「国民健康保険組合における個人情報の適切な取扱いのためのガイドライン」（平成17年4月1日厚生労働省）や、本市が定める「北九州市個人情報保護条例」及び「北九州市情報セキュリティに関する規定」を遵守します。その上で、被保険者のプライバシー保護の観点から、健康情報を取り扱う全ての具体的な業務について細心の注意を払い、個人情報の適切な取扱いが確保されるよう措置を講じます。



# 各種統計資料

# 1 社会保障の視点から見た北九州市の特徴

H28年度

項目			北九州市		政令市		福岡県		全国		データ元
			実数	割合	実数	割合	実数	割合	実数	割合	
1	① 人口構成	総人口	945,965		1,354,501		5,038,664		125,640,987		KDB_NO.5 人口の状況 (H29.7月現在データ) KDB_NO.3 健診・医療・介護データ+A1からみる地域の健康課題
		65歳以上(高齢化率)	277,120	29.3	6,633,579	24.5	1,304,764	25.9	33,465,441	26.6	
		75歳以上	136,035	14.4			627,705	12.5	16,125,763	12.8	
		65～74歳	141,085	14.9			677,059	13.4	17,339,678	13.8	
		40～64歳	307,184	32.5			1,654,717	32.8	42,295,574	33.7	
	39歳以下	361,661	38.2			2,079,183	41.3	49,879,972	39.7		
	② 産業構成	第1次産業	0.8		1.4		3.1		4.2		KDB_NO.3 健診・医療・介護データからみる地域の健康課題
		第2次産業	24.9		21.6		20.9		25.2		
		第3次産業	74.3		77.0		76.0		70.6		
	③ 平均寿命	男性	78.9		79.8		79.3		79.6		KDB_NO.1 地域全体像の把握 (H29.7月現在データ)
女性		86.2		86.6		86.5		86.4			
④ 健康寿命	男性	65.0		65.5		65.2		65.2			
	女性	66.6		67.0		66.9		66.8			
2	① 死亡の状況	標準化死亡率(SMR)	105.8		97.8		102.0		100		KDB_NO.1 地域全体像の把握
		男性	105.8		97.8		102.0		100		
		女性	99.9		97.4		98.0		100		
		がん	3,256	55.1	73,582	52.7	15,087	55.4	367,905	49.6	
		心臓病	1,225	20.7	34,342	24.6	5,666	20.8	196,768	26.5	
		脳疾患	912	15.4	19,741	14.1	3,975	14.6	114,122	15.4	
		糖尿病	117	2.0	2,480	1.8	598	2.2	13,658	1.8	
	腎不全	219	3.7	4,422	3.2	922	3.4	24,763	3.3		
	自殺	180	3.0	5,001	3.6	993	3.6	24,294	3.3		
	② 早世予防からみた死亡(65歳未満)	合計	1,104		28,360		11.4		5,594		厚労省HP 人口動態調査 (政令市は20市)
男性		727		18,636		14.3		3,652			
3	① 介護保険	1号認定者数(認定率)	62,404		25.4		1,019,606		22.8		KDB_NO.1 地域全体像の把握
		新規認定者	1,114		0.4		17,355		0.3		
		2号認定者	1,510		0.5		28,395		0.4		
	② 有病状況	糖尿病	15,204		23.4		228,465		21.5		
		高血圧症	35,159		54.5		509,946		48.1		
		脂質異常症	20,036		30.9		308,646		29.0		
		心臓病	39,817		61.8		579,261		54.7		
		脳疾患	16,461		25.7		244,322		23.2		
		がん	7,524		11.5		113,934		10.6		
		筋・骨格	36,029		55.8		510,231		48.1		
精神	23,267		35.8		355,773		33.5				
③ 介護給付費	1件当たり給付費(全体)	54,510		54,257		57,450		58,284			
	居宅サービス	37,655		38,224		39,185		39,662			
	施設サービス	281,298		287,242		285,501		281,186			
④ 医療費(円)	要介護認定別医療費(40歳以上)	111,110		79,380		86,510		79,800			
	認定あり/認定なし	36,720		38,920		40,740		38,160			
4	① 国保の状況	被保険者数	224,894		5,582,413		1,222,429		32,587,866		KDB_NO.1 地域全体像の把握 KDB_NO.5 被保険者の状況
		65～74歳	94,325	41.9			460,694	37.7	12,461,613	38.2	
		40～64歳	70,230	31.2			395,646	32.4	10,946,712	33.6	
		39歳以下	60,339	26.8			366,089	29.9	9,179,541	28.2	
	加入率	23.6		23.7		24.6		26.9			
	② 医療の概況(人口千対)	病院数	90		0.4		1487		0.3		
		診療所数	958		4.3		21,307		3.8		
		病床数	19,111		85.0		302,097		54.1		
		医師数	3,347		14.9		73,695		13.2		
		外来患者数	720.1		676.4		686.6		668.1		
入院患者数	24.2		17.8		22.3		18.2				
③ 医療費の状況	一人当たり医療費	28,025		県内25位/60位 同規模2位/20位		24,696		25,927		KDB_NO.3 健診・医療・介護データからみる地域の健康課題 KDB_NO.1 地域全体像の把握	
	受診率	744.255		694.16		708.879		686.286			
	外来	費用の割合	53.8		60.4		54.9		60.1		
		件数の割合	96.8		97.4		96.9		97.4		
	入院	費用の割合	46.2		39.6		45.1		39.9		
		件数の割合	3.2		2.6		3.1		2.6		
1件あたり在院日数	17.3日		15.1日		16.9日		15.6日				
④ 医療費分析 生活習慣病に占める割合 最大医療資源傷病名(調剤含む)	がん	11,417,312,080		26.0		26.6		25.5		KDB_NO.3 健診・医療・介護データからみる地域	
	慢性腎不全(透析あり)	2,336,076,630		5.3		9.8		5.4			
	糖尿病	3,933,891,530		9.0		9.3		8.7			
	高血圧症	3,624,966,710		8.3		8.1		8.3			
	精神	8,885,771,820		20.3		15.9		21.3			
筋・骨格	6,993,201,840		15.9		15.6		16.1				

項目		北九州市			政令市		福岡県		全国		データ元				
		実数	割合	( )	実数	割合	実数	割合	実数	割合					
4	⑤	費用額 (1件あたり)	県内順位 順位総数63	入院	糖尿病	589,682	18位	(17)				KDB_NO.3 健診・医療・介護 データからみる地域			
					高血圧	605,245	22位	(18)							
					脂質異常症	552,451	25位	(19)							
					脳血管疾患	663,720	22位	(20)							
					心疾患	635,555	33位	(15)							
					腎不全	701,019	33位	(18)							
					精神	462,278	36位	(26)							
					悪性新生物	681,038	12位	(14)							
					入院の( )内 は入院日数	外来	糖尿病	32,453	28位						
							高血圧	27,128	29位						
							脂質異常症	24,934	34位						
							脳血管疾患	31,942	25位						
							心疾患	34,681	36位						
							腎不全	130,285	43位						
精神	28,092	37位													
悪性新生物	52,931	16位													
⑥	健診有無別 一人当たり 点数	健診対象者 一人当たり	健診受診者	960		1,420		1,409		2,346		KDB_NO.3 健診・医療・介護 データからみる地域			
			健診未受診者	16,527		13,747		14,723		12,339					
		生活習慣病対象者 一人当たり	健診受診者	2,520		4,160		3,865		6,742					
			健診未受診者	43,400		40,273		40,399		35,459					
⑦	健診・レセ 突合	受診勧奨者	32,099	59.7	561,357	56.2	144,060	57.0	4,427,425	56.1	KDB_NO.1 地域全体像の把握				
		医療機関受診率	30,174	56.1	510,421	51.1	134,064	53.1	4,069,632	51.5					
		医療機関非受診率	1,925	3.6	50,936	5.1	9,996	4.0	357,793	4.5					
5	①	特定健診の 状況	県内順位 順位総数63	メタボ該当・予備群 レベル	健診受診者	53,743		998,436		252,703		7,898,602		KDB_NO.3 健診・医療・介護 データからみる地域 の健康課題 KDB_NO.1 地域全体像の把握	
					受診率	35.5	県内28位 同規模4位	26.0		32.3	全国37位	36.4			
					特定保健指導終了者(実施率)	1,112	17.0	8953	7.8	10,339	33.7	191,922	20.3		
					非肥満高血糖	5,528	10.3	87,699	8.8	21,176	8.4	737,871	9.3		
					メタボ	該当者	10,937	20.4	166,983	16.7	43,079	17.0	1,365,885		17.3
						男性	7,252	32.7	115,467	28.0	29,282	27.8	940,350		27.5
						女性	3,685	11.7	51,516	8.8	13,797	9.4	425,535		9.5
						予備群	5,675	10.6	104,883	10.5	28,226	11.2	847,757		10.7
					BMI	男性	3,683	16.6	72,158	17.5	18,894	18.0	588,322		17.2
						女性	1,992	6.3	32,725	5.6	9,332	6.3	259,435		5.8
						総数	18,276	34.0	306,565	30.7	81,259	32.2	2,490,653		31.5
						腹囲	男性	11,888	53.7	210,187	51.0	54,360	51.7		1,714,294
					メタボ該当・予備群 レベル	女性	6,388	20.2	96,378	16.4	26,899	18.2	776,359		17.3
						総数	2,178	4.1	41,939	4.2	9,245	3.7	372,673		4.7
						男性	302	1.4	6,379	1.5	1,307	1.2	59,609		1.7
						女性	1,876	5.9	35,560	6.1	7,938	5.4	313,064		7.0
						血糖のみ	348	0.6	6,235	0.6	1,795	0.7	52,299		0.7
						血圧のみ	3,962	7.4	72,845	7.3	19,361	7.7	587,214		7.4
						脂質のみ	1,365	2.5	25,803	2.6	7,070	2.8	208,235		2.6
血糖・血圧	1,590	3.0	24,564	2.5		6,761	2.7	211,996	2.7						
血糖・脂質	577	1.1	9,116	0.9		2,378	0.9	75,037	1.0						
血圧・脂質	5,289	9.8	83,440	8.4		21,124	8.4	663,535	8.4						
血糖・血圧・脂質	3,481	6.5	49,863	5.0	12,816	5.1	415,318	5.3							
6	①	生活習慣の 状況	服薬 既往歴	高血圧	19,683	36.6	325,264	32.6	80,430	31.8	2,650,269	33.6	KDB_NO.1 地域全体像の把握		
				糖尿病	4,513	8.4	64,411	6.5	18,555	7.3	589,679	7.5			
				脂質異常症	13,231	24.6	244,098	24.4	56,685	22.4	1,861,172	23.6			
				脳卒中(脳出血・脳梗塞等)	2,314	4.3	31,492	3.3	8,859	3.6	246,264	3.3			
				心臓病(狭心症・心筋梗塞等)	4,266	7.9	50,686	5.2	16,181	6.5	417,386	5.5			
				腎不全	904	1.7	4,674	0.5	1,938	0.8	39,181	0.5			
				貧血	7,100	13.2	102,474	10.7	30,478	12.3	761,617	10.2			
				喫煙	7,683	14.3	133,803	13.4	35,614	14.1	1,122,770	14.2			
				週3回以上朝食を抜く	6,037	11.2	81,876	8.9	26,148	10.9	585,443	8.7			
				週3回以上食後間食	8,874	16.5	107,860	11.7	32,123	13.3	804,012	11.9			
				週3回以上就寝前夕食	7,356	13.7	129,629	14.1	36,341	15.1	1,054,636	15.5			
				食べる速度が速い	14,837	27.6	237,545	26.0	66,044	27.4	1,755,652	26.0			
				20歳時体重から10kg以上増加	18,718	34.8	286,907	31.2	77,808	32.2	2,192,397	32.1			
				1回30分以上運動習慣なし	29,249	54.4	518,114	56.4	137,823	57.2	4,026,273	58.8			
1日1時間以上運動なし	26,603	49.5	431,382	46.9	121,373	50.3	3,209,243	47.0							
睡眠不足	12,314	22.9	229,131	25.0	59,155	24.6	1,698,203	25.1							
毎日飲酒	13,600	25.3	248,698	25.4	63,856	25.8	1,886,358	25.6							
②	時々飲酒	11,614	21.6	229,911	23.5	57,653	23.3	1,628,531	22.1						
		1合未満	41,152	76.7	482,607	65.4	124,369	67.8	3,334,011	64.0					
		1~2合	8,337	15.5	172,595	23.4	41,184	22.4	1,245,365	23.9					
		2~3合	3,269	6.1	63,876	8.7	14,381	7.8	486,513	9.3					
③	3合以上	881	1.6	19,009	2.6	3,635	2.0	142,761	2.7						



## 2 特定健診実施状況について

### (1) 特定健康診査等実施計画（第一～二期）の目標と実績（法定報告値）

年度	第一期					第二期				
	H20	H21	H22	H23	H24	H25	H26	H27	H28	H29
目標値	25.0%	35.0%	45.0%	55.0%	65.0%	35.0%	40.0%	45.0%	50.0%	60.0%
実績	22.0%	25.6%	28.6%	31.1%	32.6%	32.5%	34.6%	35.6%	35.8%	集計中
対象者数（人）	172,315	170,069	167,688	166,025	165,461	164,977	163,964	157,988	150,673	
受診者数（人）	37,870	43,489	47,879	51,680	53,925	53,613	56,761	56,310	53,920	
政令市順位	11位	7位	6位	5位	4位	4位	3位	4位	4位	

### (2) 性別・年齢別の受診率（法定報告値）

#### 【男性】

年齢	H20	H21	H22	H23	H24	H25	H26	H27	H28
40-44	8.4%	10.9%	11.1%	12.7%	13.0%	11.9%	13.1%	14.2%	14.5%
45-49	10.9%	12.3%	13.2%	14.9%	15.8%	15.5%	16.2%	15.7%	15.6%
50-54	10.2%	12.5%	13.7%	16.7%	16.5%	15.9%	17.4%	18.0%	19.2%
55-59	13.1%	15.2%	16.0%	18.0%	17.8%	18.1%	19.9%	19.9%	20.2%
60-64	17.2%	20.8%	22.5%	24.6%	25.6%	24.9%	25.7%	26.8%	27.7%
65-69	26.9%	31.9%	34.3%	36.1%	36.8%	36.1%	38.1%	39.0%	39.0%
70-74	24.4%	28.1%	34.8%	38.6%	40.7%	41.9%	44.8%	45.8%	45.9%

#### 【女性】

年齢	H20	H21	H22	H23	H24	H25	H26	H27	H28
40-44	10.0%	13.0%	13.3%	15.6%	16.5%	15.4%	16.7%	17.7%	17.4%
45-49	11.8%	14.1%	14.9%	15.9%	16.8%	16.7%	17.6%	18.3%	18.5%
50-54	14.2%	16.9%	17.7%	19.6%	19.4%	19.8%	21.6%	20.6%	21.5%
55-59	19.6%	22.3%	22.9%	24.9%	25.1%	24.5%	26.0%	27.9%	27.8%
60-64	26.0%	29.5%	31.5%	33.1%	34.1%	33.1%	34.2%	35.5%	34.3%
65-69	31.5%	36.8%	38.8%	41.7%	43.0%	41.6%	43.8%	44.2%	43.8%
70-74	24.6%	27.4%	35.7%	39.8%	43.2%	43.5%	46.3%	47.9%	47.8%

### (3) 行政区別の状況（法定報告値）

行政区		H20	H21	H22	H23	H24	H25	H26	H27	H28
門司区	受診者	4,589	5,135	5,705	6,045	6,312	6,279	6,660	6,573	6,223
	対象者	20,678	20,260	19,772	19,481	19,336	19,241	19,149	18,426	17,450
	受診率	22.2%	25.3%	28.9%	31.0%	32.6%	32.6%	34.8%	35.7%	35.7%
小倉北区	受診者	6,088	7,061	7,752	8,606	9,085	9,042	9,786	9,605	9,459
	対象者	32,682	32,175	31,613	31,126	31,119	31,172	31,218	29,948	28,655
	受診率	18.6%	21.9%	24.5%	27.6%	29.2%	29.0%	31.3%	32.1%	33.0%
小倉南区	受診者	8,274	9,617	10,603	11,466	11,914	11,954	12,603	12,681	12,015
	対象者	34,760	34,739	34,747	34,857	34,969	35,045	34,787	33,589	32,065
	受診率	23.8%	27.7%	30.5%	32.9%	34.1%	34.1%	36.2%	37.8%	37.5%
若松区	受診者	3,705	4,476	4,830	5,100	5,219	5,140	5,403	5,406	5,173
	対象者	15,200	14,874	14,596	14,362	14,322	14,304	14,247	13,893	13,362
	受診率	24.4%	30.1%	33.1%	35.5%	36.4%	35.9%	37.9%	38.9%	38.7%
八幡東区	受診者	3,097	3,394	3,725	4,136	4,275	4,298	4,382	4,344	4,080
	対象者	14,293	13,815	13,334	12,990	12,816	12,577	12,327	11,685	11,040
	受診率	21.7%	24.6%	27.9%	31.8%	33.4%	34.2%	35.5%	37.2%	37.0%
八幡西区	受診者	9,889	11,253	12,432	13,347	14,005	13,816	14,604	14,286	13,701
	対象者	43,715	43,488	43,113	42,850	42,641	42,553	42,216	40,747	38,915
	受診率	22.6%	25.9%	28.8%	31.1%	32.8%	32.5%	34.6%	35.1%	35.2%
戸畑区	受診者	2,228	2,553	2,832	2,980	3,115	3,084	3,323	3,415	3,269
	対象者	10,987	10,718	10,513	10,359	10,258	10,085	10,020	9,700	9,186
	受診率	20.3%	23.8%	26.9%	28.8%	30.4%	30.6%	33.2%	35.2%	35.6%

### 3 特定保健指導実施状況について

#### (1) 特定健康診査等実施計画（第一期から第二期）の目標と実績（法定報告値）

年度	第一期					第二期				
	H20	H21	H22	H23	H24	H25	H26	H27	H28	H29
目標値	45.0%	45.0%	45.0%	45.0%	45.0%	35.0%	40.0%	45.0%	50.0%	60.0%
実績	10.5%	49.8%	34.6%	27.5%	29.2%	30.3%	30.2%	28.7%	30.0%	集計中
対象者数（人）	6,027	6,707	6,811	7,213	7,077	6,794	7,021	7,015	6,575	
受診者数（人）	630	3,341	2,359	1,980	2,070	2,058	2,123	2,011	1,974	
政令市順位	7位	1位	3位	5位	5位	4位	3位	3位	3位	

#### (2) 性別・年齢別の保健指導実施率（法定報告値）

##### 【男性】

年齢	H20	H21	H22	H23	H24	H25	H26	H27	H28
40-44	7.4%	24.9%	24.1%	11.6%	18.5%	14.1%	15.4%	19.6%	17.8%
45-49	7.7%	28.2%	24.4%	16.3%	16.2%	23.3%	22.0%	18.2%	17.0%
50-54	6.2%	31.7%	22.3%	14.2%	18.5%	18.2%	20.6%	15.2%	16.0%
55-59	6.8%	32.6%	28.2%	16.4%	20.1%	16.8%	19.5%	19.1%	26.0%
60-64	7.3%	35.6%	30.3%	22.0%	23.0%	31.5%	26.9%	24.5%	23.6%
65-69	12.3%	53.9%	37.0%	30.2%	35.2%	34.4%	31.3%	32.1%	33.4%
70-74	10.6%	60.4%	38.6%	32.0%	32.6%	32.5%	34.5%	30.8%	32.8%

##### 【女性】

年齢	H20	H21	H22	H23	H24	H25	H26	H27	H28
40-44	9.5%	29.4%	16.2%	16.3%	18.2%	27.8%	19.1%	24.7%	24.4%
45-49	10.6%	41.3%	24.0%	23.0%	29.5%	19.0%	19.5%	17.8%	24.3%
50-54	12.5%	43.6%	37.1%	15.5%	27.5%	32.5%	31.6%	23.7%	28.1%
55-59	8.9%	45.7%	31.9%	30.2%	28.9%	30.2%	23.7%	25.2%	29.6%
60-64	9.2%	44.5%	34.3%	27.1%	26.4%	32.3%	41.8%	35.8%	32.0%
65-69	11.9%	57.6%	40.1%	64.8%	33.8%	34.1%	32.4%	32.1%	36.4%
70-74	12.9%	67.8%	38.5%	34.0%	35.0%	32.5%	33.6%	31.7%	32.2%

#### (3) 行政区別の状況（法定報告値）

行政区		H20	H21	H22	H23	H24	H25	H26	H27	H28
門司区	終了者	242	311	250	228	226	238	205	213	195
	対象者	724	802	793	836	800	787	823	820	757
	受診率	33.4%	38.8%	31.5%	27.3%	28.3%	30.2%	24.9%	26.0%	25.8%
小倉北区	終了者	285	469	428	373	401	400	440	454	393
	対象者	1,012	1,123	1,106	1,238	1,211	1,152	1,225	1,188	1,197
	受診率	28.2%	41.8%	38.7%	30.1%	33.1%	34.7%	35.9%	38.2%	32.8%
小倉南区	終了者	66	992	704	603	608	591	688	650	676
	対象者	1,363	1,445	1,464	1,517	1,529	1,440	1,519	1,543	1,427
	受診率	4.8%	68.7%	48.1%	39.7%	39.8%	41.0%	45.3%	42.1%	47.4%
若松区	終了者	13	343	279	222	212	228	203	176	199
	対象者	484	646	663	678	649	630	613	630	550
	受診率	2.7%	53.1%	42.1%	32.7%	32.7%	36.2%	33.1%	27.9%	36.2%
八幡東区	終了者	7	266	125	65	91	89	86	87	90
	対象者	518	556	530	589	550	537	537	543	496
	受診率	1.4%	47.8%	23.6%	11.0%	16.5%	16.6%	16.0%	16.0%	18.1%
八幡西区	終了者	11	765	433	388	427	394	373	288	279
	対象者	1,610	1,756	1,830	1,950	1,938	1,863	1,882	1,867	1,761
	受診率	0.7%	43.6%	23.7%	19.9%	22.0%	21.1%	19.8%	15.4%	15.8%
戸畑区	終了者	6	195	140	101	105	118	128	143	142
	対象者	316	379	425	405	400	385	422	424	387
	受診率	1.9%	51.5%	32.9%	24.9%	26.3%	30.6%	30.3%	33.7%	36.7%

#### 4 特定保健指導対象者の状況（法定報告値）

	H20	H21	H22	H23	H24	H25	H26	H27	H28
特定健診受診者数（人）	37,870	43,489	47,879	51,680	53,925	53,613	56,761	56,310	53,920
積極的支援対象者数（人）	1,403	1,746	1,664	1,886	1,842	1,588	1,659	1,549	1,442
動機付け支援対象者数（人）	4,624	4,961	5,147	5,327	5,235	5,206	5,362	5,466	5,133
特定保健指導対象者の割合	15.9%	15.4%	14.2%	14.0%	13.1%	12.7%	12.4%	12.5%	12.2%

#### 5 特定健診受診結果から見るアウトカム（結果）評価

##### （1）血圧の結果評価（保健指導支援ツール）

	受診者数	正常		保健指導判定値				受診勧奨判定値			
		正常		正常高値		Ⅰ度		Ⅱ度		Ⅲ度	
		収縮期 130 未満 又は拡張期 85 未満		収縮期 130～139 又は拡張期 85～89		収縮期 140～159 又は拡張期 90～99		収縮期 160 以上 又は拡張期 100 以上		収縮期 180 以上 又は拡張期 110 以上	
人数	人数	%	人数	%	人数	%	人数	%	人数	%	
H20	39,515	17,893	45.3	9,718	24.6	9,310	23.6	2,142	5.4	452	1.1
H25	55,406	26,818	48.4	13,794	24.9	11,971	21.6	2,327	4.2	496	0.9
H28	55,801	27,426	49.1	13,638	24.4	11,876	21.3	2,349	4.2	512	0.9

##### （2）HbA1c（血糖）の結果評価（保健指導支援ツール）

	受診者数	正常		保健指導判定値				受診勧奨判定値				再掲			
		5.5 以下		5.6～5.9		6.0～6.4		6.5～6.9		7.0～7.9		8.0 以上		8.4 以上	
		人数	人数	%	人数	%	人数	%	人数	%	人数	%	人数	%	
H20	39,509	14,066	35.6	15,372	38.9	6,102	15.4	1,793	4.5	1,323	3.3	853	2.2	621	1.6
H25	55,407	25,001	45.1	18,648	33.7	6,744	12.2	2,358	4.3	1,739	3.1	917	1.7	648	1.2
H28	55,801	22,011	39.4	19,974	35.8	8,109	14.5	2,796	5.0	2,001	3.6	910	1.6	630	1.1

##### （3）LDLコレステロール（脂質）の結果評価（保健指導支援ツール）

	受診者数	正常		保健指導判定値				受診勧奨判定値			
		120 未満		120～139		140～159		160～179		180 以上	
		人数	人数	%	人数	%	人数	%	人数	%	人数
H20	39,513	16,199	41.0	9,983	25.3	7,449	18.9	3,772	9.5	2,110	5.3
H25	55,406	24,323	43.9	13,601	24.5	9,611	17.3	4,885	8.8	2,986	5.4
H28	55,801	24,349	43.6	13,985	25.1	9,696	17.4	4,846	8.7	2,925	5.2

# 計画策定に係る経緯

## 1 計画策定に関する国の通知（厚生労働省 保険局）

通知日	内容
平成29年8月3日	特定健康診査等実施計画作成の手引き（第3版）（案）の通知
平成29年9月8日	保健事業の実施計画（データヘルス計画）作成の手引き提示
平成30年3月29日	特定健康診査等実施計画作成の手引き（第3版）の通知

## 2 北九州市国民健康保険運営協議会

### （1）構成員名簿

区分	氏名	職名
被保険者 代表委員	島本 喜多江	日本赤十字社北九州市門司区地区赤十字奉仕団委員長
	永津 てるみ	北九州農業共同組合女性部会東部会長
	井上 千恵美	民生委員、児童委員、人権擁護委員
	鷹木 澄子	八幡西区婦人会連絡協議会副会長
	浦部 秀子	戸畑区浅生婦人会副会長
	岩下 幸夫	公募委員
	植山 渚	公募委員
医療機関 代表委員	村上 吉博	北九州市医師会副会長
	岩田 定幸	北九州市医師会専務理事
	権頭 聖	北九州市医師会理事
	吉岡 眞一	北九州市歯科医師会会長
	佐伯 和道	北九州市歯科医師会専務理事
	白水 京子	北九州市薬剤師会副会長
	原田 圭子	北九州市薬剤師会理事
公益 代表委員	後藤 尚久	北九州市立大学教授
	原賀 美紀	産業医科大学准教授
	小田 日出子	西南女学院大学教授
	濱寄 朋子	九州女子大学教授
	山村 加代子	北九州市健康づくり推進員の会事務局
	鐘ヶ江 千鶴子	北九州市民生委員児童委員協議会理事
	境目 操	北九州商工会議所女性会副会長
被用者保険 代表委員	時永 正智	山九健康保険組合常務理事
	南島 寿範	全国健康保険協会福岡支部企画総務グループ長補佐

（敬称略）

(2) 計画策定に関する報告、意見聴取状況

開催日	報告、協議内容
平成29年8月18日	<初回報告> 第二期北九州市国民健康保険データヘルス計画の策定について
平成29年12月13日	<中間報告> 第二期データヘルス計画の概要について（中間報告）
平成30年2月7日	<最終報告> 第二期データヘルス計画（素案）について

3 福岡県国民健康保険団体連合会保健事業支援・評価委員会

(1) 構成員名簿

役名	氏名	所属	役職
委員長	平田 輝昭	聖マリア健康科学研究所	所長
副委員長	香月 進	福岡県保健環境研究所	所長
委員	兵頭 正俊	福岡県保健医療介護部医療保険課	課長
委員	馬場 順子	福岡県保健医療介護部健康増進課	課長技術補佐
委員	松尾 やす子	福岡県看護協会	副会長
委員	藤丸 知子	帝京大学 福岡医療技術学部	教授
委員	長 佐和美	筑後市役所 健康づくり課	課長
委員	丹田 智美	北九州市役所保健福祉局地域福祉部	課長
委員	増永 秀貴	福岡県後期高齢者医療広域連合健康企画課	課長

(敬称略)

(2) 計画策定に関する保健事業支援・評価委員会による支援状況

開催日	支援内容
平成29年8月8日	＜保健事業支援・評価委員会＞ 委員長・委員によるヒアリング
平成29年8月30日	＜第1回ヘルスサポート研修会＞ 国の政策動向、今後のスケジュール等の確認
平成29年11月9日	計画のひな型提示
平成29年12月15日	＜保健事業支援・評価委員会＞ データヘルス計画のたたき台の審査、助言
平成30年1月26日	＜第2回ヘルスサポート研修会＞ 第二期データヘルス計画の好事例の発表
平成30年2月15日	＜保健事業支援・評価委員会＞ データヘルス計画及び個別保健事業計画への助言

北九州市国民健康保険 第二期保健事業実施計画  
(データヘルス計画)  
(第三期 特定健康診査等実施計画)

平成30年4月発行  
(北九州市印刷物登録番号 第1810018A号)

北九州市保健福祉局健康医療部健康推進課  
〒803-8501 北九州市小倉北区域内1番1号  
TEL 093-582-2018 FAX 093-582-4997





**健診（検診）へ行こう！**

