

空港の民間委託化 について

令和2年11月6日

北九州空港機能強化・利用促進特別委員会

(株)MK総合研究所
代表取締役所長
幕 亮二

自己紹介

- ・ 早稲田大学経済学研究科修了後 (株)三菱総研入社
集客・交流コンサルティングチームリーダー
 - ・ 交通需要予測、事業評価、高速交通体系整備と都市地域開発にかんする国や地方公共団体等の調査研究
(リニア中央新幹線、新幹線並行在来線経営計画、羽田空港再拡張効果評価、成田ブランド、北九州空港将来ビジョン、福島空港防災拠点、AirQ構想、航空機共同保有機構、関門海峡道路など多数)
- 空港民営化事業チームリーダー
 - ・ ~~仙台~~、~~関空~~・伊丹、~~高松~~、~~福岡~~、~~新千歳~~等、~~熊本~~
~~静岡~~、~~下地島~~の応募企業コンソーシアム向けコンサルティングを実施
- ・ 50歳を機にUターン、2017年独立開業
- ・ 北九州市立大学大学院マネジメント研究科特任教授
担当科目：地域政策、サプライチェーンマネジメント

- ・ 全国地域航空システム推進協議会 専門委員
- ・ 鹿児島空港のあり方検討委員会WG 委員
- ・ 南紀白浜空港民間活力導入事業審査委員会 委員

和文化シアター



カジノ施設



和スイートルーム

高級スペシャリティモール



国際会議場



成田空港の隣接地域の高さ制限の制約を踏まえ、大規模ではないIR施設を検討
 県内の既存施設との連携のため、他地域との交通利便性を向上させるバスターミナルを設置

空港隣接地域でのIR【A案】（高さ制限による制約有）と、
 空港から一定距離離れた地域でのIR【B案】の2案を検討



懸念されるリスク	対策例（官主導）	対策例（民主導）
①不適切な団体・事業者の介入	カジノ事業者へのライセンス制度・審査	入場規制
②犯罪の増加	カジノ施設内の政府機関・警察官の常駐	身体検査・荷物検査 民間警備員の配置
③ギャンブル依存症	依存症対策プログラム作成 自国居住者に対する割高な入場料設定	自己排除プログラムの実施 依存症者ケアへの支援
④青少年への悪影響	未成年者の入場規制義務化 摘発時の事業者への罰則	入場規制の徹底
⑤生活環境の悪化	インフラ整備	交通整理の強化 社会・地域貢献活動

✓ これらの懸念事項は、どのようにコストを投入しても完全には無くせないとの認識は
 共通 IR誘致に際し、回避すべからざる問題点と評価

資料：「成田空港周辺でのカジノ・MICE機能を含む複合施設に関する検討について」千葉県

将来ビジョンの検討経緯

有識者による検討会の開催

- 平成26年8月から3回開催
- 専門的な立場から助言
- メンバー

- ・ 加藤 一誠氏（座長） 日本大学経済学部教授
- ・ 飴野 仁子氏 関西大学商学部教授
- ・ 引頭 雄一氏 関西外国語大学外国語学部教授
- ・ 羽田野 隆士氏 北九州商工会議所専務理事
- ・ 八田 達夫氏 公益財団法人アジア成長研究所所長
- ※（オブザーバー） 福岡県空港対策局空港整備課

- 当初、貨物拠点化に向けた将来ビジョンを検討



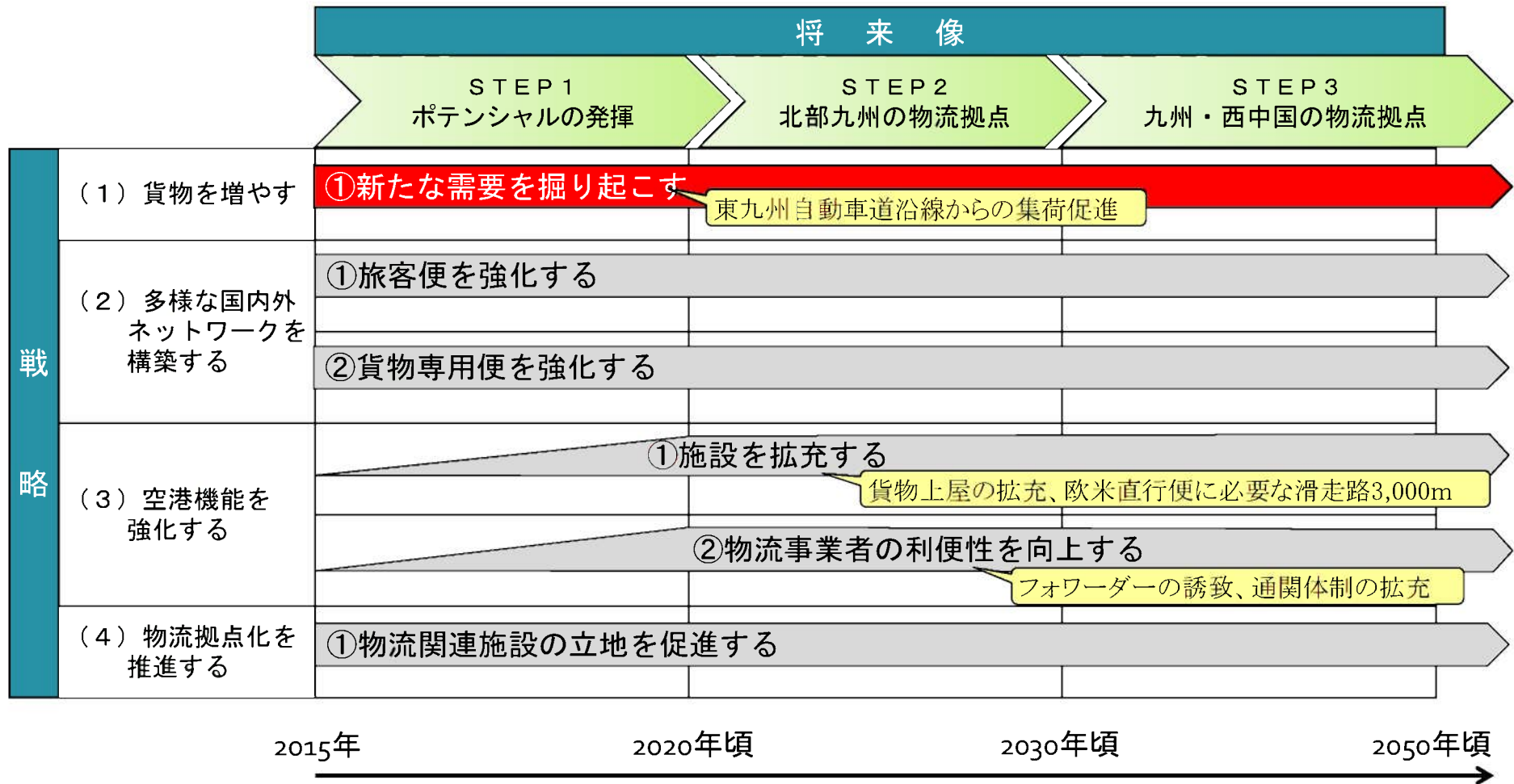
航空貨物は、旅客便の貨物スペースの活用が不可欠

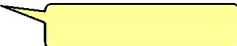


貨物だけでなく、旅客便やアクセスも含め、様々な観点から、将来ビジョンを検討

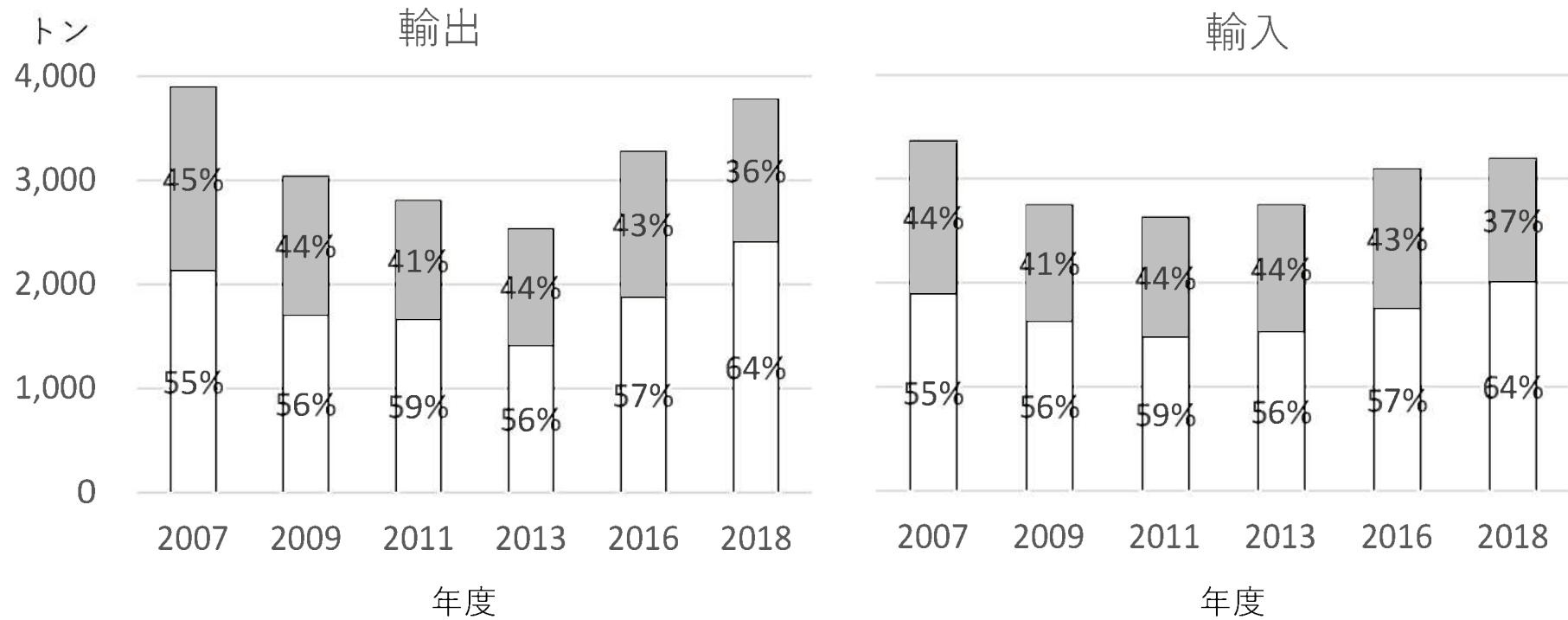


物流にかんする将来像：九州・西中国の物流拠点空港



(注)  は想定される施策の例

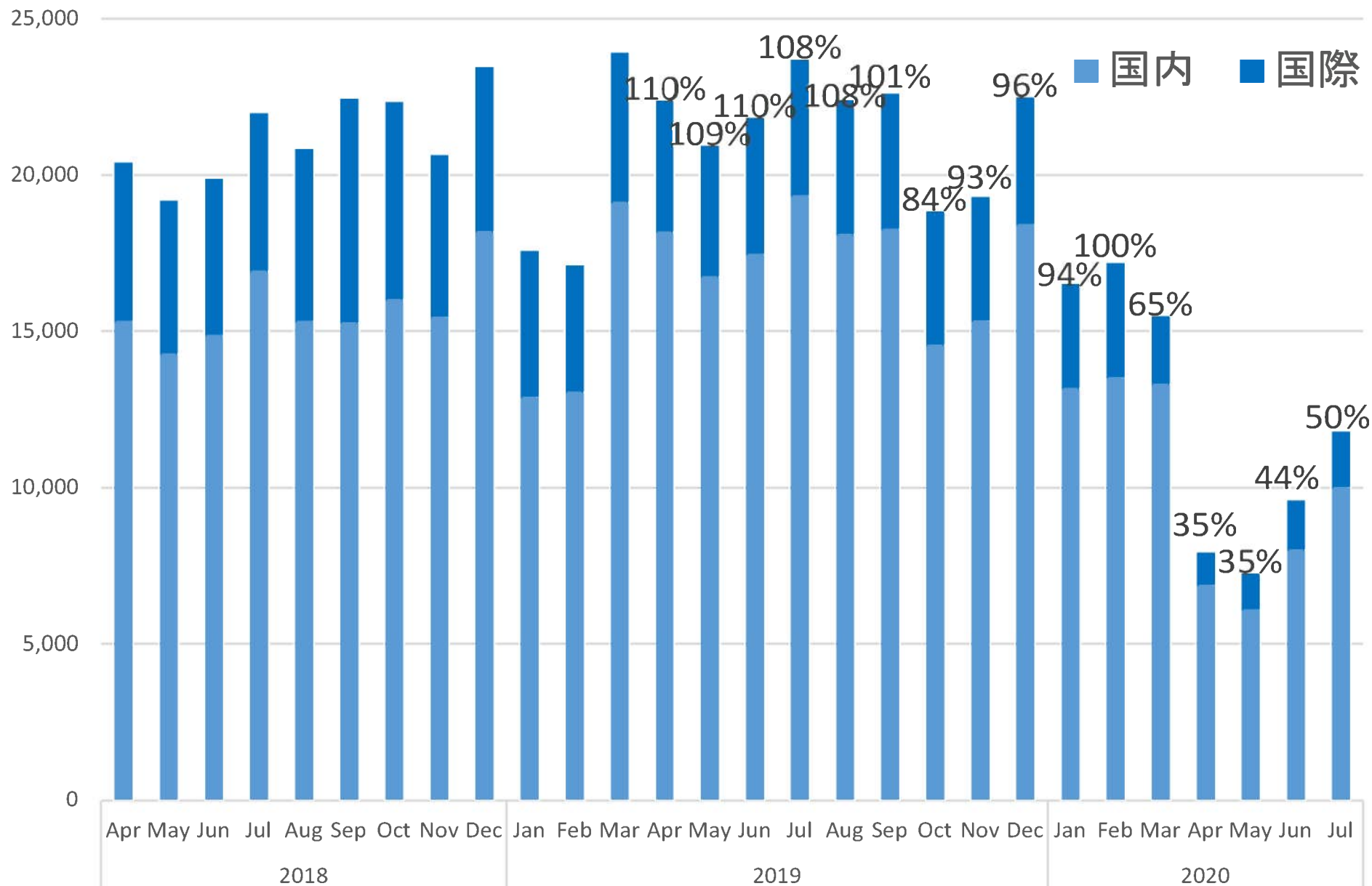
国際航空貨物における貨物専用便と旅客便利用構成比の推移



■ 貨物専用便

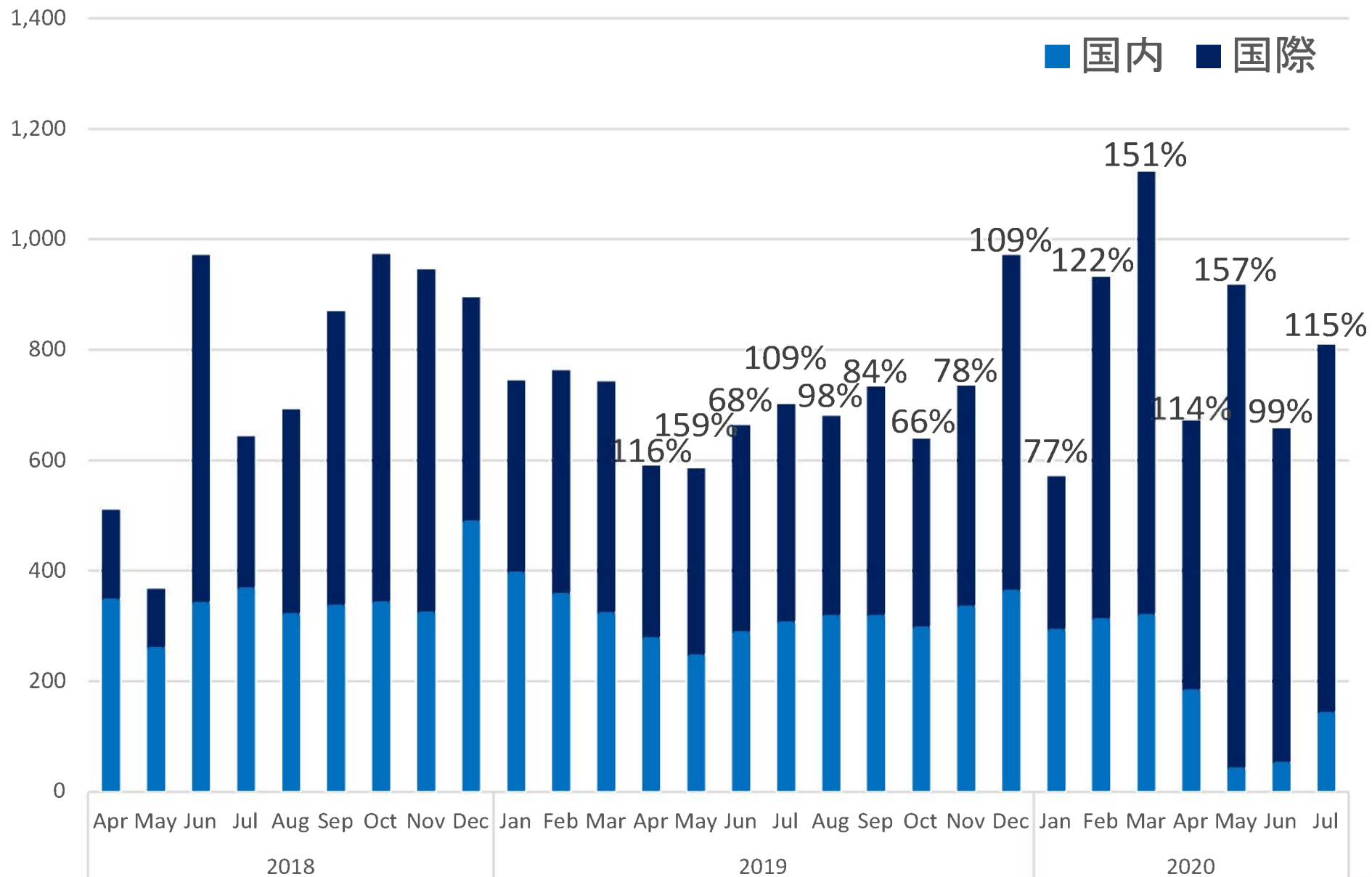
□ 旅客便

福岡空港 貨物取扱量（単位：トン）



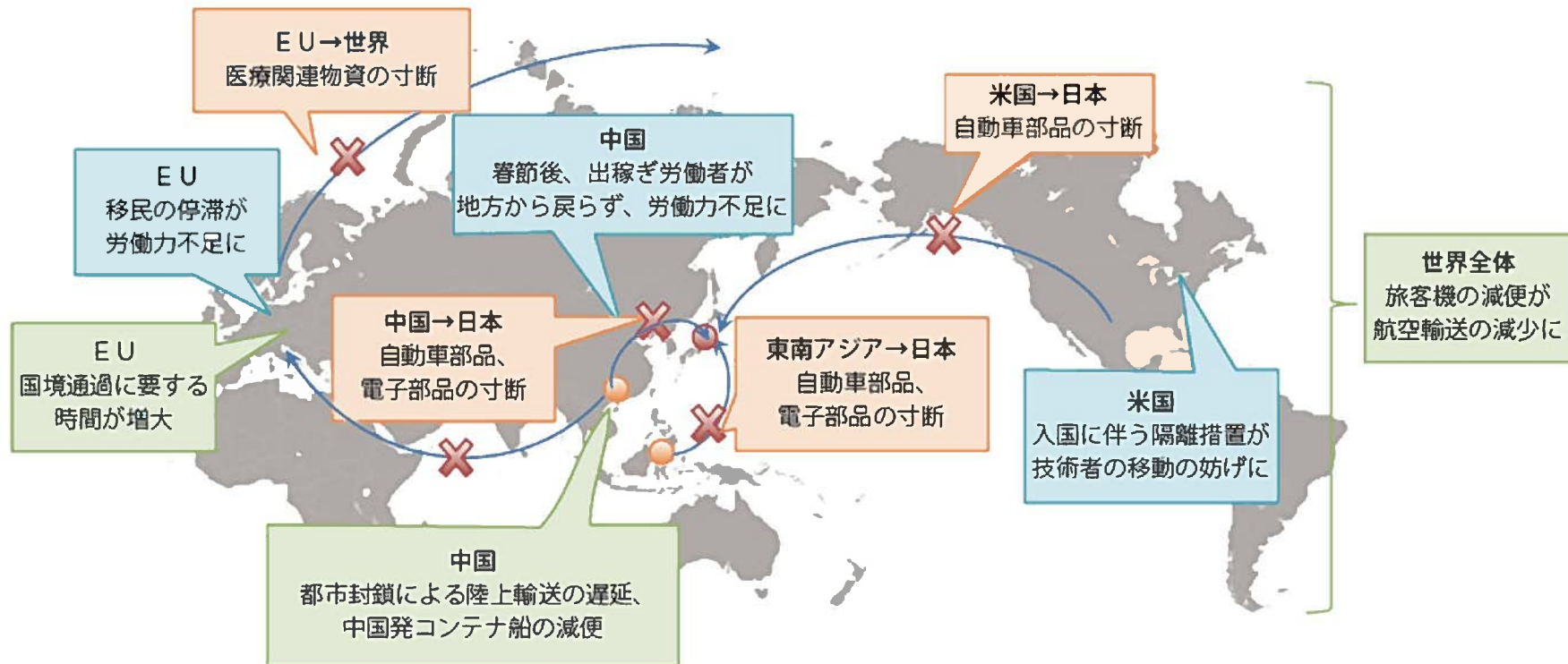
資料：「空港施設状況調書」国土交通省航空局

北九州空港 貨物取扱量（単位：トン）



資料：「空港施設状況調書」国土交通省航空局

新型コロナウイルスの感染拡大を受けたサプライチェーンの寸断例

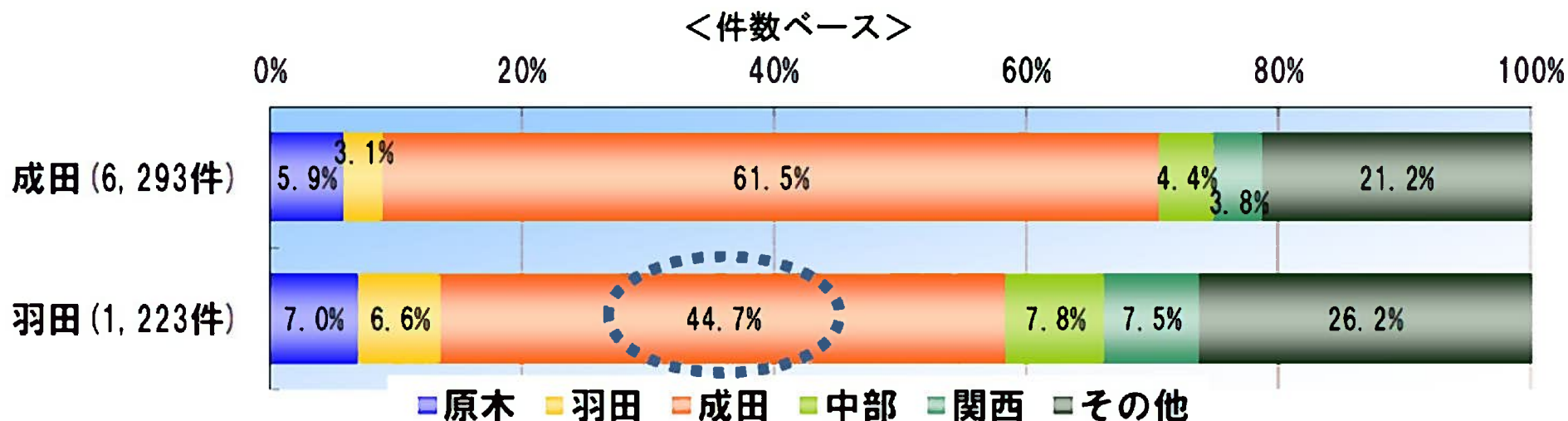


備考：オレンジ色の吹き出しは生産、緑色の吹き出しは物流、青色の吹き出しは人の移動に関する寸断の例。

資料：Global Trade Alert、独立行政法人日本貿易振興機構「地域・分析レポート」、内閣府「景気ウォッチャー調査」、Sixfold、Baldwin and Freeman「Supply chain contagion waves: Thinking ahead on manufacturing 'contagion and reinfection' from the COVID concussion」。

成田・羽田両空港における輸出入貨物の通関場所

①輸出



②輸入

