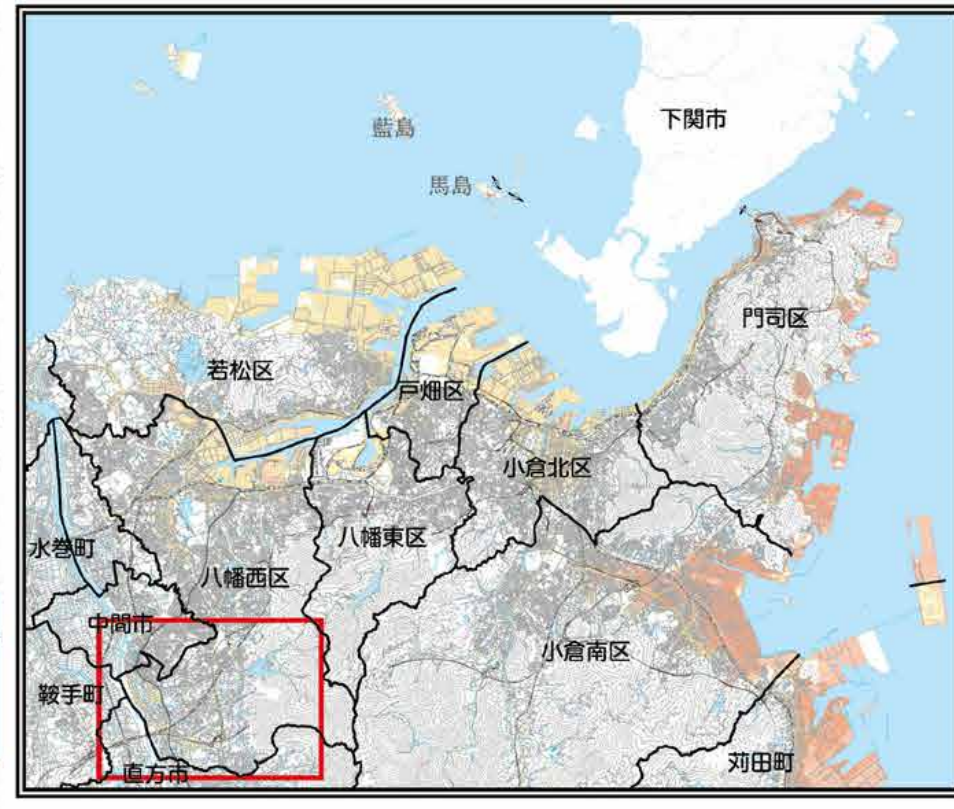
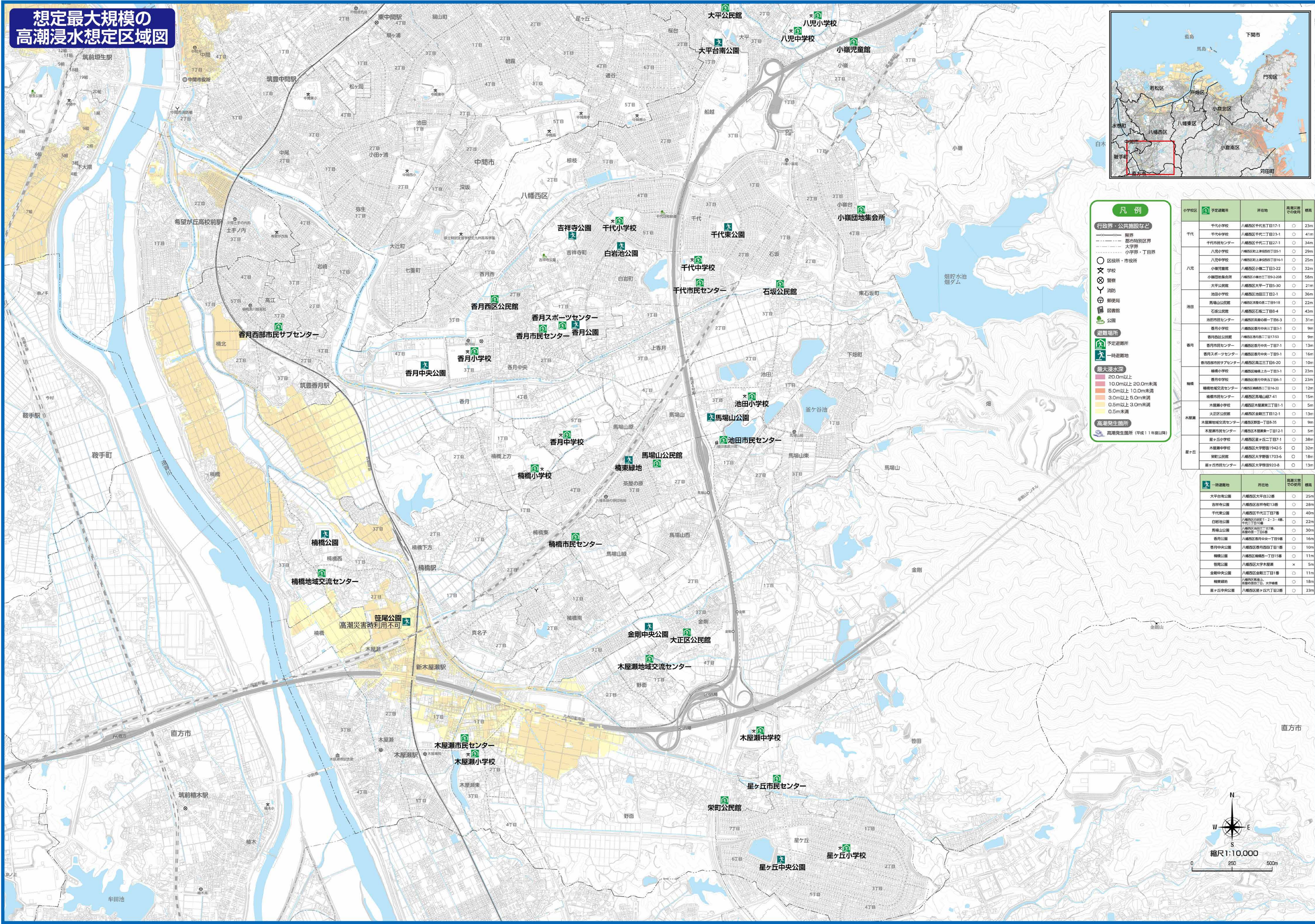


想定最大規模の高潮浸水想定区域図



凡例

行政界・公共施設など

- 境界
- 都市特別区界
- 大字界
- 小字界
- 区役所・市役所
- 区役所・市役所
- ✕ 学校
- ✕ 警察
- ✕ 消防
- ✕ 郵便局
- ✕ 図書館
- ✕ 公園

遊憩場所

- 🏠 予定遊憩所
- 🚶 一時遊憩地

最大浸水深

- 20.0m以上
- 10.0m以上 20.0m未満
- 5.0m以上 10.0m未満
- 3.0m以上 5.0m未満
- 0.5m以上 3.0m未満
- 0.5m未満

高潮発生箇所

- 🌊 高潮発生箇所 (平成11年度以降)

小学校区	予定遊憩所	所在地	高潮発生時の使用	規模
千代	千代小学校	八幡区千代五丁目17-1	○	23m
	千代中学校	八幡区千代二丁目23-1	○	41m
	千代市民センター	八幡区千代二丁目27-1	○	34m
	八児小学校	八幡区上津原町1丁目5-1	○	29m
八児	小嶺児童館	八幡区小嶺二丁目3-22	○	32m
	小嶺児童集会所	八幡区小嶺三丁目2-208	○	58m
	大平公民館	八幡区大平一丁目5-30	○	21m
	池田小学校	八幡区池田三丁目2-1	○	36m
池田	馬場公民館	八幡区馬場二丁目9-8	○	22m
	石坂公民館	八幡区石坂二丁目6-4	○	43m
	池田市民センター	八幡区池田三丁目3-3	○	31m
	香月小学校	八幡区香月中央三丁目3-1	○	9m
香月	香月市民センター	八幡区香月中央二丁目17-3	○	9m
	香月スポーツセンター	八幡区香月中央一丁目7-1	○	13m
	香月市民センター	八幡区香月中央一丁目9-1	○	16m
	香月西部市民サブセンター	八幡区高江三丁目20-2	○	10m
楠橋	楠橋小学校	八幡区楠橋上三丁目3-1	○	23m
	香月小学校	八幡区香月中央三丁目3-1	○	23m
	楠橋地域交流センター	八幡区楠橋三丁目16-22	○	12m
	楠橋市民センター	八幡区楠橋三丁目7-41	○	15m
木屋瀬	木屋瀬小学校	八幡区木屋瀬三丁目1-1	○	5m
	大正区公民館	八幡区金剛三丁目12-1	○	13m
	木屋瀬地域交流センター	八幡区野面一丁目35-5	○	9m
	木屋瀬市民センター	八幡区木屋瀬一丁目12-1	○	5m
星ヶ丘	星ヶ丘小学校	八幡区星ヶ丘二丁目7-1	○	38m
	木屋瀬中学校	八幡区大野原1942-5	○	32m
	栄町公民館	八幡区大野原1705-6	○	18m
	星ヶ丘市民センター	八幡区大野原1920-8	○	13m

一時遊憩地	所在地	高潮発生時の使用	規模
大平公民館	八幡区大平三丁目32番	○	25m
吉祥寺公園	八幡区吉祥寺町13番	○	28m
千代公園	八幡区千代三丁目7番	○	40m
白岩公園	八幡区千代1-2-3-4番、千代二丁目1番	○	22m
馬場山公園	八幡区池田三丁目1番、池田三丁目1番	○	30m
香月公園	八幡区香月中央一丁目9番	○	16m
香月中央公園	八幡区香月中央一丁目1番	○	10m
楠橋公園	八幡区楠橋三丁目15番	○	11m
豊栄公園	八幡区大野原	×	5m
金剛中央公園	八幡区金剛三丁目1番	○	11m
楠橋緑地	八幡区高江三丁目1番、高江三丁目1番	○	18m
星ヶ丘中央公園	八幡区星ヶ丘六丁目2番	○	23m

