

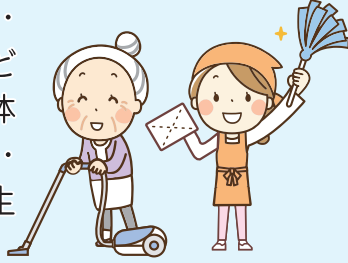
介護予防・生活支援サービス事業

訪問型サービス

生活支援型

サービス内容

民間企業・NPO 法人などの多様な主体が行う掃除・洗濯などの生活援助です。



予防給付型

掃除・洗濯などの日常生活上の支援(生活援助)だけでなく、入浴・排せつなどの介助(身体介護)も必要な方へのホームヘルプサービスです。介護事業者が提供します。

利用者負担の目安 (1ヶ月につき)

[1割負担の方の場合]

- 週1回程度 約 940円
- 週2回程度 約1,880円
- 週3回程度 (※) 約2,820円

※必要に応じて要支援2の方のみ対象となります。

[1割負担の方の場合]

- 週1回程度 約1,350円
- 週2回程度 約2,690円
- 週3回程度 (※) 約4,260円

※必要に応じて要支援2の方のみ対象となります。

「訪問型サービス」は家事代行業ではありません！

～できないことの一例～

- 大掃除 ●窓ガラス拭き ●庭の手入れ ●利用者以外の家族に対する調理や洗濯など

通所型サービス

生活支援型

サービス内容

民間企業・NPO 法人などの多様な主体が行う2～3時間程度のデイサービスです。



予防給付型

デイサービスセンターなどで、日常生活上の支援(食事・入浴など)や機能訓練などを行います。介護事業者が提供します。

利用者負担の目安 (1ヶ月につき)

[1割負担の方の場合]

- 要支援1、事業対象者 約1,540円
- 要支援2 約2,870円

※サービス内容によって料金が変わります。
※食事がある場合は、別途、実費負担になります。

[1割負担の方の場合]

- 要支援1、事業対象者 約2,370円
- 要支援2 約4,220円

※サービス内容によって料金が変わります。
※食事がある場合は、別途、実費負担になります。

どのサービスも一定以上の所得がある方は、利用者負担が2割または3割になります。利用者負担割合は「介護保険負担割合証」で確認してください。