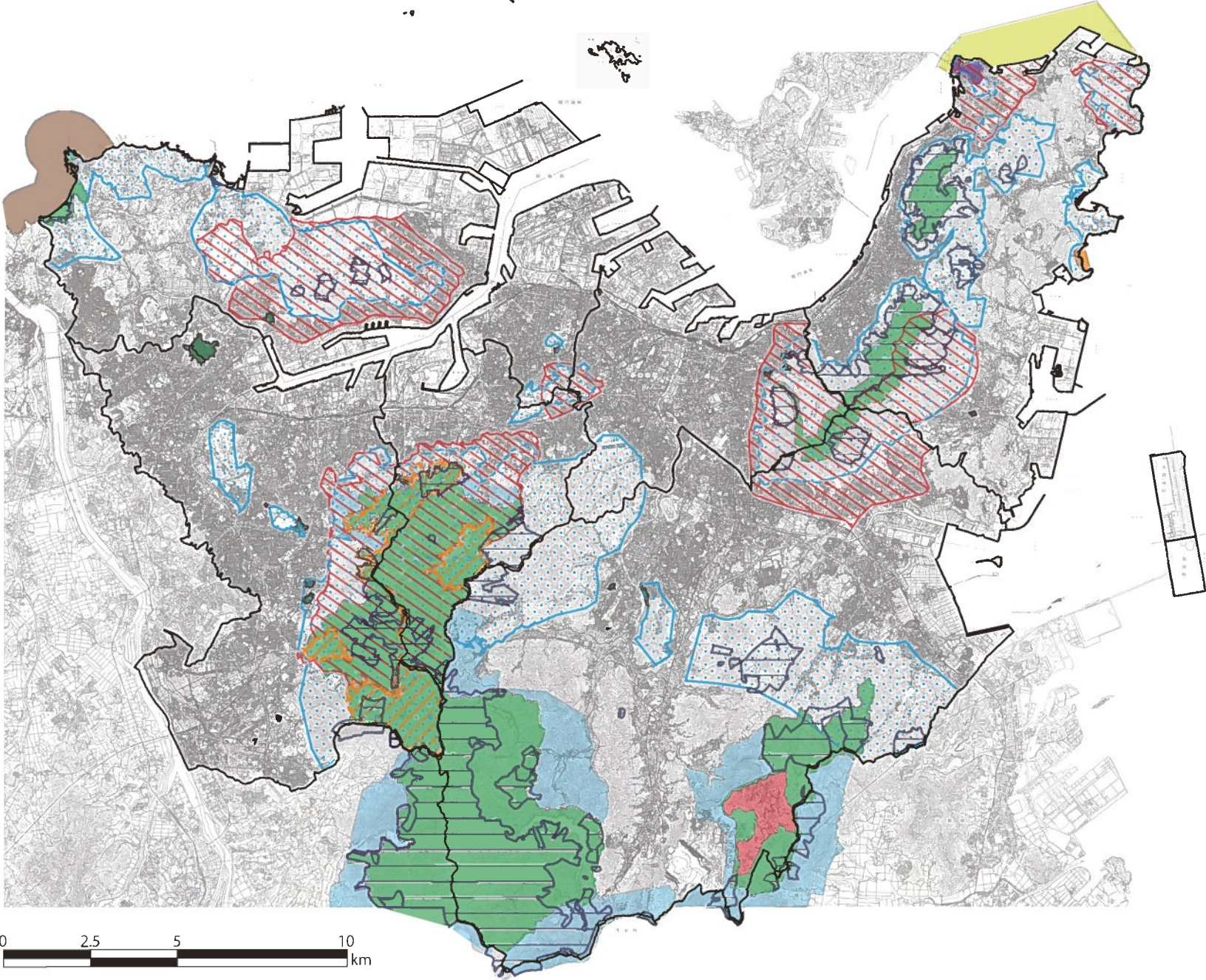
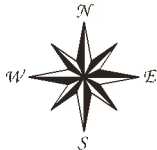


図 3-2-1 自然環境の保全に係る環境情報地図①

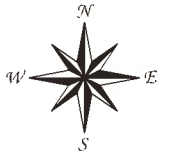


- 凡例
- 風致地区
 - 保安林
 - 特別緑地保全地区
 - 鳥獣保護区
 - 鳥獣保護区 (特別保護地区)
- 自然公園
- 国立公園 (特別地域)
 - 国立公園 (普通地域)
 - 国定公園 (特別保護地区)
 - 国定公園 (特別地域)
 - 国定公園 (普通地域)
 - 県立自然公園 (普通地域)
 - 福岡県自然海浜保全地区

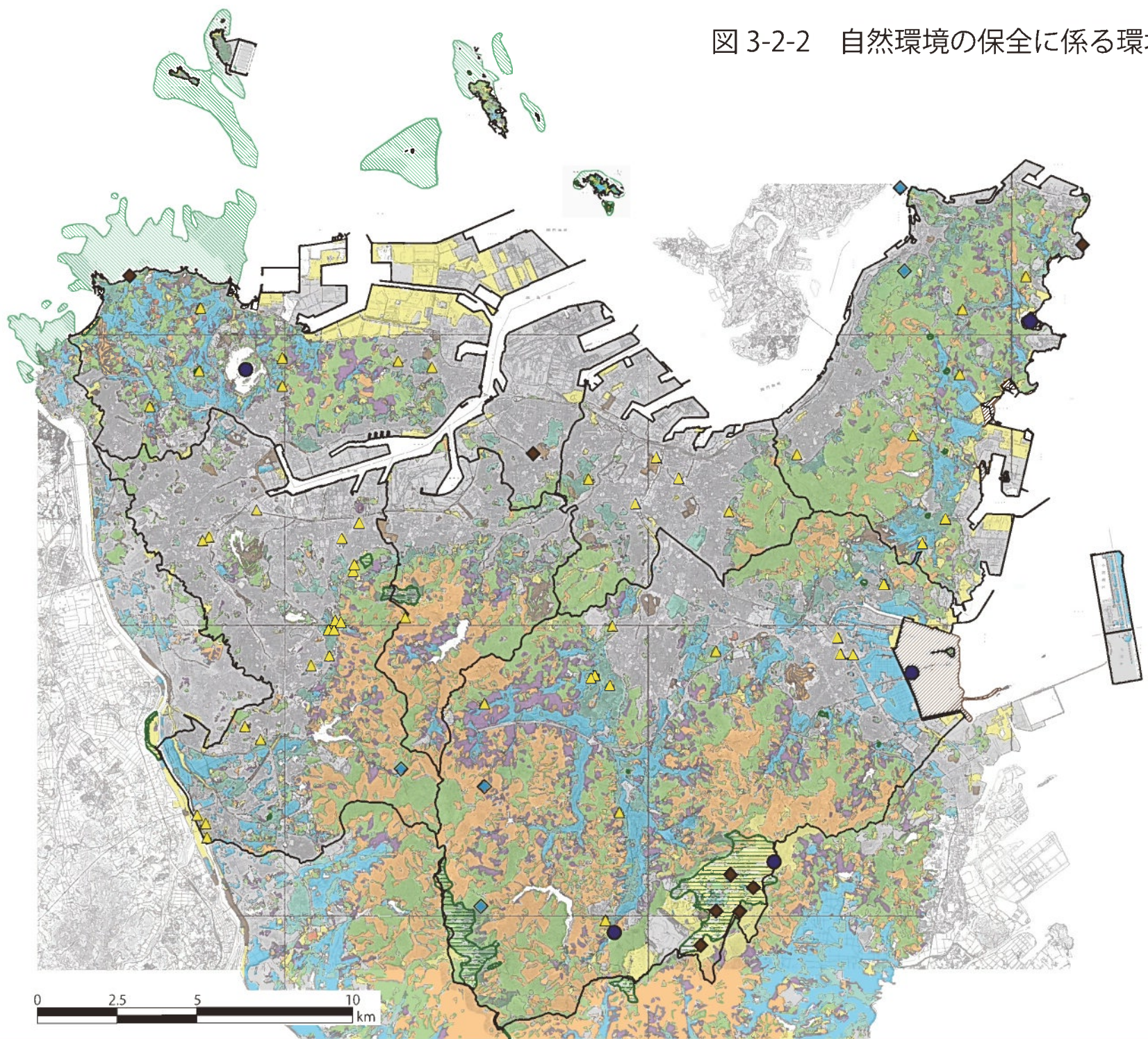
0 2.5 5 10 km

54

図 3-2-2 自然環境の保全に係る環境情報地図②

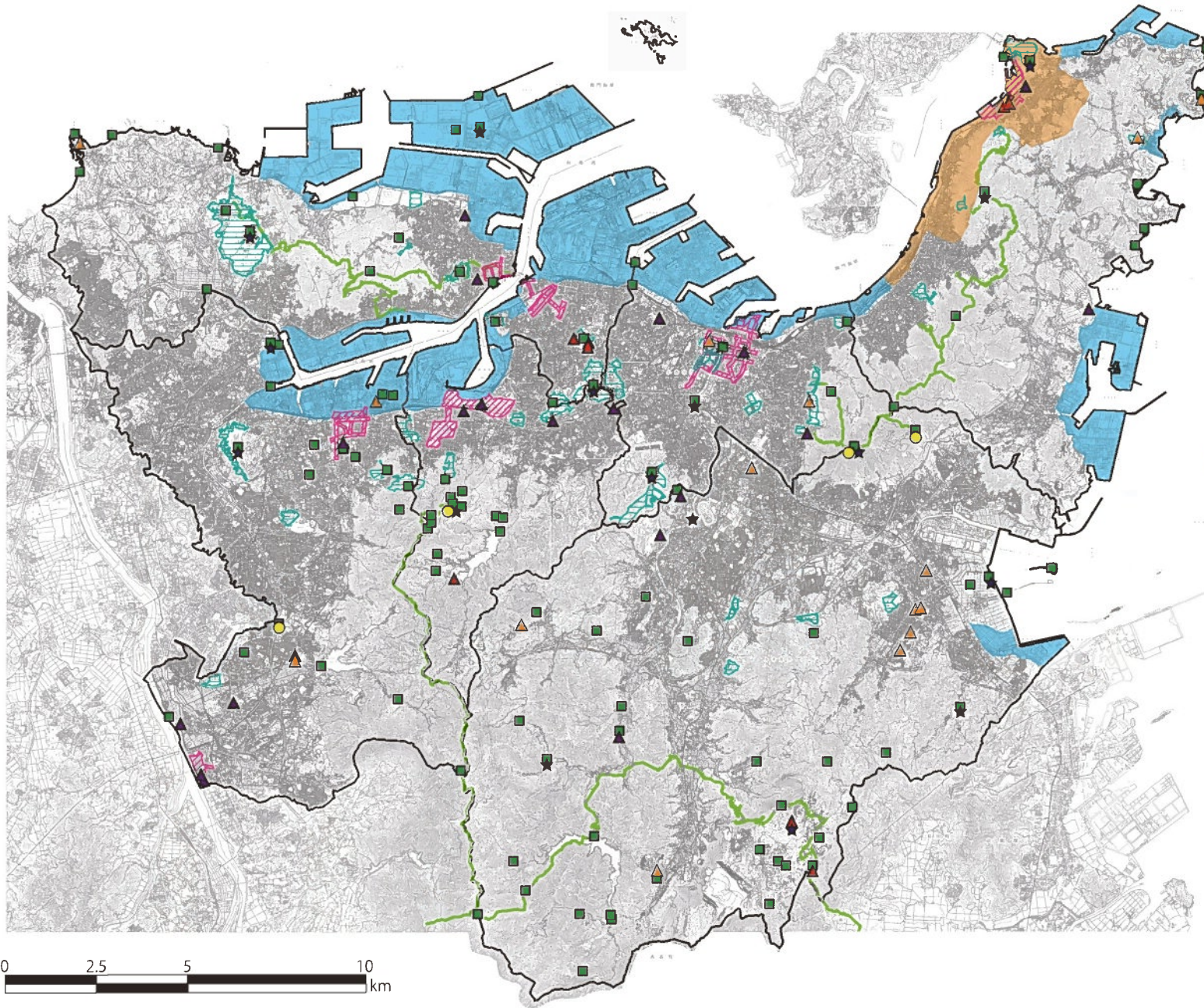
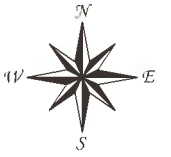


52



- 凡例
- ◆ 特色のある地形・地質
 - ◆ 特異な水資源
 - ▨ 現存藻場分布
 - ▨ 現存干潟分布
 - 日本の重要湿地
 - ▲ 巨樹・巨木
- 植生図
- 自然植生
 - 二次林
 - 植林
 - 竹林
 - 果樹園
 - 水田、畑地、牧草地
 - 草本群落
 - 公園、墓地、ゴルフ場
 - 緑の多い住宅地
 - 市街地、工場地帯、造成地
- 特定植物群落
- ▨ 特定植物群落

図 3-3 快適環境の保全・創出に係る環境情報地図



- 凡例
- 景観
- 景観形成誘導地域
 - 景観重点整備地区
 - 関門景観形成地域
- 人と自然との触れ合い活動の場
- 自然景観資源・レクリエーション地
 - 自然遊歩道等
 - 野鳥観察ポイント
 - 森林公園
 - 主な都市公園
- 指定文化財
天然記念物、史跡、建造物
- 国指定
 - 県指定
 - 市指定



53