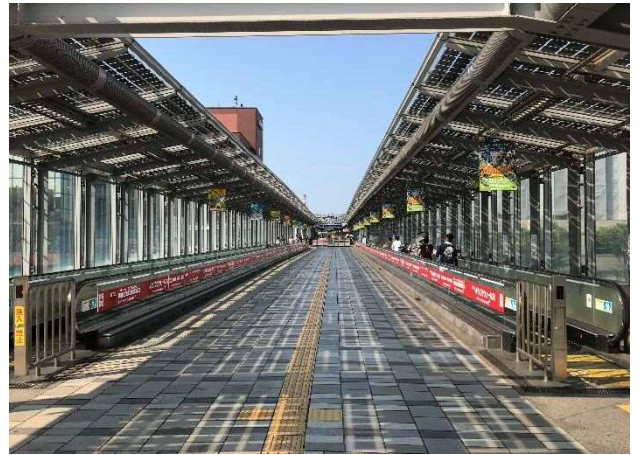


ようこそ 小倉航路（藍島・馬島）へ
～JR 小倉駅から小倉待合所まで（徒歩10分程度）～



①小倉駅新幹線口を右に！



②動く歩道へ

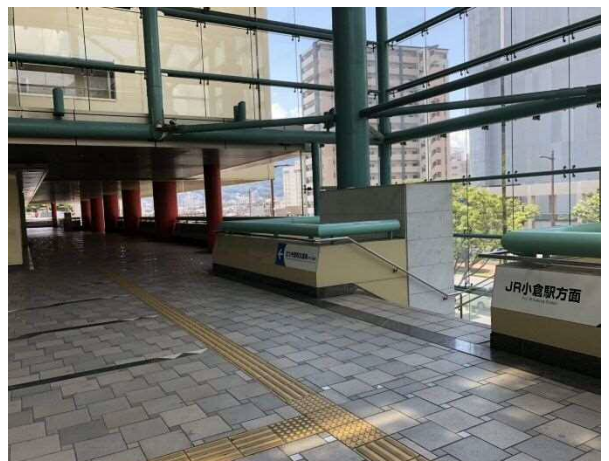


③動く歩道の終着点から右へ

ようこそ 小倉航路（藍島・馬島）へ
～JR 小倉駅から小倉待合所まで（徒歩10分程度）～

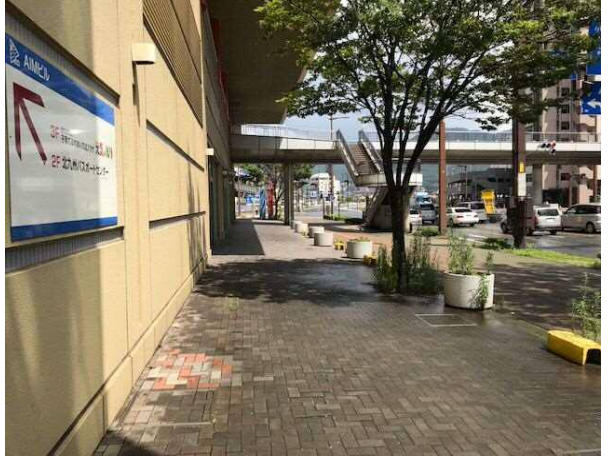
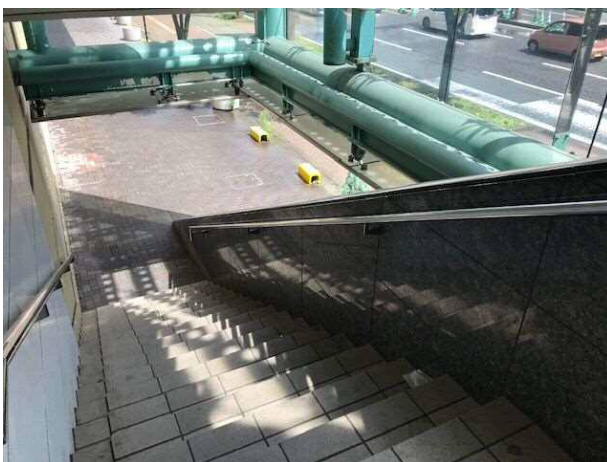


⑤寄り道しないでここを直進！



⑥寄り道しないでここを直進！

この階段です。



⑦階段を下りて信号をまっすぐ！

ようこそ 小倉航路（藍島・馬島）へ
～JR 小倉駅から小倉待合所まで（徒歩10分程度）～



⑧直進してください！



⑨目印が見えますよ。



⑩ここを左に！

ようこそ 小倉航路（藍島・馬島）へ
～JR 小倉駅から小倉待合所まで（徒歩10分程度）～



小倉待合所です。乗船券をお買い求めください。

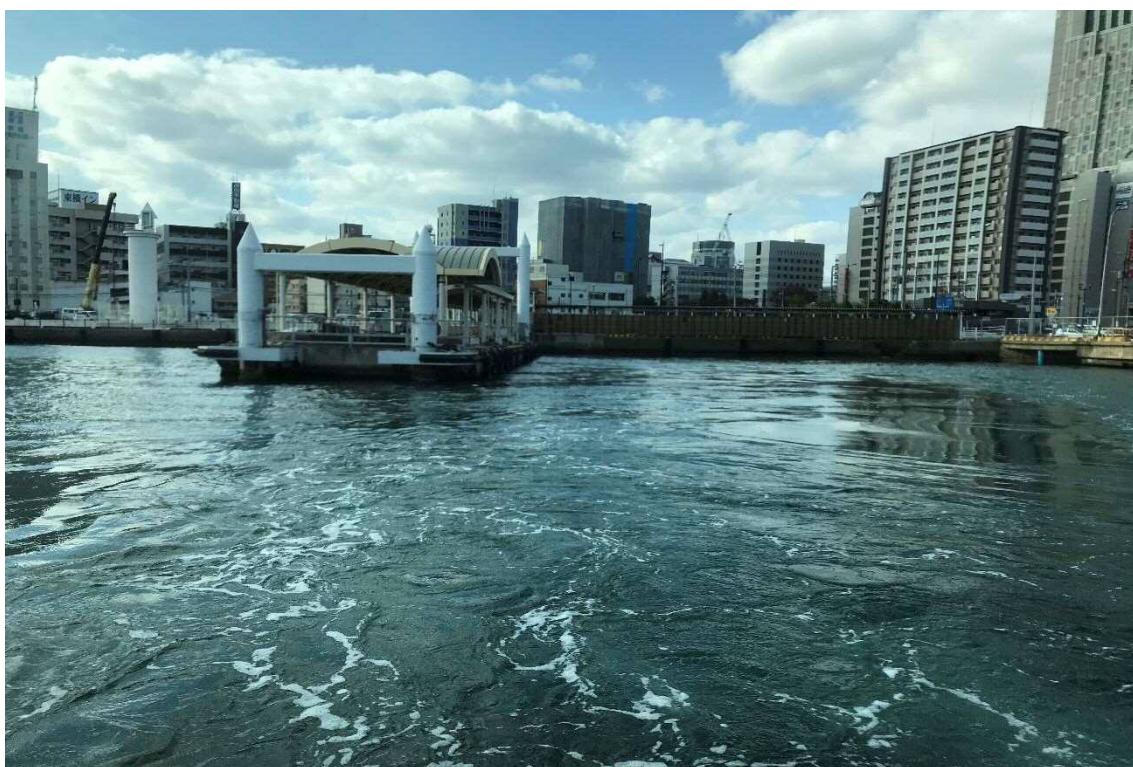


乗船券を待合所で購入し、栈橋にお進みください。

ようこそ 小倉航路（藍島・馬島）へ
～JR 小倉駅から小倉待合所まで（徒歩10分程度）～



ようこそ。お待ちしております！



いってらっしゃい！ よい旅を。