

# 学校規模適正化について

## 1 概要

「教育環境の整備による教育効果の向上を図る」ことを目的に、学校規模適正化に取り組むもの。

## 2 経緯

- (1) 平成29年3月 「北九州市立小・中学校の学校規模適正化の進め方」策定
  - ・ 適正化対象校29校公表
  - ・ 学校規模適正化に早急に取り組む学校（3校）公表
- (2) 平成31年3月 「学校規模適正化白書（更新）」等公表
  - ・ 適正化対象校27校 公表
- (3) 平成31年4月 伊川小学校と松ヶ江北小学校が統合  
北小倉小学校と中井小学校が統合
- (4) 令和 2年4月 花房小学校安屋分校と花房小学校（本校）が統合

## 3 次期学校規模適正化（学校統合）着手校

「北九州市立小・中学校の学校規模適正化の進め方」に基づいて、学校規模適正化に取り組む学校を次の4校とする。

- (1) 小森江西小学校・小森江東小学校（門司区）
- (2) 修多羅小学校・古前小学校（若松区）

## ○小森江西小学校・小森江東小学校（門司区）

### （１）選定理由

- ・教育上の課題が大きい複式学級の解消（小森江東小学校）
- ・両校とも令和12年時点で推計上全校児童が90名以下（A区分）となる。
- ・児童数の減少が著しく、以前の推計よりも児童数が減る見込みである。
- ・大正14年に小森江東小学校（当時：小森江尋常高等小学校）から小森江西小学校（当時：小森江第二尋常小学校）が分離新設
- ・両校とも学校施設の健全度がC評価（広範囲に劣化）であり、優先的に老朽化を解消するための対策が求められる。

### （２）各校児童数及び学級数（令和元年5月1日現在）

#### ①小森江西小学校

区 分		1年	2年	3年	4年	5年	6年	特支	計
児童数	男	9	8	7	6	5	12	4	51
	女	6	10	10	6	11	8	2	53
	計	15	18	17	12	16	20	6	104
学級数		1	1	1	1	1	1	1	7

#### ②小森江東小学校

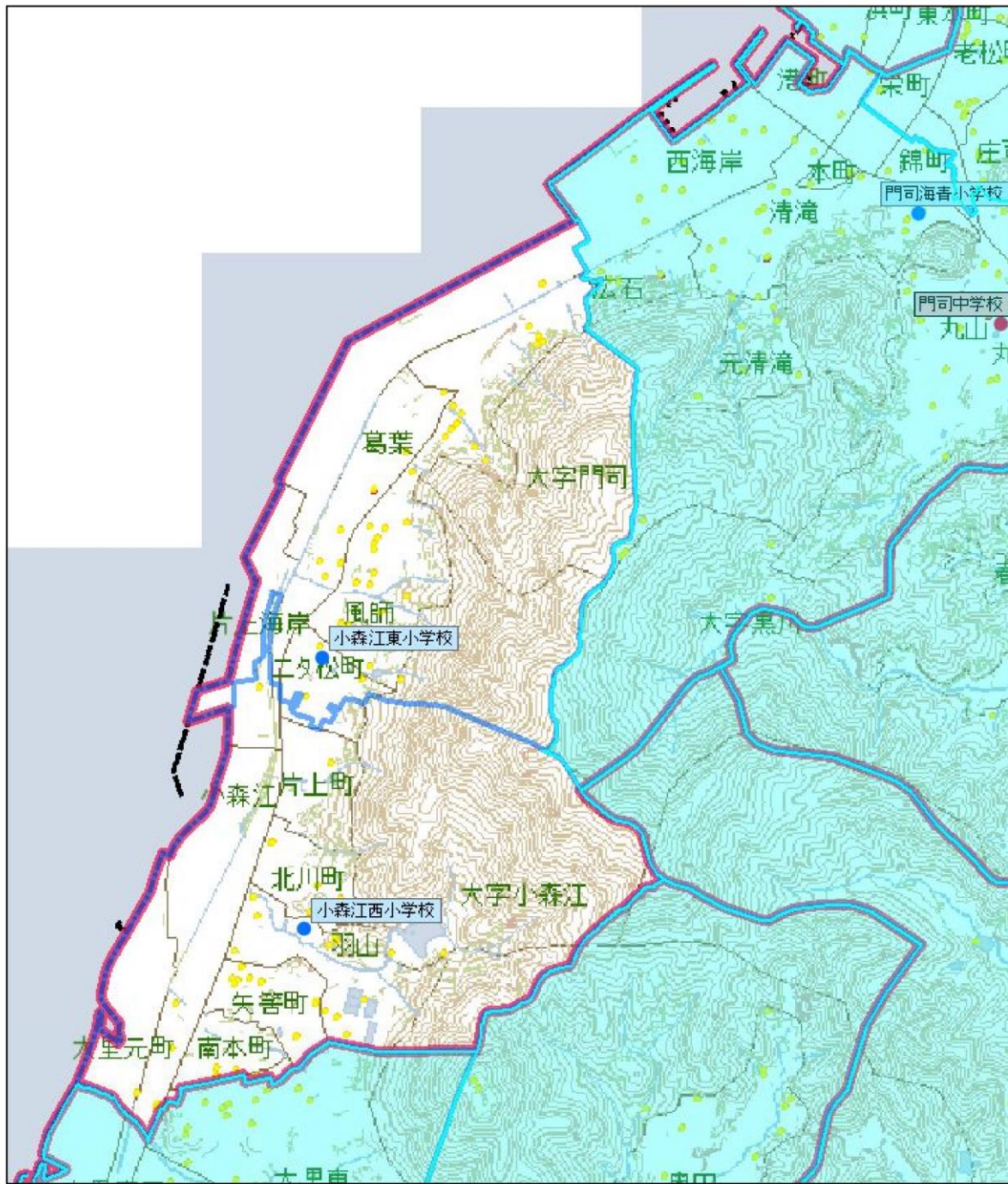
区 分		1年	2年	3年	4年	5年	6年	特支	計
児童数	男	0	6	11	4	3	3	8	35
	女	1	3	3	3	6	6	4	26
	計	1	9	14	7	9	9	12	61
学級数		1	1	1	1	1	1	2	7

### （３）学校規模適正化白書における将来推計

区 分		R2	R7	R12	R17	R22	R27
小森江西 小学校	児童数	107	91	90	84	82	78
	学級数	6	6	6	6	6	6
小森江東 小学校	児童数	61	58	61	56	54	54
	学級数	6	6	6	6	6	6
統合 (案)	児童数	168	149	151	140	136	132
	学級数	6	6	6	6	6	6

※特支学級数は除く

(4) 周辺図



1:18,000

0 245 490 980 m

- 小学校
- 中学校
- 小学校通学区域
- 中学校通学区域
- - 区境界

(c)Esri Japan

## ○修多羅小学校・古前小学校（若松区）

### （１）選定理由

- ・両校とも R12 年時点で推計上全校児童が 90 名以下（A 区分）となる。
- ・児童数の減少が著しく、以前の推計よりも児童数が減る見込みである。
- ・大正 9 年に修多羅小学校（当時：修多羅尋常小学校）及び若松中央小学校（当時：若松尋常小学校）から、古前小学校（当時：古前尋常小学校）が分離新設。
- ・学校施設の健全度が修多羅小学校：C 評価（広範囲に劣化）、古前小学校：D 評価（老朽化が進んでいる）であり、優先的に老朽化を解消するための対策が求められる。

### （２）各校児童数及び学級数（令和元年 5 月 1 日現在）

#### ①修多羅小学校

区 分		1 年	2 年	3 年	4 年	5 年	6 年	特支	計
児童数	男	8	16	8	14	15	14	0	75
	女	11	9	11	10	15	14	0	70
	計	19	25	19	24	30	28	0	145
学級数		1	1	1	1	1	1	0	6

#### ②古前小学校

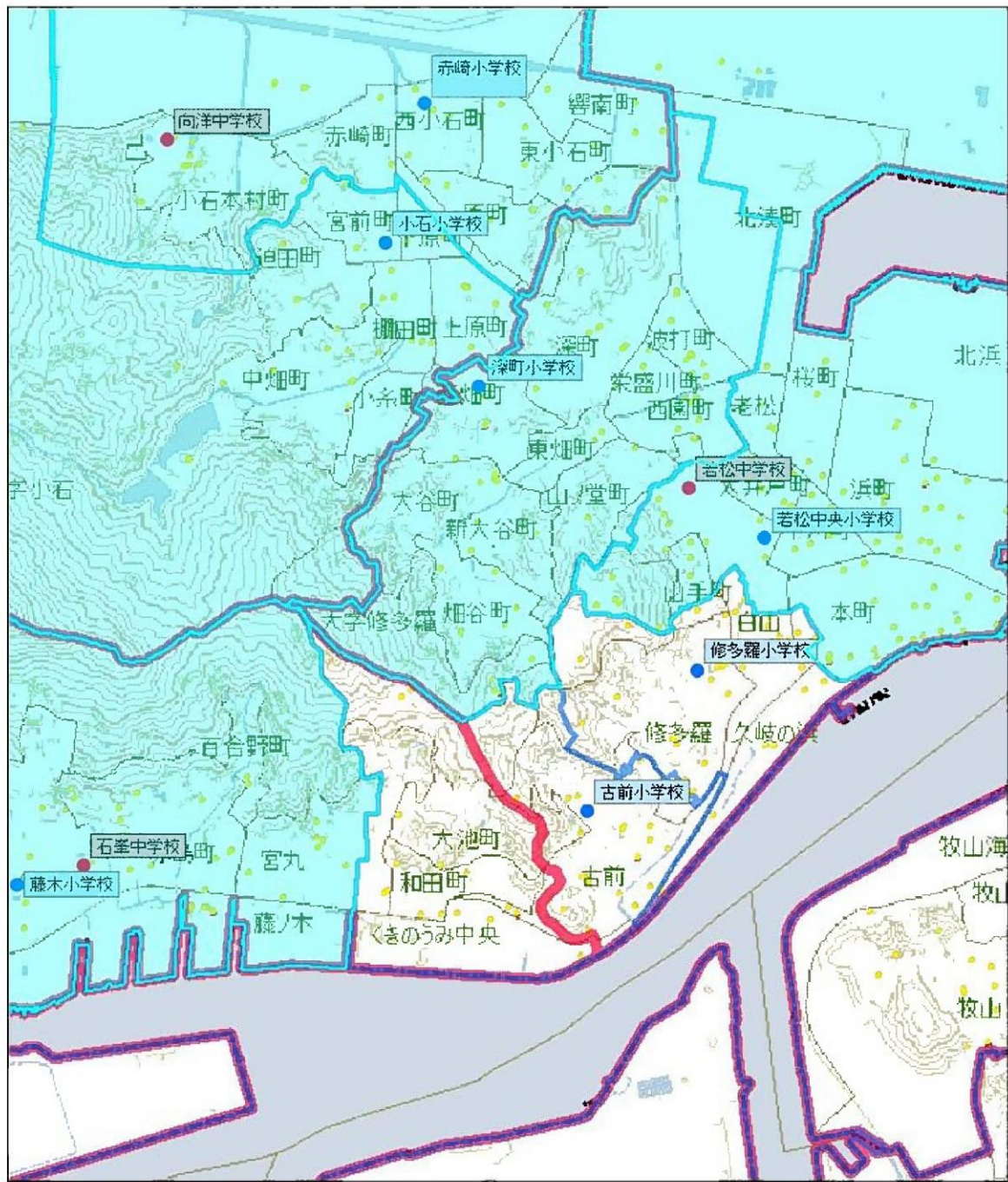
区 分		1 年	2 年	3 年	4 年	5 年	6 年	特支	計
児童数	男	4	4	7	7	7	8	2	39
	女	10	7	6	9	2	11	2	47
	計	14	11	13	16	9	19	4	86
学級数		1	1	1	1	1	1	1	7

### （３）学校規模適正化白書における将来推計

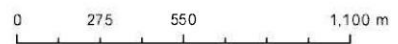
区 分		R 2	R 7	R 1 2	R 1 7	R 2 2	R 2 7
修多羅 小学校	児童数	133	92	82	79	78	78
	学級数	6	6	6	6	6	6
古前 小学校	児童数	83	88	85	81	81	80
	学級数	6	6	6	6	6	6
統合 (案)	児童数	216	180	167	160	159	158
	学級数	8	6	6	6	6	6

※特支学級数は除く。

(4) 周辺図



1:20,000



- 小学校
- 中学校
- 小学校通学区域
- 中学校通学区域
- - 区境界

(c)Esri Japan