

- : 電線管 ※敷地南側電柱より高圧引き込み
- ☒ : ハンドホール
- ⊠ : キュービクル
- ⊞ : 制御盤
- ⊞ : 端子盤
- ⊞ : 分電盤
- ◇ : 照明
- 📡 : スピーカ

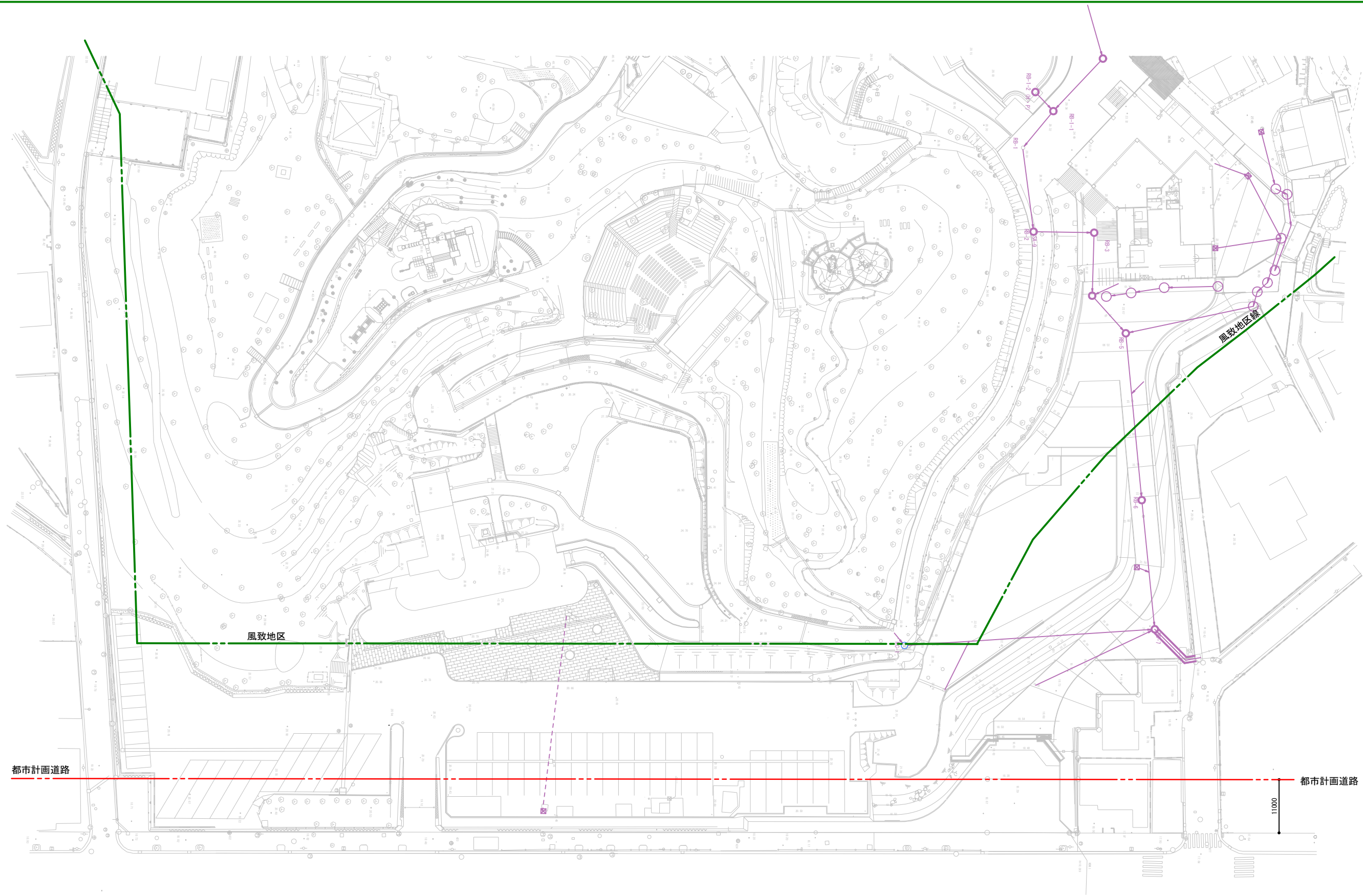
- 給水管 SGP-VD
- ※湧水は新幹線の湧水を加圧給水ポンプで定期的に給水 (φ75)
- ※井水は井戸ポンプを中水受水槽の水位により制御し、自動給水 (φ50)
- : 止水栓
- : 井戸
- : 汚水管 VP
- ※本管はφ200で北側と南側の2方向に排水
- ※動物舎からの排水は基本的にφ150
- : 人孔

- 給水管 SGP-VD
- ※敷地東側よりφ75で引き込み
- ※世界の動物ゾーン側 (φ75) と郷土の動物ゾーン側 (φ50) の2方向でループ配管
- : 雨水管 本管 (ヒューム管) 支管 (VU管)
- ※北側 (一箇所) と南側 (2箇所) の2方向に排水
- ※南側への排水は姿見の池に一度集水し、水門をオーバーフローして排水
- : 人孔

- 給水管 SGP-VD
- ※子ども汽車内中水受水槽 (100 t) より加圧給水ポンプにより給水
- ※サバンナ及び芝生広場周辺側 (φ100) と林床及び樹冠デッキ側 (φ75) の2方向でループ配管

到津の森公園 南側エントランス平面図 S=1 : 800



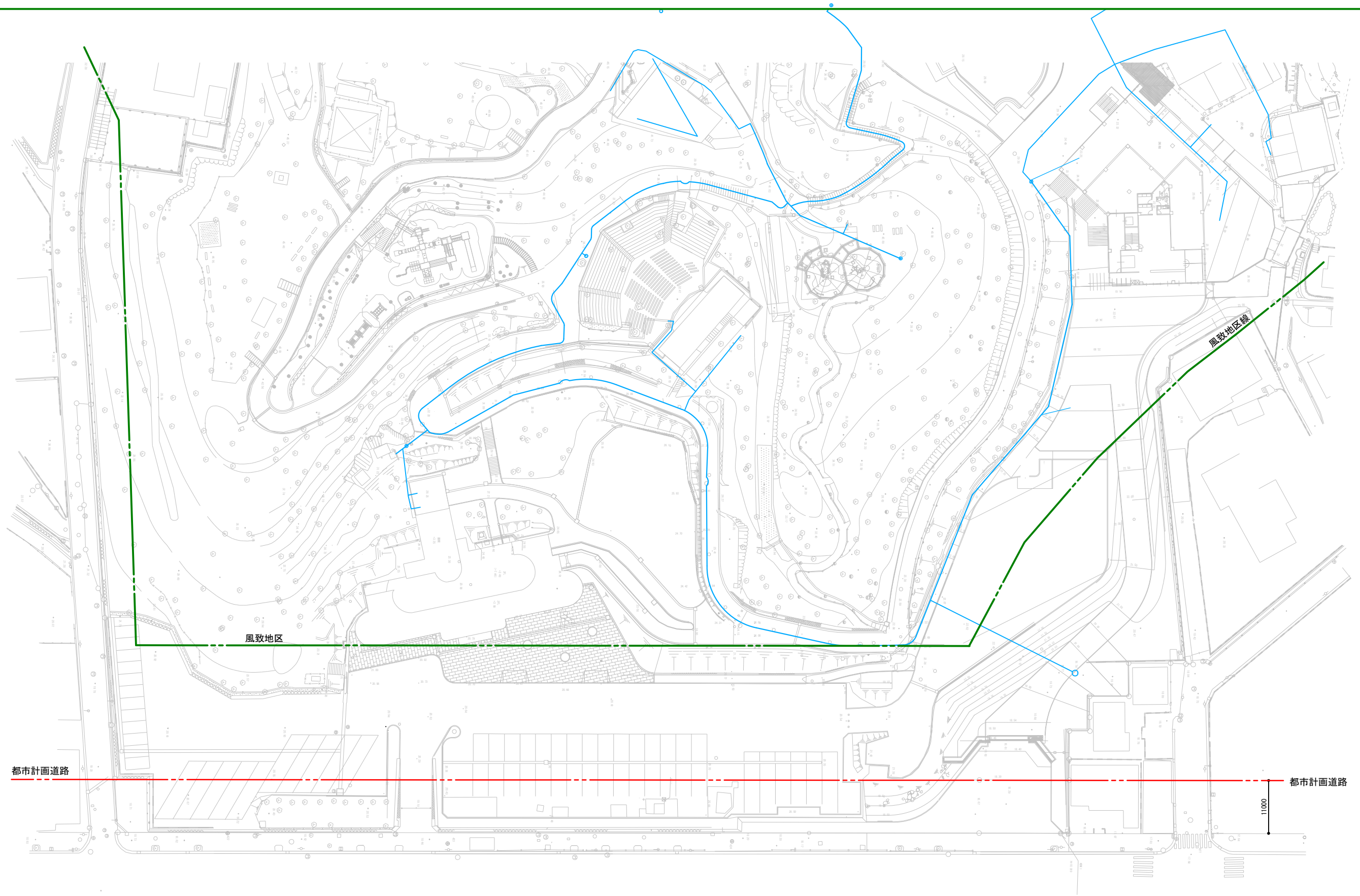


- : 雨水管 本管 (ヒューム管) 支管 (VU管)
- ※北側 (一箇所) と南側 (2箇所) の2方向に排水
- ※南側への排水は姿見の池に一度集水し、水門をオーバーフローして排水
- : 人孔

到津の森公園 南側エントランス (雨水排水) 平面図 S=1 : 800



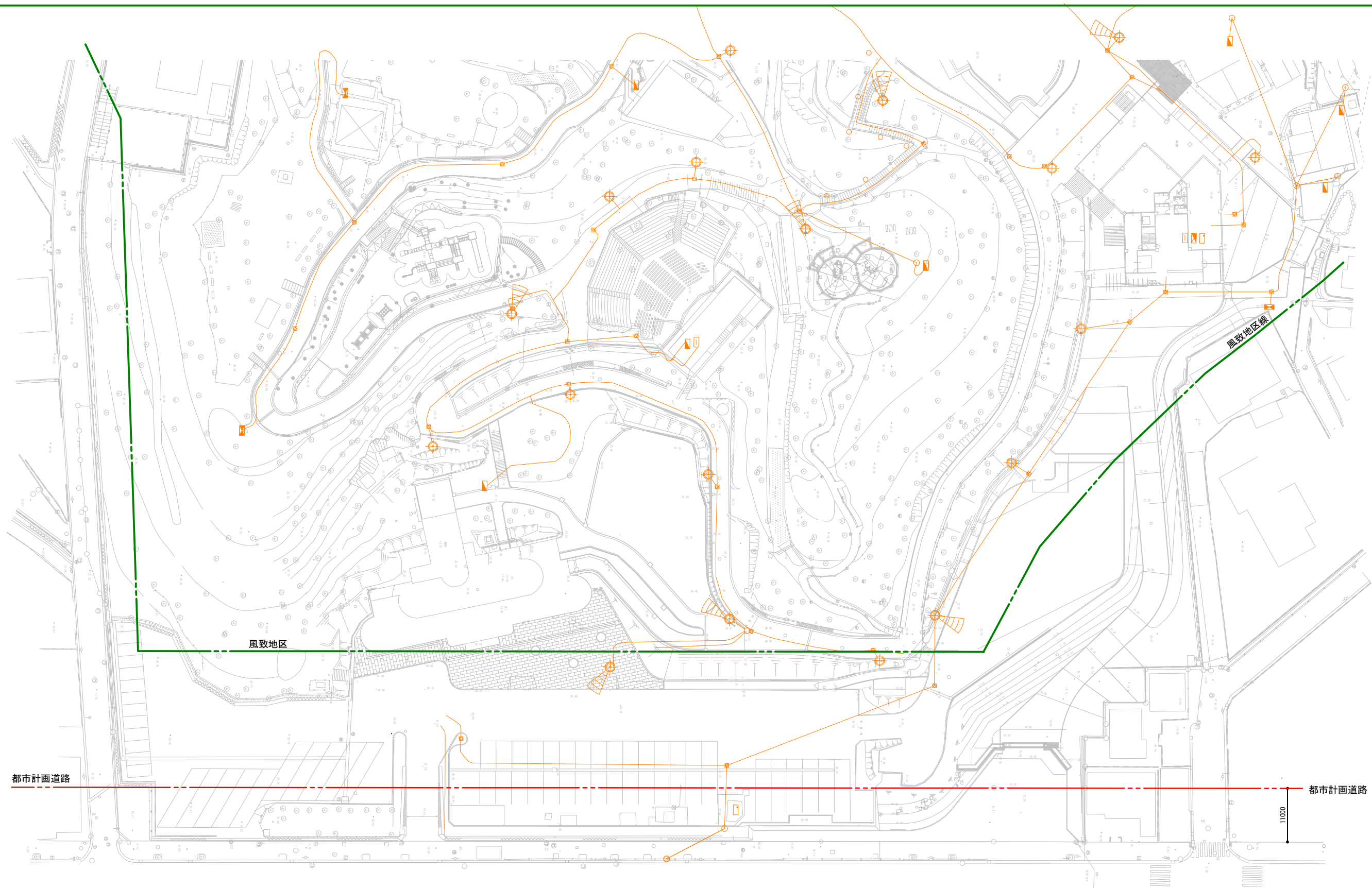




給水管 SGP-VD  
 ※敷地東側よりφ75で引き込み  
 ※世界の動物ゾーン側（φ75）と郷土の動物ゾーン側（φ50）の2方向でループ配管

到津の森公園 南側エントランス(給水/上水)平面図 S=1 : 800



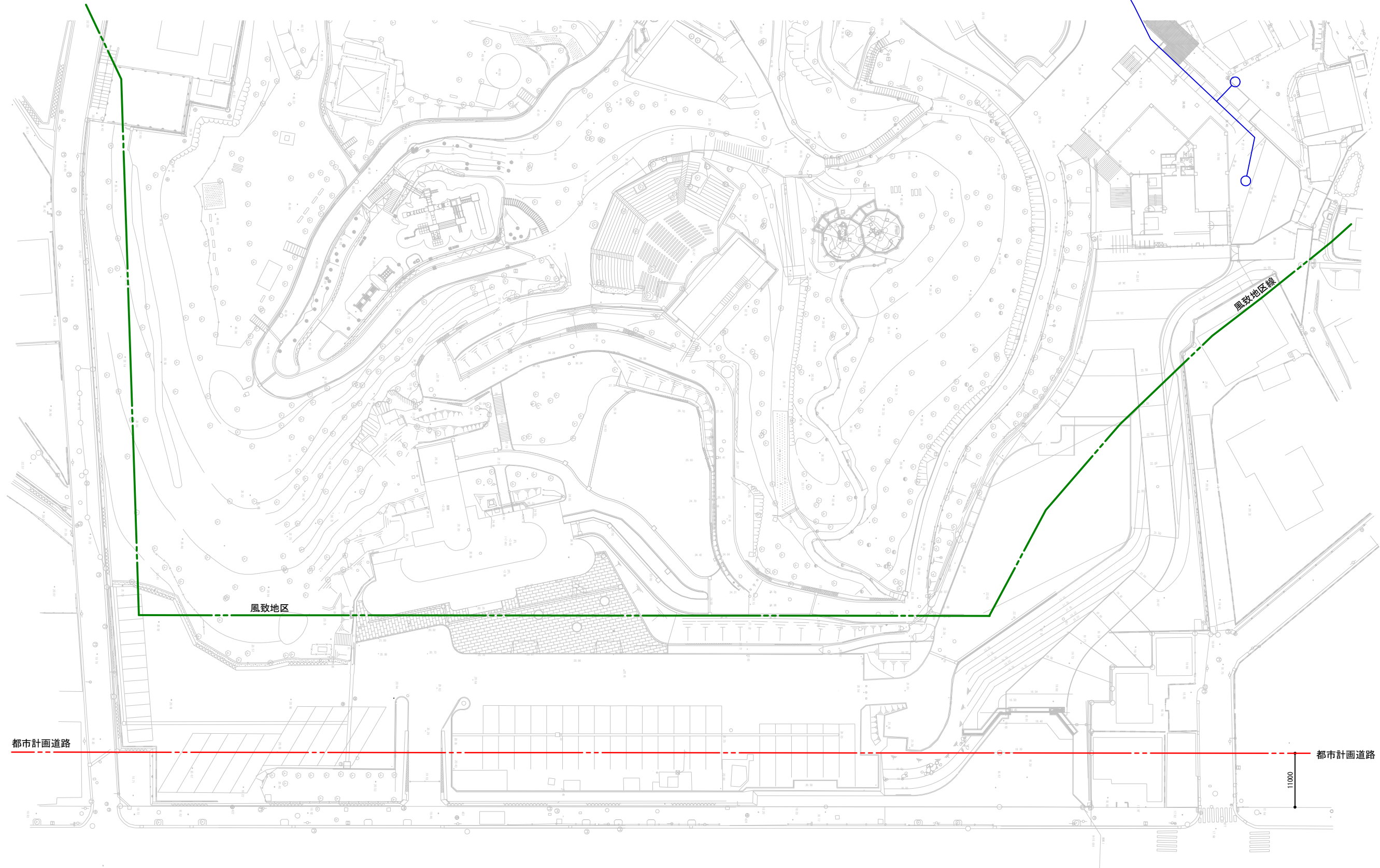


- : 電線管 ※敷地南側電柱より高压引き込み
- : ハンドホール
- ⊠ : キュービクル
- ⊞ : 制御盤
- : 端子盤
- ⊞ : 分電盤
- ⊙ : 照明
- ⊞ : スピーカ

到津の森公園 南側エントランス(電気)平面図 S=1 : 800







— : 給水管 SGP-VD  
 ※子ども汽車内中水受水槽 (100 t) より加圧給水ポンプにより給水  
 ※サバンナ及び芝生広場周辺側 (φ100) と林床及び樹冠デッキ側 (φ75) の2方向でループ配管

到津の森公園 南側エントランス (給水/中水) 平面図 S=1 : 800



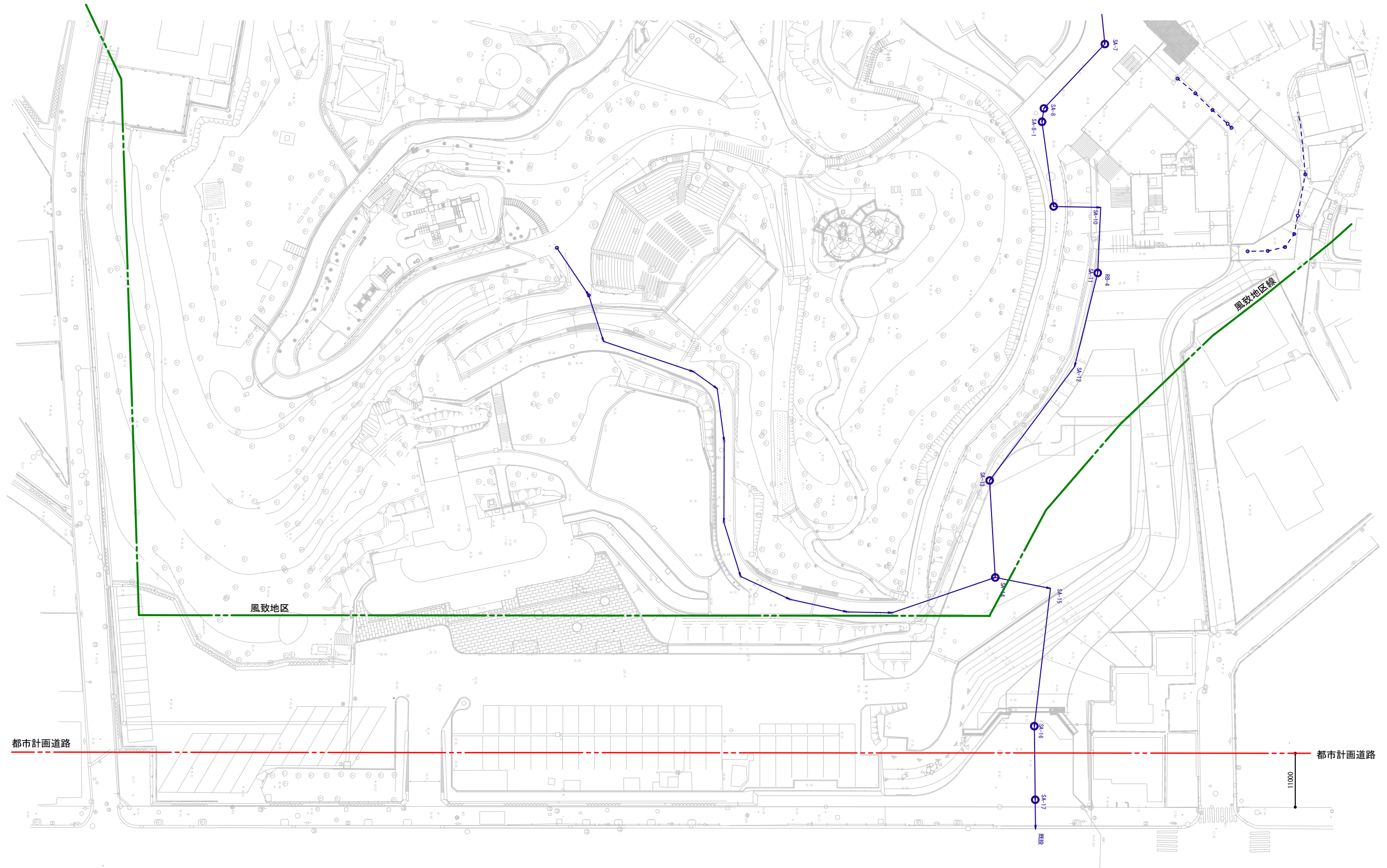


- 給水管 SGP-VD  
 --- ※湧水は新幹線の湧水を加圧給水ポンプで定期的に給水 (φ75)  
 --- ※井水は井戸ポンプを中水受水槽の水位により制御し、自動給水 (φ50)  
 ● : 止水栓  
 ● : 井戸

到津の森公園 南側エントランス (給水/井戸・湧水) 平面図 S=1 : 800







— : 汚水管 VP  
 ※本管はφ200で北側と南側の2方向に排水  
 ※動物舎からの排水は基本的にφ150  
 ○ : 人孔

到津の森公園 南側エントランス(汚水)平面図 S=1 : 800

