

苦情 · 要望

198 公害に関する苦情・要望の年度別、種類別、区別内訳（1）

（各年3月31日現在）

年度	区	大気汚染	悪臭	騒音	振動	水質汚濁	その他	計
平成 21 年度	門司区	7	6	8	0	3	1	25
	小倉北区	13	30	15	1	3	1	63
	小倉南区	7	18	24	4	14	2	69
	若松区	9	9	18	0	7	2	45
	八幡東区	0	3	4	1	1	0	9
	八幡西区	5	15	18	0	9	0	47
	戸畑区	5	6	3	2	1	1	18
	その他	0	1	3	0	5	0	9
	計	46	88	93	8	43	7	285
平成 22 年度	門司区	5	14	14	0	6	0	39
	小倉北区	9	14	28	1	2	3	57
	小倉南区	6	7	17	0	9	0	39
	若松区	9	16	12	0	4	0	41
	八幡東区	3	5	7	0	4	0	19
	八幡西区	10	17	30	0	16	0	73
	戸畑区	3	7	10	0	0	0	20
	その他	4	0	1	0	7	1	13
	計	49	80	119	1	48	4	301
平成 23 年度	門司区	5	5	4	2	4	0	20
	小倉北区	22	15	31	3	6	0	77
	小倉南区	10	8	18	0	9	0	45
	若松区	12	12	4	0	2	1	31
	八幡東区	1	4	3	0	2	0	10
	八幡西区	8	7	33	1	8	0	57
	戸畑区	7	6	6	1	1	0	21
	その他	10	7	5	0	8	0	30
	計	75	64	104	7	40	1	291
平成 24 年度	門司区	3	12	1	1	9	0	26
	小倉北区	17	13	21	1	10	2	64
	小倉南区	7	6	15	2	18	2	50
	若松区	5	11	9	0	1	0	26
	八幡東区	3	5	4	0	1	1	14
	八幡西区	14	15	20	1	7	0	57
	戸畑区	2	5	6	0	1	0	14
	その他	4	5	1	0	4	1	15
	計	55	72	77	5	51	6	266
平成 25 年度	門司区	5	8	10	1	5	1	30
	小倉北区	12	14	23	0	15	1	65
	小倉南区	9	7	17	2	10	1	46
	若松区	6	9	4	0	6	0	25
	八幡東区	2	1	5	2	5	1	16
	八幡西区	8	18	21	2	17	3	69
	戸畑区	4	2	5	0	2	0	13
	その他	1	1	2	0	5	0	9
	計	47	60	87	7	65	7	273

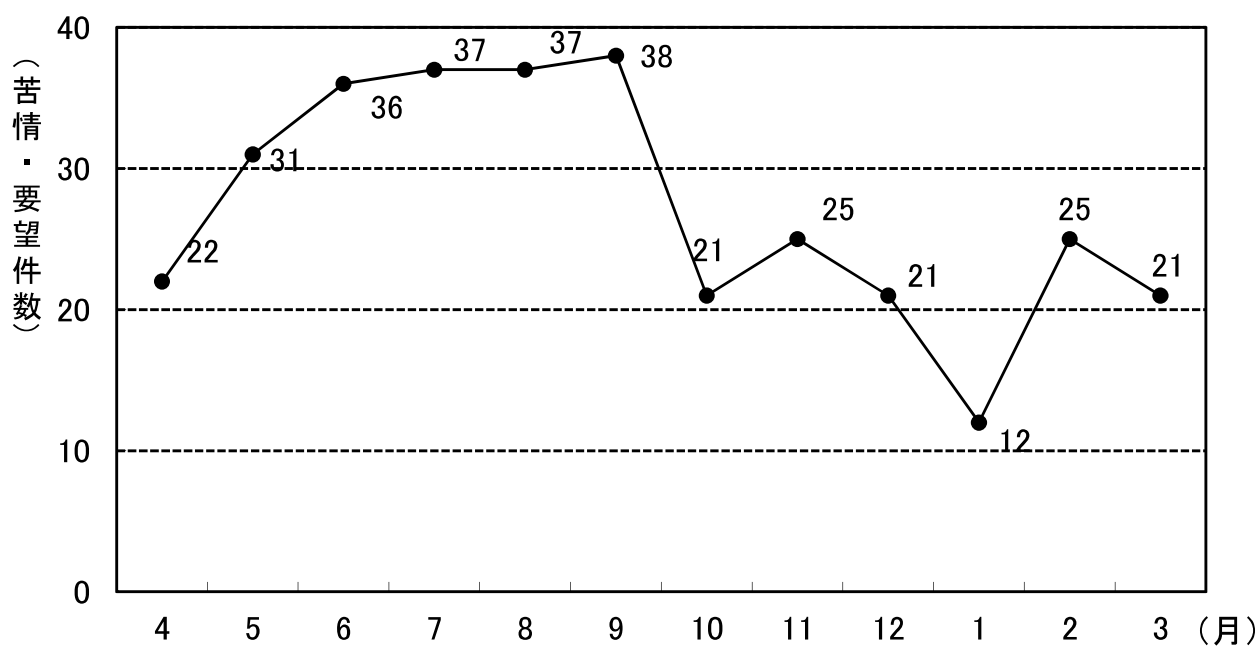
198 公害に関する苦情・要望の年度別、種類別、区別内訳（2）

年度	区	大気汚染	悪臭	騒音	振動	水質汚濁	その他	計
平成 26 年度	門司区	7	7	4	0	5	1	24
	小倉北区	12	17	23	2	6	3	63
	小倉南区	7	4	10	1	15	2	39
	若松区	7	8	12	0	7	5	39
	八幡東区	1	1	3	2	2	0	9
	八幡西区	7	4	23	0	13	0	47
	戸畑区	2	5	4	0	3	1	15
	その他	2	0	4	0	1	0	7
	計	45	46	83	5	52	12	243
平成 27 年度	門司区	4	7	9	1	4	3	28
	小倉北区	23	15	23	0	11	7	79
	小倉南区	6	4	10	1	9	4	34
	若松区	7	11	4	1	5	6	34
	八幡東区	0	3	4	0	1	0	8
	八幡西区	15	12	25	2	16	2	72
	戸畑区	5	4	8	1	4	1	23
	その他	4	4	4	0	0	2	14
	計	64	60	87	6	50	25	292
平成 28 年度	門司区	5	5	8	0	7	1	26
	小倉北区	18	13	30	1	10	2	74
	小倉南区	6	12	17	1	12	1	49
	若松区	6	14	4	2	7	1	34
	八幡東区	2	0	4	1	3	1	11
	八幡西区	9	12	24	3	5	1	54
	戸畑区	8	4	5	0	1	0	18
	その他	0	1	4	0	2	2	9
	計	54	61	96	8	47	9	275
平成 29 年度	門司区	3	4	6	0	7	1	21
	小倉北区	28	19	30	2	16	2	97
	小倉南区	13	9	21	2	11	0	56
	若松区	11	10	5	1	4	0	31
	八幡東区	3	0	5	0	0	0	8
	八幡西区	10	10	22	4	7	0	53
	戸畑区	5	6	4	1	1	1	18
	その他	6	1	5	0	2	0	14
	計	79	59	98	10	48	4	298
平成 30 年度	門司区	7	6	10	0	11	0	34
	小倉北区	25	30	30	2	8	0	95
	小倉南区	13	4	19	2	14	1	53
	若松区	14	29	5	0	2	0	50
	八幡東区	3	0	1	2	0	0	6
	八幡西区	10	12	20	0	12	0	54
	戸畑区	6	5	7	0	2	0	20
	その他	3	5	3	0	3	0	14
	計	81	91	95	6	52	1	326

199 公害に関する苦情・要望の発生源別、種類別内訳(平成30年度)

発生源		大気汚染	悪臭	騒音	振動	水質汚濁	その他	計	比率(%)
製造事業所	食料品	0	2	0	0	0	0	2	0.6
	木材・木製品等	1	0	1	0	0	0	2	0.6
	化学工業 石油・石炭製品	6	11	0	0	1	0	18	5.5
	窯業・土石製品等	8	0	0	0	1	0	9	2.8
	鉄鋼・非金属 金属製品	3	1	0	0	0	0	4	1.2
	機械器具	0	0	2	0	0	0	2	0.6
	その他の生産工場	2	13	1	0	1	0	17	5.2
建築・土木工事		43	0	54	5	2	0	104	31.9
交通機関		0	0	2	0	1	0	3	0.9
サービス業	修理工場	0	2	2	0	0	0	4	1.2
	その他のサービス業	6	13	11	1	9	0	40	12.3
商店・飲食店等		0	14	3	0	0	0	17	5.2
家庭生活等		0	2	1	0	1	0	4	1.2
畜産		0	0	0	0	0	0	0	0.0
不明		8	31	2	0	30	0	71	21.8
その他		4	2	16	0	6	1	29	8.9
計		81	91	95	6	52	1	326	100.0
比率(%)		24.8	27.9	29.1	1.8	16.0	0.3	100.0	

200 平成 30 年度月別苦情・要望発生件数



201 平成 30 年度用途地域別苦情・要望発生件数

地域	大気	悪臭	騒音	振動	水質汚濁	その他	計
住居地域	21	20	42	4	16	1	104
近隣商業地域	1	4	3	0	0	0	8
商業地域	15	15	18	1	2	0	51
準工業地域	3	5	4	0	2	0	14
工業地域	2	3	1	0	1	0	7
工業専用地域	15	19	1	0	5	0	40
市街化調整地域	0	3	7	1	6	0	17
その他の地域	24	22	3	0	18	0	67
不明	0	0	16	0	2	0	18
計	81	91	95	6	52	1	326