

# 調査結果（8月19日実施分）

## 箇所番号⑨ 勝山公園：鷗外橋橋詰付近



Google earth



## 公園内での滞留

■ 公園及び沿道歩道利用者の性別・年齢層・時間帯別集計表

時間帯	公園内での滞留(河川部含む)																					
	男性											女性										
	幼	小低	小高	中	高	20	30	40	50	60	70	幼	小低	小高	中	高	20	30	40	50	60	70
6:00~7:00	0	0	0	0	0	0	0	1	0	0	0	0	0	0	0	0	0	0	0	0	1	0
7:00~8:00	0	0	0	0	0	0	0	0	0	2	0	0	0	0	0	0	0	0	0	1	1	0
8:00~9:00	0	0	0	0	0	0	0	0	0	2	0	0	0	0	0	0	0	0	0	0	0	0
9:00~10:00	0	0	0	0	0	0	0	1	0	0	0	0	0	0	0	0	0	0	0	0	1	0
10:00~11:00	0	0	0	0	0	0	0	2	0	0	0	0	0	0	0	0	0	0	0	0	0	0
11:00~12:00	0	0	0	0	0	0	0	0	0	0	0	0	0	0	0	0	0	0	0	0	0	0
12:00~13:00	0	0	0	0	0	0	0	2	0	2	0	0	0	0	0	0	0	0	1	0	0	0
13:00~14:00	0	0	0	0	0	0	0	0	0	0	0	0	0	0	0	0	0	0	0	0	0	0
14:00~15:00	0	0	0	0	0	0	0	0	0	0	0	0	0	0	0	0	0	0	0	0	0	0
15:00~16:00	0	0	0	0	0	0	0	0	0	0	0	0	0	0	0	0	0	0	0	0	0	0
16:00~17:00	0	0	0	0	0	0	0	0	1	0	0	0	0	0	0	0	0	0	0	0	0	0
17:00~18:00	0	0	0	0	0	0	0	0	0	0	0	0	0	0	0	0	0	0	0	0	0	0
18:00~19:00	0	0	0	0	0	0	0	0	0	0	0	0	0	0	0	0	0	0	0	0	0	0
19:00~20:00	0	0	0	0	0	0	0	0	0	0	0	0	0	0	0	0	0	0	0	0	0	0
20:00~21:00	0	0	0	0	0	0	0	0	0	0	0	0	0	0	0	0	0	0	0	0	0	0
21:00~22:00	0	0	0	0	0	0	0	0	0	0	0	0	0	0	0	0	0	0	0	0	0	0
小計	0	0	0	0	0	0	0	6	1	6	0	0	0	0	0	0	0	1	1	3	0	

■ 公園及び沿道歩道利用者の年齢層・時間帯別集計表(男女計・ピーク時算出)

時間帯	公園内での滞留											時間別計	備考
	幼	小低	小高	中	高	20	30	40	50	60	70		
6:00~7:00	0	0	0	0	0	0	0	1	0	1	0	2	
7:00~8:00	0	0	0	0	0	0	0	0	1	3	0	4	
8:00~9:00	0	0	0	0	0	0	0	0	0	2	0	2	
9:00~10:00	0	0	0	0	0	0	0	1	0	1	0	2	
10:00~11:00	0	0	0	0	0	0	0	2	0	0	0	2	
11:00~12:00	0	0	0	0	0	0	0	0	0	0	0	0	
12:00~13:00	0	0	0	0	0	0	0	3	0	2	0	5	ピーク時
13:00~14:00	0	0	0	0	0	0	0	0	0	0	0	0	
14:00~15:00	0	0	0	0	0	0	0	0	0	0	0	0	
15:00~16:00	0	0	0	0	0	0	0	0	0	0	0	0	
16:00~17:00	0	0	0	0	0	0	0	0	1	0	0	1	
17:00~18:00	0	0	0	0	0	0	0	0	0	0	0	0	
18:00~19:00	0	0	0	0	0	0	0	0	0	0	0	0	
19:00~20:00	0	0	0	0	0	0	0	0	0	0	0	0	
20:00~21:00	0	0	0	0	0	0	0	0	0	0	0	0	
21:00~22:00	0	0	0	0	0	0	0	0	0	0	0	0	
小計	0	0	0	0	0	0	0	7	2	9	0	18	



**A方向への移動 <北九州市役所方面への移動(鷗外橋・リバーウォークより)>**

■ 公園及び沿道歩道利用者の性別・年齢層・時間帯別集計表

時間帯	A方向への移動 <北九州市役所方面への移動(鷗外橋・リバーウォークより)>																					
	男性											女性										
	幼	小低	小高	中	高	20	30	40	50	60	70	幼	小低	小高	中	高	20	30	40	50	60	70
6:00~7:00	0	0	0	0	0	3	0	3	3	1	5	0	0	0	0	0	1	1	0	3	0	0
7:00~8:00	0	0	0	1	0	4	23	32	37	17	3	0	0	0	1	1	4	3	8	5	0	1
8:00~9:00	0	0	0	0	0	2	29	59	71	3	1	1	0	0	0	0	11	33	36	18	3	0
9:00~10:00	0	0	0	0	1	2	3	7	7	4	2	0	0	0	0	0	6	1	2	0	1	1
10:00~11:00	1	1	0	0	0	0	5	10	9	3	5	1	0	0	1	0	0	2	2	6	7	3
11:00~12:00	3	1	0	0	0	3	4	2	11	8	4	3	1	1	1	0	3	7	6	6	1	5
12:00~13:00	0	0	0	0	6	7	14	33	30	14	2	1	0	0	0	1	5	13	13	8	7	1
13:00~14:00	1	0	0	1	1	1	2	12	8	4	0	1	0	0	0	2	3	8	7	6	10	1
14:00~15:00	0	0	0	0	3	1	2	6	4	1	0	0	0	8	4	1	2	4	5	5	11	2
15:00~16:00	0	0	2	0	2	2	3	6	3	2	2	0	0	0	0	0	5	3	7	10	3	2
16:00~17:00	0	1	0	0	1	12	3	18	6	8	0	0	0	0	3	1	5	4	8	4	4	0
17:00~18:00	0	0	0	0	1	0	2	3	4	0	0	0	0	0	0	1	0	1	3	0	2	0
18:00~19:00	0	0	0	0	2	4	4	6	5	3	0	0	1	0	3	2	2	8	4	4	3	0
19:00~20:00	0	1	0	0	0	4	5	4	3	0	0	0	0	0	0	0	9	4	5	1	0	0
20:00~21:00	0	0	0	0	0	7	5	4	1	0	0	0	0	0	1	1	5	1	4	0	0	0
21:00~22:00	0	0	0	0	0	0	0	0	0	0	0	0	0	0	0	1	0	0	0	0	0	0
小計	5	4	2	2	17	52	104	205	202	68	24	7	2	9	14	10	62	93	110	76	52	16

■ 公園及び沿道歩道利用者の年齢層・時間帯別集計表 (男女計・ピーク時算出)

時間帯	A方向への移動 <北九州市役所方面への移動(鷗外橋・リバーウォークより)>											時間別計	備考
	幼	小低	小高	中	高	20	30	40	50	60	70		
6:00~7:00	0	0	0	0	0	4	1	3	6	1	5	20	
7:00~8:00	0	0	0	2	1	8	26	40	42	17	4	140	
8:00~9:00	1	0	0	0	0	13	62	95	89	6	1	267	ピーク時
9:00~10:00	0	0	0	0	1	8	4	9	7	5	3	37	
10:00~11:00	2	1	0	1	0	0	7	12	15	10	8	56	
11:00~12:00	6	2	1	1	0	6	11	8	17	9	9	70	
12:00~13:00	1	0	0	0	7	12	27	46	38	21	3	155	
13:00~14:00	2	0	0	1	3	4	10	19	14	14	1	68	
14:00~15:00	0	0	8	4	4	3	6	11	9	12	2	59	
15:00~16:00	0	0	2	0	2	7	6	13	13	5	4	52	
16:00~17:00	0	1	0	3	2	17	7	26	10	12	0	78	
17:00~18:00	0	0	0	0	2	0	3	6	4	2	0	17	
18:00~19:00	0	1	0	3	4	6	12	10	9	6	0	51	
19:00~20:00	0	1	0	0	0	13	9	9	4	0	0	36	
20:00~21:00	0	0	0	1	1	12	6	8	1	0	0	29	
21:00~22:00	0	0	0	0	0	1	0	0	0	0	0	1	
小計	12	6	11	16	27	114	197	315	278	120	40	1136	



**B方向への移動 < 鷗外橋・リバーウォーク方面への移動(北九州市役所方面より)>**

■ 公園及び沿道歩道利用者の性別・年齢層・時間帯別集計表

時間帯	B方向への移動 < 鷗外橋・リバーウォーク方面への移動(北九州市役所方面より)>																					
	男性											女性										
	幼	小低	小高	中	高	20	30	40	50	60	70	幼	小低	小高	中	高	20	30	40	50	60	70
6:00~7:00	0	0	0	0	1	1	4	6	7	6	4	0	0	0	0	0	1	0	0	6	1	0
7:00~8:00	0	0	0	0	0	3	6	6	6	7	0	0	0	0	0	0	1	3	2	3	3	1
8:00~9:00	0	0	0	0	0	11	3	7	14	2	0	0	2	0	0	0	5	2	5	1	3	0
9:00~10:00	0	1	0	0	0	8	7	22	9	4	0	0	0	0	0	3	6	5	5	2	0	
10:00~11:00	2	0	2	0	1	14	9	10	6	2	2	1	0	1	0	1	7	4	8	6	5	7
11:00~12:00	0	1	1	0	0	2	2	14	15	6	2	0	0	1	0	1	0	1	16	18	8	3
12:00~13:00	2	0	1	0	2	5	13	59	36	9	1	2	3	0	0	2	13	34	50	22	13	2
13:00~14:00	1	0	0	2	0	4	9	9	7	2	4	0	1	2	0	1	6	7	10	4	8	1
14:00~15:00	0	2	0	2	4	4	3	5	5	5	3	2	0	0	1	0	3	5	9	7	5	1
15:00~16:00	1	2	2	0	0	2	6	5	1	2	1	0	1	3	1	5	7	6	3	2	2	2
16:00~17:00	0	0	0	0	2	5	9	6	8	6	0	0	0	0	0	4	8	8	11	10	3	1
17:00~18:00	0	1	1	0	9	23	49	62	51	22	3	0	0	0	1	8	26	47	35	18	3	2
18:00~19:00	0	0	0	0	3	11	15	18	8	2	0	1	0	0	0	1	11	11	8	2	0	0
19:00~20:00	0	0	1	0	1	10	4	3	1	1	0	0	0	0	1	2	6	1	3	2	0	0
20:00~21:00	0	0	0	0	5	2	2	3	0	0	0	0	0	0	0	5	1	1	0	0	0	0
21:00~22:00	0	0	0	0	0	0	0	0	0	0	0	0	0	0	0	0	0	0	0	0	0	0
小計	6	7	8	4	28	105	141	235	174	76	20	6	7	7	4	30	98	136	165	106	56	20

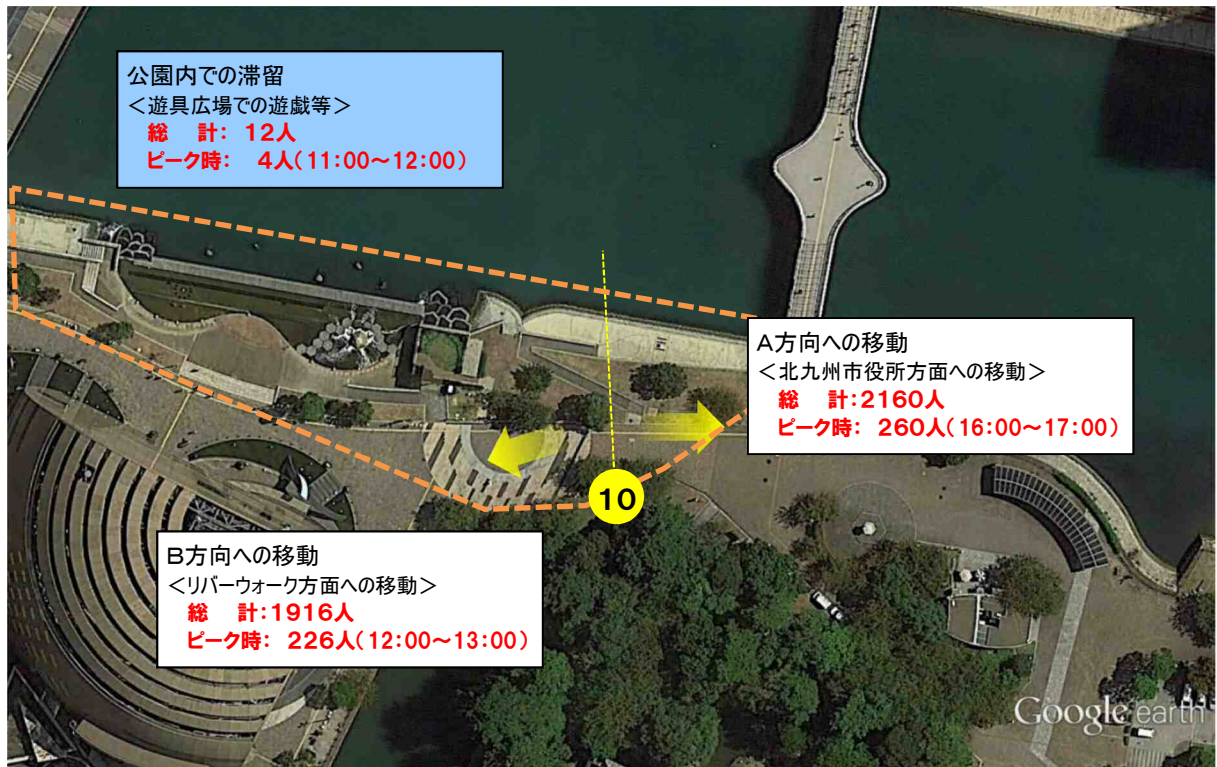
■ 公園及び沿道歩道利用者の年齢層・時間帯別集計表 (男女計・ピーク時算出)

時間帯	B方向への移動 < 鷗外橋・リバーウォーク方面への移動(北九州市役所方面より)>											時間別計	備考
	幼	小低	小高	中	高	20	30	40	50	60	70		
6:00~7:00	0	0	0	0	1	2	4	6	13	7	4	37	
7:00~8:00	0	0	0	0	0	4	9	8	9	10	1	41	
8:00~9:00	0	2	0	0	0	16	5	12	15	5	0	55	
9:00~10:00	0	1	0	0	0	11	13	27	14	6	0	72	
10:00~11:00	3	0	3	0	2	21	13	18	12	7	9	88	
11:00~12:00	0	1	2	0	1	2	3	30	33	14	5	91	
12:00~13:00	4	3	1	0	4	18	47	109	58	22	3	269	
13:00~14:00	1	1	2	2	1	10	16	19	11	10	5	78	
14:00~15:00	2	2	0	3	4	7	8	14	12	10	4	66	
15:00~16:00	1	3	5	1	5	9	12	8	3	4	3	54	
16:00~17:00	0	0	0	0	6	13	17	17	18	9	1	81	
17:00~18:00	0	1	1	1	17	49	96	97	69	25	5	361	ピーク時
18:00~19:00	1	0	0	0	4	22	26	26	10	2	0	91	
19:00~20:00	0	0	1	1	3	16	5	6	3	1	0	36	
20:00~21:00	0	0	0	0	10	3	3	3	0	0	0	19	
21:00~22:00	0	0	0	0	0	0	0	0	0	0	0	0	
小計	12	14	15	8	58	203	277	400	280	132	40	1439	





箇所番号⑩ 勝山公園:リバーウォーク南東側角付近



Google earth

フィート  
メートル

300

100





## 公園内での滞留(河川部含む)

■ 公園及び沿道歩道利用者の性別・年齢層・時間帯別集計表

時間帯	公園内での滞留(河川部含む)																				
	男性											女性									
	幼	小低	小高	中	高	20	30	40	50	60	70	幼	小低	小高	中	高	20	30	40	50	60
6:00~7:00	0	0	0	0	0	0	0	0	0	1	0	0	0	0	0	0	0	0	0	0	0
7:00~8:00	0	0	0	0	0	0	0	0	0	0	0	0	0	0	0	0	0	0	0	0	0
8:00~9:00	0	0	0	0	0	0	0	0	0	0	0	0	0	0	0	0	0	0	0	0	0
9:00~10:00	0	0	0	0	0	1	0	0	0	0	0	0	0	0	0	0	0	0	0	0	0
10:00~11:00	0	0	1	0	0	0	0	0	0	1	0	0	0	0	0	0	0	0	0	0	0
11:00~12:00	0	0	0	0	0	0	0	0	0	1	0	1	0	1	0	0	1	0	0	0	0
12:00~13:00	0	0	0	0	0	0	1	0	0	0	0	0	0	0	0	0	0	0	0	0	0
13:00~14:00	0	0	0	0	0	0	0	2	0	0	0	0	0	0	0	0	0	0	0	0	0
14:00~15:00	0	0	0	0	0	0	0	0	0	0	0	0	0	0	0	0	0	0	0	0	0
15:00~16:00	0	0	0	0	0	0	0	0	0	0	0	0	0	0	0	0	0	0	0	0	0
16:00~17:00	0	0	0	0	0	0	1	0	0	0	0	0	0	0	0	0	0	0	0	0	0
17:00~18:00	0	0	0	0	0	0	0	0	0	0	0	0	0	0	0	0	0	0	0	0	0
18:00~19:00	0	0	0	0	0	0	0	0	0	0	0	0	0	0	0	0	0	0	0	0	0
19:00~20:00	0	0	0	0	0	0	0	0	0	0	0	0	0	0	0	0	0	0	0	0	0
20:00~21:00	0	0	0	0	0	0	0	0	0	0	0	0	0	0	0	0	0	0	0	0	0
21:00~22:00	0	0	0	0	0	0	0	0	0	0	0	0	0	0	0	0	0	0	0	0	0
小計	0	0	1	0	0	1	2	2	0	3	0	1	0	1	0	0	1	0	0	0	0

■ 公園及び沿道歩道利用者の年齢層・時間帯別集計表(男女計・ピーク時算出)

時間帯	公園内での滞留(河川部含む)											時間別計	備考
	幼	小低	小高	中	高	20	30	40	50	60	70		
6:00~7:00	0	0	0	0	0	0	0	0	0	1	0	1	
7:00~8:00	0	0	0	0	0	0	0	0	0	0	0	0	
8:00~9:00	0	0	0	0	0	0	0	0	0	0	0	0	
9:00~10:00	0	0	0	0	0	1	0	0	0	0	0	1	
10:00~11:00	0	0	1	0	0	0	0	0	0	1	0	2	
11:00~12:00	1	0	1	0	0	1	0	0	0	1	0	4	ピーク時
12:00~13:00	0	0	0	0	0	0	1	0	0	0	0	1	
13:00~14:00	0	0	0	0	0	0	0	2	0	0	0	2	
14:00~15:00	0	0	0	0	0	0	0	0	0	0	0	0	
15:00~16:00	0	0	0	0	0	0	0	0	0	0	0	0	
16:00~17:00	0	0	0	0	0	0	1	0	0	0	0	1	
17:00~18:00	0	0	0	0	0	0	0	0	0	0	0	0	
18:00~19:00	0	0	0	0	0	0	0	0	0	0	0	0	
19:00~20:00	0	0	0	0	0	0	0	0	0	0	0	0	
20:00~21:00	0	0	0	0	0	0	0	0	0	0	0	0	
21:00~22:00	0	0	0	0	0	0	0	0	0	0	0	0	
小計	1	0	2	0	0	2	2	2	0	3	0	12	



## A方向への移動 <北九州市役所方面への移動(リバーウォークより)>

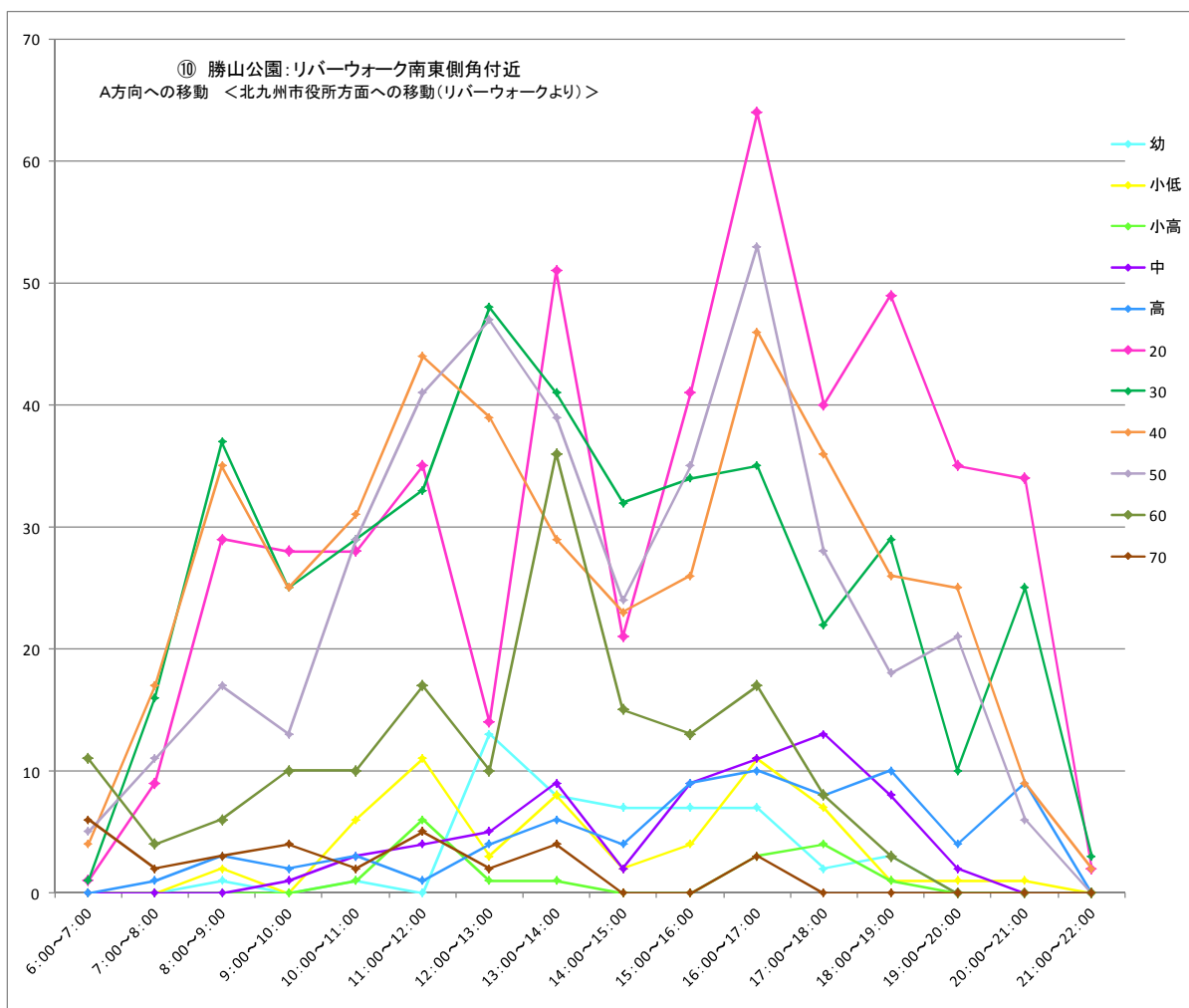
### ■ 公園及び沿道歩道利用者の性別・年齢層・時間帯別集計表

時間帯	A方向への移動 <北九州市役所方面への移動(リバーウォークより)>																					
	男性											女性										
	幼	小低	小高	中	高	20	30	40	50	60	70	幼	小低	小高	中	高	20	30	40	50	60	70
6:00~7:00	0	0	0	0	0	1	0	2	3	8	6	0	0	0	0	0	0	1	2	2	3	0
7:00~8:00	0	0	0	0	0	6	9	14	9	3	1	0	0	0	0	1	3	7	3	2	1	1
8:00~9:00	0	1	0	0	2	11	22	21	9	2	3	1	1	0	0	1	18	15	14	8	4	0
9:00~10:00	0	0	0	0	2	11	4	5	8	6	3	0	0	0	1	0	17	21	20	5	4	1
10:00~11:00	0	1	1	0	1	10	14	11	13	5	2	1	5	0	3	2	18	15	20	16	5	0
11:00~12:00	0	4	6	2	1	8	9	14	17	12	1	0	7	0	2	0	27	24	30	24	5	4
12:00~13:00	7	2	1	1	0	7	16	19	18	5	1	6	1	0	4	4	7	32	20	29	5	1
13:00~14:00	2	1	1	3	5	19	9	9	14	20	3	6	7	0	6	1	32	32	20	25	16	1
14:00~15:00	5	2	0	0	2	3	9	10	14	4	0	2	0	0	2	2	18	23	13	10	11	0
15:00~16:00	4	1	0	6	1	14	15	15	15	3	0	3	3	0	3	8	27	19	11	20	10	0
16:00~17:00	3	5	2	5	6	27	17	30	35	15	2	4	6	1	6	4	37	18	16	18	2	1
17:00~18:00	1	5	0	3	2	14	8	11	13	4	0	1	2	4	10	6	26	14	25	15	4	0
18:00~19:00	0	0	0	3	5	17	10	9	12	3	0	3	1	1	5	5	32	19	17	6	0	0
19:00~20:00	0	1	0	0	4	17	6	19	15	0	0	0	0	0	2	0	18	4	6	6	0	0
20:00~21:00	0	0	0	0	6	12	17	6	6	0	0	0	1	0	0	3	22	8	3	0	0	0
21:00~22:00	0	0	0	0	0	1	2	0	0	0	0	0	0	0	0	1	1	2	0	0	0	0
小計	22	23	11	23	37	178	167	195	201	90	22	27	34	6	44	37	303	253	222	186	70	9

### ■ 公園及び沿道歩道利用者の年齢層・時間帯別集計表 (男女計・ピーク時算出)

時間帯	A方向への移動 <北九州市役所方面への移動(リバーウォークより)>											時間別計	備考
	幼	小低	小高	中	高	20	30	40	50	60	70		
6:00~7:00	0	0	0	0	0	1	1	4	5	11	6	28	
7:00~8:00	0	0	0	0	1	9	16	17	11	4	2	60	
8:00~9:00	1	2	0	0	3	29	37	35	17	6	3	133	
9:00~10:00	0	0	0	1	2	28	25	25	13	10	4	108	
10:00~11:00	1	6	1	3	3	28	29	31	29	10	2	143	
11:00~12:00	0	11	6	4	1	35	33	44	41	17	5	197	
12:00~13:00	13	3	1	5	4	14	48	39	47	10	2	186	
13:00~14:00	8	8	1	9	6	51	41	29	39	36	4	232	
14:00~15:00	7	2	0	2	4	21	32	23	24	15	0	130	
15:00~16:00	7	4	0	9	9	41	34	26	35	13	0	178	
16:00~17:00	7	11	3	11	10	64	35	46	53	17	3	260	ピーク時
17:00~18:00	2	7	4	13	8	40	22	36	28	8	0	168	
18:00~19:00	3	1	1	8	10	49	29	26	18	3	0	148	
19:00~20:00	0	1	0	2	4	35	10	25	21	0	0	98	
20:00~21:00	0	1	0	0	9	34	25	9	6	0	0	84	
21:00~22:00	0	0	0	0	0	2	3	2	0	0	0	7	
小計	49	57	17	67	74	481	420	417	387	160	31	2160	

■ 公園及び沿道歩道利用者の年齢層・時間帯別グラフ（男女計）



## B方向への移動 <リバーウォーク方面への移動(北九州市役所方面より)>

■ 公園及び沿道歩道利用者の性別・年齢層・時間帯別集計表

時間帯	B方向への移動 <リバーウォーク方面への移動(北九州市役所方面より)>																					
	男性											女性										
	幼	小低	小高	中	高	20	30	40	50	60	70	幼	小低	小高	中	高	20	30	40	50	60	70
6:00~7:00	0	0	0	0	1	0	2	8	10	2	1	0	0	0	0	0	1	0	1	6	2	0
7:00~8:00	0	0	0	1	0	2	7	8	8	4	0	0	0	0	1	0	2	4	6	1	0	0
8:00~9:00	1	0	0	0	0	11	17	16	12	1	0	1	2	0	0	0	8	16	15	3	1	0
9:00~10:00	1	2	0	0	0	9	18	23	22	0	0	0	0	0	0	16	20	21	1	0	0	
10:00~11:00	1	5	0	2	0	10	7	12	14	5	1	5	0	1	0	9	21	16	14	2	0	
11:00~12:00	6	1	2	0	0	11	10	11	7	2	2	3	1	0	4	0	33	12	14	11	7	0
12:00~13:00	2	2	4	4	4	17	23	10	14	13	6	12	3	1	2	6	27	29	19	15	8	5
13:00~14:00	4	0	1	1	9	13	15	17	4	5	1	3	3	0	6	7	53	22	29	7	3	1
14:00~15:00	5	2	2	4	1	19	8	11	10	1	3	6	3	4	6	1	46	28	15	14	10	5
15:00~16:00	3	1	0	0	3	10	6	13	1	3	3	1	1	3	13	9	35	7	18	1	7	1
16:00~17:00	0	1	0	0	8	8	2	4	9	1	1	1	4	2	1	11	30	11	7	6	2	1
17:00~18:00	3	1	2	0	7	14	23	23	21	6	1	1	2	2	4	7	27	30	14	8	2	0
18:00~19:00	3	1	2	0	5	7	13	10	9	4	0	0	2	1	1	23	22	11	3	0	0	
19:00~20:00	0	0	0	0	0	10	10	7	6	0	0	0	1	0	4	0	15	17	9	5	0	0
20:00~21:00	0	0	0	0	3	6	6	6	3	0	0	0	0	0	4	4	11	8	3	0	0	0
21:00~22:00	0	0	0	0	0	1	0	0	0	0	0	0	0	0	0	1	0	0	0	0	0	0
小計	29	16	13	12	41	148	167	179	150	47	19	33	22	14	46	46	337	247	198	95	44	13

■ 公園及び沿道歩道利用者の年齢層・時間帯別集計表 (男女計・ピーク時算出)

時間帯	B方向への移動 <リバーウォーク方面への移動(北九州市役所方面より)>											時間別計	備考
	幼	小低	小高	中	高	20	30	40	50	60	70		
6:00~7:00	0	0	0	0	1	1	2	9	16	4	1	34	
7:00~8:00	0	0	0	2	0	4	11	14	9	4	0	44	
8:00~9:00	2	2	0	0	0	19	33	31	15	2	0	104	
9:00~10:00	1	2	0	0	0	25	38	44	23	0	0	133	
10:00~11:00	6	5	1	2	0	19	28	28	28	7	1	125	
11:00~12:00	9	2	2	4	0	44	22	25	18	9	2	137	
12:00~13:00	14	5	5	6	10	44	52	29	29	21	11	226	ピーク時
13:00~14:00	7	3	1	7	16	66	37	46	11	8	2	204	
14:00~15:00	11	5	6	10	2	65	36	26	24	11	8	204	
15:00~16:00	4	2	3	13	12	45	13	31	2	10	4	139	
16:00~17:00	1	5	2	1	19	38	13	11	15	3	2	110	
17:00~18:00	4	3	4	4	14	41	53	37	29	8	1	198	
18:00~19:00	3	3	3	1	6	30	35	21	12	4	0	118	
19:00~20:00	0	1	0	4	0	25	27	16	11	0	0	84	
20:00~21:00	0	0	0	4	7	17	14	9	3	0	0	54	
21:00~22:00	0	0	0	0	0	2	0	0	0	0	0	2	
小計	62	38	27	58	87	485	414	377	245	91	32	1916	

■ 公園及び沿道歩道利用者の年齢層・時間帯別グラフ（男女計）

