

北九州モノレールインフラ構造物 定期点検結果について

北九州モノレールのインフラ構造物※において、下記の2つのマニュアルを基に、平成26・27年度の2カ年で定期点検を実施し、H26年改訂の橋梁定期点検要領に基づき健全度を4段階にて評価した。

- ・北九州都市モノレール 点検マニュアル 平成23年10月
- ・北九州都市モノレール 改訂維持管理マニュアル（コンクリート構造編） 平成23年10月

※北九州モノレールのインフラ構造物は、右表のとおり。

構造物の種類	対象数量
鋼軌道桁	45連
鋼支柱	121基
PC軌道桁	565桁
RC支柱	252基
分岐橋	4橋
停留場	13駅

それぞれの部材について、下記のように健全度評価を行った。

○評価方法

- ・鋼軌道桁・鋼支柱では、外面・内面の腐食状況、内面の滞水状況から健全度評価を実施。
- ・PC軌道桁では、桁のそりとひび割れについてそれぞれ健全度評価を実施。そりは、そり量、ひび割れは、最大ひび割れ幅に着目。
- ・RC支柱では、最大ひび割れ幅、剥離面積に着目。
- ・分岐橋、停留場は、部材毎の健全度を評価した上で、最も低い健全度で評価。

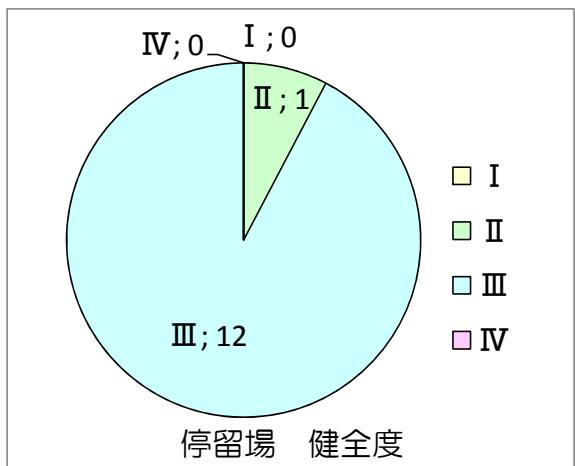
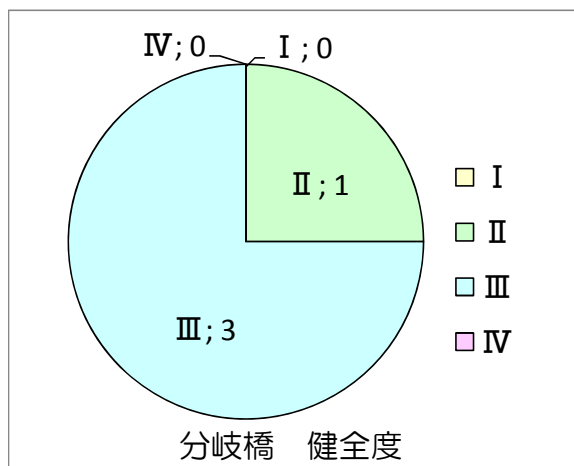
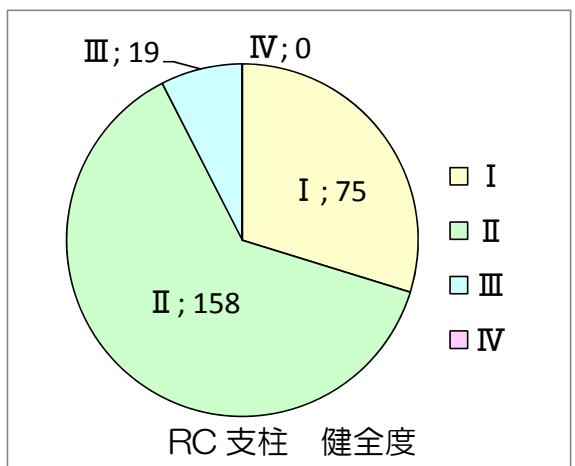
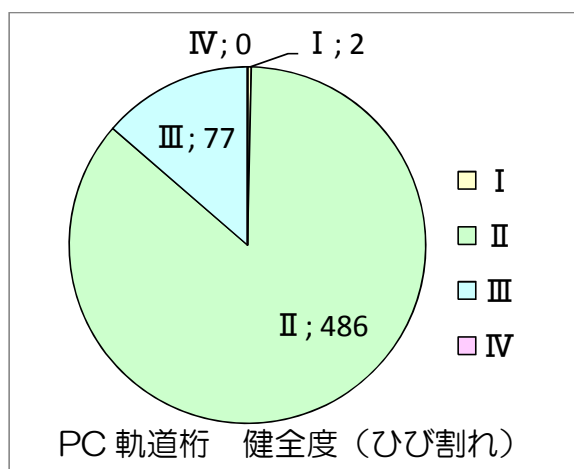
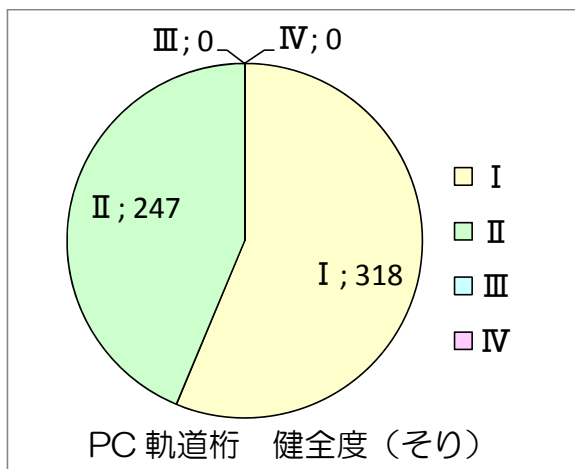
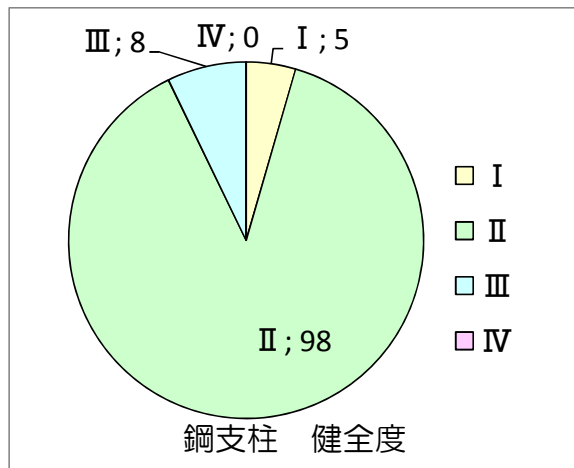
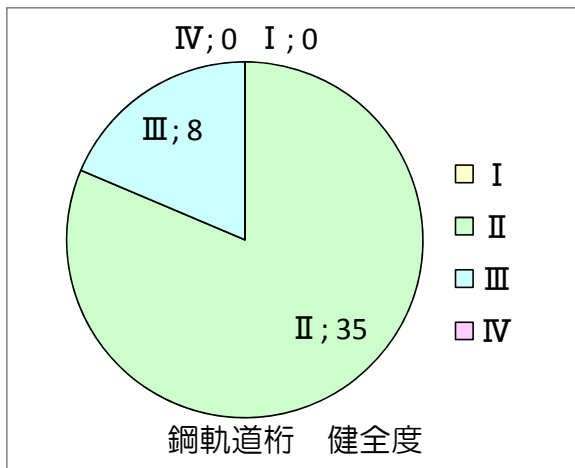
区分	状態
I 健全	構造物の機能に支障が生じていない状態。
II 予防保全段階	構造物の機能に支障が生じていないが、予防保全の観点から措置を講ずることが望ましい状態。
III 早期措置段階	構造物の機能に支障が生じる可能性があり、早期に措置を講ずべき状態。
IV 緊急措置段階	構造物の機能に支障が生じている、又は生じる可能性が著しく高く、緊急に措置を講ずべき状態。

橋梁定期点検要領（H26.6 国土交通省）より抜粋

○代表健全度

部材区分	代表健全度	
鋼軌道桁	Ⅲ	
鋼支柱	Ⅲ	
PC軌道桁	そり	Ⅱ
	ひび割れ	Ⅲ
RC支柱	Ⅲ	
分岐橋	Ⅲ	
停留場	Ⅲ	

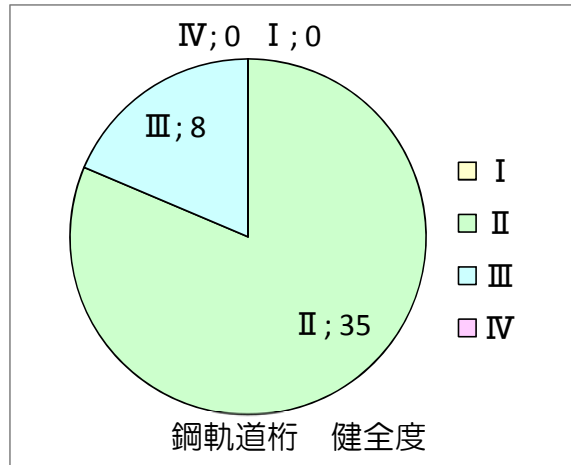
○点検結果概要



●鋼軌道桁

○代表健全度 : III

○健全度集計 :



○損傷状況 : 以下に、鋼軌道桁の損傷状況を示す (写真は、代表健全度: IIIのもの)。



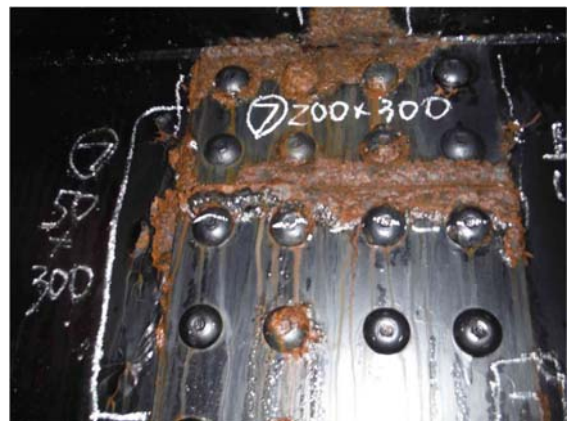
鋼軌道桁 全景



鋼軌道桁 腐食 (外面)



鋼軌道桁 滞水 (内面)



鋼軌道桁 腐食 (内面)

点検総括表：鋼軌道桁

NO	桁番号	構造物区分	部材区分	部材種別	方向	区間	区間長(m)	架設年度	点検年度 平成27年(2015)							備考	
									供用年数	事業区間	最新点検年次	損傷度		対策区分	補修補強実施年度		健全度
												腐食(外面)	腐食(内面)				
1	00Y9	桁	軌道桁	鋼桁	-	小倉～平和通		1998	17	-	2015	b	a	C1		II	
2	00Y2	桁	軌道桁	鋼桁	-	小倉～平和通		1998	17	-	2015	b	a	C1		II	
3	00P5	桁	軌道桁	鋼桁	-	小倉～平和通		1998	17	街路事業	2015	d	b	C1		II	
4	1001	桁	軌道桁	鋼桁	-	小倉～平和通		1998	17	街路事業	2015	c	b	C1		II	
5	1004	桁	軌道桁	鋼桁	-	小倉～平和通		1985	30	街路事業	2015	d	d	C1		II	
6	1011	桁	軌道桁	鋼桁	-	平和通～旦過		1985	30	街路事業	2015	d	d	C2		III	
7	1012	桁	軌道桁	鋼桁	-	平和通～旦過		1985	30	街路事業	2015	d	d	C2		III	
8	1018	桁	軌道桁	鋼桁	-	旦過～三萩野		1985	30	街路事業	2015	b	d	C1	H24年度補修実施	II	
9	1021	桁	軌道桁	鋼桁	-	旦過～三萩野		1985	30	街路事業	2015	b	d	C1	H24年度補修実施	II	
10	1022	桁	軌道桁	鋼桁	-	旦過～三萩野		1985	30	街路事業	2015	b	d	C1	H24年度補修実施	II	
11	1025	桁	軌道桁	鋼桁	-	旦過～三萩野		1985	30	街路事業	2015	b	d	C1	H24年度補修実施	II	
12	1026	桁	軌道桁	鋼桁	-	旦過～三萩野		1985	30	街路事業	2015	b	d	C1	H24年度補修実施	II	
13	1029	桁	軌道桁	鋼桁	-	旦過～三萩野		1985	30	街路事業	2015	b	c	C1	H24年度補修実施	II	
14	1030	桁	軌道桁	鋼桁	-	旦過～三萩野		1985	30	街路事業	2015	d	d	C1	H24年度補修実施	II	
15	1033	桁	軌道桁	鋼桁	-	旦過～三萩野		1985	30	街路事業	2015	b	c	C1	H24年度補修実施	II	
16	1034	桁	軌道桁	鋼桁	-	旦過～三萩野		1985	30	街路事業	2015	b	d	C1	H24年度補修実施	II	
17	1040	桁	軌道桁	鋼桁	-	旦過～三萩野		1985	30	直轄事業	2015	d	d	C1		II	一部直轄区間
18	1044	桁	軌道桁	鋼桁	-	旦過～三萩野		1985		直轄事業	-	-	-	-		-	
19	1047	桁	軌道桁	鋼桁	-	旦過～三萩野		1985		直轄事業	-	-	-	-		-	
20	1048	桁	軌道桁	鋼桁	-	三萩野～片野		1985	30	直轄事業	2015	d	d	C2		III	一部直轄区間
21	1082	桁	軌道桁	鋼桁	-	三萩野～片野		1985	30	街路事業	2015	c	d	C2		III	
22	1087	桁	軌道桁	鋼桁	-	三萩野～片野		1985	30	街路事業	2015	c	d	C1	H27年度補修実施	II	
23	1096	桁	軌道桁	鋼桁	-	片野～城野		1985	30	街路事業	2015	b	b	C1	H25年度補修実施	II	
24	1102	桁	軌道桁	鋼桁	-	片野～城野		1985	30	街路事業	2015	b	b	C1	H25年度補修実施	II	
25	2006	桁	軌道桁	鋼桁	-	片野～城野		1985	30	道路事業	2015	d	d	C2		III	
26	2040	桁	軌道桁	鋼桁	-	城野～北方		1985	30	道路事業	2015	c	c	C1		II	
27	2047	桁	軌道桁	鋼桁	-	城野～北方		1985	30	道路事業	2015	c	c	C1		II	
28	2071	桁	軌道桁	鋼桁	-	城野～北方		1985	30	道路事業	2015	c	c	C1		II	
29	2080	桁	軌道桁	鋼桁	-	北方～競馬場前		1985	30	道路事業	2015	c	c	C1	H28年度補修実施	II	
30	2087	桁	軌道桁	鋼桁	-	北方～競馬場前		1985	30	道路事業	2015	c	c	C1	H28年度補修実施	II	
31	2105	桁	軌道桁	鋼桁	-	競馬場前～守恒		1985	31	道路事業	2016	d	d	C2		III	

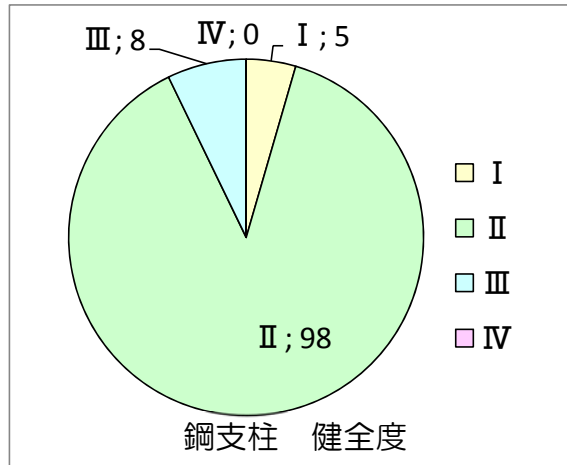
点検総括表：鋼軌道桁

NO	桁番号	構造物区分	部材区分	部材種別	方向	区間	区間長(m)	架設年度	点検年度 平成27年(2015)							備考	
									供用年数	事業区間	最新点検年次	損傷度		対策区分	補修補強実施年度		健全度
												腐食(外面)	腐食(内面)				
32	3007	桁	軌道桁	鋼桁	-	競馬場前～守恒		1985	31	道路事業	2016	d	d	C1		II	
33	3015	桁	軌道桁	鋼桁	-	競馬場前～守恒		1985	31	道路事業	2016	b	d	C1		II	
34	3025	桁	軌道桁	鋼桁	-	守恒～徳力公団前		1985	31	道路事業	2016	d	d	C2		III	
35	3035	桁	軌道桁	鋼桁	-	守恒～徳力公団前		1985	31	道路事業	2016	b	d	C1		II	
36	3040	桁	軌道桁	鋼桁	-	守恒～徳力公団前		1985	31	道路事業	2016	d	d	C1		II	
37	3044	桁	軌道桁	鋼桁	-	守恒～徳力公団前		1985	31	道路事業	2016	d	d	C1		II	
38	3063	桁	軌道桁	鋼桁	-	徳力公団前～徳力嵐山口		1985	31	道路事業	2016	d	d	C2		III	
39	3075	桁	軌道桁	鋼桁	-	徳力公団前～徳力嵐山口		1985	31	道路事業	2016	c	d	C1		II	
40	3095	桁	軌道桁	鋼桁	-	徳力嵐山口～志井		1985	31	道路事業	2016	c	d	C1		II	
41	4023	桁	軌道桁	鋼桁	-	徳力嵐山口～志井		1985	31	街路事業	2016	d	d	C1	H27年度補修実施	II	
42	4030	桁	軌道桁	鋼桁	-	徳力嵐山口～志井		1985	31	街路事業	2016	d	d	C1	H27年度補修実施	II	
43	4031	桁	軌道桁	鋼桁	-	徳力嵐山口～志井		1985	31	街路事業	2016	d	d	C1		II	
44	4041	桁	軌道桁	鋼桁	-	志井～企救丘		1985	31	街路事業	2016	a	d	C1	H26年度補修実施	II	
45	4053	桁	軌道桁	鋼桁	-	志井～企救丘		1985	31	街路事業	2016	a	b	C1	H26年度補修実施	II	

●鋼支柱

○代表健全度 : III

○健全度集計 :



○損傷状況 : 以下に、鋼支柱の損傷状況を示す（写真は、代表健全度：IIIのもの）。



鋼支柱 全景



鋼支柱 腐食（外面）



鋼支柱 滞水跡（内面）



鋼支柱 腐食（内面）

点検総括表：鋼支柱

NO	桁番号 または 支柱番号	構造物 区分	部材区分	部材 種別	方向	区間	区間長 (m)	架設 年度	点検年度 平成27年(2015)								備考
									供用 年数	事業区間	最新 点検 年次	損傷度		対策区分	補修補強 実施年度	健全度	
												腐食 (外面)	腐食 (内面)				
1	Y9	支柱	鋼支柱	梁部・柱部	-	小倉～小倉		1998	17	-	2015	a	b	C1		II	
2	Y98	支柱	鋼支柱	梁部・柱部	-	小倉～小倉		1998	17	-	2015	a	b	C1		II	
3	Y88	支柱	鋼支柱	梁部・柱部	-	小倉～小倉		1998	17	-	2015	-	b	C1		II	外面は支 承のみ点 検
4	Y6	支柱	鋼支柱	梁部・柱部	-	小倉～小倉		1998	17	-	2015	-	-	-		-	支承のみ 点検
5	Y4	支柱	鋼支柱	梁部・柱部	-	小倉～小倉		1998	17	-	2015	-	-	-		-	支承のみ 点検
6	Y2	支柱	鋼支柱	梁部・柱部	-	小倉～小倉		1998	17	-	2015	-	-	-		-	支承のみ 点検
7	P7	支柱	鋼支柱	梁部・柱部	-	小倉～平和通		1998	17	街路事業	2015	b	c	C1		II	
8	P6	支柱	鋼支柱	梁部・柱部	-	小倉～平和通		1998	17	街路事業	2015	b	d	C2		III	
9	P5	支柱	鋼支柱	梁部・柱部	-	小倉～平和通		1998	17	街路事業	2015	d	c	C2		III	
10	P4	支柱	鋼支柱	梁部・柱部	-	小倉～平和通		1998	17	街路事業	2015	c	c	C1		II	
11	P3	支柱	鋼支柱	梁部・柱部	-	小倉～平和通		1998	17	街路事業	2015	b	c	C1		II	
12	P2	支柱	鋼支柱	梁部・柱部	-	小倉～平和通		1998	17	街路事業	2015	b	d	C2		III	
13	1P1	支柱	鋼支柱	梁部・柱部	-	小倉～平和通		1998	17	街路事業	2015	b	a	C1		II	
14	1P2	支柱	鋼支柱	梁部・柱部	-	平和通～平和通		1985	30	街路事業	2015	a	c	C1		II	
15	1P3	支柱	鋼支柱	梁部・柱部	-	平和通～平和通		1985	30	街路事業	2015	b	d	C1		II	
16	1P4	支柱	鋼支柱	梁部・柱部	-	平和通～平和通		1985	30	街路事業	2015	a	c	C1		II	
17	1P5	支柱	鋼支柱	梁部・柱部	-	平和通～平和通		1985	30	街路事業	2015	a	d	C1		II	
18	1P6	支柱	鋼支柱	梁部・柱部	-	平和通～平和通		1985	30	街路事業	2015	a	c	C1		II	
19	1P7	支柱	鋼支柱	梁部・柱部	-	平和通～平和通		1985	30	街路事業	2015	b	b	C1		II	
20	1P8	支柱	鋼支柱	梁部・柱部	-	平和通～平和通		1985	30	街路事業	2015	d	c	C1		II	
21	1P12	支柱	鋼支柱	梁部・柱部	-	平和通～旦過		1985	30	街路事業	2015	d	d	C1		II	
22	1P13	支柱	鋼支柱	梁部・柱部	-	平和通～旦過		1985	30	街路事業	2015	d	c	C1		II	
23	1P14	支柱	鋼支柱	梁部・柱部	-	旦過～旦過		1985	30	街路事業	2015	b	c	C1		II	
24	1P15	支柱	鋼支柱	梁部・柱部	-	旦過～旦過		1985	30	街路事業	2015	b	d	C1		II	
25	1P16	支柱	鋼支柱	梁部・柱部	-	旦過～旦過		1985	30	街路事業	2015	b	c	C1		II	
26	1P17	支柱	鋼支柱	梁部・柱部	-	旦過～旦過		1985	30	街路事業	2015	b	b	C1		II	
27	1P18	支柱	鋼支柱	梁部・柱部	-	旦過～三萩野		1985	30	街路事業	2015	b	d	C1	H24・25年度 補修実施	II	
28	1P19	支柱	鋼支柱	梁部・柱部	-	旦過～三萩野		1985	30	街路事業	2015	c	d	C1	H24・25年度 補修実施	II	
29	1P20	支柱	鋼支柱	梁部・柱部	-	旦過～三萩野		1985	30	街路事業	2015	a	c	C1	H24・25年度 補修実施	II	
30	1P21	支柱	鋼支柱	梁部・柱部	-	旦過～三萩野		1985	30	街路事業	2015	b	d	C1	H24・25年度 補修実施	II	

点検総括表：鋼支柱

NO	桁番号 または 支柱番号	構造物 区分	部材区分	部材 種別	方向	区間	区間長 (m)	架設 年度	点検年度 平成27年(2015)								備考
									供用 年数	事業区間	最新 点検 年次	損傷度		対策区分	補修補強 実施年度	健全度	
												腐食 (外面)	腐食 (内面)				
31	1P22	支柱	鋼支柱	梁部・柱部	-	旦過～三萩野		1985	30	街路事業	2015	b	c	C1	H24・25年度 補修実施	II	
32	1P23	支柱	鋼支柱	梁部・柱部	-	旦過～三萩野		1985	30	街路事業	2015	b	c	C1	H24・25年度 補修実施	II	
33	1P24	支柱	鋼支柱	梁部・柱部	-	旦過～三萩野		1985	30	街路事業	2015	b	b	C1	H24・25年度 補修実施	II	
34	1P25	支柱	鋼支柱	梁部・柱部	-	旦過～三萩野		1985	30	街路事業	2015	b	c	C1	H24・25年度 補修実施	II	
35	1P26	支柱	鋼支柱	梁部・柱部	-	旦過～三萩野		1985	30	街路事業	2015	c	c	C1	H24・25年度 補修実施	II	
36	1P27	支柱	鋼支柱	梁部・柱部	-	旦過～三萩野		1985	30	街路事業	2015	b	d	C1	H24・25年度 補修実施	II	
37	1P28	支柱	鋼支柱	梁部・柱部	-	旦過～三萩野		1985	30	街路事業	2015	b	c	C1	H24・25年度 補修実施	II	
38	1P29	支柱	鋼支柱	梁部・柱部	-	旦過～三萩野		1985	30	街路事業	2015	b	d	C1	H24・25年度 補修実施	II	
39	1P30	支柱	鋼支柱	梁部・柱部	-	旦過～三萩野		1985	30	街路事業	2015	b	d	C1	H24・25年度 補修実施	II	
40	1P31	支柱	鋼支柱	梁部・柱部	-	旦過～三萩野		1985	30	街路事業	2015	b	b	C1	H24・25年度 補修実施	II	
41	1P32	支柱	鋼支柱	梁部・柱部	-	旦過～三萩野		1985	30	街路事業	2015	b	c	C1	H24・25年度 補修実施	II	
42	1P33	支柱	鋼支柱	梁部・柱部	-	旦過～三萩野		1985	30	街路事業	2015	b	d	C1	H24・25年度 補修実施	II	
43	1P34	支柱	鋼支柱	梁部・柱部	-	旦過～三萩野		1985	30	街路事業	2015	b	b	C1	H24・25年度 補修実施	II	
44	1P35	支柱	鋼支柱	梁部・柱部	-	旦過～三萩野		1985	30	街路事業	2015	b	b	C1	H24・25年度 補修実施	II	
45	1P39	支柱	鋼支柱	梁部・柱部	-	三萩野～三萩野		1985	30	街路事業	2015	d	d	C1		II	
46	1P40	支柱	鋼支柱	梁部・柱部	-	三萩野～三萩野		1985	30	街路事業	2015	b	d	C1		II	
47	1P41	支柱	鋼支柱	梁部・柱部	-	三萩野～三萩野		1985	30	街路事業	2015	a	d	C1		II	
48	1P42	支柱	鋼支柱	梁部・柱部	-	三萩野～三萩野		1985	30	街路事業	2015	b	d	C1		II	
49	1P43	支柱	鋼支柱	梁部・柱部	-	三萩野～三萩野		1985	30	街路事業	-	-	-	-		-	
50	1P44	支柱	鋼支柱	梁部・柱部	-	三萩野～三萩野		1985	30	街路事業	-	-	-	-		-	
51	1P45	支柱	鋼支柱	梁部・柱部	-	三萩野～三萩野		1985	30	街路事業	-	-	-	-		-	
52	1P46	支柱	鋼支柱	梁部・柱部	-	三萩野～三萩野		1985	30	街路事業	-	-	-	-		-	
53	1P47	支柱	鋼支柱	梁部・柱部	-	三萩野～三萩野		1985	30	街路事業	-	-	-	-		-	
54	1P48	支柱	鋼支柱	梁部・柱部	-	三萩野～三萩野		1985	30	街路事業	-	-	-	-		-	
55	1P49	支柱	鋼支柱	梁部・柱部	-	三萩野～三萩野		1985	30	街路事業	-	-	-	-		-	
56	1P50	支柱	鋼支柱	梁部・柱部	-	三萩野～片野		1985	30	街路事業	2015	a	d	C1		II	
57	1P51	支柱	鋼支柱	梁部・柱部	-	三萩野～片野		1985	30	街路事業	2015	b	d	C2		III	
58	1P93	支柱	鋼支柱	梁部・柱部	-	片野～片野		1985	30	街路事業	2015	b	d	C1		II	
59	1P94	支柱	鋼支柱	梁部・柱部	-	片野～片野		1985	30	街路事業	2015	b	d	C2		III	
60	1P95	支柱	鋼支柱	梁部・柱部	-	片野～片野		1985	30	街路事業	2015	c	d	C2		III	

点検総括表 : 鋼支柱

NO	桁番号 または 支柱番号	構造物 区分	部材区分	部材 種別	方向	区間	区間長 (m)	架設 年度	点検年度 平成27年(2015)								備考
									供用 年数	事業区間	最新 点検 年次	損傷度		対策区分	補修補強 実施年度	健全度	
												腐食 (外面)	腐食 (内面)				
61	1P96	支柱	鋼支柱	梁部・柱部	-	片野～片野		1985	30	街路事業	2015	d	c	C1	H25年度 補修実施	II	
62	1P97	支柱	鋼支柱	梁部・柱部	-	片野～城野		1985	30	街路事業	2015	b	b	C1	H25・26年度 補修実施	II	
63	1P98	支柱	鋼支柱	梁部・柱部	-	片野～城野		1985	30	街路事業	2015	b	b	C1	H25・26年度 補修実施	II	
64	1P99	支柱	鋼支柱	梁部・柱部	-	片野～城野		1985	30	街路事業	2015	b	c	C1	H25・26年度 補修実施	II	
65	1P102	支柱	鋼支柱	梁部・柱部	-	片野～城野		1985	30	街路事業	2015	b	a	C1	H25・26年度 補修実施	II	
66	2P001	支柱	鋼支柱	梁部・柱部	-	片野～城野		1985	30	道路事業	2015	a	c	B	H25・26年度 補修実施	I	駅舎下か つ桁がPC
67	2P006	支柱	鋼支柱	梁部・柱部	-	片野～城野		1985	30	道路事業	2015	d	d	C1		II	
68	2P007	支柱	鋼支柱	梁部・柱部	-	片野～城野		1985	30	道路事業	2015	d	d	C1		II	駅舎下か つ桁がPC
69	2P040	支柱	鋼支柱	梁部	-	城野～北方		1985	30	道路事業	2015	a	d	C1		II	
70	2P041	支柱	鋼支柱	梁部	-	城野～北方		1985	30	道路事業	2015	d	d	C1		II	駅舎下か つ桁がPC
71	2P043	支柱	鋼支柱	梁部	-	城野～北方		1985	30	道路事業	2015	d	d	C1		II	駅舎下か つ桁がPC
72	2P074	支柱	鋼支柱	梁部	-	城野～北方		1985	30	道路事業	2015	-	d	C1		II	駅舎下か つ桁がPC
73	2P075	支柱	鋼支柱	梁部	-	城野～北方		1985	30	道路事業	2015	c	d	C1		II	駅舎下か つ桁がPC
74	2P076	支柱	鋼支柱	梁部	-	城野～北方		1985	30	道路事業	2015	c	d	C1		II	駅舎下か つ桁がPC
75	2P077	支柱	鋼支柱	梁部	-	城野～北方		1985	30	道路事業	2015	c	d	C1		II	駅舎下か つ桁がPC
76	2P078	支柱	鋼支柱	梁部	-	城野～北方		1985	30	道路事業	2015	c	d	C1		II	駅舎下か つ桁がPC
77	2P080	支柱	鋼支柱	梁部	-	北方～競馬場前		1985	30	道路事業	2015	d	c	C1		II	駅舎下か つ桁がPC
78	2P081	支柱	鋼支柱	梁部・柱部	-	北方～競馬場前		1985	30	道路事業	2015	c	c	C1		II	
79	2P082	支柱	鋼支柱	梁部・柱部	-	北方～競馬場前		1985	30	道路事業	2015	d	c	C1		II	駅舎下か つ桁がPC
80	2P083	支柱	鋼支柱	梁部・柱部	-	北方～競馬場前		1985	30	道路事業	2015	c	d	C1		II	駅舎下か つ桁がPC
81	2P088	支柱	鋼支柱	梁部・柱部	-	北方～競馬場前		1985	30	道路事業	2015	d	c	C1		II	
82	2P089	支柱	鋼支柱	梁部・柱部	-	北方～競馬場前		1985	30	道路事業	2015	d	c	C1		II	駅舎下か つ桁がPC
83	2P102	支柱	鋼支柱	梁部・柱部	-	北方～競馬場前		1985	30	道路事業	2015	c	c	B		I	駅舎下か つ桁がPC
84	2P103	支柱	鋼支柱	梁部・柱部	-	北方～競馬場前		1985	30	道路事業	2015	c	c	B		I	駅舎下か つ桁がPC
85	2P104	支柱	鋼支柱	梁部・柱部	-	北方～競馬場前		1985	30	道路事業	2015	c	c	B		I	駅舎下か つ桁がPC
86	2P105	支柱	鋼支柱	梁部・柱部	-	競馬場前～守恒		1985	31	道路事業	2016	b	b	C1		II	
87	2P106	支柱	鋼支柱	梁部・柱部	-	競馬場前～守恒		1985	31	道路事業	2016	d	b	C2		III	
88	3P20	支柱	鋼支柱	梁部・柱部	-	競馬場前～守恒		1985	31	道路事業	2016	a	c	C1		II	
89	3P21	支柱	鋼支柱	梁部・柱部	-	競馬場前～守恒		1985	31	道路事業	2016	b	c	C1		II	
90	3P22	支柱	鋼支柱	梁部・柱部	-	競馬場前～守恒		1985	31	道路事業	2016	b	c	C1		II	

点検総括表 : 鋼支柱

NO	桁番号 または 支柱番号	構造物 区分	部材区分	部材 種別	方向	区間	区間長 (m)	架設 年度	点検年度 平成27年(2015)								備考
									供用 年数	事業区間	最新 点検 年次	損傷度		対策区分	補修補強 実施年度	健全度	
												腐食 (外面)	腐食 (内面)				
91	3P26	支柱	鋼支柱	梁部・柱部	-	守恒～徳力公団前		1985	31	道路事業	2016	c	c	C1		II	
92	3P27	支柱	鋼支柱	梁部・柱部	-	守恒～徳力公団前		1985	31	道路事業	2016	a	b	C1		II	
93	3P44	支柱	鋼支柱	梁部・柱部	-	守恒～徳力公団前		1985	31	道路事業	2016	a	c	C1		II	
94	3P45	支柱	鋼支柱	梁部・柱部	-	守恒～徳力公団前		1985	31	道路事業	2016	b	b	C1		II	
95	3P46	支柱	鋼支柱	梁部・柱部	-	守恒～徳力公団前		1985	31	道路事業	2016	b	d	C1		II	
96	3P49	支柱	鋼支柱	梁部・柱部	-	守恒～徳力公団前		1985	31	道路事業	2016	b	c	C1		II	
97	3P54	支柱	鋼支柱	梁部・柱部	-	守恒～徳力公団前		1985	31	道路事業	2016	b	b	C1		II	
98	3P55	支柱	鋼支柱	梁部・柱部	-	守恒～徳力公団前		1985	31	道路事業	2016	b	b	C1		II	
99	3P56	支柱	鋼支柱	梁部・柱部	-	守恒～徳力公団前		1985	31	道路事業	2016	b	c	C1		II	
100	3P89	支柱	鋼支柱	梁部・柱部	-	徳力公団前～徳力嵐山口		1985	31	道路事業	2016	b	c	C1		II	
101	3P90	支柱	鋼支柱	梁部・柱部	-	徳力公団前～徳力嵐山口		1985	31	道路事業	2016	b	c	C1		II	
102	3P91	支柱	鋼支柱	梁部・柱部	-	徳力公団前～徳力嵐山口		1985	31	道路事業	2016	b	c	C1		II	
103	3P94	支柱	鋼支柱	梁部・柱部	-	徳力嵐山口～志井		1985	31	道路事業	2016	b	d	C1		II	
104	3P95	支柱	鋼支柱	梁部・柱部	-	徳力嵐山口～志井		1985	31	道路事業	2016	c	d	C2		III	
105	4P01	支柱	鋼支柱	梁部・柱部	-	徳力嵐山口～志井		1985	31	街路事業	2016	b	d	C1		II	
106	4P5	支柱	鋼支柱	梁部・柱部	-	徳力嵐山口～志井		1985	31	街路事業	2016	b	d	C1		II	
107	4P6	支柱	鋼支柱	梁部・柱部	-	徳力嵐山口～志井		1985	31	街路事業	2016	c	d	C1		II	
108	4P31	支柱	鋼支柱	梁部・柱部	-	徳力嵐山口～志井		1985	31	街路事業	2016	b	d	C1	H27年度 補修実施	II	
109	4P32	支柱	鋼支柱	梁部・柱部	-	徳力嵐山口～志井		1985	31	街路事業	2016	b	d	C1		II	
110	4P33	支柱	鋼支柱	梁部・柱部	-	徳力嵐山口～志井		1985	31	街路事業	2016	b	d	C1		II	
111	4P34	支柱	鋼支柱	梁部・柱部	-	徳力嵐山口～志井		1985	31	街路事業	2016	d	d	C1		II	
112	4P36	支柱	鋼支柱	梁部・柱部	-	徳力嵐山口～志井		1985	31	街路事業	2016	b	d	C1		II	
113	4P37	支柱	鋼支柱	梁部・柱部	-	徳力嵐山口～志井		1985	31	街路事業	2016	a	d	C1		II	
114	4P38	支柱	鋼支柱	梁部・柱部	-	徳力嵐山口～志井		1985	31	街路事業	2016	d	d	C1		II	
115	4P41	支柱	鋼支柱	梁部・柱部	-	志井～企教丘		1985	31	街路事業	2016	a	a	A	H26年度 補修実施	I	
116	4P42	支柱	鋼支柱	梁部・柱部	-	志井～企教丘		1985	31	街路事業	2016	a	b	C1	H26年度 補修実施	II	
117	4P53	支柱	鋼支柱	梁部・柱部	-	志井～企教丘		1985	31	街路事業	2016	a	d	C1	H26年度 補修実施	II	
118	4P55	支柱	鋼支柱	梁部・柱部	-	志井～企教丘		1985	31	街路事業	2016	a	d	C1	H26年度 補修実施	II	
119	4P67	支柱	鋼支柱	梁部・柱部	-	志井～企教丘		1985	31	街路事業	2016	a	d	C1		II	
120	4P68	支柱	鋼支柱	梁部・柱部	-	志井～企教丘		1985	31	街路事業	2016	a	d	C1		II	

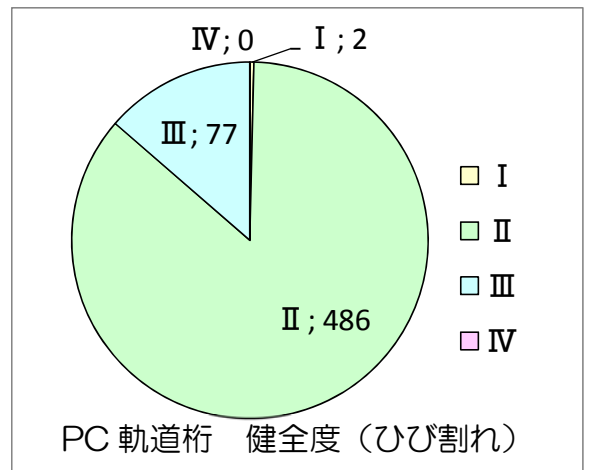
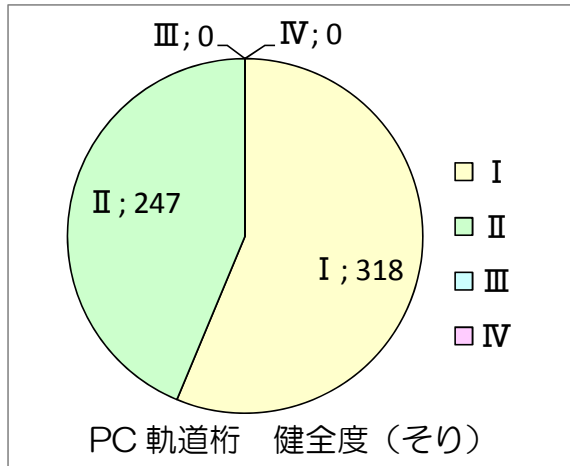
点検総括表 : 鋼支柱

NO	桁番号 または 支柱番号	構造物 区分	部材区分	部材 種別	方向	区間	区間長 (m)	架設 年度	点検年度 平成27年(2015)								備考
									供用 年数	事業区間	最新 点検 年次	損傷度		対策区分	補修補強 実施年度	健全度	
												腐食 (外面)	腐食 (内面)				
121	4P69	支柱	鋼支柱	梁部・柱部	-	志井～企救丘		1985	31	街路事業	2016	a	d	C1		II	

●PC 軌道桁

○代表健全度 : そり II
ひび割れ III

○健全度集計 :



○損傷状況 : 以下に、PC 軌道桁のひび割れ損傷状況を示す (写真は、代表健全度: IIIのもの)。

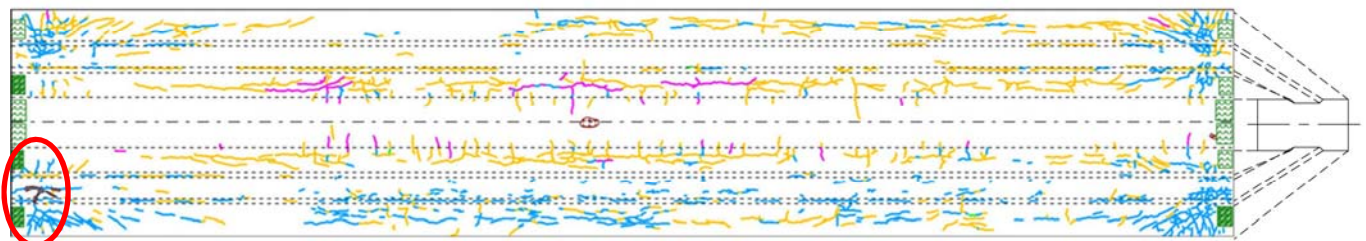


PC 軌道桁 全景



PC 軌道桁 ひび割れ

D-2028



PC 軌道桁 ひび割れ図

点検総括表 : PC軌道桁

NO	桁番号 または 支柱番号	構造物 区分	部材区分	部材 種別	方向	区間	区間長 (m)	架設 年度	点検年度 平成27年(2015)									備考	
									供用 年数	事業区間	最新 点検 年次	損傷度	対策区分			補修補強 実施年度	健全度		
													ひび割 れ	そり (参考値)	ひび割 れ		そり		ひび割 れ
1	1003	桁	軌道桁	PC桁	下り	小倉～平和通	20	1985	30	街路事業	2015	c	A	C1		I	II		
2	1003	桁	軌道桁	PC桁	上り	小倉～平和通	20	1985	30	街路事業	2015	c	A	C1		I	II		
2	1005	桁	軌道桁	PC桁	下り	小倉～平和通	20	1985	30	街路事業	2015	c	A	C1		I	II		
3	1005	桁	軌道桁	PC桁	上り	小倉～平和通	20	1985	30	街路事業	2015	c	B	C1		I	II		
3	1006	桁	軌道桁	PC桁	下り	平和通～旦過	20	1985	30	街路事業	2015	c	A	C1		I	II		
4	1006	桁	軌道桁	PC桁	上り	平和通～旦過	20	1985	30	街路事業	2015	c	A	C1		I	II		
4	1007	桁	軌道桁	PC桁	下り	平和通～旦過	20	1985	30	街路事業	2015	c	A	C1		I	II		
5	1007	桁	軌道桁	PC桁	上り	平和通～旦過	20	1985	30	街路事業	2015	c	A	C1		I	II		
5	1008	桁	軌道桁	PC桁	下り	平和通～旦過	20	1985	30	街路事業	2015	c	A	C1		I	II		
6	1008	桁	軌道桁	PC桁	上り	平和通～旦過	20	1985	30	街路事業	2015	c	A	C1		I	II		
6	1014	桁	軌道桁	PC桁	下り	平和通～旦過	20	1985	30	街路事業	2015	c	A	C1		I	II		
7	1014	桁	軌道桁	PC桁	上り	平和通～旦過	20	1985	30	街路事業	2015	c	A	C1		I	II		
7	1015	桁	軌道桁	PC桁	下り	平和通～旦過	20	1985	30	街路事業	2015	c	B	C1		I	II		
8	1015	桁	軌道桁	PC桁	上り	平和通～旦過	20	1985	30	街路事業	2015	c	C1	C1		II	II		
8	1016	桁	軌道桁	PC桁	下り	平和通～旦過	20	1985	30	街路事業	2015	c	A	C1		I	II		
9	1016	桁	軌道桁	PC桁	上り	平和通～旦過	20	1985	30	街路事業	2015	c	C1	C1		II	II		
9	1017	桁	軌道桁	PC桁	下り	旦過～三萩野	20	1985	30	街路事業	2015	c	C1	C1		II	II		
10	1017	桁	軌道桁	PC桁	上り	旦過～三萩野	20	1985	30	街路事業	2015	c	B	C1		I	II		
10	1039	桁	軌道桁	PC桁	下り	旦過～三萩野	20	1985	30	街路事業	2015	c	C1	C1		II	II		
11	1039	桁	軌道桁	PC桁	上り	旦過～三萩野	20	1985	30	街路事業	2015	c	C1	C1		II	II		
11	1051	桁	軌道桁	PC桁	下り	三萩野～片野	20	1985	30	街路事業	2015	c	C1	C1		II	II		
12	1051	桁	軌道桁	PC桁	上り	三萩野～片野	20	1985	30	街路事業	2015	c	C1	C2		II	III		
12	1077	桁	軌道桁	PC桁	下り	三萩野～片野	20	1985	30	街路事業	2015	c	C1	C1		II	II		
13	1077	桁	軌道桁	PC桁	上り	三萩野～片野	20	1985	30	街路事業	2015	c	C1	C2		II	III		
13	1078	桁	軌道桁	PC桁	下り	三萩野～片野	20	1985	30	街路事業	2015	c	C1	C1		II	II		
14	1078	桁	軌道桁	PC桁	上り	三萩野～片野	20	1985	30	街路事業	2015	c	C1	C2		II	III		
14	1079	桁	軌道桁	PC桁	下り	三萩野～片野	20	1985	30	街路事業	2015	c	C1	C2		II	III		
15	1079	桁	軌道桁	PC桁	上り	三萩野～片野	20	1985	30	街路事業	2015	c	C1	C2		II	III		
15	1080	桁	軌道桁	PC桁	下り	三萩野～片野	20	1985	30	街路事業	2015	c	C1	C1		II	II		
16	1080	桁	軌道桁	PC桁	上り	三萩野～片野	20	1985	30	街路事業	2015	c	C1	C2		II	III		

点検総括表 : PC軌道桁

NO	桁番号 または 支柱番号	構造物 区分	部材区分	部材 種別	方向	区間	区間長 (m)	架設 年度	点検年度 平成27年(2015)										備考
									供用 年数	事業区間	最新 点検 年次	損傷度			補修補強 実施年度	健全度			
												ひび割 れ	そり (参考値)	ひび割 れ		そり	ひび割 れ		
16	1081	桁	軌道桁	PC桁	下り	三萩野～片野	20	1985	30	街路事業	2015	c	B	C1		I	II		
17	1081	桁	軌道桁	PC桁	上り	三萩野～片野	20	1985	30	街路事業	2015	c	A	C1		I	II		
17	1083	桁	軌道桁	PC桁	下り	三萩野～片野	20	1985	30	街路事業	2015	c	C1	C1		II	II		
18	1083	桁	軌道桁	PC桁	上り	三萩野～片野	20	1985	30	街路事業	2015	c	C1	C1		II	II		
18	1084	桁	軌道桁	PC桁	下り	三萩野～片野	20	1985	30	街路事業	2015	c	A	C1		I	II		
19	1084	桁	軌道桁	PC桁	上り	三萩野～片野	20	1985	30	街路事業	2015	c	A	C1		I	II		
19	1085	桁	軌道桁	PC桁	下り	三萩野～片野	20	1985	30	街路事業	2015	c	A	C2		I	III		
20	1085	桁	軌道桁	PC桁	上り	三萩野～片野	20	1985	30	街路事業	2015	c	A	C1		I	II		
20	1086	桁	軌道桁	PC桁	下り	三萩野～片野	20	1985	30	街路事業	2015	c	C1	C1		II	II		
21	1086	桁	軌道桁	PC桁	上り	三萩野～片野	20	1985	30	街路事業	2015	c	C1	C1		II	II		
21	1088	桁	軌道桁	PC桁	下り	三萩野～片野	20	1985	30	街路事業	2015	c	C1	C1		II	II		
22	1088	桁	軌道桁	PC桁	上り	三萩野～片野	20	1985	30	街路事業	2015	c	C1	C1		II	II		
22	1089	桁	軌道桁	PC桁	下り	三萩野～片野	20	1985	30	街路事業	2015	c	A	C1		I	II		
23	1089	桁	軌道桁	PC桁	上り	三萩野～片野	20	1985	30	街路事業	2015	c	A	C1		I	II		
23	1090	桁	軌道桁	PC桁	下り	三萩野～片野	20	1985	30	街路事業	2015	c	A	C1		I	II		
24	1090	桁	軌道桁	PC桁	上り	三萩野～片野	20	1985	30	街路事業	2015	c	A	C1		I	II		
24	1091	桁	軌道桁	PC桁	下り	三萩野～片野	20	1985	30	街路事業	2015	c	B	C1		I	II		
25	1091	桁	軌道桁	PC桁	上り	三萩野～片野	20	1985	30	街路事業	2015	c	A	C1		I	II		
25	1092	桁	軌道桁	PC桁	下り	三萩野～片野	20	1985	30	街路事業	2015	c	C1	C1		II	II		
26	1092	桁	軌道桁	PC桁	上り	三萩野～片野	20	1985	30	街路事業	2015	c	C1	C1		II	II		
26	1093	桁	軌道桁	PC桁	下り	三萩野～片野	20	1985	30	街路事業	2015	c	C1	C1		II	II		
27	1093	桁	軌道桁	PC桁	上り	三萩野～片野	20	1985	30	街路事業	2015	c	B	C2		I	III		
27	1094	桁	軌道桁	PC桁	下り	三萩野～片野	20	1985	30	街路事業	2015	c	A	C1		I	II		
28	1094	桁	軌道桁	PC桁	上り	三萩野～片野	20	1985	30	街路事業	2015	c	C1	C1		II	II		
28	1095	桁	軌道桁	PC桁	下り	三萩野～片野	20	1985	30	街路事業	2015	c	C1	C1		II	II		
29	1095	桁	軌道桁	PC桁	上り	三萩野～片野	20	1985	30	街路事業	2015	c	A	C1		I	II		
29	1099	桁	軌道桁	PC桁	下り	片野～城野	20	1985	30	街路事業	2015	c	B	C1	H24年度 補修実施	I	II		
30	1099	桁	軌道桁	PC桁	上り	片野～城野	20	1985	30	街路事業	2015	c	A	C1	H24年度 補修実施	I	II		
30	1100	桁	軌道桁	PC桁	下り	片野～城野	20	1985	30	街路事業	2015	c	C1	C1	H24年度 補修実施	II	II		
31	1100	桁	軌道桁	PC桁	上り	片野～城野	20	1985	30	街路事業	2015	c	C1	C1	H24年度 補修実施	II	II		

点検総括表 : PC軌道桁

NO	桁番号 または 支柱番号	構造物 区分	部材区分	部材 種別	方向	区間	区間長 (m)	架設 年度	点検年度 平成27年(2015)									備考
									供用 年数	事業区間	最新 点検 年次	損傷度	対策区分		補修補強 実施年度	健全度		
													ひび割 れ	そり (参考値)		ひび割 れ	そり	
31	1101	桁	軌道桁	PC桁	下り	片野～城野	20	1985	30	街路事業	2015	c	C1	C1	H24年度 補修実施	II	II	
32	1101	桁	軌道桁	PC桁	上り	片野～城野	20	1985	30	街路事業	2015	c	C1	C1	H24年度 補修実施	II	II	
32	2001	桁	軌道桁	PC桁	下り	片野～城野	20	1985	30	道路事業	2015	c	C1	C1	H24年度 補修実施	II	II	
33	2001	桁	軌道桁	PC桁	上り	片野～城野	20	1985	30	道路事業	2015	c	C1	C1	H24年度 補修実施	II	II	
33	2002	桁	軌道桁	PC桁	下り	片野～城野	20	1985	30	道路事業	2015	c	B	C1	H24年度 補修実施	I	II	
34	2002	桁	軌道桁	PC桁	上り	片野～城野	20	1985	30	道路事業	2015	c	B	C1	H24年度 補修実施	I	II	
34	2003	桁	軌道桁	PC桁	下り	片野～城野	20	1985	30	道路事業	2015	c	C1	C1	H24年度 補修実施	II	II	
35	2003	桁	軌道桁	PC桁	上り	片野～城野	20	1985	30	道路事業	2015	c	C1	C1	H24年度 補修実施	II	II	
35	2004	桁	軌道桁	PC桁	上り	片野～城野	20	1985	30	道路事業	2015	c	C1	C1	H24年度 補修実施	II	II	
36	2004	桁	軌道桁	PC桁	下り	片野～城野	20	1985	30	道路事業	2015	c	C1	C1	H24年度 補修実施	II	II	
36	2005	桁	軌道桁	PC桁	下り	片野～城野	20	1985	30	道路事業	2015	c	C1	C1	H24年度 補修実施	II	II	
37	2005	桁	軌道桁	PC桁	上り	片野～城野	20	1985	30	道路事業	2015	c	C1	C1	H24年度 補修実施	II	II	
37	2007	桁	軌道桁	PC桁	上り	片野～城野	20	1985	30	道路事業	2015	c	C1	C1	H24年度 補修実施	II	II	
38	2007	桁	軌道桁	PC桁	下り	片野～城野	20	1985	30	道路事業	2015	c	B	C1	H24年度 補修実施	I	II	
38	2008	桁	軌道桁	PC桁	上り	片野～城野	20	1985	30	道路事業	2015	c	A	C1	H24年度 補修実施	I	II	
39	2008	桁	軌道桁	PC桁	下り	片野～城野	20	1985	30	道路事業	2015	c	A	C1	H24年度 補修実施	I	II	
39	2009	桁	軌道桁	PC桁	上り	片野～城野	20	1985	30	道路事業	2015	c	C1	C1	H24年度 補修実施	II	II	
40	2009	桁	軌道桁	PC桁	下り	片野～城野	20	1985	30	道路事業	2015	c	C1	C1	H24年度 補修実施	II	II	
40	2010	桁	軌道桁	PC桁	下り	片野～城野	20	1985	30	道路事業	2015	c	C1	C1	H24年度 補修実施	II	II	
41	2010	桁	軌道桁	PC桁	上り	片野～城野	20	1985	30	道路事業	2015	c	C1	C1	H24年度 補修実施	II	II	
41	2011	桁	軌道桁	PC桁	下り	片野～城野	20	1985	30	道路事業	2015	c	C1	C1	H24年度 補修実施	II	II	
42	2011	桁	軌道桁	PC桁	上り	片野～城野	20	1985	30	道路事業	2015	c	C1	C1	H24年度 補修実施	II	II	
42	2012	桁	軌道桁	PC桁	下り	片野～城野	20	1985	30	道路事業	2015	c	S/C1	C1	H24年度 補修実施	II	II	
43	2012	桁	軌道桁	PC桁	上り	片野～城野	20	1985	30	道路事業	2015	c	C1	C1	H24年度 補修実施	II	II	
43	2013	桁	軌道桁	PC桁	上り	片野～城野	20	1985	30	道路事業	2015	c	C1	C1	H24年度 補修実施	II	II	
44	2013	桁	軌道桁	PC桁	下り	片野～城野	20	1985	30	道路事業	2015	c	C1	C1	H24年度 補修実施	II	II	
44	2014	桁	軌道桁	PC桁	上り	片野～城野	20	1985	30	道路事業	2015	c	C1	C1	H24年度 補修実施	II	II	
45	2014	桁	軌道桁	PC桁	下り	片野～城野	20	1985	30	道路事業	2015	c	B	C1	H24年度 補修実施	I	II	
45	2015	桁	軌道桁	PC桁	下り	片野～城野	20	1985	30	道路事業	2015	c	C1	C1	H24年度 補修実施	II	II	
46	2015	桁	軌道桁	PC桁	上り	片野～城野	20	1985	30	道路事業	2015	c	B	C1	H24年度 補修実施	I	II	

点検総括表 : PC軌道桁

NO	桁番号 または 支柱番号	構造物 区分	部材区分	部材 種別	方向	区間	区間長 (m)	架設 年度	点検年度 平成27年(2015)									備考	
									供用 年数	事業区間	最新 点検 年次	損傷度	対策区分			補修補強 実施年度	健全度		
													ひび割 れ	そり (参考値)	ひび割 れ		そり		ひび割 れ
46	2016	桁	軌道桁	PC桁	下り	片野～城野	20	1985	30	道路事業	2015	c	C1	C1	H24年度 補修実施	II	II		
47	2016	桁	軌道桁	PC桁	上り	片野～城野	20	1985	30	道路事業	2015	c	A	C1	H24年度 補修実施	I	II		
47	2017	桁	軌道桁	PC桁	上り	片野～城野	20	1985	30	道路事業	2015	c	C1	C1	H24年度 補修実施	II	II		
48	2017	桁	軌道桁	PC桁	下り	片野～城野	20	1985	30	道路事業	2015	c	C1	C1	H24年度 補修実施	II	II		
48	2018	桁	軌道桁	PC桁	上り	片野～城野	20	1985	30	道路事業	2015	c	A	C1	H24年度 補修実施	I	II		
49	2018	桁	軌道桁	PC桁	下り	片野～城野	20	1985	30	道路事業	2015	c	A	C1	H24年度 補修実施	I	II		
49	2019	桁	軌道桁	PC桁	上り	片野～城野	20	1985	30	道路事業	2015	c	C1	C1	H24年度 補修実施	II	II		
50	2019	桁	軌道桁	PC桁	下り	片野～城野	20	1985	30	道路事業	2015	c	B	C1	H24年度 補修実施	I	II		
50	2020	桁	軌道桁	PC桁	上り	片野～城野	20	1985	30	道路事業	2015	c	C1	C1		II	II		
51	2020	桁	軌道桁	PC桁	下り	片野～城野	20	1985	30	道路事業	2015	c	C1	C1		II	II		
51	2021	桁	軌道桁	PC桁	上り	片野～城野	20	1985	30	道路事業	2015	c	C1	C1		II	II		
52	2021	桁	軌道桁	PC桁	下り	片野～城野	20	1985	30	道路事業	2015	c	C1	C1		II	II		
52	2022	桁	軌道桁	PC桁	下り	片野～城野	20	1985	30	道路事業	2015	c	C1	C1	H27年度 補修実施	II	II		
53	2022	桁	軌道桁	PC桁	上り	片野～城野	20	1985	30	道路事業	2015	c	A	C1	H27年度 補修実施	I	II		
53	2023	桁	軌道桁	PC桁	上り	片野～城野	20	1985	30	道路事業	2015	c	C1	C1	H27年度 補修実施	II	II		
54	2023	桁	軌道桁	PC桁	下り	片野～城野	20	1985	30	道路事業	2015	c	C1	C1	H27年度 補修実施	II	II		
54	2024	桁	軌道桁	PC桁	下り	片野～城野	20	1985	30	道路事業	2015	c	C1	C2	H27年度 補修実施	II	III		
55	2024	桁	軌道桁	PC桁	上り	片野～城野	20	1985	30	道路事業	2015	c	C1	C2	H27年度 補修実施	II	III		
55	2025	桁	軌道桁	PC桁	上り	片野～城野	20	1985	30	道路事業	2015	c	S/C1	C1	H24年度 補修実施	II	II		
56	2025	桁	軌道桁	PC桁	下り	片野～城野	20	1985	30	道路事業	2015	c	S/C1	C1	H24年度 補修実施	II	II		
56	2026	桁	軌道桁	PC桁	上り	片野～城野	20	1985	30	道路事業	2015	c	B	C1	H24年度 補修実施	I	II		
57	2026	桁	軌道桁	PC桁	下り	片野～城野	20	1985	30	道路事業	2015	c	A	C1	H24年度 補修実施	I	II		
57	2027	桁	軌道桁	PC桁	下り	片野～城野	20	1985	30	道路事業	2015	c	C1	C1	H24年度 補修実施	II	II		
58	2027	桁	軌道桁	PC桁	上り	片野～城野	20	1985	30	道路事業	2015	c	B	C1	H24年度 補修実施	I	II		
58	2028	桁	軌道桁	PC桁	上り	城野～北方	20	1985	30	道路事業	2015	c	S/C1	C1	H27年度 補修実施	II	II		
59	2028	桁	軌道桁	PC桁	下り	城野～北方	20	1985	30	道路事業	2015	c	S/C1	C2	H27年度 補修実施	II	III		
59	2029	桁	軌道桁	PC桁	下り	城野～北方	20	1985	30	道路事業	2015	c	C1	C2	H27年度 補修実施	II	III		
60	2029	桁	軌道桁	PC桁	上り	城野～北方	20	1985	30	道路事業	2015	c	A	C1	H27年度 補修実施	I	II		
60	2030	桁	軌道桁	PC桁	下り	城野～北方	20	1985	30	道路事業	2015	c	C1	C1	H27年度 補修実施	II	II		
61	2030	桁	軌道桁	PC桁	上り	城野～北方	20	1985	30	道路事業	2015	c	A	C1	H27年度 補修実施	I	II		

点検総括表 : PC軌道桁

NO	桁番号 または 支柱番号	構造物 区分	部材区分	部材 種別	方向	区間	区間長 (m)	架設 年度	点検年度 平成27年(2015)									備考
									供用 年数	事業区間	最新 点検 年次	損傷度	対策区分		補修補強 実施年度	健全度		
													ひび割 れ	そり (参考値)		ひび割 れ	そり	
61	2031	桁	軌道桁	PC桁	下り	城野～北方	20	1985	30	道路事業	2015	c	C1	C1	H27年度 補修実施	II	II	
62	2031	桁	軌道桁	PC桁	上り	城野～北方	20	1985	30	道路事業	2015	c	C1	C1	H27年度 補修実施	II	II	
62	2032	桁	軌道桁	PC桁	上り	城野～北方	20	1985	30	道路事業	2015	c	C1	C1	H27年度 補修実施	II	II	
63	2032	桁	軌道桁	PC桁	下り	城野～北方	20	1985	30	道路事業	2015	c	C1	C1	H27年度 補修実施	II	II	
63	2033	桁	軌道桁	PC桁	上り	城野～北方	20	1985	30	道路事業	2015	c	C1	C1	H27年度 補修実施	II	II	
64	2033	桁	軌道桁	PC桁	下り	城野～北方	20	1985	30	道路事業	2015	c	C1	C1	H27年度 補修実施	II	II	
64	2034	桁	軌道桁	PC桁	下り	城野～北方	20	1985	30	道路事業	2015	c	C1	C1	H27年度 補修実施	II	II	
65	2034	桁	軌道桁	PC桁	上り	城野～北方	20	1985	30	道路事業	2015	c	C1	C1	H27年度 補修実施	II	II	
65	2035	桁	軌道桁	PC桁	下り	城野～北方	20	1985	30	道路事業	2015	c	C1	C1	H27年度 補修実施	II	II	
66	2035	桁	軌道桁	PC桁	上り	城野～北方	20	1985	30	道路事業	2015	c	C1	C1	H27年度 補修実施	II	II	
66	2036	桁	軌道桁	PC桁	上り	城野～北方	20	1985	30	道路事業	2015	c	C1	C1	H27年度 補修実施	II	II	
67	2036	桁	軌道桁	PC桁	下り	城野～北方	20	1985	30	道路事業	2015	c	C1	C2	H27年度 補修実施	II	III	
67	2037	桁	軌道桁	PC桁	上り	城野～北方	20	1985	30	道路事業	2015	c	C1	C1		II	II	
68	2037	桁	軌道桁	PC桁	下り	城野～北方	20	1985	30	道路事業	2015	c	C1	C1		II	II	
68	2038	桁	軌道桁	PC桁	上り	城野～北方	20	1985	30	道路事業	2015	c	C1	C2		II	III	
69	2038	桁	軌道桁	PC桁	下り	城野～北方	20	1985	30	道路事業	2015	c	C1	C1		II	II	
69	2039	桁	軌道桁	PC桁	上り	城野～北方	20	1985	30	道路事業	2015	c	C1	C1		II	II	
70	2039	桁	軌道桁	PC桁	下り	城野～北方	20	1985	30	道路事業	2015	c	C1	C1		II	II	
70	2041	桁	軌道桁	PC桁	上り	城野～北方	20	1985	30	道路事業	2015	c	A	C1		I	II	
71	2041	桁	軌道桁	PC桁	下り	城野～北方	20	1985	30	道路事業	2015	c	A	C1		I	II	
71	2042	桁	軌道桁	PC桁	下り	城野～北方	20	1985	30	道路事業	2015	c	A	C1		I	II	
72	2042	桁	軌道桁	PC桁	上り	城野～北方	20	1985	30	道路事業	2015	c	A	C1		I	II	
72	2043	桁	軌道桁	PC桁	下り	城野～北方	20	1985	30	道路事業	2015	c	A	C1		I	II	
73	2043	桁	軌道桁	PC桁	上り	城野～北方	20	1985	30	道路事業	2015	c	A	C1		I	II	
73	2044	桁	軌道桁	PC桁	下り	城野～北方	20	1985	30	道路事業	2015	c	A	C1		I	II	
74	2044	桁	軌道桁	PC桁	上り	城野～北方	20	1985	30	道路事業	2015	c	A	C1		I	II	
74	2045	桁	軌道桁	PC桁	上り	城野～北方	20	1985	30	道路事業	2015	c	A	C1		I	II	
75	2045	桁	軌道桁	PC桁	下り	城野～北方	20	1985	30	道路事業	2015	c	A	C1		I	II	
75	2046	桁	軌道桁	PC桁	上り	城野～北方	20	1985	30	道路事業	2015	c	A	C1		I	II	
76	2046	桁	軌道桁	PC桁	下り	城野～北方	20	1985	30	道路事業	2015	c	A	C1		I	II	

点検総括表 : PC軌道桁

NO	桁番号 または 支柱番号	構造物 区分	部材区分	部材 種別	方向	区間	区間長 (m)	架設 年度	点検年度 平成27年(2015)									備考
									供用 年数	事業区間	最新 点検 年次	損傷度			補修補強 実施年度	健全度		
												ひび割 れ	そり (参考値)	ひび割 れ		そり	ひび割 れ	
76	2048	桁	軌道桁	PC桁	下り	城野～北方	20	1985	30	道路事業	2015	c	A	C1		I	II	
77	2048	桁	軌道桁	PC桁	上り	城野～北方	20	1985	30	道路事業	2015	c	A	C1		I	II	
77	2049	桁	軌道桁	PC桁	下り	城野～北方	20	1985	30	道路事業	2015	c	A	C1		I	II	
78	2049	桁	軌道桁	PC桁	上り	城野～北方	20	1985	30	道路事業	2015	c	A	C1		I	II	
78	2050	桁	軌道桁	PC桁	上り	城野～北方	20	1985	30	道路事業	2015	c	A	C1		I	II	
79	2050	桁	軌道桁	PC桁	下り	城野～北方	20	1985	30	道路事業	2015	c	A	C1		I	II	
79	2051	桁	軌道桁	PC桁	上り	城野～北方	20	1985	30	道路事業	2015	c	A	C1		I	II	
80	2051	桁	軌道桁	PC桁	下り	城野～北方	20	1985	30	道路事業	2015	c	A	C1		I	II	
80	2052	桁	軌道桁	PC桁	上り	城野～北方	20	1985	30	道路事業	2015	c	A	C1		I	II	
81	2052	桁	軌道桁	PC桁	下り	城野～北方	20	1985	30	道路事業	2015	c	A	C1		I	II	
81	2053	桁	軌道桁	PC桁	上り	城野～北方	20	1985	30	道路事業	2015	c	A	C1		I	II	
82	2053	桁	軌道桁	PC桁	下り	城野～北方	20	1985	30	道路事業	2015	c	A	C1		I	II	
82	2054	桁	軌道桁	PC桁	上り	城野～北方	20	1985	30	道路事業	2015	c	A	C1		I	II	
83	2054	桁	軌道桁	PC桁	下り	城野～北方	20	1985	30	道路事業	2015	c	A	C1		I	II	
83	2055	桁	軌道桁	PC桁	下り	城野～北方	20	1985	30	道路事業	2015	c	A	C1		I	II	
84	2055	桁	軌道桁	PC桁	上り	城野～北方	20	1985	30	道路事業	2015	c	A	C1		I	II	
84	2056	桁	軌道桁	PC桁	下り	城野～北方	20	1985	30	道路事業	2015	c	A	C1		I	II	
85	2056	桁	軌道桁	PC桁	上り	城野～北方	20	1985	30	道路事業	2015	c	A	C1		I	II	
85	2057	桁	軌道桁	PC桁	上り	城野～北方	20	1985	30	道路事業	2015	c	A	C1		I	II	
86	2057	桁	軌道桁	PC桁	下り	城野～北方	20	1985	30	道路事業	2015	c	A	C1		I	II	
86	2058	桁	軌道桁	PC桁	上り	城野～北方	20	1985	30	道路事業	2015	c	A	C1		I	II	
87	2058	桁	軌道桁	PC桁	下り	城野～北方	20	1985	30	道路事業	2015	c	A	C1		I	II	
87	2059	桁	軌道桁	PC桁	下り	城野～北方	20	1985	30	道路事業	2015	c	A	C1		I	II	
88	2059	桁	軌道桁	PC桁	上り	城野～北方	20	1985	30	道路事業	2015	c	A	C1		I	II	
88	2060	桁	軌道桁	PC桁	上り	城野～北方	20	1985	30	道路事業	2015	c	A	C1		I	II	
89	2060	桁	軌道桁	PC桁	下り	城野～北方	20	1985	30	道路事業	2015	c	A	C1		I	II	
89	2061	桁	軌道桁	PC桁	上り	城野～北方	20	1985	30	道路事業	2015	c	A	C1		I	II	
90	2061	桁	軌道桁	PC桁	下り	城野～北方	20	1985	30	道路事業	2015	c	A	C1		I	II	
90	2062	桁	軌道桁	PC桁	下り	城野～北方	20	1985	30	道路事業	2015	c	A	C1		I	II	
91	2062	桁	軌道桁	PC桁	上り	城野～北方	20	1985	30	道路事業	2015	c	A	C1		I	II	

点検総括表 : PC軌道桁

NO	桁番号 または 支柱番号	構造物 区分	部材区分	部材 種別	方向	区間	区間長 (m)	架設 年度	点検年度 平成27年(2015)									備考	
									供用 年数	事業区間	最新 点検 年次	損傷度	対策区分			補修補強 実施年度	健全度		
													ひび割 れ	そり (参考値)	ひび割 れ		そり		ひび割 れ
91	2063	桁	軌道桁	PC桁	上り	城野～北方	20	1985	30	道路事業	2015	c	A	C1		I	II		
92	2063	桁	軌道桁	PC桁	下り	城野～北方	20	1985	30	道路事業	2015	c	A	C1		I	II		
92	2064	桁	軌道桁	PC桁	上り	城野～北方	20	1985	30	道路事業	2015	c	B	C1		I	II		
93	2064	桁	軌道桁	PC桁	下り	城野～北方	20	1985	30	道路事業	2015	c	A	C1		I	II		
93	2065	桁	軌道桁	PC桁	上り	城野～北方	20	1985	30	道路事業	2015	c	B	C1		I	II		
94	2065	桁	軌道桁	PC桁	下り	城野～北方	20	1985	30	道路事業	2015	c	A	C1		I	II		
94	2066	桁	軌道桁	PC桁	下り	城野～北方	20	1985	30	道路事業	2015	c	A	C1		I	II		
95	2066	桁	軌道桁	PC桁	上り	城野～北方	20	1985	30	道路事業	2015	c	A	C1		I	II		
95	2067	桁	軌道桁	PC桁	上り	城野～北方	20	1985	30	道路事業	2015	c	B	C1		I	II		
96	2067	桁	軌道桁	PC桁	下り	城野～北方	20	1985	30	道路事業	2015	c	A	C2		I	III		
96	2068	桁	軌道桁	PC桁	上り	城野～北方	20	1985	30	道路事業	2015	c	A	C1		I	II		
97	2068	桁	軌道桁	PC桁	下り	城野～北方	20	1985	30	道路事業	2015	c	A	C1		I	II		
97	2069	桁	軌道桁	PC桁	上り	城野～北方	20	1985	30	道路事業	2015	c	A	C1		I	II		
98	2069	桁	軌道桁	PC桁	下り	城野～北方	20	1985	30	道路事業	2015	c	A	C1		I	II		
98	2070	桁	軌道桁	PC桁	上り	城野～北方	20	1985	30	道路事業	2015	c	C1	C1		II	II		
99	2070	桁	軌道桁	PC桁	下り	城野～北方	20	1985	30	道路事業	2015	c	A	C1		I	II		
99	2072	桁	軌道桁	PC桁	下り	城野～北方	20	1985	30	道路事業	2015	c	C1	C1		II	II		
100	2072	桁	軌道桁	PC桁	上り	城野～北方	20	1985	30	道路事業	2015	c	C1	C2		II	III		
100	2073	桁	軌道桁	PC桁	下り	城野～北方	20	1985	30	道路事業	2015	c	A	C1		I	II		
101	2073	桁	軌道桁	PC桁	上り	城野～北方	20	1985	30	道路事業	2015	c	A	C1		I	II		
101	2074	桁	軌道桁	PC桁	上り	城野～北方	20	1985	30	道路事業	2015	c	A	C1		I	II		
102	2074	桁	軌道桁	PC桁	下り	城野～北方	20	1985	30	道路事業	2015	c	A	C1		I	II		
102	2075	桁	軌道桁	PC桁	上り	城野～北方	20	1985	30	道路事業	2015	c	A	C1		I	II		
103	2075	桁	軌道桁	PC桁	下り	城野～北方	20	1985	30	道路事業	2015	c	A	C1		I	II		
103	2076	桁	軌道桁	PC桁	下り	城野～北方	20	1985	30	道路事業	2015	c	A	C1		I	II		
104	2076	桁	軌道桁	PC桁	上り	城野～北方	20	1985	30	道路事業	2015	c	A	C1		I	II		
104	2077	桁	軌道桁	PC桁	下り	北方～競馬場前	20	1985	30	道路事業	2015	c	A	C1		I	II		
105	2077	桁	軌道桁	PC桁	上り	北方～競馬場前	20	1985	30	道路事業	2015	c	A	C1		I	II		
105	2078	桁	軌道桁	PC桁	下り	北方～競馬場前	20	1985	30	道路事業	2015	c	A	C1		I	II		
106	2078	桁	軌道桁	PC桁	上り	北方～競馬場前	20	1985	30	道路事業	2015	c	A	C1		I	II		

点検総括表 : PC軌道桁

NO	桁番号 または 支柱番号	構造物 区分	部材区分	部材 種別	方向	区間	区間長 (m)	架設 年度	点検年度 平成27年(2015)									備考
									供用 年数	事業区間	最新 点検 年次	損傷度			補修補強 実施年度	健全度		
												ひび割 れ	そり (参考値)	ひび割 れ		そり	ひび割 れ	
106	2079	桁	軌道桁	PC桁	上り	北方～競馬場前	20	1985	30	道路事業	2015	c	B	C1		I	II	
107	2079	桁	軌道桁	PC桁	下り	北方～競馬場前	20	1985	30	道路事業	2015	c	A	C1		I	II	
107	2083	桁	軌道桁	PC桁	上り	北方～競馬場前	20	1985	30	道路事業	2015	c	C1	C1		II	II	
108	2083	桁	軌道桁	PC桁	下り	北方～競馬場前	20	1985	30	道路事業	2015	c	C1	C2		II	III	
108	2084	桁	軌道桁	PC桁	上り	北方～競馬場前	20	1985	30	道路事業	2015	c	C1	C1		II	II	
109	2084	桁	軌道桁	PC桁	下り	北方～競馬場前	20	1985	30	道路事業	2015	c	B	C2		I	III	
109	2085	桁	軌道桁	PC桁	下り	北方～競馬場前	20	1985	30	道路事業	2015	c	B	C1		I	II	
110	2085	桁	軌道桁	PC桁	上り	北方～競馬場前	20	1985	30	道路事業	2015	c	A	C1		I	II	
110	2086	桁	軌道桁	PC桁	下り	北方～競馬場前	20	1985	30	道路事業	2015	c	C1	C1		II	II	
111	2086	桁	軌道桁	PC桁	上り	北方～競馬場前	20	1985	30	道路事業	2015	c	A	C1		I	II	
111	2090	桁	軌道桁	PC桁	下り	北方～競馬場前	20	1985	30	道路事業	2015	c	C1	C1		II	II	
112	2090	桁	軌道桁	PC桁	上り	北方～競馬場前	20	1985	30	道路事業	2015	c	C1	C2		II	III	
112	2091	桁	軌道桁	PC桁	下り	北方～競馬場前	20	1985	30	道路事業	2015	c	C1	C1		II	II	
113	2091	桁	軌道桁	PC桁	上り	北方～競馬場前	20	1985	30	道路事業	2015	c	C1	C1		II	II	
113	2092	桁	軌道桁	PC桁	下り	北方～競馬場前	20	1985	30	道路事業	2015	c	C1	C1		II	II	
114	2092	桁	軌道桁	PC桁	上り	北方～競馬場前	20	1985	30	道路事業	2015	c	C1	C1		II	II	
114	2093	桁	軌道桁	PC桁	上り	北方～競馬場前	20	1985	30	道路事業	2015	c	C1	C1		II	II	
115	2093	桁	軌道桁	PC桁	下り	北方～競馬場前	20	1985	30	道路事業	2015	c	A	C1		I	II	
115	2094	桁	軌道桁	PC桁	上り	北方～競馬場前	20	1985	30	道路事業	2015	c	C1	C1		II	II	
116	2094	桁	軌道桁	PC桁	下り	北方～競馬場前	20	1985	30	道路事業	2015	c	C1	C1		II	II	
116	2095	桁	軌道桁	PC桁	上り	北方～競馬場前	20	1985	30	道路事業	2015	c	C1	C1		II	II	
117	2095	桁	軌道桁	PC桁	下り	北方～競馬場前	20	1985	30	道路事業	2015	c	C1	C2		II	III	
117	2096	桁	軌道桁	PC桁	上り	北方～競馬場前	20	1985	30	道路事業	2015	c	C1	C1		II	II	
118	2096	桁	軌道桁	PC桁	下り	北方～競馬場前	20	1985	30	道路事業	2015	c	C1	C1		II	II	
118	2097	桁	軌道桁	PC桁	上り	北方～競馬場前	20	1985	30	道路事業	2015	c	B	C2		I	III	
119	2097	桁	軌道桁	PC桁	下り	北方～競馬場前	20	1985	30	道路事業	2015	c	A	C1		I	II	
119	2098	桁	軌道桁	PC桁	下り	北方～競馬場前	20	1985	30	道路事業	2015	c	A	C2		I	III	
120	2099	桁	軌道桁	PC桁	上り	北方～競馬場前	20	1985	30	道路事業	2015	c	A	C1		I	II	
120	2100	桁	軌道桁	PC桁	下り	北方～競馬場前	20	1985	30	道路事業	2015	c	B	C1		I	II	
121	2100	桁	軌道桁	PC桁	上り	北方～競馬場前	20	1985	30	道路事業	2015	c	B	C1		I	II	

点検総括表 : PC軌道桁

NO	桁番号 または 支柱番号	構造物 区分	部材区分	部材 種別	方向	区間	区間長 (m)	架設 年度	点検年度 平成27年(2015)										備考
									供用 年数	事業区間	最新 点検 年次	損傷度	対策区分			補修補強 実施年度	健全度		
													ひび割 れ	そり (参考値)	ひび割 れ		そり	ひび割 れ	
121	2101	桁	軌道桁	PC桁	下り	北方～競馬場前	20	1985	30	道路事業	2015	c	A	C1		I	II		
122	2101	桁	軌道桁	PC桁	上り	北方～競馬場前	20	1985	30	道路事業	2015	c	A	C1		I	II		
122	2102	桁	軌道桁	PC桁	下り	北方～競馬場前	20	1985	30	道路事業	2015	c	A	C1		I	II		
123	2102	桁	軌道桁	PC桁	上り	北方～競馬場前	20	1985	30	道路事業	2015	c	A	C1		I	II		
123	2103	桁	軌道桁	PC桁	上り	北方～競馬場前	20	1985	30	道路事業	2015	c	A	C1		I	II		
124	2103	桁	軌道桁	PC桁	下り	北方～競馬場前	20	1985	30	道路事業	2015	c	A	C2		I	III		
124	2104	桁	軌道桁	PC桁	下り	競馬場前～守恒	20	1985	30	道路事業	2015	c	C1	C1	H24年度 補修実施	II	II		
125	2104	桁	軌道桁	PC桁	上り	競馬場前～守恒	20	1985	30	道路事業	2015	c	B	C1	H24年度 補修実施	I	II		
125	2106	桁	軌道桁	PC桁	下り	競馬場前～守恒	20	1985	31	道路事業	2016	c	A	C1	H24年度 補修実施	I	II		
126	2106	桁	軌道桁	PC桁	上り	競馬場前～守恒	20	1985	31	道路事業	2016	c	A	C1	H24年度 補修実施	I	II		
126	2107	桁	軌道桁	PC桁	下り	競馬場前～守恒	20	1985	31	道路事業	2016	c	A	C1	H24年度 補修実施	I	II		
127	2107	桁	軌道桁	PC桁	上り	競馬場前～守恒	20	1985	31	道路事業	2016	c	A	C1	H24年度 補修実施	I	II		
127	2108	桁	軌道桁	PC桁	下り	競馬場前～守恒	20	1985	31	道路事業	2016	c	C1	C1	H24年度 補修実施	II	II		
128	2108	桁	軌道桁	PC桁	上り	競馬場前～守恒	20	1985	31	道路事業	2016	c	A	C1	H24年度 補修実施	I	II		
128	2109	桁	軌道桁	PC桁	下り	競馬場前～守恒	20	1985	31	道路事業	2016	c	A	C1	H24年度 補修実施	I	II		
129	2109	桁	軌道桁	PC桁	上り	競馬場前～守恒	20	1985	31	道路事業	2016	c	B	C1	H24年度 補修実施	I	II		
129	2110	桁	軌道桁	PC桁	下り	競馬場前～守恒	20	1985	31	道路事業	2016	c	C1	C1	H24年度 補修実施	II	II		
130	2110	桁	軌道桁	PC桁	上り	競馬場前～守恒	20	1985	31	道路事業	2016	c	B	C1	H24年度 補修実施	I	II		
130	2111	桁	軌道桁	PC桁	下り	競馬場前～守恒	20	1985	31	道路事業	2016	c	C1	C1	H24年度 補修実施	II	II		
131	2111	桁	軌道桁	PC桁	上り	競馬場前～守恒	20	1985	31	道路事業	2016	c	C1	C1	H24年度 補修実施	II	II		
131	2112	桁	軌道桁	PC桁	下り	競馬場前～守恒	20	1985	31	道路事業	2016	c	C1	C1	H24年度 補修実施	II	II		
132	2112	桁	軌道桁	PC桁	上り	競馬場前～守恒	20	1985	31	道路事業	2016	c	A	C1	H24年度 補修実施	I	II		
132	2113	桁	軌道桁	PC桁	下り	競馬場前～守恒	20	1985	31	道路事業	2016	c	S/C1	C1	H24年度 補修実施	II	II	重点管 理桁	
133	2113	桁	軌道桁	PC桁	上り	競馬場前～守恒	20	1985	31	道路事業	2016	c	C1	C1	H24年度 補修実施	II	II		
133	2114	桁	軌道桁	PC桁	下り	競馬場前～守恒	20	1985	31	道路事業	2016	c	C1	C1	H24年度 補修実施	II	II		
134	2114	桁	軌道桁	PC桁	上り	競馬場前～守恒	20	1985	31	道路事業	2016	c	C1	C1	H24年度 補修実施	II	II		
134	2115	桁	軌道桁	PC桁	下り	競馬場前～守恒	20	1985	31	道路事業	2016	c	C1	C1	H24・26年度 補修実施	II	II		
135	2115	桁	軌道桁	PC桁	上り	競馬場前～守恒	20	1985	31	道路事業	2016	c	C1	C1	H24・26年度 補修実施	II	II		
135	2116	桁	軌道桁	PC桁	下り	競馬場前～守恒	20	1985	31	道路事業	2016	c	C1	C1	H24・26年度 補修実施	II	II		
136	2116	桁	軌道桁	PC桁	上り	競馬場前～守恒	20	1985	31	道路事業	2016	c	C1	C1	H24・26年度 補修実施	II	II		

点検総括表 : PC軌道桁

NO	桁番号 または 支柱番号	構造物 区分	部材区分	部材 種別	方向	区間	区間長 (m)	架設 年度	点検年度 平成27年(2015)									備考	
									供用 年数	事業区間	最新 点検 年次	損傷度	対策区分			補修補強 実施年度	健全度		
													ひび割 れ	そり (参考値)	ひび割 れ		そり		ひび割 れ
136	2117	桁	軌道桁	PC桁	下り	競馬場前～守恒	20	1985	31	道路事業	2016	c	C1	C1	H24・26年度 補修実施	II	II		
137	2117	桁	軌道桁	PC桁	上り	競馬場前～守恒	20	1985	31	道路事業	2016	c	C1	C1	H24・26年度 補修実施	II	II		
137	2118	桁	軌道桁	PC桁	下り	競馬場前～守恒	20	1985	31	道路事業	2016	c	C1	C1	H24・26年度 補修実施	II	II		
138	2118	桁	軌道桁	PC桁	上り	競馬場前～守恒	20	1985	31	道路事業	2016	c	C1	C1	H24・26年度 補修実施	II	II		
138	2119	桁	軌道桁	PC桁	下り	競馬場前～守恒	20	1985	31	道路事業	2016	c	C1	C1	H24・26年度 補修実施	II	II		
139	2119	桁	軌道桁	PC桁	上り	競馬場前～守恒	20	1985	31	道路事業	2016	c	C1	C1	H24・26年度 補修実施	II	II		
139	2120	桁	軌道桁	PC桁	下り	競馬場前～守恒	20	1985	31	道路事業	2016	c	C1	C1	H24・26年度 補修実施	II	II		
140	2120	桁	軌道桁	PC桁	上り	競馬場前～守恒	20	1985	31	道路事業	2016	c	C1	C1	H24・26年度 補修実施	II	II		
140	2121	桁	軌道桁	PC桁	下り	競馬場前～守恒	20	1985	31	道路事業	2016	c	C1	C1	H24・26年度 補修実施	II	II		
141	2121	桁	軌道桁	PC桁	上り	競馬場前～守恒	20	1985	31	道路事業	2016	c	A	C1	H24・26年度 補修実施	I	II		
141	2122	桁	軌道桁	PC桁	下り	競馬場前～守恒	20	1985	31	道路事業	2016	c	S/C1	C1	H24・26年度 補修実施	II	II	重点管 理桁	
142	2122	桁	軌道桁	PC桁	上り	競馬場前～守恒	20	1985	31	道路事業	2016	c	S/C1	C1	H24・26年度 補修実施	II	II	重点管 理桁	
142	3001	桁	軌道桁	PC桁	下り	競馬場前～守恒	20	1985	31	道路事業	2016	c	A	C2	H26年度 補修実施	I	III		
143	3001	桁	軌道桁	PC桁	上り	競馬場前～守恒	20	1985	31	道路事業	2016	c	C1	C1	H26年度 補修実施	II	II		
143	3002	桁	軌道桁	PC桁	下り	競馬場前～守恒	20	1985	31	道路事業	2016	c	A	C1		I	II		
144	3002	桁	軌道桁	PC桁	上り	競馬場前～守恒	20	1985	31	道路事業	2016	c	C1	C1	H26年度 補修実施	II	II		
144	3003	桁	軌道桁	PC桁	下り	競馬場前～守恒	20	1985	31	道路事業	2016	c	A	C2		I	III		
145	3003	桁	軌道桁	PC桁	上り	競馬場前～守恒	20	1985	31	道路事業	2016	c	C1	C1	H26年度 補修実施	II	II		
145	3004	桁	軌道桁	PC桁	下り	競馬場前～守恒	20	1985	31	道路事業	2016	c	A	C2		I	III		
146	3004	桁	軌道桁	PC桁	上り	競馬場前～守恒	20	1985	31	道路事業	2016	c	C1	C1	H26年度 補修実施	II	II		
146	3005	桁	軌道桁	PC桁	下り	競馬場前～守恒	20	1985	31	道路事業	2016	c	A	C2		I	III		
147	3005	桁	軌道桁	PC桁	上り	競馬場前～守恒	20	1985	31	道路事業	2016	c	C1	C1	H26年度 補修実施	II	II		
147	3008	桁	軌道桁	PC桁	下り	競馬場前～守恒	20	1985	31	道路事業	2016	c	A	C2		I	III		
148	3008	桁	軌道桁	PC桁	上り	競馬場前～守恒	20	1985	31	道路事業	2016	c	A	C1		I	II		
148	3009	桁	軌道桁	PC桁	下り	競馬場前～守恒	20	1985	31	道路事業	2016	c	A	C2		I	III		
149	3009	桁	軌道桁	PC桁	上り	競馬場前～守恒	20	1985	31	道路事業	2016	c	A	C2		I	III		
149	3010	桁	軌道桁	PC桁	下り	競馬場前～守恒	20	1985	31	道路事業	2016	c	C1	C1	H27年度 補修実施	II	II		
150	3010	桁	軌道桁	PC桁	上り	競馬場前～守恒	20	1985	31	道路事業	2016	c	C1	C1	H27年度 補修実施	II	II		
150	3011	桁	軌道桁	PC桁	下り	競馬場前～守恒	20	1985	31	道路事業	2016	c	C1	C1	H27年度 補修実施	II	II		
151	3011	桁	軌道桁	PC桁	上り	競馬場前～守恒	20	1985	31	道路事業	2016	c	C1	C1	H27年度 補修実施	II	II		

点検総括表 : PC軌道桁

NO	桁番号 または 支柱番号	構造物 区分	部材区分	部材 種別	方向	区間	区間長 (m)	架設 年度	点検年度 平成27年(2015)									備考	
									供用 年数	事業区間	最新 点検 年次	損傷度	対策区分			補修補強 実施年度	健全度		
													ひび割 れ	そり (参考値)	ひび割 れ		そり		ひび割 れ
151	3012	桁	軌道桁	PC桁	下り	競馬場前～守恒	20	1985	31	道路事業	2016	c	C1	C2	H27年度 補修実施	II	III		
152	3012	桁	軌道桁	PC桁	上り	競馬場前～守恒	20	1985	31	道路事業	2016	c	C1	C1	H27年度 補修実施	II	II		
152	3013	桁	軌道桁	PC桁	下り	競馬場前～守恒	20	1985	31	道路事業	2016	c	C1	C1	H27年度 補修実施	II	II		
153	3013	桁	軌道桁	PC桁	上り	競馬場前～守恒	20	1985	31	道路事業	2016	c	C1	C1	H27年度 補修実施	II	II		
153	3014	桁	軌道桁	PC桁	下り	競馬場前～守恒	20	1985	31	道路事業	2016	c	C1	C2	H27年度 補修実施	II	III		
154	3014	桁	軌道桁	PC桁	上り	競馬場前～守恒	20	1985	31	道路事業	2016	c	C1	C1	H27年度 補修実施	II	II		
154	3016	桁	軌道桁	PC桁	下り	競馬場前～守恒	20	1985	31	道路事業	2016	c	C1	C2		II	III		
155	3016	桁	軌道桁	PC桁	上り	競馬場前～守恒	20	1985	31	道路事業	2016	c	C1	C1		II	II		
155	3017	桁	軌道桁	PC桁	下り	競馬場前～守恒	20	1985	31	道路事業	2016	c	C1	C2		II	III		
156	3017	桁	軌道桁	PC桁	上り	競馬場前～守恒	20	1985	31	道路事業	2016	c	C1	C1		II	II		
156	3018	桁	軌道桁	PC桁	下り	競馬場前～守恒	20	1985	31	道路事業	2016	c	C1	C2		II	III		
157	3018	桁	軌道桁	PC桁	上り	競馬場前～守恒	20	1985	31	道路事業	2016	c	C1	C1		II	II		
157	3019	桁	軌道桁	PC桁	下り	競馬場前～守恒	20	1985	31	道路事業	2016	c	A	C1		I	II		
158	3019	桁	軌道桁	PC桁	上り	競馬場前～守恒	20	1985	31	道路事業	2016	c	A	C1		I	II		
158	3020	桁	軌道桁	PC桁	下り	競馬場前～守恒	20	1985	31	道路事業	2016	c	A	C1		I	II		
159	3020	桁	軌道桁	PC桁	上り	競馬場前～守恒	20	1985	31	道路事業	2016	c	A	C1		I	II		
159	3021	桁	軌道桁	PC桁	下り	競馬場前～守恒	20	1985	31	道路事業	2016	c	C1	C1		II	II		
160	3021	桁	軌道桁	PC桁	上り	競馬場前～守恒	20	1985	31	道路事業	2016	c	A	C1		I	II		
160	3022	桁	軌道桁	PC桁	下り	守恒～徳力公団前	20	1985	31	道路事業	2016	c	C1	C1		II	II		
161	3022	桁	軌道桁	PC桁	上り	守恒～徳力公団前	20	1985	31	道路事業	2016	c	C1	C1		II	II		
161	3023	桁	軌道桁	PC桁	下り	守恒～徳力公団前	20	1985	31	道路事業	2016	c	A	C1		I	II		
162	3023	桁	軌道桁	PC桁	上り	守恒～徳力公団前	20	1985	31	道路事業	2016	c	A	C2		I	III		
162	3024	桁	軌道桁	PC桁	下り	守恒～徳力公団前	20	1985	31	道路事業	2016	c	A	C2		I	III		
163	3024	桁	軌道桁	PC桁	上り	守恒～徳力公団前	20	1985	31	道路事業	2016	c	A	C1		I	II		
163	3028	桁	軌道桁	PC桁	下り	守恒～徳力公団前	20	1985	31	道路事業	2016	c	A	C1		I	II		
164	3028	桁	軌道桁	PC桁	上り	守恒～徳力公団前	20	1985	31	道路事業	2016	c	A	C1		I	II		
164	3029	桁	軌道桁	PC桁	下り	守恒～徳力公団前	20	1985	31	道路事業	2016	c	A	C1		I	II		
165	3029	桁	軌道桁	PC桁	上り	守恒～徳力公団前	20	1985	31	道路事業	2016	c	B	C1		I	II		
165	3030	桁	軌道桁	PC桁	下り	守恒～徳力公団前	20	1985	31	道路事業	2016	c	B	C1		I	II		
166	3030	桁	軌道桁	PC桁	上り	守恒～徳力公団前	20	1985	31	道路事業	2016	c	C1	C1		II	II		

点検総括表 : PC軌道桁

NO	桁番号 または 支柱番号	構造物 区分	部材区分	部材 種別	方向	区間	区間長 (m)	架設 年度	点検年度 平成27年(2015)									備考	
									供用 年数	事業区間	最新 点検 年次	損傷度		対策区分		補修補強 実施年度	健全度		
												ひび割 れ	そり (参考値)	ひび割 れ	そり ひび割 れ		そり		ひび割 れ
166	3031	桁	軌道桁	PC桁	下り	守恒～徳力公団前	20	1985	31	道路事業	2016	c	C1	C1		II	II		
167	3031	桁	軌道桁	PC桁	上り	守恒～徳力公団前	20	1985	31	道路事業	2016	c	C1	C1		II	II		
167	3032	桁	軌道桁	PC桁	下り	守恒～徳力公団前	20	1985	31	道路事業	2016	c	C1	C1		II	II		
168	3032	桁	軌道桁	PC桁	上り	守恒～徳力公団前	20	1985	31	道路事業	2016	c	C1	C1		II	II		
168	3033	桁	軌道桁	PC桁	下り	守恒～徳力公団前	20	1985	31	道路事業	2016	c	C1	C1		II	II		
169	3033	桁	軌道桁	PC桁	上り	守恒～徳力公団前	20	1985	31	道路事業	2016	c	C1	C1		II	II		
169	3034	桁	軌道桁	PC桁	下り	守恒～徳力公団前	20	1985	31	道路事業	2016	c	A	C1		I	II		
170	3034	桁	軌道桁	PC桁	上り	守恒～徳力公団前	20	1985	31	道路事業	2016	c	B	C1		I	II		
170	3037	桁	軌道桁	PC桁	下り	守恒～徳力公団前	20	1985	31	道路事業	2016	c	C1	C1		II	II		
171	3037	桁	軌道桁	PC桁	上り	守恒～徳力公団前	20	1985	31	道路事業	2016	c	C1	C1		II	II		
171	3038	桁	軌道桁	PC桁	下り	守恒～徳力公団前	20	1985	31	道路事業	2016	c	A	C1		I	II		
172	3038	桁	軌道桁	PC桁	上り	守恒～徳力公団前	20	1985	31	道路事業	2016	c	A	C1		I	II		
172	3039	桁	軌道桁	PC桁	下り	守恒～徳力公団前	20	1985	31	道路事業	2016	c	A	C1		I	II		
173	3039	桁	軌道桁	PC桁	上り	守恒～徳力公団前	20	1985	31	道路事業	2016	c	A	C1		I	II		
173	3041	桁	軌道桁	PC桁	下り	守恒～徳力公団前	20	1985	31	道路事業	2016	c	A	C1		I	II		
174	3041	桁	軌道桁	PC桁	上り	守恒～徳力公団前	20	1985	31	道路事業	2016	c	A	C1		I	II		
174	3042	桁	軌道桁	PC桁	下り	守恒～徳力公団前	20	1985	31	道路事業	2016	c	C1	C1		II	II		
175	3042	桁	軌道桁	PC桁	上り	守恒～徳力公団前	20	1985	31	道路事業	2016	c	A	C1		I	II		
175	3043	桁	軌道桁	PC桁	下り	守恒～徳力公団前	20	1985	31	道路事業	2016	c	A	C1		I	II		
176	3043	桁	軌道桁	PC桁	上り	守恒～徳力公団前	20	1985	31	道路事業	2016	c	B	C1		I	II		
176	3049	桁	軌道桁	PC桁	下り	守恒～徳力公団前	20	1985	31	道路事業	2016	c	B	C1		I	II		
177	3049	桁	軌道桁	PC桁	上り	守恒～徳力公団前	20	1985	31	道路事業	2016	c	C1	C1		II	II		
177	3050	桁	軌道桁	PC桁	下り	守恒～徳力公団前	20	1985	31	道路事業	2016	c	C1	C1		II	II		
178	3050	桁	軌道桁	PC桁	上り	守恒～徳力公団前	20	1985	31	道路事業	2016	c	C1	C1		II	II		
178	3051	桁	軌道桁	PC桁	下り	守恒～徳力公団前	20	1985	31	道路事業	2016	c	C1	C1		II	II		
179	3051	桁	軌道桁	PC桁	上り	守恒～徳力公団前	20	1985	31	道路事業	2016	c	C1	C1		II	II		
179	3052	桁	軌道桁	PC桁	下り	守恒～徳力公団前	20	1985	31	道路事業	2016	c	C1	C1		II	II		
180	3052	桁	軌道桁	PC桁	上り	守恒～徳力公団前	20	1985	31	道路事業	2016	c	C1	C1		II	II		
180	3053	桁	軌道桁	PC桁	下り	守恒～徳力公団前	20	1985	31	道路事業	2016	c	C1	C1		II	II		
181	3053	桁	軌道桁	PC桁	上り	守恒～徳力公団前	20	1985	31	道路事業	2016	c	C1	C1		II	II		

点検総括表 : PC軌道桁

NO	桁番号 または 支柱番号	構造物 区分	部材区分	部材 種別	方向	区間	区間長 (m)	架設 年度	点検年度 平成27年(2015)									備考	
									供用 年数	事業区間	最新 点検 年次	損傷度		対策区分		補修補強 実施年度	健全度		
												ひび割 れ	そり (参考値)	ひび割 れ	そり ひび割 れ		そり		ひび割 れ
181	3054	桁	軌道桁	PC桁	下り	守恒～徳力公団前	20	1985	31	道路事業	2016	c	B	C1		I	II		
182	3054	桁	軌道桁	PC桁	上り	守恒～徳力公団前	20	1985	31	道路事業	2016	c	B	C1		I	II		
182	3055	桁	軌道桁	PC桁	下り	守恒～徳力公団前	20	1985	31	道路事業	2016	c	B	C1		I	II		
183	3055	桁	軌道桁	PC桁	上り	守恒～徳力公団前	20	1985	31	道路事業	2016	c	A	C1		I	II		
183	3056	桁	軌道桁	PC桁	下り	守恒～徳力公団前	20	1985	31	道路事業	2016	c	A	C1		I	II		
184	3056	桁	軌道桁	PC桁	上り	守恒～徳力公団前	20	1985	31	道路事業	2016	c	A	C1		I	II		
184	3057	桁	軌道桁	PC桁	下り	徳力公団前～徳力嵐山口	20	1985	31	道路事業	2016	c	C1	C2		II	III		
185	3057	桁	軌道桁	PC桁	上り	徳力公団前～徳力嵐山口	20	1985	31	道路事業	2016	c	C1	C1		II	II		
185	3058	桁	軌道桁	PC桁	下り	徳力公団前～徳力嵐山口	20	1985	31	道路事業	2016	c	C1	C1		II	II		
186	3058	桁	軌道桁	PC桁	上り	徳力公団前～徳力嵐山口	20	1985	31	道路事業	2016	c	C1	C1		II	II		
186	3059	桁	軌道桁	PC桁	下り	徳力公団前～徳力嵐山口	20	1985	31	道路事業	2016	c	C1	C1		II	II		
187	3059	桁	軌道桁	PC桁	上り	徳力公団前～徳力嵐山口	20	1985	31	道路事業	2016	c	A	C1		I	II		
187	3060	桁	軌道桁	PC桁	下り	徳力公団前～徳力嵐山口	20	1985	31	道路事業	2016	c	A	C1		I	II		
188	3060	桁	軌道桁	PC桁	上り	徳力公団前～徳力嵐山口	20	1985	31	道路事業	2016	c	A	C1		I	II		
188	3061	桁	軌道桁	PC桁	下り	徳力公団前～徳力嵐山口	20	1985	31	道路事業	2016	c	A	C1		I	II		
189	3061	桁	軌道桁	PC桁	上り	徳力公団前～徳力嵐山口	20	1985	31	道路事業	2016	c	A	C2		I	III		
189	3062	桁	軌道桁	PC桁	下り	徳力公団前～徳力嵐山口	20	1985	31	道路事業	2016	c	A	C1		I	II		
190	3062	桁	軌道桁	PC桁	上り	徳力公団前～徳力嵐山口	20	1985	31	道路事業	2016	c	A	C1		I	II		
190	3064	桁	軌道桁	PC桁	下り	徳力公団前～徳力嵐山口	20	1985	31	道路事業	2016	c	A	C1		I	II		
191	3064	桁	軌道桁	PC桁	上り	徳力公団前～徳力嵐山口	20	1985	31	道路事業	2016	c	A	C1		I	II		
191	3065	桁	軌道桁	PC桁	下り	徳力公団前～徳力嵐山口	20	1985	31	道路事業	2016	c	A	C1		I	II		
192	3065	桁	軌道桁	PC桁	上り	徳力公団前～徳力嵐山口	20	1985	31	道路事業	2016	c	A	C1		I	II		
192	3066	桁	軌道桁	PC桁	下り	徳力公団前～徳力嵐山口	20	1985	31	道路事業	2016	c	C1	C1		II	II		
193	3066	桁	軌道桁	PC桁	上り	徳力公団前～徳力嵐山口	20	1985	31	道路事業	2016	c	C1	C2		II	III		
193	3067	桁	軌道桁	PC桁	下り	徳力公団前～徳力嵐山口	20	1985	31	道路事業	2016	c	C1	C1		II	II		
194	3067	桁	軌道桁	PC桁	上り	徳力公団前～徳力嵐山口	20	1985	31	道路事業	2016	c	C1	C1		II	II		
194	3068	桁	軌道桁	PC桁	下り	徳力公団前～徳力嵐山口	20	1985	31	道路事業	2016	c	C1	C1		II	II		
195	3068	桁	軌道桁	PC桁	上り	徳力公団前～徳力嵐山口	20	1985	31	道路事業	2016	c	C1	C2		II	III		
195	3069	桁	軌道桁	PC桁	下り	徳力公団前～徳力嵐山口	20	1985	31	道路事業	2016	c	B	C1	H27年度 補修実施	I	II		
196	3069	桁	軌道桁	PC桁	上り	徳力公団前～徳力嵐山口	20	1985	31	道路事業	2016	c	C1	C2	H27年度 補修実施	II	III		

点検総括表 : PC軌道桁

NO	桁番号 または 支柱番号	構造物 区分	部材区分	部材 種別	方向	区間	区間長 (m)	架設 年度	点検年度 平成27年(2015)									備考	
									供用 年数	事業区間	最新 点検 年次	損傷度	対策区分			補修補強 実施年度	健全度		
													ひび割 れ	そり (参考値)	ひび割 れ		そり		ひび割 れ
196	3070	桁	軌道桁	PC桁	下り	徳力公園前～徳力嵐山口	20	1985	31	道路事業	2016	c	C1	C2	H27年度 補修実施	II	III		
197	3070	桁	軌道桁	PC桁	上り	徳力公園前～徳力嵐山口	20	1985	31	道路事業	2016	c	S/C1	C1	H27年度 補修実施	II	II	重点管 理桁	
197	3071	桁	軌道桁	PC桁	下り	徳力公園前～徳力嵐山口	20	1985	31	道路事業	2016	c	A	C1	H27年度 補修実施	I	II		
198	3071	桁	軌道桁	PC桁	上り	徳力公園前～徳力嵐山口	20	1985	31	道路事業	2016	c	C1	C2	H27年度 補修実施	II	III		
198	3072	桁	軌道桁	PC桁	下り	徳力公園前～徳力嵐山口	20	1985	31	道路事業	2016	c	C1	C1	H27年度 補修実施	II	II		
199	3072	桁	軌道桁	PC桁	上り	徳力公園前～徳力嵐山口	20	1985	31	道路事業	2016	c	C1	C1	H27年度 補修実施	II	II		
199	3073	桁	軌道桁	PC桁	下り	徳力公園前～徳力嵐山口	20	1985	31	道路事業	2016	c	C1	C1	H27年度 補修実施	II	II		
200	3073	桁	軌道桁	PC桁	上り	徳力公園前～徳力嵐山口	20	1985	31	道路事業	2016	c	C1	C2	H27年度 補修実施	II	III		
200	3074	桁	軌道桁	PC桁	下り	徳力公園前～徳力嵐山口	20	1985	31	道路事業	2016	c	C1	C1	H27年度 補修実施	II	II		
201	3074	桁	軌道桁	PC桁	上り	徳力公園前～徳力嵐山口	20	1985	31	道路事業	2016	c	S/C1	C2	H27年度 補修実施	II	III	重点管 理桁	
201	3076	桁	軌道桁	PC桁	下り	徳力公園前～徳力嵐山口	20	1985	31	道路事業	2016	c	S/C1	C1	H27年度 補修実施	II	II	重点管 理桁	
202	3076	桁	軌道桁	PC桁	上り	徳力公園前～徳力嵐山口	20	1985	31	道路事業	2016	c	C1	C1	H27年度 補修実施	II	II		
202	3077	桁	軌道桁	PC桁	下り	徳力公園前～徳力嵐山口	20	1985	31	道路事業	2016	c	C1	C1	H27年度 補修実施	II	II		
203	3077	桁	軌道桁	PC桁	上り	徳力公園前～徳力嵐山口	20	1985	31	道路事業	2016	c	C1	C2	H27年度 補修実施	II	III		
203	3078	桁	軌道桁	PC桁	下り	徳力公園前～徳力嵐山口	20	1985	31	道路事業	2016	c	A	C1		I	II		
204	3078	桁	軌道桁	PC桁	上り	徳力公園前～徳力嵐山口	20	1985	31	道路事業	2016	c	A	C1		I	II		
204	3079	桁	軌道桁	PC桁	下り	徳力公園前～徳力嵐山口	20	1985	31	道路事業	2016	c	A	C1		I	II		
205	3079	桁	軌道桁	PC桁	上り	徳力公園前～徳力嵐山口	20	1985	31	道路事業	2016	c	B	C1		I	II		
205	3080	桁	軌道桁	PC桁	下り	徳力公園前～徳力嵐山口	20	1985	31	道路事業	2016	c	A	C1		I	II		
206	3080	桁	軌道桁	PC桁	上り	徳力公園前～徳力嵐山口	20	1985	31	道路事業	2016	c	A	C1		I	II		
206	3081	桁	軌道桁	PC桁	下り	徳力公園前～徳力嵐山口	20	1985	31	道路事業	2016	c	A	C1		I	II		
207	3081	桁	軌道桁	PC桁	上り	徳力公園前～徳力嵐山口	20	1985	31	道路事業	2016	c	A	C1		I	II		
207	3082	桁	軌道桁	PC桁	下り	徳力公園前～徳力嵐山口	20	1985	31	道路事業	2016	c	A	C1		I	II		
208	3082	桁	軌道桁	PC桁	上り	徳力公園前～徳力嵐山口	20	1985	31	道路事業	2016	c	A	C1		I	II		
208	3083	桁	軌道桁	PC桁	下り	徳力公園前～徳力嵐山口	20	1985	31	道路事業	2016	c	A	C2		I	III		
209	3083	桁	軌道桁	PC桁	上り	徳力公園前～徳力嵐山口	20	1985	31	道路事業	2016	c	A	C1		I	II		
209	3084	桁	軌道桁	PC桁	下り	徳力公園前～徳力嵐山口	20	1985	31	道路事業	2016	c	C1	C1	H27年度 補修実施	II	II		
210	3084	桁	軌道桁	PC桁	上り	徳力公園前～徳力嵐山口	20	1985	31	道路事業	2016	c	C1	C1	H27年度 補修実施	II	II		
210	3085	桁	軌道桁	PC桁	下り	徳力公園前～徳力嵐山口	20	1985	31	道路事業	2016	c	C1	C1	H27年度 補修実施	II	II		
211	3085	桁	軌道桁	PC桁	上り	徳力公園前～徳力嵐山口	20	1985	31	道路事業	2016	c	C1	C1	H27年度 補修実施	II	II		

点検総括表 : PC軌道桁

NO	桁番号 または 支柱番号	構造物 区分	部材区分	部材 種別	方向	区間	区間長 (m)	架設 年度	点検年度 平成27年(2015)									備考	
									供用 年数	事業区間	最新 点検 年次	損傷度	対策区分			補修補強 実施年度	健全度		
													ひび割 れ	そり (参考値)	ひび割 れ		そり		ひび割 れ
211	3086	桁	軌道桁	PC桁	下り	徳力公園前～徳力嵐山口	20	1985	31	道路事業	2016	c	C1	C1	H27年度 補修実施	II	II		
212	3086	桁	軌道桁	PC桁	上り	徳力公園前～徳力嵐山口	20	1985	31	道路事業	2016	c	B	C1	H27年度 補修実施	I	II		
212	3087	桁	軌道桁	PC桁	下り	徳力公園前～徳力嵐山口	20	1985	31	道路事業	2016	c	C1	C1	H27年度 補修実施	II	II		
213	3087	桁	軌道桁	PC桁	上り	徳力公園前～徳力嵐山口	20	1985	31	道路事業	2016	c	C1	C1	H27年度 補修実施	II	II		
213	3088	桁	軌道桁	PC桁	下り	徳力公園前～徳力嵐山口	20	1985	31	道路事業	2016	c	C1	C1		II	II		
214	3088	桁	軌道桁	PC桁	上り	徳力公園前～徳力嵐山口	20	1985	31	道路事業	2016	c	C1	C2		II	III		
214	3089	桁	軌道桁	PC桁	下り	徳力公園前～徳力嵐山口	20	1985	31	道路事業	2016	c	B	C2		I	III		
215	3089	桁	軌道桁	PC桁	上り	徳力公園前～徳力嵐山口	20	1985	31	道路事業	2016	c	B	C2		I	III		
215	3090	桁	軌道桁	PC桁	下り	徳力公園前～徳力嵐山口	20	1985	31	道路事業	2016	c	A	C1		I	II		
216	3090	桁	軌道桁	PC桁	上り	徳力公園前～徳力嵐山口	20	1985	31	道路事業	2016	c	A	C1		I	II		
216	3091	桁	軌道桁	PC桁	下り	徳力公園前～徳力嵐山口	20	1985	31	道路事業	2016	c	B	C1		I	II		
217	3091	桁	軌道桁	PC桁	上り	徳力公園前～徳力嵐山口	20	1985	31	道路事業	2016	c	A	C1		I	II		
217	3092	桁	軌道桁	PC桁	下り	徳力嵐山口～志井	20	1985	31	道路事業	2016	c	B	C1		I	II		
218	3092	桁	軌道桁	PC桁	上り	徳力嵐山口～志井	20	1985	31	道路事業	2016	c	C1	C2		II	III		
218	3093	桁	軌道桁	PC桁	下り	徳力嵐山口～志井	20	1985	31	道路事業	2016	c	C1	C2		II	III		
219	3093	桁	軌道桁	PC桁	上り	徳力嵐山口～志井	20	1985	31	道路事業	2016	c	C1	C2		II	III		
219	3094	桁	軌道桁	PC桁	下り	徳力嵐山口～志井	20	1985	31	道路事業	2016	c	A	C1		I	II		
220	3094	桁	軌道桁	PC桁	上り	徳力嵐山口～志井	20	1985	31	道路事業	2016	c	A	C2		I	III		
220	4001	桁	軌道桁	PC桁	上り	11徳力嵐山口～志井	20	1985	31	道路事業	2016	c	A	C2		I	III		
221	4001	桁	軌道桁	PC桁	下り	11徳力嵐山口～志井	20	1985	31	道路事業	2016	c	A	C2		I	III		
221	4002	桁	軌道桁	PC桁	下り	11徳力嵐山口～志井	20	1985	31	街路事業	2016	c	A	C1		I	II		
222	4002	桁	軌道桁	PC桁	上り	11徳力嵐山口～志井	20	1985	31	街路事業	2016	c	A	C2		I	III		
222	4003	桁	軌道桁	PC桁	上り	11徳力嵐山口～志井	20	1985	31	街路事業	2016	c	A	C2		I	III		
223	4003	桁	軌道桁	PC桁	下り	11徳力嵐山口～志井	20	1985	31	街路事業	2016	c	A	C1		I	II		
223	4004	桁	軌道桁	PC桁	上り	11徳力嵐山口～志井	20	1985	31	街路事業	2016	c	A	C1		I	II		
224	4004	桁	軌道桁	PC桁	下り	11徳力嵐山口～志井	20	1985	31	街路事業	2016	c	A	C1		I	II		
224	4005	桁	軌道桁	PC桁	下り	11徳力嵐山口～志井	20	1985	31	街路事業	2016	c	A	C1		I	II		
225	4005	桁	軌道桁	PC桁	上り	11徳力嵐山口～志井	20	1985	31	街路事業	2016	c	A	C1		I	II		
225	4006	桁	軌道桁	PC桁	上り	11徳力嵐山口～志井	20	1985	31	街路事業	2016	c	A	C1		I	II		
226	4006	桁	軌道桁	PC桁	下り	11徳力嵐山口～志井	20	1985	31	街路事業	2016	c	A	C1		I	II		

点検総括表：PC軌道桁

NO	桁番号 または 支柱番号	構造物 区分	部材区分	部材 種別	方向	区間	区間長 (m)	架設 年度	点検年度 平成27年(2015)										備考
									供用 年数	事業区間	最新 点検 年次	損傷度	対策区分			補修補強 実施年度	健全度		
													ひび割 れ	そり (参考値)	ひび割 れ		そり	ひび割 れ	
226	4007	桁	軌道桁	PC桁	上り	11徳力嵐山口～志井	20	1985	31	街路事業	2016	c	A	C1		I	II		
227	4007	桁	軌道桁	PC桁	下り	11徳力嵐山口～志井	20	1985	31	街路事業	2016	c	A	C1		I	II		
227	4008	桁	軌道桁	PC桁	上り	11徳力嵐山口～志井	20	1985	31	街路事業	2016	c	C1	C1		II	II		
228	4008	桁	軌道桁	PC桁	下り	11徳力嵐山口～志井	20	1985	31	街路事業	2016	c	C1	C1		II	II		
228	4009	桁	軌道桁	PC桁	下り	11徳力嵐山口～志井	20	1985	31	街路事業	2016	c	C1	C1		II	II		
229	4009	桁	軌道桁	PC桁	上り	11徳力嵐山口～志井	20	1985	31	街路事業	2016	c	C1	C1		II	II		
229	4010	桁	軌道桁	PC桁	下り	11徳力嵐山口～志井	20	1985	31	街路事業	2016	c	C1	C2		II	III		
230	4010	桁	軌道桁	PC桁	上り	11徳力嵐山口～志井	20	1985	31	街路事業	2016	c	C1	C1		II	II		
230	4011	桁	軌道桁	PC桁	上り	11徳力嵐山口～志井	20	1985	31	街路事業	2016	c	C1	C1		II	II		
231	4011	桁	軌道桁	PC桁	下り	11徳力嵐山口～志井	20	1985	31	街路事業	2016	c	B	C1		I	II		
231	4012	桁	軌道桁	PC桁	上り	11徳力嵐山口～志井	20	1985	31	街路事業	2016	c	A	C1		I	II		
232	4012	桁	軌道桁	PC桁	下り	11徳力嵐山口～志井	20	1985	31	街路事業	2016	c	B	C1		I	II		
232	4013	桁	軌道桁	PC桁	上り	11徳力嵐山口～志井	20	1985	31	街路事業	2016	c	C1	C1		II	II		
233	4013	桁	軌道桁	PC桁	下り	11徳力嵐山口～志井	20	1985	31	街路事業	2016	c	C1	C2		II	III		
233	4014	桁	軌道桁	PC桁	上り	11徳力嵐山口～志井	20	1985	31	街路事業	2016	c	C1	C2		II	III		
234	4014	桁	軌道桁	PC桁	下り	11徳力嵐山口～志井	20	1985	31	街路事業	2016	c	C1	C1		II	II		
234	4015	桁	軌道桁	PC桁	下り	11徳力嵐山口～志井	20	1985	31	街路事業	2016	c	C1	C2		II	III		
235	4015	桁	軌道桁	PC桁	上り	11徳力嵐山口～志井	20	1985	31	街路事業	2016	c	C1	C2		II	III		
235	4016	桁	軌道桁	PC桁	下り	11徳力嵐山口～志井	20	1985	31	街路事業	2016	c	C1	C2		II	III		
236	4016	桁	軌道桁	PC桁	上り	11徳力嵐山口～志井	20	1985	31	街路事業	2016	c	C1	C2		II	III		
236	4017	桁	軌道桁	PC桁	下り	11徳力嵐山口～志井	20	1985	31	街路事業	2016	c	C1	C2		II	III		
237	4017	桁	軌道桁	PC桁	上り	11徳力嵐山口～志井	20	1985	31	街路事業	2016	c	C1	C2		II	III		
237	4018	桁	軌道桁	PC桁	下り	11徳力嵐山口～志井	20	1985	31	街路事業	2016	c	C1	C2		II	III		
238	4018	桁	軌道桁	PC桁	上り	11徳力嵐山口～志井	20	1985	31	街路事業	2016	c	C1	C2		II	III		
238	4019	桁	軌道桁	PC桁	下り	11徳力嵐山口～志井	20	1985	31	街路事業	2016	c	A	C1		I	II		
239	4019	桁	軌道桁	PC桁	上り	11徳力嵐山口～志井	20	1985	31	街路事業	2016	c	C1	C1		II	II		
239	4020	桁	軌道桁	PC桁	下り	11徳力嵐山口～志井	20	1985	31	街路事業	2016	c	C1	C1		II	II		
240	4020	桁	軌道桁	PC桁	上り	11徳力嵐山口～志井	20	1985	31	街路事業	2016	c	C1	C2		II	III		
240	4021	桁	軌道桁	PC桁	下り	11徳力嵐山口～志井	20	1985	31	街路事業	2016	c	C1	C1		II	II		
241	4021	桁	軌道桁	PC桁	上り	11徳力嵐山口～志井	20	1985	31	街路事業	2016	c	A	C2		I	III		

点検総括表 : PC軌道桁

NO	桁番号 または 支柱番号	構造物 区分	部材区分	部材 種別	方向	区間	区間長 (m)	架設 年度	点検年度 平成27年(2015)									備考	
									供用 年数	事業区間	最新 点検 年次	損傷度	対策区分			補修補強 実施年度	健全度		
													ひび割 れ	そり (参考値)	ひび割 れ		そり		ひび割 れ
241	4022	桁	軌道桁	PC桁	上り	11徳力嵐山口～志井	20	1985	31	街路事業	2016	c	A	C1		I	II		
242	4022	桁	軌道桁	PC桁	下り	11徳力嵐山口～志井	20	1985	31	街路事業	2016	c	A	C1		I	II		
242	4024	桁	軌道桁	PC桁	上り	11徳力嵐山口～志井	20	1985	31	街路事業	2016	c	C1	C2		II	III		
243	4024	桁	軌道桁	PC桁	下り	11徳力嵐山口～志井	20	1985	31	街路事業	2016	c	C1	C2		II	III		
243	4025	桁	軌道桁	PC桁	下り	11徳力嵐山口～志井	20	1985	31	街路事業	2016	c	C1	C1		II	II		
244	4025	桁	軌道桁	PC桁	上り	11徳力嵐山口～志井	20	1985	31	街路事業	2016	c	C1	C1		II	II		
244	4026	桁	軌道桁	PC桁	上り	11徳力嵐山口～志井	20	1985	31	街路事業	2016	c	C1	C1		II	II		
245	4026	桁	軌道桁	PC桁	下り	11徳力嵐山口～志井	20	1985	31	街路事業	2016	c	C1	C1		II	II		
245	4027	桁	軌道桁	PC桁	上り	11徳力嵐山口～志井	20	1985	31	街路事業	2016	c	A	C1		I	II		
246	4027	桁	軌道桁	PC桁	下り	11徳力嵐山口～志井	20	1985	31	街路事業	2016	c	A	C2		I	III		
246	4028	桁	軌道桁	PC桁	下り	11徳力嵐山口～志井	20	1985	31	街路事業	2016	c	A	C1		I	II		
247	4028	桁	軌道桁	PC桁	上り	11徳力嵐山口～志井	20	1985	31	街路事業	2016	c	B	C1		I	II		
247	4029	桁	軌道桁	PC桁	上り	11徳力嵐山口～志井	20	1985	31	街路事業	2016	c	A	C1		I	II		
248	4029	桁	軌道桁	PC桁	下り	11徳力嵐山口～志井	20	1985	31	街路事業	2016	c	A	C1		I	II		
248	4034	桁	軌道桁	PC桁	上り	11徳力嵐山口～志井	20	1985	31	街路事業	2016	c	A	C1		I	II		
249	4034	桁	軌道桁	PC桁	下り	11徳力嵐山口～志井	20	1985	31	街路事業	2016	c	A	C2		I	III		
249	4035	桁	軌道桁	PC桁	下り	11徳力嵐山口～志井	20	1985	31	街路事業	2016	c	A	C1		I	II		
250	4035	桁	軌道桁	PC桁	上り	11徳力嵐山口～志井	20	1985	31	街路事業	2016	c	B	C1		I	II		
250	4036	桁	軌道桁	PC桁	上り	11徳力嵐山口～志井	20	1985	31	街路事業	2016	c	A	C1		I	II		
251	4036	桁	軌道桁	PC桁	下り	11徳力嵐山口～志井	20	1985	31	街路事業	2016	c	A	C1		I	II		
251	4037	桁	軌道桁	PC桁	下り	11徳力嵐山口～志井	20	1985	31	街路事業	2016	c	A	C1		I	II		
252	4037	桁	軌道桁	PC桁	上り	11徳力嵐山口～志井	20	1985	31	街路事業	2016	c	A	C1		I	II		
252	4038	桁	軌道桁	PC桁	下り	12志井～企救丘	20	1985	31	街路事業	2016	c	B	C1		I	II		
253	4038	桁	軌道桁	PC桁	上り	12志井～企救丘	20	1985	31	街路事業	2016	c	A	C1		I	II		
253	4039	桁	軌道桁	PC桁	下り	12志井～企救丘	20	1985	31	街路事業	2016	c	A	C1		I	II		
254	4039	桁	軌道桁	PC桁	上り	12志井～企救丘	20	1985	31	街路事業	2016	c	A	C1		I	II		
254	4040	桁	軌道桁	PC桁	上り	12志井～企救丘	20	1985	31	街路事業	2016	c	B	C1		I	II		
255	4040	桁	軌道桁	PC桁	下り	12志井～企救丘	20	1985	31	街路事業	2016	c	B	C1		I	II		
255	4042	桁	軌道桁	PC桁	下り	12志井～企救丘	20	1985	31	街路事業	2016	c	A	C1		I	II		
256	4042	桁	軌道桁	PC桁	上り	12志井～企救丘	20	1985	31	街路事業	2016	c	B	C1		I	II		

点検総括表 : PC軌道桁

NO	桁番号 または 支柱番号	構造物 区分	部材区分	部材 種別	方向	区間	区間長 (m)	架設 年度	点検年度 平成27年(2015)										備考
									供用 年数	事業区間	最新 点検 年次	損傷度	対策区分			補修補強 実施年度	健全度		
													ひび割 れ	そり (参考値)	ひび割 れ		そり	ひび割 れ	
256	4043	桁	軌道桁	PC桁	下り	12志井～企救丘	20	1985	31	街路事業	2016	c	A	C1		I	II		
257	4043	桁	軌道桁	PC桁	上り	12志井～企救丘	20	1985	31	街路事業	2016	c	A	C1		I	II		
257	4044	桁	軌道桁	PC桁	上り	12志井～企救丘	20	1985	31	街路事業	2016	c	A	C1		I	II		
258	4044	桁	軌道桁	PC桁	下り	12志井～企救丘	20	1985	31	街路事業	2016	c	A	C1		I	II		
258	4045	桁	軌道桁	PC桁	下り	12志井～企救丘	20	1985	31	街路事業	2016	c	B	C1		I	II		
259	4045	桁	軌道桁	PC桁	上り	12志井～企救丘	20	1985	31	街路事業	2016	c	A	C1		I	II		
259	4046	桁	軌道桁	PC桁	上り	12志井～企救丘	20	1985	31	街路事業	2016	c	A	C1		I	II		
260	4046	桁	軌道桁	PC桁	下り	12志井～企救丘	20	1985	31	街路事業	2016	c	A	C1		I	II		
260	4047	桁	軌道桁	PC桁	下り	12志井～企救丘	20	1985	31	街路事業	2016	c	A	C1		I	II		
261	4047	桁	軌道桁	PC桁	上り	12志井～企救丘	20	1985	31	街路事業	2016	c	A	C1		I	II		
261	4048	桁	軌道桁	PC桁	下り	12志井～企救丘	20	1985	31	街路事業	2016	c	A	C1		I	II		
262	4048	桁	軌道桁	PC桁	上り	12志井～企救丘	20	1985	31	街路事業	2016	c	B	C1		I	II		
262	4049	桁	軌道桁	PC桁	下り	12志井～企救丘	20	1985	31	街路事業	2016	c	B	C1		I	II		
263	4049	桁	軌道桁	PC桁	上り	12志井～企救丘	20	1985	31	街路事業	2016	c	B	C1		I	II		
263	4050	桁	軌道桁	PC桁	下り	12志井～企救丘	20	1985	31	街路事業	2016	c	B	C1		I	II		
264	4050	桁	軌道桁	PC桁	上り	12志井～企救丘	20	1985	31	街路事業	2016	c	B	C1		I	II		
264	4051	桁	軌道桁	PC桁	上り	12志井～企救丘	20	1985	31	街路事業	2016	c	A	C1		I	II		
265	4051	桁	軌道桁	PC桁	下り	12志井～企救丘	20	1985	31	街路事業	2016	c	B	C1		I	II		
265	4052	桁	軌道桁	PC桁	上り	12志井～企救丘	20	1985	31	街路事業	2016	c	A	C1		I	II		
266	4052	桁	軌道桁	PC桁	下り	12志井～企救丘	20	1985	31	街路事業	2016	c	A	C1		I	II		
266	4055	桁	軌道桁	PC桁	上り	12志井～企救丘	20	1985	31	街路事業	2016	c	A	C1		I	II		
267	4055	桁	軌道桁	PC桁	下り	12志井～企救丘	20	1985	31	街路事業	2016	c	B	C1		I	II		
267	4056	桁	軌道桁	PC桁	上り	12志井～企救丘	20	1985	31	街路事業	2016	c	C1	C1		II	II		
268	4056	桁	軌道桁	PC桁	下り	12志井～企救丘	20	1985	31	街路事業	2016	c	A	C1		I	II		
268	4057	桁	軌道桁	PC桁	上り	12志井～企救丘	20	1985	31	街路事業	2016	c	A	C1		I	II		
269	4057	桁	軌道桁	PC桁	下り	12志井～企救丘	20	1985	31	街路事業	2016	c	B	C1		I	II		
269	4058	桁	軌道桁	PC桁	下り	12志井～企救丘	20	1985	31	街路事業	2016	c	C1	C1		II	II		
270	4058	桁	軌道桁	PC桁	上り	12志井～企救丘	20	1985	31	街路事業	2016	c	A	C1		I	II		
270	4059	桁	軌道桁	PC桁	下り	12志井～企救丘	20	1985	31	街路事業	2016	c	C1	C1		II	II		
271	4059	桁	軌道桁	PC桁	上り	12志井～企救丘	20	1985	31	街路事業	2016	c	B	C1		I	II		

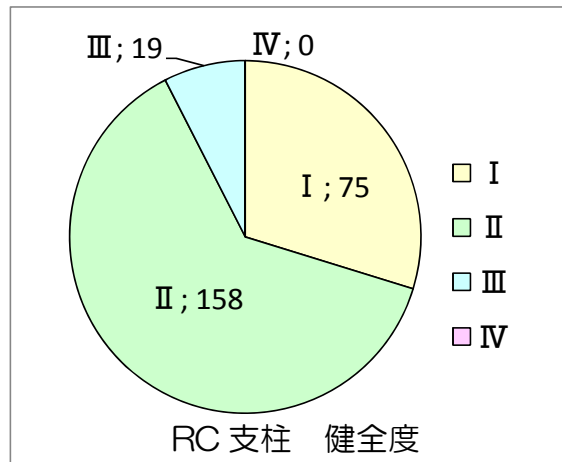
点検総括表 : PC軌道桁

NO	桁番号 または 支柱番号	構造物 区分	部材区分	部材 種別	方向	区間	区間長 (m)	架設 年度	点検年度 平成27年(2015)									備考
									供用 年数	事業区間	最新 点検 年次	損傷度			補修補強 実施年度	健全度		
												ひび割 れ	そり (参考値)	ひび割 れ		そり	ひび割 れ	
271	4060	桁	軌道桁	PC桁	下り	12志井～企救丘	20	1985	31	街路事業	2016	c	B	C1		I	II	
272	4060	桁	軌道桁	PC桁	上り	12志井～企救丘	20	1985	31	街路事業	2016	c	A	C1		I	II	
272	4061	桁	軌道桁	PC桁	下り	12志井～企救丘	20	1985	31	街路事業	2016	c	C1	C1		II	II	
273	4061	桁	軌道桁	PC桁	上り	12志井～企救丘	20	1985	31	街路事業	2016	c	A	C1		I	II	
273	4062	桁	軌道桁	PC桁	下り	12志井～企救丘	20	1985	31	街路事業	2016	c	A	C1		I	II	
274	4062	桁	軌道桁	PC桁	上り	12志井～企救丘	20	1985	31	街路事業	2016	c	A	C1		I	II	
274	4063	桁	軌道桁	PC桁	下り	12志井～企救丘	20	1985	31	街路事業	2016	c	B	C1		I	II	
275	4063	桁	軌道桁	PC桁	上り	12志井～企救丘	20	1985	31	街路事業	2016	c	A	C1		I	II	
275	4065	桁	軌道桁	PC桁	上り	12志井～企救丘	20	1985	31	街路事業	2016	c	B	C1		I	II	
276	4065	桁	軌道桁	PC桁	下り	12志井～企救丘	20	1985	31	街路事業	2016	c	B	C1		I	II	
276	4066	桁	軌道桁	PC桁	上り	12志井～企救丘	20	1985	31	街路事業	2016	c	A	C1		I	II	
277	4066	桁	軌道桁	PC桁	下り	12志井～企救丘	20	1985	31	街路事業	2016	c	A	C1		I	II	
277	4067	桁	軌道桁	PC桁	上り	12志井～企救丘	20	1985	31	街路事業	2016	c	A	C1		I	II	
278	4067	桁	軌道桁	PC桁	下り	12志井～企救丘	20	1985	31	街路事業	2016	c	B	C1		I	II	
278	4068	桁	軌道桁	PC桁	下り	12志井～企救丘	20	1985	31	街路事業	2016	c	A	C1		I	II	
279	4068	桁	軌道桁	PC桁	上り	12志井～企救丘	20	1985	31	街路事業	2016	c	A	C1		I	II	
279	4069	桁	軌道桁	PC桁	下り	13企救丘～基地	20	1985	31	街路事業	2016	c	B	C1		I	II	
280	4069	桁	軌道桁	PC桁	上り	13企救丘～基地	20	1985	31	街路事業	2016	c	A	C1		I	II	
280	4070	桁	軌道桁	PC桁	下り	13企救丘～基地	20	1985	31	街路事業	2016	c	B	C1		I	II	
281	4070	桁	軌道桁	PC桁	上り	13企救丘～基地	20	1985	31	街路事業	2016	c	B	C1		I	II	
281	4071	桁	軌道桁	PC桁	上り	13企救丘～基地	20	1985	31	街路事業	2016	c	A	C1		I	II	
282	4071	桁	軌道桁	PC桁	下り	13企救丘～基地	20	1985	31	街路事業	2016	c	A	C2		I	III	
282	4072	桁	軌道桁	PC桁	下り	13企救丘～基地	20	1985	31	街路事業	2016	c	A	C1		I	II	
283	4073	桁	軌道桁	PC桁	上り	13企救丘～基地	20	1985	31		2016	a		A		I	I	
283	4074	桁	軌道桁	PC桁	上り	13企救丘～基地	20	1985	31		2016	a		A		I	I	

●RC 支柱

○代表健全度 : Ⅲ

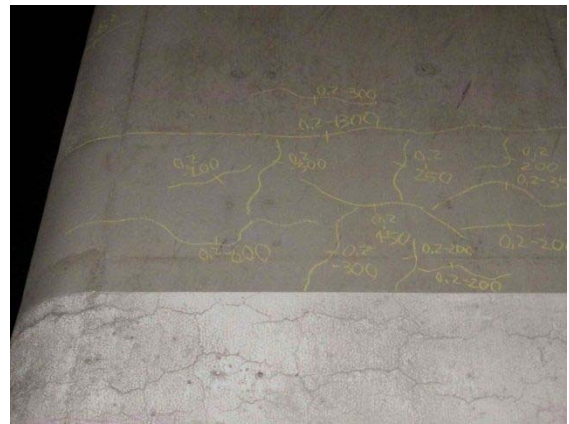
○健全度集計 :



○損傷状況 : 以下に、RC 支柱の損傷状況を示す（写真は、代表健全度：Ⅲのもの）。



RC 支柱 全景



RC 支柱 ひび割れ



RC 支柱 剥離・鉄筋露出



RC 支柱 剥離・鉄筋露出（拡大）

点検総括表 : RC支柱

NO	桁番号 または 支柱番号	構造物 区分	部材区分	部材 種別	方向	区間	区間長 (m)	点検年度 平成27年(2015)							備考	
								供用 年数	事業区間	最新 点検 年次	損傷度	対策区分	補修補強 実施年度	健全度		
1	1P9	支柱	RC支柱	柱部	-	平和通～旦過	-	30	街路事業	2015	d	a	C1		II	
2	1P10	支柱	RC支柱	柱部	-	平和通～旦過	-	30	街路事業	2015	e	a	C1		II	
3	1P11	支柱	RC支柱	柱部	-	平和通～旦過	-	30	街路事業	2015	e	a	C1		II	
4	1P77	支柱	RC支柱	梁部・柱部	-	三萩野～片野	-	30	街路事業	2015	d	d	C1	H27年度 柱部補修	II	
5	1P78	支柱	RC支柱	梁部・柱部	-	三萩野～片野	-	30	街路事業	2015	d	d	C1	H27年度 柱部補修	II	
6	1P79	支柱	RC支柱	梁部・柱部	-	三萩野～片野	-	30	街路事業	2015	e	a	C1	H27年度 柱部補修	II	
7	1P80	支柱	RC支柱	梁部・柱部	-	三萩野～片野	-	30	街路事業	2015	e	d	C1	H27年度 柱部補修	II	
8	1P81	支柱	RC支柱	梁部・柱部	-	三萩野～片野	-	30	街路事業	2015	e	d	C2	H27年度 柱部補修	III	
9	1P82	支柱	RC支柱	梁部・柱部	-	三萩野～片野	-	30	街路事業	2015	d	d	C1	H27年度 柱部補修	II	
10	1P83	支柱	RC支柱	梁部・柱部	-	三萩野～片野	-	30	街路事業	2015	e	d	C1	H27年度 柱部補修	II	
11	1P84	支柱	RC支柱	梁部・柱部	-	三萩野～片野	-	30	街路事業	2015	e	d	C1	H27年度 柱部補修	II	
12	1P85	支柱	RC支柱	梁部・柱部	-	三萩野～片野	-	30	街路事業	2015	e	e	C2	H27年度 柱部補修	III	
13	1P86	支柱	RC支柱	梁部・柱部	-	三萩野～片野	-	30	街路事業	2015	e	d	C1	H28年度 柱部補修	II	
14	1P87	支柱	RC支柱	梁部・柱部	-	三萩野～片野	-	30	街路事業	2015	e	d	C1	H28年度 柱部補修	II	
15	1P88	支柱	RC支柱	梁部・柱部	-	三萩野～片野	-	30	街路事業	2015	d	d	C1	H28年度 柱部補修	II	
16	1P89	支柱	RC支柱	梁部・柱部	-	三萩野～片野	-	30	街路事業	2015	e	d	C1	H28年度 柱部補修	II	
17	1P90	支柱	RC支柱	梁部・柱部	-	三萩野～片野	-	30	街路事業	2015	e	d	C1	H28年度 柱部補修	II	
18	1P91	支柱	RC支柱	梁部・柱部	-	三萩野～片野	-	30	街路事業	2015	d	e	C2	H28年度 柱部補修	III	
19	1P92	支柱	RC支柱	梁部・柱部	-	三萩野～片野	-	30	街路事業	2015	e	d	C2		III	
20	1P100	支柱	RC支柱	梁部・柱部	-	片野～城野	-	30	街路事業	2015	e	c	C1	H28年度 柱部補修	II	
21	1P101	支柱	RC支柱	梁部・柱部	-	片野～城野	-	30	街路事業	2015	e	d	C1	H28年度 柱部補修	II	
22	2P002	支柱	RC支柱	梁部・支柱部	-	片野～城野	-	30	道路事業	2015	d	a	C1	H28年度 柱部補修	II	
23	2P003	支柱	RC支柱	梁部・支柱部	-	片野～城野	-	30	道路事業	2015	b	d	C1	H28年度 柱部補修	II	
24	2P004	支柱	RC支柱	梁部・支柱部	-	片野～城野	-	30	道路事業	2015	c	a	C1	H24年度 梁部補修	II	
25	2P005	支柱	RC支柱	梁部・支柱部	-	片野～城野	-	30	道路事業	2015	a	d	C1	H24年度 梁部補修	II	
26	2P008	支柱	RC支柱	梁部・支柱部	-	片野～城野	-	30	道路事業	2015	c	d	C1	H24年度 梁部補修	II	
27	2P009	支柱	RC支柱	梁部・支柱部	-	片野～城野	-	30	道路事業	2015	d	c	C1	H24年度 梁部補修	II	
28	2P010	支柱	RC支柱	梁部・支柱部	-	片野～城野	-	30	道路事業	2015	d	d	C1	H24年度 梁部補修	II	
29	2P011	支柱	RC支柱	梁部・支柱部	-	片野～城野	-	30	道路事業	2015	e	a	C1		II	

点検総括表 : RC支柱

NO	桁番号 または 支柱番号	構造物 区分	部材区分	部材 種別	方向	区間	区間長 (m)	点検年度 平成27年(2015)								備考
								供用 年数	事業区間	最新 点検 年次	損傷度		対策区分	補修補強 実施年度	健全度	
30	2P012	支柱	RC支柱	梁部・支柱部	-	片野～城野	-	30	道路事業	2015	e	d	C1		II	
31	2P013	支柱	RC支柱	梁部	-	片野～城野	-	30	道路事業	2015	d	a	C1		II	
32	2P014	支柱	RC支柱	梁部	-	片野～城野	-	30	道路事業	2015	a	a	A	H24・26年度 補修実施	I	
33	2P015	支柱	RC支柱	梁部	-	片野～城野	-	30	道路事業	2015	a	a	A	H24・26年度 補修実施	I	
34	2P016	支柱	RC支柱	梁部	-	片野～城野	-	30	道路事業	2015	a	a	A	H24・26年度 補修実施	I	
35	2P017	支柱	RC支柱	梁部	-	片野～城野	-	30	道路事業	2015	a	a	A	H24・26年度 補修実施	I	
36	2P018	支柱	RC支柱	梁部	-	片野～城野	-	30	道路事業	2015	a	a	A	H24・26年度 補修実施	I	
37	2P019	支柱	RC支柱	梁部	-	片野～城野	-	30	道路事業	2015	a	a	A	H24・26年度 補修実施	I	
38	2P020	支柱	RC支柱	梁部	-	片野～城野	-	30	道路事業	2015	a	a	A	H24・26年度 補修実施	I	
39	2P021	支柱	RC支柱	梁部	-	片野～城野	-	30	道路事業	2015	a	a	A	H24・26年度 補修実施	I	
40	2P022	支柱	RC支柱	梁部	-	片野～城野	-	30	道路事業	2015	a	a	A	H24・26年度 補修実施	I	
41	2P023	支柱	RC支柱	梁部	-	片野～城野	-	30	道路事業	2015	a	a	A	H24・26年度 補修実施	I	
42	2P024	支柱	RC支柱	梁部	-	片野～城野	-	30	道路事業	2015	a	a	A	H24・26年度 補修実施	I	
43	2P025	支柱	RC支柱	梁部	-	片野～城野	-	30	道路事業	2015	d	a	C1		II	
44	2P026	支柱	RC支柱	梁部	-	片野～城野	-	30	道路事業	2015	c	a	C1		II	
45	2P027	支柱	RC支柱	支柱部	-	片野～城野	-	30	道路事業	2015	c	d	C1		II	
46	2P028	支柱	RC支柱	梁部・支柱部	-	城野～北方	-	30	道路事業	2015	e	d	C1		II	
47	2P029	支柱	RC支柱	梁部・支柱部	-	城野～北方	-	30	道路事業	2015	d	a	B	H24・25年度 補修実施	I	
48	2P030	支柱	RC支柱	梁部・支柱部	-	城野～北方	-	30	道路事業	2015	d	a	B	H24・25年度 補修実施	I	
49	2P031	支柱	RC支柱	梁部・支柱部	-	城野～北方	-	30	道路事業	2015	c	a	A	H24・25年度 補修実施	I	
50	2P032	支柱	RC支柱	梁部・支柱部	-	城野～北方	-	30	道路事業	2015	c	a	A	H24・25年度 補修実施	I	
51	2P033	支柱	RC支柱	梁部・支柱部	-	城野～北方	-	30	道路事業	2015	b	a	A	H24・25年度 補修実施	I	
52	2P034	支柱	RC支柱	梁部・支柱部	-	城野～北方	-	30	道路事業	2015	c	a	A	H24・25年度 補修実施	I	
53	2P035	支柱	RC支柱	梁部	-	城野～北方	-	30	道路事業	2015	a	a	A	H24・26年度 補修実施	I	
54	2P036	支柱	RC支柱	梁部	-	城野～北方	-	30	道路事業	2015	a	a	A	H24・26年度 補修実施	I	
55	2P037	支柱	RC支柱	梁部	-	城野～北方	-	30	道路事業	2015	a	a	A	H24・26年度 補修実施	I	
56	2P038	支柱	RC支柱	梁部	-	城野～北方	-	30	道路事業	2015	a	a	A	H24・26年度 補修実施	I	
57	2P039	支柱	RC支柱	梁部	-	城野～北方	-	30	道路事業	2015	a	a	A	H24・26年度 補修実施	I	
58	2P042	支柱	RC支柱	梁部	-	城野～北方	-	30	道路事業	2015	a	a	A	H24・26年度 補修実施	I	

点検総括表：RC支柱

NO	桁番号 または 支柱番号	構造物 区分	部材区分	部材 種別	方向	区間	区間長 (m)	点検年度 平成27年(2015)							備考	
								供用 年数	事業区間	最新 点検 年次	損傷度	対策区分	補修補強 実施年度	健全度		
59	2P044	支柱	RC支柱	梁部	-	城野～北方	-	30	道路事業	2015	a	a	A	H24・26年度 補修実施	I	
60	2P045	支柱	RC支柱	梁部・支柱部	-	城野～北方	-	30	道路事業	2015	a	a	A	H24年度 補修実施	I	
61	2P046	支柱	RC支柱	梁部	-	城野～北方	-	30	道路事業	2015	a	a	A	H24年度 補修実施	I	
62	2P047	支柱	RC支柱	梁部	-	城野～北方	-	30	道路事業	2015	a	a	A	H24年度 補修実施	I	
63	2P048	支柱	RC支柱	梁部	-	城野～北方	-	30	道路事業	2015	a	a	A	H24年度 補修実施	I	
64	2P049	支柱	RC支柱	梁部	-	城野～北方	-	30	道路事業	2015	a	a	A	H24年度 補修実施	I	
65	2P050	支柱	RC支柱	梁部	-	城野～北方	-	30	道路事業	2015	c	a	A	H24年度 補修実施	I	
66	2P051	支柱	RC支柱	梁部	-	城野～北方	-	30	道路事業	2015	a	a	A	H24年度 補修実施	I	
67	2P052	支柱	RC支柱	梁部	-	城野～北方	-	30	道路事業	2015	e	a	B	H24年度 補修実施	I	
68	2P053	支柱	RC支柱	梁部	-	城野～北方	-	30	道路事業	2015	a	a	A	H24年度 補修実施	I	
69	2P054	支柱	RC支柱	梁部	-	城野～北方	-	30	道路事業	2015	a	a	A	H24年度 補修実施	I	
70	2P055	支柱	RC支柱	梁部	-	城野～北方	-	30	道路事業	2015	a	a	A	H24年度 補修実施	I	
71	2P056	支柱	RC支柱	梁部	-	城野～北方	-	30	道路事業	2015	a	a	A	H24年度 補修実施	I	
72	2P057	支柱	RC支柱	梁部	-	城野～北方	-	30	道路事業	2015	a	a	A	H24年度 補修実施	I	
73	2P058	支柱	RC支柱	梁部	-	城野～北方	-	30	道路事業	2015	a	a	A	H24年度 補修実施	I	
74	2P059	支柱	RC支柱	梁部	-	城野～北方	-	30	道路事業	2015	a	a	A	H24年度 補修実施	I	
75	2P060	支柱	RC支柱	梁部	-	城野～北方	-	30	道路事業	2015	a	c	C1	H24年度 補修実施	II	
76	2P061	支柱	RC支柱	梁部	-	城野～北方	-	30	道路事業	2015	a	a	A	H24年度 補修実施	I	
77	2P062	支柱	RC支柱	梁部	-	城野～北方	-	30	道路事業	2015	a	a	A	H24年度 補修実施	I	
78	2P063	支柱	RC支柱	梁部	-	城野～北方	-	30	道路事業	2015	a	a	A	H24年度 補修実施	I	
79	2P064	支柱	RC支柱	梁部	-	城野～北方	-	30	道路事業	2015	a	a	A	H24年度 補修実施	I	
80	2P065	支柱	RC支柱	梁部	-	城野～北方	-	30	道路事業	2015	a	a	A	H24年度 補修実施	I	
81	2P066	支柱	RC支柱	梁部	-	城野～北方	-	30	道路事業	2015	a	a	A	H24年度 補修実施	I	
82	2P067	支柱	RC支柱	梁部	-	城野～北方	-	30	道路事業	2015	e	a	A	H24年度 補修実施	I	
83	2P068	支柱	RC支柱	梁部	-	城野～北方	-	30	道路事業	2015	a	a	A	H24年度 補修実施	I	
84	2P069	支柱	RC支柱	梁部	-	城野～北方	-	30	道路事業	2015	a	a	A	H24年度 補修実施	I	
85	2P070	支柱	RC支柱	梁部	-	城野～北方	-	30	道路事業	2015	a	a	A	H24年度 補修実施	I	
86	2P071	支柱	RC支柱	梁部	-	城野～北方	-	30	道路事業	2015	a	a	A	H24年度 補修実施	I	
87	2P072	支柱	RC支柱	梁部	-	城野～北方	-	30	道路事業	2015	a	a	A	H24年度 補修実施	I	

点検総括表：RC支柱

NO	桁番号 または 支柱番号	構造物 区分	部材区分	部材 種別	方向	区間	区間長 (m)	点検年度 平成27年(2015)							備考	
								供用 年数	事業区間	最新 点検 年次	損傷度	対策区分	補修補強 実施年度	健全度		
88	2P073	支柱	RC支柱	梁部	-	城野～北方	-	30	道路事業	2015	a	a	A	H24年度 補修実施	I	
89	2P079	支柱	RC支柱	梁部・支柱部	-	北方～競馬場前	-	30	道路事業	2015	d	a	C1		II	
90	2P084	支柱	RC支柱	梁部・支柱部	-	北方～競馬場前	-	30	道路事業	2015	e	a	C1	H28年度 補修実施	II	
91	2P085	支柱	RC支柱	梁部・支柱部	-	北方～競馬場前	-	30	道路事業	2015	e	a	C1	H28年度 補修実施	II	
92	2P086	支柱	RC支柱	梁部・支柱部	-	北方～競馬場前	-	30	道路事業	2015	d	d	C1		II	
93	2P087	支柱	RC支柱	梁部・支柱部	-	北方～競馬場前	-	30	道路事業	2015	e	d	C1		II	
94	2P090	支柱	RC支柱	梁部・支柱部	-	北方～競馬場前	-	30	道路事業	2015	e	d	C2		III	
95	2P091	支柱	RC支柱	梁部・支柱部	-	北方～競馬場前	-	30	道路事業	2015	e	a	C1		II	
96	2P092	支柱	RC支柱	梁部・支柱部	-	北方～競馬場前	-	30	道路事業	2015	e	d	S/C1		II	
97	2P093	支柱	RC支柱	梁部・支柱部	-	北方～競馬場前	-	30	道路事業	2015	e	d	C1	H28年度 梁部補修	II	
98	2P094	支柱	RC支柱	梁部・支柱部	-	北方～競馬場前	-	30	道路事業	2015	e	a	C1	H28年度 梁部補修	II	
99	2P095	支柱	RC支柱	梁部・支柱部	-	北方～競馬場前	-	30	道路事業	2015	e	c	C1	H28年度 梁部補修	II	
100	2P096	支柱	RC支柱	梁部・支柱部	-	北方～競馬場前	-	30	道路事業	2015	d	c	C1	H28年度 梁部補修	II	
101	2P097	支柱	RC支柱	梁部・支柱部	-	北方～競馬場前	-	30	道路事業	2015	e	c	C1	H28年度 梁部補修	II	
102	2P098	支柱	RC支柱	梁部・支柱部	-	北方～競馬場前	-	30	道路事業	2015	e	a	C1		II	
103	2P099	支柱	RC支柱	梁部・支柱部	-	北方～競馬場前	-	30	道路事業	2015	d	d	C1		II	
104	2P100	支柱	RC支柱	梁部・支柱部	-	北方～競馬場前	-	30	道路事業	2015	e	d	C1		II	
105	2P101	支柱	RC支柱	梁部・支柱部	-	北方～競馬場前	-	30	道路事業	2015	c	d	C1		II	
106	2P107	支柱	RC支柱	梁部・柱部	-	競馬場前～守恒	-	31	道路事業	2016	e	d	C1	H24年度 補修実施	II	
107	2P108	支柱	RC支柱	梁部・柱部	-	競馬場前～守恒	-	31	道路事業	2016	e	a	C1	H24年度 補修実施	II	
108	2P109	支柱	RC支柱	梁部・柱部	-	競馬場前～守恒	-	31	道路事業	2016	e	a	C1	H24年度 補修実施	II	
109	2P110	支柱	RC支柱	梁部・柱部	-	競馬場前～守恒	-	31	道路事業	2016	d	d	C1	H24年度 補修実施	II	
110	2P111	支柱	RC支柱	梁部・柱部	-	競馬場前～守恒	-	31	道路事業	2016	e	a	C1	H24年度 補修実施	II	
111	2P112	支柱	RC支柱	梁部・柱部	-	競馬場前～守恒	-	31	道路事業	2016	e	a	C1	H24年度 補修実施	II	
112	2P113	支柱	RC支柱	梁部・柱部	-	競馬場前～守恒	-	31	道路事業	2016	e	d	C2	H24年度 補修実施	III	
113	2P114	支柱	RC支柱	梁部・柱部	-	競馬場前～守恒	-	31	道路事業	2016	d	d	C1	H24年度 補修実施	II	
114	2P115	支柱	RC支柱	梁部・柱部	-	競馬場前～守恒	-	31	道路事業	2016	d	a	C1	H24年度 補修実施	II	
115	2P116	支柱	RC支柱	梁部・柱部	-	競馬場前～守恒	-	31	道路事業	2016	d	a	B	H24年度 補修実施	I	
116	2P117	支柱	RC支柱	梁部・柱部	-	競馬場前～守恒	-	31	道路事業	2016	e	d	C2	H24年度 補修実施	III	

点検総括表：RC支柱

NO	桁番号 または 支柱番号	構造物 区分	部材区分	部材 種別	方向	区間	区間長 (m)	点検年度 平成27年(2015)							備考	
								供用 年数	事業区間	最新 点検 年次	損傷度	対策区分	補修補強 実施年度	健全度		
117	2P118	支柱	RC支柱	梁部・柱部	-	競馬場前～守恒	-	31	道路事業	2016	e	d	C2	H24年度 補修実施	Ⅲ	
118	2P119	支柱	RC支柱	梁部・柱部	-	競馬場前～守恒	-	31	道路事業	2016	d	d	C1	H24年度 補修実施	Ⅱ	
119	2P120	支柱	RC支柱	梁部・柱部	-	競馬場前～守恒	-	31	道路事業	2016	e	d	C2	H24年度 補修実施	Ⅲ	
120	2P121	支柱	RC支柱	梁部・柱部	-	競馬場前～守恒	-	31	道路事業	2016	d	a	B	H24年度 補修実施	Ⅰ	
121	2P122	支柱	RC支柱	梁部・柱部	-	競馬場前～守恒	-	31	道路事業	2016	e	a	C1	H24年度 補修実施	Ⅱ	
122	3P1	支柱	RC支柱	梁部・柱部	-	競馬場前～守恒	-	31	道路事業	2016	e	d	S/C2		Ⅲ	
123	3P2	支柱	RC支柱	梁部・柱部	-	競馬場前～守恒	-	31	道路事業	2016	e	d	S/C1	H28年度 梁部補修	Ⅱ	
124	3P3	支柱	RC支柱	梁部・柱部	-	競馬場前～守恒	-	31	道路事業	2016	e	d	C2	H28年度 梁部補修	Ⅲ	
125	3P4	支柱	RC支柱	梁部・柱部	-	競馬場前～守恒	-	31	道路事業	2016	e	d	C1	H28年度 梁部補修	Ⅱ	
126	3P5	支柱	RC支柱	梁部・柱部	-	競馬場前～守恒	-	31	道路事業	2016	e	c	C2	H28年度 梁部補修	Ⅲ	
127	3P7	支柱	RC支柱	梁部・柱部	-	競馬場前～守恒	-	31	道路事業	2016	e	d	C1	H28年度 梁部補修	Ⅱ	
128	3P8	支柱	RC支柱	梁部・柱部	-	競馬場前～守恒	-	31	道路事業	2016	e	c	C2		Ⅲ	
129	3P9	支柱	RC支柱	梁部・柱部	-	競馬場前～守恒	-	31	道路事業	2016	e	c	C1	H28年度 梁部補修	Ⅱ	
130	3P10	支柱	RC支柱	梁部・柱部	-	競馬場前～守恒	-	31	道路事業	2016	e	a	C1	H28年度 梁部補修	Ⅱ	
131	3P11	支柱	RC支柱	梁部・柱部	-	競馬場前～守恒	-	31	道路事業	2016	e	d	C1	H28年度 梁部補修	Ⅱ	
132	3P12	支柱	RC支柱	梁部・柱部	-	競馬場前～守恒	-	31	道路事業	2016	e	a	C1		Ⅱ	
133	3P13	支柱	RC支柱	梁部・柱部	-	競馬場前～守恒	-	31	道路事業	2016	e	d	C1	H28年度 梁部補修	Ⅱ	
134	3P14	支柱	RC支柱	梁部・柱部	-	競馬場前～守恒	-	31	道路事業	2016	e	a	C1		Ⅱ	
135	3P15	支柱	RC支柱	梁部・柱部	-	競馬場前～守恒	-	31	道路事業	2016	e	d	C1		Ⅱ	
136	3P16	支柱	RC支柱	梁部・柱部	-	競馬場前～守恒	-	31	道路事業	2016	e	a	C1	H28年度 梁部補修	Ⅱ	
137	3P17	支柱	RC支柱	梁部・柱部	-	競馬場前～守恒	-	31	道路事業	2016	e	a	C1		Ⅱ	
138	3P18	支柱	RC支柱	梁部・柱部	-	競馬場前～守恒	-	31	道路事業	2016	e	c	C1		Ⅱ	
139	3P19	支柱	RC支柱	梁部・柱部	-	競馬場前～守恒	-	31	道路事業	2016	d	a	C1		Ⅱ	
140	3P23	支柱	RC支柱	梁部・柱部	-	守恒～徳力公園前	-	31	道路事業	2016	e	d	C1	H28年度 梁部補修	Ⅱ	
141	3P24	支柱	RC支柱	梁部・柱部	-	守恒～徳力公園前	-	31	道路事業	2016	d	d	C1	H28年度 梁部補修	Ⅱ	
142	3P25	支柱	RC支柱	梁部・柱部	-	守恒～徳力公園前	-	31	道路事業	2016	d	e	C1	H28年度 梁部補修	Ⅱ	
143	3P28	支柱	RC支柱	梁部・柱部	-	守恒～徳力公園前	-	31	道路事業	2016	e	d	C1	H28年度 梁部補修	Ⅱ	
144	3P29	支柱	RC支柱	梁部・柱部	-	守恒～徳力公園前	-	31	道路事業	2016	e	a	C1		Ⅱ	
145	3P30	支柱	RC支柱	梁部・柱部	-	守恒～徳力公園前	-	31	道路事業	2016	e	c	C1	H28年度 梁部補修	Ⅱ	

点検総括表：RC支柱

NO	桁番号 または 支柱番号	構造物 区分	部材区分	部材 種別	方向	区間	区間長 (m)	点検年度 平成27年(2015)							備考	
								供用 年数	事業区間	最新 点検 年次	損傷度	対策区分	補修補強 実施年度	健全度		
146	3P31	支柱	RC支柱	梁部・柱部	-	守恒～徳力公園前	-	31	道路事業	2016	e	d	C1	H28年度 梁部補修	II	
147	3P32	支柱	RC支柱	梁部・柱部	-	守恒～徳力公園前	-	31	道路事業	2016	e	d	C1		II	
148	3P33	支柱	RC支柱	梁部・柱部	-	守恒～徳力公園前	-	31	道路事業	2016	e	d	C1		II	
149	3P34	支柱	RC支柱	梁部・柱部	-	守恒～徳力公園前	-	31	道路事業	2016	d	d	C1	H28年度 梁部補修	II	
150	3P35	支柱	RC支柱	梁部・柱部	-	守恒～徳力公園前	-	31	道路事業	2016	e	d	C1	H28年度 梁部補修	II	
151	3P37	支柱	RC支柱	梁部・柱部	-	守恒～徳力公園前	-	31	道路事業	2016	e	d	C1	H28年度 梁部補修	II	
152	3P38	支柱	RC支柱	梁部・柱部	-	守恒～徳力公園前	-	31	道路事業	2016	e	d	C1	H28年度 梁部補修	II	
153	3P39	支柱	RC支柱	梁部・柱部	-	守恒～徳力公園前	-	31	道路事業	2016	e	d	C1	H28年度 梁部補修	II	
154	3P40	支柱	RC支柱	梁部・柱部	-	守恒～徳力公園前	-	31	道路事業	2016	d	d	C1		II	
155	3P41	支柱	RC支柱	梁部・柱部	-	守恒～徳力公園前	-	31	道路事業	2016	e	e	C1		II	
156	3P42	支柱	RC支柱	梁部・柱部	-	守恒～徳力公園前	-	31	道路事業	2016	e	d	C1	H28年度 梁部補修	II	
157	3P43	支柱	RC支柱	梁部・柱部	-	守恒～徳力公園前	-	31	道路事業	2016	e	d	C1	H28年度 梁部補修	II	
158	3P50	支柱	RC支柱	梁部・柱部	-	守恒～徳力公園前	-	31	道路事業	2016	d	d	C1		II	
159	3P51	支柱	RC支柱	梁部・柱部	-	守恒～徳力公園前	-	31	道路事業	2016	e	d	C1		II	
160	3P52	支柱	RC支柱	梁部・柱部	-	守恒～徳力公園前	-	31	道路事業	2016	e	d	C1		II	
161	3P53	支柱	RC支柱	梁部・柱部	-	守恒～徳力公園前	-	31	道路事業	2016	e	d	C1		II	
162	3P57	支柱	RC支柱	梁部・柱部	-	守恒～徳力公園前	-	31	道路事業	2016	d	d	C1		II	
163	3P58	支柱	RC支柱	梁部・柱部	-	徳力公園前～徳力嵐山口	-	31	道路事業	2016	e	d	C1		II	
164	3P59	支柱	RC支柱	梁部・柱部	-	徳力公園前～徳力嵐山口	-	31	道路事業	2016	e	a	C1		II	
165	3P60	支柱	RC支柱	梁部・柱部	-	徳力公園前～徳力嵐山口	-	31	道路事業	2016	e	d	C1		II	
166	3P61	支柱	RC支柱	梁部・柱部	-	徳力公園前～徳力嵐山口	-	31	道路事業	2016	e	c	C2		III	
167	3P62	支柱	RC支柱	梁部・柱部	-	徳力公園前～徳力嵐山口	-	31	道路事業	2016	d	a	C1		II	
168	3P63	支柱	RC支柱	梁部・柱部	-	徳力公園前～徳力嵐山口	-	31	道路事業	2016	e	d	C1		II	
169	3P64	支柱	RC支柱	梁部・柱部	-	徳力公園前～徳力嵐山口	-	31	道路事業	2016	d	d	C2		III	
170	3P65	支柱	RC支柱	梁部・柱部	-	徳力公園前～徳力嵐山口	-	31	道路事業	2016	e	d	C1		II	
171	3P66	支柱	RC支柱	梁部・柱部	-	徳力公園前～徳力嵐山口	-	31	道路事業	2016	d	a	C1		II	
172	3P67	支柱	RC支柱	梁部・柱部	-	徳力公園前～徳力嵐山口	-	31	道路事業	2016	e	d	C1		II	
173	3P68	支柱	RC支柱	梁部・柱部	-	徳力公園前～徳力嵐山口	-	31	道路事業	2016	e	d	C2		III	
174	3P69	支柱	RC支柱	梁部・柱部	-	徳力公園前～徳力嵐山口	-	31	道路事業	2016	e	c	S/C1		II	
175	3P70	支柱	RC支柱	梁部・柱部	-	徳力公園前～徳力嵐山口	-	31	道路事業	2016	e	d	S/C2		III	

点検総括表：RC支柱

NO	桁番号 または 支柱番号	構造物 区分	部材区分	部材 種別	方向	区間	区間長 (m)	点検年度 平成27年(2015)							備考	
								供用 年数	事業区間	最新 点検 年次	損傷度	対策区分	補修補強 実施年度	健全度		
176	3P71	支柱	RC支柱	梁部・柱部	-	徳力公園前～徳力嵐山口	-	31	道路事業	2016	e	d	C1		II	
177	3P72	支柱	RC支柱	梁部・柱部	-	徳力公園前～徳力嵐山口	-	31	道路事業	2016	d	e	C1		II	
178	3P73	支柱	RC支柱	梁部・柱部	-	徳力公園前～徳力嵐山口	-	31	道路事業	2016	d	d	C1		II	
179	3P74	支柱	RC支柱	梁部・柱部	-	徳力公園前～徳力嵐山口	-	31	道路事業	2016	e	d	C1		II	
180	3P75	支柱	RC支柱	梁部・柱部	-	徳力公園前～徳力嵐山口	-	31	道路事業	2016	d	d	C2		III	
181	3P76	支柱	RC支柱	梁部・柱部	-	徳力公園前～徳力嵐山口	-	31	道路事業	2016	e	d	C2		III	
182	3P77	支柱	RC支柱	梁部・柱部	-	徳力公園前～徳力嵐山口	-	31	道路事業	2016	d	d	C1		II	
183	3P78	支柱	RC支柱	梁部・柱部	-	徳力公園前～徳力嵐山口	-	31	道路事業	2016	e	a	C1		II	
184	3P79	支柱	RC支柱	梁部・柱部	-	徳力公園前～徳力嵐山口	-	31	道路事業	2016	d	a	B		I	
185	3P80	支柱	RC支柱	梁部・柱部	-	徳力公園前～徳力嵐山口	-	31	道路事業	2016	e	a	C1		II	
186	3P81	支柱	RC支柱	梁部・柱部	-	徳力公園前～徳力嵐山口	-	31	道路事業	2016	e	a	C1		II	
187	3P82	支柱	RC支柱	梁部・柱部	-	徳力公園前～徳力嵐山口	-	31	道路事業	2016	e	a	C1		II	
188	3P83	支柱	RC支柱	梁部・柱部	-	徳力公園前～徳力嵐山口	-	31	道路事業	2016	d	a	B		I	
189	3P84	支柱	RC支柱	梁部・柱部	-	徳力公園前～徳力嵐山口	-	31	道路事業	2016	e	d	C1		II	
190	3P85	支柱	RC支柱	梁部・柱部	-	徳力公園前～徳力嵐山口	-	31	道路事業	2016	e	a	C1		II	
191	3P86	支柱	RC支柱	梁部・柱部	-	徳力公園前～徳力嵐山口	-	31	道路事業	2016	e	a	C1		II	
192	3P87	支柱	RC支柱	梁部・柱部	-	徳力公園前～徳力嵐山口	-	31	道路事業	2016	e	a	C1		II	
193	3P88	支柱	RC支柱	梁部・柱部	-	徳力公園前～徳力嵐山口	-	31	道路事業	2016	d	a	B		I	
194	3P92	支柱	RC支柱	梁部・柱部	-	徳力嵐山口～志井	-	31	道路事業	2016	e	d	C1		II	
195	3P93	支柱	RC支柱	梁部・柱部	-	徳力嵐山口～志井	-	31	道路事業	2016	e	d	C1		II	
196	4P2	支柱	RC支柱	梁部	-	徳力嵐山口～志井	-	31	街路事業	2016	d	a	B		I	
197	4P3	支柱	RC支柱	梁部	-	徳力嵐山口～志井	-	31	街路事業	2016	a	d	C1		II	
198	4P4	支柱	RC支柱	梁部	-	徳力嵐山口～志井	-	31	街路事業	2016	d	d	C1		II	
199	4P7	支柱	RC支柱	梁部	-	徳力嵐山口～志井	-	31	街路事業	2016	d	c	C1		II	
200	4P8	支柱	RC支柱	梁部	-	徳力嵐山口～志井	-	31	街路事業	2016	c	e	B		I	
201	4P9	支柱	RC支柱	梁部	-	徳力嵐山口～志井	-	31	街路事業	2016	d	a	C1		II	
202	4P10	支柱	RC支柱	梁部	-	徳力嵐山口～志井	-	31	街路事業	2016	d	a	C1		II	
203	4P11	支柱	RC支柱	梁部	-	徳力嵐山口～志井	-	31	街路事業	2016	a	c	B		I	
204	4P12	支柱	RC支柱	梁部	-	徳力嵐山口～志井	-	31	街路事業	2016	a	a	A		I	

点検総括表：RC支柱

NO	桁番号 または 支柱番号	構造物 区分	部材区分	部材 種別	方向	区間	区間長 (m)	点検年度 平成27年(2015)								備考
								供用 年数	事業区間	最新 点検 年次	損傷度		対策区分	補修補強 実施年度	健全度	
205	4P13	支柱	RC支柱	梁部	-	徳力嵐山口～志井	-	31	街路事業	2016	a	d	B		I	
206	4P14	支柱	RC支柱	梁部	-	徳力嵐山口～志井	-	31	街路事業	2016	c	d	B		I	
207	4P15	支柱	RC支柱	梁部	-	徳力嵐山口～志井	-	31	街路事業	2016	a	a	A		I	
208	4P16	支柱	RC支柱	梁部	-	徳力嵐山口～志井	-	31	街路事業	2016	d	c	C1		II	
209	4P17	支柱	RC支柱	梁部	-	徳力嵐山口～志井	-	31	街路事業	2016	c	d	C1		II	
210	4P18	支柱	RC支柱	梁部	-	徳力嵐山口～志井	-	31	街路事業	2016	d	a	C1		II	
211	4P19	支柱	RC支柱	梁部	-	徳力嵐山口～志井	-	31	街路事業	2016	d	a	C1		II	
212	4P20	支柱	RC支柱	梁部	-	徳力嵐山口～志井	-	31	街路事業	2016	d	d	C1		II	
213	4P21	支柱	RC支柱	梁部	-	徳力嵐山口～志井	-	31	街路事業	2016	c	a	B		I	
214	4P22	支柱	RC支柱	梁部	-	徳力嵐山口～志井	-	31	街路事業	2016	c	d	B		I	
215	4P23	支柱	RC支柱	梁部	-	徳力嵐山口～志井	-	31	街路事業	2016	c	d	C1		II	
216	4P24	支柱	RC支柱	梁部	-	徳力嵐山口～志井	-	31	街路事業	2016	c	a	B		I	
217	4P25	支柱	RC支柱	梁部	-	徳力嵐山口～志井	-	31	街路事業	2016	c	a	B		I	
218	4P26	支柱	RC支柱	梁部	-	徳力嵐山口～志井	-	31	街路事業	2016	d	a	C1		II	
219	4P27	支柱	RC支柱	梁部	-	徳力嵐山口～志井	-	31	街路事業	2016	d	a	B		I	
220	4P28	支柱	RC支柱	梁部	-	徳力嵐山口～志井	-	31	街路事業	2016	d	c	C1		II	
221	4P29	支柱	RC支柱	梁部	-	徳力嵐山口～志井	-	31	街路事業	2016	d	d	C1		II	
222	4P30	支柱	RC支柱	梁部	-	徳力嵐山口～志井	-	31	街路事業	2016	d	d	C1		II	
223	4P35	支柱	RC支柱	梁部	-	徳力嵐山口～志井	-	31	街路事業	2016	c	d	C1		II	
224	4P39	支柱	RC支柱	梁部	-	志井～企救丘	-	31	街路事業	2016	c	d	C1		II	
225	4P40	支柱	RC支柱	梁部	-	志井～企救丘	-	31	街路事業	2016	d	d	C1		II	
226	4P43	支柱	RC支柱	梁部	-	志井～企救丘	-	31	街路事業	2016	c	c	B		I	
227	4P44	支柱	RC支柱	梁部	-	志井～企救丘	-	31	街路事業	2016	c	d	C1		II	
228	4P45	支柱	RC支柱	梁部	-	志井～企救丘	-	31	街路事業	2016	a	d	B		I	
229	4P46	支柱	RC支柱	梁部	-	志井～企救丘	-	31	街路事業	2016	c	d	C1		II	
230	4P47	支柱	RC支柱	梁部	-	志井～企救丘	-	31	街路事業	2016	e	d	C1		II	
231	4P48	支柱	RC支柱	梁部	-	志井～企救丘	-	31	街路事業	2016	d	d	C1		II	
232	4P49	支柱	RC支柱	梁部	-	志井～企救丘	-	31	街路事業	2016	d	d	C1		II	
233	4P50	支柱	RC支柱	梁部	-	志井～企救丘	-	31	街路事業	2016	a	d	C1		II	

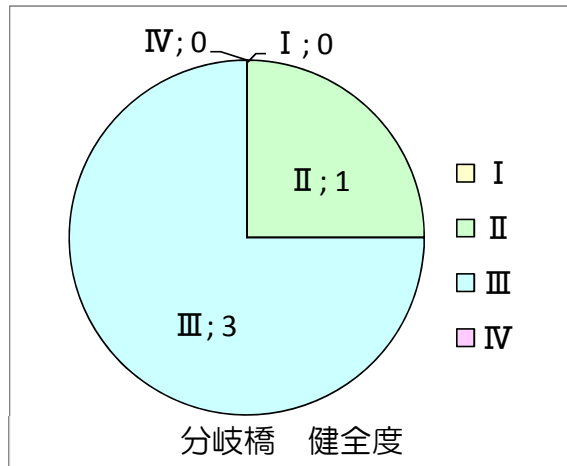
点検総括表 : RC支柱

NO	桁番号 または 支柱番号	構造物 区分	部材区分	部材 種別	方向	区間	区間長 (m)	点検年度 平成27年(2015)							備考	
								供用 年数	事業区間	最新 点検 年次	損傷度	対策区分	補修補強 実施年度	健全度		
234	4P51	支柱	RC支柱	梁部	-	志井～企救丘	-	31	街路事業	2016	d	a	C1		II	
235	4P52	支柱	RC支柱	梁部	-	志井～企救丘	-	31	街路事業	2016	c	d	B		I	
236	4P56	支柱	RC支柱	梁部	-	志井～企救丘	-	31	街路事業	2016	a	a	A		I	
237	4P57	支柱	RC支柱	梁部	-	志井～企救丘	-	31	街路事業	2016	a	a	A		I	
238	4P58	支柱	RC支柱	梁部	-	志井～企救丘	-	31	街路事業	2016	e	d	C1		II	
239	4P59	支柱	RC支柱	梁部	-	志井～企救丘	-	31	街路事業	2016	d	d	C1		II	
240	4P60	支柱	RC支柱	梁部	-	志井～企救丘	-	31	街路事業	2016	a	d	C1		II	
241	4P61	支柱	RC支柱	梁部	-	志井～企救丘	-	31	街路事業	2016	a	d	C1		II	
242	4P62	支柱	RC支柱	梁部	-	志井～企救丘	-	31	街路事業	2016	d	d	C1		II	
243	4P63	支柱	RC支柱	梁部	-	志井～企救丘	-	31	街路事業	2016	d	a	C1		II	
244	4P64	支柱	RC支柱	梁部	-	志井～企救丘	-	31	街路事業	2016	d	d	C1		II	
245	4P65	支柱	RC支柱	梁部	-	志井～企救丘	-	31	街路事業	2016	d	a	C1		II	
246	4P66	支柱	RC支柱	梁部	-	志井～企救丘	-	31	街路事業	2016	d	d	C1		II	
247	4P70	支柱	RC支柱	梁部	-	企救丘～基地	-	31	街路事業	2016	c	c	B		I	
248	4P71	支柱	RC支柱	梁部	-	企救丘～基地	-	31	街路事業	2016	e	d	C1		II	
249	4P72	支柱	RC支柱	梁部	-	企救丘～基地	-	31	街路事業	2016	e	a	S		II	
250	4P73	支柱	RC支柱	梁部	-	企救丘～基地	-	31	街路事業	2016	d	a	C1		II	
251	4P74	支柱	RC支柱	梁部	-	企救丘～基地	-	31	街路事業	2016	e	d	C1		II	
252	4P75	支柱	RC支柱	梁部	-	企救丘～基地	-	31	街路事業	2016	e	a	S		II	

●分岐橋

○代表健全度 : III

○健全度集計 :



○損傷状況 : 以下に、分岐橋の損傷状況を示す（写真は、代表健全度：IIIのもの）。



分岐橋 全景



分岐橋 ひび割れ



分岐橋 剥離・鉄筋露出



分岐橋 剥離・鉄筋露出（叩落し）

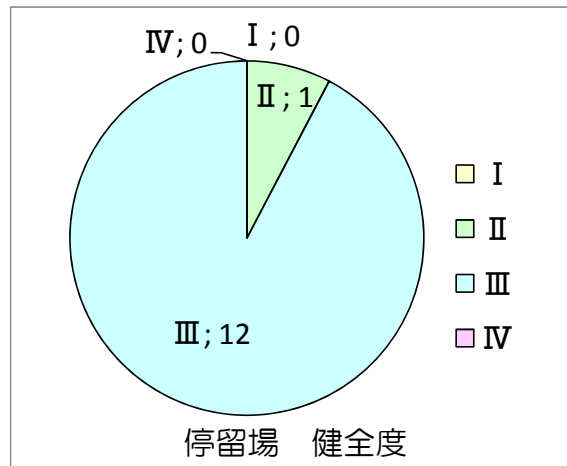
点検総括表：分岐橋（桁部）

NO	桁番号 または 支柱番号	構造物 区分	部材区分	部材 種別	方向	区間	区間長 (m)	架設 年度	点検年度 平成27年(2015)										備考
									供用 年数	事業区間	最新 点検 年次	損傷度		対策区分(桁部)		補修実施 年度	健全度		
												ひび割 れ	剥離・鉄 筋露出	ひび割 れ	剥離・鉄 筋露出		ひび割 れ	剥離・鉄 筋露出	
1	1P9	桁	分岐桁	RC桁	上下	平和通～旦過	-	1985	30	街路事業	2015	e	d	S	C1		III	II	
2	2P98	桁	分岐桁	PC桁	上下	北方～競馬場前	-	1985	30	道路事業	2015	e	d	C2	C1		III	II	
3	4P63	桁	分岐桁	PC桁	上下	志井～企救丘	-	1985	31	街路事業	2016	d	d	C1	C2		II	III	
4	4P72	桁	分岐桁	RC桁	上下	企救丘～基地	-	1985	31	街路事業	2016	d	a	C1	A	H27年度 補修実 施	II	I	

●停留場

○代表健全度 : Ⅲ

○健全度集計 :



○損傷状況 : 以下に、停留場の損傷状況を示す（写真は、代表健全度：Ⅲのもの）。



停留場 全景



停留場 仕上げ材の破損



停留場 外板の腐食・破損



停留場 軌道床版の滞水

点検総括表：停留場

No.	駅名	部位	点検年度 平成27年(2015)			
			対策区分	損傷	健全度	
1	小倉	建築	駅舎 屋根	-	I	
			駅舎 外壁	-	I	
			駅舎 内装	C2	仕上げ材の腐食	III
			連絡通路・階段 屋根	-	I	
			連絡通路・階段 外壁	-	I	
			連絡通路・階段 内装	-	I	
		構造	連絡通路・階段 支柱	-	I	
			軌道床版	C2	上面に滞水	III
			主桁・横桁	C1	桁内部にカビの繁殖	II
			駅舎床版	A	-	I
2	平和通	建築	附属物・添架物	A	I	
			駅舎 屋根	B	I	
			駅舎 外壁	C1	ジョイント部の破損	II
			駅舎 内装	C1	舗装部の欠損	II
			連絡通路・階段 屋根	C1	腐食による欠損	II
			連絡通路・階段 外壁	C1	外材の破損、タイルの浮き	II
		構造	連絡通路・階段 内装	C2	仕上げ材破損、踏板の段差、うき	III
			連絡通路・階段 支柱	-	-	I
			軌道床版	C2	上面に滞水	III
			主桁・横桁	A	-	I
3	巨過	建築	駅舎床版	C1	剥離・鉄筋露出(増設時撤去部)	II
			附属物・添架物	A	-	I
			駅舎 屋根	C2	シーリング材の劣化、剥離	III
			駅舎 外壁	B	-	I
			駅舎 内装	B	-	I
			連絡通路・階段 屋根	C1	屋根部材、排水管の腐食	II
		構造	連絡通路・階段 外壁	C1	外板の腐食、破損	II
			連絡通路・階段 内装	C2	仕上げ材の破損、塗装劣化	III
			連絡通路・階段 支柱	-	-	I
			軌道床版	C2	上面に滞水	III
4	香春口三萩野	建築	主桁・横桁	C1	局部的な腐食	II
			駅舎床版	B	-	I
			附属物・添架物	B	-	I
			駅舎 屋根	C1	排水管の土砂詰り	II
			駅舎 外壁	B	-	I
			駅舎 内装	B	-	I
		構造	連絡通路・階段 屋根	C1	屋根部材、排水管の腐食	II
			連絡通路・階段 外壁	C1	外板の腐食、破損	II
			連絡通路・階段 内装	C2	仕上げ材の破損、床面のうき	III
			連絡通路・階段 支柱	B	-	I
5	片野	建築	軌道床版	C2	上面に滞水	III
			主桁・横桁	B	-	I
			駅舎床版	C1	張出床版下面の腐食	II
			附属物・添架物	C1	メッシュパネル腐食(コンコース桁)	II
			駅舎 屋根	C1	上面に滞水	II
			駅舎 外壁	B	-	I
		構造	駅舎 内装	B	-	I
			連絡通路・階段 屋根	C1	屋根部材の腐食	II
			連絡通路・階段 外壁	C1	外材の破損、タイルの欠損	II
			連絡通路・階段 内装	C2	仕上げ材の破損、床面のうき	III
6	城野	建築	連絡通路・階段 支柱	B	-	I
			連絡通路・階段 屋根	-	-	I
			連絡通路・階段 外壁	-	-	I
			連絡通路・階段 内装	B	-	I
			連絡通路・階段 支柱	-	-	I
			軌道床版	A	-	I
		構造	主桁・横桁	C1	局部的な腐食	II
			駅舎床版	C2	ホーム妻部の剥離・鉄筋露出	III
			附属物・添架物	-	-	I
			駅舎 屋根	B	-	I
7	北方	建築	駅舎 外壁	B	-	I
			駅舎 内装	-	-	I
			連絡通路・階段 屋根	-	-	I
			連絡通路・階段 外壁	C1	パネルのゆるみ、外壁の欠損	II
			連絡通路・階段 内装	C2	仕上げ材の破損	III
			連絡通路・階段 支柱	A	-	I
		構造	軌道床版	A	-	I
			主桁・横桁	C1	局部的な腐食	II
			駅舎床版	C1	局部的なうき	II
			附属物・添架物	-	-	I

No.	駅名	部位	点検年度 平成27年(2015)			
			対策区分	損傷	健全度	
8	競馬場前	建築	駅舎 屋根	B	I	
			駅舎 外壁	B	I	
			駅舎 内装	-	I	
			連絡通路・階段 屋根	-	I	
			連絡通路・階段 外壁	-	I	
			連絡通路・階段 内装	B	I	
		構造	連絡通路・階段 支柱	A	-	I
			軌道床版	A	-	I
			主桁・横桁	C1	局部的な腐食	II
			駅舎床版	C2	ホーム妻部の剥離・鉄筋露出	III
9	守恒	建築	附属物・添架物	-	I	
			駅舎 屋根	B	I	
			駅舎 外壁	B	I	
			駅舎 内装	-	I	
			連絡通路・階段 屋根	C1	全体的に腐食	II
			連絡通路・階段 外壁	C1	仕上げ材の破損	II
		構造	連絡通路・階段 内装	C2	天井からの漏水	III
			連絡通路・階段 支柱	C1	0.5mm程度のひび割れ	II
			軌道床版	C1	0.5mm程度のひび割れ	II
			主桁・横桁	C1	アンカボルトのゆるみ	II
10	徳力公園前	建築	駅舎床版	C1	ホーム側面の剥離・鉄筋露出	III
			附属物・添架物	-	-	I
			駅舎 屋根	B	-	I
			駅舎 外壁	B	-	I
			駅舎 内装	-	-	I
			連絡通路・階段 屋根	B	-	I
		構造	連絡通路・階段 外壁	C1	外材の欠損、腐食	II
			連絡通路・階段 内装	B	-	I
			連絡通路・階段 支柱	A	-	I
			軌道床版	C1	0.5mm程度のひび割れ	II
11	徳力嵐山口	建築	主桁・横桁	C1	局部的な腐食	II
			駅舎床版	C1	0.5mm程度のひび割れ	II
			附属物・添架物	-	-	I
			駅舎 屋根	C1	屋根部材の腐食・欠損	II
			駅舎 外壁	B	-	I
			駅舎 内装	-	-	I
		構造	連絡通路・階段 屋根	-	-	I
			連絡通路・階段 外壁	C1	外材の欠損	II
			連絡通路・階段 内装	C2	仕上げ材の破損	III
			連絡通路・階段 支柱	A	-	I
12	志井	建築	軌道床版	A	-	I
			主桁・横桁	C1	アンカボルトのゆるみ	II
			駅舎床版	C1	ホーム側面の剥離・鉄筋露出	III
			附属物・添架物	-	-	I
			駅舎 屋根	B	-	I
			駅舎 外壁	C2	錆汁を伴うひび割れ	III
		構造	駅舎 内装	B	-	I
			連絡通路・階段 屋根	B	-	I
			連絡通路・階段 外壁	C2	支承腐食、沓座モルタルの剥離	III
			連絡通路・階段 内装	B	-	I
13	企救丘	建築	連絡通路・階段 支柱	B	-	I
			連絡通路・階段 屋根	C1	支承周辺に滞水	II
			連絡通路・階段 外壁	C1	内部鋼材の腐食	II
			連絡通路・階段 内装	C2	ホーム妻部の剥離・鉄筋露出	III
			連絡通路・階段 支柱	B	-	I
			軌道床版	C1	支承周辺に滞水	II
		構造	主桁・横桁	B	-	I
			駅舎床版	C1	0.5mm程度のひび割れ	II
			附属物・添架物	A	-	I
			駅舎 屋根	C1	排水管付近の滞水	II