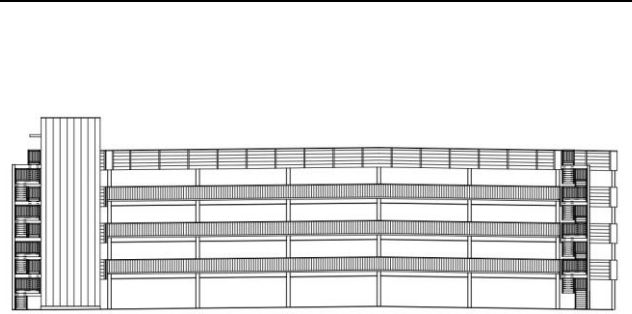


# CASBEE®-建築(新築)

# 評価結果

■使用評価マニュアル: CASBEE-建築(新築)2014年版 | 使用評価ソフト: CASBEE-BD\_NC\_2014(v.2.0)

1-1 建物概要		1-2 外観	
建物名称	(仮称)T-BOX-2 新築工事	階数	地上4F
建設地	福岡県北九州市戸畑区牧山新町72-2の1部.82-1.89-7.89-9.89-10.89-11.90.95	構造	S造
用途地域	工業地域、防火地域	平均居住人員	0 人
気候区分	6地域	年間使用時間	8,760 時間/年
建物用途	工場	評価の段階	実施設計段階評価
竣工年	2015年12月 予定	評価の実施日	2015年10月23日
敷地面積	6,697 m <sup>2</sup>	作成者	株式会社高橋環境建築設計
建築面積	2,908 m <sup>2</sup>	確認日	2015年10月23日
延床面積	11,311 m <sup>2</sup>	確認者	株式会社高橋環境建築設計



### 2-1 建築物の環境効率(BEEランク&チャート)

**BEE = 1.0** ★★★★★

S: ★★★★★ A: ★★★★★ B+: ★★★★★ B: ★★★★★ C: ★

### 2-2 ライフサイクルCO<sub>2</sub>(温暖化影響チャート)

標準計算

①参照値 ②建築物の取組み ③上記+②以外の ④上記+

このグラフは、LR3中の「地球温暖化への配慮」の内容を、一般的な建物(参照値)と比べたライフサイクルCO<sub>2</sub>排出量の目安で示したものです

### 2-3 大項目の評価(レーダーチャート)

### 2-4 中項目の評価(バーチャート)

**Q のスコア = 2.4**

#### Q1 室内環境

Q1のスコア = 0.0

#### Q2 サービス性能

Q2のスコア = 2.9

#### Q3 室外環境(敷地内)

Q3のスコア = 2.1

**LR のスコア = 3.5**

#### LR1 エネルギー

LR1のスコア = 4.2

#### LR2 資源・マテリアル

LR2のスコア = 2.6

#### LR3 敷地外環境

LR3のスコア = 3.4

3 設計上の配慮事項		
総合	工業地域に建つ複合施設として、建築物の環境品質を高めると同時に、周辺地域への環境負荷を低くするよう計画している。	その他 特になし
Q1 室内環境 評価対象外	Q2 サービス性能 壁長さ比率=0.07	Q3 室外環境(敷地内) 特になし
LR1 エネルギー LED照明設備の設置 燃焼機器を設置しない	LR2 資源・マテリアル 特になし	LR3 敷地外環境 LCCO <sub>2</sub> 排出率=60%

■CASBEE: Comprehensive Assessment System for Built Environment Efficiency (建築環境総合性能評価システム)  
 ■Q: Quality (建築物の環境品質)、L: Load (建築物の環境負荷)、LR: Load Reduction (建築物の環境負荷低減性)、BEE: Built Environment Efficiency (建築物の環境効率)  
 ■「ライフサイクルCO<sub>2</sub>」とは、建築物の部材生産・建設から運用、改修、解体廃棄に至る一生の間の二酸化炭素排出量を、建築物の寿命年数で除した年間二酸化炭素排出量のこと  
 ■評価対象のライフサイクルCO<sub>2</sub>排出量は、Q2、LR1、LR2中の建築物の寿命、省エネルギー、省資源などの項目の評価結果から自動的に算出される