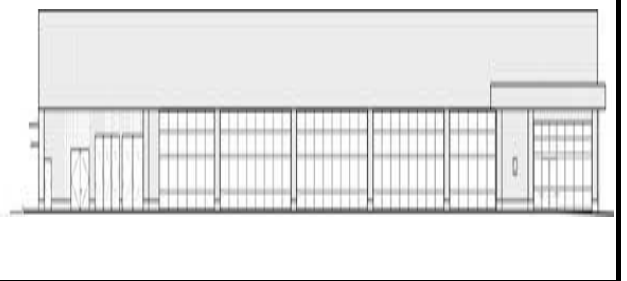


CASBEE®-建築(新築) | 評価結果 |

■使用評価マニュアル: CASBEE-建築(新築)2014年版 | 使用評価ソフト: CASBEE-BD_NC_2014(v.2.0)

1-1 建物概要		1-2 外観	
建物名称	(仮称)ドラッグコスモス竹末店 新築	階数	地上1F
建設地	福岡県北九州市八幡西区竹末1-19	構造	S造
用途地域	第一種住居地域	平均居住人員	10人
気候区分	6地域	年間使用時間	4,380時間/年
建物用途	物販店	評価の段階	実施設計段階評価
竣工年	2016年3月 予定	評価の実施日	2015年10月16日
敷地面積	4,052 m ²	作成者	蔵原佳代子
建築面積	2,120 m ²	確認日	2015年10月19日
延床面積	2,056 m ²	確認者	吉永 拓郎



2-1 建築物の環境効率(BEEランク&チャート)

BEE = 1.3 ★★★★★

S: ★★★★★ A: ★★★★★ B+: ★★★★★ B: ★★★★★ C: ★★★★★

2-2 ライフサイクルCO₂(温暖化影響チャート)

標準計算

①参照値 100% (184 kg-CO₂/年・m²)

②建築物の取組み 64% (118 kg-CO₂/年・m²)

③上記+②以外の 64% (118 kg-CO₂/年・m²)

④上記+ 64% (118 kg-CO₂/年・m²)

このグラフは、LR3中の「地球温暖化への配慮」の内容を、一般的な建物(参照値)と比べたライフサイクルCO₂排出量の目安で示したものです。

2-3 大項目の評価(レーダーチャート)

2-4 中項目の評価(バーチャート)

Q のスコア = 2.5

Q1 室内環境

Q1のスコア = 2.6

Q2 サービス性能

Q2のスコア = 3.2

Q3 室外環境 (敷地内)

Q3のスコア = 1.8

LR のスコア = 3.8

LR1 エネルギー

LR1のスコア = 4.2

LR2 資源・マテリアル

LR2のスコア = 3.3

LR3 敷地外環境

LR3のスコア = 3.7

3 設計上の配慮事項		その他
総合		0
住宅地の為室外機騒音対策に配慮し、地域住民の快適性に重視した設計とした。		
Q1 室内環境	Q2 サービス性能	Q3 室外環境 (敷地内)
使用建材はF☆☆☆☆製品とし、化学物質汚染被害を防止する。	階高を十分に確保し、設備機器等の更新に備える。	屋根材による公害が無いように、色に配慮した。
LR1 エネルギー	LR2 資源・マテリアル	LR3 敷地外環境
高効率な機器を採用し、エネルギーの削減を図った。	限りある資源を有効に利用する。	隣地に対する影響とゴミの散乱を防ぐよう室内に設けた扉付の既製品を採用した。

■CASBEE: Comprehensive Assessment System for Built Environment Efficiency (建築環境総合性能評価システム)
 ■Q: Quality (建築物の環境品質)、L: Load (建築物の環境負荷)、LR: Load Reduction (建築物の環境負荷低減性)、BEE: Built Environment Efficiency (建築物の環境効率)
 ■「ライフサイクルCO₂」とは、建築物の部材生産・建設から運用、改修、解体廃棄に至る一生の間の二酸化炭素排出量を、建築物の寿命年数で除した年間二酸化炭素排出量のこと
 ■評価対象のライフサイクルCO₂排出量は、Q2、LR1、LR2中の建築物の寿命、省エネルギー、省資源などの項目の評価結果から自動的に算出される