

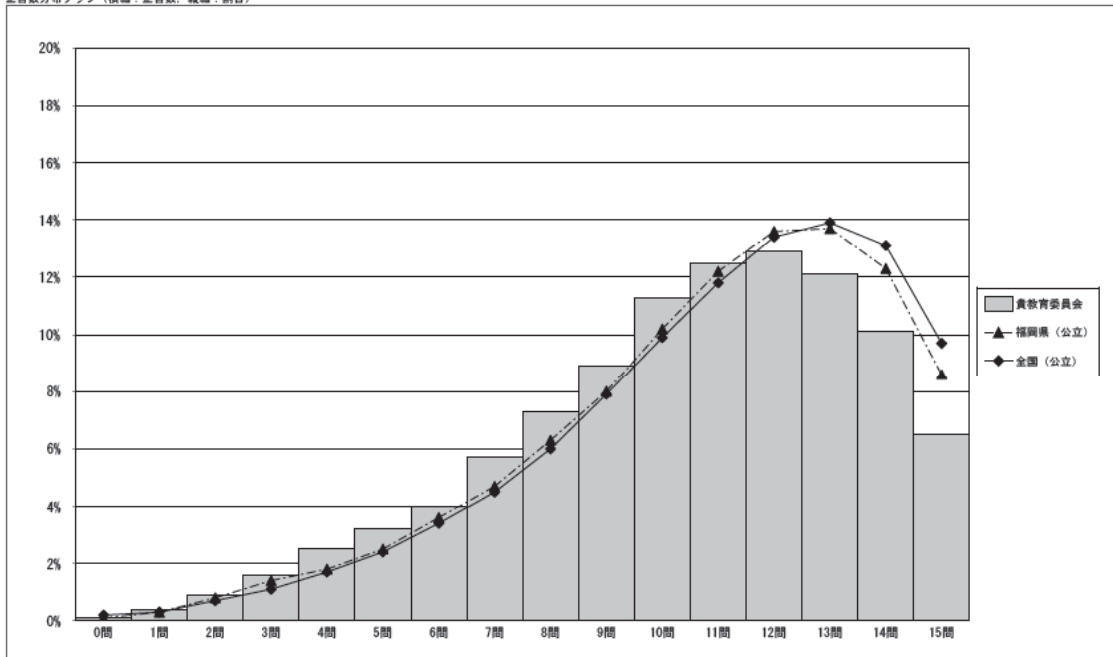
平成26年度小学校・中学校 正答数分布表及び平均正答数からみた本市の児童生徒数

【小学校 国語A】

国語A	平均正答数	平均正答率 (%)	中央値	標準偏差
北九州市	10.4/15	69.1	11.0	3.1
全国	10.9/15	72.9	12.0	3.1

全国平均正答数 (10.9問)	児童数
11問以上	4,374
10問以下	3,713

正答数分布グラフ (横軸: 正答数, 縦軸: 割合)

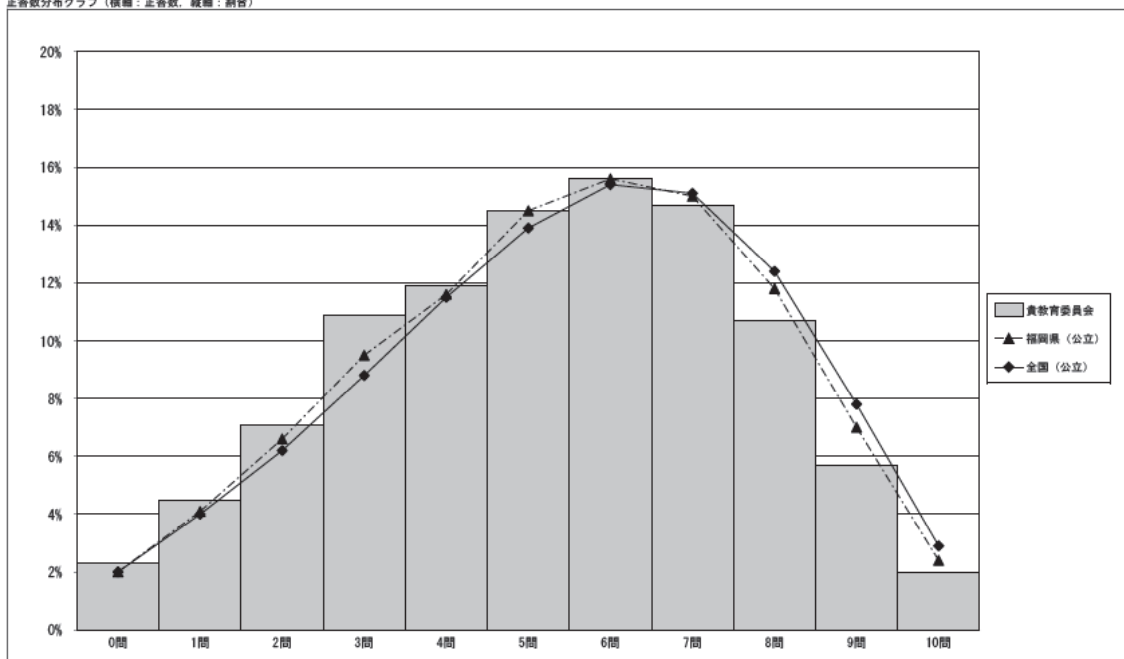


【小学校 国語B】

国語B	平均正答数	平均正答率 (%)	中央値	標準偏差
北九州市	5.3/10	52.6	5.0	2.4
全国	5.5/10	55.5	6.0	2.4

全国平均正答数 (5.5問)	児童数
6問以上	3,942
5問以下	4,147

正答数分布グラフ (横軸: 正答数, 縦軸: 割合)

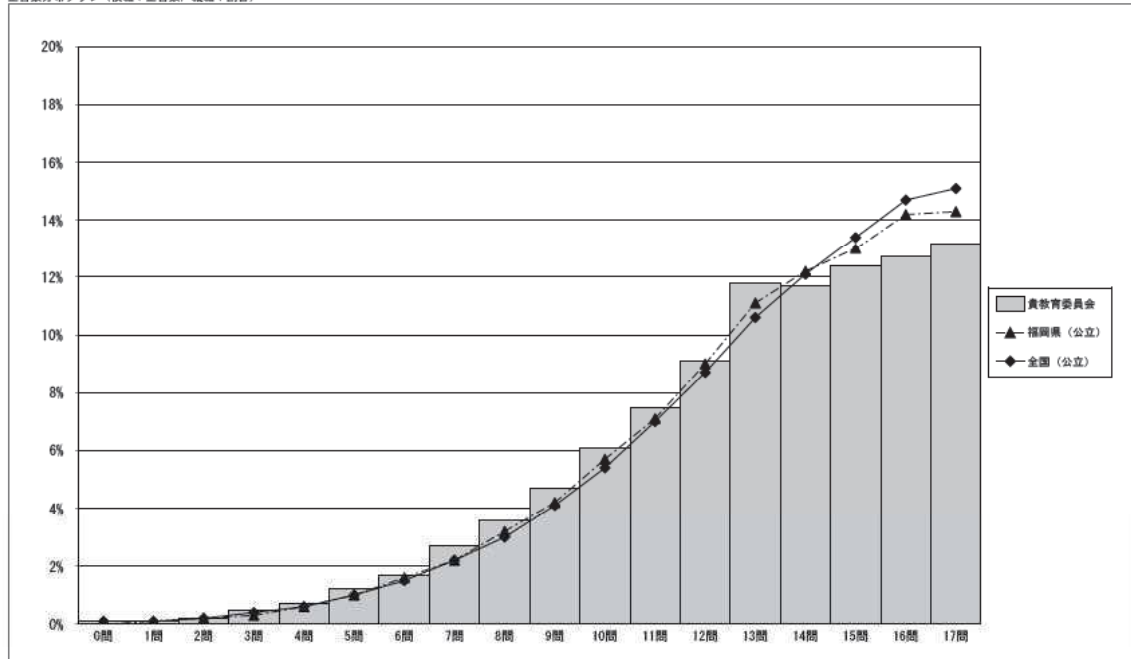


【小学校 算数A】

算数A	平均正答数	平均正答率 (%)	中央値	標準偏差
北九州市	13.0/17	76.2	14.0	3.2
全国	13.3/17	78.1	14.0	3.2

全国平均正答数 (13.3問)	児童数
14問以上	4,046
13問以下	4,042

正答数分布グラフ (横軸: 正答数, 縦軸: 割合)

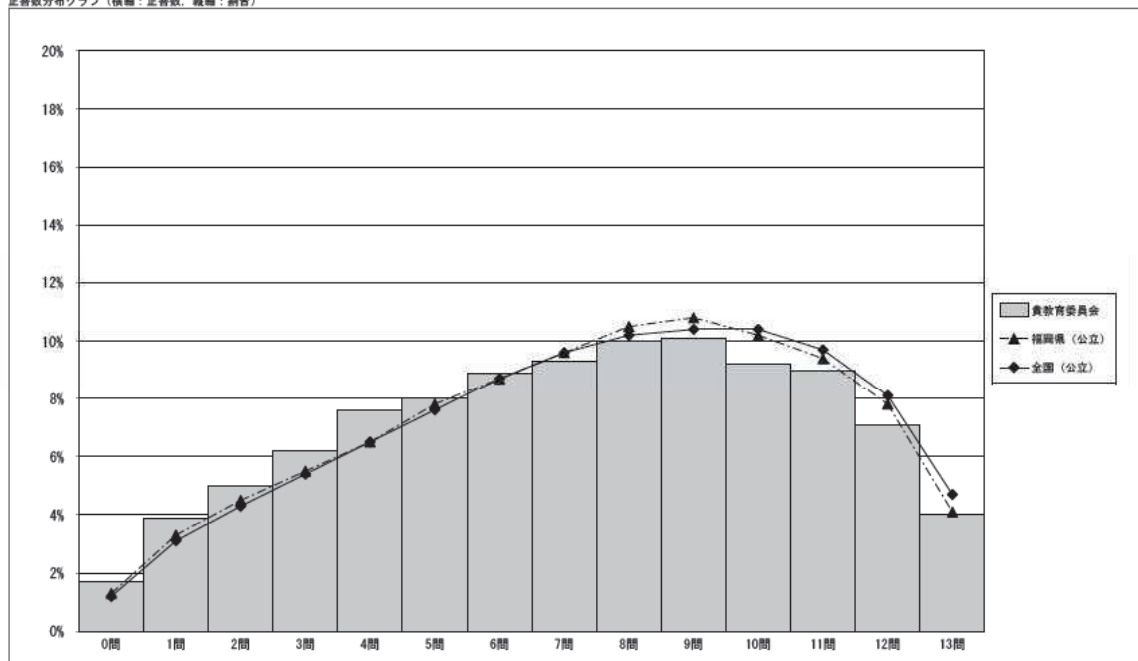


【小学校 算数B】

算数B	平均正答数	平均正答率 (%)	中央値	標準偏差
北九州市	7.2/13	55.4	7.0	3.4
全国	7.6/13	58.2	8.0	3.3

全国平均正答数 (7.6問)	児童数
8問以上	3,995
7問以下	4,095

正答数分布グラフ (横軸: 正答数, 縦軸: 割合)

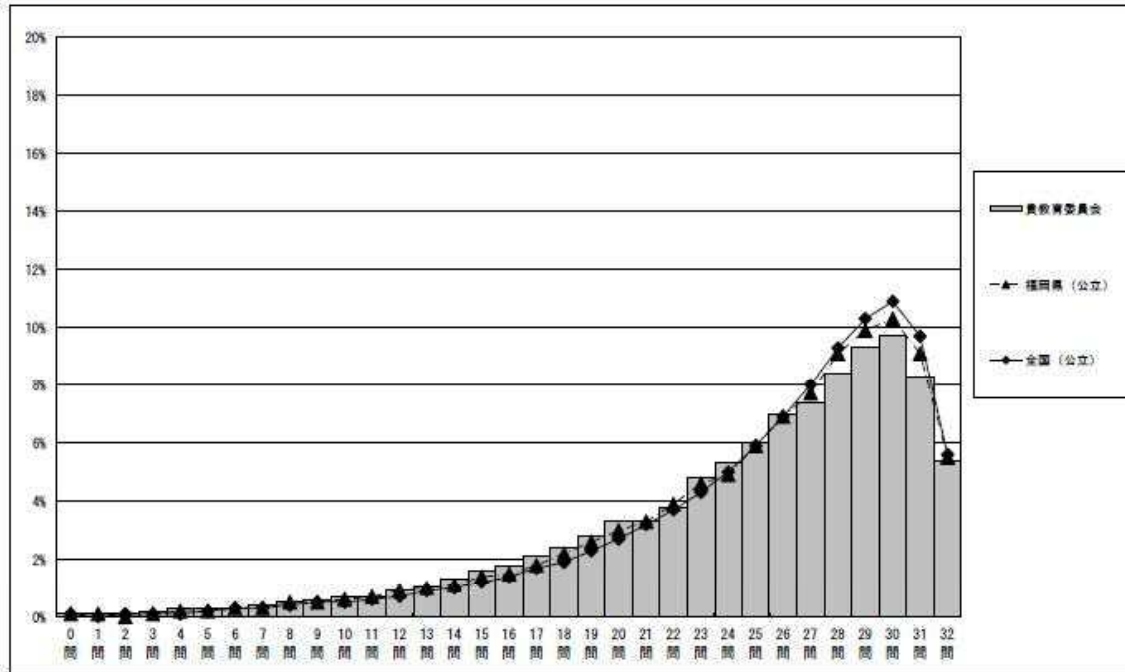


【中学校 国語A】

国語A	平均正答数	平均正答率 (%)	中央値	標準偏差
北九州市	24.7/32	77.2	26.0	6.1
全国	25.4/32	79.4	27.0	5.7

全国平均正答数 (25.1問)	生徒数
26問以上	4,150
25問以下	3,327

正答数分布グラフ (横軸：正答数、縦軸：割合)

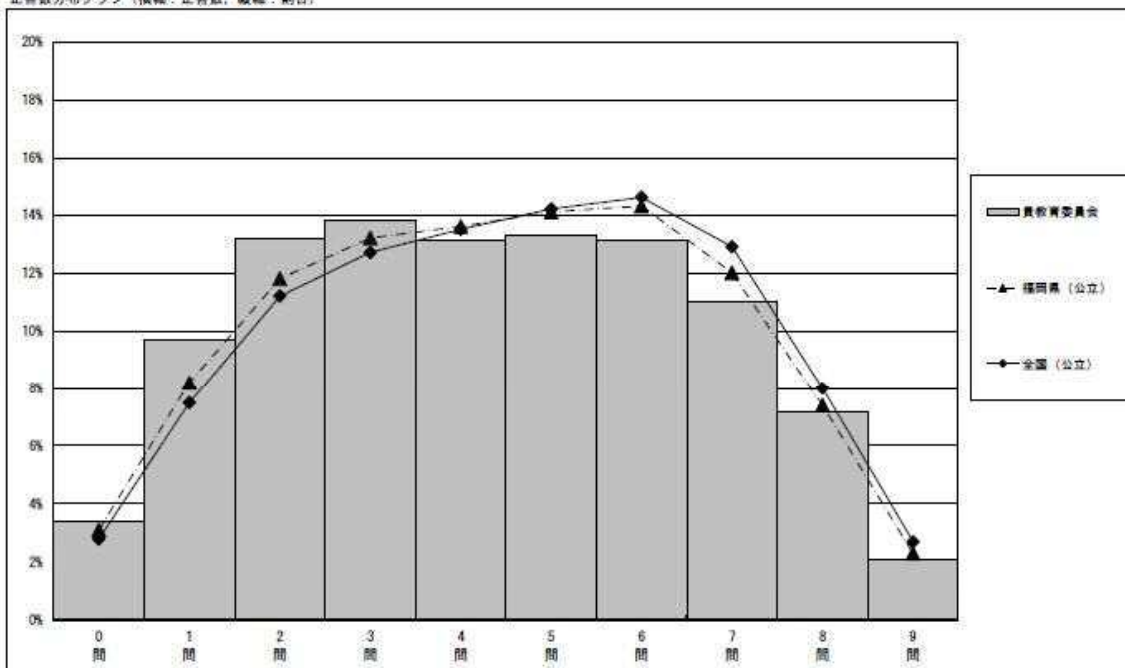


【中学校 国語B】

国語B	平均正答数	平均正答率 (%)	中央値	標準偏差
北九州市	4.3/9	47.5	4.0	2.3
全国	4.6/9	51.0	5.0	2.3

全国平均正答数 (4.5問)	生徒数
5問以上	3,496
4問以下	3,987

正答数分布グラフ (横軸：正答数、縦軸：割合)



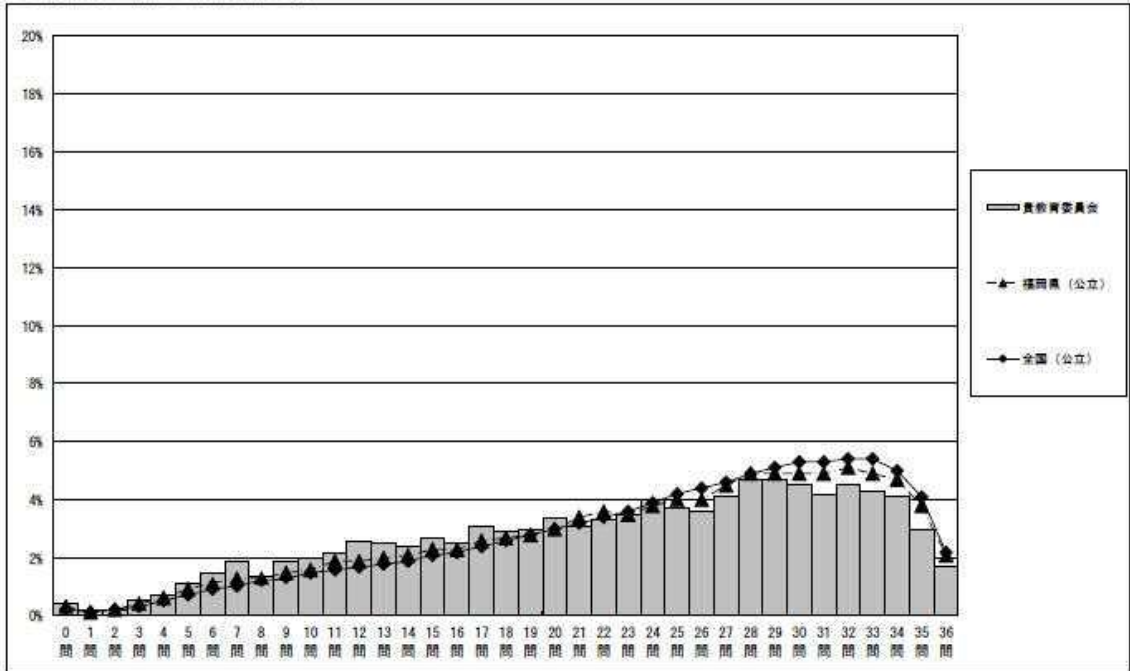
資料 2-4

【中学校 数学A】

数学A	平均正答数	平均正答率 (%)	中央値	標準偏差
北九州市	22.5/36	62.4	24.0	8.8
全国	24.3/36	67.4	26.0	8.2

全国平均正答数 (23.6問)	生徒数
24問以上	3,819
23問以下	3,668

正答数分布グラフ (横軸: 正答数, 縦軸: 割合)

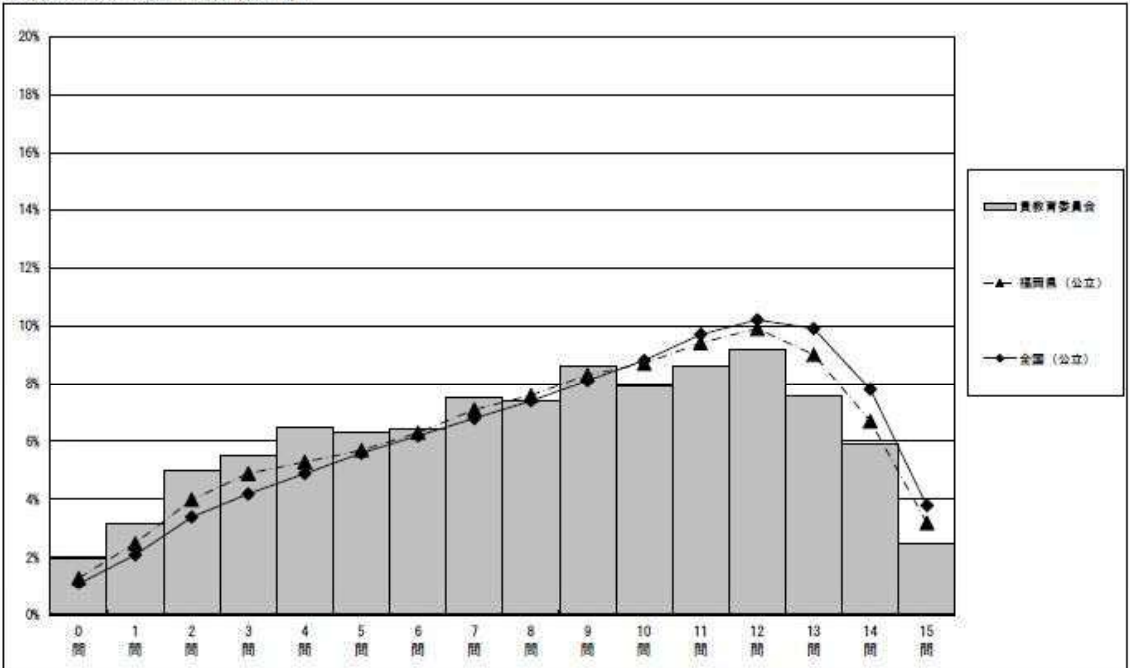


【中学校 数学B】

数学B	平均正答数	平均正答率 (%)	中央値	標準偏差
北九州市	8.2/15	54.4	9.0	4.0
全国	9.0/15	59.8	10.0	3.9

全国平均正答数 (9問)	生徒数
9問以上	3,762
8問以下	3,722

正答数分布グラフ (横軸: 正答数, 縦軸: 割合)



● 無解答率が全国平均よりも高かった問題数【小学校】

		国語			算数		
		24年度	25年度	26年度	24年度	25年度	26年度
A問題	無解答率が 高かった 問題数	17	13	7	15	17	7
	総問題数	17	18	15	19	19	17
B問題	無解答率が 高かった 問題数	11	10	6	12	12	13
	総問題数	11	10	10	13	13	13

● 無解答率が全国平均よりも高かった問題数【中学校】

		国語			数学		
		24年度	25年度	26年度	24年度	25年度	26年度
A問題	無解答率が 高かった 問題数	20	24	30	36	35	36
	総問題数	32	32	32	36	36	36
B問題	無解答率が 高かった 問題数	9	9	9	15	16	15
	総問題数	9	9	9	15	16	15