

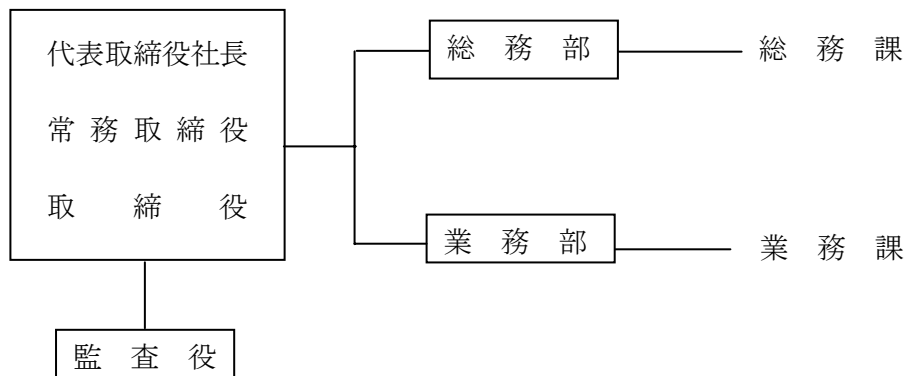
北九州埠頭株式会社

北九州埠頭株式会社は、北九州港の効率的な運営を図り、その機能を最高に発揮させることを目的として、田野浦特定埠頭の運営、マリーナの経営及び船舶給水の販売、北九州市からの受託事業であるクレーン維持管理業務等及び市港湾施設管理運営業務等の事業を実施しています。

〔設 立〕 昭和32年10月30日
〔所 在 地〕 北九州市門司区港町9番11号
Tel 093-331-0392
〔目 的〕 北九州港の港湾機能の公共性を保持するとともに、利用者の利便を増進し、効率的な運営を図り、もってその機能を最高に発揮させることを目的とし、市と民間企業の共同出資により設立。
〔事 業〕 田野浦特定埠頭の運営、新門司マリーナの経営及び船舶給水の販売、埠頭施設の管理運営及び維持管理に関する業務等
〔資 本 金〕 10,000千円
くうち本市出資額 5,120千円 (51.2%) >
〔決 算 期〕 毎年3月31日
〔本 市 所 管〕 港湾空港局港営部港営課 (Tel 093-321-5932)

1 法人の組織

(1) 機構図



(2) 役職員数

	人数				平均年齢
		うち本市出向者	うち本市退職者	うちその他	
役員	7人	0人	2人	5人	58歳
職員	38人	0人	21人	17人	57歳

(3) 役員名

- 〔代表取締役社長〕 駒田 英孝
〔常務取締役〕 植野 國次
〔取締役〕 中富美津男、喜多 康、木村 光
〔監査役〕 杉本 浩也、兵働 禎三

2 事業の概要

- (1) 埠頭施設の運営及び維持管理に関する事業
- (2) 船舶用水販売の事業
- (3) 電気工事業
- (4) 機械器具設置工事業
- (5) マリーナ運営に関する事業
- (6) 産業廃棄物収集運搬の事業
- (7) 前各号の事業に付帯関連する事業

3 主な事業実績（平成21年度）

- (1) 小口貨物円滑化支援施設の運営に関する事業
- (2) 船舶給水販売の事業
- (3) 新門司マリーナの運営に関する事業
- (4) リサイクルポート事業
- (5) 市からの受託業務
 - ・北九州市港湾施設性能維持外業務
 - ・北九州市港湾施設管理運營業務
 - ・北九州市港湾施設維持・補修業務

4 市の関与の状況

(単位：千円)

区 分	平成20年度	平成21年度
出 資 金 の 状 況	5,120	5,120
補 助 金	0	0
委 託 料	572,459	542,815
貸 付 金 残 高	0	0

5 資産・収支の状況（平成21年度決算）

(1) 貸借対照表

平成22年3月31日現在（単位：円）

科 目	金 額	科 目	金 額
(資産の部)		(負債の部)	
1 流動資産	270,220,682	1 流動負債	86,819,561
現金及び預金	195,200,208	未払金	185,482
未収金	64,658,074	未払費用	23,210,154
貯蔵品	10,352,400	未払法人税等	10,100,900
仮払金	10,000	預り金	107,725
2 固定資産	164,289,257	預り保証金	31,510,500
(有形固定資産)	156,314,883	前受金	9,249,900
建物	105,000,000	未払消費税	6,454,900
減価償却累計額	▲ 23,814,000	1年以内に返済 予定の長期借入金	6,000,000
建物付属設備	23,781,667	2 固定負債	107,680,935
減価償却累計額	▲ 14,631,361	長期借入金	67,160,000
車両運搬具	20,680,074	退職給付引当金	40,520,935
減価償却累計額	▲ 20,191,708		
工具・器具・備品	19,593,108		
減価償却累計額	▲ 16,850,419		
構築物	2,990,350		
減価償却累計額	▲ 2,328,078		
リサイクルポート施設	47,600,000	負債の部合計	194,500,496
減価償却累計額	▲ 20,086,745	(純資産の部)	
小口貨物積替施設	51,300,952	1 株主資本	240,009,443
減価償却累計額	▲ 16,728,957	(資本金)	10,000,000
(無形固定資産)	1,183,894	(利益剰余金)	230,409,443
電話加入権	62,000	利益準備金	2,500,000
ソフトウェア	1,121,894	繰越利益剰余金	227,909,443
(投資その他の資産)	6,790,480	(自己株式)	▲ 400,000
投資有価証券	5,000,000		
敷金	1,707,600		
預託金	82,880	純資産の部合計	240,009,443
資産の部合計	434,509,939	負債及び純資産の部合計	434,509,939

(2) 損益計算書

自 平成21年4月 1日
至 平成22年3月31日 (単位: 円)

科 目	金 額	
(営業損益の部)		
1 営業収益		
施設性能維持業務受託料	217,200,000	
港湾施設業務受託料	86,821,992	
施設維持補修事務受託料	29,178,000	
施設維持補修業務受託料	183,767,156	
燐 鉱 石 業 務 収 入	345,364	
船 舶 給 水 収 入	6,164,320	
駐 車 場 収 入	7,842,818	
マ リ ー ナ 保 管 料	33,655,410	
マ リ ー ナ テ ナ ン ト 料	13,481,112	
リサイクルポート施設収入	95,238	
小口貨物積替施設収入	18,899,837	
そ の 他 業 務 収 入	2,875,319	600,326,566
2 営業費用		
営 業 費	316,967,994	
一 般 管 理 費	255,511,956	572,479,950
営 業 利 益		27,846,616
(営業外損益の部)		
3 営業外収益		
受 取 利 息	141,659	
雑 収 入	998,905	1,140,564
4 営業外費用		
支 払 利 息	1,516,175	
退 職 給 付 引 当 金 繰 入	6,818,062	8,334,237
経 常 利 益		20,652,943
税引前当期純利益		20,652,943
法人税・住民税及び事業税		10,473,700
当 期 純 利 益		10,179,243