

ウォームビズって何だろう？



ウォームビズは、暖房に必要なエネルギー使用量を削減することによって、CO₂発生を削減し、地球温暖化を防止することが目的です。暖房機器に頼りすぎない「エコな冬の過ごし方」取り入れてみませんか？

職場で、家庭で、ぽかぽか術

- 其一 **あなどるべからず、股引(インナーウェアを重視)**
- 其二 **3つの首(首・手首・足首)から冷気進入を防げ!**
- 其三 **ひざ掛け、毛足の長い座布団が役に立つ!!**
- 其の四 **ブラインド、カーテンを使いこなせ!**
(日中はブラインドを開けて太陽の熱を取り入れ、夜は閉めて保温効果を高める。)
- 其の五 **部屋に温度計を!**(部屋の温度を調整する。)
- 其の六 **あたたかい飲み物や新陳代謝を高める食べ物(根菜、香味野菜)で、体もココロもぽかぽか!**



出典：環境省チームマイナス6%ホームページ

ウォームビズの効果は

冬の暖房の室温は20℃を目安に!

暖房設定温度を21℃から20℃にした場合

年間で	電気 53kwhの省エネ	約 1,170 円 の節約
	CO ₂ 削減量 21.8kg	

暖房は必要なときだけつける

暖房を1日1時間短縮した場合

年間で	電気 41kwhの省エネ	約 900 円 の節約
	CO ₂ 削減量 16.7kg	

出典：(財)省エネルギーセンター 家庭の省エネ大辞典 2008年版

この2つの取り組みを
市内全世帯(42万世帯)で実施すると

**約1万6千トン/年の
CO₂削減!!**

これはスギ林116万本(約14km²・山田緑地10コ分)が1年間に吸収するCO₂量に相当。

**1人ひとりの取り組みが
大きな効果を生みます!**

古き良き
エコなもの

冬の暖房器具はなるべくエネルギーを使わない物を利用することにより環境にもやさしく、そして家計にもやさしくなります。

例えば『湯たんぽ』 お湯の温度を利用して、布団や体を暖かくするための道具。

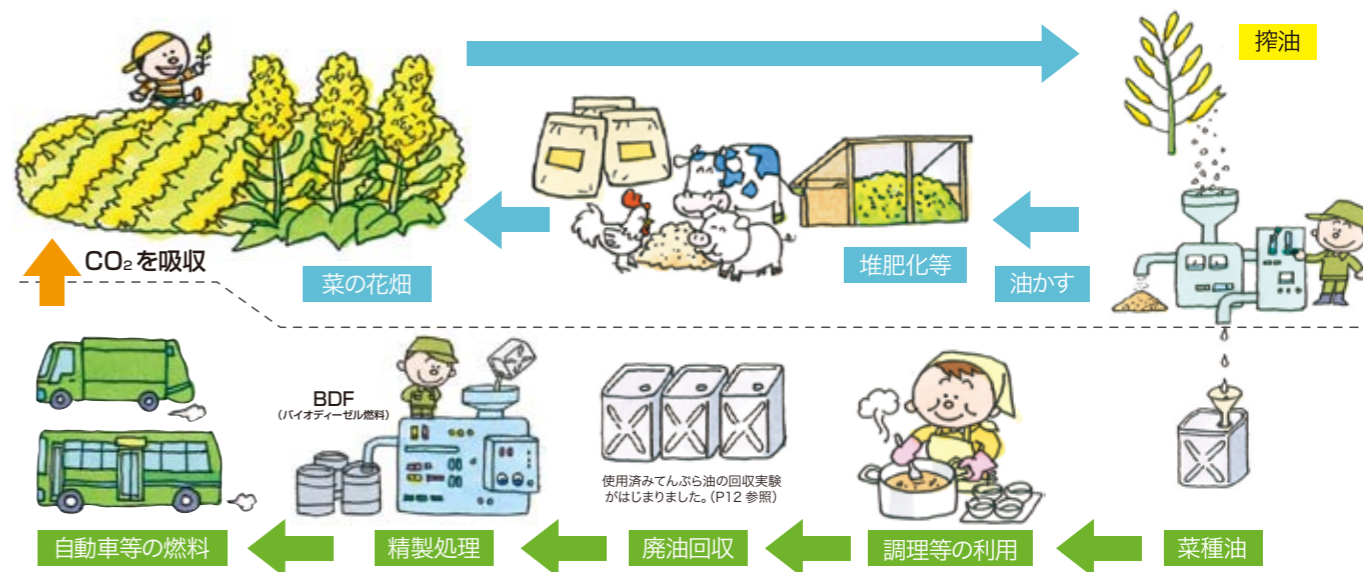


菜の花プロジェクト通信

vol.2



菜の花の栽培から菜種の利用を通じて、子どもからお年寄りまで参加できる環境学習活動「菜の花プロジェクト」を推進しています。



ご参加いただいた皆さま、ありがとうございました。

これまでの実施状況 収穫量(菜種重量):約500kg(油にして約150ℓ)
モデル事業4団体を含む多くの団体が、総面積約1haを実施。そのほか市民の皆さんの各家庭などにもご協力いただきました。



～日帰りエコツアー～ 菜の花を植えて、ゆったり温泉につかる 菜の花プロジェクト in 河内温泉

2,700㎡の畑に菜の花の種を植えよう。汗をかいた後は、河内温泉「あじさいの湯」でスッキリ!サッパリ!リフレッシュ!!

日時	平成20年11月22日(土)9:00~14:00
参加費	大人(中学生以上):800円 子ども:400円(昼食・入浴・保険代)
定員	100名 ※応募者多数の場合は抽選
申込期限	平成20年10月31日(金)

当日、シャトルバスを運行します。

- ツアーの内容
- 9:30~ 菜の花種まき体験・菜の花セミナー
- 11:00~ 河内温泉「あじさいの湯」
- 昼食、自由散策
- 14:00~ 解散

詳しくは、北九州市のホームページでもご案内しています。
ホームページで簡単検索

北九州市菜の花プロジェクト

申込み・問い合わせ先：環境局環境首都推進室 TEL.093-582-2784