

苦情・要望

- ・ 公害に関する苦情・要望の年度別、種類別、区別内訳
- ・ 公害に関する苦情・要望の発生源別、種類別内
- ・ 月別苦情・要望発生件数
- ・ 用途地域別苦情・要望件数

公害に関する苦情・要望の年度別、種類別、区別内訳

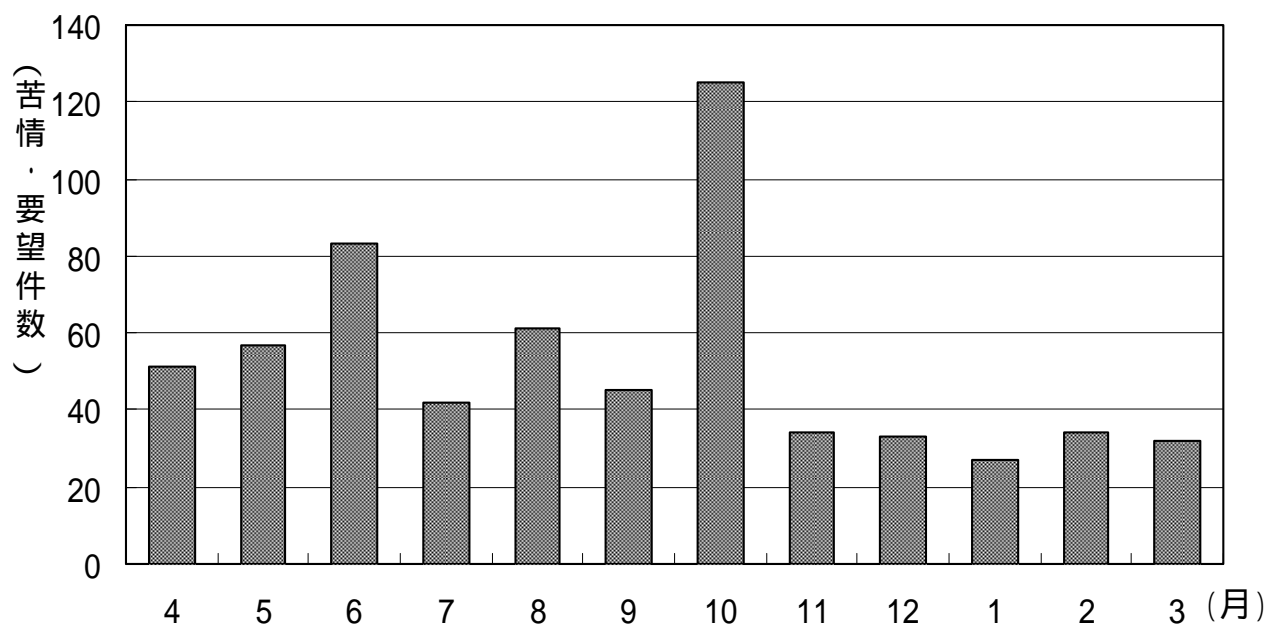
(各年3月31日現在)

年度	区	大気汚染	悪臭	騒音	振動	水質汚濁	その他	計
平成14年度	門司区	11	12	8	0	11	0	42
	小倉北区	31	49	28	1	17	3	129
	小倉南区	9	14	28	8	29	0	88
	若松区	23	23	14	1	9	1	71
	八幡東区	4	7	4	0	2	0	17
	八幡西区	35	41	39	4	14	1	134
	戸畑区	18	9	12	0	2	0	41
	その他	0	0	0	0	0	0	0
	計	131	155	133	14	84	5	522
平成15年度	門司区	13	23	7	1	12	2	58
	小倉北区	26	37	28	3	10	2	106
	小倉南区	5	14	17	2	11	1	50
	若松区	43	53	8	2	6	0	112
	八幡東区	5	8	4	2	1	0	20
	八幡西区	27	28	33	6	24	2	120
	戸畑区	32	20	7	2	1	0	62
	その他	0	0	0	0	0	0	0
	計	151	183	104	18	65	7	528
平成16年度	門司区	7	21	12	3	12	2	57
	小倉北区	32	21	23	5	12	6	99
	小倉南区	6	10	27	4	16	1	64
	若松区	20	91	12	7	13	5	148
	八幡東区	1	2	5	3	1	0	12
	八幡西区	23	26	34	5	26	1	115
	戸畑区	26	20	4	1	3	0	54
	その他	0	1	1	0	0	1	3
	計	115	192	118	28	83	16	552
平成17年度	門司区	17	17	14	4	18	3	73
	小倉北区	45	46	39	7	25	6	168
	小倉南区	24	13	21	4	45	7	114
	若松区	19	43	19	3	15	3	102
	八幡東区	10	4	8	1	2	1	26
	八幡西区	21	27	28	6	24	7	113
	戸畑区	14	14	6	2	4	1	41
	その他	1	1	2	0	0	0	4
	計	151	165	137	27	133	28	641
平成18年度	門司区	10	17	13	7	7	0	54
	小倉北区	46	50	36	9	28	0	169
	小倉南区	17	23	38	5	26	0	109
	若松区	25	57	14	2	6	1	105
	八幡東区	5	4	2	2	2	0	15
	八幡西区	22	29	27	4	23	0	105
	戸畑区	27	13	11	3	6	3	63
	その他	1	2	0	0	1	0	4
	計	153	195	141	32	99	4	624

平成18年度 公害に関する苦情・要望の発生源別、種類別内訳

発生源		大気汚染	悪臭	騒音	振動	水質汚濁	その他	計	比率(%)
製造事業所	食料品	1	6	4	0	5	0	16	2.6
	木材・木製品等	3	0	1	0	0	1	5	0.8
	化学工業 石油・石炭製品	2	17	1	0	0	0	20	3.2
	窯業・土石製品等	3	2	0	0	0	0	5	0.8
	鉄鋼・非金属 金属製品	49	3	8	2	2	0	64	10.3
	機械器具	0	0	0	0	0	0	0	0.0
	その他の生産工場	5	9	3	0	3	0	20	3.2
建築・土木工事		36	7	59	22	14	2	140	22.4
交通機関		3	0	5	2	1	0	11	1.8
サービス業	修理工場	1	4	5	0	0	0	10	1.6
	その他のサービス業	22	39	25	3	17	0	106	17.0
商店・飲食店等		5	6	4	0	3	0	18	2.9
家庭生活等		3	11	3	0	3	0	20	3.2
畜産		0	8	0	0	1	0	9	1.4
不明		15	63	6	2	41	1	128	20.5
その他		5	20	17	1	9	0	52	8.3
計		153	195	141	32	99	4	624	100.0
比率(%)		24.5	31.3	22.6	5.1	15.9	0.6	100.0	

平成 18 年度 月別苦情・要望発生件数



平成18年度 用途地域別苦情・要望件数

地域	大気	悪臭	騒音	振動	水質汚濁	その他	計
住居地域	58	71	62	12	38	3	244
近隣地域	12	19	14	4	4	1	54
商業地域	17	22	21	5	21	0	86
準工業地域	13	18	12	3	8	0	54
工業地域	4	5	5	1	1	0	16
工業専用地域	21	25	1	1	11	0	59
市街化調整地域	11	7	13	3	15	0	49
その他の地域	12	24	9	2	1	0	48
不明	5	4	4	1	0	0	14
計	153	195	141	32	99	4	624