

財団法人 北九州市都市整備公社

北九州市都市整備公社は、北九州市からの委託による一般公園・街路樹等の維持管理及び指定管理者として有料公園の運営を行うとともに、自主事業として駐車場管理事業等を行うなど、北九州市の都市機能の増進と公共の福祉の向上に努めています。

〔設 立〕 昭和 48 年 4 月 1 日
〔所 在 地〕 北九州市小倉北区古船場町 1 番 35 号
Tel 093 - 521 - 8030
〔目 的〕 公園等各種都市施設その他の施設の管理・運営を実施することにより、北九州市及びその周辺地域の都市機能の増進と公共の福祉の向上に寄与すること。
〔事 業〕 市からの受託事業（一般公園・街路樹等維持管理等）
指定管理事業（響灘緑地、到津の森公園）
自主事業（駐車場管理等）
〔基本財産〕 200,000千円
<うち本市出捐額 200,000千円(100.0%)>
〔決算期〕 毎年3月31日
〔主務官庁〕 福岡県
〔本市所管〕 建設局総務部総務課 (Tel 093 - 582 - 2252)

1 法人の組織

(1) 機構図

別紙のとおり

(2) 役職員数

	人数	人数の内訳			平均年齢
		うち本市出向者	うち本市退職者	うちその他	
役員	7人	2人	3人	2人	59歳
職員	103人	15人	22人	66人	46歳

(3) 役員名

〔理事長〕 正田 慶一

〔専務理事〕

〔理事〕 久保 祐二、近藤 晴男、中尾 憲司、植野 國次

〔監事〕 養原 栄一、加藤 憲治

2 事業の概要等

(1) 受託事業

公園等管理事業

市内公園、緑地保全地区、街路樹等の維持管理及び公共花壇等の管理

霊園維持管理事業

市内7霊園（城山、足立、谷口、十三塚、本城、中原、高峰）の維持管理

(2) 指定管理事業

響灘緑地管理運営事業

響灘緑地（グリーンパーク）の指定管理事業計画に沿った管理運営

到津の森公園管理運営事業

到津の森公園（ひびき動物ワールドを含む。）の指定管理事業計画に沿った管理運営

(3) 駐車場等管理事業

北九州市及び北九州市土地開発公社等の未利用地を有効活用した月極駐車場の開設及び管理等

3 主な事業実績（平成20年度）

(1) 受託事業

公園等管理事業、霊園維持管理事業を市から受託し事業を遂行した。

(2) 指定管理事業

響灘緑地管理運営事業

「民間的なサービスの開発・提供」、「維持管理レベルの確保と向上」、「運営コスト削減と自治体負担の軽減」、「利用者増による公園の活性化」を基本方針に管理運営を行った。

都市緑化センター管理運営

熱帯生態園管理運営

サイクリングターミナル管理運営

ポニー広場管理運営

ひびきタワー管理運営

到津の森公園管理運営事業

「自然環境教育施設」づくり、「市民が支える公園」づくり、「効率的な運営」、「安定的な経営」を基本方針に管理運営を行った。

到津の森公園管理運営

ひびき動物ワールド管理運営

山田緑地・ほたる館管理運営事業 [事業主体：都市整備公社・里山を考える会共同事業体]

「新しい管理運営体制」、「利用特性に応じた維持運営」、「コスト削減への取り組み」、「新しい維持管理方法」、「NPO・市民団体参加による利用の活性化」を基本方針に管理運営を行った。

山田緑地管理運営

ほたる館管理運営

(3) 駐車場管理事業

陣原駅北口駐車場他 21 箇所で月極駐車場を開設し管理を行った。

(4) 有料公園広報活動等事業（駐車場事業等特別会計）

各有料公園の横断的・効率的・効果的な広報活動及びイベント等を実施した。

4 市の関与の状況

(単位：千円)

区 分	平成19年度	平成20年度
出 捐 金 の 状 況	200,000	200,000
補 助 金	0	0
委 託 料	2,493,492	2,241,216
貸 付 金 残 高	0	0

5 資産・収支の状況（平成20年度決算）

(1) 貸借対照表

平成21年3月31日現在（単位：円）

科 目	合 計	一般会計	駐車場事業等特別会計	到津の森公園 指定管理事業特別会計	響灘緑地 指定管理事業特別会計
資産の部					
流動資産	683,955,691	343,833,053	156,160,038	70,808,758	113,153,842
固定資産	645,666,074	350,859,797	169,836,216	117,615,863	7,354,198
基本財産	200,000,000	200,000,000	0	0	0
その他の固定資産	445,666,074	150,859,797	169,836,216	117,615,863	7,354,198
資産合計	1,329,621,765	694,692,850	325,996,254	188,424,621	120,508,040
負債の部					
流動負債	475,427,512	278,577,144	53,813,341	46,333,605	96,703,422
固定負債	116,004,533	100,859,797	0	10,368,784	4,775,952
負債合計	591,432,045	379,436,941	53,813,341	56,702,389	101,479,374
正味財産の部					
正味財産	738,189,720	315,255,909	272,182,913	131,722,232	19,028,666
負債及び正味財産合計	1,329,621,765	694,692,850	325,996,254	188,424,621	120,508,040

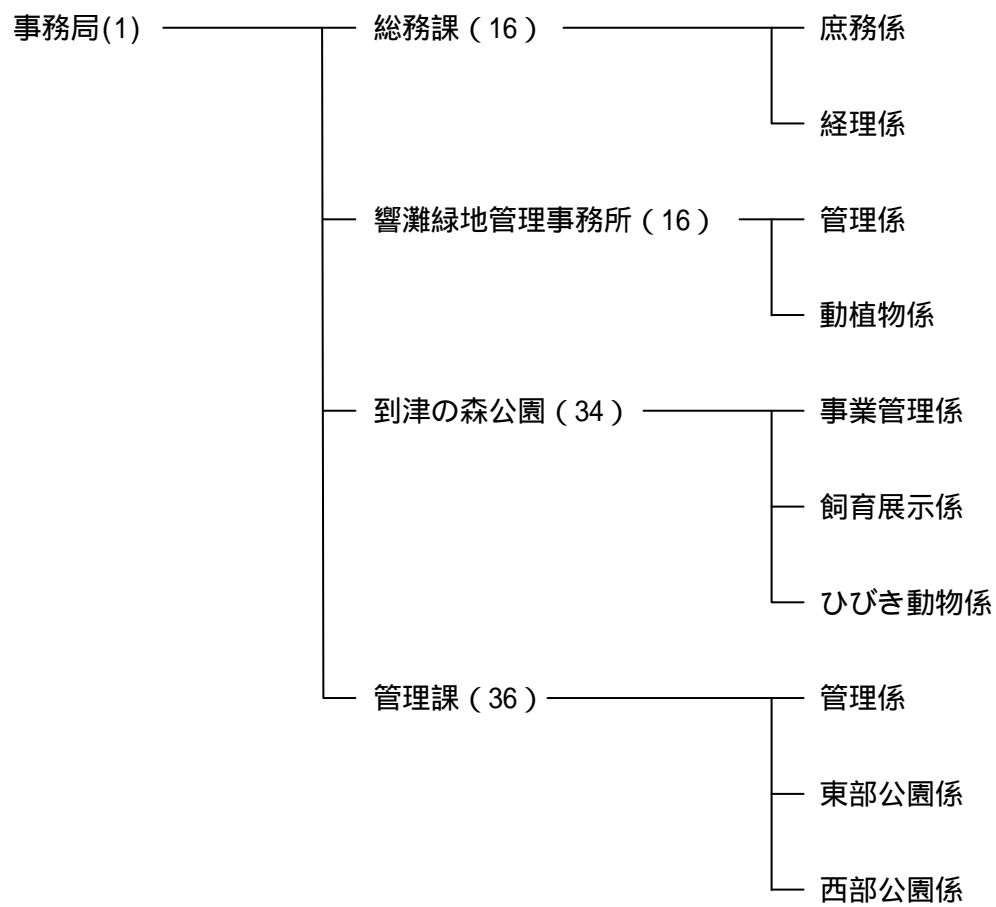
(2) 収支計算書

自 平成20年4月1日
至 平成21年3月31日(単位:円)

科 目	合 計	一般会計	駐車場事業等 特別会計	到津の森公園指定管理事業特別会計			響 灘 緑 地 指定管理事業 特別会計
				到津の森公園	ひびき動物 ワールド	計	
事業活動収支の部							
1. 事業活動収入							
基本財産運用収入	2,501,453	2,501,453					
特定資産運用収入	1,979,408	803,567	774,489	401,352		401,352	
事業収入	2,783,850,918	1,684,268,776	104,924,772	339,702,865	54,957,650	394,660,515	599,996,855
補助金等収入	13,000						13,000
会費収入	8,265,000			8,265,000		8,265,000	
募金収入							
雑収入	11,187,088	978,218	1,267,156	7,670,979	129,860	7,800,839	1,140,875
他会計繰入金収入	7,143,484	7,143,484					
事業活動収入計A	2,814,940,351	1,695,695,498	106,966,417	356,040,196	55,087,510	411,127,706	601,150,730
2. 事業活動支出							
事業費支出	2,294,086,061	1,472,868,634	83,320,303	203,465,052	50,748,733	254,213,785	483,683,339
管理費支出	457,986,781	211,567,192		143,522,036		143,522,036	102,897,553
他会計繰入金支出	7,143,484		3,000,000	643,484	850,000	1,493,484	2,650,000
事業活動支出計B	2,759,216,326	1,684,435,826	86,320,303	347,630,572	51,598,733	399,229,305	589,230,892
事業活動収支差額C(A-B)	55,724,025	11,259,672	20,646,114	8,409,624	3,488,777	11,898,401	11,919,838
投資活動収支の部							
1. 投資活動収入	5,599,750			5,599,750		5,599,750	
投資活動収入計D	5,599,750			5,599,750		5,599,750	
2. 投資活動支出							
特定資産取得支出	19,428,805	3,067,142	2,000,000	12,151,930	581,556	12,733,486	1,628,177
固定資産取得支出	5,716,830		1,941,450	1,197,000		1,197,000	2,578,380
投資活動支出計E	25,145,635	3,067,142	3,941,450	13,348,930	581,556	13,930,486	4,206,557
投資活動収支差額F(D-E)	19,545,885	3,067,142	3,941,450	7,749,180	581,556	8,330,736	4,206,557
当期収支差額G(C+F)	36,178,140	8,192,530	16,704,664	660,444	2,907,221	3,567,665	7,713,281
前期繰越収支差額H	171,842,733	57,063,379	85,642,033	17,017,109	3,383,073	20,400,182	8,737,139
次期繰越収支差額I(G+H)	208,020,873	65,255,909	102,346,697	17,677,553	6,290,294	23,967,847	16,450,420

別 図

機 構 図



事務局の(1)は、事務局長

()内の数字は職員数