

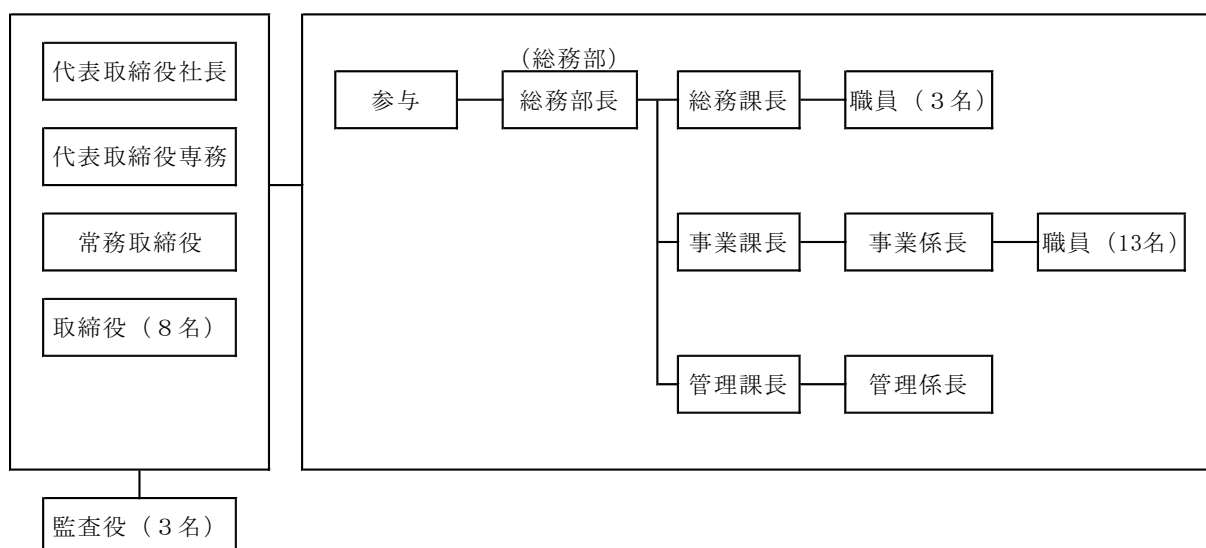
北九州エアターミナル株式会社

北九州エアターミナル株式会社は、旧北九州空港がジェット化空港として定期便を再開する際に設立されたターミナルビル会社です。現在は、平成18年3月16日に開港した北九州空港旅客・貨物ターミナルビルの事業主体であり、空港内の貸室業や空港利用施設の賃貸業を中心に事業を行っています。

〔設 立〕	平成元年5月1日
〔所 在 地〕	北九州市小倉南区空港北町6番 Tel 093-475-4195
〔目 的〕	北九州空港旅客・貨物ターミナルビルの管理・運營業務を行う
〔事 業〕	北九州空港旅客・貨物ターミナルビルにおける貸室業及び空港利用施設の賃貸業等
〔資 本 金〕	3,524,000千円 ＜うち本市出資額 1,000,000千円(28.4%)＞
〔決 算 期〕	毎年3月31日
〔本 市 所 管〕	港湾空港局空港企画室 (Tel 093-582-2308)

1 法人の組織

(1) 機構図



(2) 役職員数

	人数				平均年齢
		うち本市出向者	うち本市退職者	うちその他	
役員	14 人	0 人	1 人	13 人	58 歳
職員	23 人	0 人	2 人	21 人	41 歳

(3) 役員名

- 〔代表取締役社長〕 奥野 照章
 〔代表取締役専務〕 花田 清幸
 〔常務取締役〕 水間 祥市
 〔取締役〕 久保 祐二、斉藤 淳、足立 仁、野上 明倫、下川 和雄
 狩生 信安、平田 宗充、飯島 茂
 〔監査役〕 服部 公一、今宮 美知夫、川本 惣一

2 事業の概要等

- ・北九州空港における貸室業及び空港利用施設の賃貸業
- ・北九州空港における旅行用日用雑貨並びに観光土産品の販売
- ・北九州空港における空港見学者用施設の経営
- ・北九州空港における広告、宣伝並びに広告代理業
- ・北九州空港における損害保険代理業

3 主な事業実績（平成 19 年度）

年間乗降客数

(単位：人)

区 分	国内線	国際線	計
平成 19 年度	1,237,753	27,309	1,265,062
平成 18 年度	1,242,177	30,623	1,272,800

4 市の関与の状況

(単位：千円)

区 分	平成 18 年度	平成 19 年度
出 資 金 の 状 況	1,000,000	1,000,000
補 助 金	0	0
委 託 料	0	0
貸 付 金 残 高	389,000	345,778

5 資産・収支の状況（平成19年度決算）

(1) 貸借対照表

平成20年3月31日現在（単位：円）

資 産 の 部		負 債 の 部	
科 目	金 額	科 目	金 額
【流動資産】	722,137,625	【流動負債】	312,213,996
現金・預金	659,742,806	買掛金	1,413,428
商品	1,190,855	未払金	28,362,411
貯蔵品	488,130	一年以内返済長期借入金	216,562,000
未収入金	51,359,113	未払法人税等	14,409,700
立替金	175,993	未払消費税等	9,650,200
前払費用	6,444,328	前受金	41,421,858
預け金	479,400	預り金	333,399
繰延税金資産	2,257,000	仮受金	61,000
【固定資産】	4,869,387,855	【固定負債】	1,620,724,100
（有形固定資産）	4,544,550,203	長期借入金	1,515,876,000
建築物	4,366,614,143	預り敷金	41,492,500
構築物	133,868,604	預り保証金	63,355,600
工具器具備品	26,250,497		
機械装置	4,672,959	負債合計	1,932,938,096
車両運搬具	13,144,000		
（無形固定資産）	23,927,652		
電話加入権	124,984	純資産の部	
水道施設利用権	3,234,375	【株主資本】	3,658,587,384
供給施設利用権	20,568,293	資本金	3,524,000,000
（投資その他の資産）	300,910,000	利益剰余金	134,587,384
投資有価証券	300,610,000	その他利益剰余金	134,587,384
出資金	300,000	繰越利益剰余金	134,587,384
		純資産合計	3,658,587,384
資産合計	5,591,525,480	負債・純資産合計	5,591,525,480

(2) 損益計算書

自 平成 19 年 4 月 1 日
至 平成 20 年 3 月 31 日 (単位：円)

科 目	金 額	
I 売上高		834,537,160
売上高	28,022,602	
家賃収入	297,651,980	
管理費収入	203,086,456	
設備使用料収入	261,001,122	
広告料収入	44,775,000	
II 売上原価		17,277,221
売上総利益		817,259,939
III 販売費及び一般管理費		687,499,793
営業利益		129,760,146
IV 営業外収益		53,948,399
受取利息	868,938	
受取配当金	12,000	
損害保険手数料収入	161,332	
保険金収入	935,970	
雑収入	51,970,159	
V 営業外費用		42,088,841
支払利息	38,320,860	
雑損失	464,781	
新株発行費償却	3,303,200	
経常利益		141,619,704
VI 特別利益		42,459,500
補助金	42,459,500	
VII 特別損失		40,731,483
前期損益修正損	293,864	
構築物圧縮損	6,647,619	
車両運搬具圧縮損	33,790,000	
税引前当期純利益		143,347,721
法人税、住民税及び事業税		10,704,677
法人税等調整額		47,555,000
当期純利益		85,088,044