

## 財団法人 北九州市都市整備公社

北九州市都市整備公社は、北九州市からの委託による一般公園・街路樹等の維持管理及び指定管理者として有料公園の運営を行うとともに、自主事業として駐車場管理事業等を行うなど、北九州市の都市機能の増進と公共の福祉の向上に努めています。

〔設 立〕	昭和 48 年 4 月 1 日
〔所 在 地〕	北九州市小倉北区古船場町 1 番 35 号 Tel 093-521-8030
〔目 的〕	公園等各種都市施設その他の施設の管理・運営を実施することにより、北九州市及びその周辺地域の都市機能の増進と公共の福祉の向上に寄与すること。
〔事 業〕	◇ 市からの受託事業（一般公園・街路樹等維持管理等） ◇ 指定管理事業（響灘緑地、到津の森公園、山田緑地、ほたる館） ※ 山田緑地、ほたる館はNPO法人と共同 ◇ 自主事業（駐車場管理等）
〔基本財産〕	200,000千円 ＜うち本市出捐額 200,000千円（100.0%）＞
〔決算期〕	毎年3月31日
〔主務官庁〕	福岡県
〔本市所管〕	建設局総務部総務課（Tel 093-582-2252）

### 1 法人の組織

#### (1) 機構図

別紙のとおり

#### (2) 役職員数

	人数	人数の内訳			平均年齢
		うち本市出向者	うち本市退職者	うちその他	
役員	7人	3人	2人	2人	59歳
職員	107人	18人	22人	67人	46.63歳

#### (3) 役員名

〔理事長〕 長谷川 憲文

〔専務理事〕 ー

〔理事〕 久保 祐二、植木 利雄、宮野前 敏雄、園田 耕二

〔監事〕 蓑原 栄一、疋田 慶一

## 2 事業の概要等

### (1) 受託事業

#### ① 公園等管理事業

市内公園、緑地保全地区、街路樹等の維持管理及び公共花壇等の管理

#### ② 霊園維持管理事業

市内7霊園（城山、足立、谷口、十三塚、本城、中原、高峰）の維持管理

### (2) 指定管理事業

#### ① 響灘緑地管理運営事業

響灘緑地（グリーンパーク）の指定管理事業計画に沿った管理運営

#### ② 到津の森公園管理運営事業

到津の森公園（ひびき動物ワールドを含む。）の指定管理事業計画に沿った管理運営

#### ③ 山田緑地・ほたる館管理運営事業 [事業主体：都市整備公社・里山を考える会共同事業体]

山田緑地・ほたる館の指定管理事業計画に沿った管理運営

### (3) 駐車場等管理事業

北九州市及び北九州市土地開発公社等の未利用地を有効活用した月極駐車場の開設及び管理等

## 3 主な事業実績（平成19年度）

### (1) 受託事業

公園等管理事業、霊園維持管理事業、建築物等の維持保全事業を市から受託し、事業を遂行した。

### (2) 指定管理事業

#### ① 響灘緑地管理運営事業

「民間的なサービスの開発・提供」・「維持管理レベルの確保と向上」・「運営コスト削減と自治体負担の軽減」・「利用者増による公園の活性化」を基本方針に管理運営を行った。

- ◇ 都市緑化センター管理運営
- ◇ 熱帯生態園管理運営
- ◇ サイクリングターミナル管理運営
- ◇ ポニー広場管理運営
- ◇ ひびきタワー管理運営

#### ② 到津の森公園管理運営事業

「自然環境教育施設」づくり・「市民が支える公園」づくり・「効率的な運営」・「安定的な経営」を基本方針に管理運営を行った。

- ◇ 到津の森公園管理運営
- ◇ ひびき動物ワールド管理運営

#### ③ 山田緑地・ほたる館管理運営事業 [事業主体：都市整備公社・里山を考える会共同事業体]

「新しい管理運営体制」・「利用特性に応じた維持運営」・「コスト削減への取り組み」・「新しい維持管理方法」・「NPO・市民団体参加による利用の活性化」を基本方針に管理運営を行った。

◇ 山田緑地管理運営

◇ ほたる館管理運営

(3) 駐車場管理事業

陣原駅北口駐車場他 22 箇所で月極駐車場を開設し管理を行った。

(4) 有料公園広報活動等事業（駐車場事業等特別会計）

各有料公園の横断的・効率的・効果的な広報活動及びイベント等を実施した。

4 市の関与の状況

(単位：千円)

区 分	平成18年度	平成19年度
出 捐 金 の 状 況	200,000	200,000
補 助 金	0	0
委 託 料	2,596,566	2,493,492
貸 付 金 残 高	0	0

5 資産・収支の状況（平成19年度決算）

(1) 貸借対照表

平成20年3月31日現在（単位：円）

科 目	合 計	一般会計	駐車場事業等特別会計	到津の森公園 指定管理事業特別会計	響灘緑地 指定管理事業特別会計
<b>I 資産の部</b>					
流動資産	606,914,045	328,984,385	145,449,791	55,659,583	76,820,286
固定資産	636,085,517	347,792,655	174,129,648	110,726,645	3,436,569
基本財産	200,000,000	200,000,000	0	0	0
その他の固定資産	436,085,517	147,792,655	174,129,648	110,726,645	3,436,569
資産合計	1,242,999,562	676,777,040	319,579,439	166,386,228	80,256,855
<b>II 負債の部</b>					
流動負債	434,391,509	271,921,006	59,807,758	34,579,598	68,083,147
固定負債	114,285,478	97,792,655	0	13,345,048	3,147,775
負債合計	548,676,987	369,713,661	59,807,758	47,924,646	71,230,922
<b>III 正味財産の部</b>					
正味財産	694,322,575	307,063,379	259,771,681	118,461,582	9,025,933
負債及び正味財産合計	1,242,999,562	676,777,040	319,579,439	166,386,228	80,256,855

## (2) 収支計算書

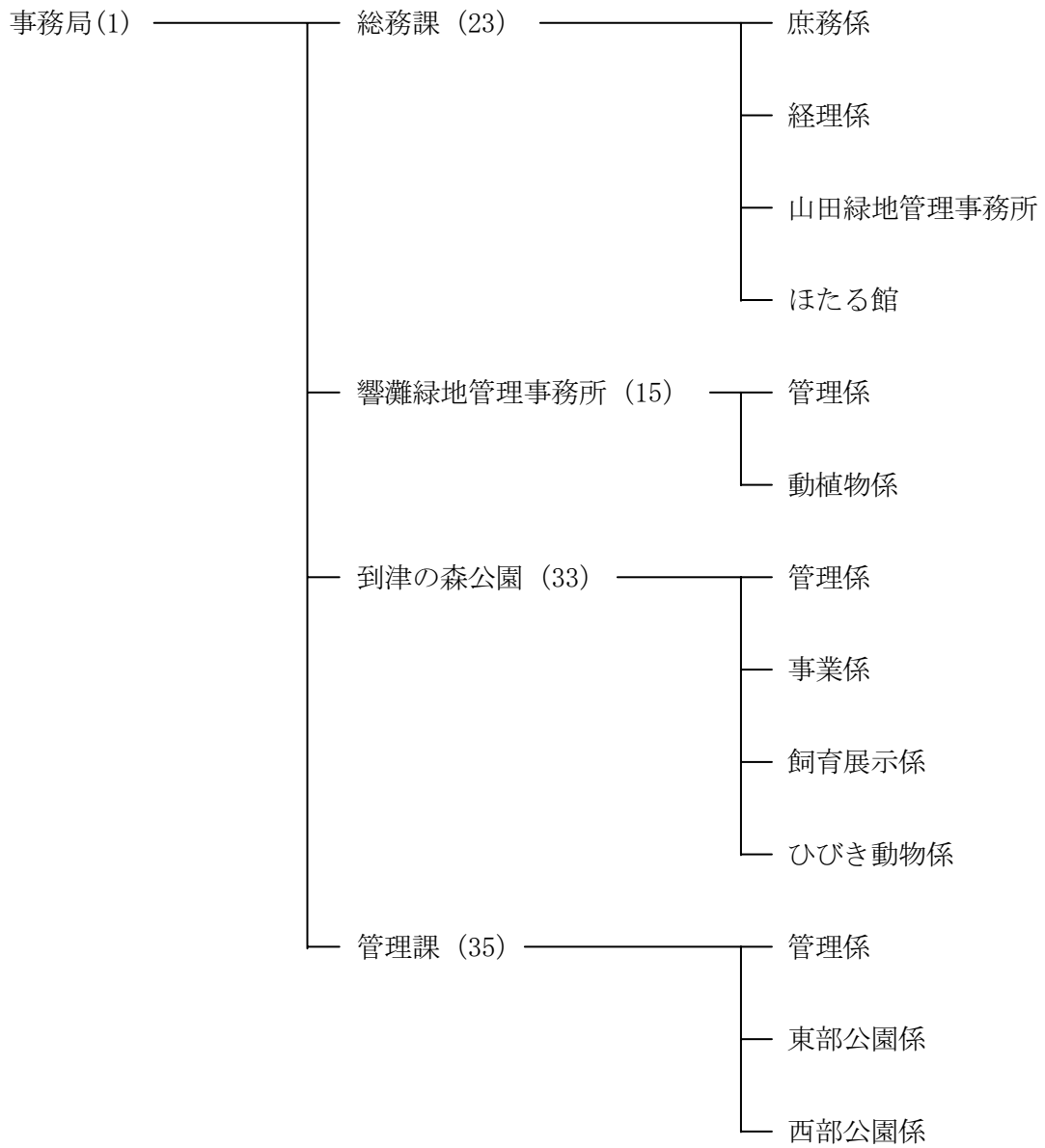
自 平成19年4月1日

至 平成20年3月31日 (単位:円)

科 目	合 計	一般会計	駐車場事業等 特別会計	到津の森公園指定管理事業特別会計			響灘緑地 指定管理事業 特別会計
				到津の森公園	ひびき動物 ワールド	計	
<b>I 事業活動収支の部</b>							
1. 事業活動収入							
基本財産運用収入	1,400,000	1,400,000					
特定資産運用収入	1,986,772	514,459	955,149	517,164		517,164	
事業収入	1,102,150,767		107,118,148	335,781,628	52,661,000	388,442,628	606,589,991
補助金等収入	1,923,014,466	1,923,001,466					13,000
会費収入	9,816,000			9,816,000		9,816,000	
募金収入							
寄付金収入							
雑収入	15,028,631	1,933,852	4,881,504	6,991,874	73,149	7,065,023	1,148,252
他会計繰入金収入	8,600,000	8,600,000					
事業活動収入計A	3,061,996,636	1,935,449,777	112,954,801	353,106,666	52,734,149	405,840,815	607,751,243
2. 事業活動支出							
事業費支出	2,510,048,110	1,668,318,911	83,441,321	206,777,111	48,877,849	255,654,960	502,632,918
管理費支出	488,251,020	254,842,522		138,212,980		138,212,980	95,195,518
他会計繰入金支出	8,600,000		3,800,000	1,700,000	800,000	2,500,000	2,300,000
事業活動支出計B	3,006,899,130	1,923,161,433	87,241,321	346,690,091	49,677,849	396,367,940	600,128,436
事業活動収支差額C(A-B)	55,097,506	12,288,344	25,713,480	6,416,575	3,056,300	9,472,875	7,622,807
<b>II 投資活動収支の部</b>							
1. 投資活動支出							
特定資産取得支出	10,840,782	5,027,069	2,000,000	1,754,070	493,004	2,247,074	1,566,639
固定資産取得支出	3,166,985		1,719,035	803,250	343,350	1,146,600	301,350
投資活動支出計D	14,007,767	5,027,069	3,719,035	2,557,320	836,354	3,393,674	1,867,989
投資活動収支差額E(-D)	▲14,007,767	▲5,027,069	▲3,719,035	▲2,557,320	▲836,354	▲3,393,674	▲1,867,989
当期収支差額F(C+E)	41,089,739	7,261,275	21,994,445	3,859,255	2,219,946	6,079,201	5,754,818
前期繰越収支差額G	130,752,994	49,802,104	63,647,588	13,157,854	1,163,127	14,320,981	2,982,321
次期繰越収支差額H(F+G)	171,842,733	57,063,379	85,642,033	17,017,109	3,383,073	20,400,182	8,737,139

〈別図〉

機 構 図



※事務局の(1)は、事務局長

( )内の数字は職員数