

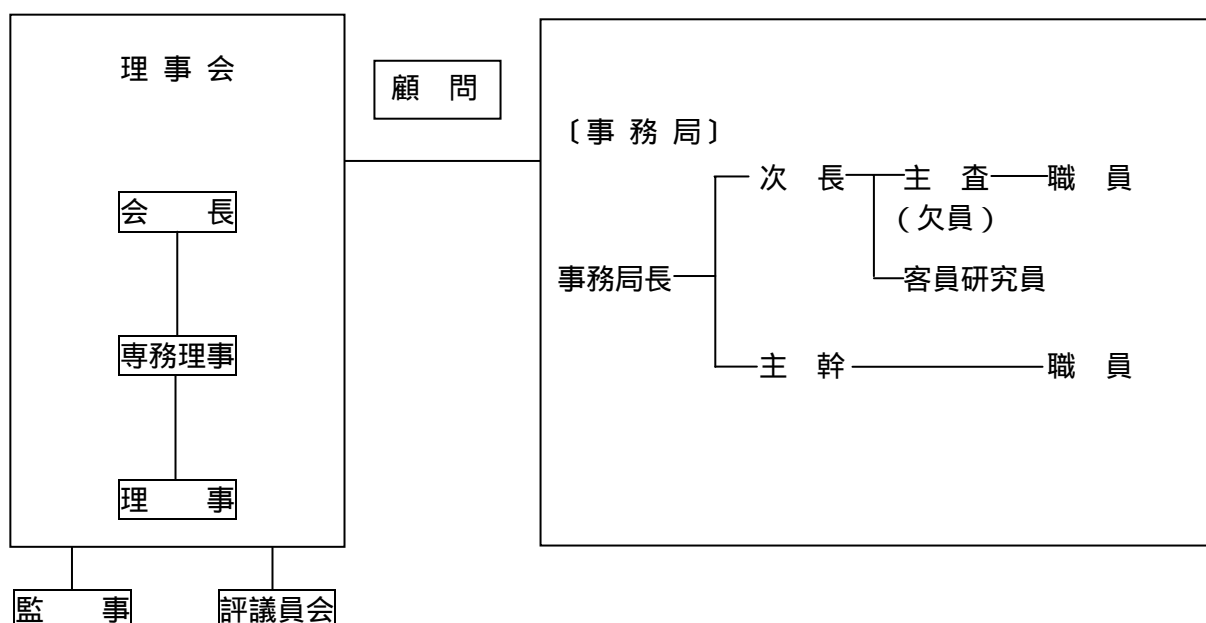
財団法人 北九州都市協会

財団法人北九州都市協会は、設立以来、市民生活・文化の振興を図るため、協会誌『ひろば北九州』を毎月発行するほか、様々な市民参加事業を実施しています。

〔設 立〕 昭和 52 年 11 月 1 日
〔所 在 地〕 北九州市小倉北区大手町 11 番 4 号
Tel 093 - 592 - 9500
〔目 的〕 都市の行政、文化及び経済に関する知識の普及、情報の提供ならびにこれらに関する事業を通じ、市勢の発展と市民の文化及び生活の向上に寄与すること
〔事 業〕 市民生活・文化の振興に関する知識の普及、情報の提供に関すること
〔基本財産〕 2,000千円
＜うち本市出捐額 2,000千円(100.0%)＞
〔決算期〕 毎年3月31日
〔主務官庁〕 福岡県
〔本市所管〕 企画政策室企画政策課 (Tel 093 - 582 - 2153)

1 法人の組織

(1) 機構図



(2) 役職員数

| | 人数 | 平均年齢 | | | |
|----|------|---------|---------|-------|------|
| | | うち本市出向者 | うち本市退職者 | うちその他 | |
| 役員 | 15 人 | 3 人 | 2 人 | 10 人 | 61 歳 |
| 職員 | 14 人 | 1 人 | 2 人 | 11 人 | 51 歳 |

(3) 役員名

〔会 長〕 出口 隆

〔専務理事〕 宮崎 貴子

〔理 事〕 安藤 英和、井生 定巳、伊藤 直子、入江 富子、国武 豊喜、
小嶋 一碩、佐木 隆三、竹下 輝和、辻 利之、鶴田 暁、渡辺 義則

〔監 事〕 駒田 英孝、谷 史郎

2 事業の概要等

市民生活・文化の振興事業

賛助会員の拡充と協会誌『ひろば北九州』の刊行

市民参加文化事業の実施

市民・地域文化事業への協賛

印刷物の製作、書籍の販売等

その他の事業（市民憲章推進、市民啓発 等）

3 主な事業実績（平成 17 年度）

賛助会員の拡充

- ・市内企業、市民などに働きかけるとともに、各種イベントでチラシを配布するなど P R の実施（新規加入 100 件）

市民参加文化事業

- ・歴史と自然を探訪する会（史跡探訪）
- ・随筆募集

印刷物の製作（受託印刷・刊行） 書籍販売

- ・北九州市速報 T & T（毎月）
- ・そふと政策北九州（年 4 回）
- ・各種書籍販売

研究報告会

- ・「次世代に向けた都市づくり」をテーマに発表

研究員による自主調査研究活動

- ・市民が求める都市の「住みよさ」 「住みよさ」条件の指標による市民の施策ニーズの検討
- ・「次世代に向けた都市づくり研究」等

国内外シンクタンクとのネットワーク構築

- ・指定都市外郭団体連絡会議参加

- ・地方シンクタンク協議会参加
- ・仁川発展研究院との研究交流

受託事業

- ・公共団体等からの調査研究事業の受託

大学等への講師の派遣

- ・北九州市立大学
- ・九州大学工学部
- ・東筑紫短期大学

4 市の関与状況

(単位：千円)

| 区 分 | 平成16年度 | 平成17年度 |
|-------------|---------|---------|
| 出 捐 金 の 状 況 | 2,000 | 2,000 |
| 補 助 金 | 111,710 | 108,928 |
| 委 託 料 | 116,403 | 79,395 |
| 貸 付 金 残 高 | 0 | 0 |

5 資産・収支の状況（平成17年度決算）

(1) 貸借対照表

平成18年3月31日現在（単位：円）

| 科 目 | 合 計 | 一 般 会 計 | 特 別 会 計 |
|-------------------|--------------|--------------|-------------|
| I 資産の部 | | | |
| 1 流動資産 | | | |
| 現金預金 | 48,757,315 | 48,757,345 | 0 |
| 棚卸資産 | 778,000 | 778,000 | 0 |
| 貯蔵品 | 53,578 | 53,578 | 0 |
| 未収入金 | 34,859,128 | 420,214 | 34,438,914 |
| 前払費用 | 2,378,170 | 148,500 | 2,229,670 |
| 特別会計勘定 | 15,233,249 | 15,233,249 | 0 |
| 流動資産合計 | 102,059,440 | 65,390,856 | 36,668,584 |
| 2 固定資産 | | | |
| 基本財産 | | | |
| 基本金預金 | 2,000,000 | 2,000,000 | 0 |
| 基本財産合計 | 2,000,000 | 2,000,000 | 0 |
| その他の固定資産 | | | |
| 著作権 | 26,250 | 26,250 | 0 |
| 車両運搬具 | 686,399 | 0 | 686,399 |
| 什器備品 | 2,067,667 | 0 | 2,067,667 |
| ソフトウェア | 672,091 | 0 | 672,091 |
| 減価償却引当預金 | 25,635,104 | 0 | 25,635,104 |
| 退職給与引当預金 | 0 | 0 | 0 |
| 事業推進積立預金 | 0 | 0 | 0 |
| その他の固定資産合計 | 29,087,511 | 26,250 | 29,061,261 |
| 固定資産合計 | 31,087,511 | 2,026,250 | 29,061,261 |
| 資産合計 | 133,146,951 | 67,417,106 | 65,729,845 |
| II 負債の部 | | | |
| 1 流動負債 | | | |
| 未払金 | 59,138,603 | 37,932,268 | 21,206,335 |
| 未払受託費 | 229,000 | 0 | 229,000 |
| 前受金 | 120,720 | 120,720 | 0 |
| 預り金 | 1,562,554 | 1,562,554 | 0 |
| 預り商品代金 | 30,585 | 30,585 | 0 |
| 一般会計勘定 | 15,233,249 | 0 | 15,233,249 |
| 流動負債合計 | 76,314,711 | 39,646,127 | 36,668,584 |
| 2 固定負債 | | | |
| 退職給与引当金 | 0 | 0 | 0 |
| 固定負債合計 | 0 | 0 | 0 |
| 負債合計 | 76,314,711 | 39,646,127 | 36,668,584 |
| III 正味財産の部 | | | |
| 正味財産 | 56,832,240 | 27,770,979 | 29,061,261 |
| (うち基本金) | (2,000,000) | (2,000,000) | (0) |
| (うち当期正味財産減少額) | (11,956,898) | (10,163,553) | (1,793,345) |
| 負債及び正味財産合計 | 133,146,951 | 67,417,106 | 65,729,845 |

(2) 収支計算書

自 平成17年4月 1 日

至 平成18年3月31日(単位：円)

| 科 目 | 合 計 | 一 般 会 計 | 特 別 会 計 |
|------------------|--------------------|--------------------|--------------------|
| I 収 入 の 部 | | | |
| 1 基本財産運用収入 | 600 | 600 | 0 |
| 基本財産利息収入 | 600 | 600 | 0 |
| 2 会費収入 | 9,174,800 | 9,174,800 | 0 |
| 団体会員会費収入 | 2,765,000 | 2,765,000 | 0 |
| 個人会員会費収入 | 6,409,800 | 6,409,800 | 0 |
| 3 事業収入 | 3,080,278 | 3,080,278 | 0 |
| 協会誌発行事業収入 | 2,161,403 | 2,161,403 | 0 |
| 市民向印刷物発行事業収入 | 675,575 | 675,575 | 0 |
| その他事業収入 | 243,300 | 243,300 | 0 |
| 4 受託事業収入 | 85,275,955 | 0 | 85,275,955 |
| 調査研究受託事業収入 | 32,879,962 | 0 | 32,879,962 |
| 出版受託事業収入 | 33,556,253 | 0 | 33,556,253 |
| 資料室等管理事業受託収入 | 18,839,740 | 0 | 18,839,740 |
| まちづくり基金事業収入 | 0 | 0 | 0 |
| 5 補助金等収入 | 108,928,142 | 108,928,142 | 0 |
| 市補助金収入 | 108,928,142 | 108,928,142 | 0 |
| 市助成金収入 | 0 | 0 | 0 |
| 6 負担金収入 | 60,000 | 60,000 | 0 |
| 負担金収入 | 60,000 | 60,000 | 0 |
| 7 雑収入 | 2,698,418 | 147,818 | 2,550,600 |
| 受取利息 | 10,036 | 9,818 | 218 |
| 雑収入 | 2,688,382 | 138,000 | 2,550,382 |
| 8 固定資産売却収入 | 0 | 0 | 0 |
| 9 特定預金取崩収入 | 38,928,641 | 38,928,423 | 218 |
| 退職給与引当預金取崩収入 | 23,241,378 | 23,241,378 | 0 |
| 減価償却引当預金取崩収入 | 218 | 0 | 218 |
| 事業推進積立預金取崩収入 | 15,687,045 | 15,687,045 | 0 |
| 10 繰入金収入 | 42,677,941 | 0 | 42,677,941 |
| 他会計からの繰入金収入 | 42,677,941 | 0 | 42,677,941 |
| 当期収入合計(A) | 290,824,775 | 160,320,061 | 130,504,714 |
| 前期繰越収支差額 | 19,386,164 | 19,386,164 | 0 |
| 収入合計(B) | 310,210,939 | 179,706,225 | 130,504,714 |

| 科 目 | 合 計 | 一 般 会 計 | 特 別 会 計 |
|---------------------------|--------------------|--------------------|--------------------|
| II 支出の部 | | | |
| 1 管理費 | 87,266,949 | 59,531,712 | 27,735,237 |
| 人件費 | 71,842,147 | 52,266,630 | 19,575,517 |
| 事務費 | 15,424,802 | 7,265,082 | 8,159,720 |
| 2 事業費 | 31,724,033 | 31,724,033 | 0 |
| 協会誌発行事業費 | 29,913,834 | 29,913,834 | 0 |
| 講演会等事業費 | 369,700 | 369,700 | 0 |
| 市民向印刷物作成事業費 | 960,356 | 960,356 | 0 |
| 懸賞随筆事業費 | 317,583 | 317,583 | 0 |
| その他事業費 | 162,560 | 162,560 | 0 |
| 3 調査研究費 | 59,455,044 | 17,372,380 | 42,082,664 |
| 調査研究人件費 | 52,912,052 | 13,602,070 | 39,309,982 |
| 調査研究事務費 | 3,256,850 | 3,256,850 | 0 |
| 調査研究事業費 | 3,286,142 | 513,460 | 2,772,682 |
| 学術振興基金事業費 | 0 | 0 | 0 |
| 4 受託事業費 | 60,686,595 | 0 | 60,686,595 |
| 調査研究受託事業費 | 24,202,082 | 0 | 24,202,082 |
| 出版受託事業費 | 20,994,145 | 0 | 20,994,145 |
| 資料室等管理受託費 | 15,490,368 | 0 | 15,490,368 |
| まちづくり基金事業費 | 0 | 0 | 0 |
| 5 固定資産取得支出 | 0 | 0 | 0 |
| 備品購入支出 | 0 | 0 | 0 |
| 車両購入支出 | 0 | 0 | 0 |
| 無形固定資産購入支出 | 0 | 0 | 0 |
| 6 特定預金支出 | 3,460,976 | 3,460,758 | 218 |
| 退職給与引当預金支出 | 3,460,713 | 3,460,713 | 0 |
| 減価償却引当預金支出 | 218 | 0 | 218 |
| 事業推進積立預金支出 | 45 | 45 | 0 |
| 7 著作権支出 | 26,250 | 26,250 | 0 |
| 8 予備費 | 0 | 0 | 0 |
| 9 繰入金支出 | 42,677,941 | 42,677,941 | 0 |
| 他会計への繰入金支出 | 42,677,941 | 42,677,941 | 0 |
| 当期支出合計 (C) | 285,297,788 | 154,793,074 | 130,504,714 |
| 当期収支差額 (A) - (C) | 5,526,987 | 5,526,987 | 0 |
| 次期繰越収支差額 (B) - (C) | 24,913,151 | 24,913,151 | 0 |