

11/1
2024
令和6年



ほっと情報!もじ

- 時間は24時間表記。
- 料金について記載のない催しは入場無料(参加無料)。
- はがき・往復はがき・電子申請の応募方法は11ページを参照。
- =申し込み 問=問い合わせ
- 共通=共通の内容 担=市の担当課
- ネット=ネット窓口(電子申請)

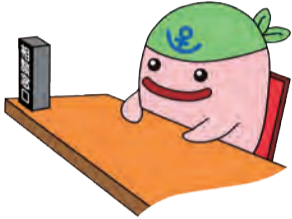


門司港駅

編集 門司区役所総務企画課 ☎331・0039 ☎331・1805

11月の無料相談

行政相談 国や県などの業務に対する苦情・要望に行政相談委員が応じます。12日(火)13~15時、門司区役所で。問門司区役所総務企画課☎331・0039へ。



相続や遺言、成年後見などに関する相談会 行政書士が応じます。20日(水)13~16時、清見市民センター(清見三丁目)で。先着12組。申5日9時から同施設☎331・3033へ。

交通事故相談 21日(木)10~16時、門司区役所で。申20日15時30分までに安全・安心相談センター☎582・2511へ。※事前に予約が必要。

ママと女性の就業支援センターの出張相談 働きたい女性の相談に、専門コーディネーターが応じます。21日(木)10時30分~12時30分、風師児童館(風師三丁目)で。対象は女性の求職者。定員2人。申6~19日に福岡県ママと女性の就業支援センター☎533・6637へ。

法律人権相談 金銭・土地・家屋・相続・親族などの相談に弁護士が、いじめ・虐待や悩み事などの相談に人権擁護委員が応じます。26日(火)13時30分~16時30分、門司区役所で。先着12組。申25日8時30分から門司区役所総務企画課☎331・0039へ。

市民センター文化祭

▶東郷市民センター(☎341・1126)=11月9日(土)・10日(日)の10~14時。

▶清見市民センター(☎331・3033)=11月9日(土)10~16時、10日(日)9時50分~13時30分。

▶大里南市民センター(☎391・5591)=11月9日(土)・10日(日)の10~16時(10日は15時まで)。

▶錦町市民センター(☎332・5600)=11月9日(土)・10日(日)の10~15時(10日は14時まで)。ステージは10日だけ。

▶田野浦市民センター(☎331・2025)=11月9日(土)・10日(日)の10~16時(10日は15時まで)。ステージは10日だけ。

▶白野江市民センター(☎341・3221)=11月16日(土)・17日(日)の10~16時30分(17日は15時まで)。ステージは17日だけ。

▶大里東市民センター(☎371・4419)

=11月16日(土)・17日(日)の10~16時(17日は15時まで)。

▶藤松市民センター(☎391・6411)=11月16日(土)・17日(日)の10~15時。

▶小森江東市民センター(☎331・5735)=11月16日(土)・17日(日)の10~15時。ステージは17日だけ。

共通問各市民センターへ。

門司区文化祭「大里文化会講演会」

演題「関門鉄道トンネル」。11月17日(日)11~12時。大里商會会(大里戸ノ上一丁目)で。詳細は門司区役所コミュニティ支援課☎331・1883へ問を。

全国一斉「女性の人権ホットライン」強化週間

夫・パートナーからの暴力、職場でのセクハラ、ストーカーなど、女性に関する人権問題の相談に応じます。11月13日(水)~19日(火)8時30分~19時(16日・17日は10~17時)。☎0570・070・810(ナビダイヤル)相談無料。問福岡法務局人権擁護部☎(092)739・4151へ。

秋風に揺れる「コスモスの湯」

11月16日(土)・17日(日)の9時30分~15時30分、新門司老人福祉センター「まつがえ荘」(新門司三丁目、☎481・3951)で。対象は60歳以上。入館料200円。駐車場あり。無料送迎バスあり。詳細は同施設に問を。



11月の図書館だより

共通 休館日は毎週月曜日(4日(休)を除く)、5日(火)、30日(土)、12月2日(月)。臨時休館門司図書館11月12日(火)~16日(土)。

●門司図書館☎321・6515

おたのしみ会 9日(土)11~11時30分。

図書館でボードゲームを遊んでみよう 9日(土)14~17時。

門司の歴史と文化を知る会 10日(日)10~12時。

としょかん広場「秋の美りdeリース作り」 17日(日)10~14時。

どんぐりおはなし会 23日(祝)11~11時30分。対象は0~6歳。

子どもおはなしタイム 23日(祝)14時45分~15時。対象は3~6歳。

もじ図書館クラシックシアター 24日(日)10~12時。

ベトナム・ハイフォン市との姉妹都市締結10周年記念巡回パネル展 26日(火)~12月10日(火)10~17時。視聴覚室行事開催中は一時休止。12月10日の展示は12時まで。

●新門司分館☎481・1153

ぴよぴよえほん 9日(土)11~11時30分。

かみしばいの日 16日(土)11~11時30分。

英語で絵本のよみきかせ 17日(日)11~11時30分。

わくわくえほん 23日(祝)11~11時30分。

●大里分館☎371・4646

あすなろ子どもの本の集い 6日(水)10~12時。

どんぐりおはなし会 9日(土)10時30分~11時。

大里読書感想会 14日(木)13時30分~15時。

芽ばえ絵本のよみきかせ 23日(祝)10時30分~11時。



健康だより

門司区役所健康相談コーナー
☎331・1888

①食生活に関する相談

11月19日(火)10、11、13、14時。定員各時間2人。申11月14日までに門司区役所健康相談コーナー☎331・1888へ。



②ほよほよ赤ちゃん教室 赤ちゃんの育て方、ベビーマッサージ、骨盤ケアなど。11月27日(火)13時30分~14時30分(受け付けは13時

20分から)、対象は生後1~5カ月の乳児と保護者。定員7組。母子健康手帳、バスタオルが必要。申11月4~13日にインターネットで。

③パパ・ママスクール(両親学級)

妊娠から育児までのお話、沐浴見学など。12月7日(土)9時45分~11時30分(受け付けは9時30分から)。対象は初めて子どもが誕生する夫婦。母子健康手帳が必要。定員12組。申11月7~13日にインターネットで。

共通 門司区役所別館(錦町市民センター2階)で。



▲26の申し込みはこちら

