

まちがい5 ファイブ

イラストのAとBを比べて、違っている部分を見つけてください。
間違いは全部で5つ(5画面)です。

今回のテーマ

小倉城竹あかり

放置竹林を伐採し竹灯籠に形を変え、
小倉城に幻想的な景観を創り出しています。

応募締め切り **11月6日(水) 必着**

※印刷のにじみや色の濃淡は間違いに含みません。

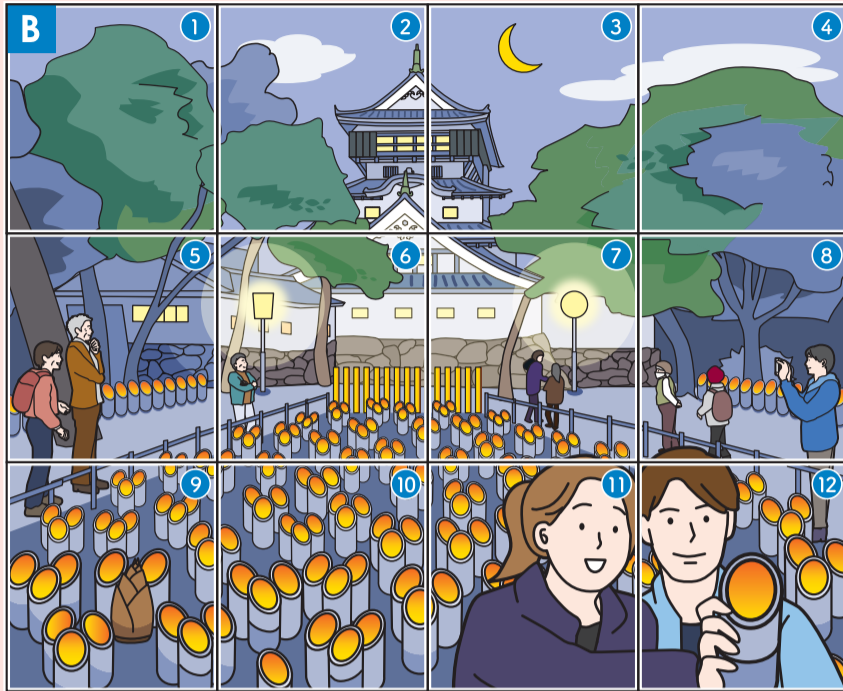
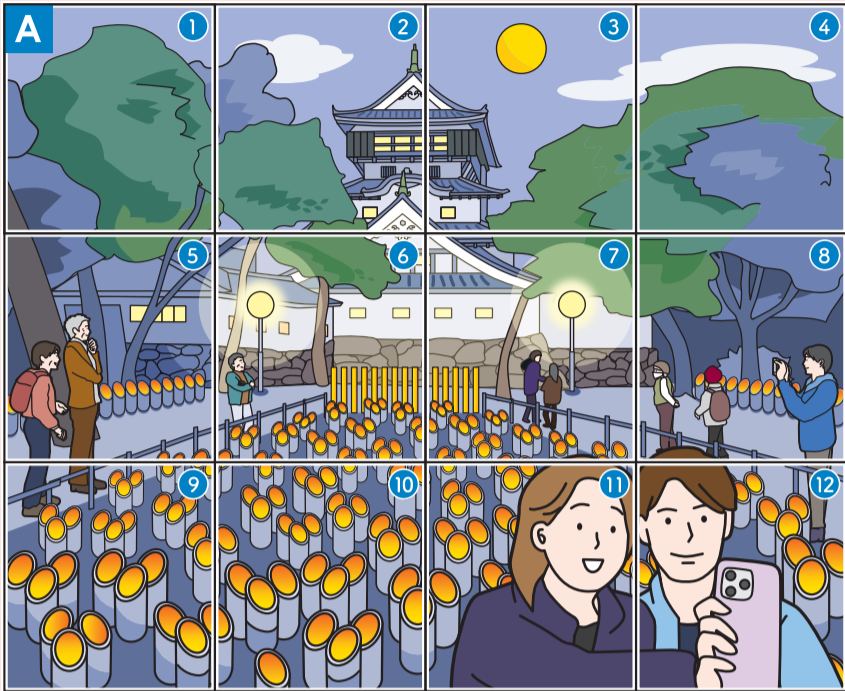
応募方法

はがきに、間違っている画面番号と、郵便番号、住所、氏名、年齢、電話番号、市政だよりの感想を書いて、次の応募先へ。ネットも可。正解者の中から抽選で10人に図書カードを進呈します。

応募先

〒803-8501 市長公室広報戦略課
「まちがい5」係 ☎582・2236

市のホームページからの申し込み



10月1日号の答え

5つの間違い

② ③ ⑨ ⑪ ⑫

間違い部分

②雲の有無 ③飛行機の翼の長さ ⑨かばんの大きさ
⑪飛行機の窓の形 ⑫女の子の腕の上げ下げ

応募総数

1113通

※当選者の発表は、景品の発送をもって代えさせていただきます。 ※個人情報や感想は、景品発送と紙面づくりの参考に利用します。

美術館へようこそ

担 美術館 ☎882・7777



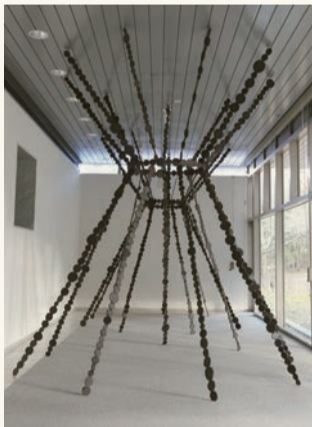
青木野枝《蒸気管/門司-戸畑》

(2010/2017年改変、鉄 北九州市立美術館蔵)

小さな丸いオブジェが連なり大きな円へとつながっています。泡が空中を浮遊していくように、全体として軽やかで柔らかな印象ですが、重く硬さのある鉄の彫刻です。本作は、「街じゅうアートin北九州2010」開催において、北九州の地元企業と協働して制作されました。門司赤煉瓦プレイス内のかつて鉄骨の煮沸窯があった屋内の無機質な場所に設置されていましたが、画像は、2017年の当館リニューアルを機に、戸畑で再制作された現在の姿です。

青木野枝の作品は、従来の鉄の彫刻の概念を覆し、設置された場に新たな視点や空間認識の広がりを生じさせることを意識して制作されています。門司と戸畑、異なる場に合わせたその姿を変化させてきた本作。窓の外に森が見え、明るく広々とした空間で、その生い立ちに思いをはせると、新たな発見があるかもしれません。

学芸員 河村 朱音



子育て応援！ ミニコーナー 虐待の相談はこちらへ！

子どもを虐待から守るためには、情報提供(通告)が重要です。「虐待では…?」と少しでも疑いがあれば匿名でも構いません。ためらわずにご連絡を!

担 子ども家庭局子育て支援課 ☎582・2082

●比較的軽度な虐待行為(手足の傷やあざ、ネグレクトの疑いなど) 区役所子ども・家庭相談コーナー

【受付時間】8時30分～17時(土・日曜日、祝・休日、年末年始は除く)

- 門司区 …… ☎332・0115
- 小倉北区 …… ☎563・0115
- 小倉南区 …… ☎951・0115
- 若松区 …… ☎771・0115
- 八幡東区 …… ☎661・0115
- 八幡西区 …… ☎642・0115
- 戸畑区 …… ☎881・0115

●重篤な虐待行為(頭部の外傷や性的虐待の疑いなど)

子ども総合センター(児童相談所) ☎881・4556

【受付時間】8時30分～17時15分(土・日曜日、祝・休日、年末年始は除く)

児童相談所虐待対応ダイヤル

(通話料無料・年中無休24時間対応)

いち は や く
☎189

※緊急事態の場合は、警察110番に通報してください。

困り事や悩みを抱える子どもや、子育てに対する不安を抱える保護者の相談を受け付けています。

親子のための相談LINE

【受付時間】10～20時(年末年始は除く)

LINEは
コチラから▶

