

対=対象 定=定員、定数 料=料金、費用 ※料金について記載のない催しは入場無料(参加無料) 申=申し込み 問=問い合わせ 開=開所時間
 休=休所日 手=手話通訳 要=要約筆記 FAX=市担当課 共=共通の内容 ★申し込みはがき「基本事項」の記入方法は11ページを参照

東部障害者福祉会館の講座

ミュージックケア教室 音楽に合わせて椅子に座ったまま体を動かします。11月9日(土)・12月14日(土)・来年1月11日(土)(全3回)の10時30分～12時。定14人。
やさいをたべよう 大根を使って、サラダ、炒め物、煮物、スープを作ります。11月16日(土)10時30分～12時30分。定8人。料700円。

共通 対障害のある人。申 電話で10月2～30日に東部障害者福祉会館(戸畑駅前、ウェルとばた6階、☎883・5550)へ。聴覚障害者は☎883・5551も可(基本事項と手・要など介助必要の有無を記入)。ネットも可。

西部障害者福祉会館の講座

①**ブックボックス作り** 本の形状をした収納箱を作ります(メッセージカード3枚付き)。11月16日(土)13時30分～15時30分。定12人。料1000円。
 ②**クリスマスリース作り** 11月24日(日)13時30分～15時30分。定12人。料2000円。
 ③**クリスマスケーキ作り** 12月1日(日)。10時30分～12時30分の部と13時30分～15時30分の部あり。定各部8人。料2000円。

共通 対障害のある人。申 電話で①は11月6日、②は11月13日、③は11月20日までに西部障害者福祉会館(黒崎駅西側、コムシティ5階、☎645・1300)へ。聴覚障害者は☎645・1600も可(基本事項と手・要など介助必要の有無を記入)。ネットも可。

生活支援型訪問サービス従事者養成研修

11月18日(月)・19日(火)・21日(水)(全3回)のおおむね9～16時、ウェルとばた12階(戸畑駅前)で。対介護福祉士の資格を持たず、介護職員初任者研修などを修了していない人。定先着20人。申 10月3日から北九州市社会福祉研修所☎873・7655へ。担保健福祉局地域福祉推進課☎582・2060。

メンズご飯! 家でつくる本格イタリアン

12月1日(日)10～13時、八幡東生涯学習センター尾倉分館(八幡東区尾倉二丁目)で。対15歳以上の男性(中学生は除く)。定先着24人。料1500円。託児(有料)は問を。申 10月3日からムーブ☎288・6262へ。

身体・精神・知的障害者・難病患者対象委託訓練

募集はパソコン初級科。12月3日～来年2月28日(土・日曜日、祝・休日、12月30日～来年1月3日は除く)の10～15時30分、北九州地区職業訓練協会(八幡東区大蔵二丁目)で。対身体・精神・知的・発達・高次脳機能障害、難病などがある人。定8人。料4950円(別に検定料が必要)。申 10月18日まで。詳細は福岡障害者職業能力開発校☎741・5431へ問を。

マイテック・センターの講座

FP(ファイナンシャル・プランニング)3級技能検定 12月6日～来年3月7日のおおむね毎週金曜日(全12回)18～21時。定先着20人。料2万7000円。

保護具着用管理責任者教育 12月12日(木)8時30分～16時20分。対18歳以上。定先着100人。料1万3000円。

墜落制止用器具のうちフルハーネス型のものを用いて行う作業に係る業務の特別教育 12月25日(火)8時30分～16時50分。対18歳以上。定先着40人。料9000円。

共通 申 電話で10月3日からマイテック・センター北九州(八幡東区大蔵二丁目、☎651・3775)へ。

講演会

婦人団体協議会研究集会

テーマは「『いいんだよ!』は魔法の言葉」。講師は立花高等学校 校長・齋藤真人さん。10月18日(金)10～12時、生涯学習総合センター(小倉北区大門一丁目)

で。定先着60人。申 10月3日から北九州市婦人団体協議会☎592・1444へ。担総務市民局生涯学習課☎582・2385。

社会福祉大会

テーマは「ふれあいネットワーク活動30周年を迎えて～共に生きるまちづくりの原点とつなぎたい未来へ」。パネルディスカッションや表彰式典など。10月22日(火)10～12時、ウェルとばた3階(戸畑駅前)で。定800人。申 10月18日までに北九州市社会福祉協議会☎882・4425へ。聴覚障害者は☎873・1351も可(基本事項と手・要など介助必要の有無を記入)。

講演会 「DV加害者は変わるか」

講師は(一社)エフエフピー代表理事・中川拓さんと理事・中川亜衣子さん。11月20日(水)13時30分～15時30分、ムーブ(小倉北区大手町)とオンライン(ビデオ会議システム「Zoom(ウェビナー形式)」を使用)で。定会場30人、オンライン200人。託児(有料)は問を。申 11月17日までに同施設☎583・5197へ。ネットも可。

募集

市営住宅の入居者を募集

入居は12月下旬以降。対一般、新婚・子育て、障害者、年長者、母子・父子、多子の世帯、障害のある単身者、年長単身者。募集は約160戸。申 10月1～9日(土・日曜日は除く)の8時30分～17時15分(3日(木)は19時まで)、各区役所「市営住宅・市公社住宅相談コーナー」へ。募集案内書などは9月30日から各区役所同コーナーなどで配布。入居資格など詳細は北九州市住宅供給公社☎531・3030へ問を。ネットも可。

市営住宅団地店舗の出店者を募集

物件は、馬寄団地(門司区社ノ木一丁目)。対店舗などの事業者(騒音など近隣に悪影響を及ぼすものは除く)。定2戸。10月9日(水)14～16時に現地見学会あり。申 10月11～24日。詳細は都市整備局住宅管理課☎582・2862へ。

こくら de フリマの出店者を募集

12月8日(日)、勝山公園大芝生広場(市役所南側)で出店します。定120区画(1区画3m×2m)。料1区画3500円。応募は2区画まで。申 11月5日まで。募集要項は小倉北区役所総務企画課などで配布中。詳細は、こくらdeフリマ実行委員会事務局☎772・3223へ問を。担小倉北区役所総務企画課☎582・3335。

曲里の松並木 清掃ボランティアを募集

参加者には活動証明書を発行します。11月10日(日)8時50分～12時、曲里の松

並木公園(八幡西区岸の浦二丁目)で。対中学生以上の学生。定先着20人。申 10月3日からユースステーション☎621・0132へ。

「黒崎こども商店街」運営補助のボランティアを募集

参加者には活動証明書を発行します。11月23日(祝)、黒崎カムズ商店街(八幡西区黒崎二丁目)で。7時30分～13時30分の部、7時30分～19時の部、13～19時の部あり。対高校・大学・専門学生。定先着10人。申 10月3日からユースステーション☎621・0132へ。

オンリーワン企業を募集

独創的な製品や技術、サービスを提供している企業を「オンリーワン企業」として市が認定し、PRの支援などを行います。対市内に本社がある中小企業。申 10月1日～11月22日。詳細は産業経済局中小企業振興課☎873・1433へ問を。

小笠原流「袴着の祝い、帯直しの祝い」の参加者を募集

古式にのっとり七五三の儀式に参加します。いずれも11月17日(日)、小倉城庭園で。▶袴着の祝い=12～13時。対5歳の男子と原則男性の保護者 ▶帯直しの祝い=13～14時。対7歳の女子と原則女性の保護者。共通 定先着各2組。料1組1万円。リハーサル(11月16日(土))への参加が必要。儀式後の百々手式(弓の儀式)への参加もあり。申 10月4日から同施設☎582・2747へ。

スポーツ

総合体育館の個人利用日

日程(一部利用できない時間帯あり)は、10月3日(木)・5日(土)・7日(月)～11日(金)・14日(祝)～16日(水)。料使用料が必要。利用可能な種目・時間は総合体育館(八幡東区八王寺町、☎652・4001)へ問を。

ギラヴァンツ北九州 ホームゲーム市民感謝デー

サッカーJ3公式戦「対 ヴァンラーレ八戸」。10月12日(土)13時から、ミクニワールドスタジアム北九州(小倉駅北側)で。料市内在住の人は、Bホーム自由席に一般1000円、小学～高校生は500円で入場できます。詳細は都市ブランド創造局スポーツ振興課☎582・2395へ問を。

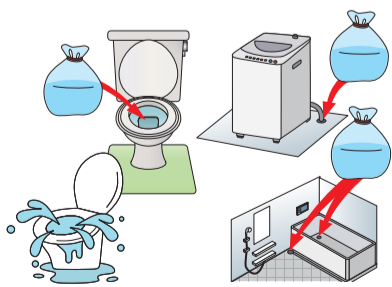
水曜ナイトラン

フィールドの外周(天然芝外)を自由に走れます。10月23日(水)19時30分～20時30分、ミクニワールドスタジアム北九州(小倉駅北側)で。対18歳以上。定先着40人。料300円。申 10月7日から同施設☎521・2020へ。

大雨の時に役立つ「水のう」

大雨が降ると、下水道管内の水位が急激に上昇し、トイレや浴室などで下水が逆流することがあります。そのような時は、ビニール袋に水を入れた「水のう」を置くと逆流を抑える効果があります。

- ① ゴミ袋などの大きめ(45L程度)のビニール袋を二重、三重に重ね、半分(20L程度)の水を入れて口をしぼる。
- ② トイレの便器の中や、浴室・洗濯機の排水溝などに設置する。



問 上下水道局下水道保全課☎582・2426