

まちがい5

ファイブ

今回のテーマ

スペースLABO
国内最大の竜巻発生装置

地球上で起こる不思議な現象の一つ「竜巻」に似た空気の渦を観察できます。

応募締め切り **9月6日(金)必着**

イラストのAとBを比べて、違っている部分を見つけてください。間違いは全部で5つ(5画面)です。

※印刷のにじみや色の濃淡は間違いに含みません。

応募方法

応募は、はがきに、間違っている画面番号と、郵便番号、住所、氏名、年齢、電話番号、市政だよりの感想を書いて、次の応募先へ。ネットも可。正解者の中から抽選で10人に図書カードを進呈します。

応募先

〒803-8501 市長公室広報戦略課
「まちがい5」係 (☎582・2236)

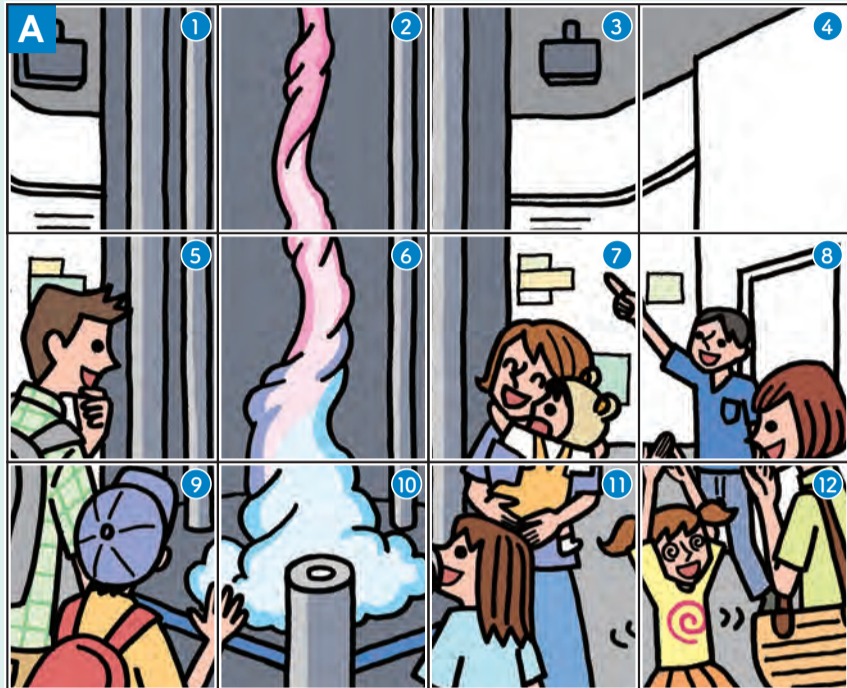
8月1日号の答え 【5つの間違い】①②⑦⑨⑩

- 間違い部分
- ① 建物のてっぺんの形
 - ② 窓文字が百と千
 - ⑦ 鉢巻きの結び方
 - ⑨ 法被の帯がある・ない
 - ⑩ 法被の袖の長さ

応募総数 **958通** ※当選者の発表は、景品の発送をもって代えさせていただきます。

※個人情報や感想は、景品発送と紙面づくりの参考に利用します。

市のホームページからの申し込み



美術館へようこそ

担 美術館 ☎882・7777



磯崎新《北九州市立美術館 本館》(1974年竣工)

今回は、美術館が誇る「名品」として、建築をご紹介します。今から半世紀前の1974年、《北九州市立美術館》が竣工しました。設計は建築家・磯崎新(1931-2022)。ポストモダン建築の旗手として国際的に活躍し、2019年には建築界のノーベル賞といわれるプリツカー賞を受賞しました。美術館は、同年竣工の群馬県立近代美術館と合わせて、磯崎の美術館建築の初期代表作として知られています。

さて、美術館の特徴は、2本の筒が前方に飛び出したような外観です。また、エントランスは、カテドラル(聖堂)のイメージという天窓からの光に輝く大理石とシンメトリーな空間の美しさも魅力です。斬新なデザインのなかに力強さと荘厳さを備えたデザインは、若き磯崎が美術館建築へ込めた熱き想いが感じられます。9月7日(土)から始まる「大コレクション展」と合わせてぜひご覧ください。



学芸員 重松 知美

子育て応援! ミニコーナー

「子どもショートステイ・トワイライトステイ」事業が新しくなりました!

担 子ども家庭局子育て支援課 ☎582・2410

「子どもショートステイ・トワイライトステイ」とは?

保護者の疾病などのために児童を養育することが一時的に困難な場合や、仕事などの理由で帰宅が恒常的に夜間にわたる場合などに、児童養護施設などで児童を預かる制度です。

新しくなったことは?

- 親子で入所ができる
- 児童が入所を希望する場合にも利用できる
※保護者の同意が必要
- 受け入れ先の拡大
児童養護施設や乳児院に加え、里親宅や母子生活支援施設でも受け入れます
- ショートステイの利用期間の緩和



利用方法や料金など詳細は各区役所「子ども・家庭相談」コーナーへ☎を。市のホームページ(右記を読み取り)でもご覧になれます。

詳細はコチラから▶

