

全国から秋の秀作40,000点が“北九州・小倉”に集結!

第43回

西日本陶磁器 フェスタ



香る土、
薫る佳き日に。



イラスト:はしもとえつよ(絵本作家:北九州市小倉南区在住)

日時

令和3年9月16日(木) ▶ 20日(祝) 5日間
10:00~17:00

会場

西日本総合展示場 新館

〒802-0001 北九州市小倉北区浅野3-8-1(小倉駅新幹線口より徒歩5分)

主催

公益財団法人北九州観光コンベンション協会

共催

北九州市、朝日新聞社

後援

九州経済産業局、福岡県、佐賀県、長崎県、熊本県、大分県、宮崎県、鹿児島県、沖縄県、山口県、広島県、岡山県、北九州商工会議所、(一財)九州オープンイノベーションセンター、(一社)九州経済連合会、(公財)北九州活性化協議会、九州旅客鉄道(株)、西日本旅客鉄道(株)、上野焼協同組合、小石原焼陶器協同組合、伊万里陶磁器工業協同組合、岸岳系唐津焼協議会、佐賀県陶磁器工業協同組合、肥前陶磁器商工協同組合、波佐見陶磁器工業協同組合、波佐見焼振興会、三川内陶磁器工業協同組合、鹿児島県薩摩焼協同組合、壺屋陶器事業協同組合、石見陶器工業協同組合、島根県陶器振興会、(協)岡山県備前焼陶友会、(公社)福岡県物産振興会、(公財)佐賀県産業振興機構 さが県産品流通デザイン公社、(一社)長崎県物産振興協会、(一社)熊本県物産振興協会、(公社)大分県物産協会、(公社)宮崎県物産貿易振興センター、(公社)鹿児島県特産品協会、(一社)山口県物産協会

イベントの詳細は、専用ホームページをご覧ください!

<https://toujiki.jp/>



■お問い合わせ TEL. (093)511-6800

入場日時登録制導入のため

前売券優先
入場です

前売券

400円

当日券

600円

ローソン・ミニストップ・
ファミリーマートで販売
※8月中旬販売開始予定

当日券での入場は各日
11:00以降となります

Lコード

81682

※入場料は高校生以下無料です

※会場混雑時は入場制限を行う場合があります

西日本陶磁器フェスタ



テーブルウェア関連品即売展

毎日の食卓を華やかに彩るテーブルウェア関連品を販売。

インテリア小物、木製品・家具、雑貨、銘茶、食品など。



自慢の逸品展

出展窯元の自慢の逸品を展示します。



おいたの小さな旅
～逸品とのめぐり逢い～

大分の名工が作った工芸と生産者が丹精込めた特産の逸品を展示・販売。



星野村ふるさと展
in北九州

星野村の観光紹介、特産品の販売。



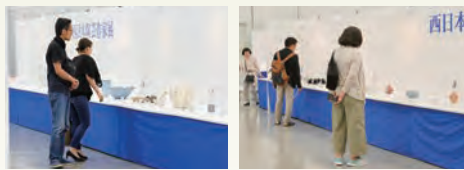
陶磁器即売展

国内主要産地から多数の窯元が一堂に介し、秋の新作を展示即売します。作り手から直接、味わい豊かな窯元オリジナルの逸品をご購入いただけます。



西日本陶芸作家展

九州、山口を中心に「日本工芸会(正会員)」 「現代工芸美術家協会(本会員)」 「日本新工芸家連盟(会員)」 各陶芸作家による「西日本陶芸作家展」を開催します。



匠の職人工芸展

全国の職人工芸品を展示・即売。

- あけび細工(青森) ●南部鉄器(岩手)
- 大館曲げわっぱ(秋田) ●川連漆器(秋田)
- 桐たんす(福島) ●輪島塗(石川) ●水晶(山梨)
- 若狭塗箸(福井) ●伊賀組紐(三重) ●熊野筆(広島) など。



抹茶碗と菓子器展

出展窯元の「抹茶碗と菓子器」セット作品を展示します。



花と器との出会い

北九州いけばな協会の華道家(14流派)が、出展窯元提供の花器・花瓶を用いて、生花の競演を行います。(北九州いけばな協会)



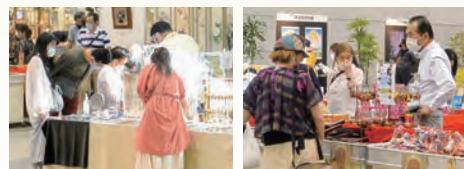
井筒屋焼酎蔵

鹿児島県の芋焼酎を中心に約200種類を販売。購入者の中から抽選でプレミアム焼酎(森伊蔵、魔王など)を販売します。(数量限定) (小倉井筒屋)



第19回シルクロードフェア

古来、東西交易の要所であったシルクロードから、日本に紹介され、発展した産物を中心に、モノを通して生活文化を提案します。



陶芸体験コーナー(18日~20日)

ご自身でオリジナルの器をおつくり
いただく陶芸体験コーナーです!

- ①ろくろ体験コーナー(参加費300円)
- ②絵付け体験コーナー(1200円~)

①電動ろくろ体験(3歳~)体験のみ300円。希望者は+1200円(送料別途)で作品の焼上もできます。

②絵付け体験(5歳~)湯呑やマグカップに絵付やお皿に手形を押す事も可能。料金は1,200円~(送料別途)。

※18日~20日のみ開催。
【協力:陶芸教室やわら木】

体験は時間予約制となります。
予約券は体験会場でお渡しします。

各イベントの内容は、企画中のため、中止または変更される場合があります。

新型コロナウイルス感染拡大防止の取り組みとお客様へのお願い



必ず常時
マスクの着用を
お願いします



入口にて
検温のご協力
をお願いします



随時、館内の
消毒液で手指の
消毒をお願い
します



館内は常時
換気を行います



できるだけ
密集状況
をお避けください

下記に該当する方はご入場を
お断りさせていただきます

- マスク未着用の方
- 37.5℃以上の発熱、咳、咽頭痛等の症状がある方
- 新型コロナウイルス感染症の陽性と判明した方との濃厚接触がある方
- 同居家族や身近な知人の感染が疑われる方
- 過去2週間以内に感染が引き続き拡大している国・地域に訪問歴がある方

※感染拡大防止ガイドラインの更新に伴い、内容は変更となる場合があります。

入場日時登録制導入のため

前売券優先入場です

前売券

ローソン・ミニストップ・ファミリーマートで販売
※8月中旬販売開始予定

400円 Lコード 81682

当日券 600円

当日券での入場は各日
11:00以降となります

※入場料は高校生以下無料です
※会場混雑時は入場制限を行う場合があります