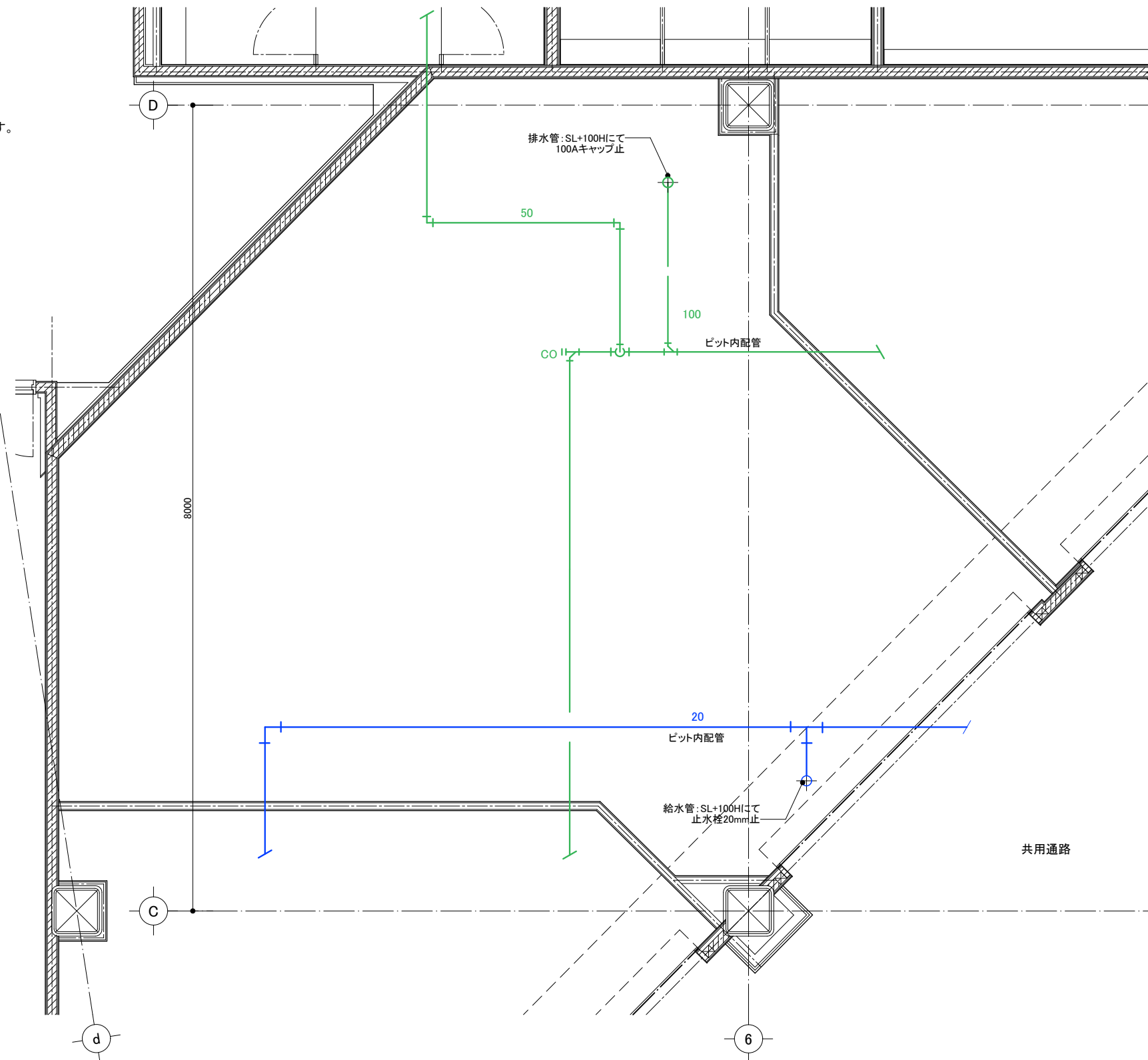


1階店舗 No.11区画

内装規定 **タイプ D**

- 床: FL-300渡し CH=2700
- 店舗間仕切壁: FL-300よりLGS+PB12.5素地渡し
- 天井: PB12.5素地渡し

※A工事で設置される設備機器は、設置位置が多少変動する可能性があります。
 詳しい設置位置については、内装監理室との協議段階にご確認ください。



凡例	
	動力盤 (C工事)
	電灯分電盤 (C工事)
	電源BOX (A工事)
	非常照明
	位置BOX (弱電用)
	非常放送設備 天井埋込スピーカー
	非常放送設備 アッテネーター
	光電式スポット型感知器
	スプリンクラーヘッド
	換気扇 (24時間換気運転)
	自然給気口 (吹出口)
	排煙口
	排煙設備 手動開放装置 (電気式)
	給水管
	雑排水管
	掃除口
	ガス管
	ドレン管
	給気ダクト
	換気ダクト
	火気換気ダクト
	24H換気SW

1階店舗No.11区画 設備配置 見下図 S=1:50

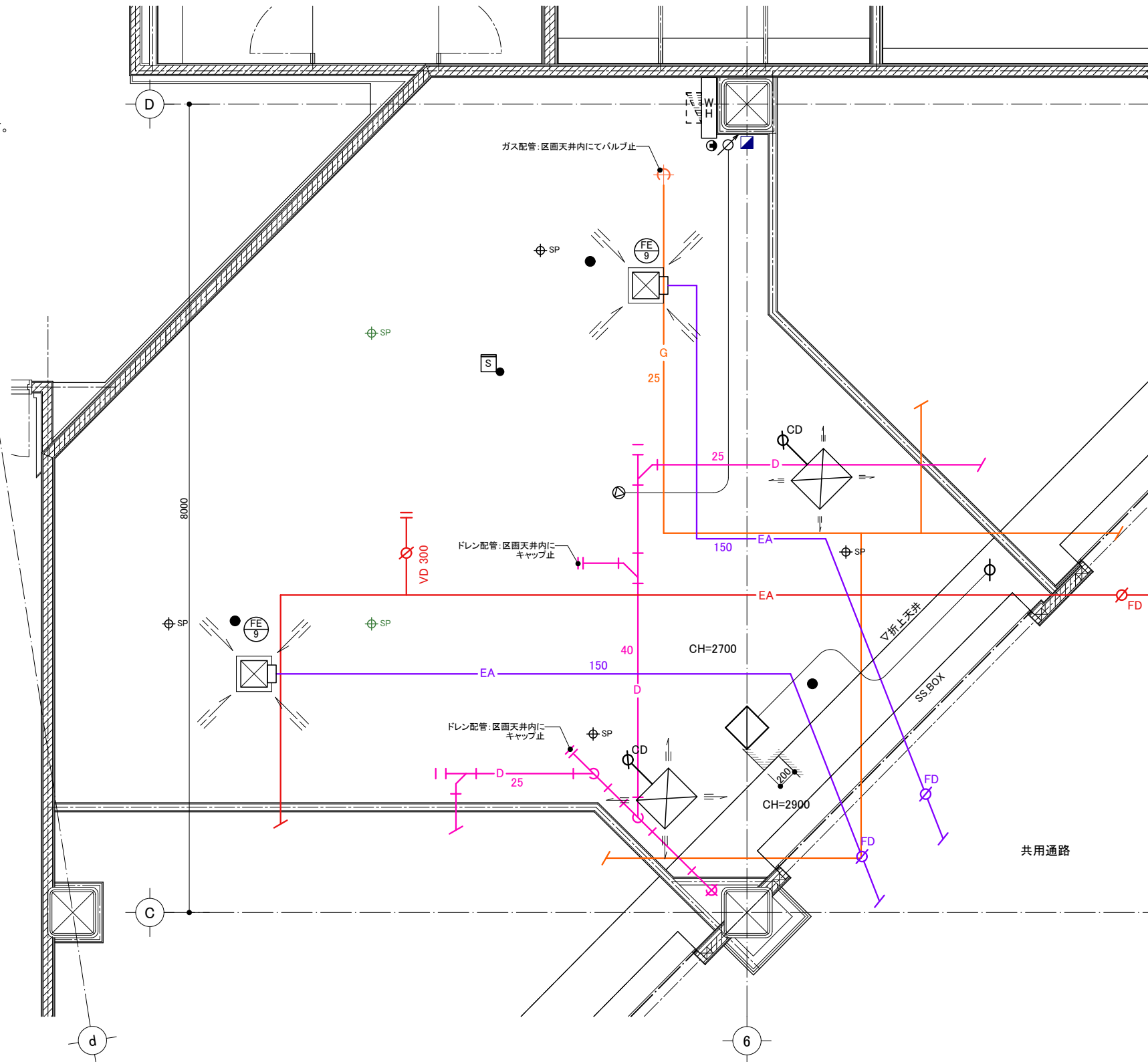
1階店舗 No.11区画

内装規定 **タイプD**

- 床: FL-300渡し CH=2700
- 店舗間仕切壁: FL-300よりLGS+PB12.5素地渡し
- 天井: PB12.5素地渡し

※A工事で設置される設備機器は、設置位置が多少変動する可能性があります。
 詳しい設置位置については、内装監理室との協議段階にご確認ください。

- 【2025.07.25】
- ※光電式スポット型感知器: 増設
- 【2025.08.26】
- ※電灯分電盤: 移設
- ※位置BOX(弱電用): 移設
- ※非常放送設備 天井埋込スピーカー: 移設
- ※非常放送設備 アッテネーター: 移設
- ※光電式スポット型感知器: 移設(2箇所→1箇所に変更)
- 【2025.09.01】
- ※電源BOX: 追記
- 【2025.10.20】
- ※24H換気SW: 追記
- 【2025.10.27】
- ※A設備: 位置変更
- スプリンクラー・換気扇・自然給気口・排煙口・ガス管
- 【2026.03.04】
- ※スプリンクラー: 移設(1カ所)・増設(1カ所)



凡例	
	動力盤 (C工事)
	電灯分電盤 (C工事)
	電源BOX (A工事)
	非常照明
	位置BOX (弱電用)
	非常放送設備 天井埋込スピーカー
	非常放送設備 アッテネーター
	光電式スポット型感知器
	スプリンクラーヘッド
	換気扇 (24時間換気運転)
	自然給気口 (吹出口)
	排煙口
	排煙設備 手動開放装置 (電気式)
	給水管
	雑排水管
	掃除口
	ガス管
	ドレン管
	給気ダクト
	換気ダクト
	火気換気ダクト
	24H換気SW

1階店舗No.11区画 設備配置 見上図 S=1:50