

# 医薬品流通における災害対策 ～平時から災害時まで～



## 江川 孝

福岡大学薬学部 健康器管理薬学教室 教授

- － 国際緊急援助隊医療チーム 診療1班 薬剤師
- － 国際緊急援助隊感染症対策チーム ロジスティシャン
- － JICA パレスチナ（ガザ）MDS診療情報管理オフサイト支援員
- － 日本DMAT隊員・日本DMATロジスティクスチーム隊員
- － 福岡県 災害医療コーディネーター
- － 日本災害医学会 災害医療認定薬剤師

**令和7年医療安全対策研修会**  
**COI開示**  
**筆頭発表者 江川 孝**

発表に関連し、開示すべきCOI関係にある企業等はありません

# 研修の内容

- 災害時の初動
- 災害時の医薬品供給
- 災害時の医薬品フォーミュラリ

# 研修の内容

**□ 災害時の初動**

□ 災害時の医薬品供給

□ 災害時の医薬品フォーミュラリ

# 災害発生





# 災害対応の初動に必要なコト



スイッチを入れて

# 災害対応の初動に必要なコト



**自分**のスイッチ



**上職・仲間**のスイッチ



**組織**のスイッチ

**3つのスイッチ**

# CSCA TTT

## Medical Management（医療提供体制の確立）

Command & Control	指揮と連携	指揮系統の確立と連携先の確認
Safety	安全	安全の確保・維持
Communication	コミュニケーション	通信の確保、情報の共有・連携
Assessment	評価	評価:METHANE



## Medical Support（医療サポートの実践）

Triage	トリアージ	患者の選別と順位決定
Treatment	処置	搬送のための処置・安定化
Transport	搬送	被災地内外への搬送



# CSCA TTT

## Medical Management（医療提供体制の確立）

Command & Control Safety Communication Assessment	指揮と連携 安全 コミュニケーション 評価	指揮系統の確立と連携先の確認 安全の確保・維持 通信の確保、情報の共有・連携 評価:METHANE
--	--------------------------------	--

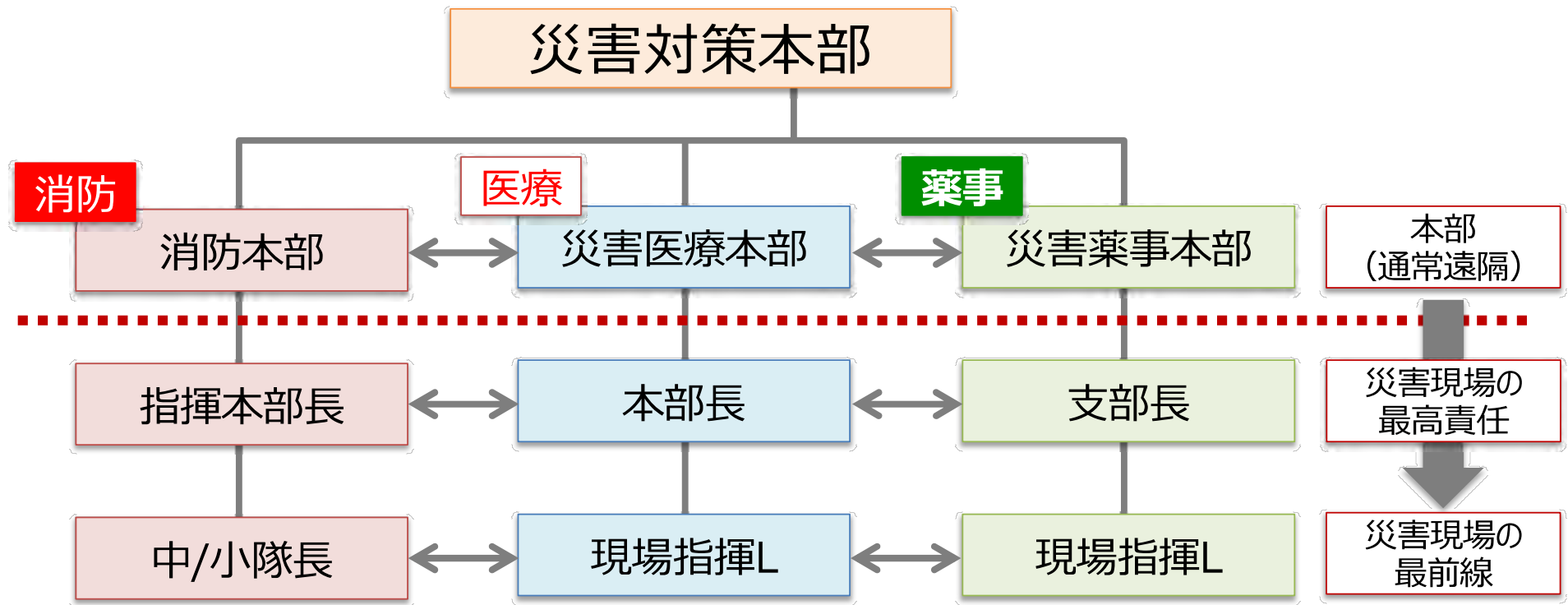


## Medical Support（医療サポートの実践）

Triage Treatment Transport	トリアージ 処置 搬送	患者の選別と順位決定 搬送のための処置・安定化 被災地内外への搬送
----------------------------------	-------------------	---

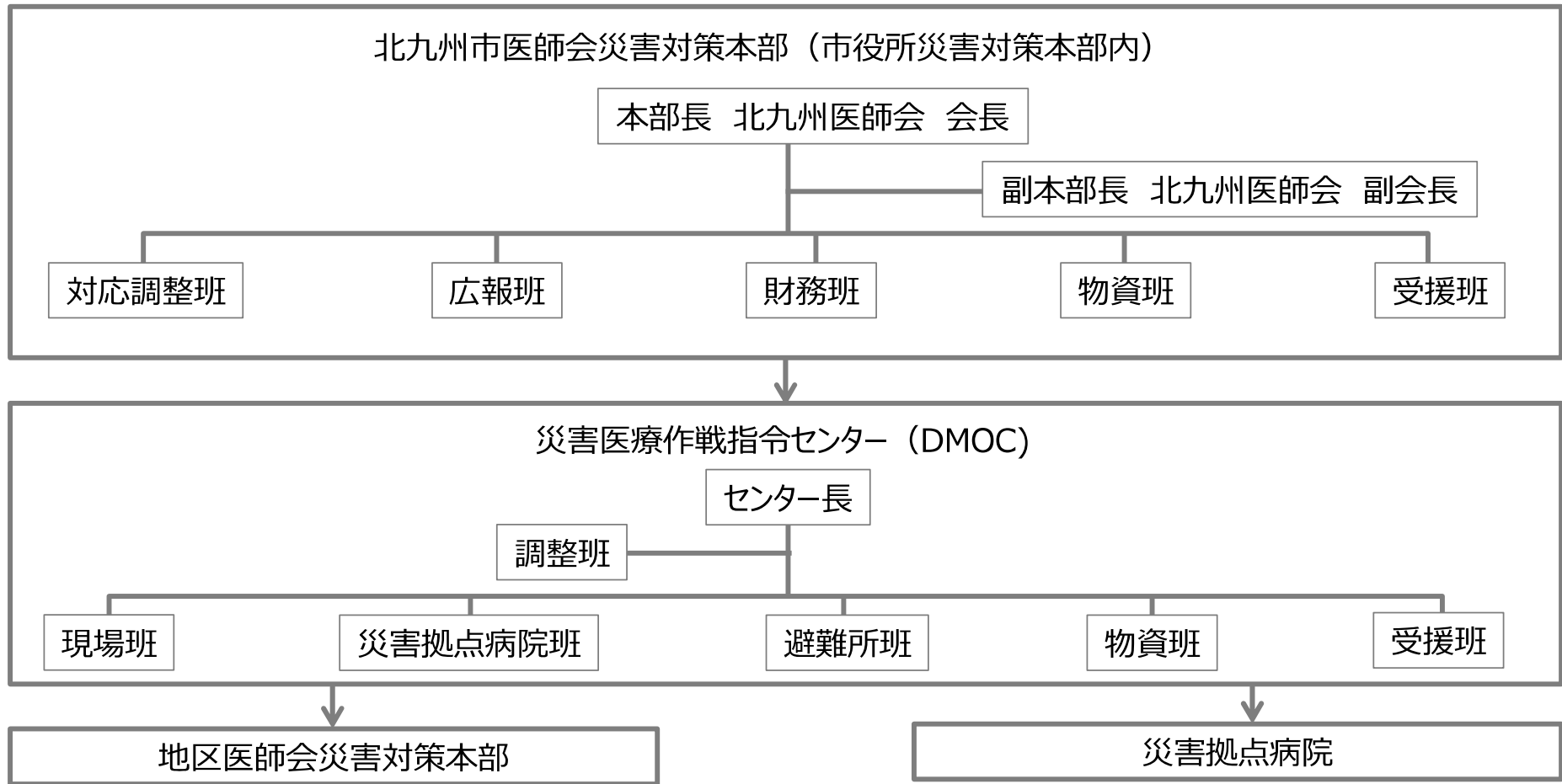
# Command & Control

## 指揮と連携



確立すべきは各機関内でのタテの指揮系統と  
各レベルでの関係各機関のヨコの連携

# Command & Control 指揮と連携



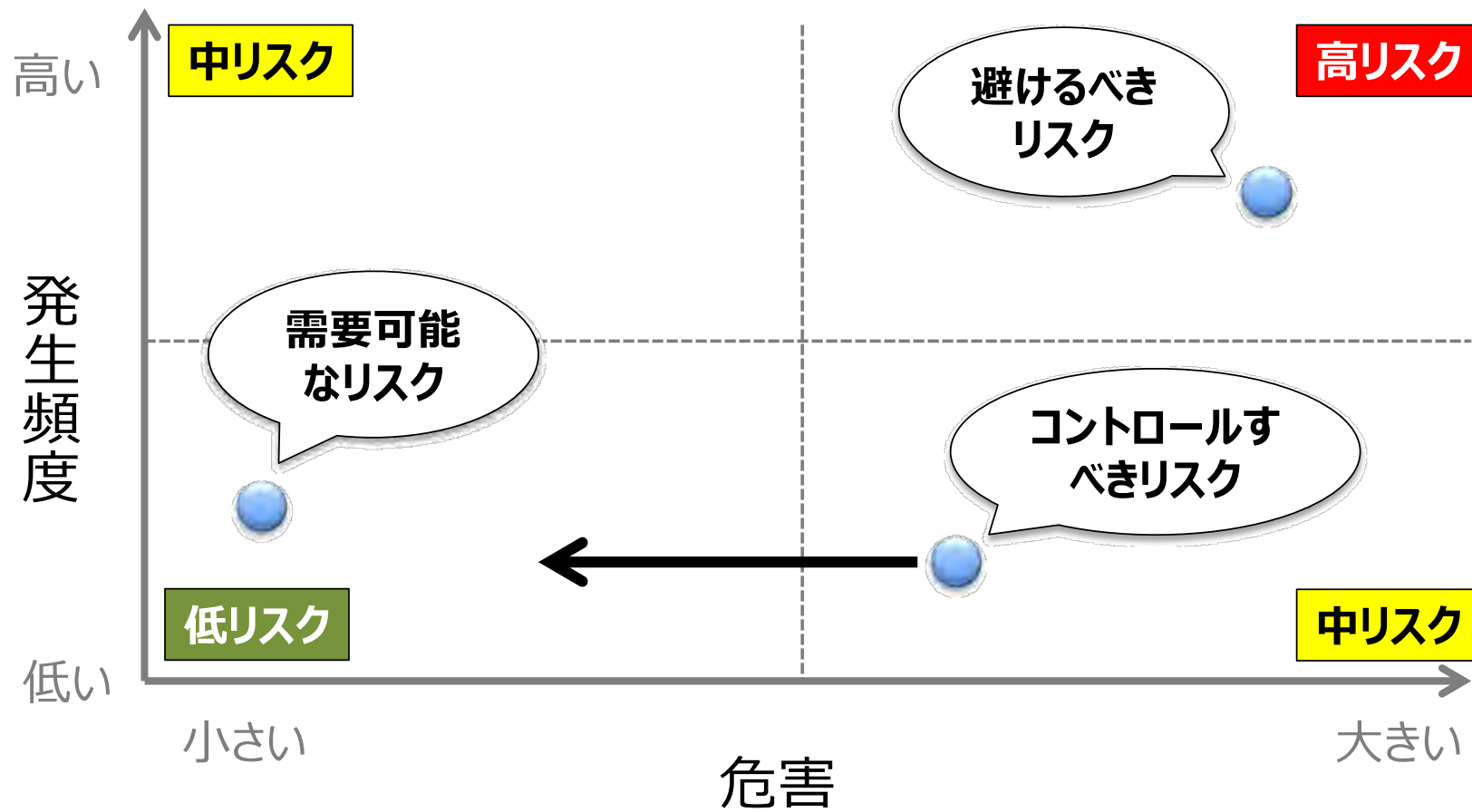
大事故災害発生時には、北九州市医師会医療救護計画に基づき、北九州市災害対策本部（本部長：北九州市長）のなかに、北九州市医師会災害対策本部（本部長：市医師会長）が設置されます。同時に、北九州市医師会長の指揮のもと、市立八幡病院内にDMOCが設置されます。DMOCは、被災規模に合わせた被災地内の物的・人的医療資源の活用をコーディネートする機能を有しています。

Safety  
安全

## 3Sでリスク評価

- **S**elf 自分
- **S**cene 現場
- **S**urvivor 被災者

# Safety リスク分析



# Communication 情報伝達



災害時対応で**失敗**する**原因**で最も多いのは、  
**情報伝達**の**不備**である。



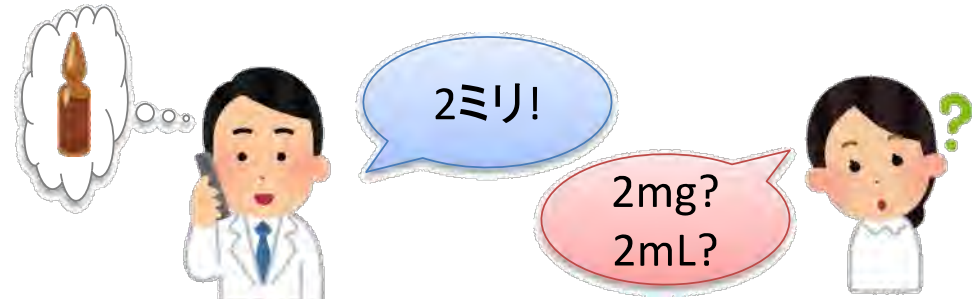
# Communication

## 情報伝達

### 情報伝達が失敗する原因

#### □ 情報の**欠如**

- 情報の不足
- 誤った情報



#### □ 情報伝達手段の**不備**

- 通常手段の使用不能、使用制限
- 代替手段の準備不足

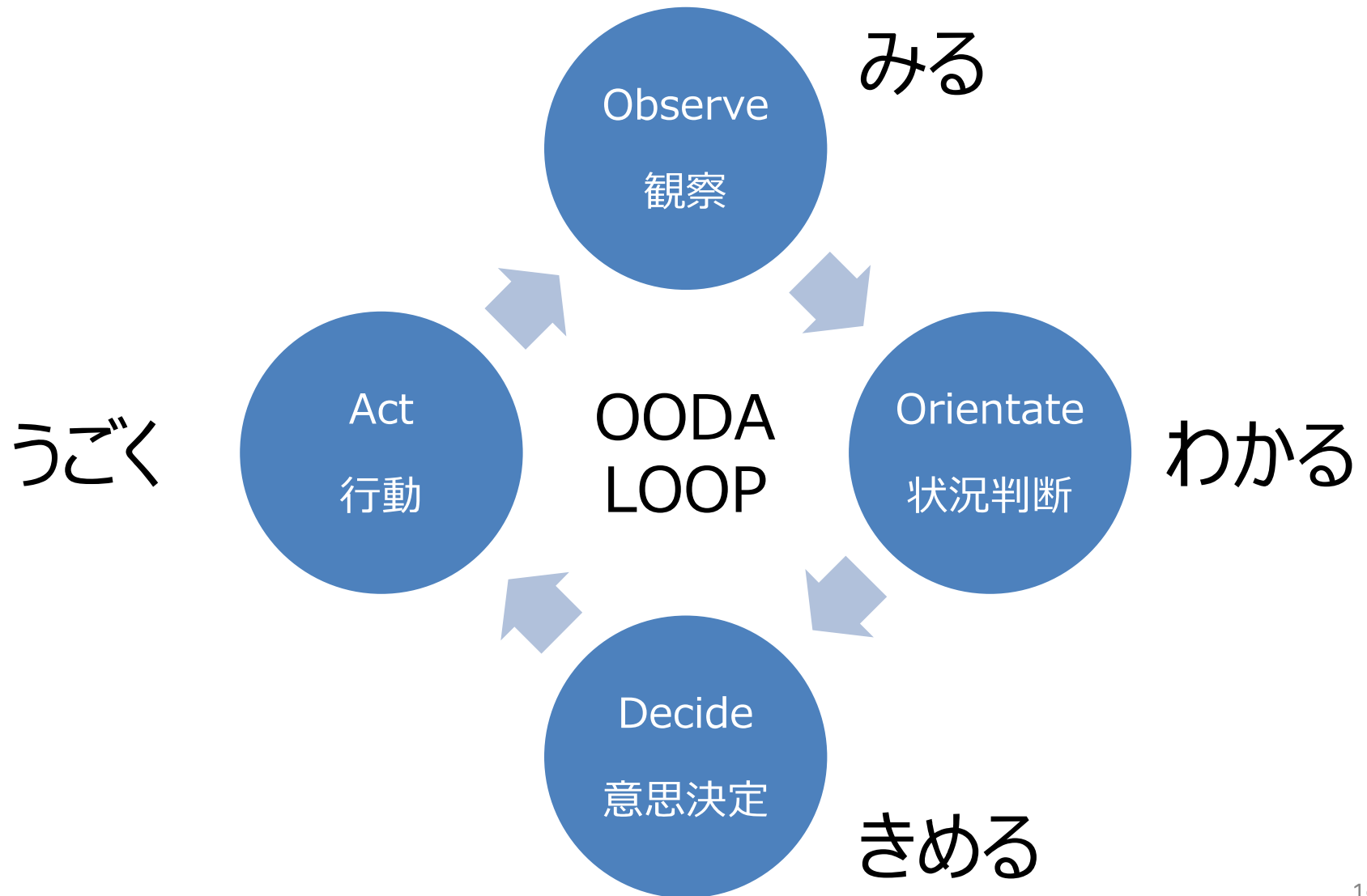


#### □ 情報伝達の**不手際**

- 復唱による確認の不履行
- 記録の欠如、不備
- 共通の雛形の欠如 等
- 統制不足
- 情報の錯綜



# Assessment 評価



# Assessment 評価

## 災害発生現場情報のひな形 **METHANE**

**M**y call sign/**M**ajor incident

**E**xact location

**T**ype of incident

**H**azard

**A**ccess

**N**umber of casualties

**E**mergency services present  
and required

「**所属**」と「**宣言**」

正確な発災**場所**

事故災害の**種類**

**危険性**

到達**経路**

負傷者**数**

**緊急対応**の現状・  
要望

# CSCA TTT

## Medical Management（医療提供体制の確立）

Command & Control Safety Communication Assessment	指揮と連携 安全 コミュニケーション 評価	指揮系統の確立と連携先の確認 安全の確保・維持 通信の確保、情報の共有・連携 評価: METHANE
--	--------------------------------	---

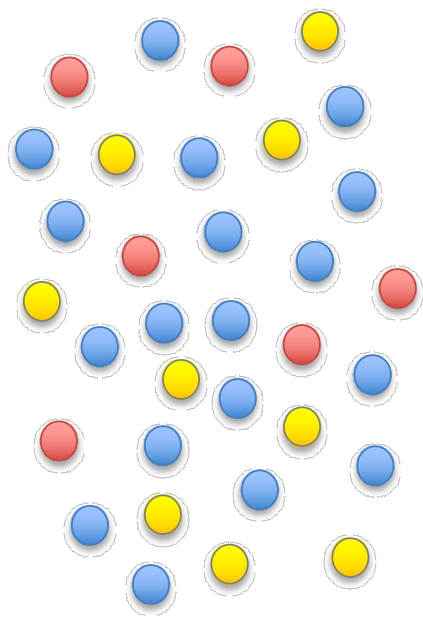


## Medical Support（医療サポートの実践）

Triage Treatment Transport	トリアージ 処置 搬送	患者の選別と順位決定 搬送のための処置・安定化 被災地内外への搬送
----------------------------------	-------------------	---

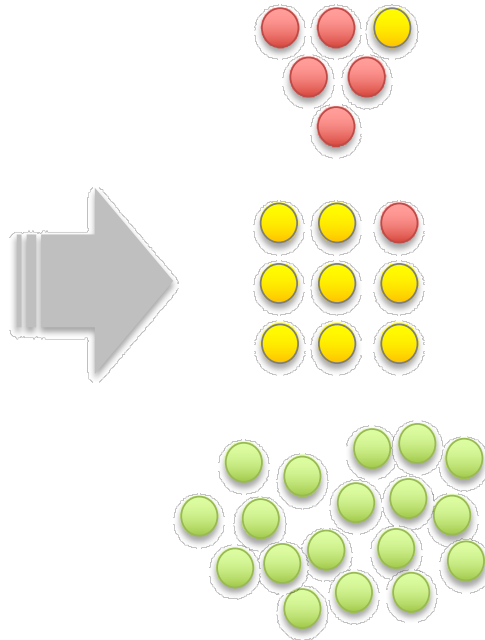
# Triage 選別

## 一次トリアージ



篩い分け

## 二次トリアージ



集積と精度向上

## 順位付け



# トリアージエリアの確保





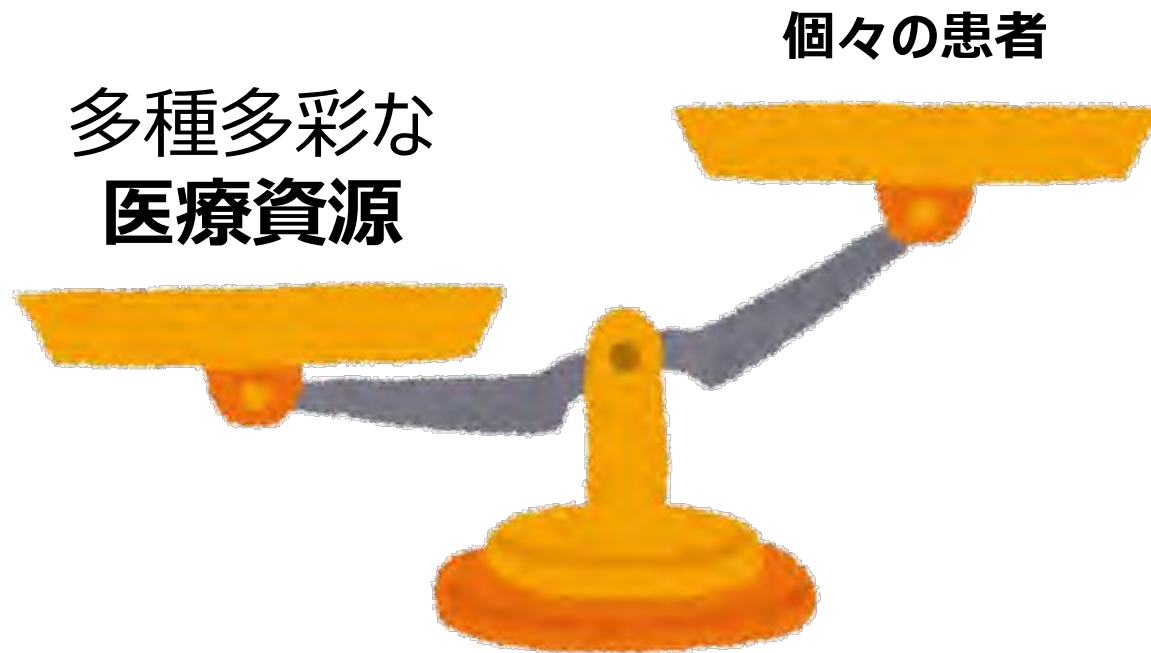


画像提供：石巻赤十字病院

**お薬を喪失した被災者が病院に押し寄せた**

# Treatment 処置

## 平時の救急医療



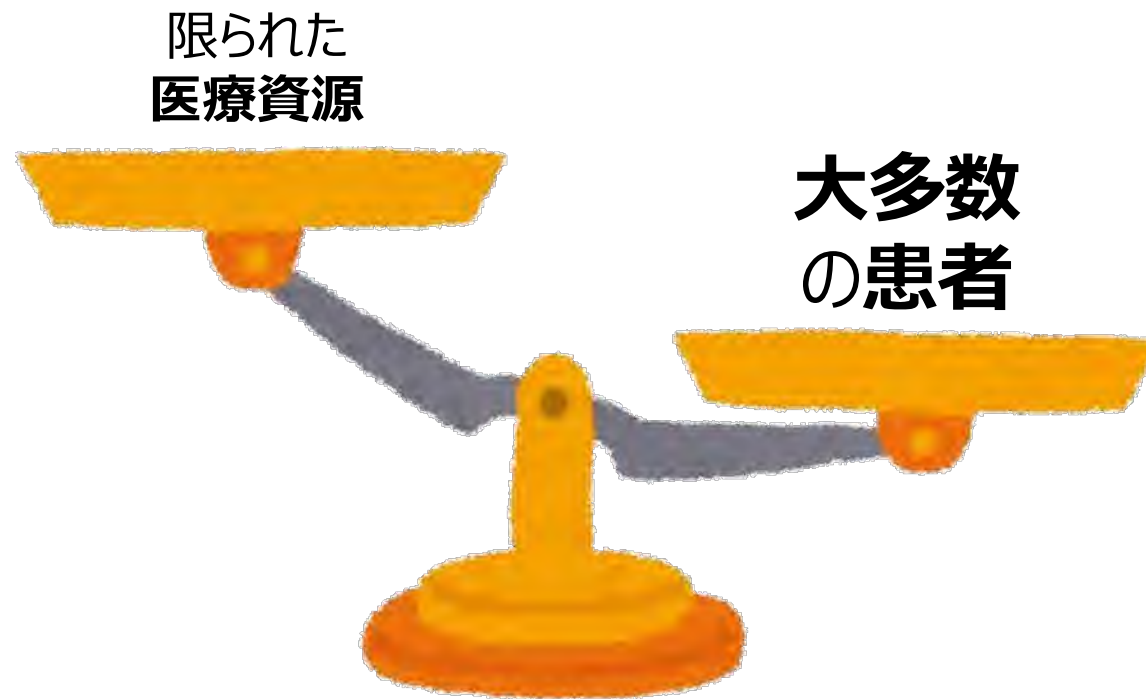
個々の患者にとって**最良**の結果が求められる





# Treatment 処置

## 災害時医療の特殊性

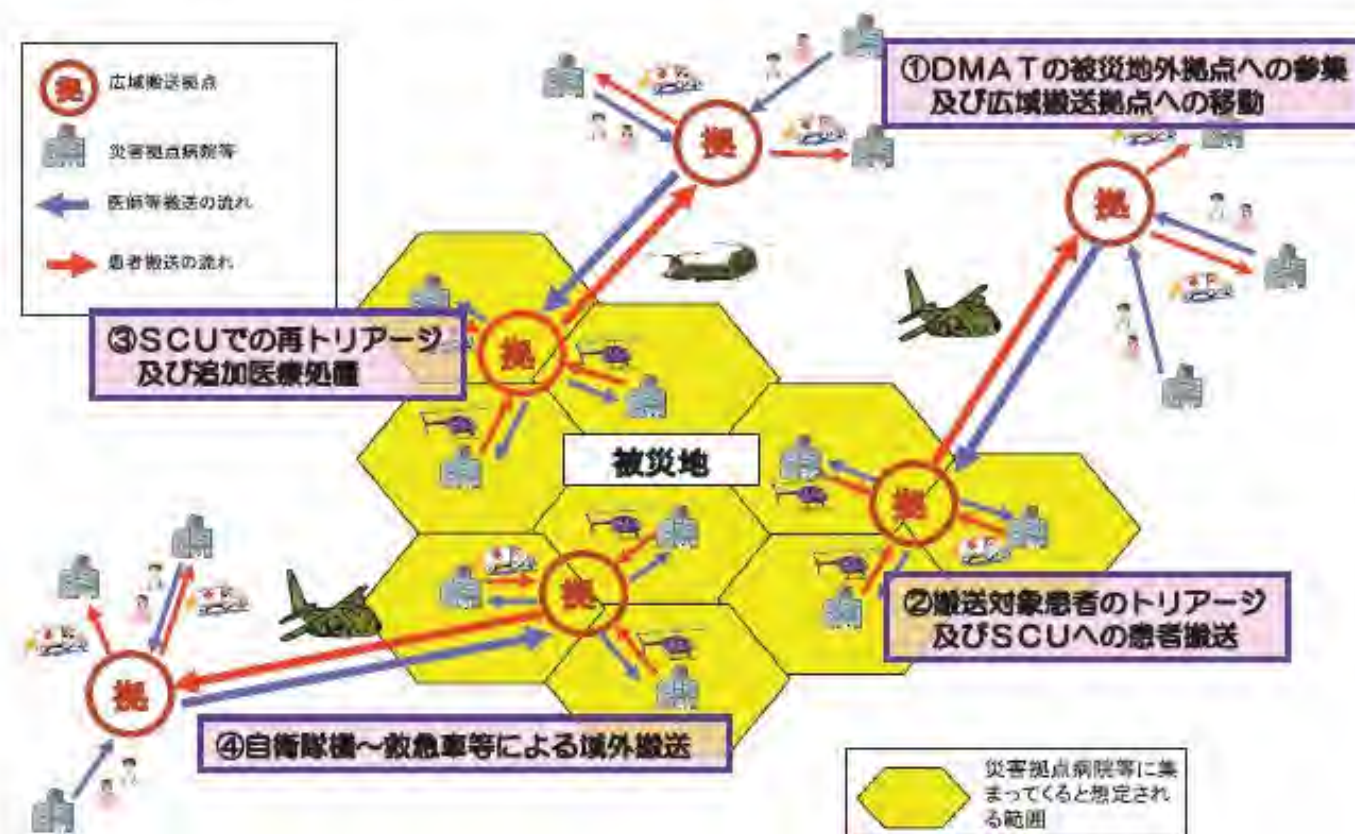


個々の患者にとって**最良**の結果が求められる

# Transport 搬送

図2-2-2 広域医療搬送概要図

～固定翼輸送機や大型回転翼機を使用した広域医療搬送活動～



# 災害薬事活動における**Transport**の対象

- **ヒト** → 薬剤師、被災者
- **モノ** → 医薬品、衛生資機材、OTC、薬局アイテム
- **情報** → お薬の情報、DI、公衆衛生情報



**+ 情報 = 適正使用**