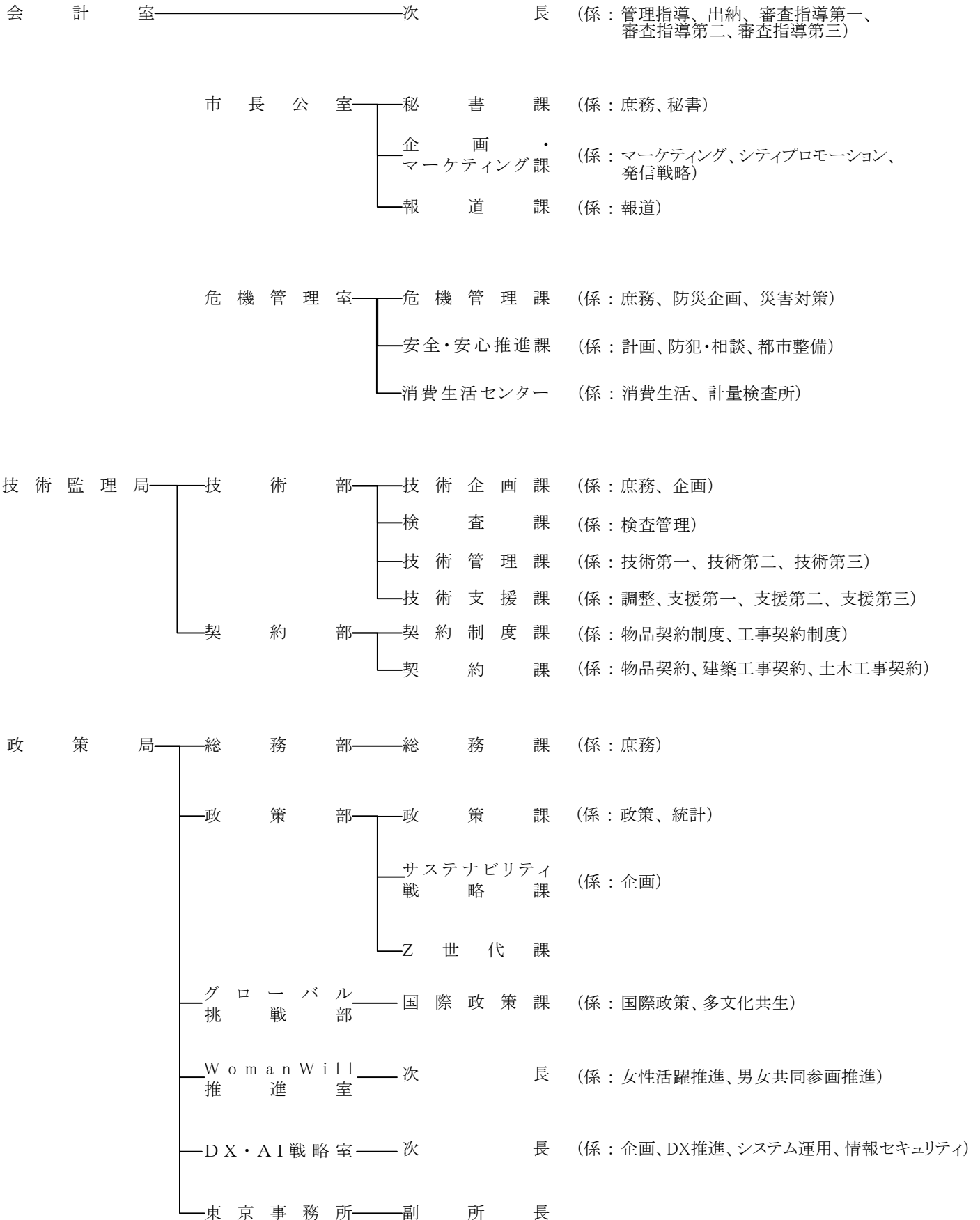
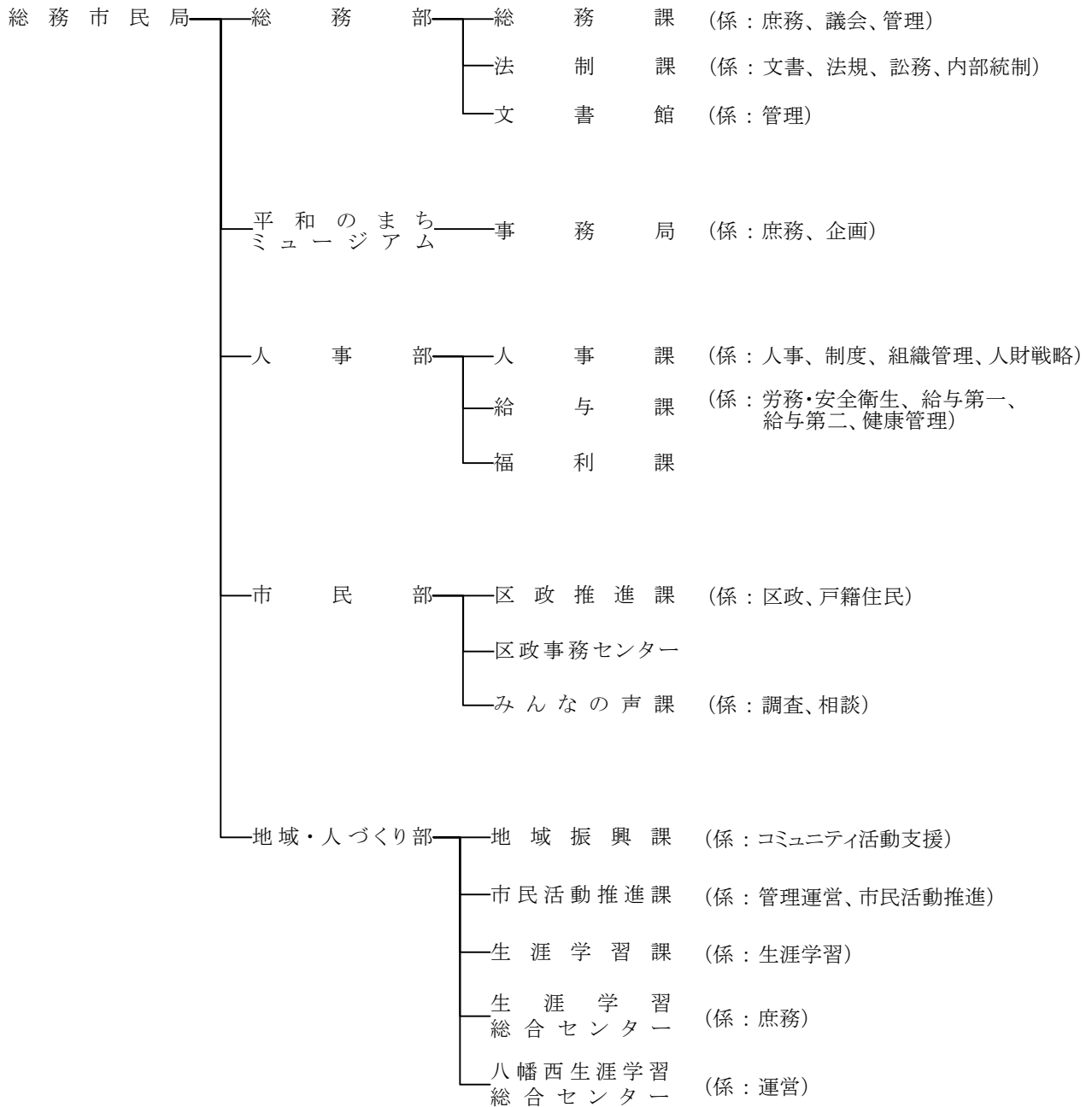
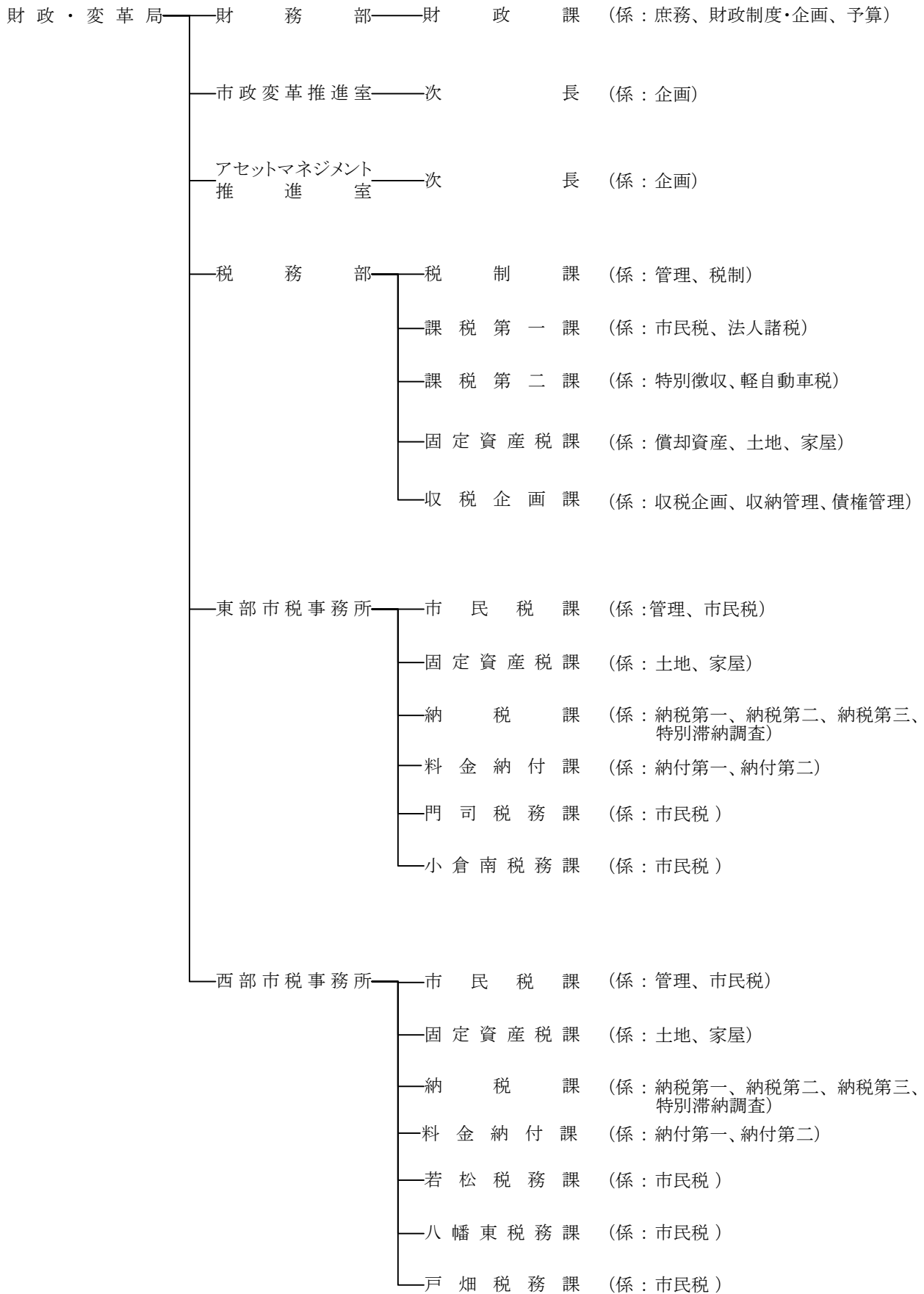
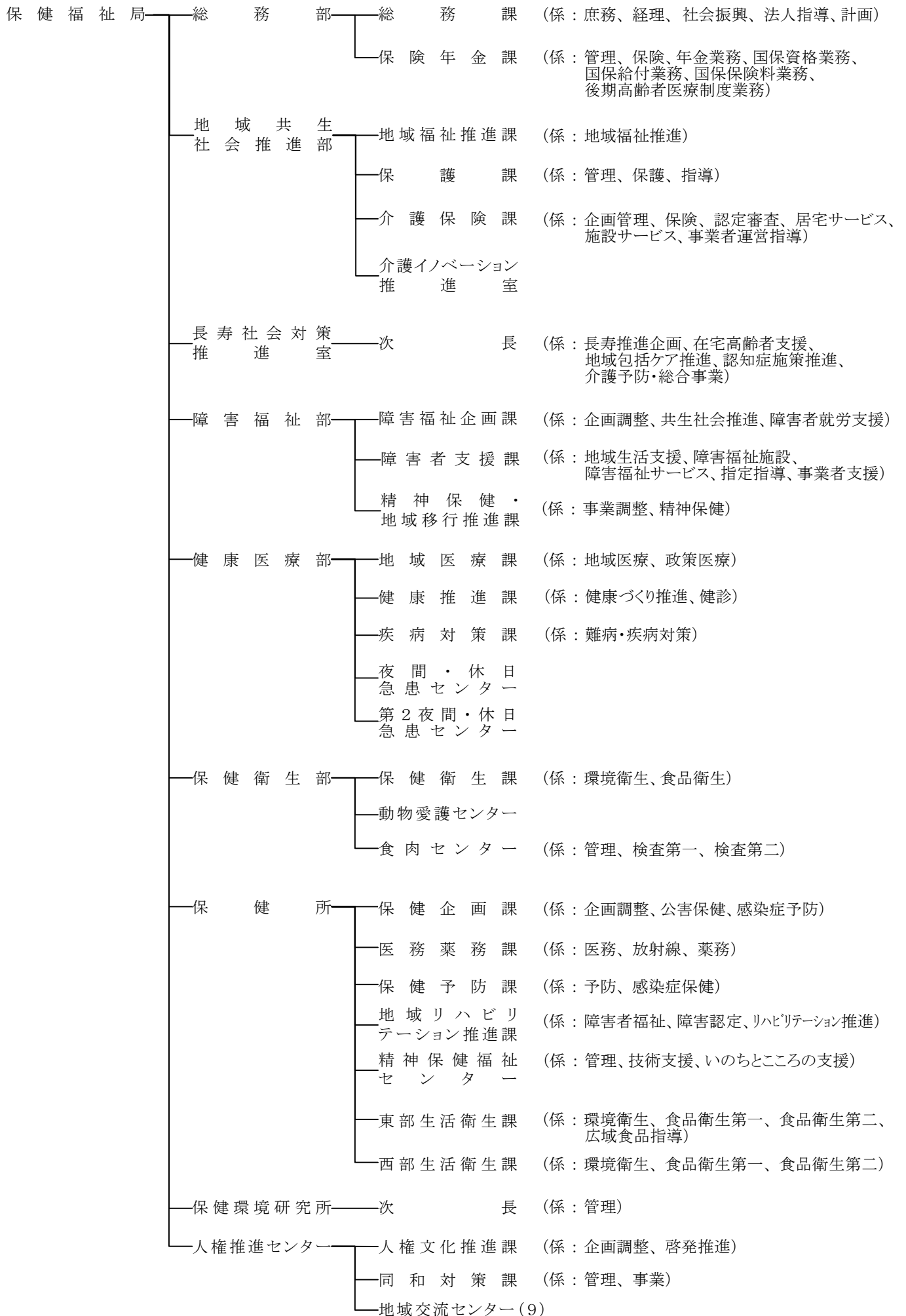


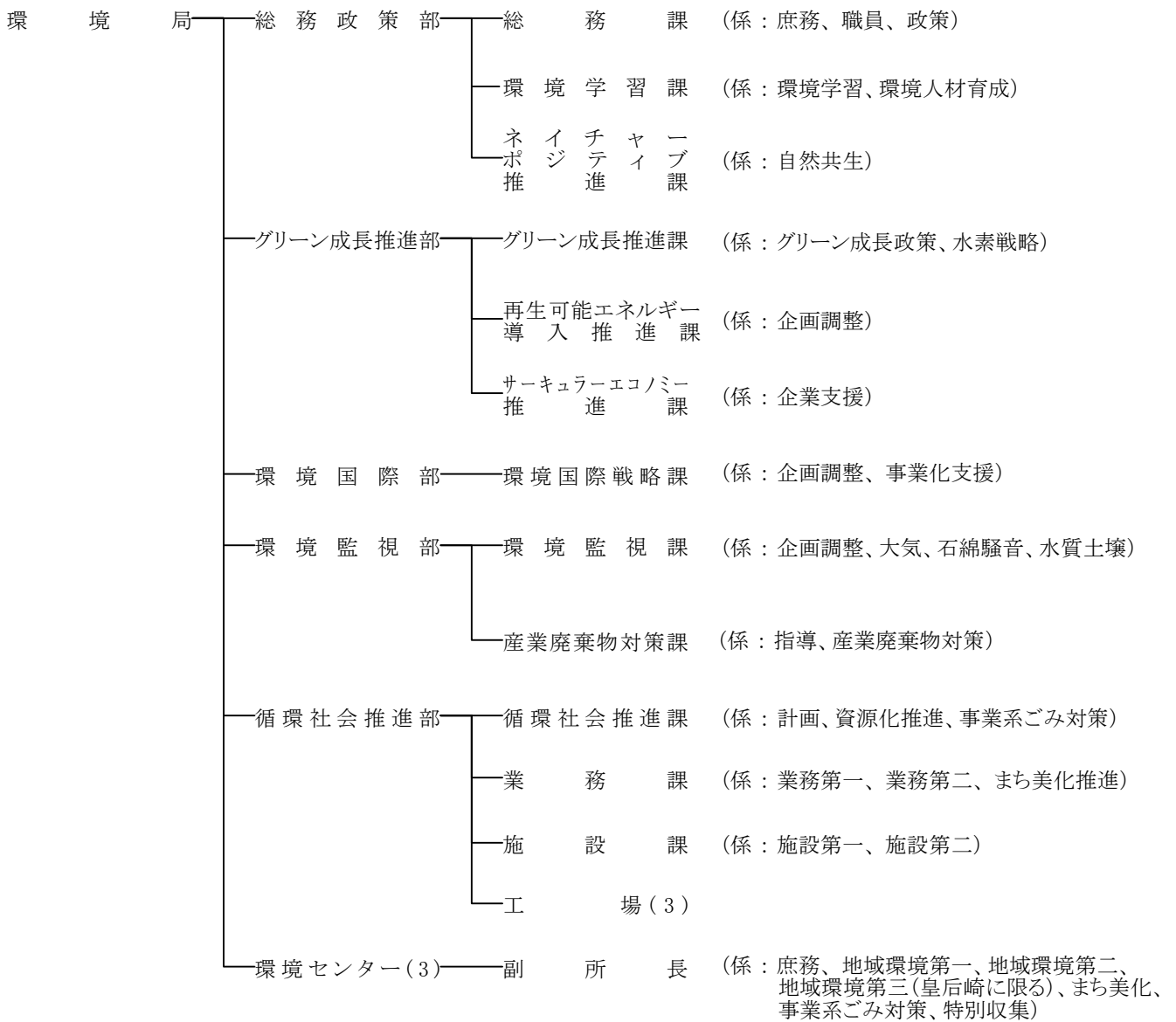
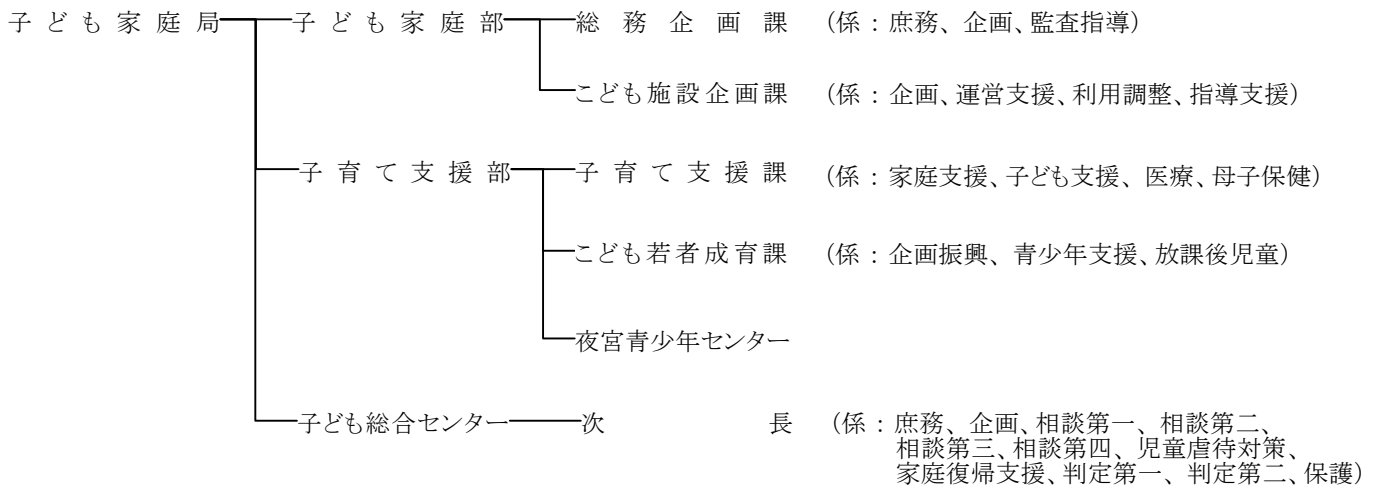
# 北九州市の機構

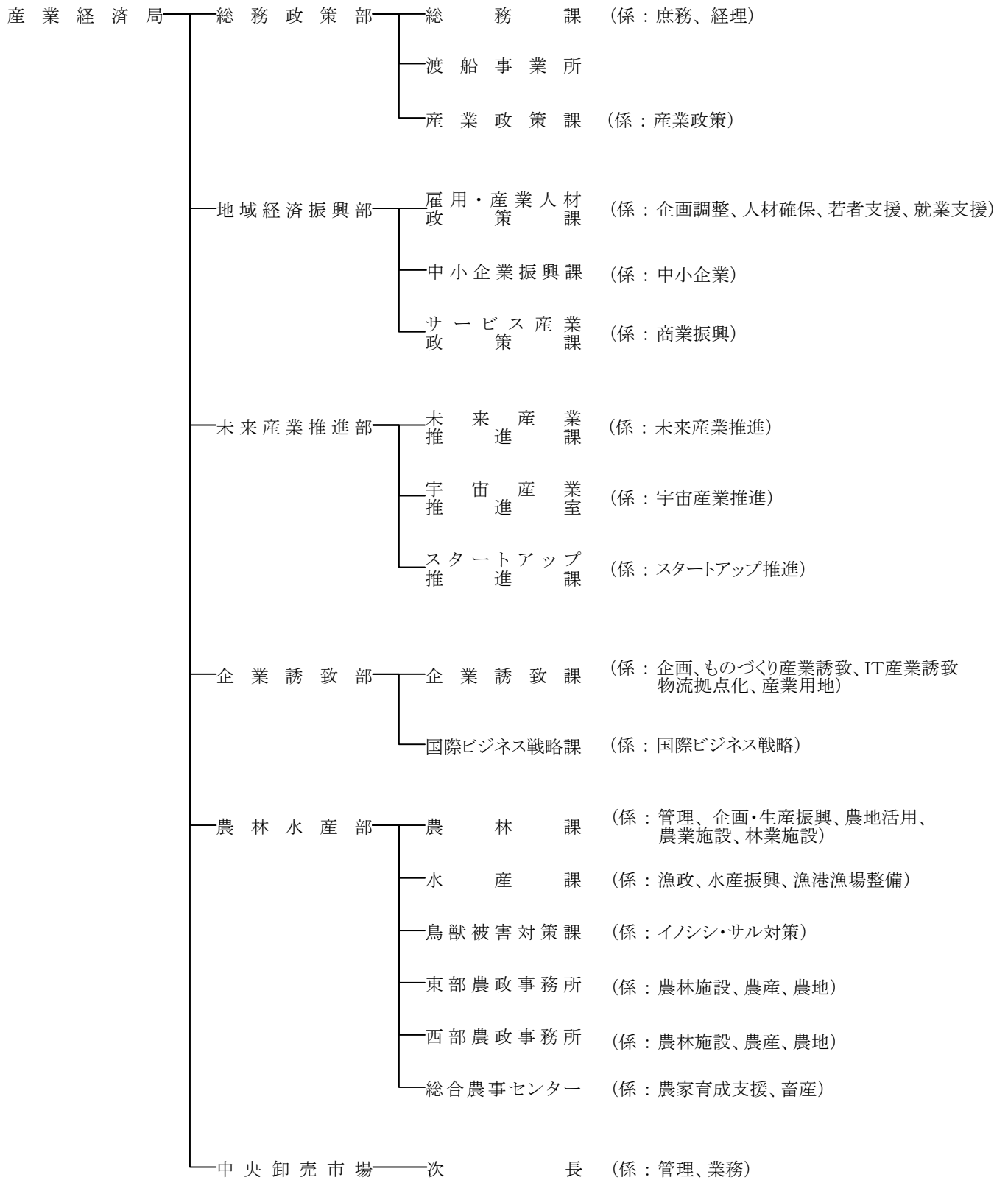


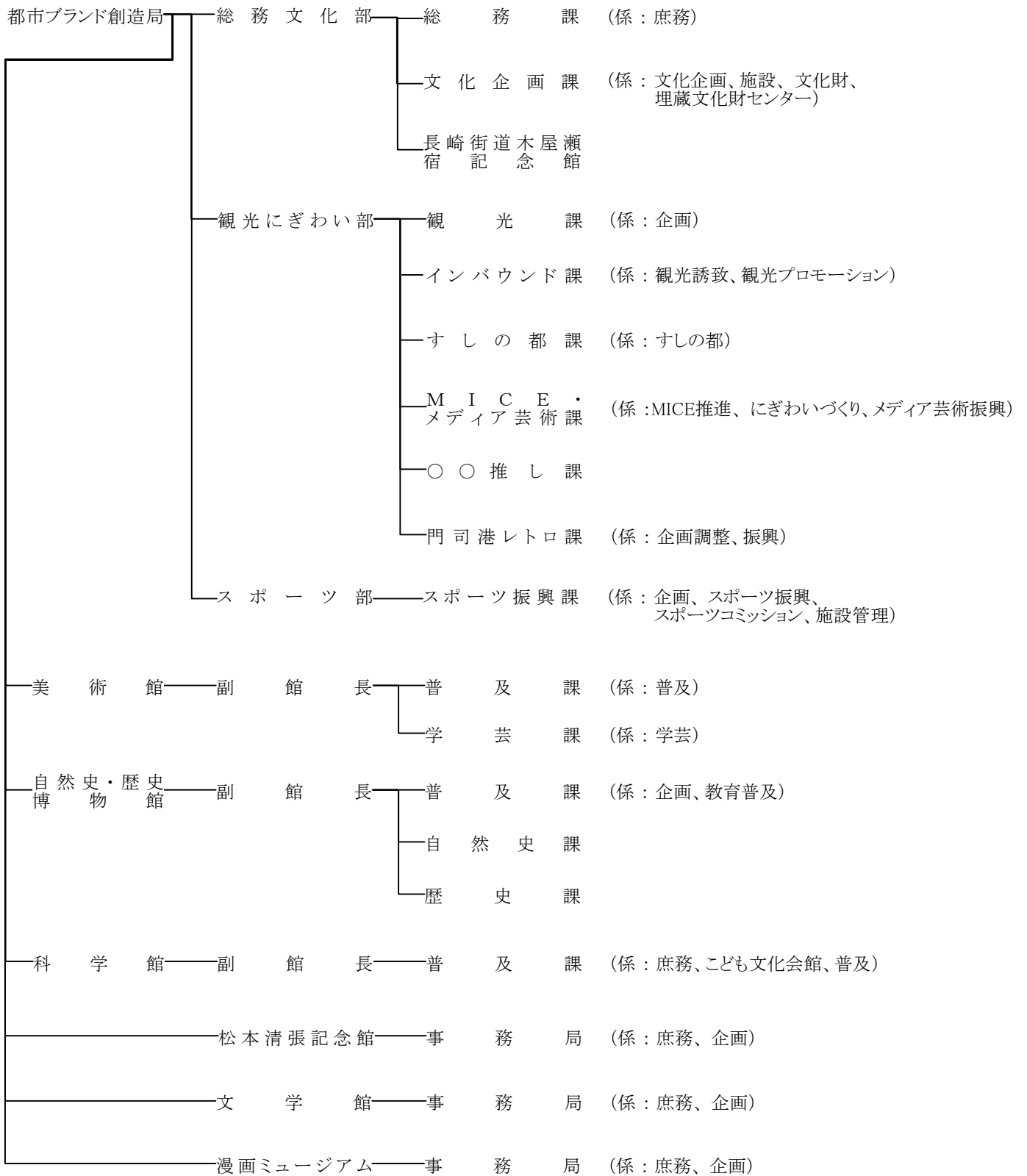


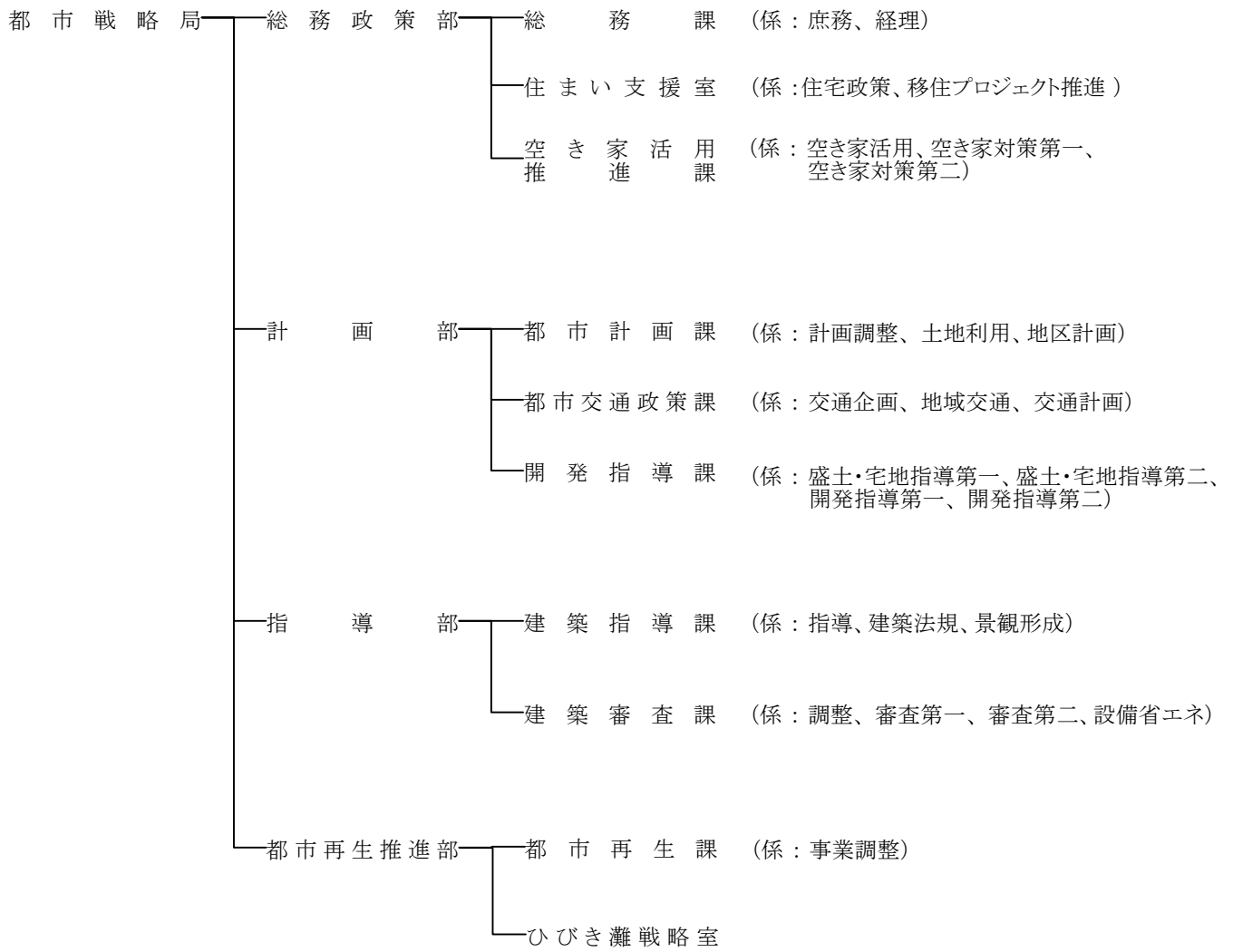


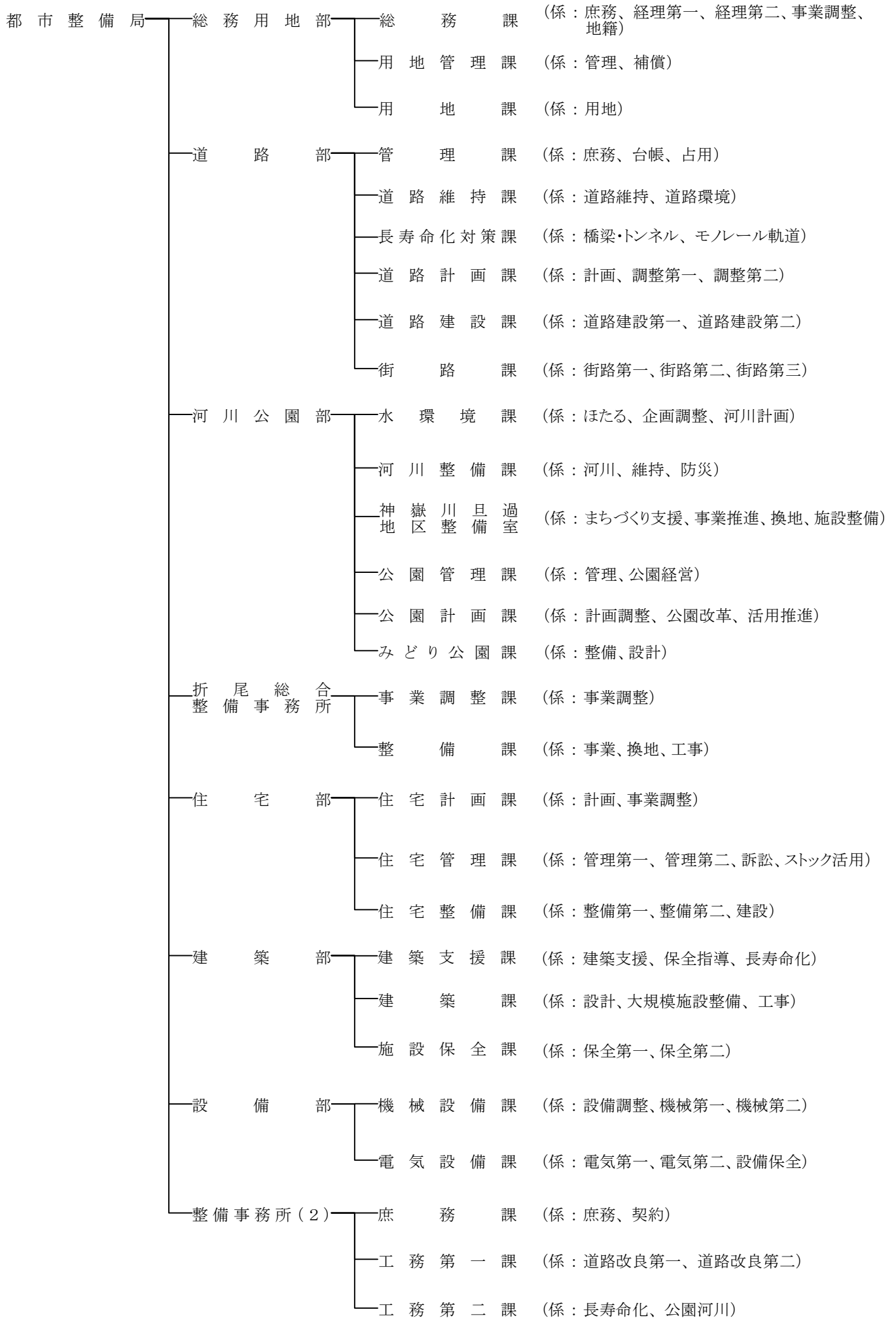


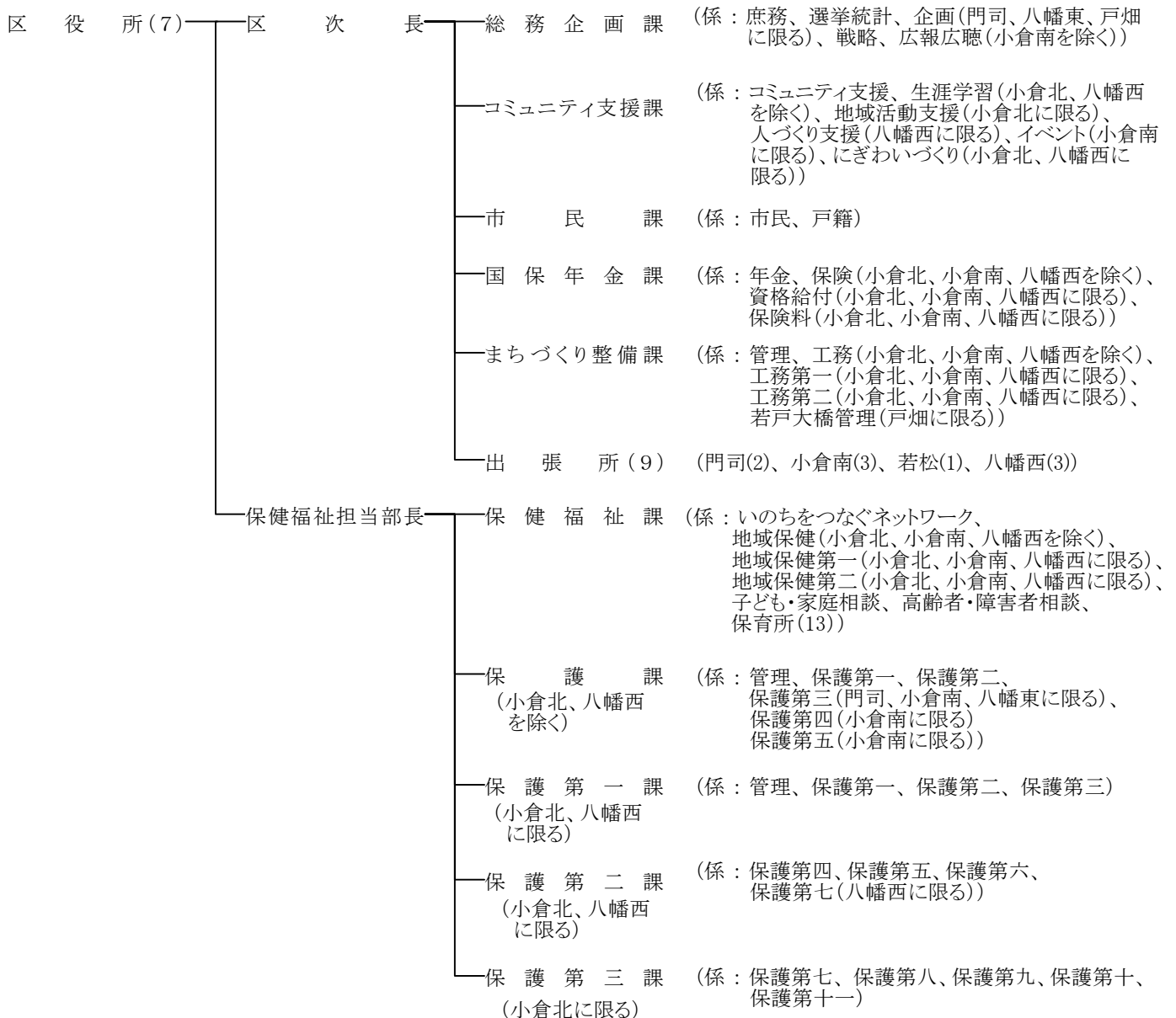
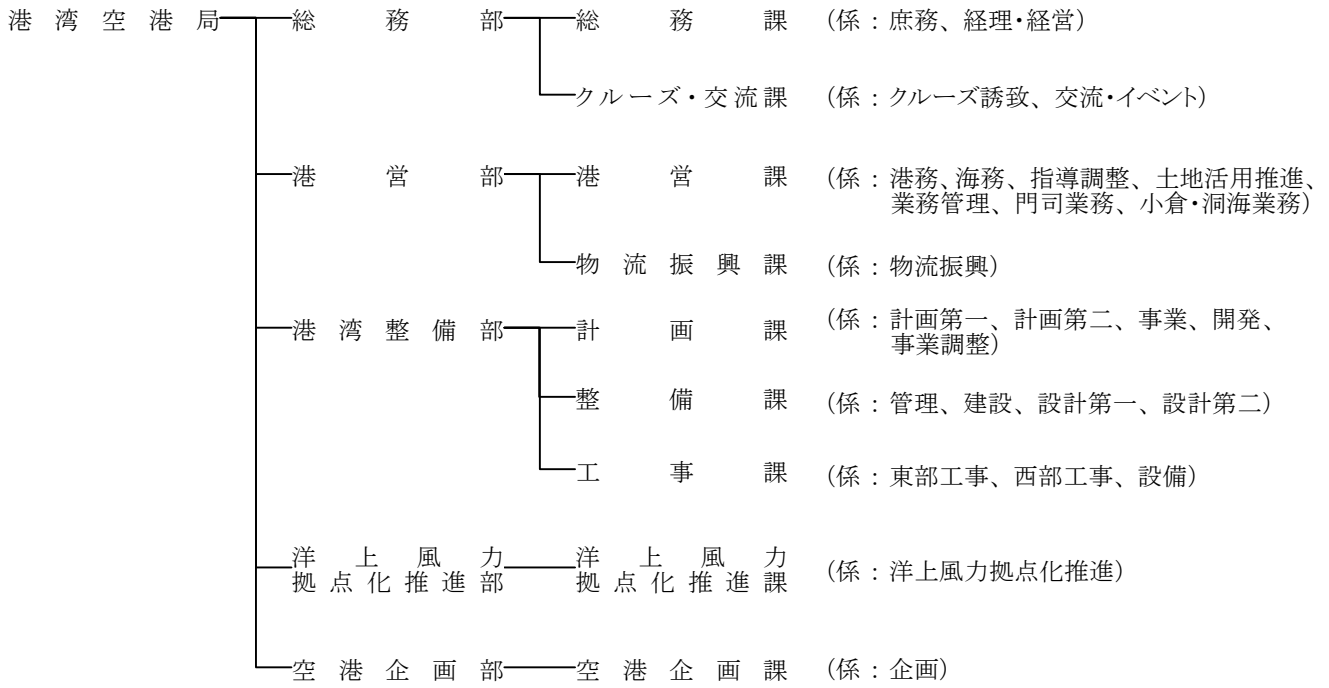


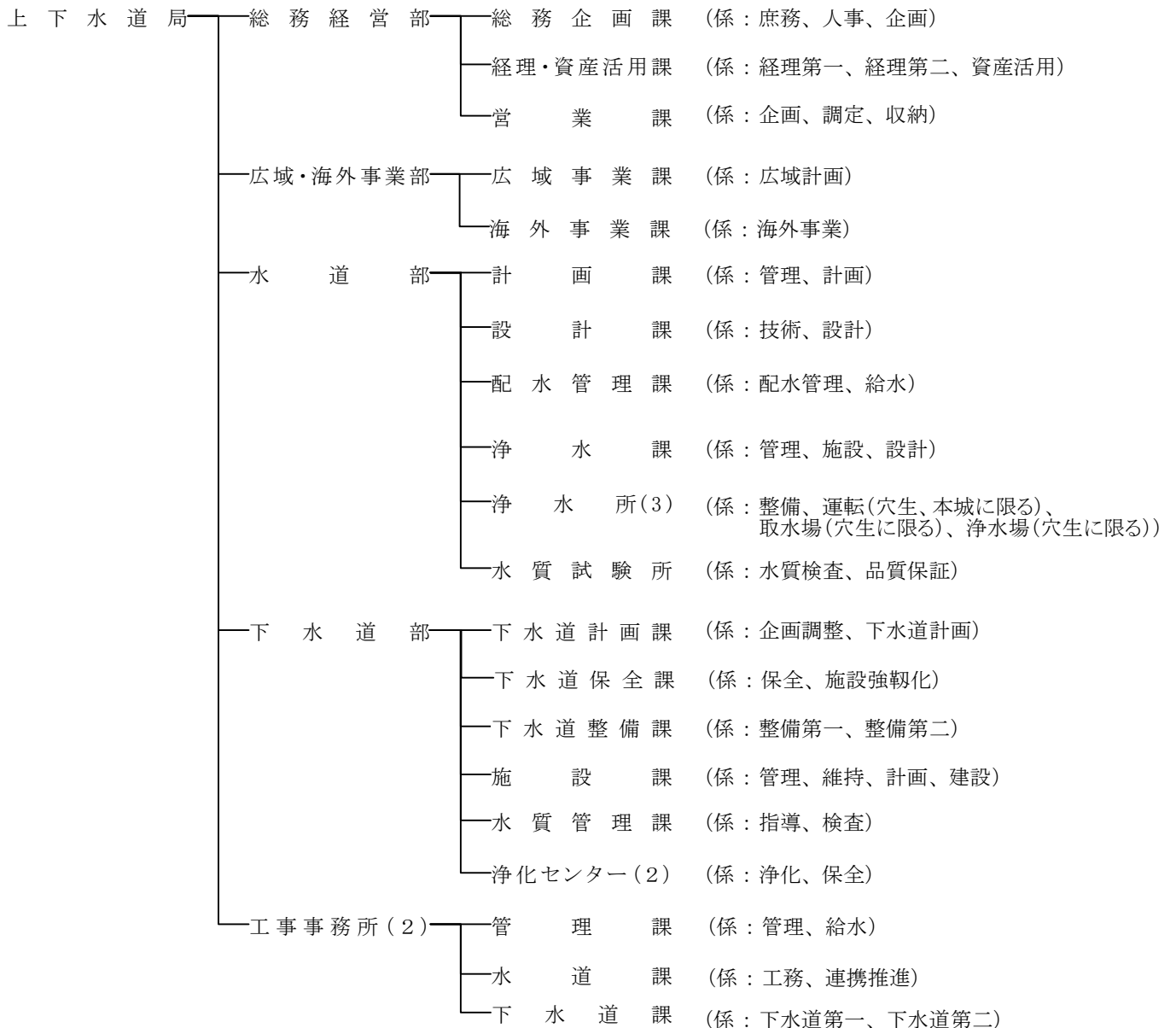
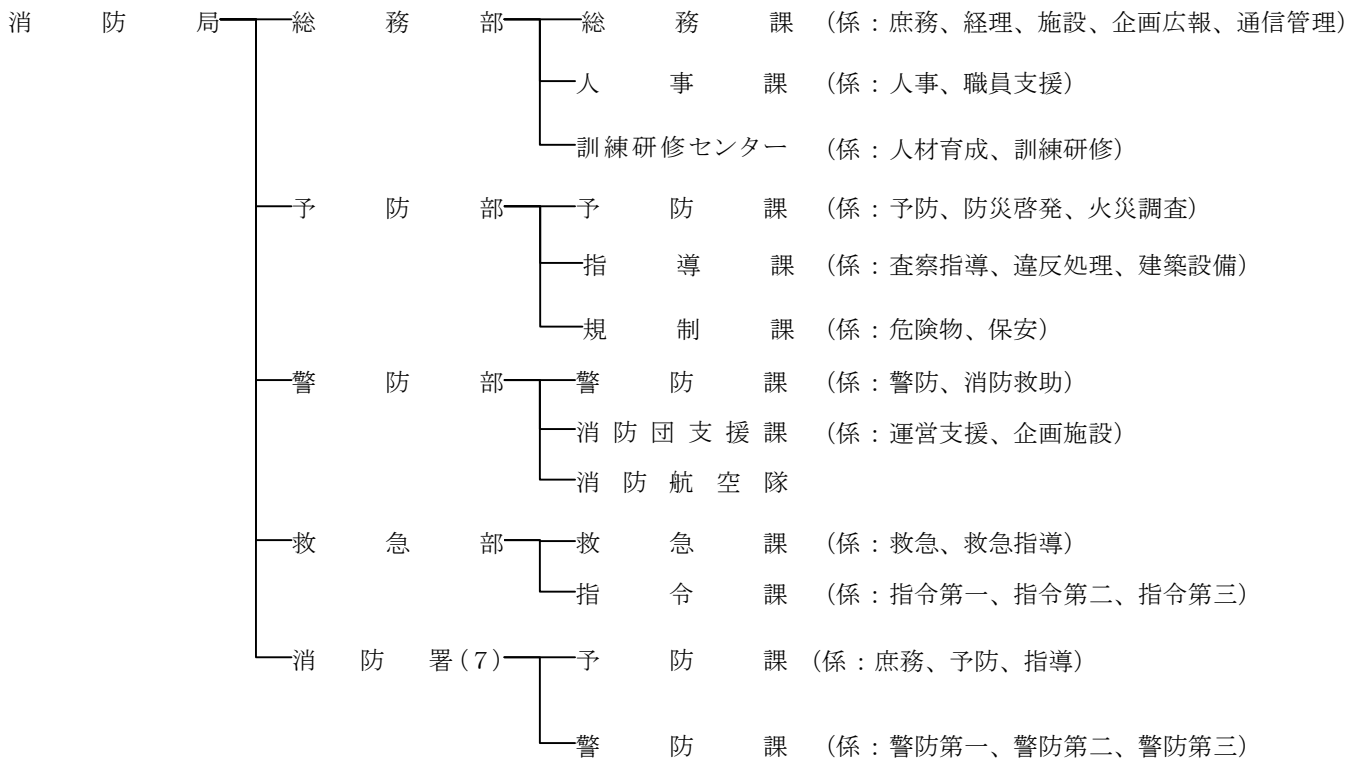












交 通 局——次

- 長
  - 総務経営課 (係：庶務、経理、貸切営業)
  - 運輸サービス課 (係：運輸サービス、営業所(2)、整備)

公 営 競 技 局——次

- 長
  - 総務課 (係：庶務、経理)
  - 競輪事業課 (係：管理、施設、警備対策)
  - ボートレース事業課 (係：開催運営、販売戦略、施設整備、警備対策、整備)
  - 地域貢献室 (係：地域貢献推進)

市 議 会 事 務 局——次

- 長
  - 総務課 (係：庶務)
  - 議事課 (係：議事、委員)
  - 政策調査課 (係：調査、政策)

教 育 委 員 会

教 育 長

- 総務企画部
  - 総務課 (係：庶務、経理)
  - 企画調整課 (係：企画調整)
- 教職員部
  - 教職員課 (係：教職員、制度、労務、給与厚生、安全衛生)
  - 教育センター (係：研修研究支援)
- 学校支援部
  - 学事課 (係：学事、就学、学校経理)
  - 学校保健課 (係：保健、給食)
  - 施設課 (係：管理、建設、整備)
- 学校教育部
  - 事業調整課 (係：事業調整、教育情報化推進、システム運用)
  - 学校教育課 (係：学校教育)
  - 特別支援教育課 (係：特別支援教育)
  - 特別支援教育相談センター
  - 生徒指導課 (係：生徒指導)

教 育 次 長

中 央 図 書 館——副 館 長

- 長
  - 運営企画課 (係：庶務、デジタル企画)
  - 奉仕課 (係：奉仕、資料、視聴覚センター)
  - 子ども図書館 (係：企画、子ども読書活動推進)

小 学 校 (127)  
(分校2を含む)

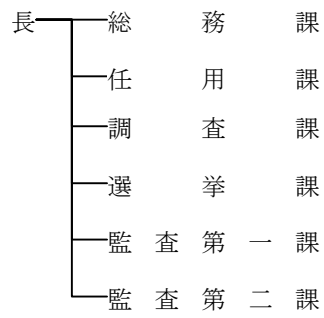
中 学 校 (63)

北九州市立高等学校

特別支援学校(8)

人 事 委 員 会  
選 挙 管 理 委 員 会  
監 査 委 員

行政委員会事務局——次



農 業 委 員 会

農 業 委 員 会 局  
農 事 務