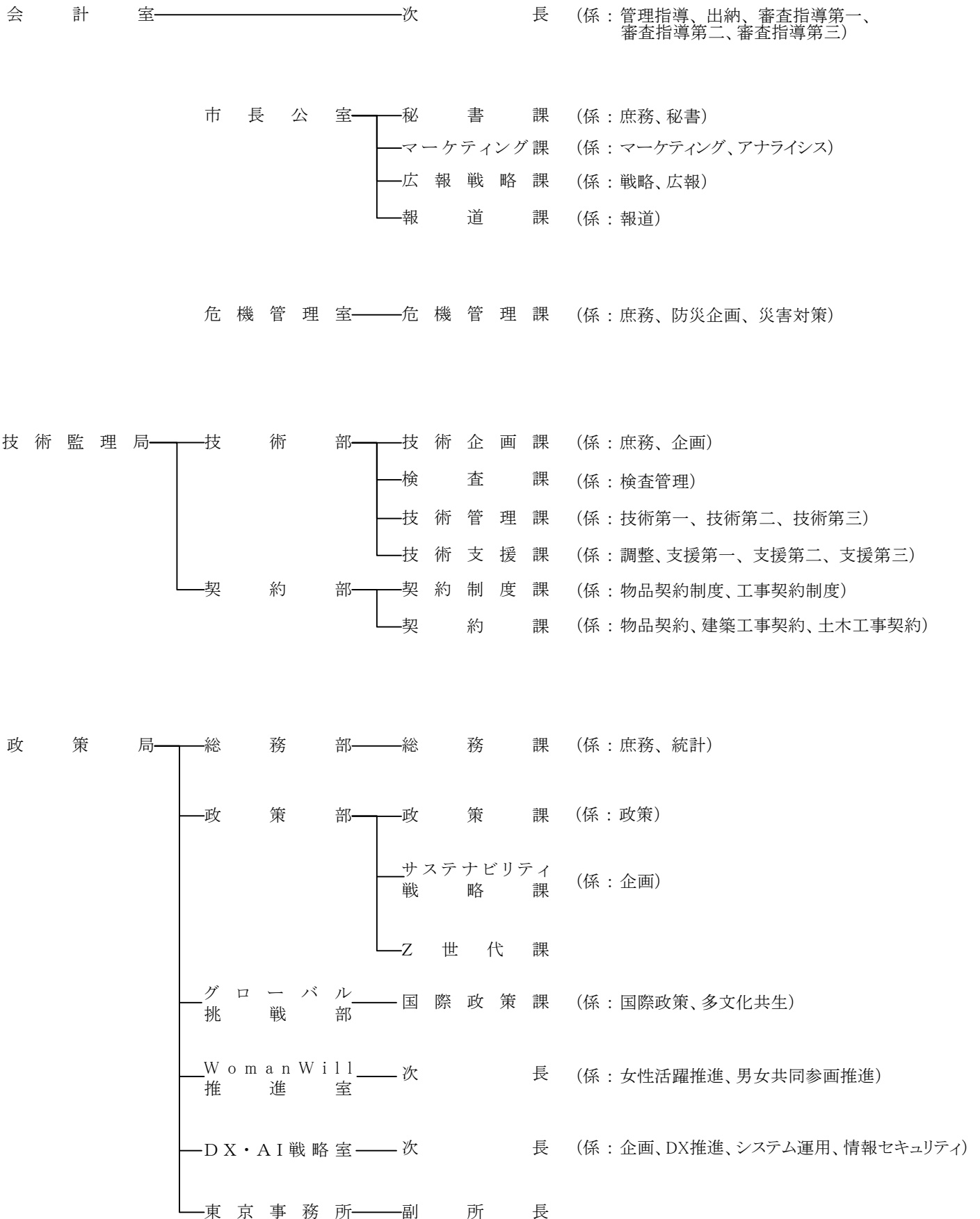
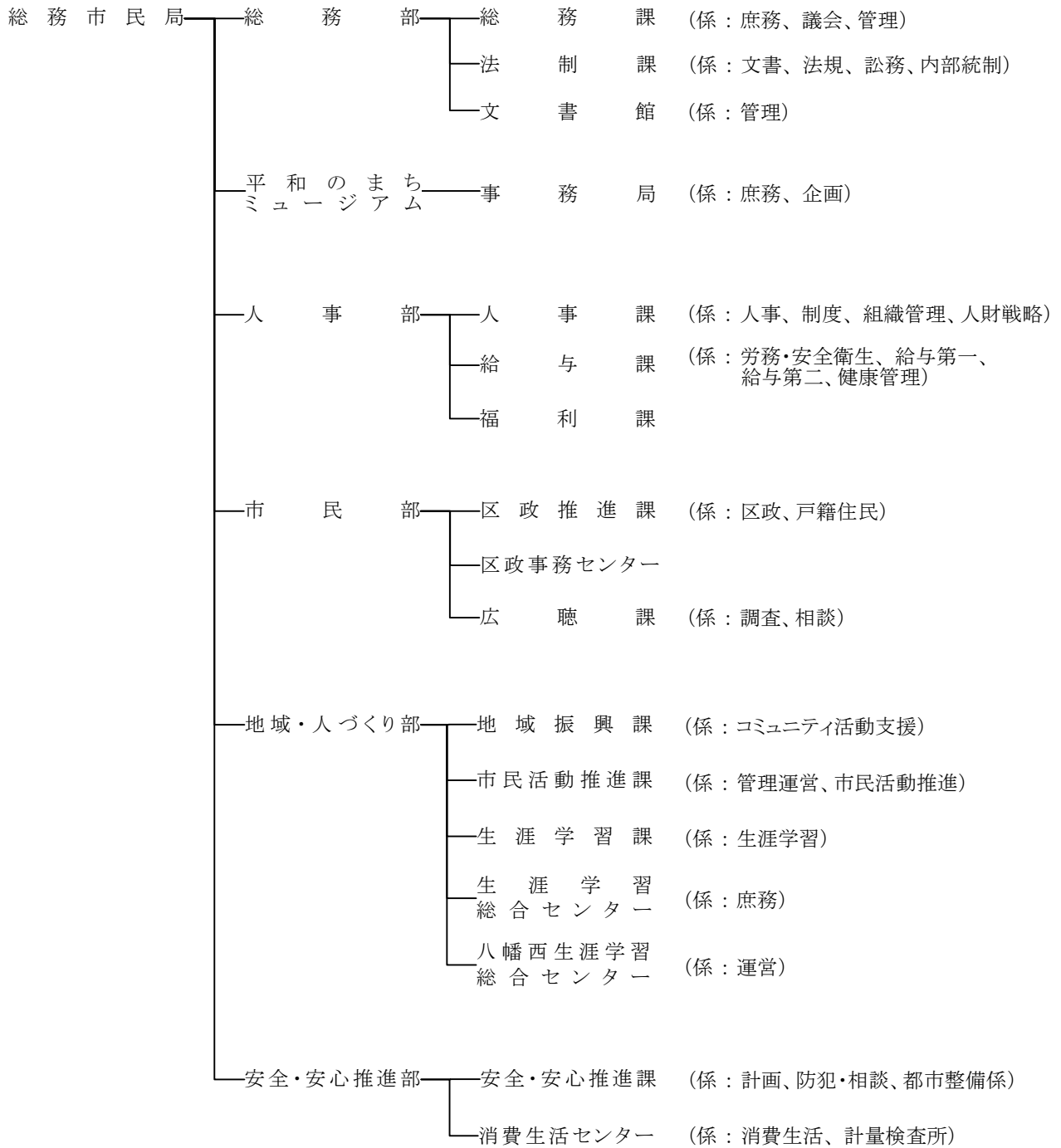
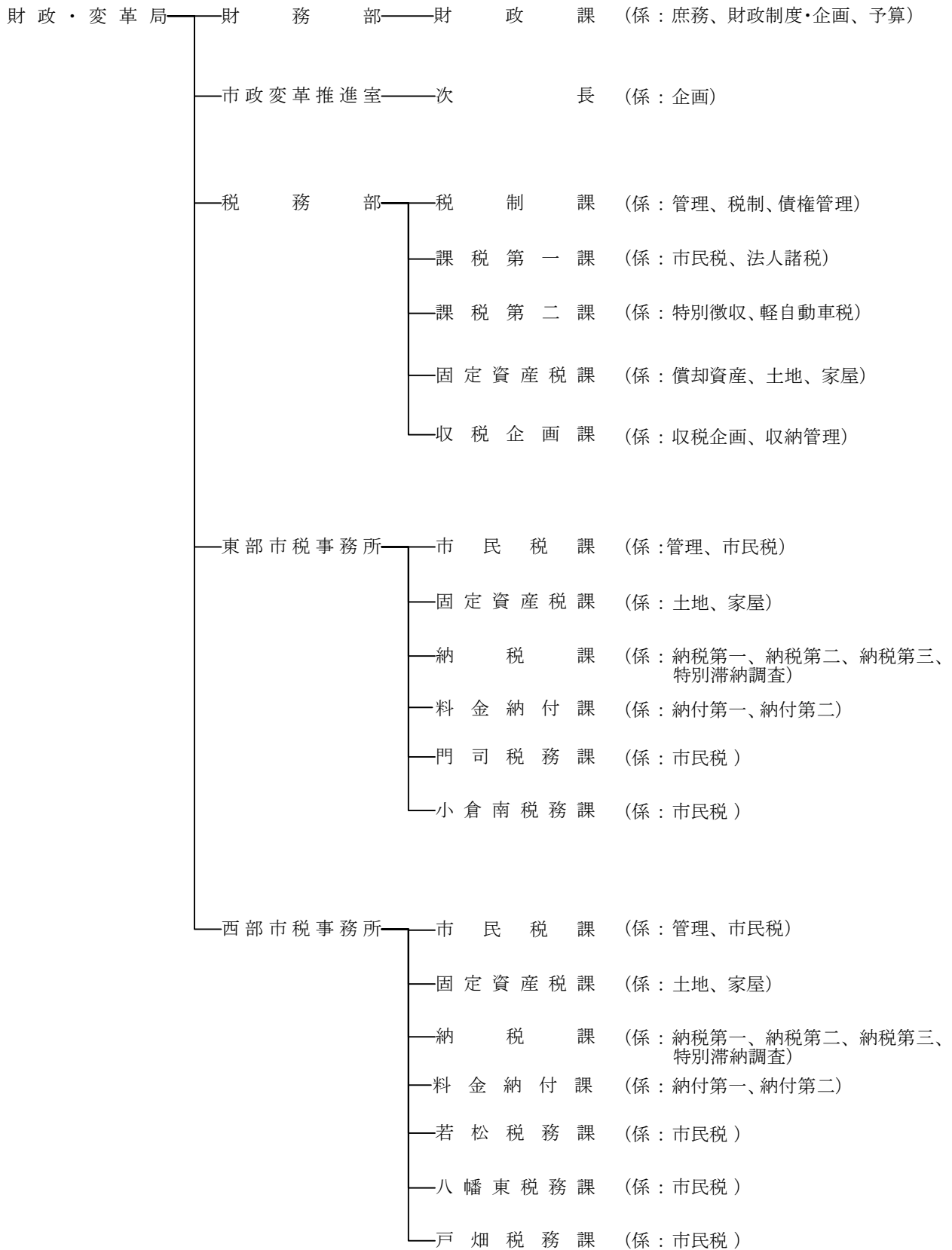
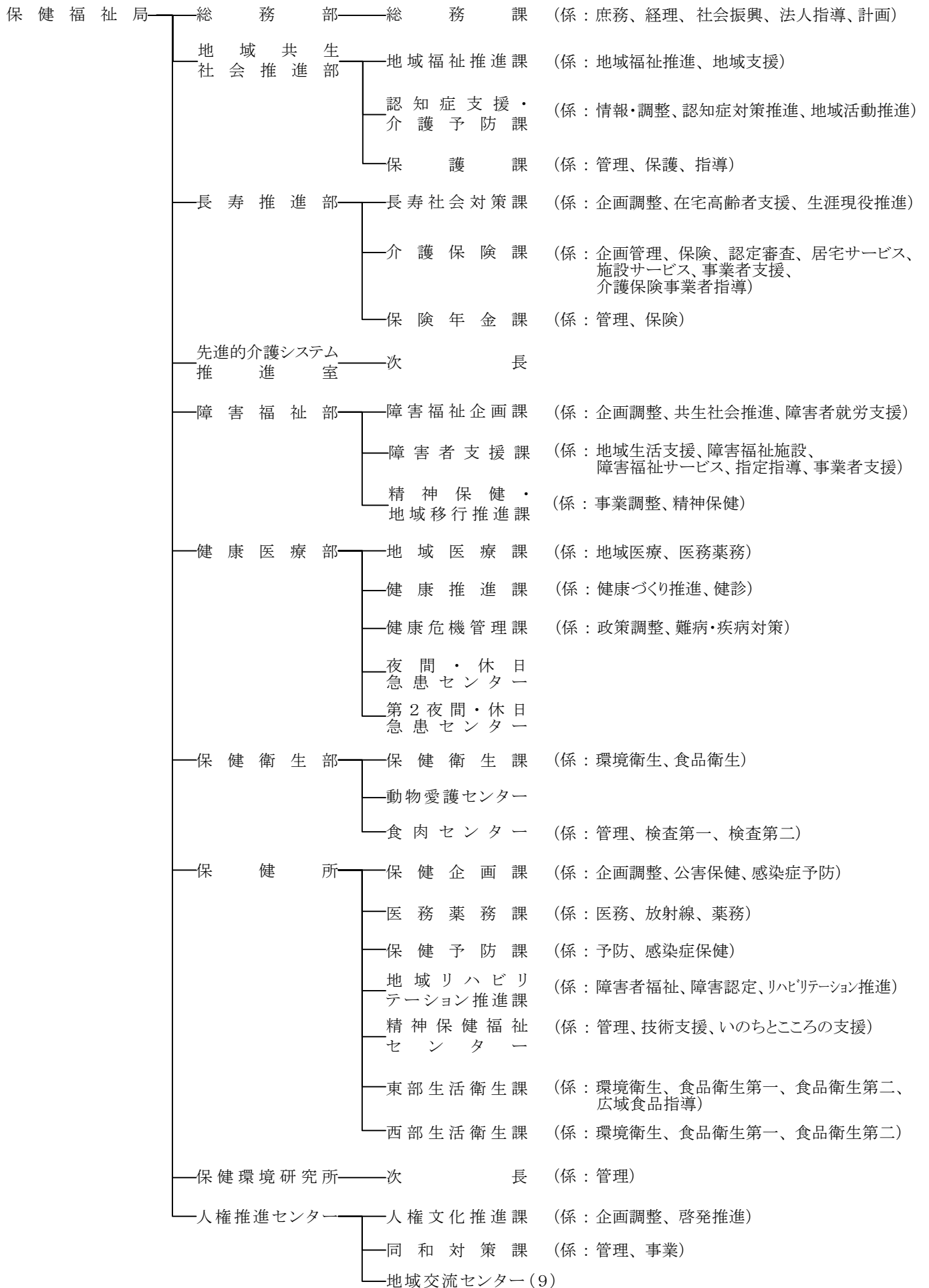


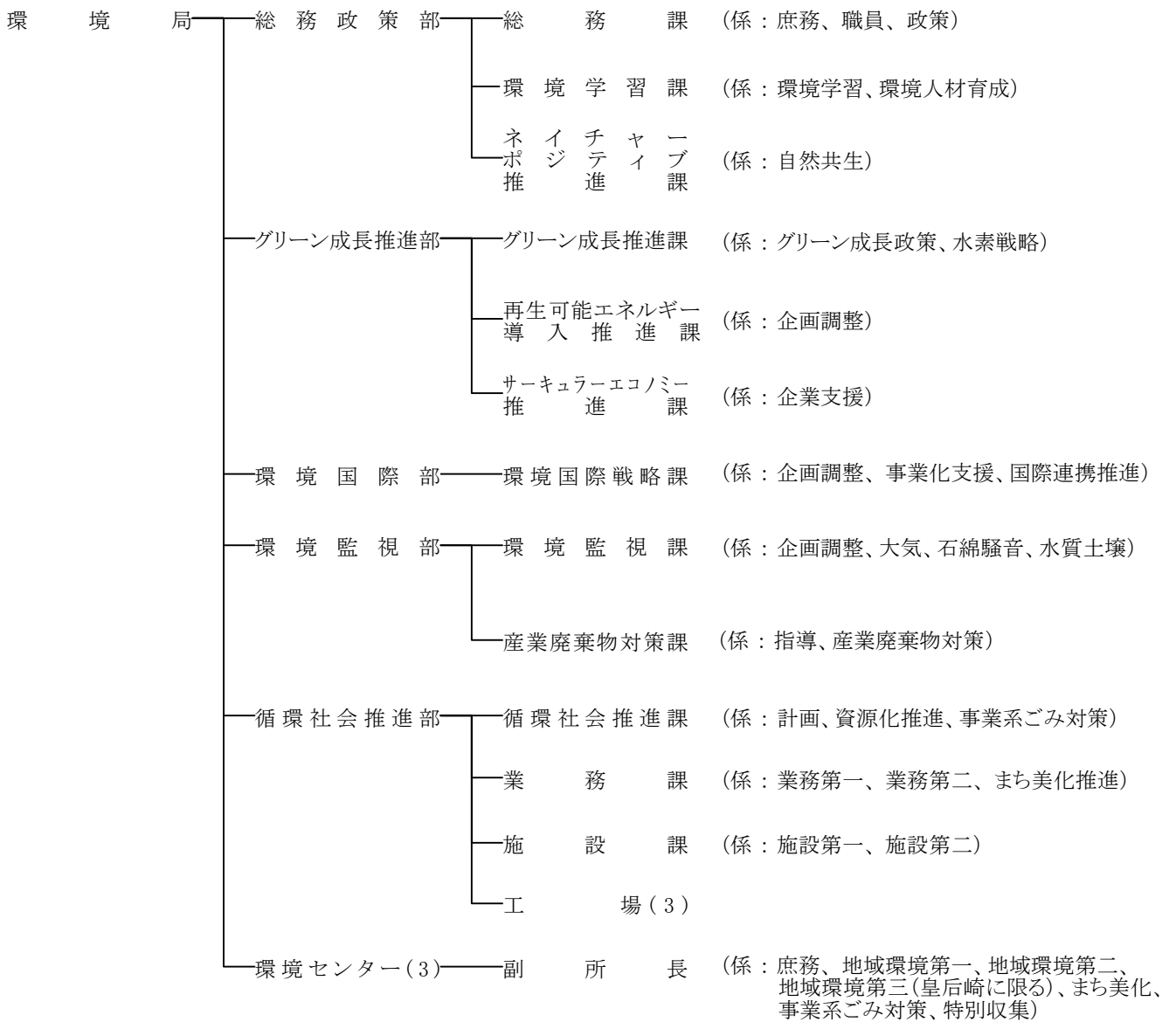
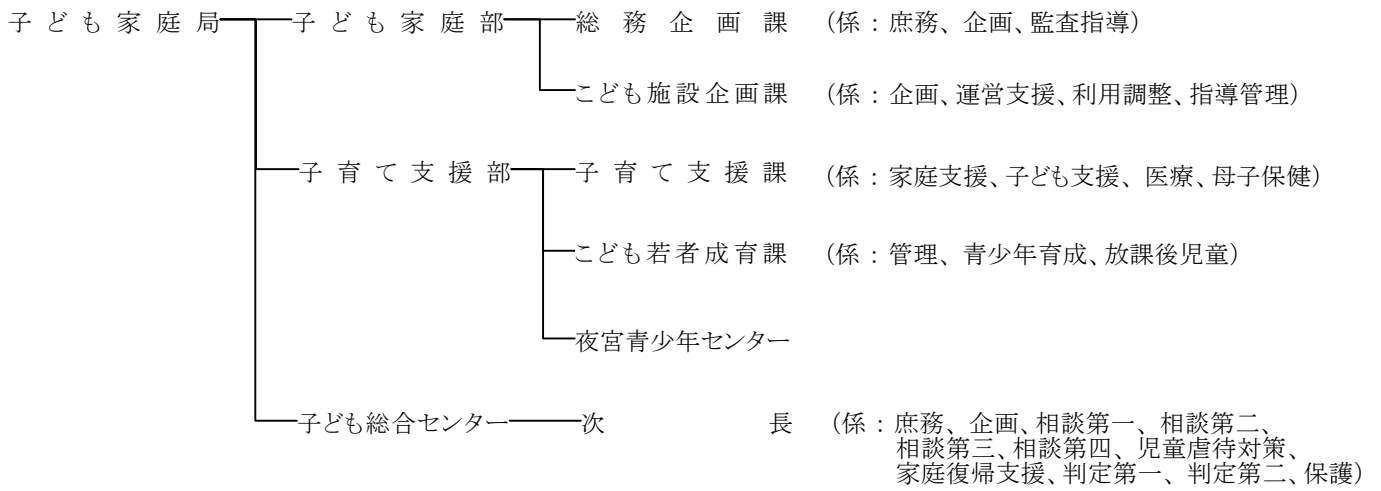
北九州市の機構

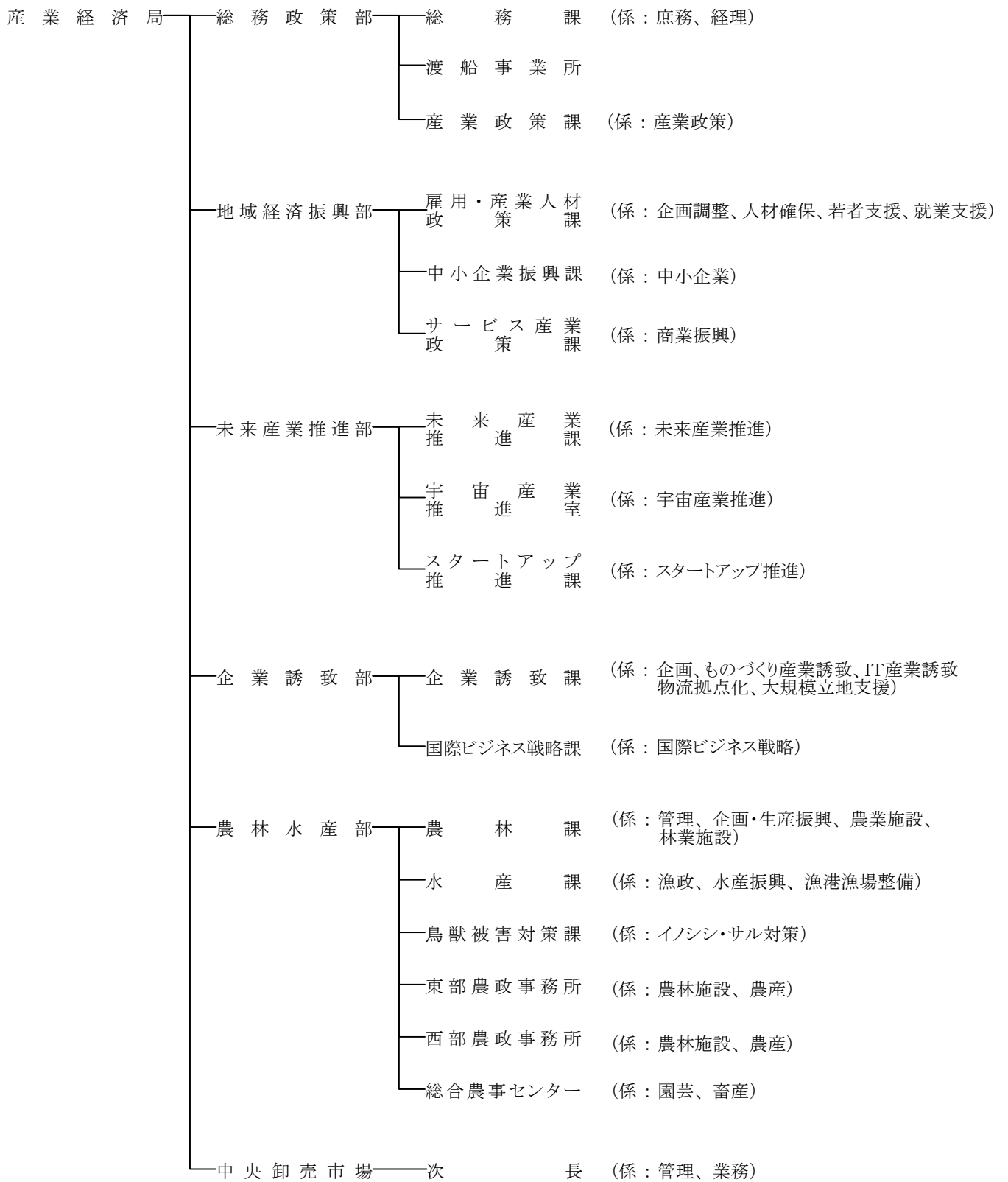


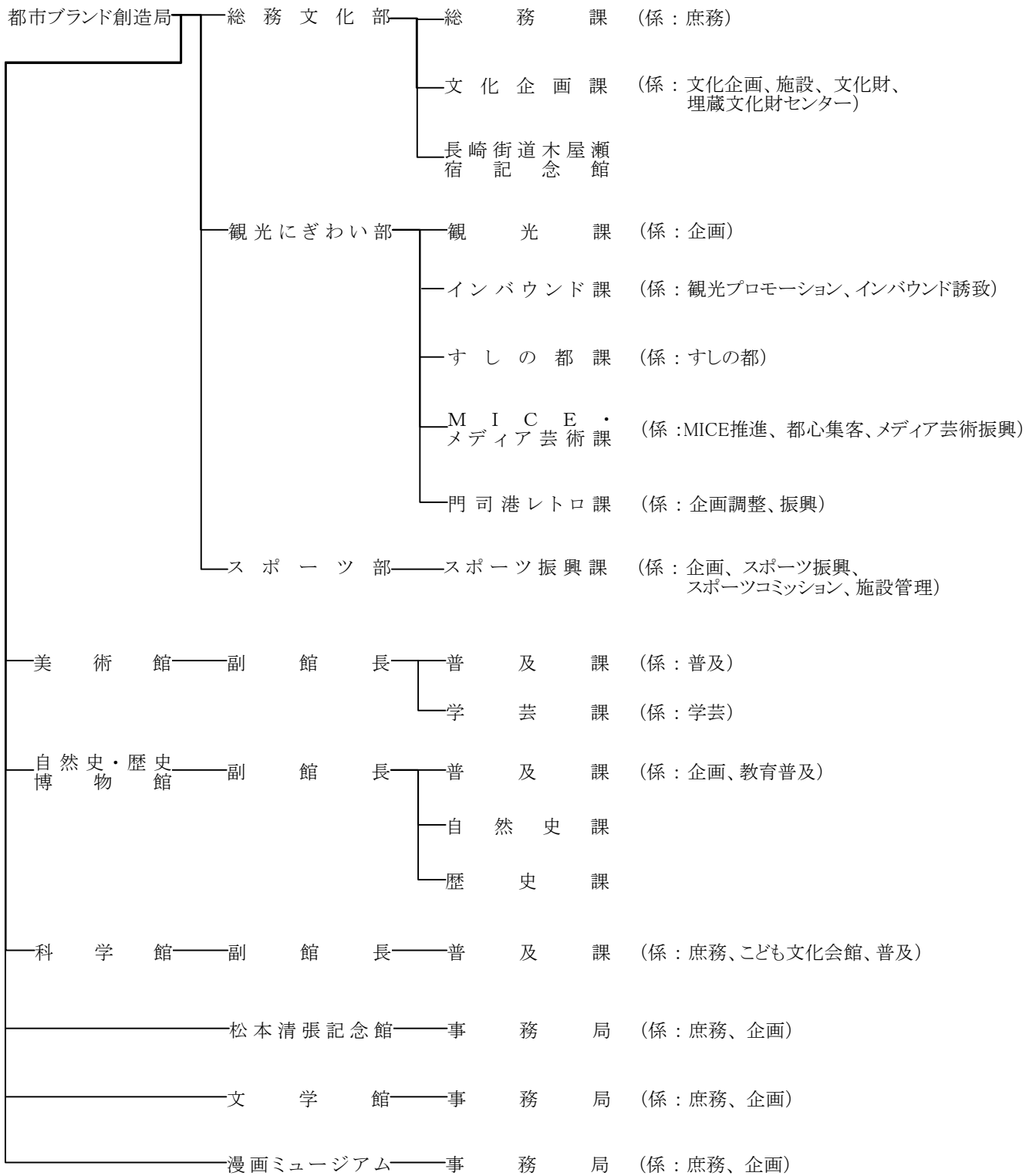


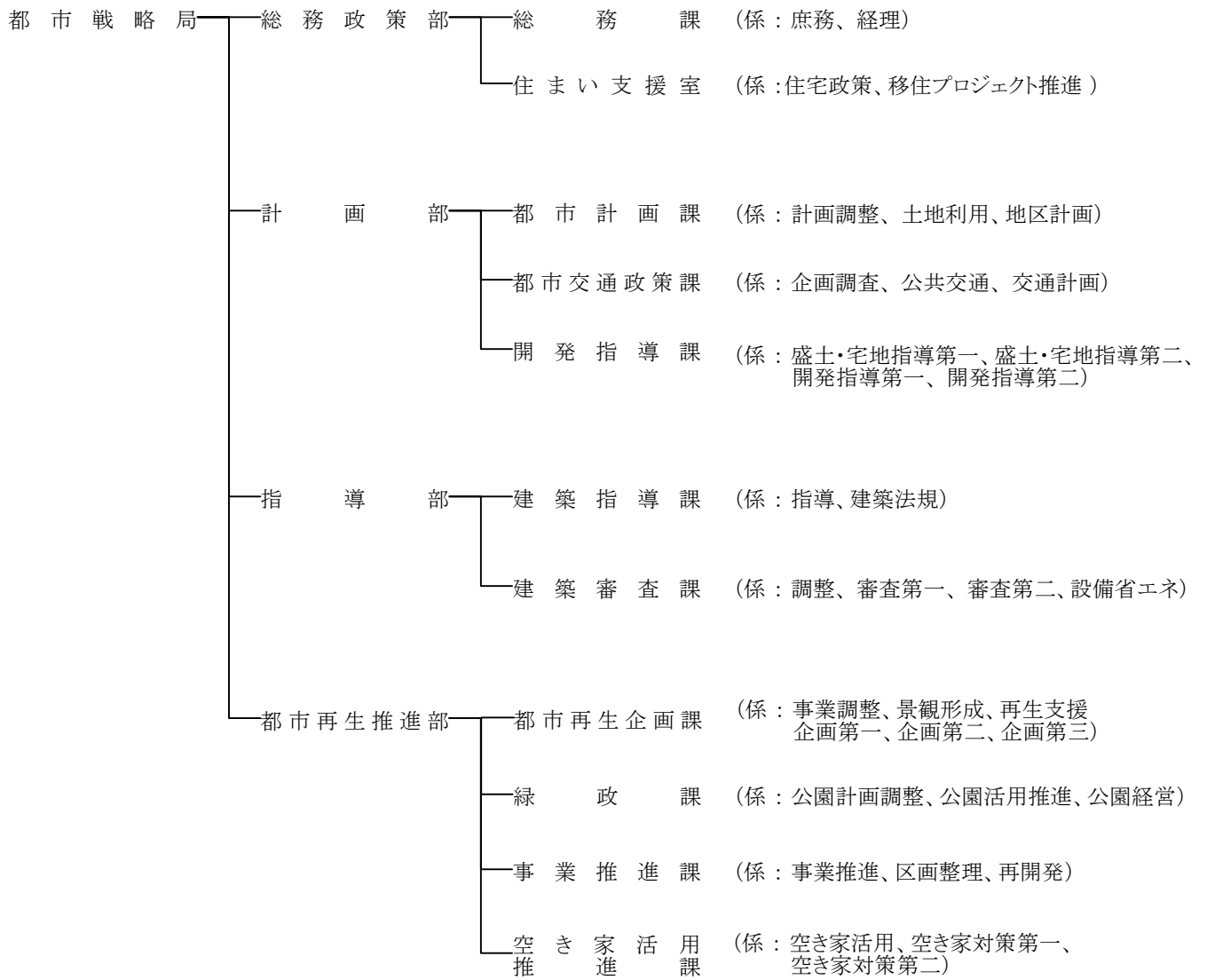


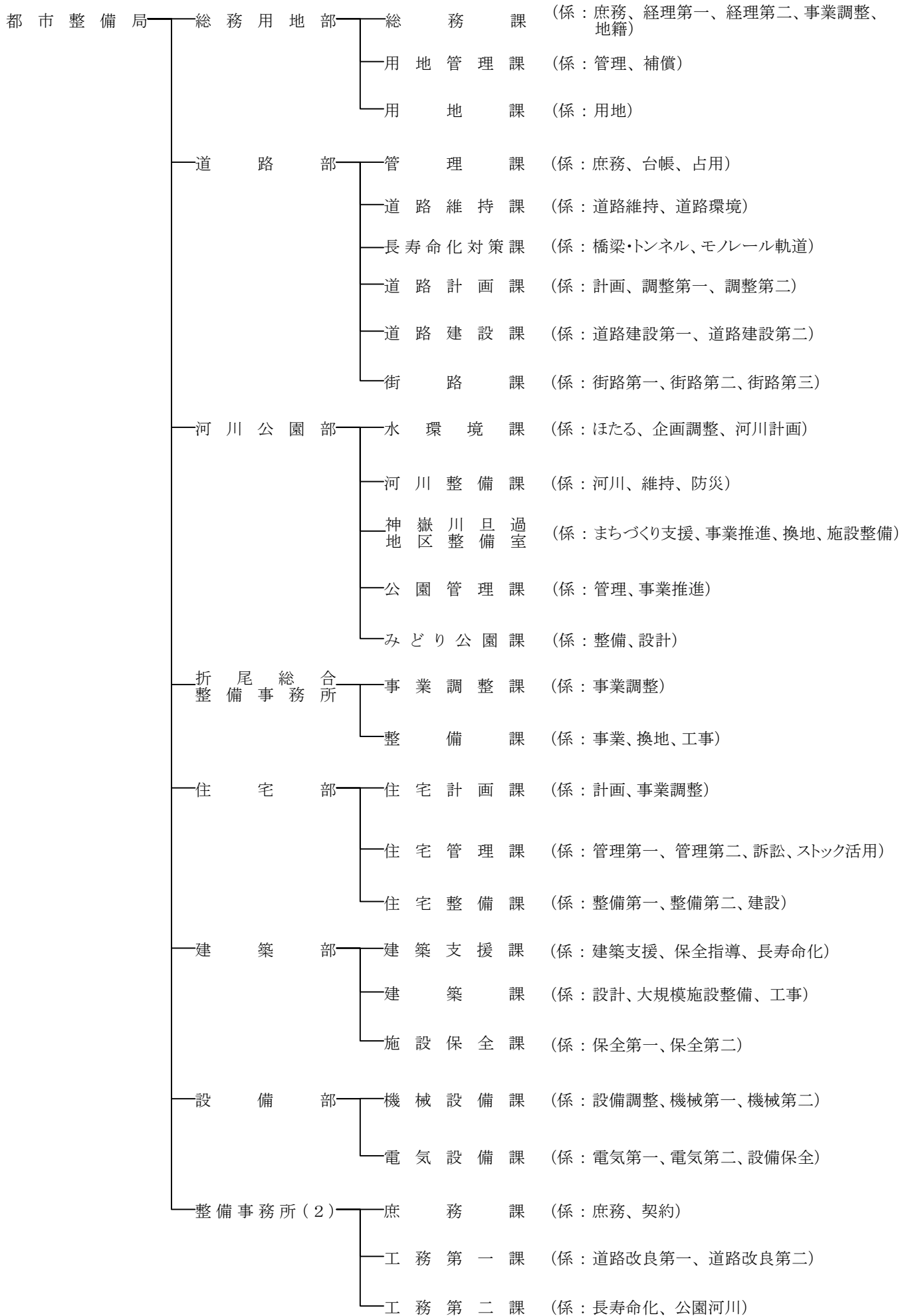


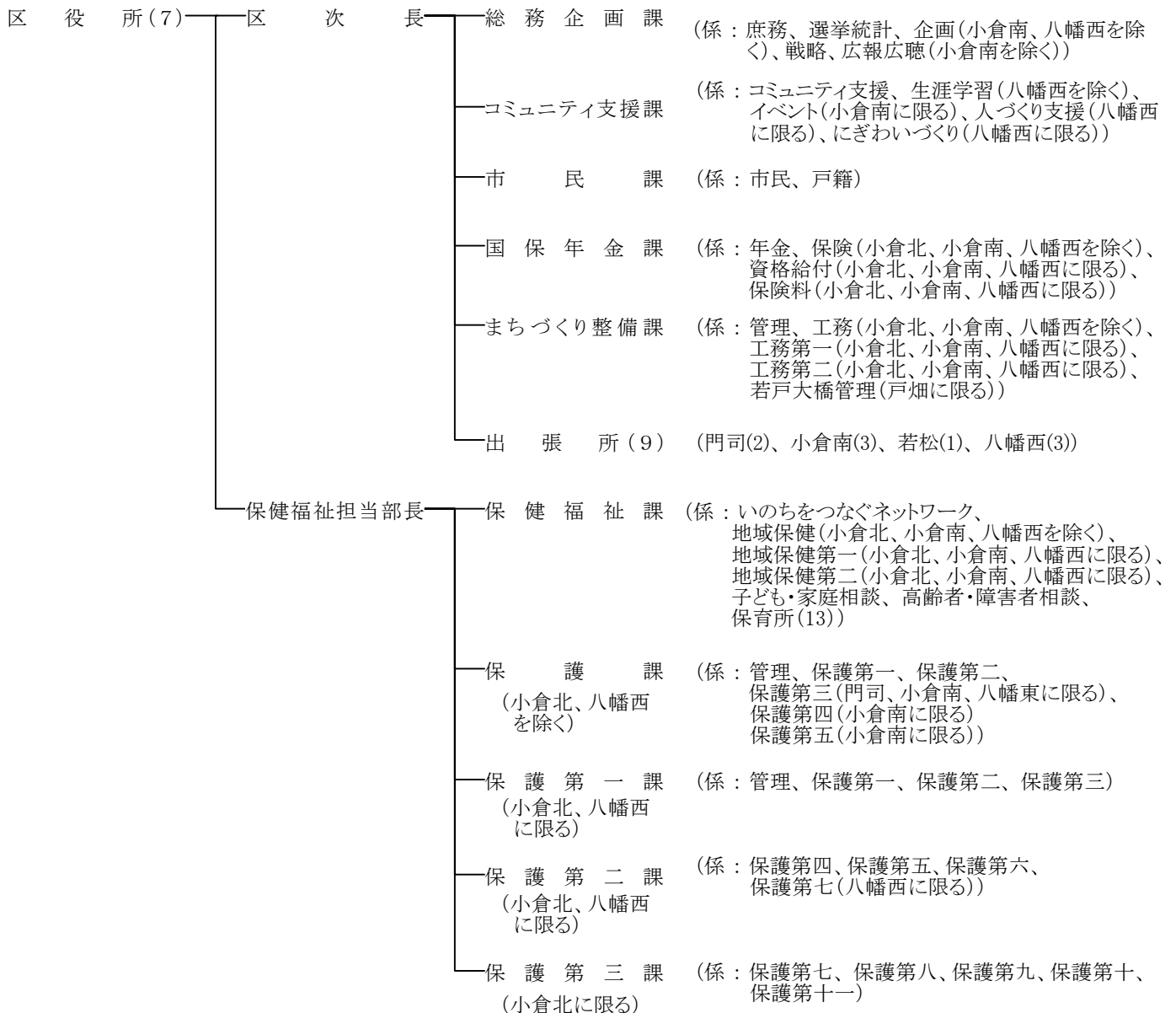
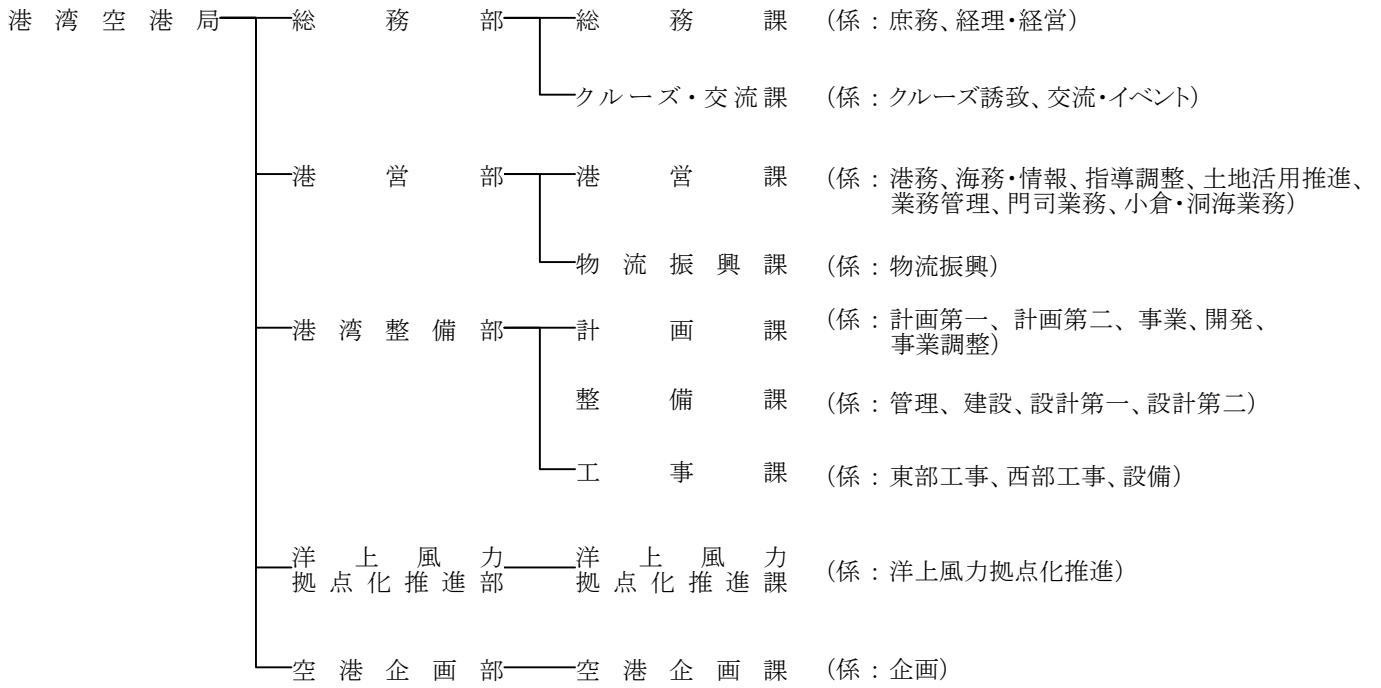


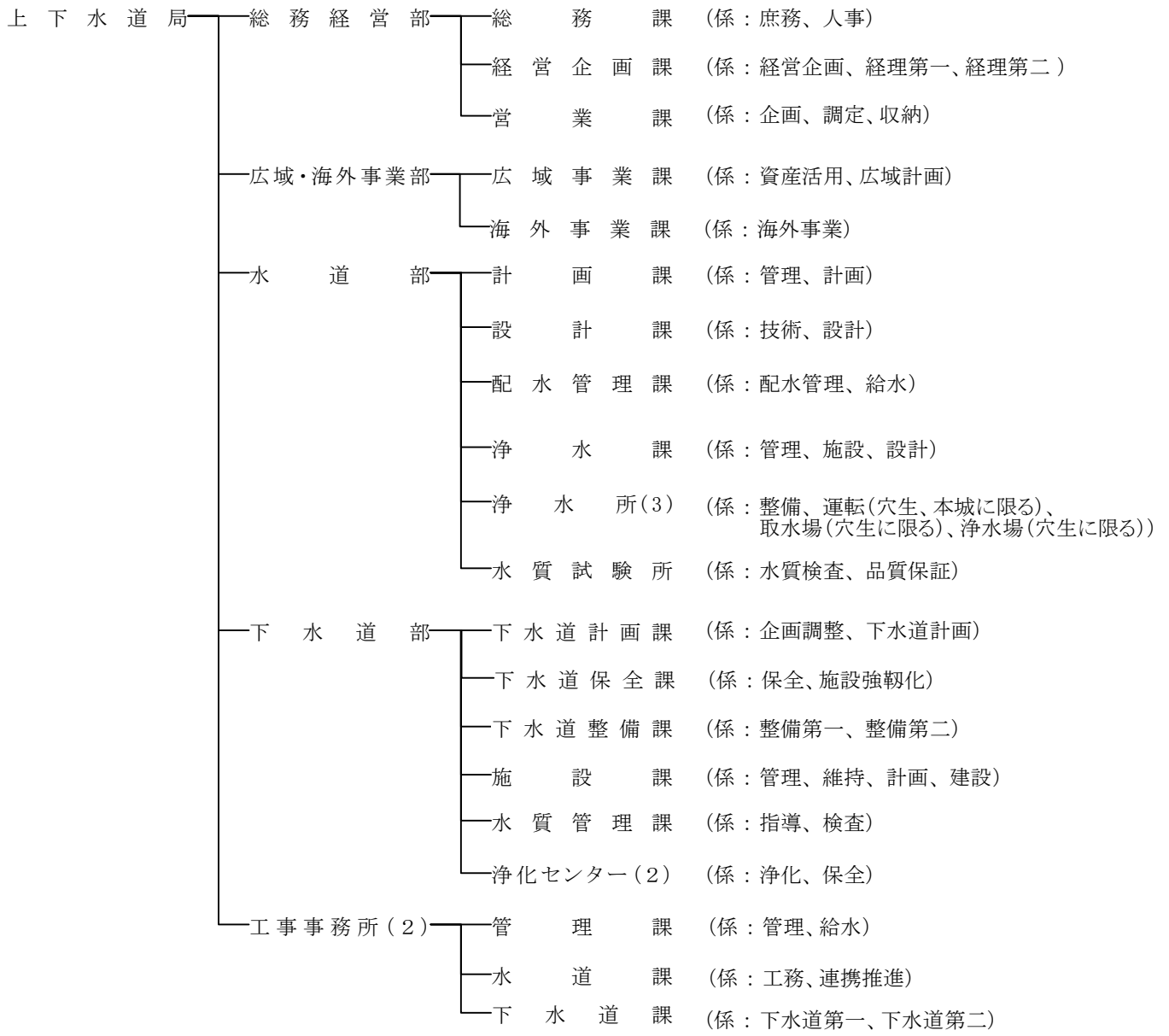
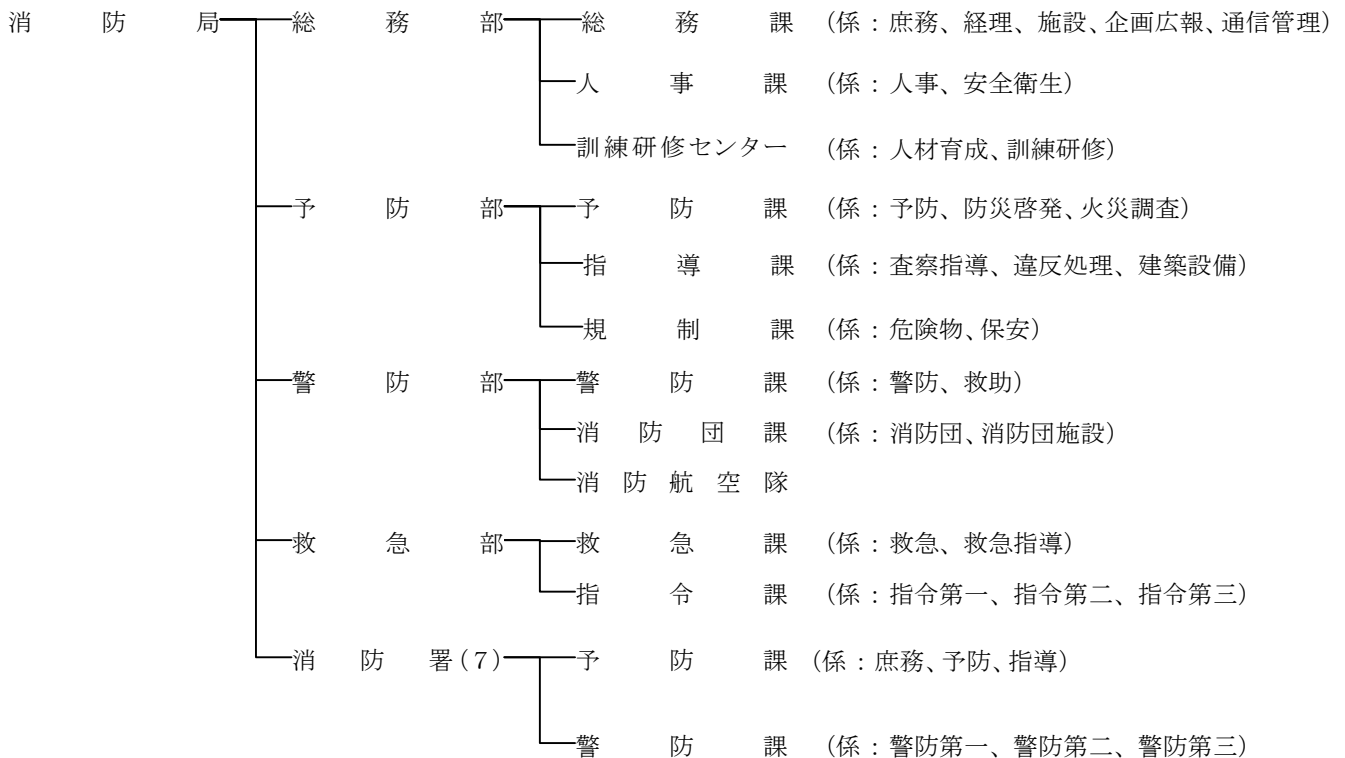












交 通 局——次

- 長
 - 総務経営課 (係：庶務、経理、貸切営業)
 - 運輸サービス課 (係：運輸サービス、営業所(2)、整備)

公 営 競 技 局——次

- 長
 - 総務課 (係：庶務、人事、経理)
 - 競輪事業課 (係：管理、施設、警備対策)
 - ボートレース事業課 (係：開催運営、販売戦略、施設整備、警備対策、整備)
 - 地域貢献室 (係：地域貢献推進)

市 議 会 事 務 局——次

- 長
 - 総務課 (係：庶務)
 - 議事課 (係：議事、委員)
 - 政策調査課 (係：調査、政策)

教 育 委 員 会

教 育 長

- 総務部
 - 総務課 (係：庶務、経理)
 - 企画調整課 (係：企画調整)
- 教職員部
 - 教職員課 (係：教職員、制度、労務、給与厚生、安全衛生)
 - 教育センター (係：研修研究支援)
- 学校支援部
 - 学事課 (係：学事、就学、学校経理)
 - 学校保健課 (係：保健、給食)
 - 施設課 (係：管理、建設、整備)
- 学校教育部
 - 指導企画課 (係：企画調整)
 - 学校教育課
 - 次世代教育推進課 (係：次世代教育推進)
 - 教育情報化推進課 (係：教育情報化推進、システム運用)
 - 生徒指導課
 - 特別支援教育課
 - 特別支援教育相談センター

教 育 次 長

中 央 図 書 館——副 館 長

- 長
 - 運営企画課 (係：庶務、デジタル企画)
 - 奉仕課 (係：奉仕、資料、視聴覚センター)
 - 子ども図書館 (係：企画、学校図書館支援)

小 学 校 (127)
(分校2を含む)

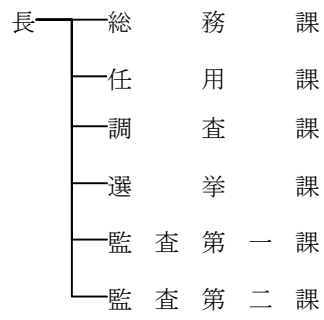
中 学 校 (63)

北九州市立高等学校

特別支援学校 (8)

人事委員会
選挙管理委員会
監査委員

行政委員会事務局——次



農業委員会

農事
農業委員
會
務
局