

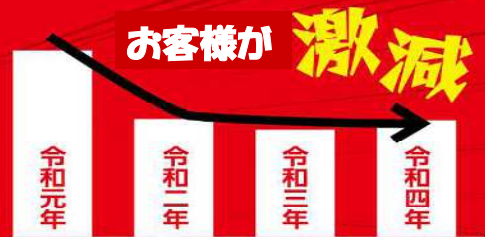
北九州市営バスの逆襲！

～V字回復を目指して～



交通局総務経営課
担当：實藤、山下
電話：093-771-8401

市営バスの経営が 危機的な状況



★ 1 運転者不足 (▲14名)

★ 2 バス利用者の減少

(H25) 7,002,868人 → (R5) 3,900,360人

市民の大切な移動手段
を守りたい！！

ピンチです



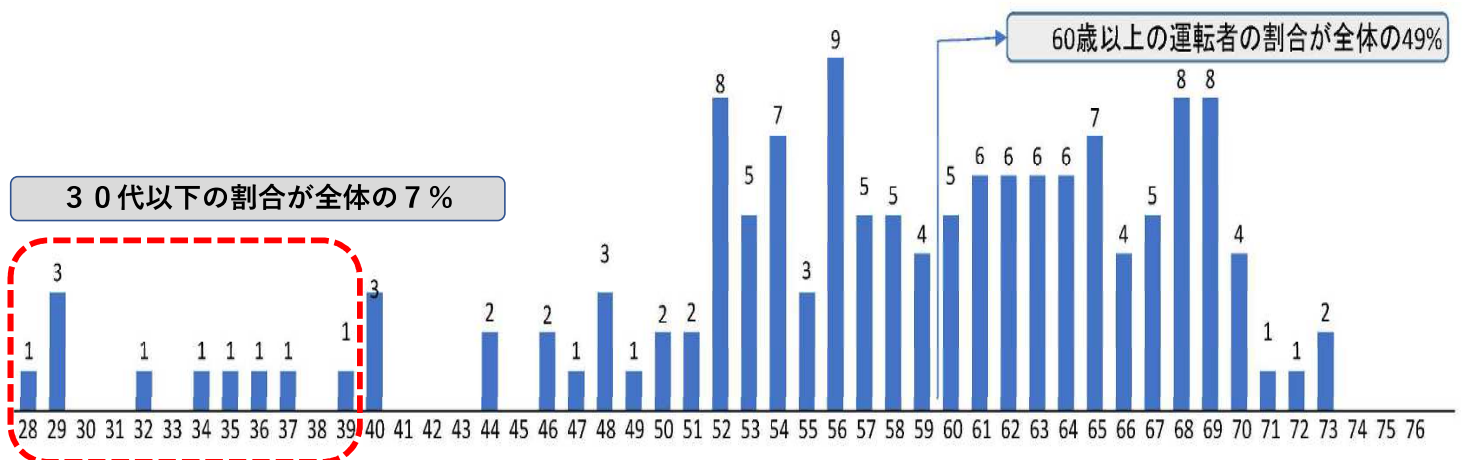
運転者不足の状況（欠員状況）

時点	必要数	在籍数	欠員数
R1.4.1	186	163	▲23
R2.4.1	181	165	▲16
R3.4.1	166	157	▲9
R4.4.1	171	150	▲21
R5.4.1	170	149	▲21
R6.4.1	171	141	▲30
R7.1.1	161	147	▲14

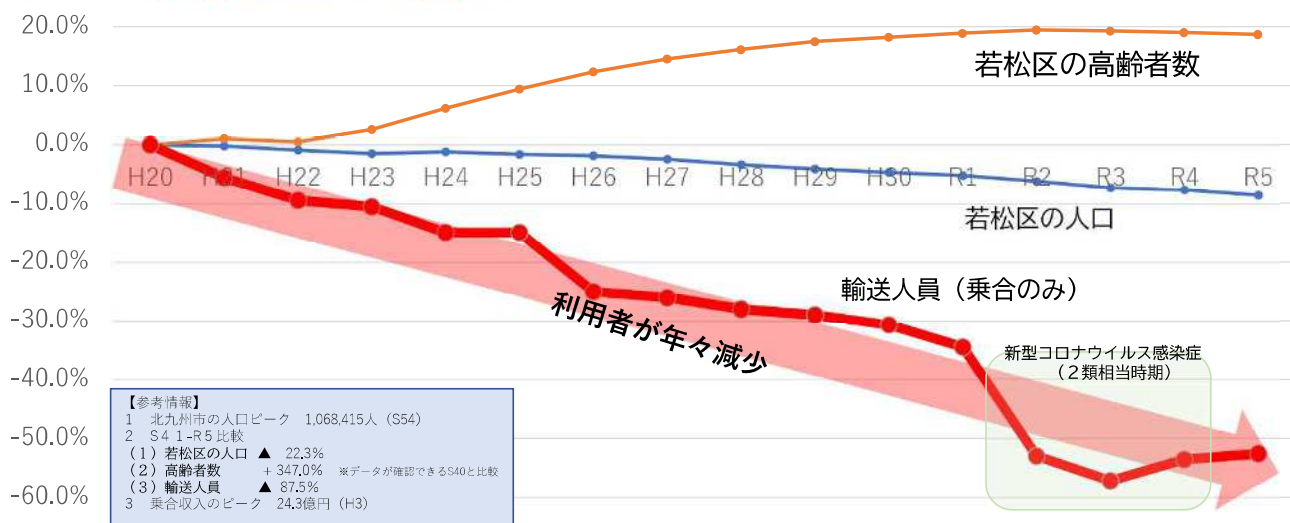
運転者の欠員が継続

運転者不足の状況（運転者の年齢構成）

運転者の年齢構成（R6年4月1日、人）



バス利用者の減少



	参 考				H20	H21	H22	H23	H24	H25	H26	H27	H28	H29	H30	R1	R2	R3	R4	R5
	S38	S40	S41	H3																
若松区人口	105,901 ※最多	103,656	102,304	88,140	86,869	86,717	86,118	85,604	85,855	85,493	85,297	84,788	83,987	83,365	82,859	82,402	81,547	80,563	80,272	79,481
若松区高齢者数	-	5,909	-	12,344 ※H2参考	22,256	22,483	22,370	22,819	23,615	24,347	25,000	25,479	25,839	26,148	26,309	26,455	26,585	26,546	26,487	26,414
高齢化率	-	5.7%	-	14.0% ※H2参考	25.6%	25.9%	26.0%	26.7%	27.5%	28.5%	29.3%	30.1%	30.8%	31.4%	31.8%	32.1%	32.6%	33.0%	33.0%	33.2%
輸送人員合計 (乗合のみ)	29,103,000	30,549,000	31,166,000 ※最多	15,537,000	8,224,242	7,770,777	7,451,551	7,364,199	7,004,122	7,002,868	6,164,469	6,082,705	5,924,826	5,843,590	5,703,714	5,392,140	3,867,907	3,522,501	3,820,084	3,900,360

未経験者・女性也大歓迎

運転者がいないとバスを運行できない → **運転者大募集！！**

① ラッピングバスの運行！



③ 運転者の給料アップ！

賞与大幅UP

年間2.4月
↓
4.6月

初任給大幅UP

経験に応じて
27,000円～
40,000円
増額

② 大型2種免許取得支援制度(最大50万円)

さらに！

① 若者の「心を動かす」募集動画を発信！

(交通局×SNSクリエイティブディレクター)

② 運転体験会の実施 令和7年2月22日(土) 予定

市民の皆様と一緒に市営バスを守りたい→ご利用のお願い

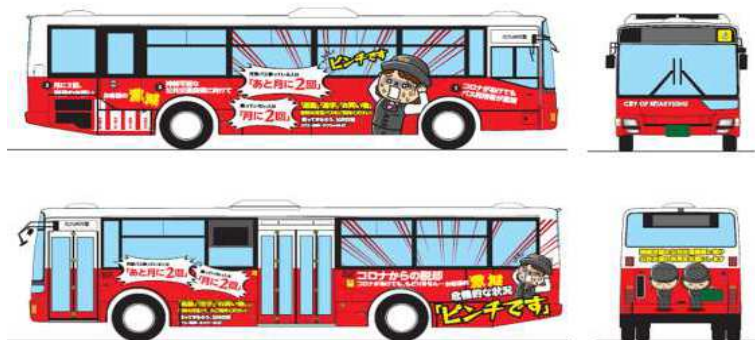
【第1弾】

チラシ・ポスターの配布



【第2弾】

ラッピングバスの運行・健康動画の発信



さらに！【第3弾】

交通局×SNSクリエイティブディレクターで「心を動かす」動画発信等

有識者や地域・利用者の代表者など

「市営バス事業あり方・役割検討会」で
持続可能な市営バスについて議論中！



これからも バスを守りたい...

お出かけの際には、
是非市営バスをご利用ください



ラッピングバスの試乗会を実施します！！

日 時 令和7年1月16日（木） 定例記者会見後

場 所 北九州市役所庁舎南玄関 出発
(約10分程度の運行)

試乗内容

- ①市長アナウンスの放送（ご利用のお願い）
- ②デジタルサイネージによる「鎌田式」健康動画（鎌田實氏×武内市長）の放映

※この他、「こどもまんなか応援サポーター宣言」の車内アナウンスも併せて放送します。