

職業紹介等からみた
北九州市の雇用情勢

令和 6 年 10 月分

北九州市産業経済局雇用・産業人材政策課

目 次

	ページ
I 北九州市における雇用情勢等の概況（令和6年10月）	
1 景況	1
2 労働力需給の動き	1
3 新規求人・求職の動き	1
4 雇用保険受給者の動き	1
II 有効求人倍率・失業率の動き（国・県との比較）	
1-a 有効求人倍率・失業率の推移【一般（パートタイムを含む）】（月単位）	2
1-b 有効求人倍率・失業率の推移【一般（パートタイムを含む）】（年度単位）	2
III 市内求人・求職の動き	
1 月間有効求人数・求職者数の推移【一般（パートタイムを含む）】（月単位）	3
2 新規求人数・求職者数の推移【一般（パートタイムを含む）】（月単位）	3
3-a 市内地区別 有効求人倍率等の推移【一般（パートタイムを除く）】（月単位）	4
3-b 市内地区別 有効求人倍率等の推移【一般（パートタイム）】（月単位）	5
4-a 産業別 新規求人数の推移【一般（パートタイムを除く）】（月単位）	6
4-b 産業別 新規求人数の推移【一般（パートタイムを除く）】（年度単位）	7
5 年齢別 有効・新規求職者数と就職状況【常用（パートタイムを除く）】（令和6年10月）	8
6-a 職業別 新規求人・求職の状況【常用（パートタイムを除く）】（令和6年10月）	9
6-b 職業別 新規求人・求職バランスシート【常用（パートタイムを除く）】（令和6年10月）	9
IV 雇用保険受給者数の動き	
1-a 雇用保険受給者数の推移（月単位）	10
1-b 雇用保険受給者数の推移（年度単位）	10
2 年齢別 雇用保険受給者数の推移（月単位）	11
3 男女別 雇用保険受給者数の推移（月単位）	11

※ 本誌に掲載しているデータは、全て新規学卒者を除いたもの。
また、出典について、特に記載のないものは全て福岡労働局職業安定業務統計に基づくもの。

I 北九州市における雇用情勢等の概況(令和6年10月)

1 景況

北九州・京築地区の経済は、緩やかに回復しているものの、回復のペースは鈍化している。生産は、弱めの動きとなっている。雇用情勢をみると、緩やかに改善している。

日本銀行北九州支店 「北九州・京築地区の金融経済概況」(2024年11月1日)より抜粋

2 労働力需給の動き

有効求人数は20,940人で、前年同月比-5.3%の減少となり、10ヶ月連続で前年同月を下回った。

有効求職者数は18,737人で、前年同月比2.6%の増加となり、7ヶ月連続で前年同月を上回った。

この結果、有効求人倍率は1.12倍となった。

3 新規求人・求職の動き

新規求人数は7,856人で、前年同月比-0.1%の減少となった。このうち、一般職業紹介(パートを除く)の新規求人数は5,122人で前年同月比2.4%の増加となった。また、一般職業紹介(パート)の新規求人数は2,734人で前年同月比-4.4%の減少となった。

新規求職者数は3,573人で、前年同月比2.5%の増加となった。このうち、一般職業紹介(パートを除く)の新規求職者数は2,153人で前年同月比-1.3%の減少となった。また、一般職業紹介(パート)の新規求職者数は、1,420人で前年同月比8.9%の増加となった。

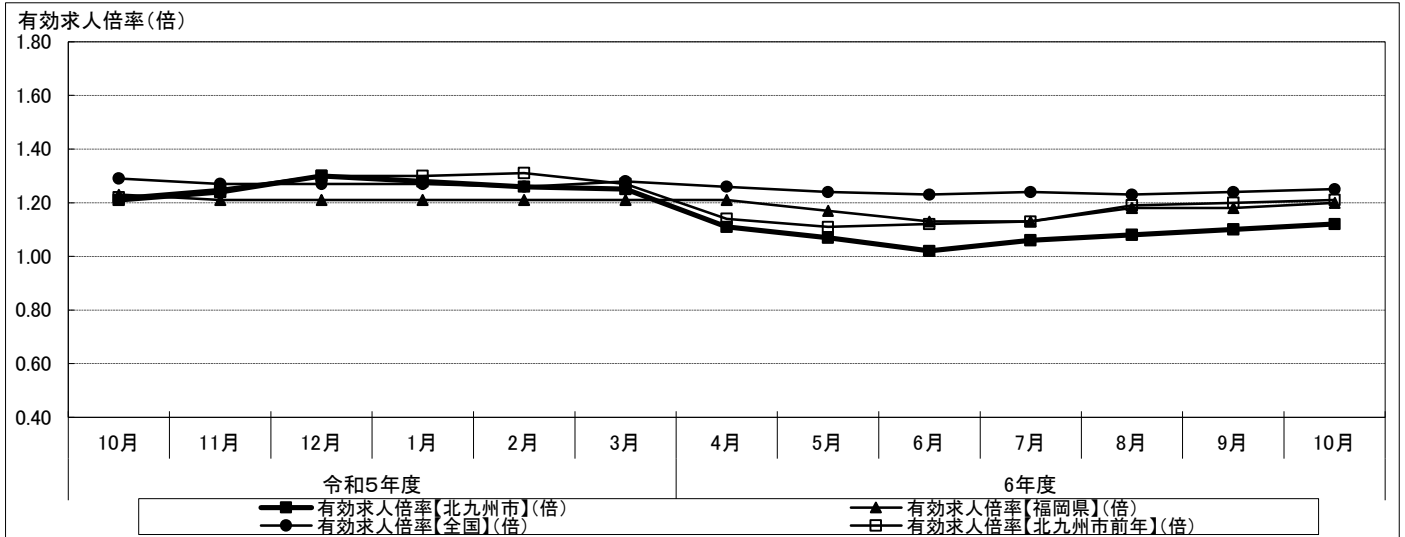
この結果、新規求人倍率は2.2倍となった。

4 雇用保険受給者の動き

雇用保険受給者実人員は4,409人で、前年同月比で-2.7%の減少となった。

Ⅱ 有効求人倍率・失業率の動き(国・県との比較)

1-a 有効求人倍率・失業率の推移【一般(パートタイムを含む)】(月単位)



区分	令和5年度						6年度						
	10月	11月	12月	1月	2月	3月	4月	5月	6月	7月	8月	9月	10月
有効求人倍率【北九州市】(倍)	1.21	1.24	1.30	1.28	1.26	1.25	1.11	1.07	1.02	1.06	1.08	1.10	1.12
有効求人倍率【福岡県】(倍)	1.23	1.21	1.21	1.21	1.21	1.21	1.21	1.17	1.13	1.13	1.18	1.18	1.20
有効求人倍率【全国】(倍)	1.29	1.27	1.27	1.27	1.26	1.28	1.26	1.24	1.23	1.24	1.23	1.24	1.25
有効求人倍率【北九州市前年】(倍)	1.22	1.25	1.30	1.30	1.31	1.27	1.14	1.11	1.12	1.13	1.19	1.20	1.21
失業率【福岡県】(%)	2.7						2.7			3.0			
失業率【全国】(%)	2.5	2.5	2.5	2.4	2.6	2.6	2.6	2.6	2.5	2.7	2.5	2.4	2.5

※1 有効求人倍率(福岡県・全国)、失業率(全国)は季節調整値。また、失業率(福岡県)はモデル推計値で、四半期単位の値。

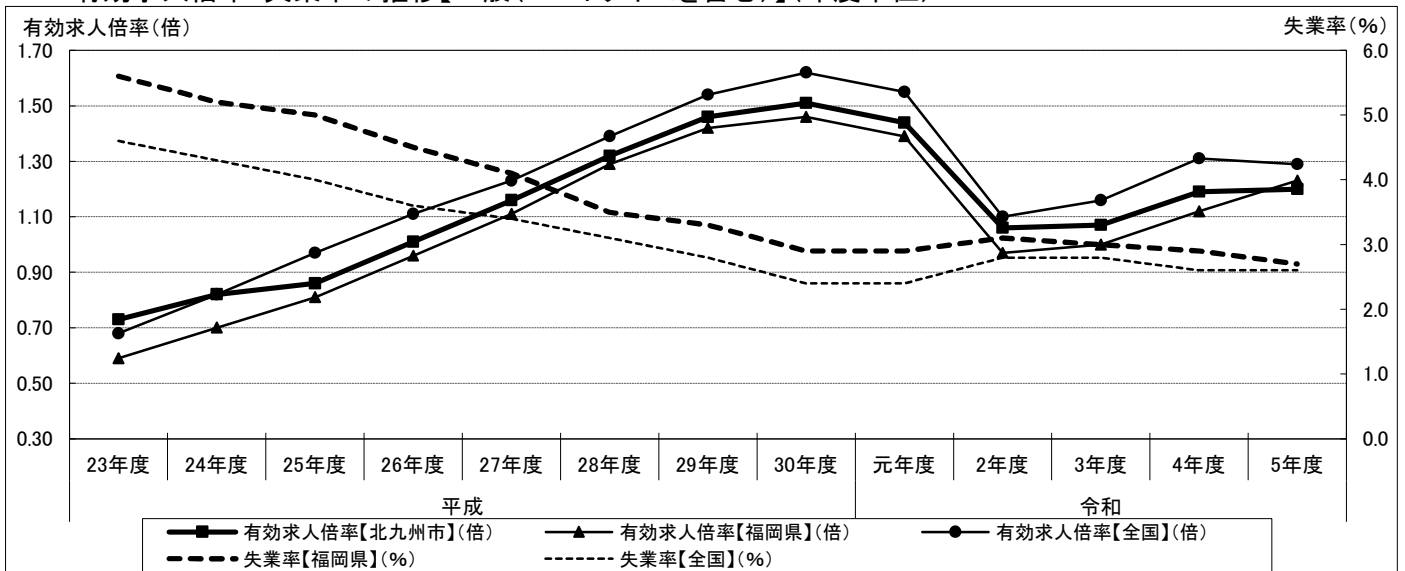
季節調整値は毎年1月分結果公表時、モデル推計値は毎年1~3月期平均公表時に、新たな結果を追加して過去に遡って再計算を行い数値を一部改定するため、発表当時の結果と若干異なることがある。

※2 【出典】

有効求人倍率(福岡県・全国)・・・厚生労働省「一般職業紹介状況」

失業率(福岡県・全国)・・・総務省統計局「労働力調査」

1-b 有効求人倍率・失業率の推移【一般(パートタイムを含む)】(年度単位)



区分	平成								令和				
	23年度	24年度	25年度	26年度	27年度	28年度	29年度	30年度	元年度	2年度	3年度	4年度	5年度
有効求人倍率【北九州市】(倍)	0.73	0.82	0.86	1.01	1.16	1.32	1.46	1.51	1.44	1.06	1.07	1.19	1.20
有効求人倍率【福岡県】(倍)	0.59	0.70	0.81	0.96	1.11	1.29	1.42	1.46	1.39	0.97	1.00	1.12	1.23
有効求人倍率【全国】(倍)	0.68	0.82	0.97	1.11	1.23	1.39	1.54	1.62	1.55	1.10	1.16	1.31	1.29
失業率【福岡県】(%)	5.6	5.2	5.0	4.5	4.1	3.5	3.3	2.9	2.9	3.1	3.0	2.9	2.7
失業率【全国】(%)	4.6	4.3	4.0	3.6	3.4	3.1	2.8	2.4	2.4	2.8	2.8	2.6	2.6

※1 失業率(福岡県)は暦年(1~12月)の数値。失業率(福岡県)はモデル推計値。失業率【全国】の23年分は補完推計値。

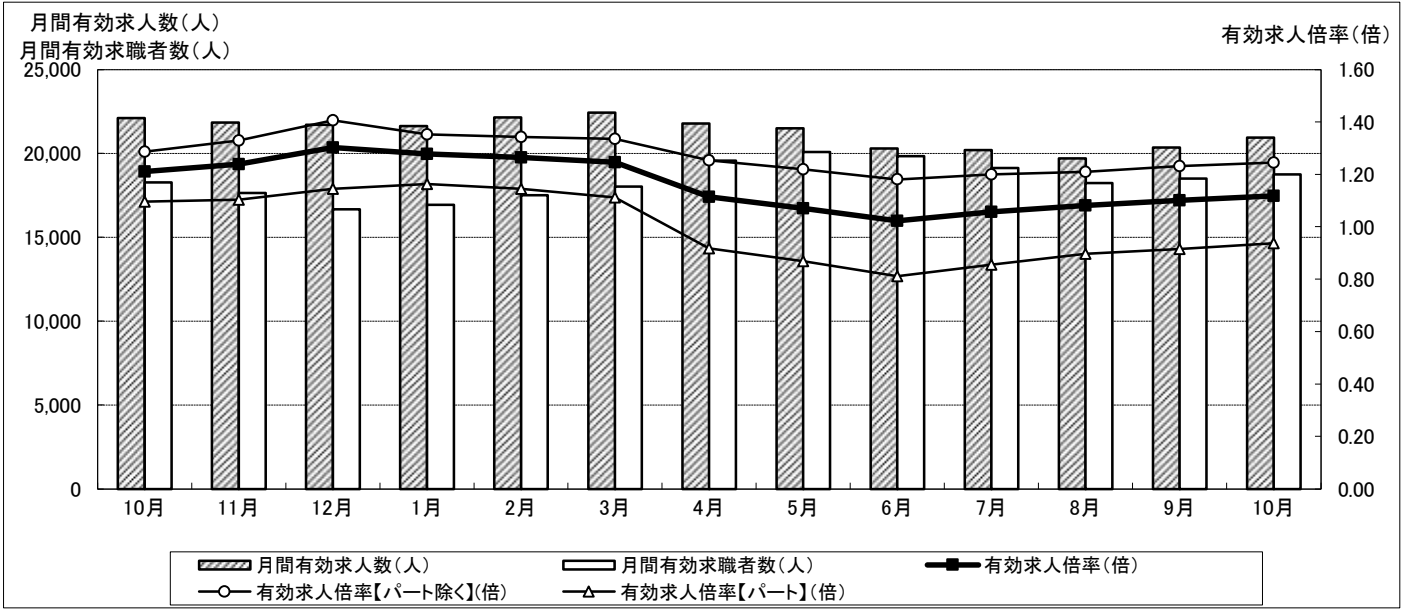
※2 【出典】

有効求人倍率(福岡県・全国)・・・厚生労働省「職業安定業務統計」

失業率(福岡県・全国)・・・総務省統計局「労働力調査」

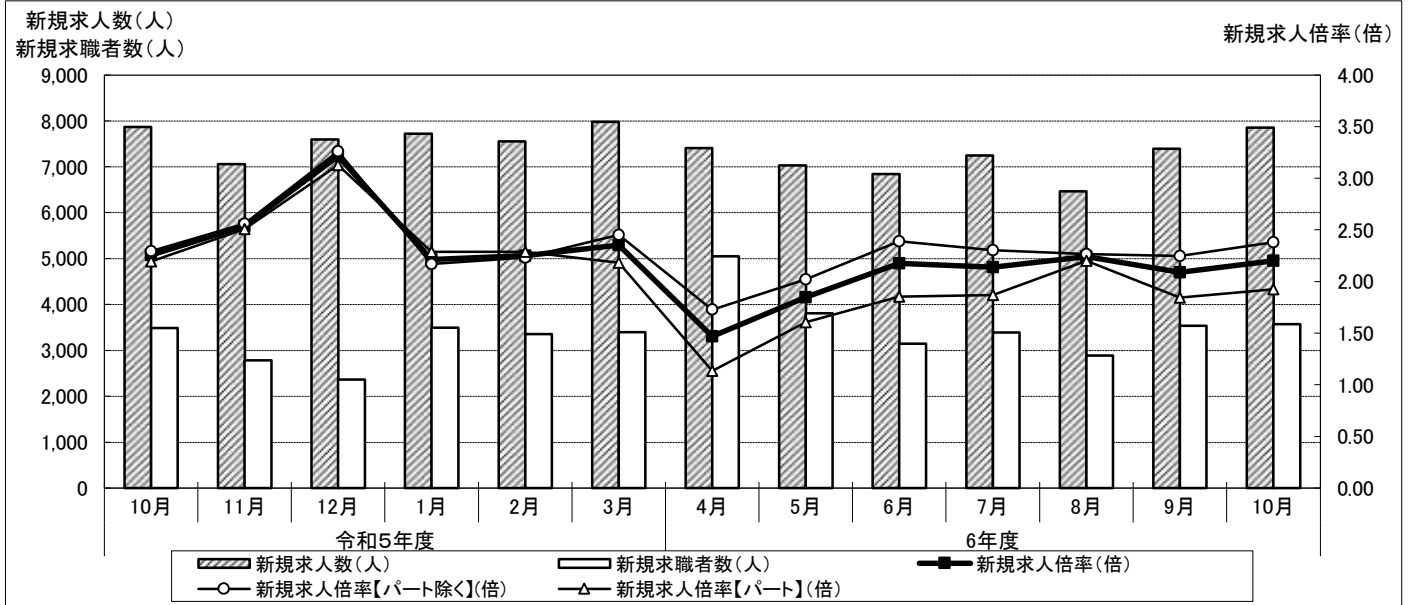
Ⅲ 市内求人・求職の動き

1 月間有効求人数・求職者数の推移【一般(パートタイムを含む)】(月単位)



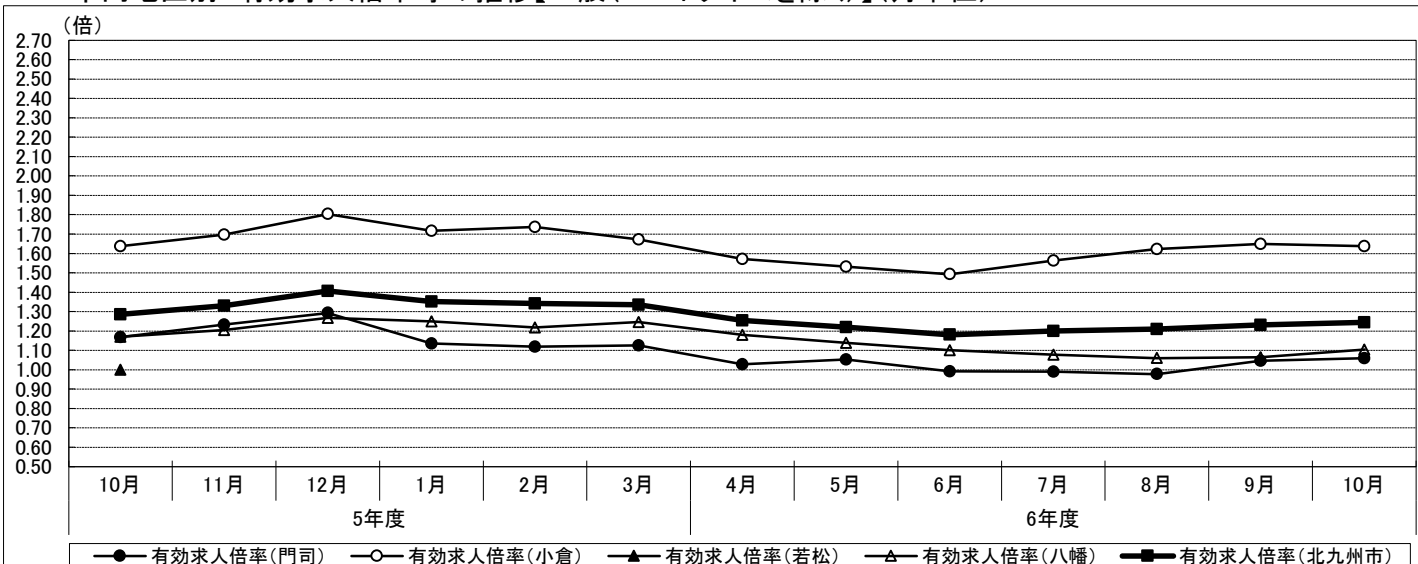
区分	令和5年					令和6年度							
	10月	11月	12月	1月	2月	3月	4月	5月	6月	7月	8月	9月	10月
月間有効求人数(人)	22,120	21,847	21,708	21,643	22,147	22,444	21,790	21,495	20,295	20,206	19,714	20,360	20,940
【参考】前年同月比(%)	-1.1	-1.5	0.5	-1.6	-3.8	-3.3	-1.0	-1.0	-6.6	-6.8	-6.3	-6.3	-5.3
月間有効求職者数(人)	18,266	17,632	16,667	16,940	17,510	18,013	19,567	20,082	19,840	19,125	18,238	18,491	18,737
【参考】前年同月比(%)	-0.5	-0.7	0.0	-0.2	-0.1	-1.7	2.4	2.4	2.7	4.6	2.1	2.1	2.6
有効求人倍率(倍)	1.21	1.24	1.30	1.28	1.26	1.25	1.11	1.07	1.02	1.06	1.08	1.10	1.12
有効求人倍率【パート除く】(倍)	1.29	1.33	1.41	1.35	1.34	1.33	1.25	1.22	1.18	1.20	1.21	1.23	1.24
有効求人倍率【パート】(倍)	1.10	1.10	1.15	1.16	1.14	1.11	0.92	0.87	0.81	0.85	0.90	0.92	0.94

2 新規求人数・求職者数の推移【一般(パートタイムを含む)】(月単位)



区分	令和5年度					6年度							
	10月	11月	12月	1月	2月	3月	4月	5月	6月	7月	8月	9月	10月
新規求人数(人)	7,865	7,058	7,596	7,723	7,552	7,979	7,410	7,034	6,844	7,247	6,467	7,392	7,856
【参考】前年同月比(%)	0.6	-2.3	1.3	-4.0	-7.8	1.6	-6.5	-6.5	-10.3	-2.4	-15.2	-5.4	-0.1
新規求職者数(人)	3,486	2,780	2,363	3,490	3,355	3,393	5,045	3,809	3,145	3,390	2,886	3,537	3,573
【参考】前年同月比(%)	3.7	-7.2	-4.1	-0.9	-4.1	-7.6	0.1	0.1	-5.0	10.8	-12.0	9.0	2.5
新規求人倍率(倍)	2.26	2.54	3.21	2.21	2.25	2.35	1.47	1.85	2.18	2.14	2.24	2.09	2.20
新規求人倍率【パート除く】(倍)	2.29	2.56	3.26	2.17	2.23	2.45	1.73	2.02	2.39	2.30	2.27	2.25	2.38
新規求人倍率【パート】(倍)	2.19	2.51	3.13	2.29	2.29	2.18	1.14	1.61	1.85	1.87	2.20	1.84	1.93

3-a 市内地区別 有効求人倍率等の推移【一般(パートタイムを除く)】(月単位)



区分	5年度						6年度							
	10月	11月	12月	1月	2月	3月	4月	5月	6月	7月	8月	9月	10月	
門司	月間有効求人数(人)	882	869	856	807	841	882	841	855	767	754	731	791	817
	月間有効求職者数(人)	755	705	662	711	752	784	818	813	774	762	748	756	771
	有効求人倍率(倍)	1.17	1.23	1.29	1.14	1.12	1.13	1.03	1.05	0.99	0.99	0.98	1.05	1.06
	新規求人数(人)	367	252	282	308	288	316	290	286	226	298	243	275	327
	新規求職申込者数(人)	156	122	119	183	178	173	219	168	155	161	130	177	166
	新規求人倍率(倍)	2.35	2.07	2.37	1.68	1.62	1.83	1.32	1.70	1.46	1.85	1.87	1.55	1.97
	就職件数(件)	49	42	33	36	41	56	61	39	40	37	29	30	40
小倉	月間有効求人数(人)	7,278	7,196	7,258	7,081	7,415	7,415	7,288	7,177	6,808	7,002	6,887	7,103	7,182
	月間有効求職者数(人)	4,445	4,242	4,024	4,124	4,270	4,436	4,640	4,684	4,561	4,481	4,247	4,306	4,385
	有効求人倍率(倍)	1.64	1.70	1.80	1.72	1.74	1.67	1.57	1.53	1.49	1.56	1.62	1.65	1.64
	新規求人数(人)	2,665	2,032	2,726	2,512	2,372	2,725	2,505	2,170	2,412	2,598	2,078	2,599	2,646
	新規求職申込者数(人)	952	744	667	966	937	947	1,202	945	788	895	810	921	942
	新規求人倍率(倍)	2.80	2.73	4.09	2.60	2.53	2.88	2.08	2.30	3.06	2.90	2.57	2.82	2.81
	就職件数(件)	232	220	208	170	222	269	228	222	181	212	163	210	221
若松	月間有効求人数(人)	0	0	0	0	0	0	0	0	0	0	0	0	0
	月間有効求職者数(人)	679	652	614	632	670	665	719	739	719	685	675	650	687
	有効求人倍率(倍)	0.00	0.00	0.00	0.00	0.00	0.00	0.00	0.00	0.00	0.00	0.00	0.00	0.00
	新規求人数(人)	0	0	0	0	0	0	0	0	0	0	0	0	0
	新規求職申込者数(人)	145	96	89	134	140	114	187	146	115	117	121	124	153
	新規求人倍率(倍)	0.00	0.00	0.00	0.00	0.00	0.00	0.00	0.00	0.00	0.00	0.00	0.00	0.00
	就職件数(件)	33	30	25	30	42	40	37	36	33	34	34	26	34
八幡	月間有効求人数(人)	6,053	6,028	6,001	6,016	6,059	6,193	6,198	6,079	5,835	5,657	5,382	5,492	5,695
	月間有効求職者数(人)	5,173	5,002	4,736	4,819	4,975	4,970	5,252	5,343	5,303	5,251	5,078	5,162	5,161
	有効求人倍率(倍)	1.17	1.21	1.27	1.25	1.22	1.25	1.18	1.14	1.10	1.08	1.06	1.06	1.10
	新規求人数(人)	1,972	2,183	2,014	2,013	2,178	2,187	2,111	2,013	1,894	1,940	1,741	1,983	2,149
	新規求職申込者数(人)	929	784	665	944	914	898	1,231	953	840	926	732	941	892
	新規求人倍率(倍)	2.12	2.78	3.03	2.13	2.38	2.44	1.71	2.11	2.25	2.10	2.38	2.11	2.41
	就職件数(件)	201	203	187	155	213	225	235	219	196	185	165	186	168
合計(北九州市)	月間有効求人数(人)	14,213	14,093	14,115	13,904	14,315	14,490	14,327	14,111	13,410	13,413	13,000	13,386	13,694
	月間有効求職者数(人)	11,052	10,601	10,036	10,286	10,667	10,855	11,429	11,579	11,357	11,179	10,748	10,874	11,004
	有効求人倍率(倍)	1.29	1.33	1.41	1.35	1.34	1.33	1.25	1.22	1.18	1.20	1.21	1.23	1.24
	新規求人数(人)	5,004	4,467	5,022	4,833	4,838	5,228	4,906	4,469	4,532	4,836	4,062	4,857	5,122
	新規求職申込者数(人)	2,182	1,746	1,540	2,227	2,169	2,132	2,839	2,212	1,898	2,099	1,793	2,163	2,153
	新規求人倍率(倍)	2.29	2.56	3.26	2.17	2.23	2.45	1.73	2.02	2.39	2.30	2.27	2.25	2.38
	就職件数(件)	515	495	453	391	518	590	561	516	450	468	391	452	463

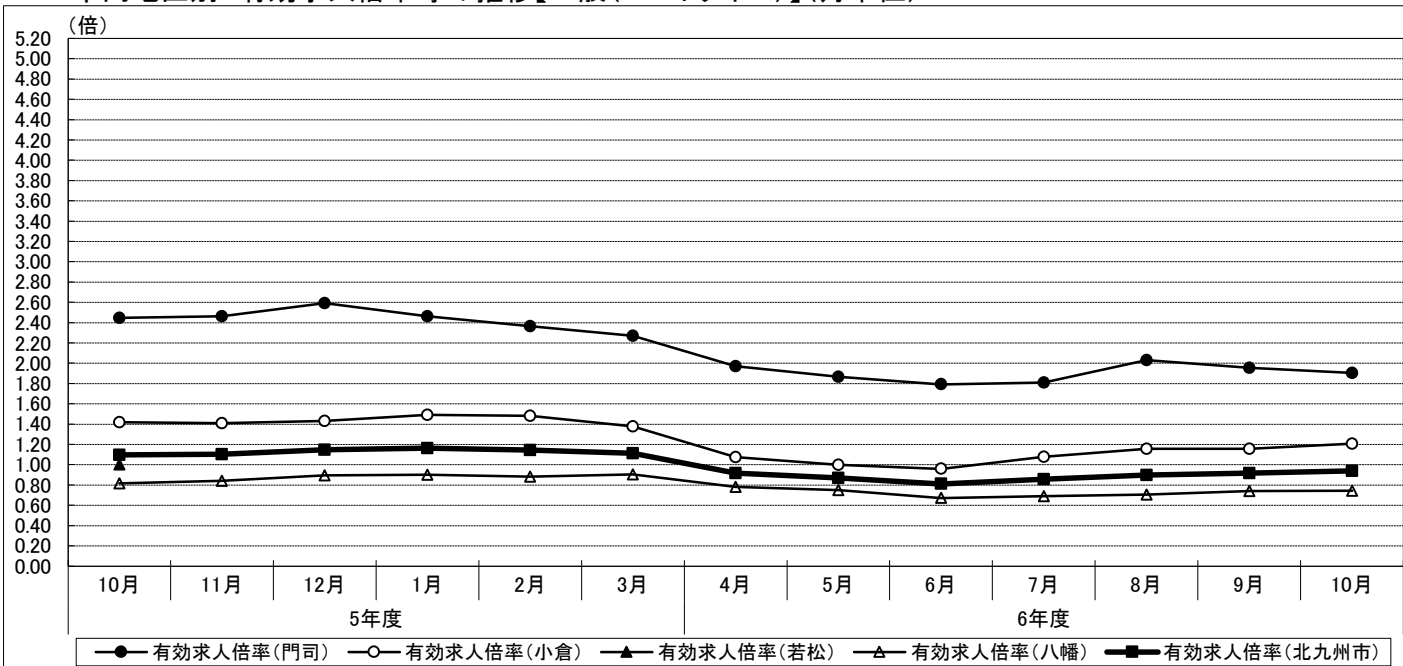
※ データは市内ハローワークの数値を以下のとおり集計したもの。

【門司】 ハローワーク門司 【小倉】 ハローワーク小倉、マザーズハローワーク北九州の合計値

【若松】 ハローワーク若松 【八幡】 ハローワーク八幡、ハローワーク戸畑の合計値

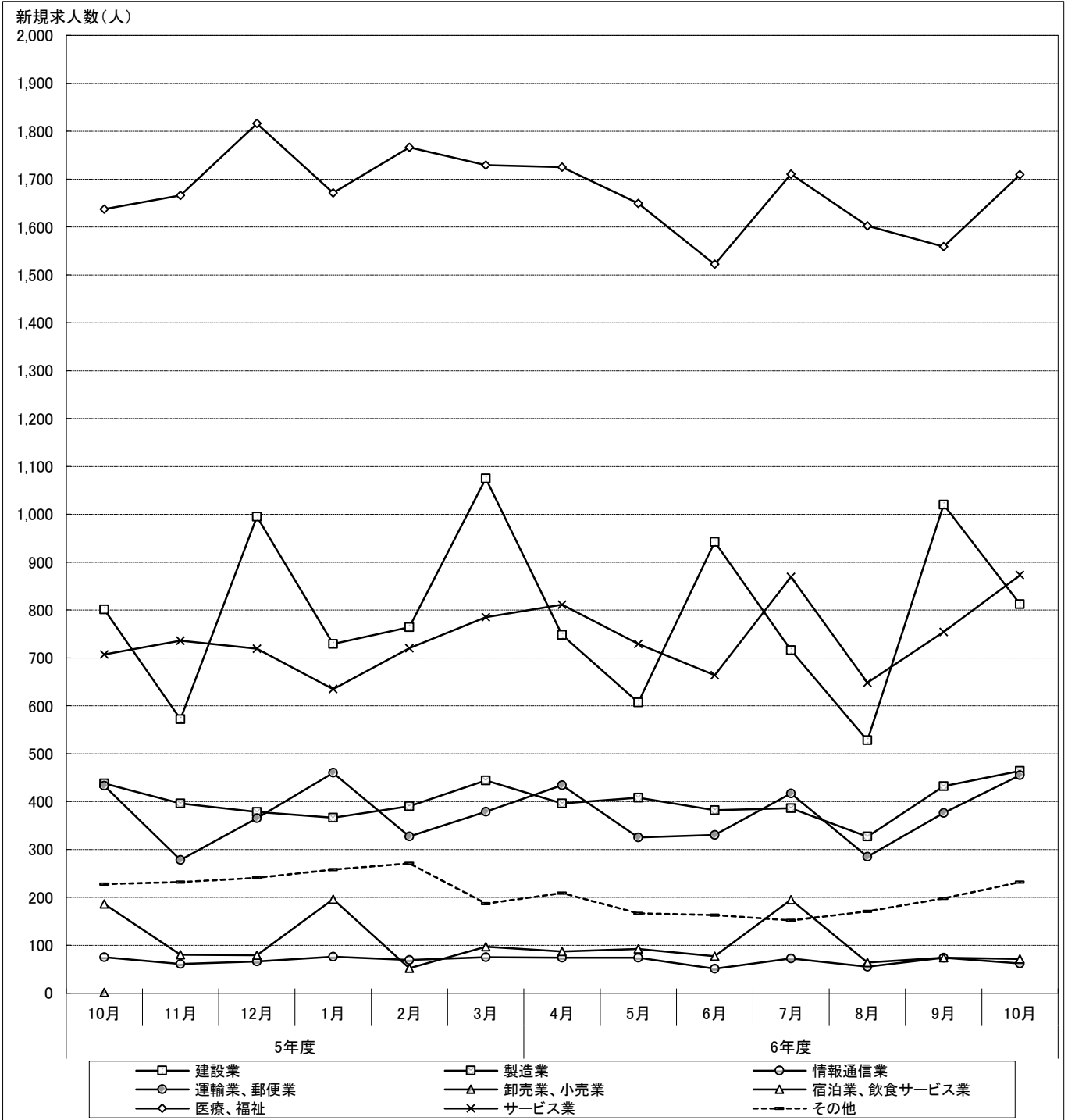
※ 平成25年6月24日より、ハローワーク若松・ハローワーク戸畑の求人手続きの取扱窓口は、ハローワーク八幡に変更。

3-b 市内地区別 有効求人倍率等の推移【一般(パートタイム)】(月単位)



区分	5年度						6年度							
	10月	11月	12月	1月	2月	3月	4月	5月	6月	7月	8月	9月	10月	
門司	月間有効求人人数(人)	1,356	1,309	1,265	1,209	1,205	1,203	1,222	1,206	1,138	1,022	1,037	1,050	1,079
	月間有効求職者数(人)	554	532	488	491	510	530	620	646	635	565	511	537	567
	有効求人倍率(倍)	2.45	2.46	2.59	2.46	2.36	2.27	1.97	1.87	1.79	1.81	2.03	1.96	1.90
	新規求人数(人)	425	455	430	402	421	431	441	407	353	345	414	347	381
	新規求職申込者数(人)	111	97	69	103	102	102	197	149	107	88	64	126	127
	新規求人倍率(倍)	3.83	4.69	6.23	3.90	4.13	4.23	2.24	2.73	3.30	3.92	6.47	2.75	3.00
	就職件数(件)	39	39	20	33	31	50	32	38	43	25	13	30	30
	有効求人倍率(倍)	0.00	0.00	0.00	0.00	0.00	0.00	0.00	0.00	0.00	0.00	0.00	0.00	0.00
小倉	月間有効求人人数(人)	3,665	3,557	3,418	3,583	3,649	3,576	3,156	3,095	2,993	3,092	3,020	3,127	3,336
	月間有効求職者数(人)	2,585	2,528	2,392	2,403	2,464	2,598	2,938	3,096	3,119	2,874	2,613	2,705	2,762
	有効求人倍率(倍)	1.42	1.41	1.43	1.49	1.48	1.38	1.07	1.00	0.96	1.08	1.16	1.16	1.21
	新規求人数(人)	1,433	1,068	1,162	1,454	1,195	1,114	1,039	1,131	1,071	1,107	1,024	1,191	1,301
	新規求職申込者数(人)	526	426	335	501	483	513	823	638	512	497	463	565	580
	新規求人倍率(倍)	2.72	2.51	3.47	2.90	2.47	2.17	1.26	1.77	2.09	2.23	2.21	2.11	2.24
	就職件数(件)	149	151	138	135	169	232	177	194	187	139	120	177	178
	有効求人倍率(倍)	0.00	0.00	0.00	0.00	0.00	0.00	0.00	0.00	0.00	0.00	0.00	0.00	0.00
若松	月間有効求人人数(人)	0	0	0	0	0	0	0	0	0	0	0	0	0
	月間有効求職者数(人)	540	541	501	487	493	519	625	650	635	620	590	599	598
	有効求人倍率(倍)	0.00	0.00	0.00	0.00	0.00	0.00	0.00	0.00	0.00	0.00	0.00	0.00	0.00
	新規求人数(人)	0	0	0	0	0	0	0	0	0	0	0	0	0
	新規求職申込者数(人)	91	67	46	88	76	80	175	112	74	109	80	99	100
	新規求人倍率(倍)	0.00	0.00	0.00	0.00	0.00	0.00	0.00	0.00	0.00	0.00	0.00	0.00	0.00
	就職件数(件)	20	28	25	12	25	29	22	23	32	25	18	27	23
	有効求人倍率(倍)	0.00	0.00	0.00	0.00	0.00	0.00	0.00	0.00	0.00	0.00	0.00	0.00	0.00
八幡	月間有効求人人数(人)	2,886	2,888	2,910	2,947	2,978	3,175	3,085	3,083	2,754	2,679	2,657	2,797	2,831
	月間有効求職者数(人)	3,535	3,430	3,250	3,273	3,376	3,511	3,955	4,111	4,094	3,887	3,776	3,776	3,806
	有効求人倍率(倍)	0.82	0.84	0.90	0.90	0.88	0.90	0.78	0.75	0.67	0.69	0.70	0.74	0.74
	新規求人数(人)	1,003	1,068	982	1,034	1,098	1,206	1,024	1,027	888	959	967	997	1,052
	新規求職申込者数(人)	576	444	373	571	525	566	1,011	698	554	597	486	584	613
	新規求人倍率(倍)	1.74	2.41	2.63	1.81	2.09	2.13	1.01	1.47	1.60	1.61	1.99	1.71	1.72
	就職件数(件)	181	163	165	108	170	172	183	204	167	151	159	170	171
	有効求人倍率(倍)	0.92	0.92	0.92	0.92	0.92	0.92	0.92	0.92	0.92	0.92	0.92	0.92	0.92
合計(北九州市)	月間有効求人人数(人)	7,907	7,754	7,593	7,739	7,832	7,954	7,463	7,384	6,885	6,793	6,714	6,974	7,246
	月間有効求職者数(人)	7,214	7,031	6,631	6,654	6,843	7,158	8,138	8,503	8,483	7,946	7,490	7,617	7,733
	有効求人倍率(倍)	1.10	1.10	1.15	1.16	1.14	1.11	0.92	0.87	0.81	0.85	0.90	0.92	0.94
	新規求人数(人)	2,861	2,591	2,574	2,890	2,714	2,751	2,504	2,565	2,312	2,411	2,405	2,535	2,734
	新規求職申込者数(人)	1,304	1,034	823	1,263	1,186	1,261	2,206	1,597	1,247	1,291	1,093	1,374	1,420
	新規求人倍率(倍)	2.19	2.51	3.13	2.29	2.29	2.18	1.14	1.61	1.85	1.87	2.20	1.84	1.93
	就職件数(件)	389	381	348	288	395	483	414	459	429	340	310	404	402
	有効求人倍率(倍)	0.92	0.92	0.92	0.92	0.92	0.92	0.92	0.92	0.92	0.92	0.92	0.92	0.92

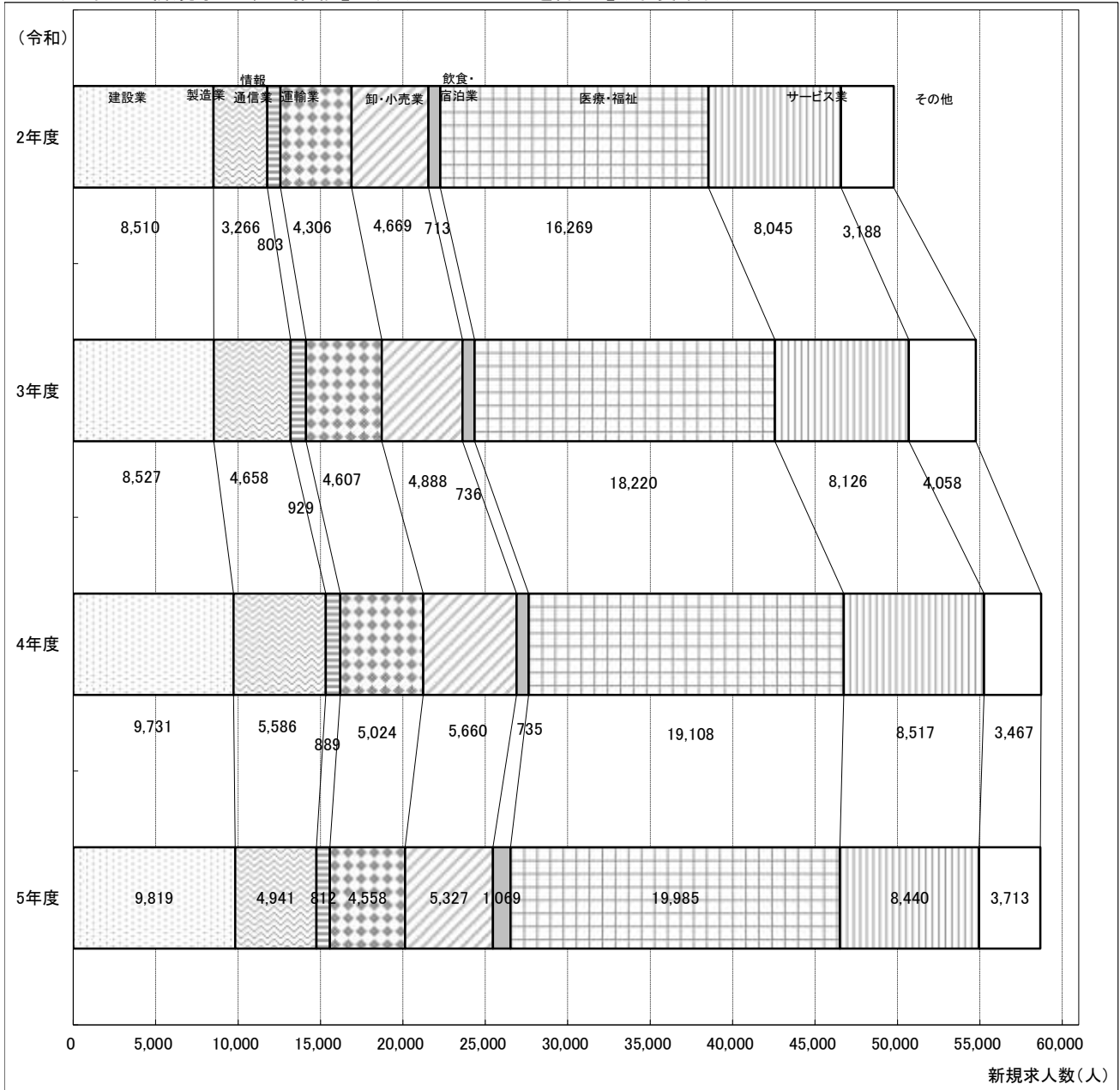
4-a 産業別 新規求人数の推移【一般(パートタイムを除く)】(月単位)



(単位:人)

区分	5年度					6年度							
	10月	11月	12月	1月	2月	3月	4月	5月	6月	7月	8月	9月	10月
建設業	801	572	995	729	764	1,075	748	607	942	716	528	1,020	812
製造業	438	396	378	366	390	444	396	408	382	386	327	432	464
情報通信業	75	61	66	76	69	75	74	74	51	72	55	74	62
運輸業、郵便業	433	278	365	460	327	379	434	325	330	417	285	376	455
卸売業、小売業	499	446	363	442	479	457	422	418	401	319	382	370	444
宿泊業、飲食サービス業	186	80	79	196	52	97	87	92	77	195	64	74	71
医療、福祉	1,637	1,666	1,816	1,671	1,766	1,729	1,725	1,649	1,522	1,710	1,602	1,559	1,709
サービス業	707	736	719	635	720	785	811	729	664	869	648	754	873
その他	228	232	241	258	271	187	209	167	163	152	171	198	232
新規求人数(合計)	5,004	4,467	5,022	4,833	4,838	5,228	4,906	4,469	4,532	4,836	4,062	4,857	5,122

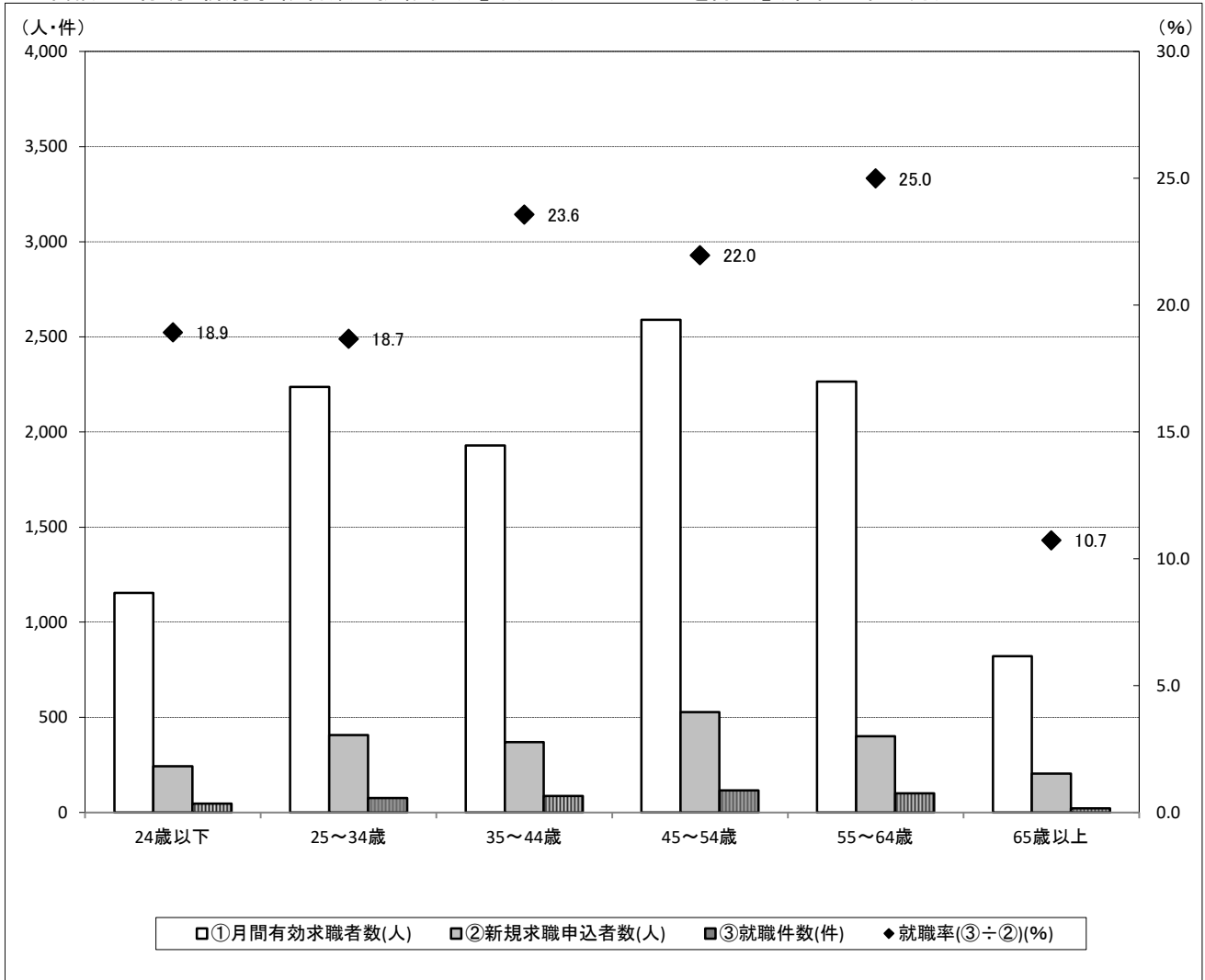
4-b 産業別 新規求人数の推移【一般(パートタイムを除く)】(年度単位)



(単位: 人)

区分	平成					令和				
	26年度	27年度	28年度	29年度	30年度	元年度	2年度	3年度	4年度	5年度
建設業	5,257	6,331	7,682	7,710	8,093	7,840	8,510	8,527	9,731	9,819
製造業	3,817	3,977	4,359	5,035	5,508	4,569	3,266	4,658	5,586	4,941
情報通信業	1,598	1,067	953	669	710	669	803	929	889	812
運輸業、郵便業	3,779	3,917	4,212	4,864	4,985	4,701	4,306	4,607	5,024	4,558
卸売業、小売業	6,338	6,847	6,761	7,353	6,648	5,860	4,669	4,888	5,660	5,327
宿泊業、飲食サービス業	1,519	1,488	1,891	1,621	1,759	1,454	713	736	735	1,069
医療、福祉	14,643	15,254	16,008	17,401	18,705	18,032	16,269	18,220	19,108	19,985
サービス業	11,638	11,355	11,381	11,805	11,412	9,862	8,045	8,126	8,517	8,440
その他	2,446	2,420	2,812	2,677	2,890	3,282	3,188	4,058	3,467	3,713
新規求人数(合計)	51,035	52,656	56,059	59,135	60,710	56,269	49,769	54,749	58,717	58,664

5 年齢別 有効・新規求職者数と就職状況【常用(パートタイムを除く)】(令和6年10月)



区分	①月間有効求職者数(人)			②新規求職申込者数(人)			③就職件数(件)			就職率(③÷②)(%)		
	全数	男性	女性	全数	男性	女性	全数	男性	女性	全数	男性	女性
19歳以下	129	73	56	35	23	12	6	1	5	17.1	4.3	41.7
20~24歳	1,024	463	560	208	85	123	40	12	28	19.2	14.1	22.8
24歳以下	1,153	536	616	243	108	135	46	13	33	18.9	12.0	24.4
25~29歳	1,270	561	706	219	87	132	46	15	31	21.0	17.2	23.5
30~34歳	968	458	508	188	84	104	30	12	18	16.0	14.3	17.3
25~34歳	2,238	1,019	1,214	407	171	236	76	27	49	18.7	15.8	20.8
35~39歳	970	491	473	170	91	79	42	23	19	24.7	25.3	24.1
40~44歳	959	460	499	199	83	116	45	19	26	22.6	22.9	22.4
35~44歳	1,929	951	972	369	174	195	87	42	45	23.6	24.1	23.1
45~49歳	1,234	602	630	253	112	140	50	18	32	19.8	16.1	22.9
50~54歳	1,355	706	648	275	133	142	66	29	37	24.0	21.8	26.1
45~54歳	2,589	1,308	1,278	528	245	282	116	47	69	22.0	19.2	24.5
55~59歳	1,183	690	492	228	128	100	66	32	34	28.9	25.0	34.0
60~64歳	1,082	748	334	172	112	60	34	20	14	19.8	17.9	23.3
55~64歳	2,265	1,438	826	400	240	160	100	52	48	25.0	21.7	30.0
65歳以上	821	675	145	205	169	36	22	20	2	10.7	11.8	5.6
合計	10,995	5,927	5,051	2,152	1,107	1,044	447	201	246	20.8	18.2	23.6

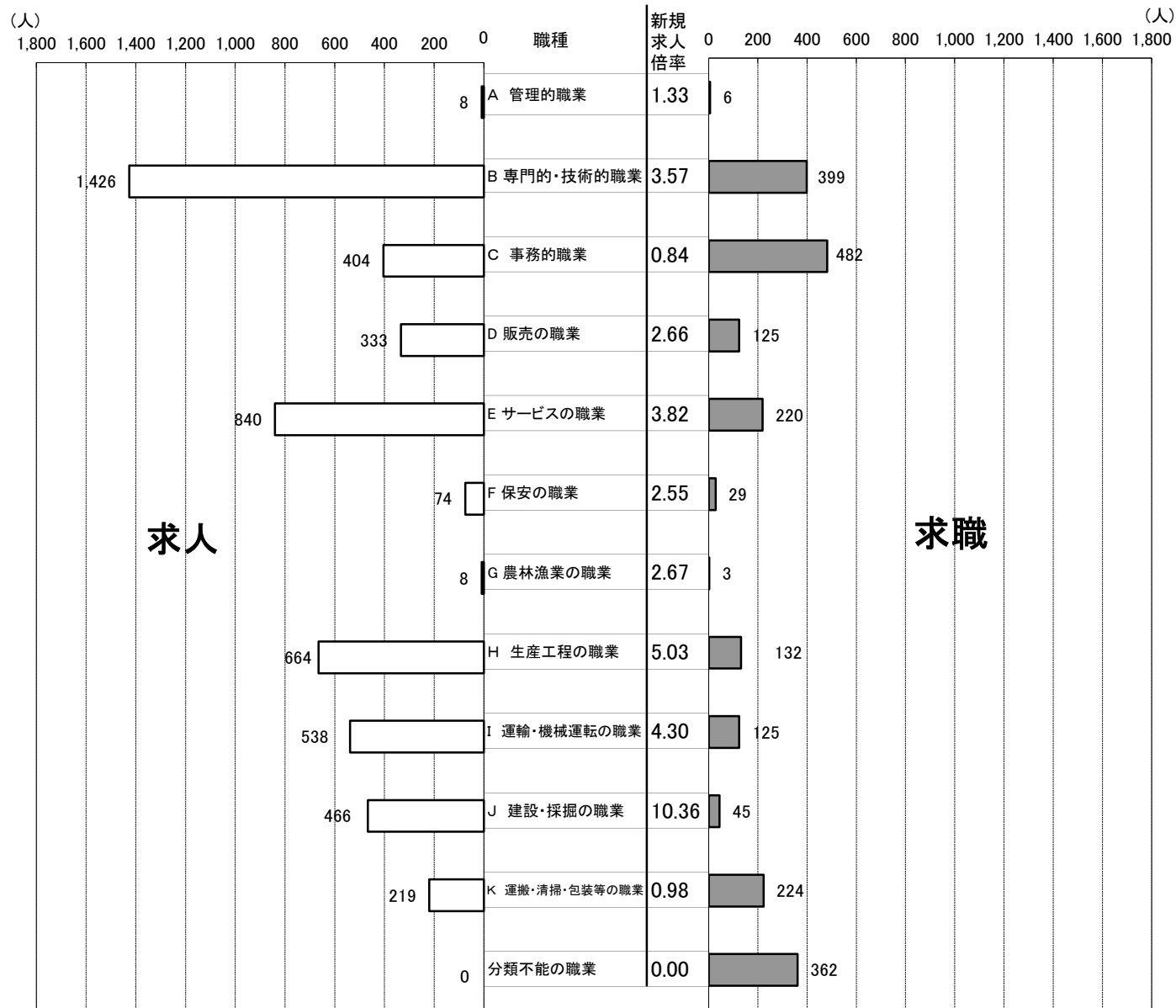
※求職申込書における男女別の記入が任意であるため、男女の合計と全数は一致しない。

6-a 職業別 新規求人・求職の状況【常用(パートタイムを除く)】(令和6年10月)

区分	①新規求職申込者数(人)			②新規求人数(人)	新規求人倍率(倍) (②÷①)
	全数	男性	女性	全数	
A 管理的職業	6	4	2	8	1.33
B 専門的・技術的職業	399	157	242	1,426	3.57
C 事務的職業	482	115	366	404	0.84
D 販売の職業	125	68	57	333	2.66
E サービスの職業	220	80	140	840	3.82
F 保安の職業	29	28	1	74	2.55
G 農林漁業の職業	3	1	2	8	2.67
H 生産工程の職業	132	113	19	664	5.03
I 輸送・機械運転の職業	125	120	5	538	4.30
J 建設・採掘の職業	45	43	2	466	10.36
K 運搬・清掃・包装等の職業	224	161	63	219	0.98
分類不能の職業	362	217	145	0	0.00
合計	2,152	1,107	1,044	4,980	2.31
うちIT関連職業	50	37	13	196	3.92
うち福祉関連職業	271	58	213	1,319	4.87

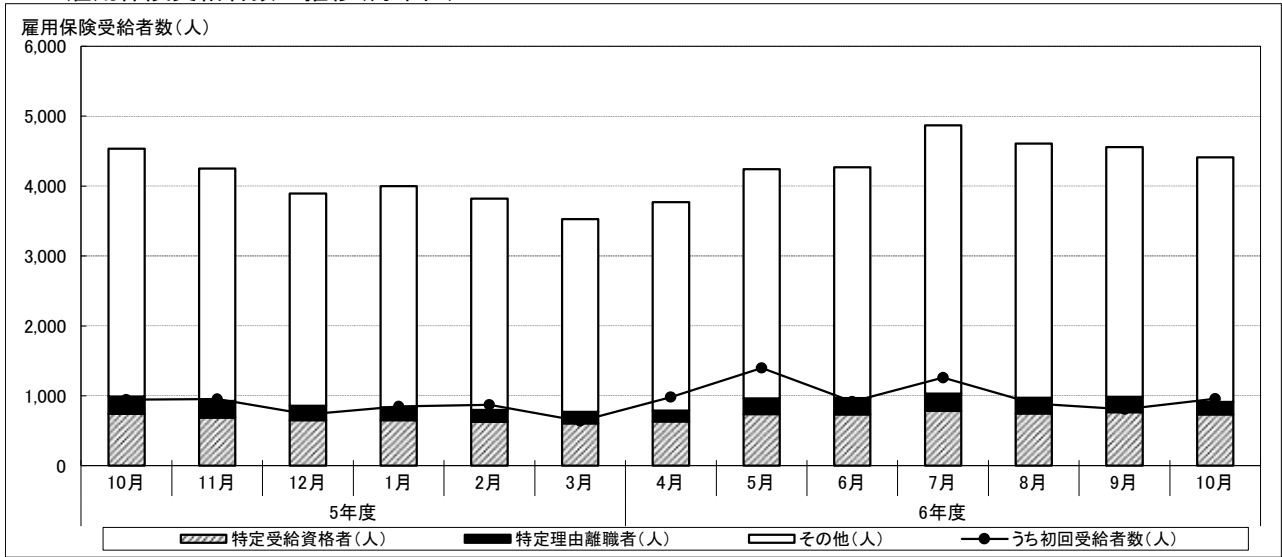
※求職申込書における男女別の記入が任意であるため、男女の合計と全数は一致しない。

6-b 職業別 新規求人・求職バランスシート【常用(パートタイムを除く)】(令和6年9月)



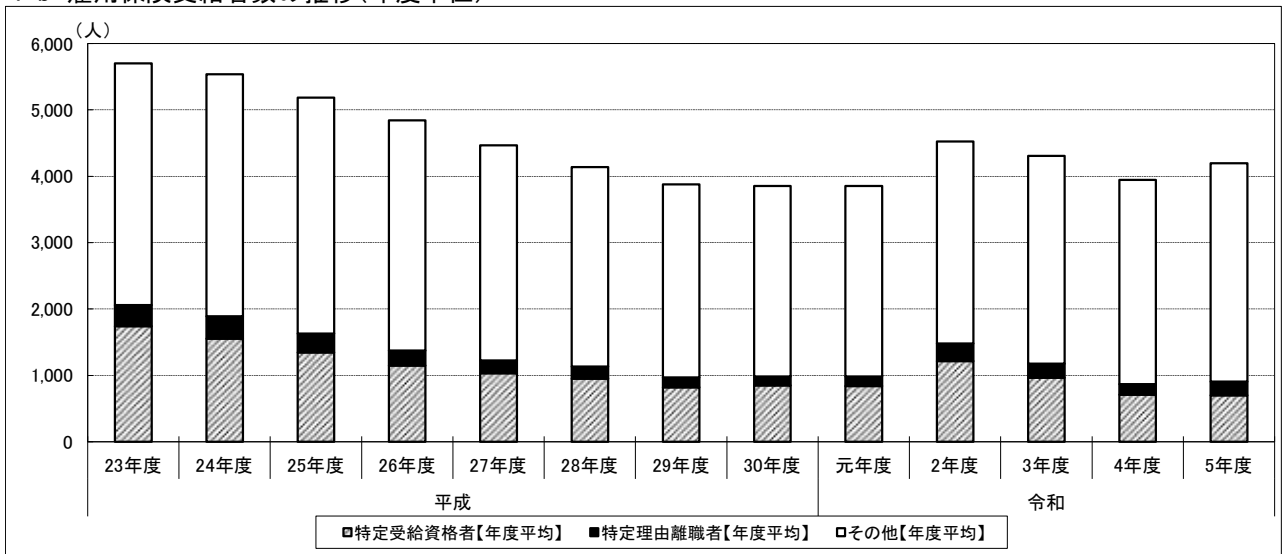
IV 雇用保険受給者数の動き

1-a 雇用保険受給者数の推移(月単位)



区分	5年度					6年度							
	10月	11月	12月	1月	2月	3月	4月	5月	6月	7月	8月	9月	10月
特定受給資格者(人)	744	689	653	650	630	606	633	738	734	784	746	765	732
特定理由離職者(人)	247	237	202	186	166	164	155	224	234	248	226	220	179
その他(人)	3,541	3,325	3,036	3,163	3,022	2,755	2,983	3,278	3,298	3,837	3,635	3,573	3,498
合計	4,532	4,251	3,891	3,999	3,818	3,525	3,771	4,240	4,266	4,869	4,607	4,558	4,409
うち初回受給者数(人)	945	952	731	846	869	638	980	1,395	915	1,257	887	805	954
【参考】前年同月比(%)	13.0	11.3	6.6	7.7	5.1	0.2	5.6	4.6	7.9	2.0	-6.6	2.2	-2.7

1-b 雇用保険受給者数の推移(年度単位)



(単位:人)

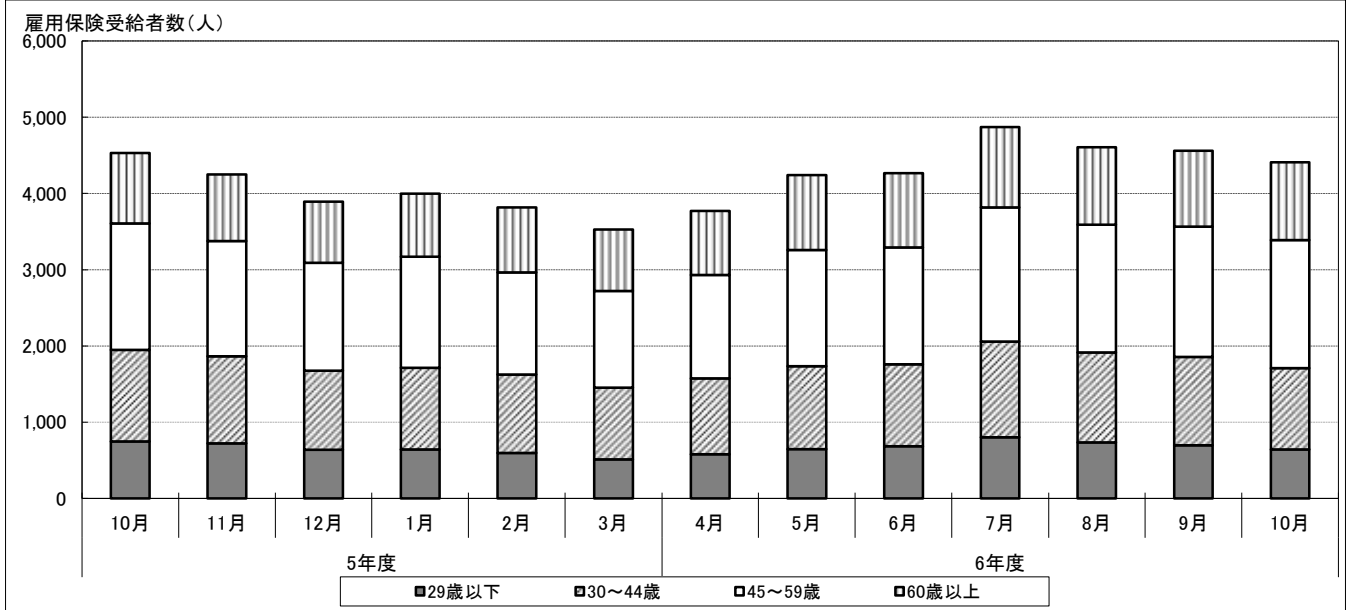
	平成							令和					
	23年度	24年度	25年度	26年度	27年度	28年度	29年度	30年度	元年度	2年度	3年度	4年度	5年度
特定受給資格者【年度平均】	1,741	1,550	1,344	1,147	1,029	947	820	847	836	1,216	964	708	698
特定理由離職者【年度平均】	316	339	287	224	194	186	147	136	145	264	209	158	209
その他【年度平均】	3,646	3,647	3,554	3,473	3,245	3,007	2,911	2,868	2,870	3,046	3,135	3,078	3,287
雇用保険受給者数【年度平均】	5,703	5,535	5,184	4,844	4,467	4,139	3,878	3,851	3,851	4,526	4,308	3,945	4,194

※年度の値については、それぞれの月単位の値の合計を12で除算したものを使用。(1ヶ月あたりの平均受給者数)

よって、特定受給資格者+特定受給資格者以外=雇用保険受給者数にならない場合がある。

※「特定理由離職者」制度は平成21年度より開始。

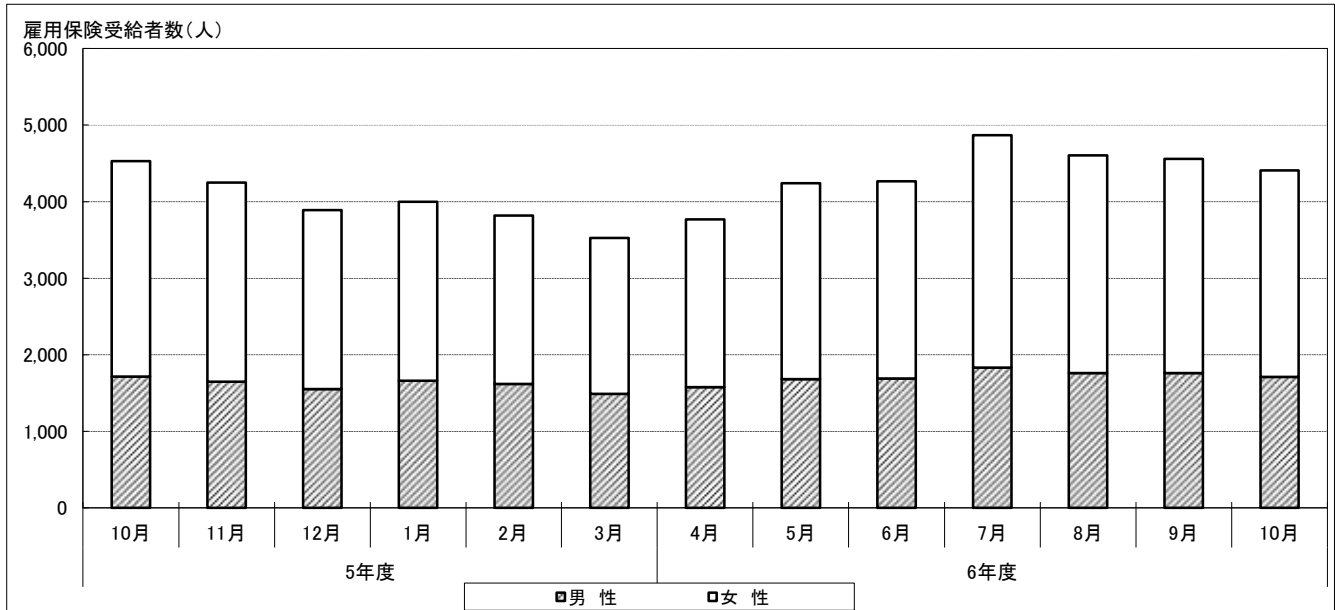
2 年齢別 雇用保険受給者数の推移(月単位)



(単位:人)

区分	5年度						6年度						
	10月	11月	12月	1月	2月	3月	4月	5月	6月	7月	8月	9月	10月
29歳以下	748	721	639	642	597	510	579	647	684	800	734	697	640
30～44歳	1,201	1,143	1,037	1,071	1,027	941	995	1,087	1,075	1,257	1,181	1,158	1,070
45～59歳	1,656	1,511	1,414	1,455	1,339	1,270	1,356	1,522	1,531	1,758	1,673	1,708	1,677
60歳以上	927	876	801	831	855	804	841	984	976	1,054	1,019	995	1,022
合計	4,532	4,251	3,891	3,999	3,818	3,525	3,771	4,240	4,266	4,869	4,607	4,558	4,409

3 男女別 雇用保険受給者数の推移(月単位)



(単位:人)

区分	5年度						6年度						
	10月	11月	12月	1月	2月	3月	4月	5月	6月	7月	8月	9月	10月
男性	1,716	1,651	1,553	1,663	1,619	1,489	1,580	1,683	1,689	1,835	1,762	1,763	1,714
女性	2,816	2,600	2,338	2,336	2,199	2,036	2,191	2,557	2,577	3,034	2,845	2,795	2,695
合計	4,532	4,251	3,891	3,999	3,818	3,525	3,771	4,240	4,266	4,869	4,607	4,558	4,409