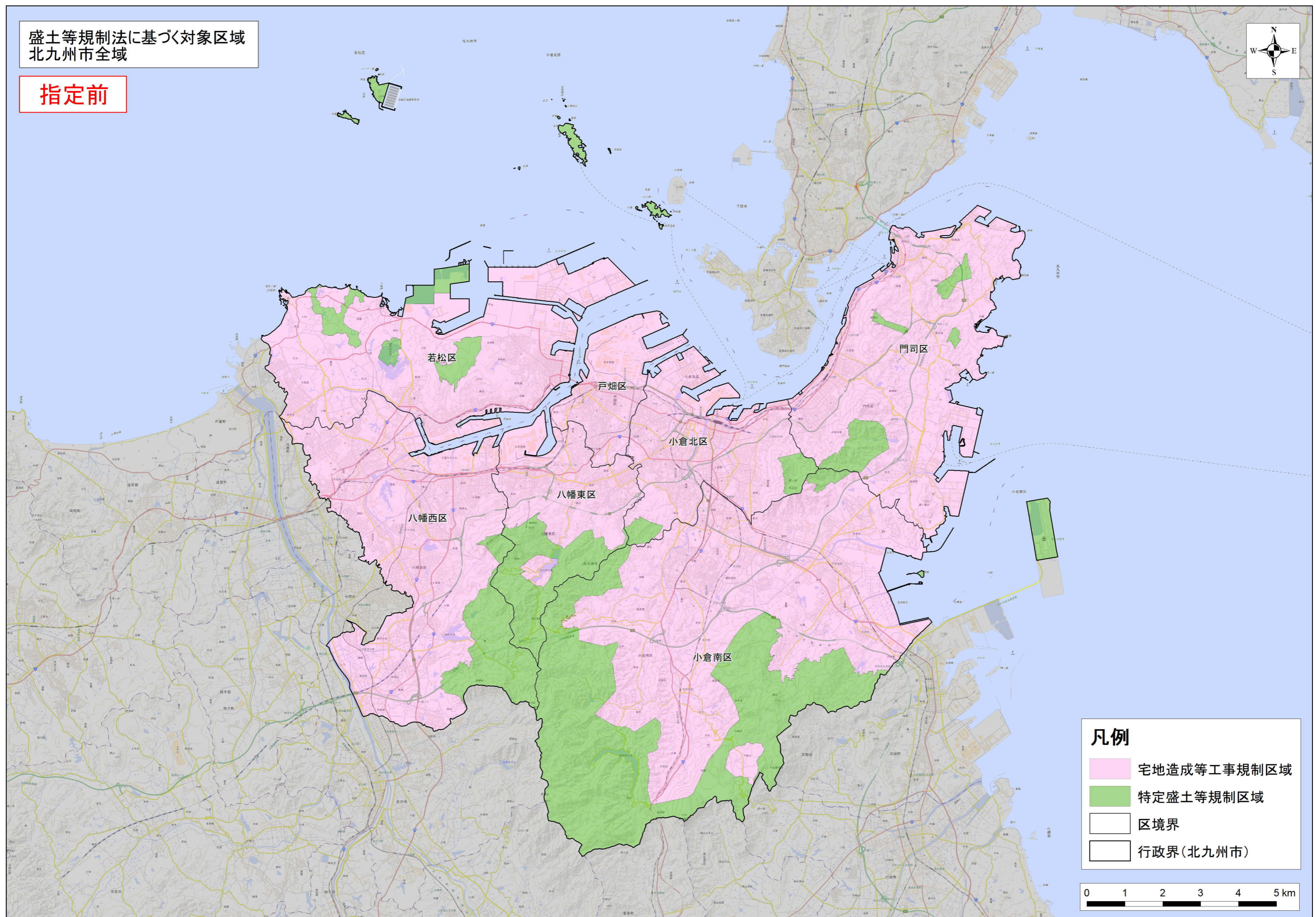


盛土等規制法に基づく対象区域
北九州市全域

指定前



凡例

- 宅地造成等工事規制区域
- 特定盛土等規制区域
- 区境界
- 行政界(北九州市)



※測量法に基づく国土地理院長承認（複製）R 6JHf 266。本製品を複製する場合には、国土地理院の長の承認を得なければならない。