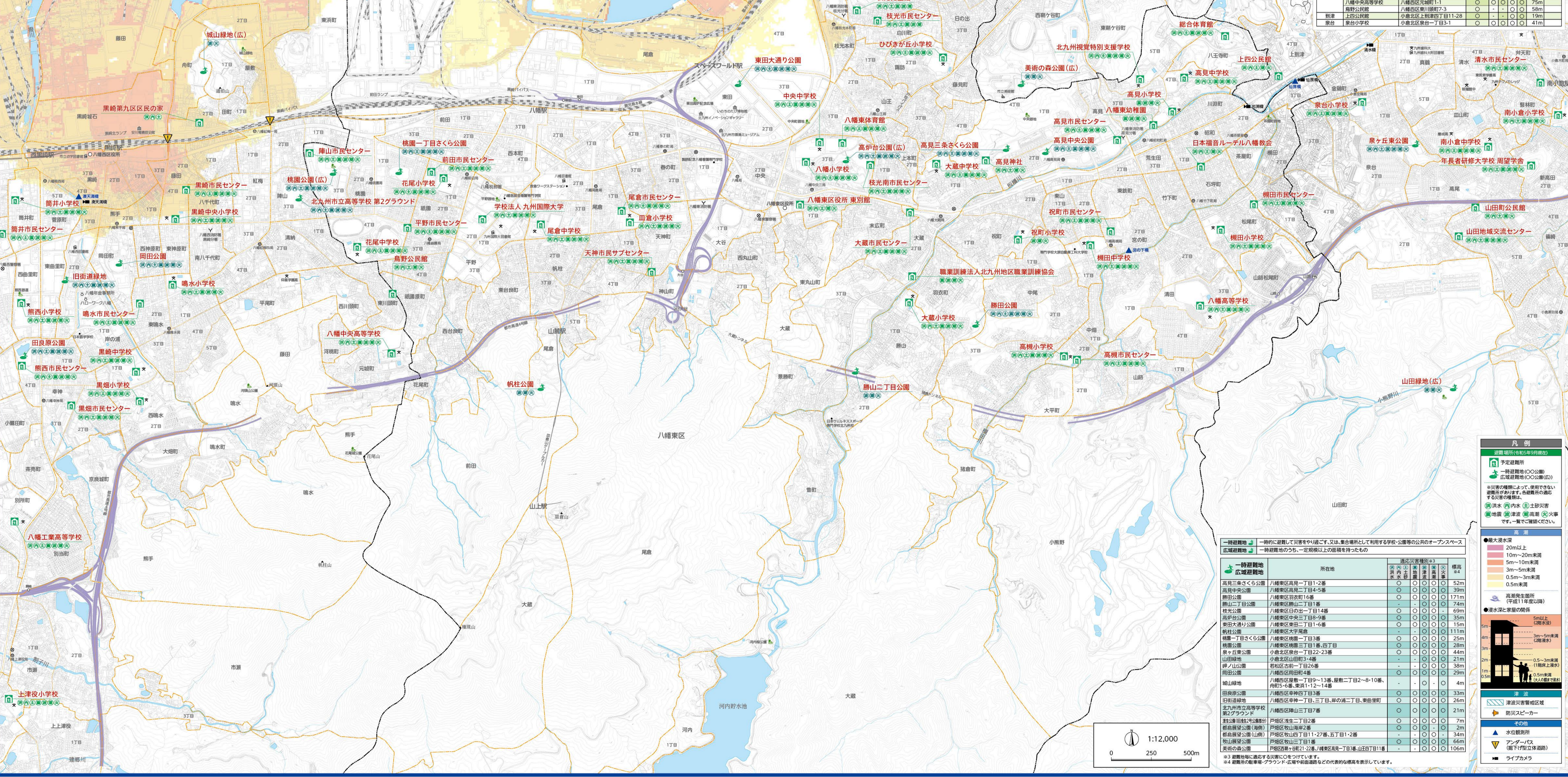
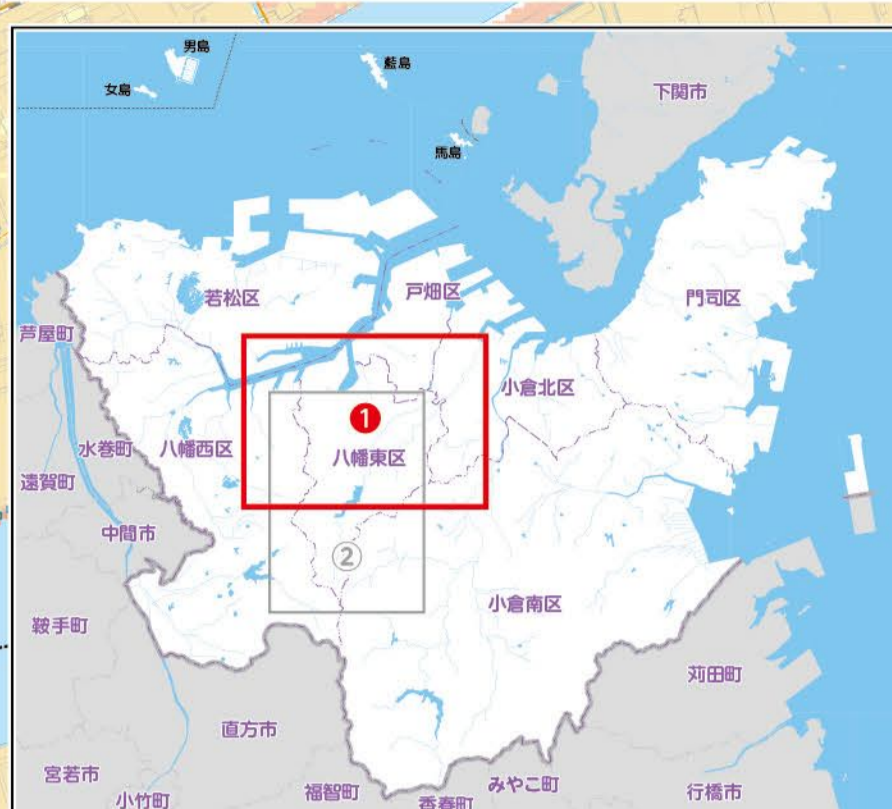


高潮浸水想定区域図 津波災害警戒区域図

八幡東区①

(令和5年度改訂)



校区名	予定避難所	所在地	高潮浸水想定区域							特設 公民館
			20m以上	10m~20m未満	5m~10m未満	3m~5m未満	0.5m~3m未満	0.5m未満		
清水	清水市民センター	小倉北区新高田一丁目1-1	○	○	○	○	○	○	13m	○
南小倉	南小倉中学校	小倉北区新高田一丁目1-1	○	○	○	○	○	○	25m	○
南小倉	南小倉公民館	小倉北区新高田三丁目3-9	○	○	○	○	○	○	23m	○
南小倉	山田地域交流センター	小倉北区新高田三丁目3-9	○	○	○	○	○	○	44m	○
南小倉	長瀬児童センター	小倉北区新高田二丁目29-1	○	○	○	○	○	○	50m	○
くさのつみ	若松体育館	若松区前二丁目1-1	○	○	○	○	○	○	3m	○
くさのつみ	若松区立第一中学校	若松区前二丁目28-23	○	○	○	○	○	○	2m	○
くさのつみ	若松区立第一小学校	若松区前二丁目28-17	○	○	○	○	○	○	4m	○
くさのつみ	若松区立第一中学校	若松区西橋本二丁目4-1	○	○	○	○	○	○	2m	○
黒島	黒島中学校	八幡西区黒島一丁目1-1	○	○	○	○	○	○	23m	○
黒島	黒島市民センター	八幡西区黒島一丁目4-3	○	○	○	○	○	○	53m	○
黒島	黒島小学校	八幡西区黒島一丁目1-1	○	○	○	○	○	○	18m	○
黒島	黒島市民センター	八幡西区黒島二丁目4-16	○	○	○	○	○	○	23m	○
黒島	黒島中央小学校	八幡西区黒島二丁目4-24	○	○	○	○	○	○	4m	○
黒島	黒島第九区民の家	八幡西区黒島二丁目1-29	○	○	○	○	○	○	3m	○
黒島	黒島市民センター	八幡西区黒島二丁目1-1	○	○	○	○	○	○	3m	○
黒島	黒島市民センター	八幡西区黒島三丁目1-1	○	○	○	○	○	○	6m	○
黒島	黒島市民センター	八幡西区黒島三丁目6-30	○	○	○	○	○	○	9m	○
黒島	黒島小学校	八幡西区黒島四丁目7-1	○	○	○	○	○	○	24m	○
黒島	黒島市民センター	八幡西区黒島四丁目3-1	○	○	○	○	○	○	32m	○
黒島	黒島工業高等学校	八幡西区黒島五丁目1-1	○	○	○	○	○	○	59m	○
黒島	上津波小学校	八幡西区黒島一丁目4-1	○	○	○	○	○	○	76m	○
黒島	上津波中学校	八幡西区黒島一丁目10-1	○	○	○	○	○	○	4m	○
黒島	上津波高等学校	八幡西区黒島一丁目10-1	○	○	○	○	○	○	13m	○
黒島	上津波スポーツセンター	八幡西区黒島一丁目15-25	○	○	○	○	○	○	10m	○
黒島	上津波中学校	八幡西区黒島一丁目11-1	○	○	○	○	○	○	9m	○
黒島	上津波市民センター	八幡西区黒島二丁目1-22	○	○	○	○	○	○	14m	○
黒島	上津波小学校	八幡西区黒島三丁目10-1	○	○	○	○	○	○	2m	○
黒島	上津波工業高等学校	八幡西区黒島三丁目10-1	○	○	○	○	○	○	67m	○
黒島	上津波市民センター	八幡西区黒島三丁目1-1	○	○	○	○	○	○	34m	○
黒島	上津波市民センター	八幡西区黒島三丁目22-4	○	○	○	○	○	○	37m	○
黒島	上津波市民センター	八幡西区黒島三丁目9-6	○	○	○	○	○	○	37m	○
黒島	上津波市民センター	八幡西区黒島三丁目15-2	○	○	○	○	○	○	25m	○
黒島	上津波市民センター	八幡西区黒島三丁目24-1	○	○	○	○	○	○	70m	○
黒島	上津波市民センター	八幡西区黒島三丁目15-1	○	○	○	○	○	○	26m	○
黒島	上津波市民センター	八幡西区黒島三丁目10-1	○	○	○	○	○	○	37m	○
黒島	上津波市民センター	八幡西区黒島三丁目1-1	○	○	○	○	○	○	35m	○
黒島	上津波市民センター	八幡西区黒島三丁目5-1	○	○	○	○	○	○	21m	○
黒島	上津波市民センター	八幡西区黒島三丁目9-1	○	○	○	○	○	○	25m	○
黒島	上津波市民センター	八幡西区黒島三丁目4-1	○	○	○	○	○	○	40m	○
黒島	上津波市民センター	八幡西区黒島三丁目5-1	○	○	○	○	○	○	30m	○
黒島	上津波市民センター	八幡西区黒島三丁目1-1	○	○	○	○	○	○	58m	○
黒島	上津波市民センター	八幡西区黒島三丁目1-28	○	○	○	○	○	○	19m	○
黒島	上津波市民センター	八幡西区黒島三丁目1-1	○	○	○	○	○	○	41m	○

※1 避難場所に適応する災害については、(災害時は)その災害に適用される指定のなかから選択します。
 ※2 避難所の駐車スペース(グラウンド)広域や前道路などの代表的な標高を表示しています。
 ※3 避難場所に適応する災害については、(災害時は)その災害に適用される指定のなかから選択します。
 ※4 避難所の駐車スペース(グラウンド)広域や前道路などの代表的な標高を表示しています。

予定避難所の安全確認とカギをかけるため
予定避難所へ自主避難するときは連絡が必要です。
 八幡東区役所 総務課企画課 093-671-0801(代) (視覚・聴覚・身体障害者) 八幡東区消防署 093-663-0119

ここに避難すればよいかわからない
 場合にもご連絡ください。

避難所(令和5年9月現在)
 一時的避難所(公民館)
 広域避難所(公民館)

※災害の種類によって、使用できない避難所があります。各避難所の対応する災害を確認してください。

●最大浸水深
 20m以上
 10m~20m未満
 5m~10m未満
 3m~5m未満
 0.5m~3m未満
 0.5m未満

●高潮発生箇所
 (平成17年度以降)
 ●津波浸水と家屋の関係
 5m以上(2階水)
 3m~5m未満(2階水)
 0.5~3m未満(1階水)
 0.5m未満(1階水)

津波
 津波災害警戒区域
 防災スピーカー
 その他
 水位観測点
 アンダーパス(地下埋立体道路)
 ライフカメラ

一時的避難所 一時的に避難して災害をやり過ごす、又は、集合場所として利用する学校・公民館等の公共のオープンスペース
 広域避難所 一時的避難所のうち、一定規模以上の避難を持ったもの

一時的避難所	所在地	高潮浸水想定区域	高さ
高見三条さくら公園	八幡東区高見一丁目2番	○	52m
高見中央公園	八幡東区高見二丁目4-5番	○	39m
勝田公園	八幡東区勝田一丁目6番	○	171m
勝田二丁目公園	八幡東区勝田二丁目14番	○	24m
枝光公園	八幡東区日の出二丁目14番	○	69m
高炉公園	八幡東区中央三丁目8-9番	○	35m
東田大通り公園	八幡東区東田二丁目1-6番	○	15m
帆柱公園	八幡東区大谷一丁目3番	○	111m
桃園一丁目さくら公園	八幡東区桃園一丁目3番	○	25m
桃園公園	八幡東区桃園三丁目1番、四丁目	○	28m
泉ヶ丘公園	八幡東区泉ヶ丘一丁目22-23番	○	44m
山田緑地	八幡東区山田三丁目4番	-	21m
神ノ山公園	若松区古前二丁目26番	○	38m
岡田公園	八幡東区岡田一丁目	○	29m
城山緑地	八幡東区黒島一丁目9-13番、黒島二丁目2-8-10番、黒島三丁目3番	-	4m
田原公園	八幡東区黒島三丁目3番	○	33m
北九州市立高等学校第2グラウンド	八幡東区黒島一丁目、三丁目、黒島の二丁目、東田町	○	26m
若松公園(海側)	八幡東区黒島三丁目7番	○	21m
若松公園(山側)	八幡東区黒島二丁目2番	○	7m
都島展望公園(海側)	八幡東区黒島二丁目	○	2m
都島展望公園(山側)	八幡東区黒島二丁目11-27番、五丁目1-2番	○	22m
枝光公園	八幡東区枝光二丁目	○	66m
美術の森公園	八幡東区黒島二丁目22-22番、黒島一丁目11番、山田三丁目11番	-	106m

●3 避難場所に適応する災害については、(災害時は)その災害に適用される指定のなかから選択します。
 ●4 避難所の駐車スペース(グラウンド)広域や前道路などの代表的な標高を表示しています。

1:12,000
 0 250 500m

JIS Z 8210 広域避難場所 避難所(建物) [この図は、北九州市長の承認を得て、同市所管の測量成果を使用して作成したものです。(承認番号)令和2北九建都計第510号] (禁無断複製)©2024 ZENRIN CO., LTD.