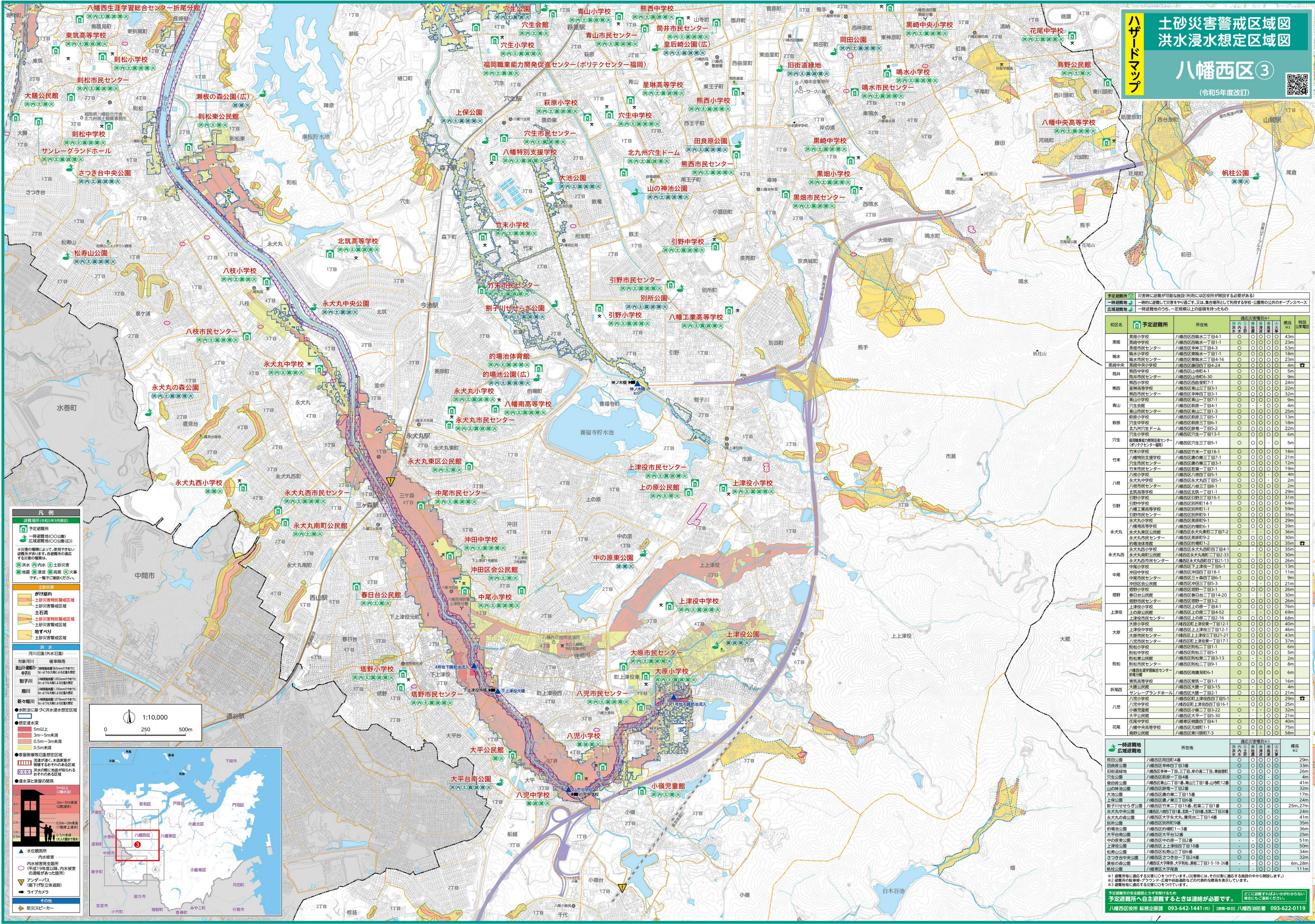


土砂災害警戒区域図 洪水浸水想定区域図

八幡西区③

(令和5年度改訂)



凡例

避難場所(令和5年度改訂)

- 予定避難所 (指定避難所)
- 一時避難地 (指定避難地)

※避難所の確保が不十分で、避難できない可能性がある。各避難所の適応する災害の種類は、

- 洪水 (内水) ○ 土砂災害
- 地震 ○ 津波 ○ 高潮 ○ 火事

です。一画で複数に該当する場合があります。

土砂災害

- かけ崩れ
- 土砂災害警戒区域
- 土砂災害特別警戒区域
- 土石流
- 土砂災害特別警戒区域
- 土砂災害警戒区域
- 地すべり
- 土砂災害警戒区域

洪水

河川(外水)浸水

対象河川 概算降雨

金山川(浸水) 概算降雨30mmの状態で、中山間部(浸水) 概算降雨40mmの状態で、新子川(浸水) 概算降雨100mmの状態で、堀川(浸水) 概算降雨100mmの状態で、新々堀川(浸水) 概算降雨100mmの状態で、

● 水防法に基づく洪水浸水想定区域

- 想定浸水深
- 5m以上
- 3m~5m未満
- 0.5m~3m未満
- 0.5m未満

● 家屋倒壊等浸水想定区域

- 浸水深
- 3m以上
- 1.5m~3m未満
- 0.5m~1.5m未満
- 0.5m未満

● 水位観測所

- 内水観測
- 内水被害
- 内水被害発生箇所(平成19年度以降、内水被害の被害が多かった区域)

● アダプティス(地下立体道路)

● ライブカメラ

● その他

- 防災スピーカー

校区名	予定避難所	所在地	土砂災害警戒区域				高さ	特設 公共施設
			土砂災害警戒区域	土砂災害特別警戒区域	土石流	地すべり		
黒船	黒船小学校	八幡西区黒船二丁目4-1	○	○	○	○	43m	
	黒船中学校	八幡西区黒船二丁目1-1	○	○	○	○	23m	
	黒船市民センター	八幡西区黒船三丁目4-3	○	○	○	○	53m	
鳴水	鳴水小学校	八幡西区鳴水一丁目1-1	○	○	○	○	19m	
	鳴水市民センター	八幡西区鳴水二丁目4-16	○	○	○	○	23m	
黒崎中央	黒崎中央小学校	八幡西区黒崎二丁目4-24	○	○	○	○	4m	
	黒崎中央中学校	八幡西区黒崎二丁目4-24	○	○	○	○	4m	
筒井	筒井小学校	八幡西区山崎町4-1	○	○	○	○	5m	
	筒井市民センター	八幡西区山崎町6-30	○	○	○	○	9m	
熊西	熊西小学校	八幡西区熊西一丁目1-1	○	○	○	○	24m	
	熊西市民センター	八幡西区熊西三丁目3-1	○	○	○	○	22m	
青山	青山小学校	八幡西区青山一丁目3-1	○	○	○	○	32m	
	青山市民センター	八幡西区青山一丁目7-1	○	○	○	○	9m	
萩原	穴生公民館	八幡西区萩原一丁目4-1	○	○	○	○	4m	
	萩原市民センター	八幡西区萩原三丁目5-1	○	○	○	○	13m	
穴生	穴生小学校	八幡西区萩原三丁目6-1	○	○	○	○	18m	
	穴生市民センター	八幡西区萩原一丁目5-2	○	○	○	○	22m	
竹末	竹末小学校	八幡西区竹末一丁目13-1	○	○	○	○	6m	
	竹末市民センター	八幡西区竹末一丁目18-1	○	○	○	○	18m	
引野	引野小学校	八幡西区引野一丁目7-1	○	○	○	○	21m	
	引野市民センター	八幡西区引野三丁目3-1	○	○	○	○	12m	
八枝	八枝小学校	八幡西区八枝四丁目5-1	○	○	○	○	4m	
	八枝市民センター	八幡西区八枝三丁目8-1	○	○	○	○	2m	
引野	引野小学校	八幡西区引野一丁目1-1	○	○	○	○	32m	
	引野市民センター	八幡西区引野三丁目5-1	○	○	○	○	31m	
永大丸	永大丸小学校	八幡西区永大丸一丁目14-1	○	○	○	○	6.4m	
	永大丸市民センター	八幡西区永大丸二丁目7-2	○	○	○	○	36m	
永大丸西	永大丸西小学校	八幡西区永大丸西一丁目2-1	○	○	○	○	30m	
	永大丸西市民センター	八幡西区永大丸西二丁目2-13	○	○	○	○	26m	
中尾	中尾小学校	八幡西区中尾一丁目6-1	○	○	○	○	13m	
	中尾市民センター	八幡西区中尾一丁目18-1	○	○	○	○	11m	
塔野	塔野小学校	八幡西区塔野一丁目3-1	○	○	○	○	26m	
	塔野市民センター	八幡西区塔野二丁目14-20	○	○	○	○	30m	
上津役	上津役小学校	八幡西区上津役一丁目4-1	○	○	○	○	76m	
	上津役市民センター	八幡西区上津役二丁目4-52	○	○	○	○	69m	
大原	大原小学校	八幡西区大原一丁目12-1	○	○	○	○	40m	
	大原市民センター	八幡西区大原三丁目12-1	○	○	○	○	46m	
船越	船越小学校	八幡西区船越一丁目1-1	○	○	○	○	43m	
	船越市民センター	八幡西区船越二丁目17-1	○	○	○	○	37m	
八幡	八幡小学校	八幡西区八幡一丁目1-1	○	○	○	○	6m	
	八幡市民センター	八幡西区八幡二丁目5-1	○	○	○	○	5m	
八幡	八幡小学校	八幡西区八幡一丁目1-1	○	○	○	○	2m	
	八幡市民センター	八幡西区八幡二丁目9-1	○	○	○	○	8m	
八幡	八幡小学校	八幡西区八幡一丁目1-1	○	○	○	○	16m	
	八幡市民センター	八幡西区八幡一丁目15-1	○	○	○	○	21m	
八幡	八幡小学校	八幡西区八幡一丁目1-1	○	○	○	○	29m	
	八幡市民センター	八幡西区八幡二丁目16-1	○	○	○	○	25m	
八幡	八幡小学校	八幡西区八幡一丁目1-1	○	○	○	○	32m	
	八幡市民センター	八幡西区八幡一丁目5-30	○	○	○	○	21m	
八幡	八幡小学校	八幡西区八幡一丁目1-1	○	○	○	○	40m	
	八幡市民センター	八幡西区八幡二丁目3-5-18-26	○	○	○	○	6m, 28m	
八幡	八幡小学校	八幡西区八幡一丁目1-1	○	○	○	○	75m	
	八幡市民センター	八幡西区八幡二丁目7-3	○	○	○	○	111m	

