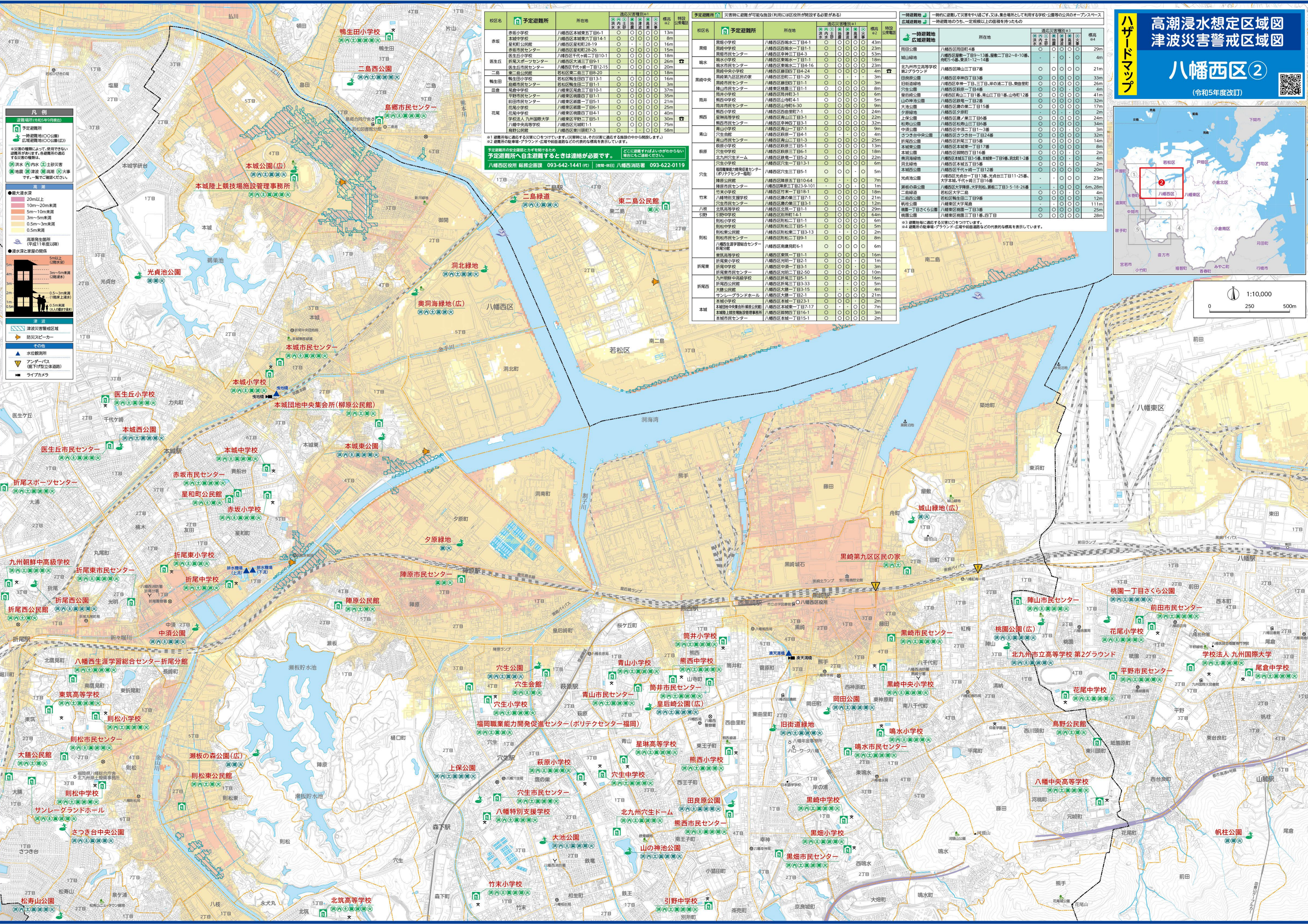
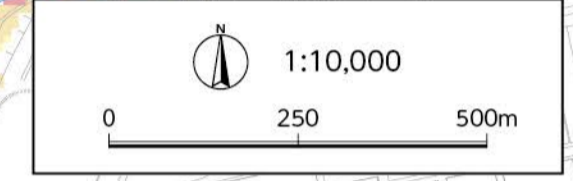
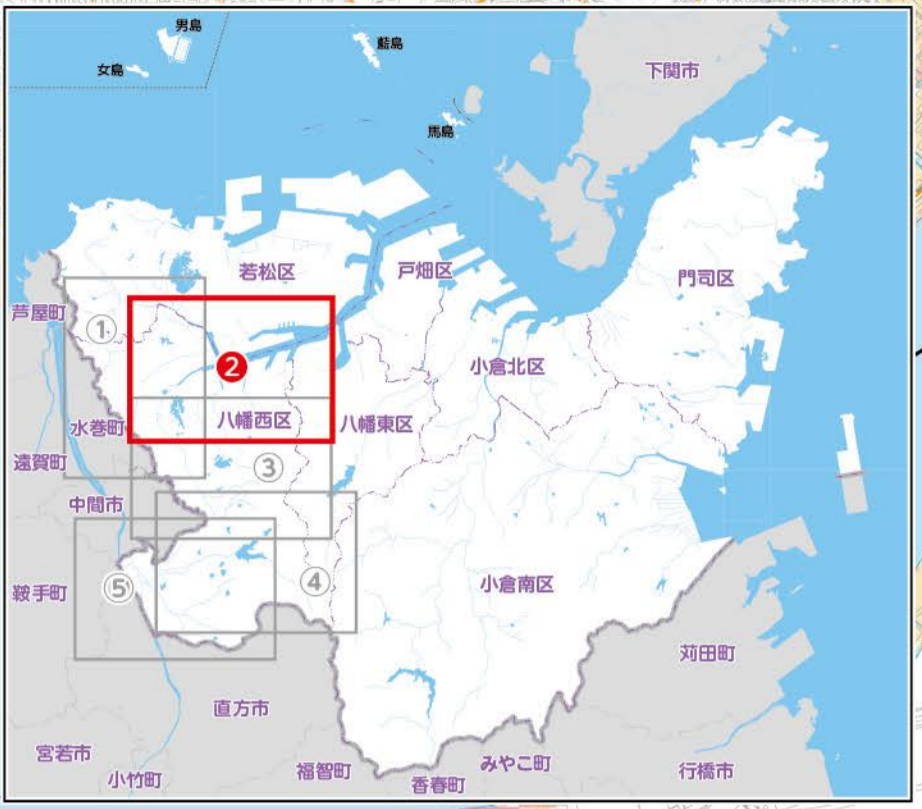


高潮浸水想定区域図 津波災害警戒区域図

八幡西区②

(令和5年度改訂)



凡例

避難場所(令和5年9月現在)

- 一時避難所(○)
- 広域避難地(○)

※災害の種類によって、使用できない避難所があります。各避難所の用途を必ずご確認ください。

津波

- 津波災害警戒区域
- 防炎スピーカー

その他

- 水位観測所
- アンダーパス(地下立体道路)
- ライブカメラ

校区名	予定避難所	所在地	高潮浸水想定区域							特設 公衆電話
			0.5m	0.5~3m	3~5m	5~10m	10~20m	20m以上	備考	
赤坂	赤坂小学校	八幡西区赤坂五丁目6-1	○	○	○	○	○	○	13m	
	本城中学校	八幡西区赤坂六丁目14-1	○	○	○	○	○	○	16m	
	赤坂市民センター	八幡西区赤坂二丁目28-26	○	○	○	○	○	○	15m	

※1 避難場所の安全確保に必要に応じて、(避難所は、その用途に適合する建築物の中から開設します。)

※2 避難所の駐車場・グラウンド・広場や公園などの代表的な場所を表示しています。

予定避難所が安全確保とかならない場合は、必ずご確認ください。

八幡西区役所 総務企画課 093-642-1441 (内) (夜間・休日) 八幡西消防署 093-622-0119

校区名	予定避難所	所在地	高潮浸水想定区域							特設 公衆電話
			0.5m	0.5~3m	3~5m	5~10m	10~20m	20m以上	備考	
黒崎	黒崎小学校	八幡西区黒崎二丁目4-1	○	○	○	○	○	○	43m	
	黒崎中学校	八幡西区黒崎一丁目1-1	○	○	○	○	○	○	23m	
	黒崎市民センター	八幡西区黒崎三丁目4-3	○	○	○	○	○	○	53m	

校区名	予定避難所	所在地	高潮浸水想定区域							特設 公衆電話
			0.5m	0.5~3m	3~5m	5~10m	10~20m	20m以上	備考	
黒崎中央	黒崎中央小学校	八幡西区黒崎二丁目10-1	○	○	○	○	○	○	18m	
	黒崎中央中学校	八幡西区黒崎二丁目10-1	○	○	○	○	○	○	18m	
	黒崎中央市民センター	八幡西区黒崎二丁目10-1	○	○	○	○	○	○	18m	

※3 避難場所に必要に応じて、(避難所は、その用途に適合する建築物の中から開設します。)

※4 避難所の駐車場・グラウンド・広場や公園などの代表的な場所を表示しています。