

改修後 空調設備 系統図 NO SCALE

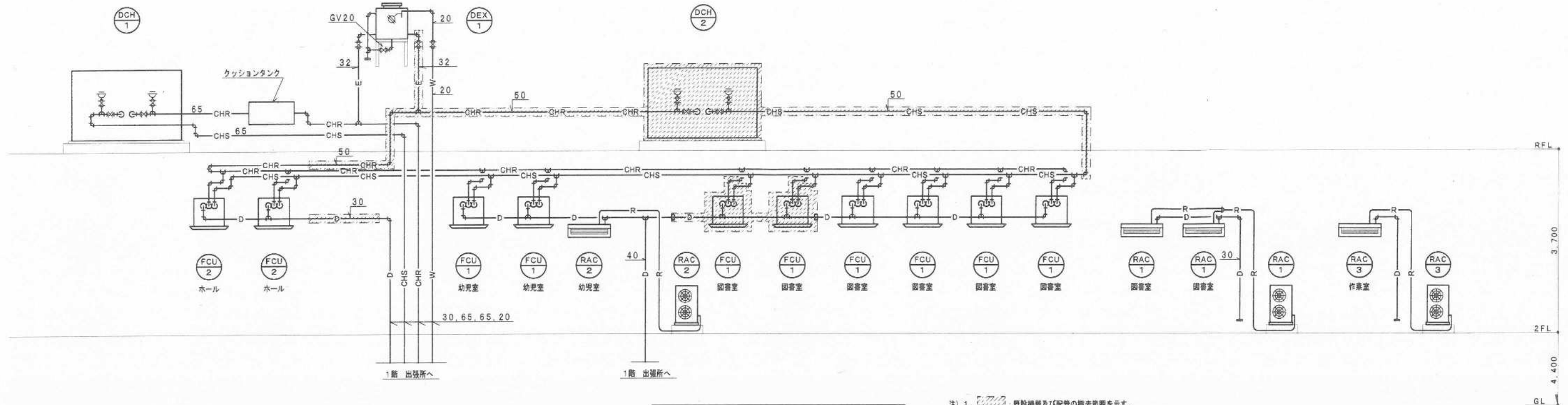
注) 1. 太線は新設機器類を示し、細線及び( )は既設機器類を示す。

記号	名称	仕様	電源	消費電力 参考値	運転電流 参考値	数量	設置場所
AC 1	空冷ヒートポンプエアコン	冷房能力: 11.0 kw 天井吊形	3φ200V	2.97kw	9.3A	1	2階 図書室
	同時運転ツインタイプ	暖房能力: 10.9 kw					
AC 2	空冷ヒートポンプエアコン	冷房能力: 5.0 kw 天井カセット形1方向吹出しタイプ	3φ200V	1.63kw	5.0A	1	2階 ホール
	ペアタイプ	暖房能力: 6.5 kw					

記号	名称	風量	静外静圧	電源	電気容量 W (参考値)	付属品・備考	台数	設置場所
		m <sup>3</sup> /H	Pa					
FE 1	ストレートシロッコファン	660	66	1φ100V	119.0	消音形	3	2階 図書室 2階 幼児室

- 共通事項
1. 高効率型、グリーン購入法適合品とする。
  2. 個別リモコンスイッチはワイヤードタイプとする。
  3. 室外機付属品は防振ゴムとする。

検図	設計	製図	工事名	八幡図書館八幡南分館空調機更新工事	竣工 年	H28 ( ' 16 )
			種別	改修後 系統図 機器表	縮尺	NO SCALE
				係	係長	課長
北九州市建築都市局建築部施設保全課 作成年月 平成 28 年 9 月						



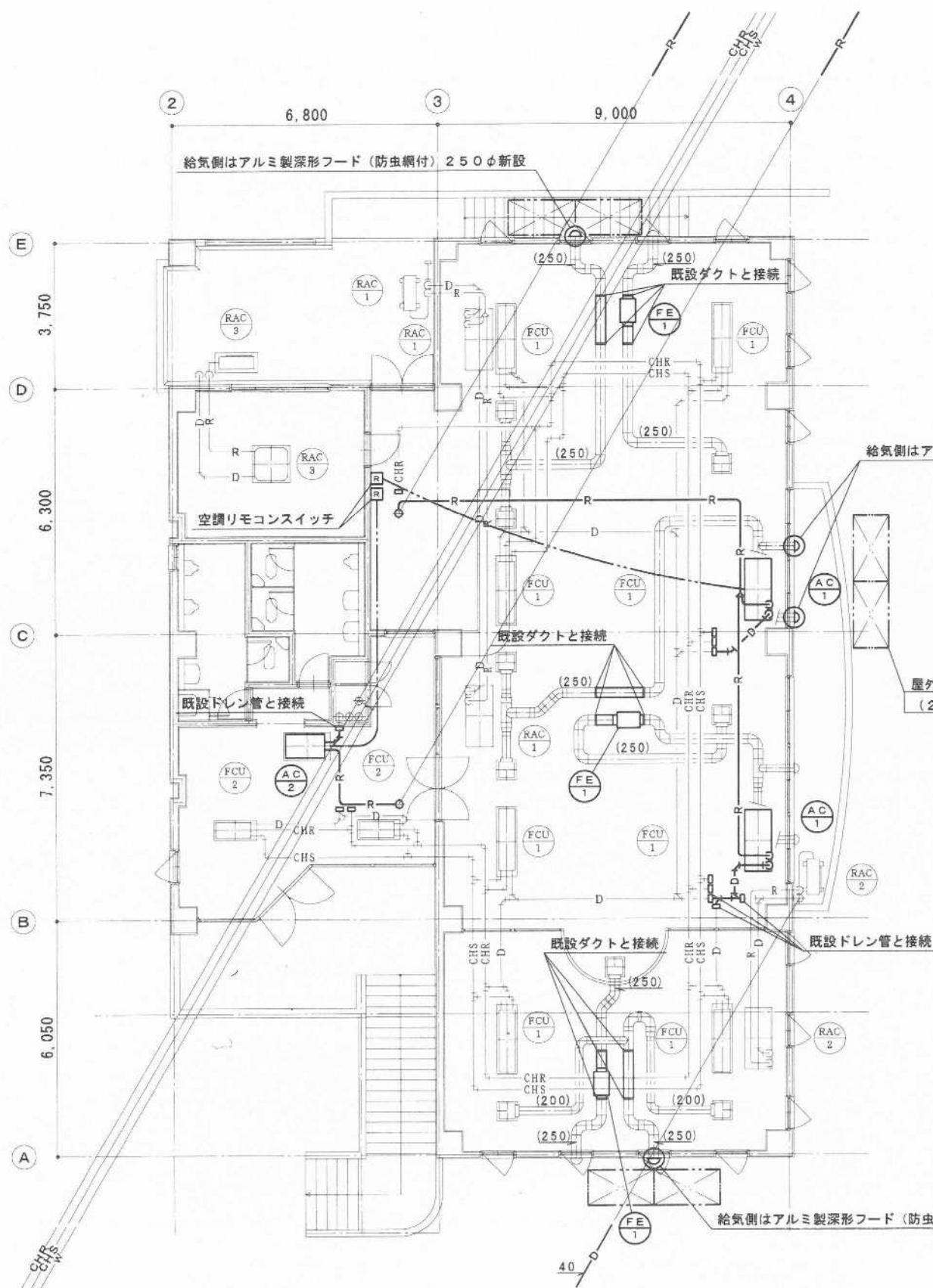
改修前 空調設備 系統図 NO SCALE

注) 1、: 既設機器及び配管の撤去範囲を示す。  
2、撤去範囲外の機器及び配管は現状のままとするが新設機器及び配管の施工に支障がある場合は撤去する。

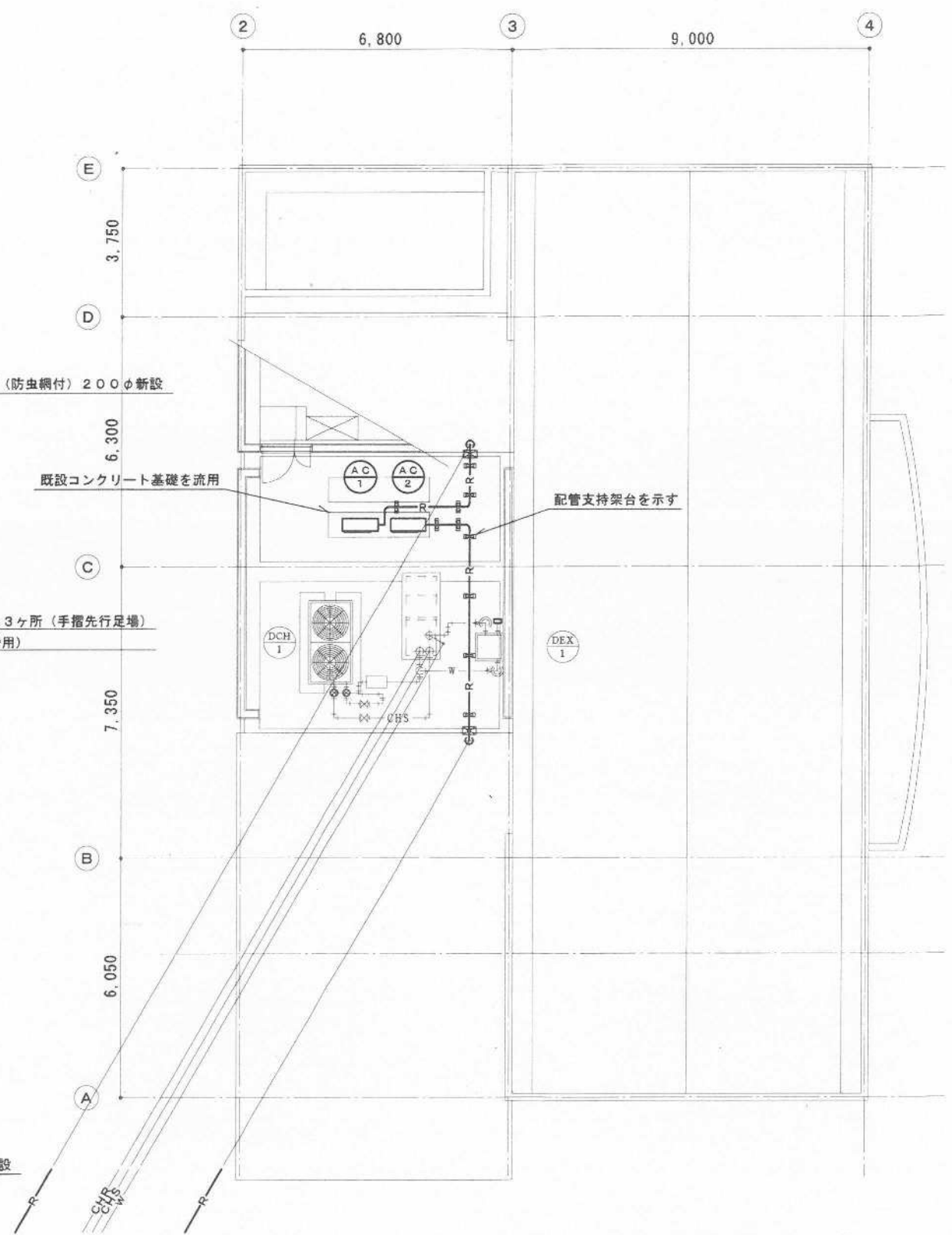
記号	名称	仕様	電源	消費電力 参考値	数量	設置場所
DCH 1	ヒートポンプチラーユニット	冷却能力: 56,000 kcal/h 加熱能力: 70,000 kcal/h	既設のままとする (工事範囲外)	3φ200V 19.0kw	1	R階
	1階 系統用	冷温水ポンプ内蔵 (1.50kw) ダイキン工業製 UWY23J				
DCH 2	ヒートポンプチラーユニット	冷却能力: 50,000 kcal/h 加熱能力: 60,000 kcal/h	全て撤去する	3φ200V 15.0kw	1	R階
	2階 系統用	冷温水ポンプ内蔵 (1.50kw) ダイキン工業製 UWY20J				
DEX 1	膨張タンク	膨張タンク 200リットル	既設のままとする (工事範囲外)	-	1	R階
FCU 1	ファンコイルユニット	天井カセット形 2方向吹出し	図書室の2台のみ撤去しその他は現状設置とする	1φ100V - W	8	2階 図書室
	FCU-12					2階 幼児室
FCU 2	ファンコイルユニット	天井カセット形 2方向吹出し	現状設置とする	1φ100V - W	2	2階 ホール
	FCU-4					
RAC 1	空冷ヒートポンプエアコン	冷却能力: 20.0kw 天井吊形	【 既設のまま再使用とする 】	3φ200V 4.00kw	1	2階 図書室
	同時運転ツインタイプ	暖房能力: 22.4kw				
RAC 2	空冷ヒートポンプエアコン	冷却能力: 12.5kw 天井吊形	【 既設のまま再使用とする 】	3φ200V 2.50kw	1	2階 幼児室
	ペアタイプ	暖房能力: 14.0kw				
RAC 3	空冷ヒートポンプエアコン	冷却能力: 3.6kw 天井カセット形4方向吹出し	【 既設のまま再使用とする 】	1φ200V 0.80kw	1	2階 作業室
	ペアタイプ	暖房能力: 4.0kw				
		三菱電機製 PUZ-ERP40SKA4				

記号	名称	風量	機外静圧	電源	電気容量	付属品・備考	台数	設置場所
		m <sup>3</sup> /H	Pa		W (参考値)			
RF 1	全館文庫機	-	-	1φ100V	-	本体を撤去し、ダクト及び給排気グリルは既設のまま再使用とする	3	2階 図書室 2階 幼児室

検 査	設 計	製 図	工事名	八幡図書館八幡南分館空調機更新工事	竣工 年度	H28 ( ' 1 6 )
			種 別	改修前 系統図 機器表	縮 尺	NO SCALE
				係	係 長	課 長
北九州市建築都市局建築部施設保全課 作成年月 平成 28 年 9 月						



改修後 2階 平面図 1:100



改修後 R階 平面図 1:100

注) 1、太線は新設機器、配管を示し、細線及び( )は既設機器、配管を示す。  
 2、 : 既設コンクリート壁の貫通口再利用を示す。

検 査	設 計	製 図	工 事 名	八幡図書館八幡南分館空調機更新工事			総工 年度	H28 ( '16 )
			種 別	改修後 2階 R階 平面図	縮 尺	1:100 (A2)	製 図 番号	M-06 09
					係	係 長	課 長	
北九州市建築都市局建築部施設保全課								作成年月 平成 28年 9月