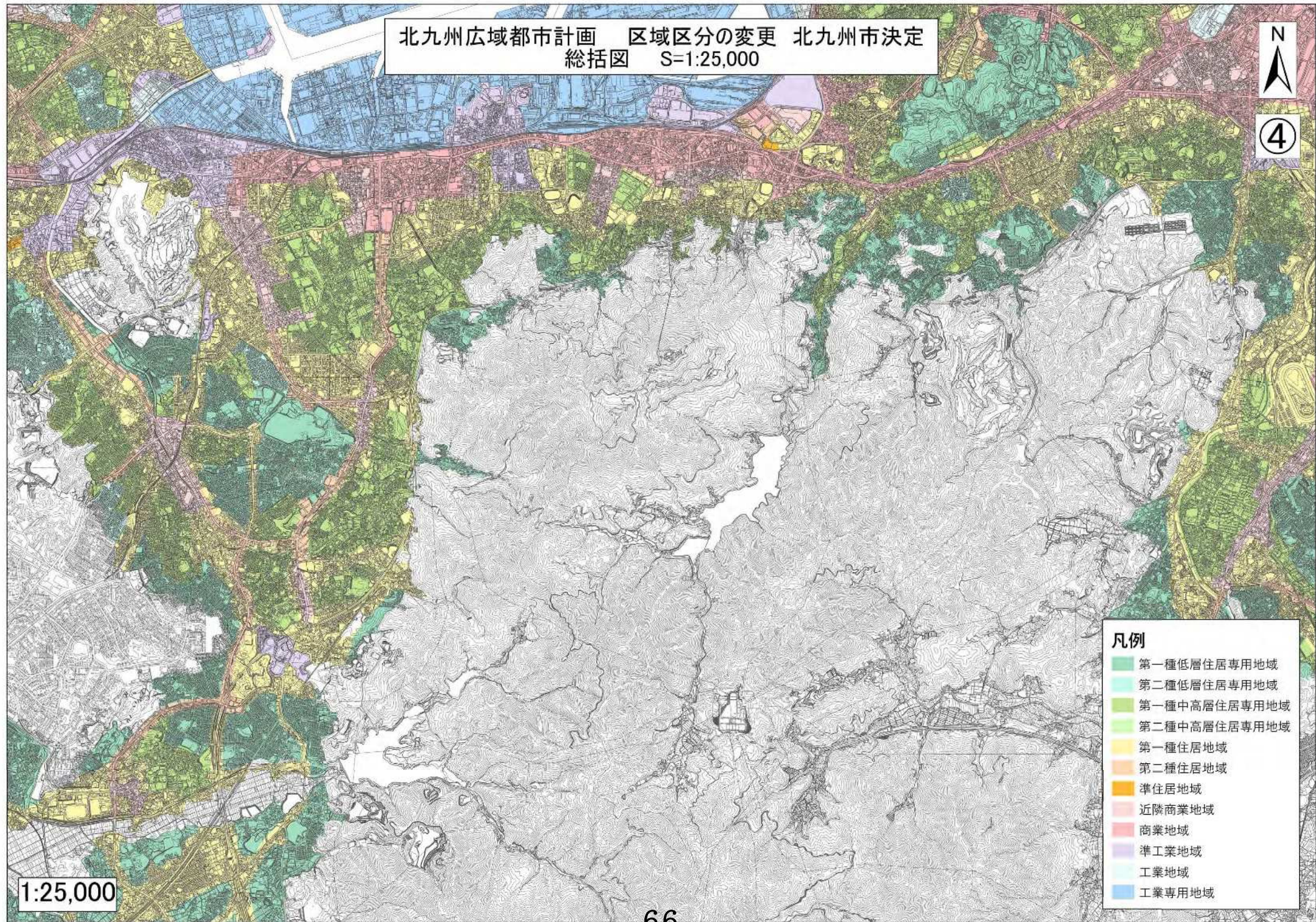


北九州広域都市計画 区域区分の変更 北九州市決定  
総括図 S=1:25,000



④



- 凡例**
- 第一種低層住居専用地域
  - 第二種低層住居専用地域
  - 第一種中高層住居専用地域
  - 第二種中高層住居専用地域
  - 第一種住居地域
  - 第二種住居地域
  - 準住居地域
  - 近隣商業地域
  - 商業地域
  - 準工業地域
  - 工業地域
  - 工業専用地域

1:25,000

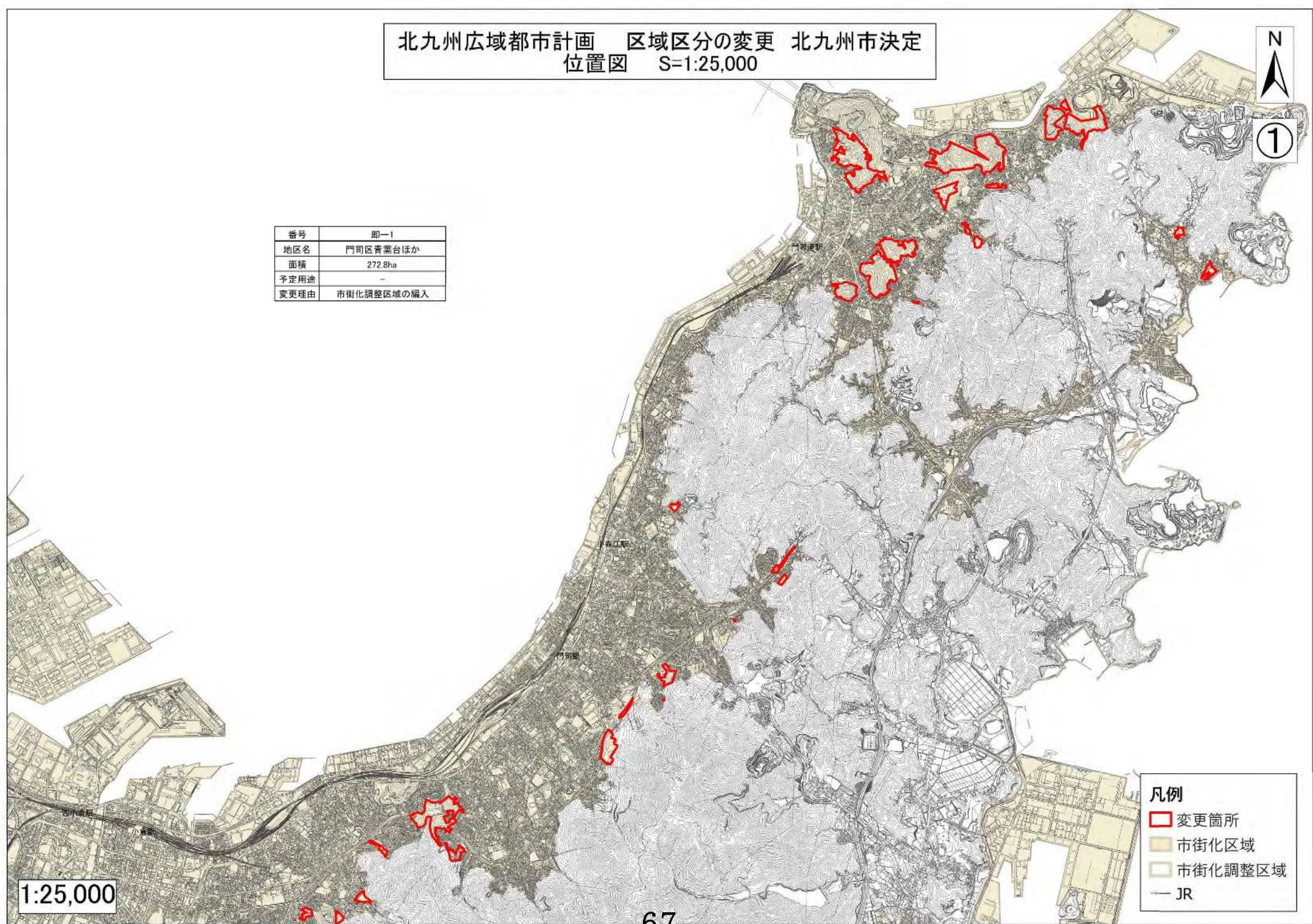


北九州広域都市計画 区域区分の変更 北九州市決定  
位置図 S=1:25,000



①

番号	即一1
地区名	門司区青葉台ほか
面積	272.8ha
予定用途	-
変更理由	市街化調整区域の編入



凡例

	変更箇所
	市街化区域
	市街化調整区域
	JR

1:25,000