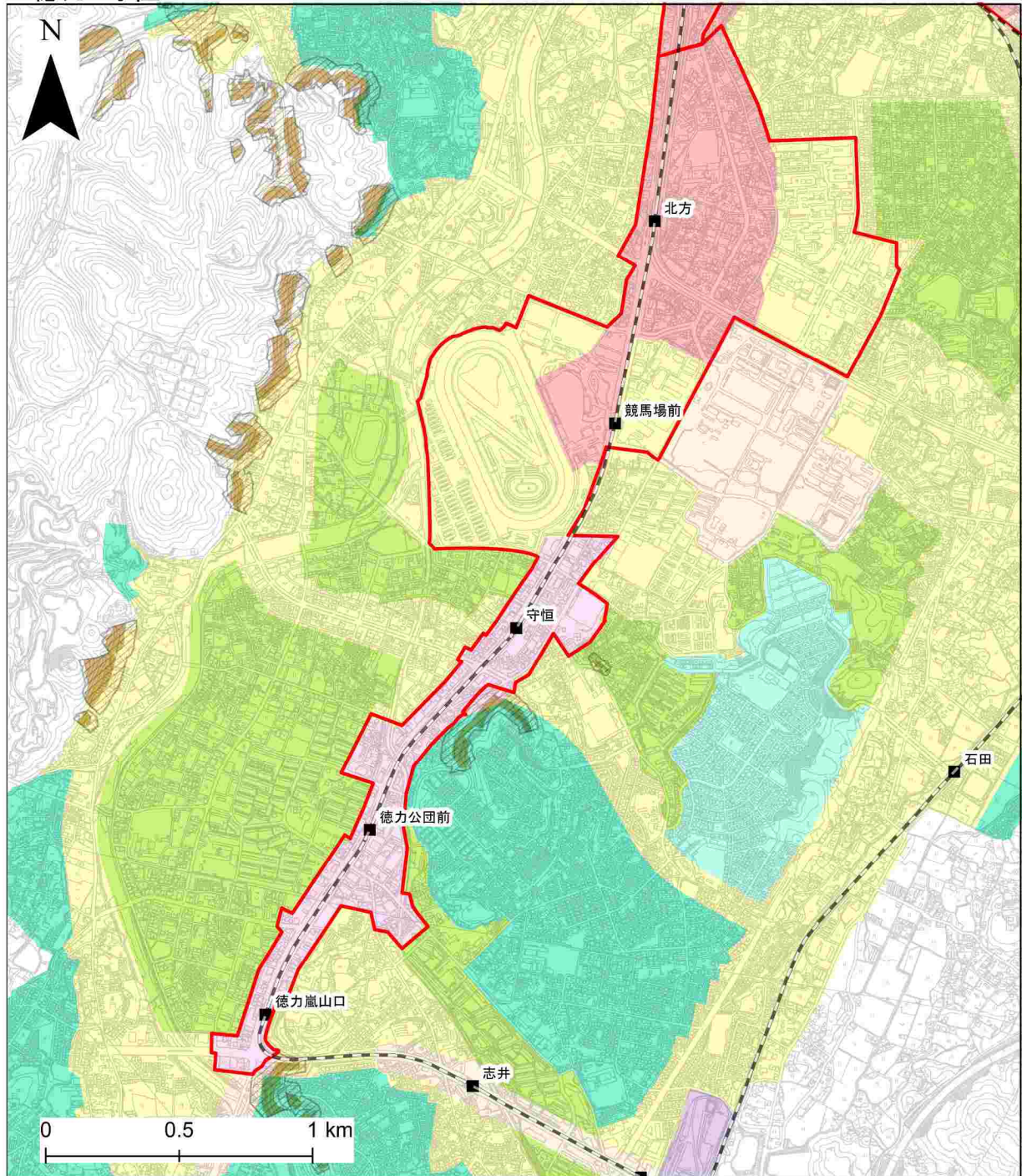


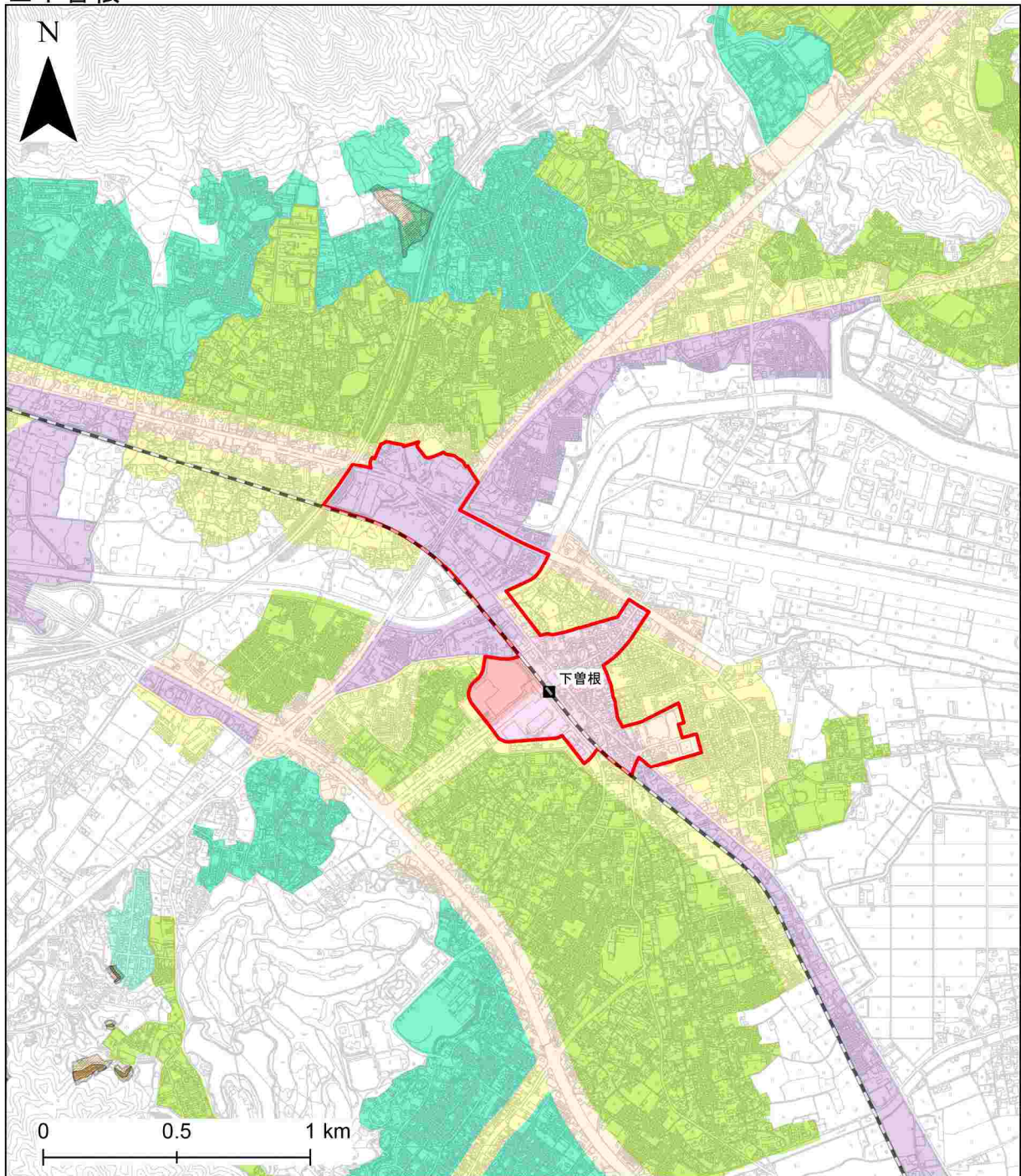
■ 徳力・守恒



凡例	
 第一種低層住居専用地域	 都市機能誘導区域
 第二種低層住居専用地域	 土砂災害特別警戒区域
 第一種中高層住居専用地域	 土砂災害警戒区域
 第二種中高層住居専用地域	
 第一種住居地域	
 第二種住居地域	
 準住居地域	
 近隣商業地域	
 商業地域	
 準工業地域	
 工業地域	
 工業専用地域	

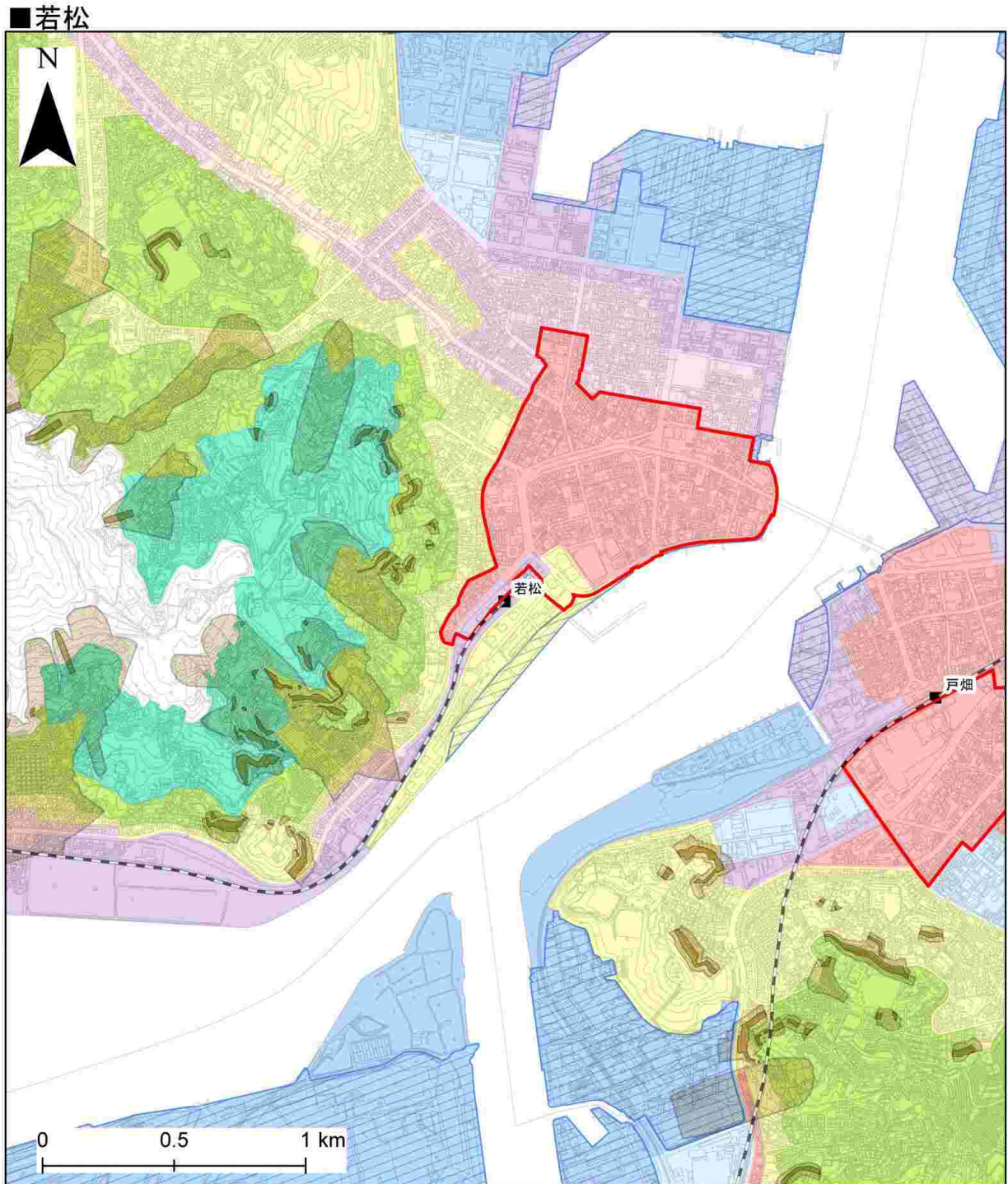
図 都市機能誘導区域

■ 下曽根



凡例	
 第一種低層住居専用地域	 都市機能誘導区域
 第二種低層住居専用地域	 土砂災害特別警戒区域
 第一種中高層住居専用地域	 土砂災害警戒区域
 第二種中高層住居専用地域	
 第一種住居地域	
 第二種住居地域	
 準住居地域	
 近隣商業地域	
 商業地域	
 準工業地域	
 工業地域	
 工業専用地域	

☒ 都市機能誘導区域

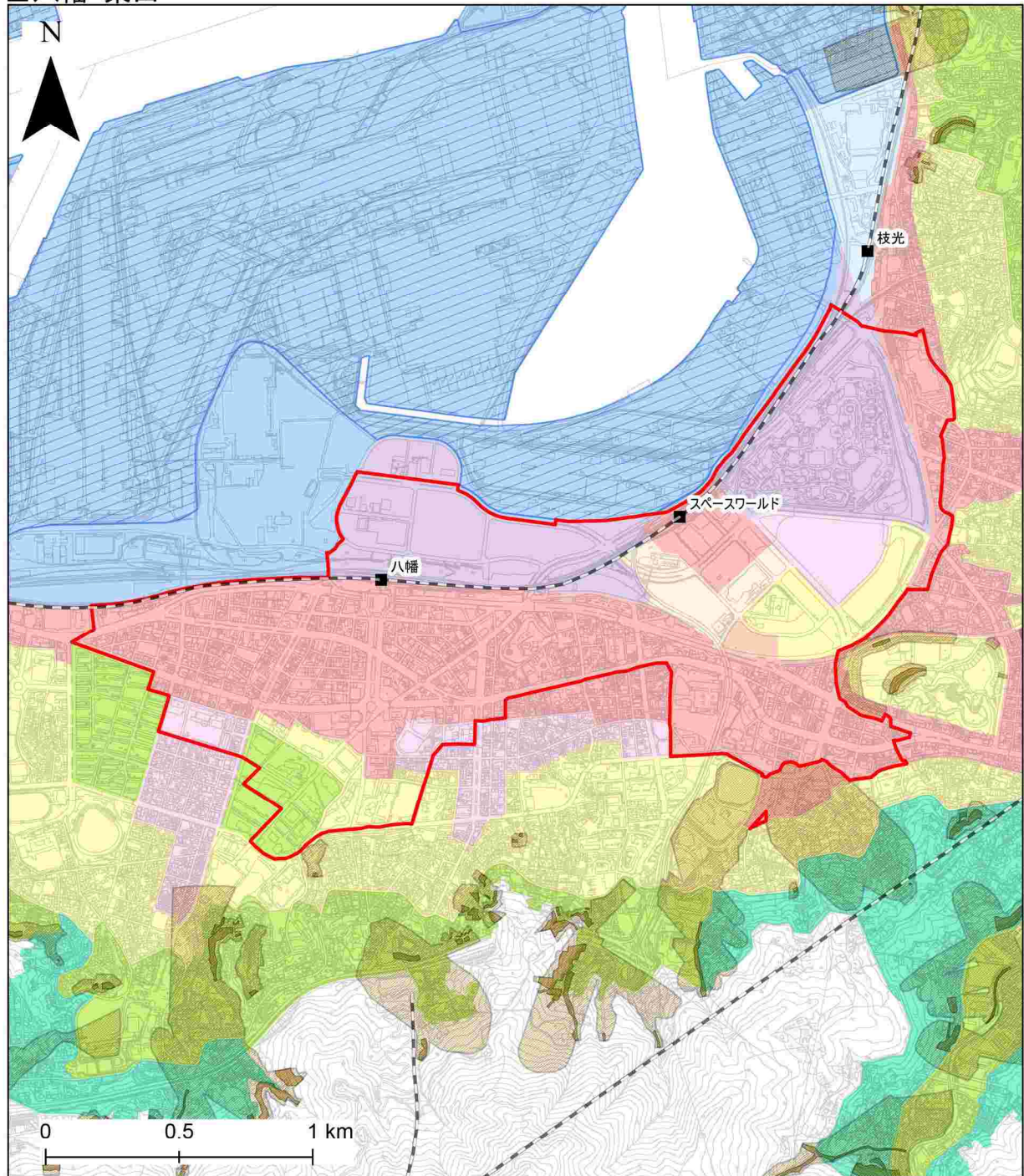


凡例

	第一種低層住居専用地域		都市機能誘導区域
	第二種低層住居専用地域		土砂災害特別警戒区域
	第一種中高層住居専用地域		土砂災害警戒区域
	第二種中高層住居専用地域		臨港地区（住宅の建築が制限されているもの）
	第一種住居地域		
	第二種住居地域		
	準住居地域		
	近隣商業地域		
	商業地域		
	準工業地域		
	工業地域		
	工業専用地域		

図 都市機能誘導区域

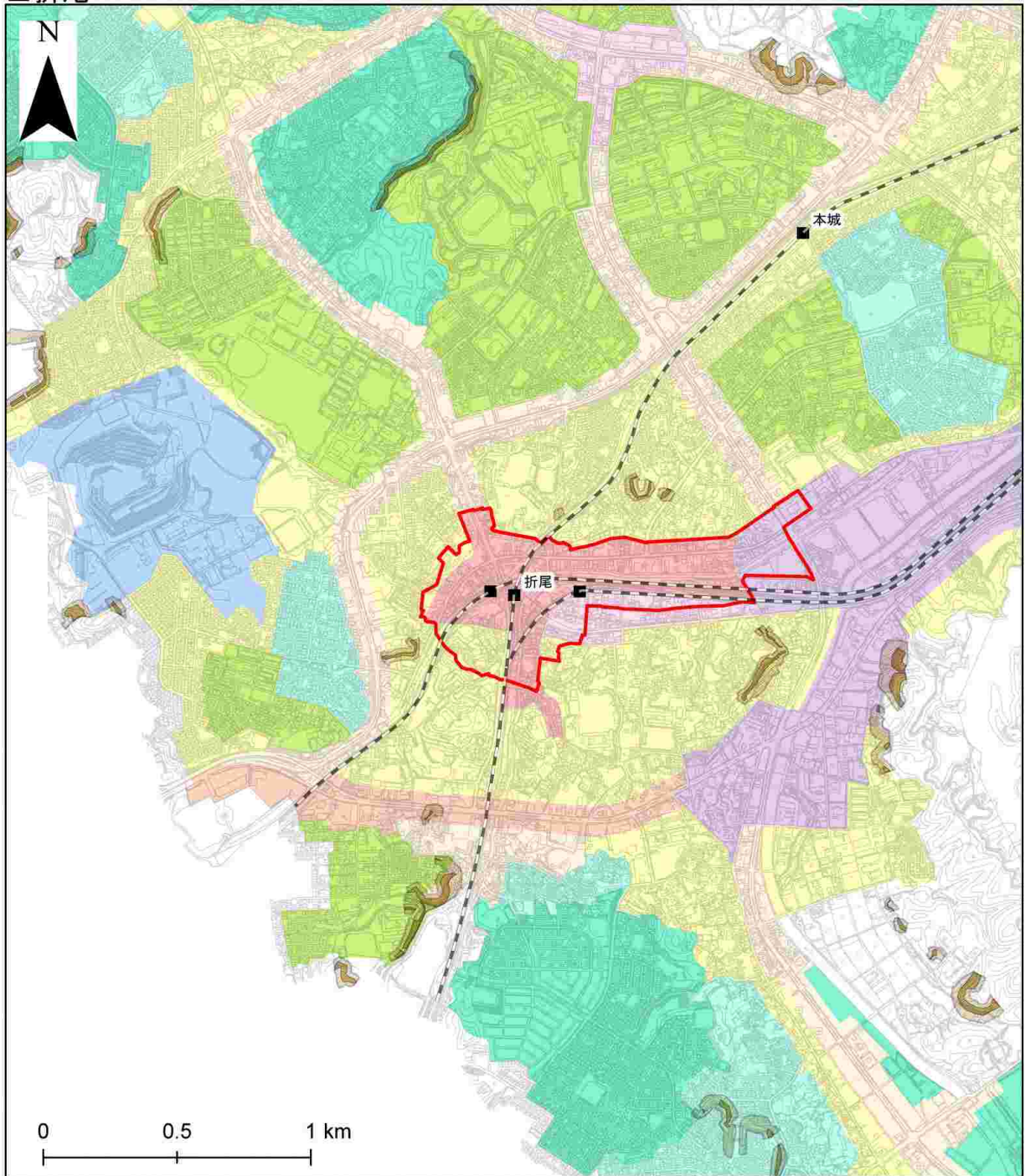
■八幡・東田



凡例	
 第一種低層住居専用地域	 都市機能誘導区域
 第二種低層住居専用地域	 土砂災害特別警戒区域
 第一種中高層住居専用地域	 土砂災害警戒区域
 第二種中高層住居専用地域	 臨港地区（住宅の建築が制限されているもの）
 第一種住居地域	
 第二種住居地域	
 準住居地域	
 近隣商業地域	
 商業地域	
 準工業地域	
 工業地域	
 工業専用地域	

図 都市機能誘導区域

■折尾



凡例	
 第一種低層住居専用地域	 都市機能誘導区域
 第二種低層住居専用地域	 土砂災害特別警戒区域
 第一種中高層住居専用地域	 土砂災害警戒区域
 第二種中高層住居専用地域	
 第一種住居地域	
 第二種住居地域	
 準住居地域	
 近隣商業地域	
 商業地域	
 準工業地域	
 工業地域	
 工業専用地域	

図 都市機能誘導区域

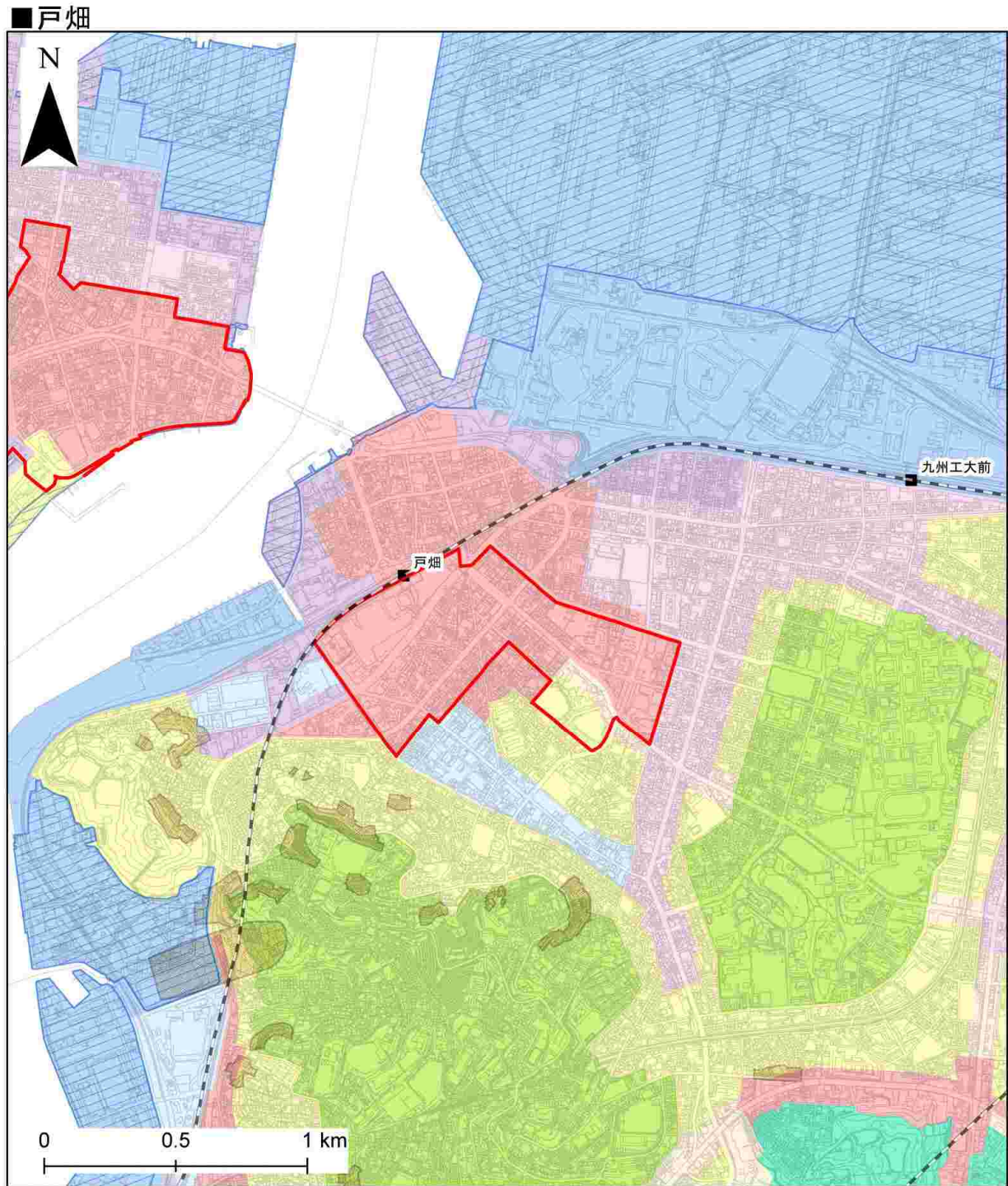


図 都市機能誘導区域