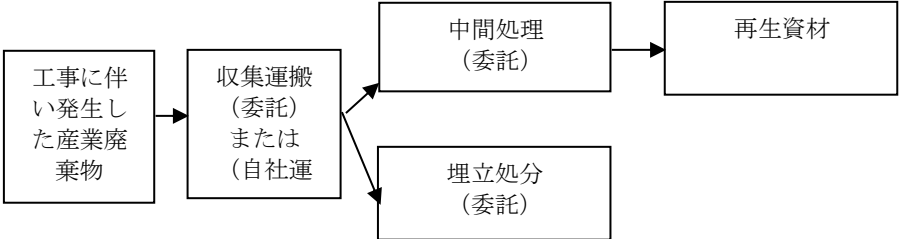


様式第二号の八(第八条の四の五関係)

(第1面)

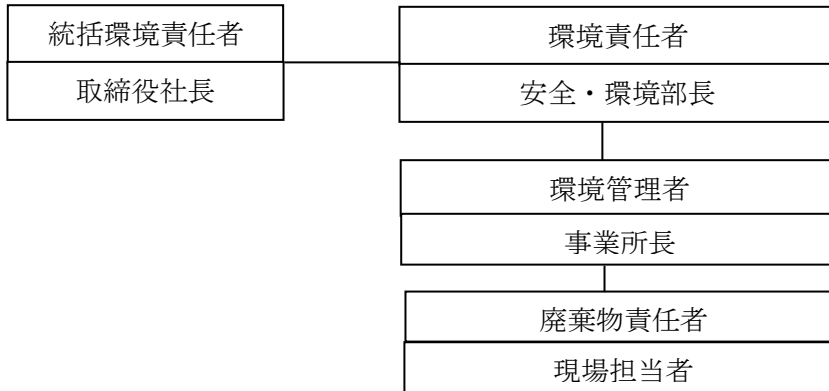
<p>産業廃棄物処理計画書</p> <p style="text-align: right;">2023 年 7 月 28 日</p> <p>北九州市長 武内 和久 様</p> <p style="text-align: right;">住 所 北九州市八幡西区築地町10番 氏 名 株式会社山九ロードエンジニアリング 代表取締役社長 前田 隆志 電話番号 093-631-7339</p> <p>廃棄物の処理及び清掃に関する法律第12条第9項の規定に基づき、産業廃棄物の減量その他その処理に関する計画を作成したので、提出します。</p>	
事業場の名称	株式会社山九ロードエンジニアリング 北九州事業所
事業場の所在地	北九州市八幡西区市瀬2丁目4-1
計画期間	令和5年4月1日～令和6年3月31日
当該事業場において現に行っている事業に関する事項	
① 事業の種類	総合工事業
② 事業の規模	前年度の完成工事高 782百万円
③ 従業員数	12名
④ 産業廃棄物の一連の処理の工程	 <pre>graph LR; A[工事に伴い発生した産業廃棄物] --> B[収集運搬(委託)または(自社運)]; B --> C[中間処理(委託)]; B --> D[埋立処分(委託)]; C --> E[再生資材];</pre>

(日本工業規格 A列4番)

(第2面)

産業廃棄物の処理に係る管理体制に関する事項

(管理体制図)



産業廃棄物の排出の抑制に関する事項

① 現状	【前年度（令和4年度）実績】		
	産業廃棄物の種類	別紙のとおり	別紙のとおり
	排出量	t	t
	(これまでに実施した取組) 別紙のとおり		
②計画	【目標】		
	産業廃棄物の種類	別紙のとおり	別紙のとおり
	排出量	t	t
	(今後実施する予定の取組) 別紙のとおり		

産業廃棄物の分別に関する事項

①現状	(分別している産業廃棄物の種類及び分別に関する取組) ・多量に発生するがれき類の分別を的確にまた積極的に推進した。
②計画	(今後分別する予定の産業廃棄物の種類及び分別に関する取組) ・今後も現場・事業場単位の徹底した分別管理を継続する。

(第3面)

自ら行う産業廃棄物の再生利用に関する事項			
① 現状	【前年度（令和4年度）実績】		
	産業廃棄物の種類		
	自ら再生利用を行った産業廃棄物の量	t	t
	（これまでに実施した取組） 別紙のとおり		
②計画	【目標】		
	産業廃棄物の種類		
	自ら再生利用を行う産業廃棄物の量	t	t
	（今後実施する予定の取組） 別紙のとおり		
自ら行う産業廃棄物の中間処理に関する事項			
① 現状	【前年度（令和4年度）実績】		
	産業廃棄物の種類		
	自ら熱回収を行った産業廃棄物の量	t	t
	自ら中間処理により減量した産業廃棄物の量	t	t
（これまでに実施した取組） 別紙のとおり			
②計画	【目標】		
	産業廃棄物の種類		
	自ら熱回収を行う産業廃棄物の量	t	t
	自ら中間処理により減量する産業廃棄物の量	t	t
（今後実施する予定の取組） 別紙のとおり			

(第4面)

自ら行う産業廃棄物の埋立処分又は海洋投入処分に関する事項			
① 現状	【前年度（令和4年度）実績】		
	産業廃棄物の種類		
	自ら埋立処分又は海洋投入処分を行った産業廃棄物の量	t	t
	(これまでに実施した取組) 別紙のとおり		
② 計画	【目標】		
	産業廃棄物の種類		
	自ら埋立処分又は海洋投入処分を行う産業廃棄物の量	t	t
	(今後実施する予定の取組) 別紙のとおり		
産業廃棄物の処理の委託に関する事項			
① 現状	【前年度（令和4年度）実績】		
	産業廃棄物の種類		
	全処理委託量	t	t
	優良認定処理業者への処理委託量	t	t
	再生利用業者への処理委託量	t	t
	認定熱回収業者への処理委託量	t	t
	認定熱回収業者以外の熱回収を行う業者への処理委託量	t	t
	(これまでに実施した取組) 別紙のとおり		

②計画	【目標】		
	産業廃棄物の種類		
	全処理委託量	t	t
	優良認定処理業者への 処理委託量	t	t
	再生利用業者への 処理委託量	t	t
	認定熱回収業者への 処理委託量	t	t
	認定熱回収業者以外の 熱回収を行う業者への 処理委託量	t	t
	(今後実施する予定の取組) 別紙のとおり		
※事務処理欄			

備考

- 1 前年度の産業廃棄物の発生量が1,000トン以上の事業場ごとに1枚作成すること。
- 2 当該年度の6月30日までに提出すること。
- 3 「当該事業場において現に行っている事業に関する事項」の欄は、以下に従って記入すること。
 - (1)①欄には、日本標準産業分類の区分を記入すること。
 - (2)②欄には、製造業の場合における製造品出荷額（前年度実績）、建設業の場合における元請完成工事高（前年度実績）、医療機関の場合における病床数（前年度末時点）等の業種に応じ事業規模が分かるような前年度の実績を記入すること。
 - (3)④欄には、当該事業場において生ずる産業廃棄物についての発生から最終処分が終了するまでの一連の処理の工程（当該処理を委託する場合は、委託の内容を含む。）を記入すること。
- 4 「自ら行う産業廃棄物の中間処理に関する事項」の欄には、産業廃棄物の種類ごとに、自ら中間処理を行うに際して熱回収を行った場合における熱回収を行った産業廃棄物の量と、自ら中間処理を行うことによって減量した量について、前年度の実績、目標及び取組を記入すること。
- 5 「産業廃棄物の処理の委託に関する事項」の欄には、産業廃棄物の種類ごとに、全処理委託量を記入するほか、その内数として、優良認定処理業者（廃棄物の処理及び清掃に関する法律施行令第6条の11第2号に該当する者）への処理委託量、処理業者への再生利用委託量、認定熱回収施設設置者（廃棄物の処理及び清掃に関する法律第15条の3の3第1項の認定を受けた者）である処理業者への焼却処理委託量及び認定熱回収施設設置者以外の熱回収を行っている処理業者への焼却処理委託量について、前年度実績、目標及び取組を記入すること。
- 6 それぞれの欄に記入すべき事項の全てを記入することができないときは、当該欄に「別紙のとおり」と記入し、当該欄に記入すべき内容を記入した別紙を添付すること。また、産業廃棄物の種類が3以上あるときは、前年度実績及び目標の欄に「別紙のとおり」と記入し、当該欄に記入すべき内容を記入した別紙を添付すること。また、それぞれの欄に記入すべき事項がないときは、「—」を記入すること。
- 7 ※欄は記入しないこと。

別 紙 1

・産業廃棄物の排出の抑制に関する事項

①現状	【前年度（令和4年度）実施】						
	産業廃棄物の種類	がれき類	ガラスくず	建設系混合廃棄物	木くず	廃プラスチック類	汚泥
	排 出 量	1595.25 t	0.3 t	19.37 t	1.1 t	0.72 t	3.3 t
	(これまでに実施した取組) <ul style="list-style-type: none"> ・ 廃棄物の分別を徹底し再生利用を促進した。 ・ 端材の発生抑制等により、廃棄物の削減に努めた。 ・ 客先の依頼により、舗装工事が多く、がれき類の排出量が増となったが100%を再生利用業者への処理委託をする事で再生利用を促進した。 						1620.04
②計画	【目標】						
	産業廃棄物の種類	がれき類	ガラスくず	建設系混合廃棄物	木くず	廃プラスチック類	汚泥
	排 出 量	957.15 t	0.2 t	15 t	1 t	0.5 t	0 t
	(今後実施する予定の取組) <ul style="list-style-type: none"> ・ 今年度も昨年同様に、がれき類（コンクリートガラ、アスコンがら）ガラスくず、木くずに分別し、再生利用を進め発生量を削減する。 						973.85

別 紙 2

・自ら行う産業廃棄物の再生利用に関する事項

①現状	【前年度（令和4年度）実施】						
	産業廃棄物の種類	がれき類	ガラスくず	建設系混合廃棄物	木くず	廃プラスチック類	汚泥
	自ら再生利用を行った産業廃棄物の量	0 t	0 t	0 t	0 t	0 t	0 t
	(これまでに実施した取組) 特になし						
②計画	【目標】						
	産業廃棄物の種類	がれき類	ガラスくず	建設系混合廃棄物	木くず	廃プラスチック類	汚泥
	自ら再生利用を行う産業廃棄物の量	0 t	0 t	0 t	0 t	0 t	0 t
	(今後実施する予定の取組) 特になし						
・自ら行う産業廃棄物の中間処理に関する事項							
①現状	【前年度（令和4年度）実施】						
	産業廃棄物の種類	がれき類	ガラスくず	建設系混合廃棄物	木くず	廃プラスチック類	汚泥
	自ら熱回収を行った産業廃棄物の量	0 t	0 t	0 t	0 t	0 t	0 t
	自ら中間処理により減量した産業廃棄物の量	0 t	0 t	0 t	0 t	0 t	0 t
	(これまでに実施した取組) 特になし						
②計画	【目標】						
	産業廃棄物の種類	がれき類	ガラスくず	建設系混合廃棄物	木くず	廃プラスチック類	汚泥
	自ら熱回収を行った産業廃棄物の量	0 t	0 t	0 t	0 t	0 t	0 t
	自ら中間処理により減量した産業廃棄物の量	0 t	0 t	0 t	0 t	0 t	t
	(今後実施する予定の取組) 特になし						

別 紙 3

・自ら行う産業廃棄物の埋立処分又は海洋投入処分に関する事項

①現状	【前年度（令和4年度）実施】						
	産業廃棄物の種類	がれき類	ガラスくず	建設系混合廃棄物	木くず	廃プラスチック類	汚泥
	自ら埋立処分 又は海洋投入処分を行 う産業廃棄物の量	0 t	0 t	0 t	0 t	0 t	0 t
	（これまでに実施した取組） これまでに自社で埋立処分又は海洋投入処分を行ったことはない。						
②計画	【目標】						
	産業廃棄物の種類	がれき類	ガラスくず	建設系混合廃棄物	木くず	廃プラスチック類	汚泥
	自ら埋立処分 又は海洋投入処分を行 う産業廃棄物の量	0 t	0 t	0 t	0 t	0 t	0 t
	（今後実施する予定の取組） 今後も埋立処分及び海洋投入処分を行う予定はない。						

別 紙 4

・産業廃棄物の処理の委託に関する事項

		【前年度（令和4年度）実施】					
		産業廃棄物の種類	がれき類	ガラスくず	建設系混合廃棄物	木くず	廃プラスチック類
①現状	全処理委託量	1595.25 t	0.3 t	19.37 t	1.1 t	0.72 t	3.3 t
	優良認定処理業者への処理委託量	t	0.3 t	19.37 t	1.1 t	0.72 t	3.3 t
	再生利用者への処理委託量	1595.25 t	t	0 t	0 t	t	t
	認定熱回収業者への処理委託量	0 t	0 t	0 t	0 t	t	t
	認定熱回収業者以外の熱回収を行う業者への処理委託量	0 t	0 t	0 t	0 t	t	t
	（これまで実施した取組） 補修工事から生じるコンクリートがら、アスコンがらは再生業者に委託している。						
		【目標】					
		産業廃棄物の種類	がれき類	ガラスくず	建設系混合廃棄物	木くず	廃プラスチック類
②計画	全処理委託量	957.15 t	0.2 t	15 t	1 t	0.5 t	0 t
	優良認定処理業者への処理委託量	t	0.2 t	15 t	1 t	0.5 t	0 t
	再生利用者への処理委託量	957.15 t	0 t	0 t	0 t	t	t
	認定熱回収業者への処理委託量	0 t	0 t	0 t	0 t	t	t
	認定熱回収業者以外の熱回収を行う業者への処理委託量	0 t	0 t	0 t	0 t	t	t
	（今後実施する予定の取組） ・優良認定を受けた処理業者、再生利用者への委託を行う。						