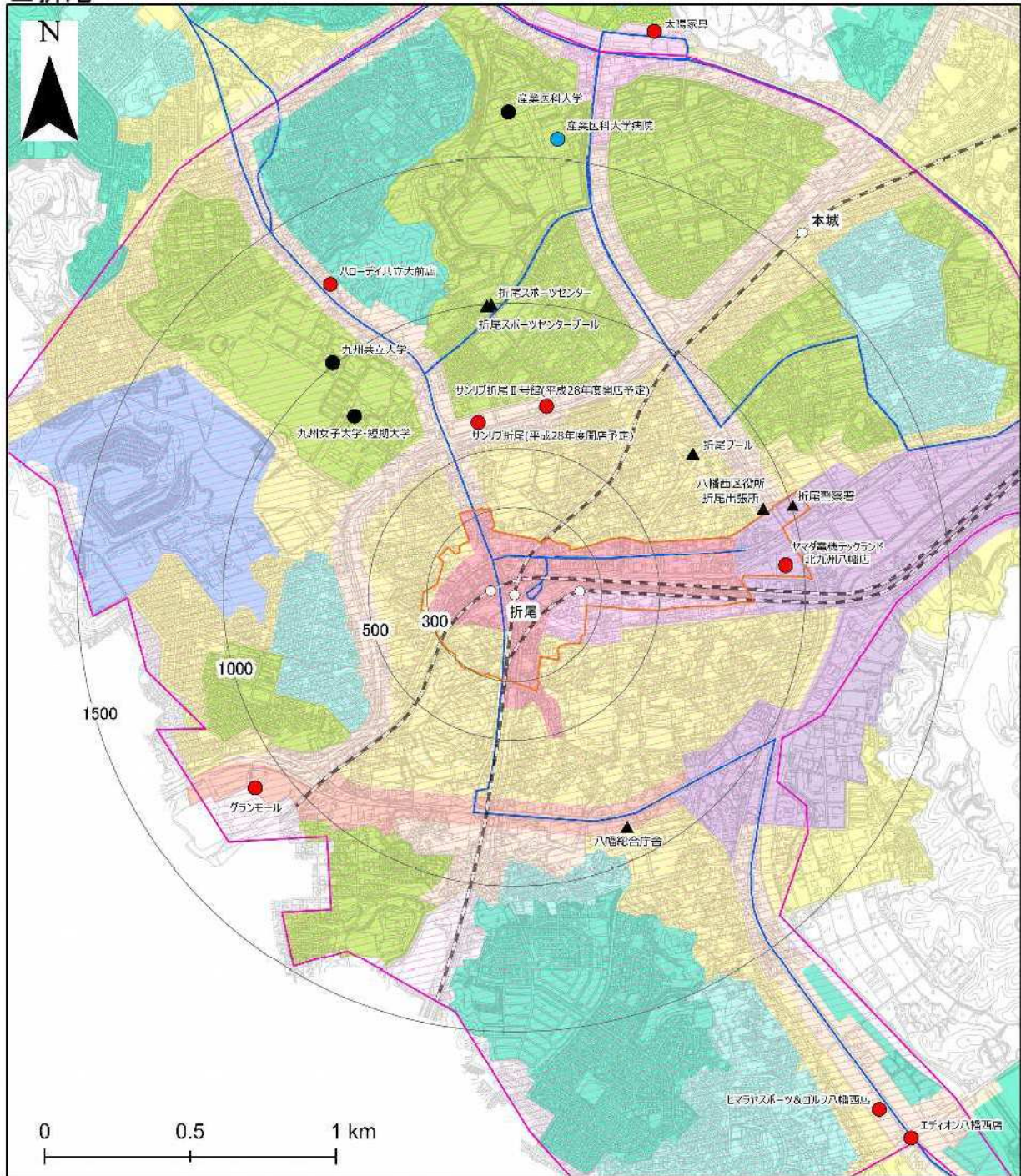


●各拠点における生活利便施設等の配置状況の把握（平成28年9月策定時）

■折尾

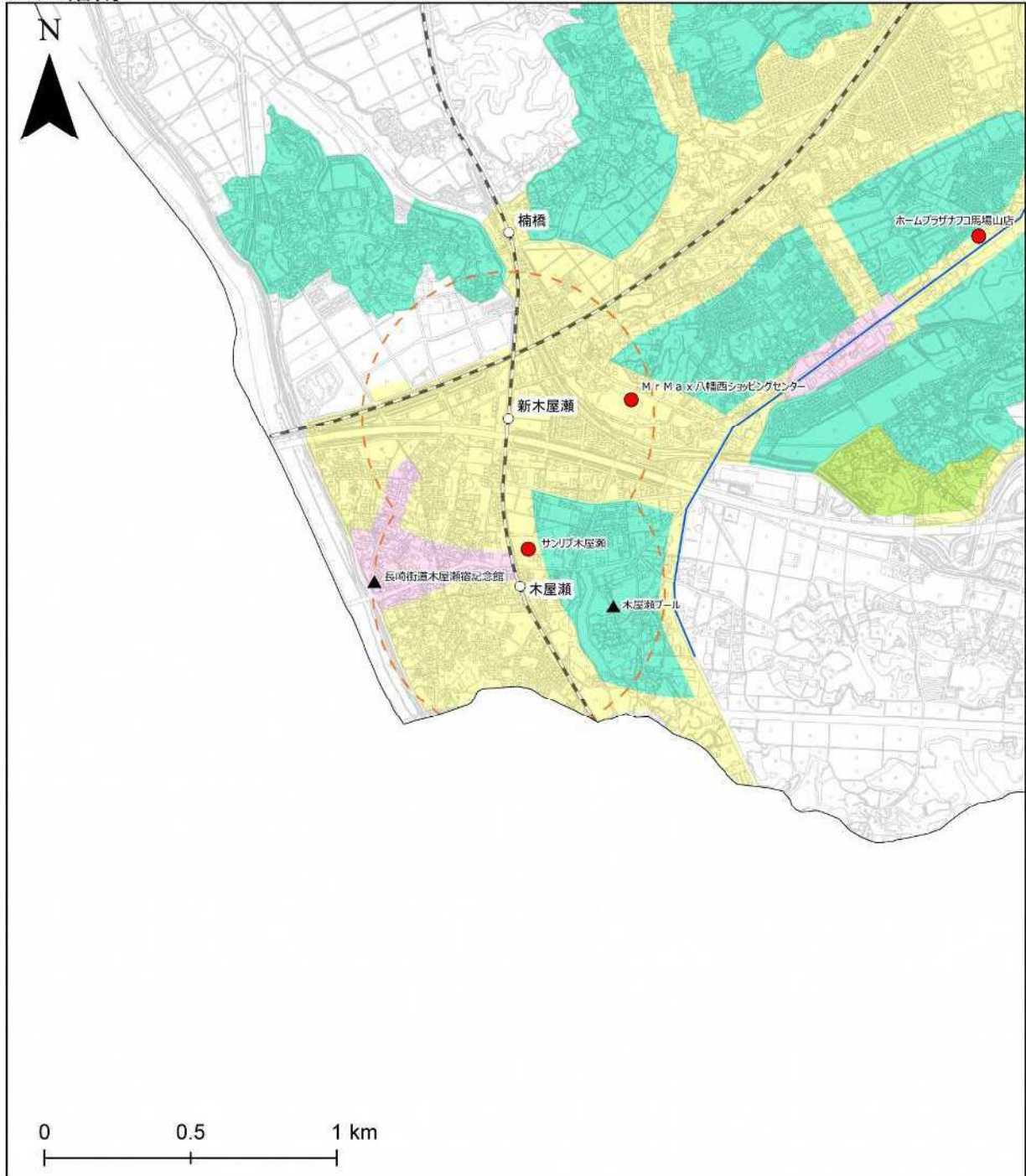


凡例		
	第一種低層住居専用地域	
	第二種低層住居専用地域	
	第一種中高層住居専用地域	
	第二種中高層住居専用地域	
	第一種住居地域	
	第二種住居地域	
	準住居地域	
	近隣商業地域	
	商業地域	
	準工業地域	
	工業地域	
	工業専用地域	



●各拠点における生活利便施設等の配置状況の把握（平成28年9月策定時）

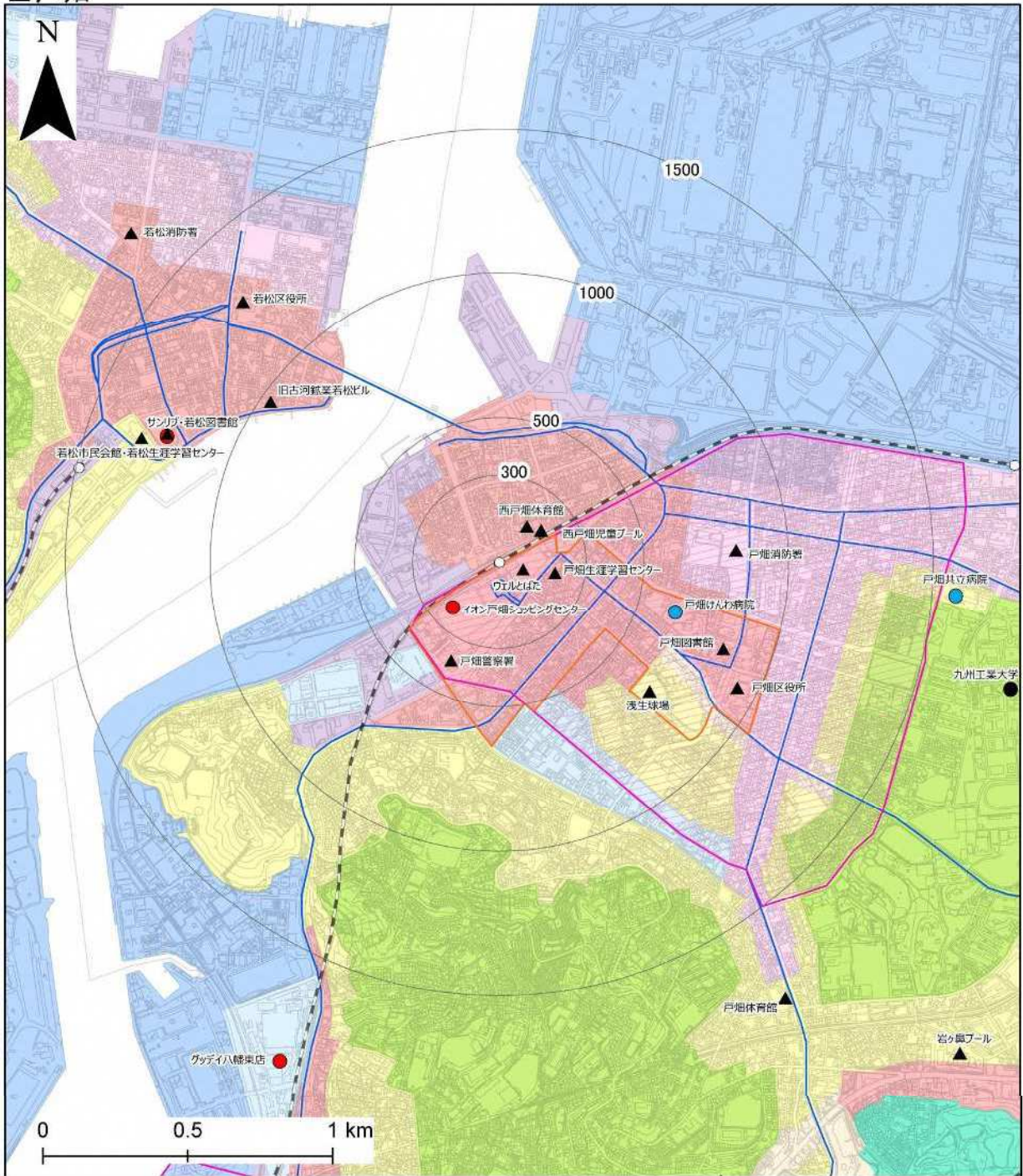
■八幡南





●各拠点における生活利便施設等の配置状況の把握（平成28年9月策定時）

■戸畑

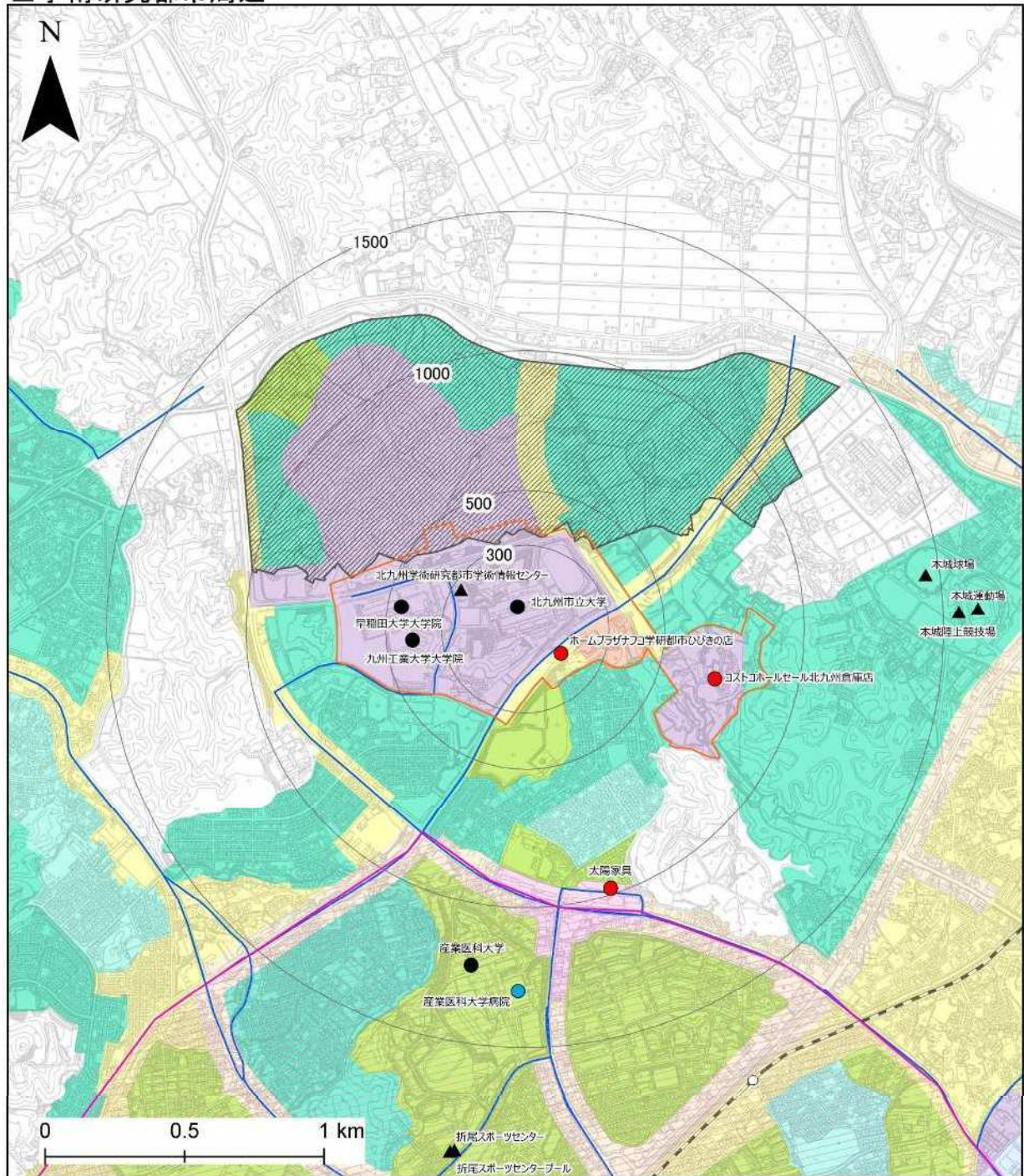


凡例			
	第一種低層住居専用地域		小売店舗(売場面積3,000㎡以上)
	第二種低層住居専用地域		医療施設(病床数200床以上)
	第一種中高層住居専用地域		大学・短期大学(学生数500人以上)
	第二種中高層住居専用地域		公共施設
	第一種住居地域		
	第二種住居地域		
	準住居地域		
	近隣商業地域		
	商業地域		
	準工業地域		
	工業地域		
	工業専用地域		



●各拠点における生活利便施設等の配置状況の把握（平成28年9月策定時）

■学術研究都市周辺



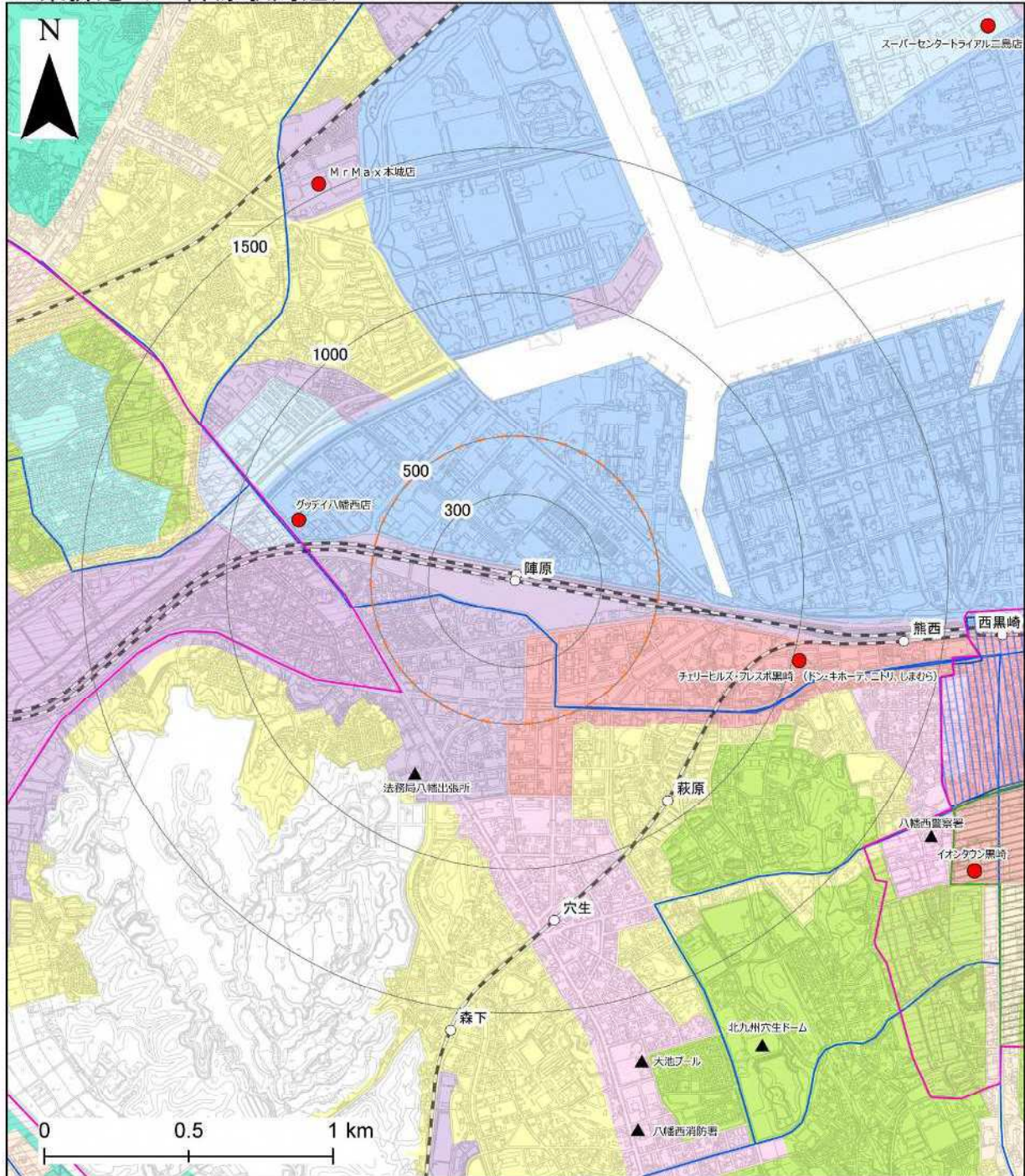
凡例

	公共交通軸		第一種低層住居専用地域		区域マスで位置付けられている広域拠点・拠点		小売店舗(売場面積3,000㎡以上)
			第二種低層住居専用地域		都市再生整備計画区域		医療施設(病床数200床以上)
			第一種中高層住居専用地域				大学・短期大学(学生数500人以上)
			第二種中高層住居専用地域				公共施設
			第一種住居地域				学術研究都市北部土地区画整理事業区域
			第二種住居地域				
			準住居地域				
			近隣商業地域				
			商業地域				
			準工業地域				
			工業地域				
			工業専用地域				



●各拠点における生活利便施設等の配置状況の把握（平成28年9月策定時）

■東折尾<JR陣原駅周辺>



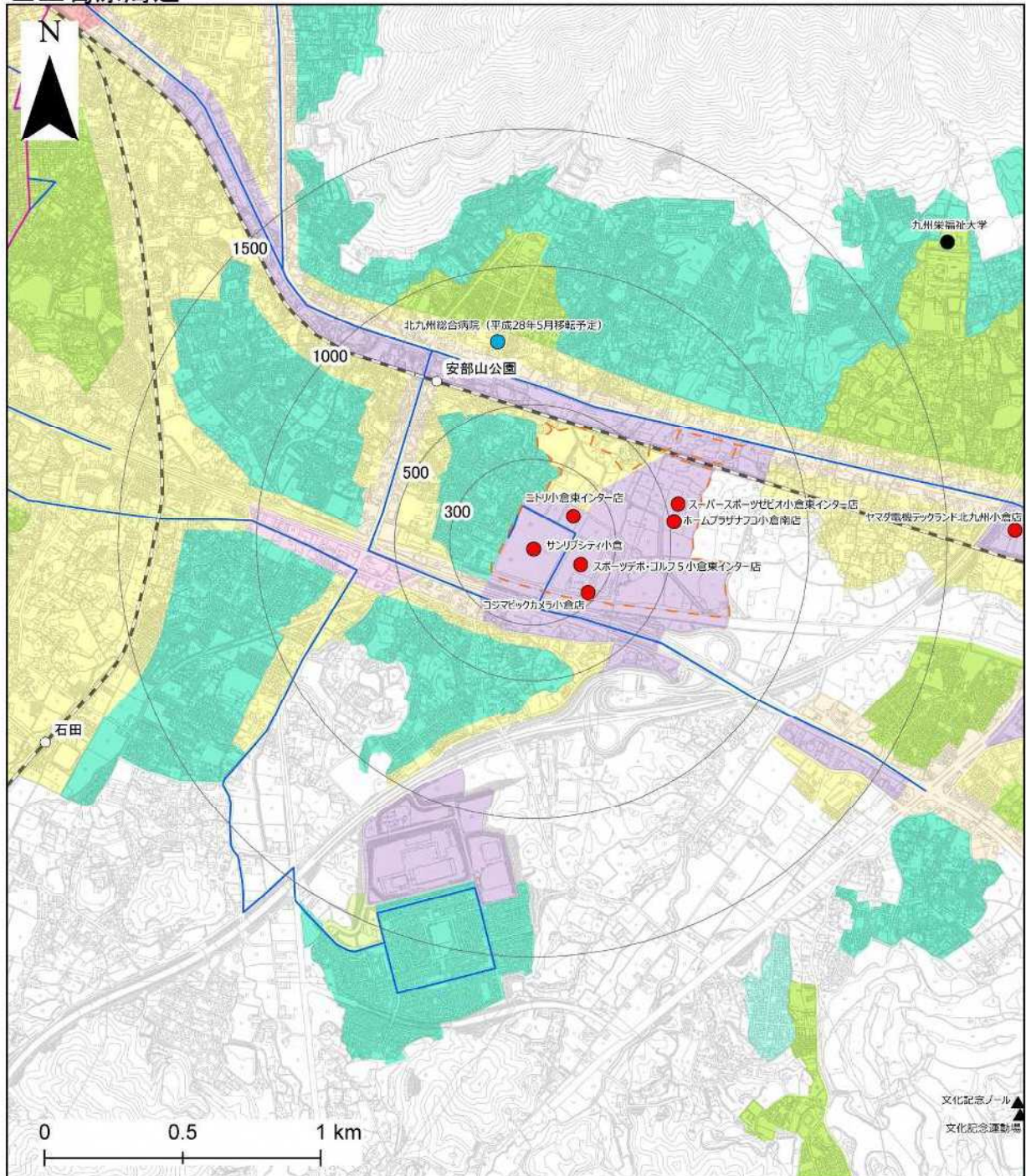
凡例

	第一種低層住居専用地域		主要駅から半径500m		小売店舗(売場面積3,000㎡以上)
	第二種低層住居専用地域		中心市街地活性化エリア		公共施設
	第一種中高層住居専用地域		都市再生緊急整備地域		
	第二種中高層住居専用地域		都市再生整備計画区域		
	第一種住居地域				
	第二種住居地域				
	準住居地域				
	近隣商業地域				
	商業地域				
	準工業地域				
	工業地域				
	工業専用地域				



●各拠点における生活利便施設等の配置状況の把握（平成28年9月策定時）

■上葛原周辺



凡例			
	公共交通軸		
	第一種低層住居専用地域		上葛原+上葛原第2土地区画整理事業区域
	第二種低層住居専用地域		都市再生整備計画区域
	第一種中高層住居専用地域		小売店舗(売場面積3,000㎡以上)
	第二種中高層住居専用地域		医療施設(病床数200床以上)
	第一種住居地域		大学・短期大学(学生数500人以上)
	第二種住居地域		公共施設
	準住居地域		
	近隣商業地域		
	商業地域		
	準工業地域		
	工業地域		
	工業専用地域		