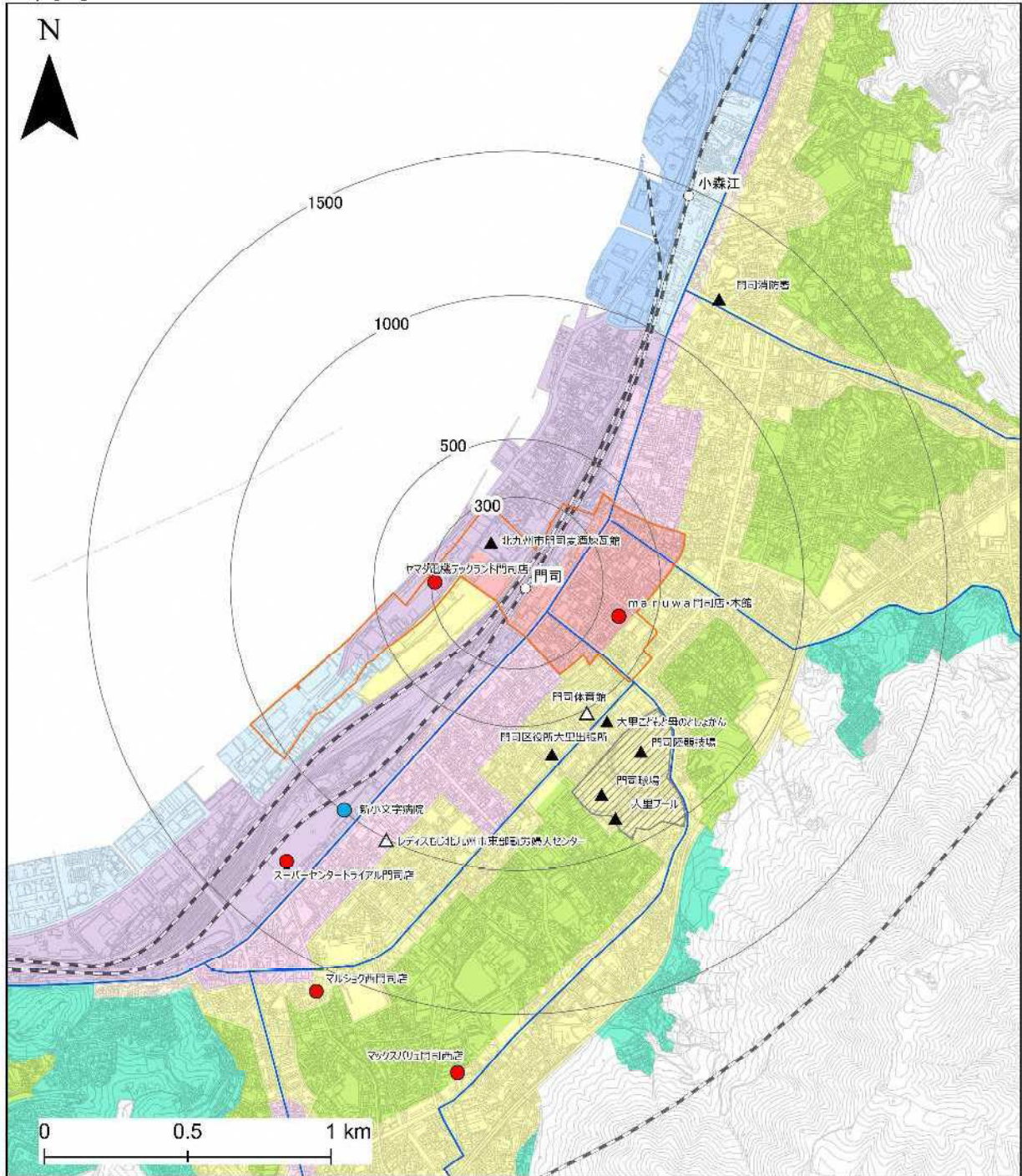


●各拠点における生活利便施設等の配置状況の把握（平成28年9月策定時）

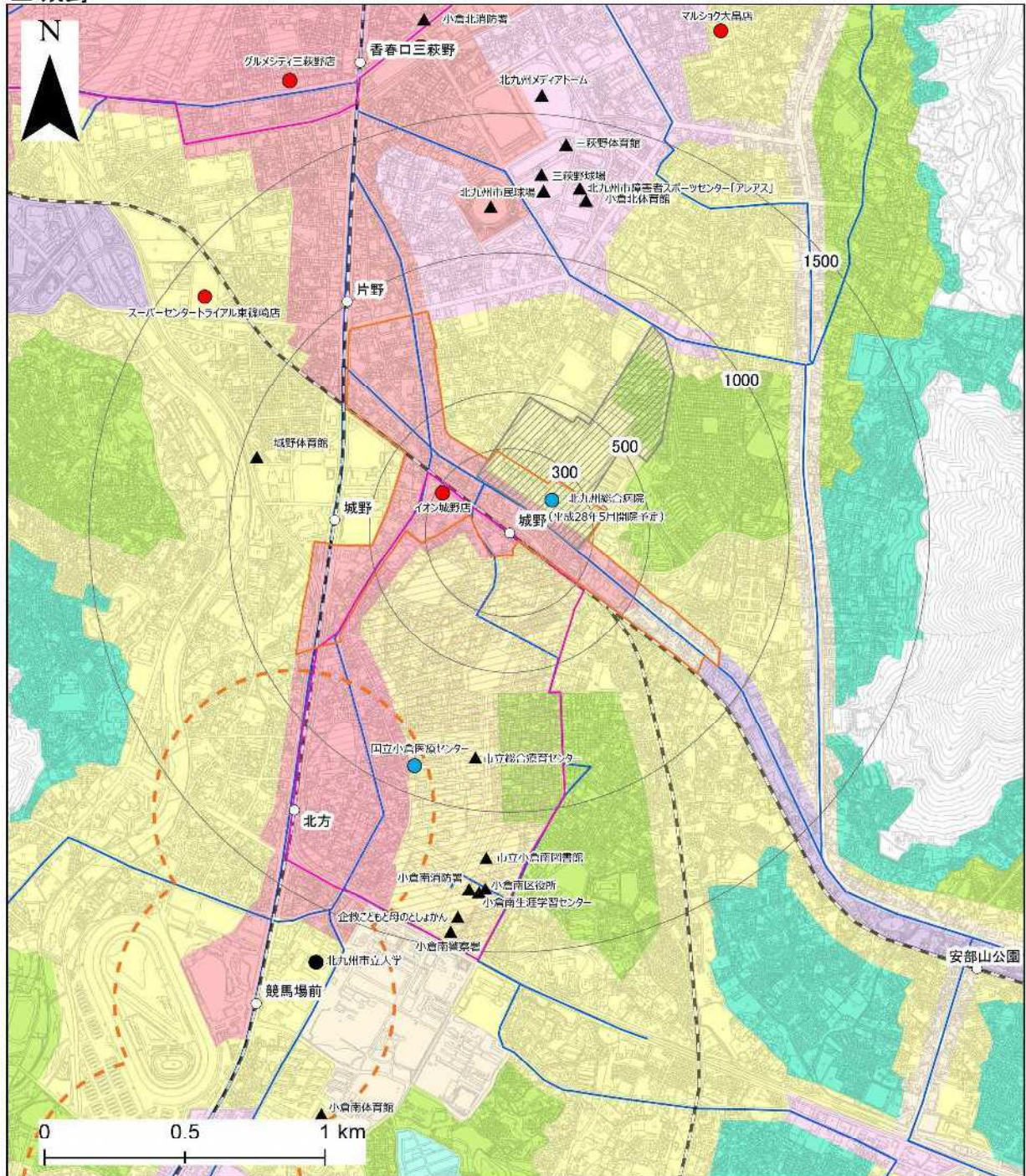
■門司



凡例		
	第一種低層住居専用地域	
	第二種低層住居専用地域	区域マスで位置付けられている広域拠点・拠点
	第一種中高層住居専用地域	
	第二種中高層住居専用地域	
	第一種住居地域	
	第二種住居地域	
	準住居地域	
	近隣商業地域	
	商業地域	大里地域(公共施設マネジメントによる再配置場所)
	準工業地域	大里地域(公共施設マネジメントによる跡地)
	工業地域	
	工業専用地域	

●各拠点における生活利便施設等の配置状況の把握（平成28年9月策定時）

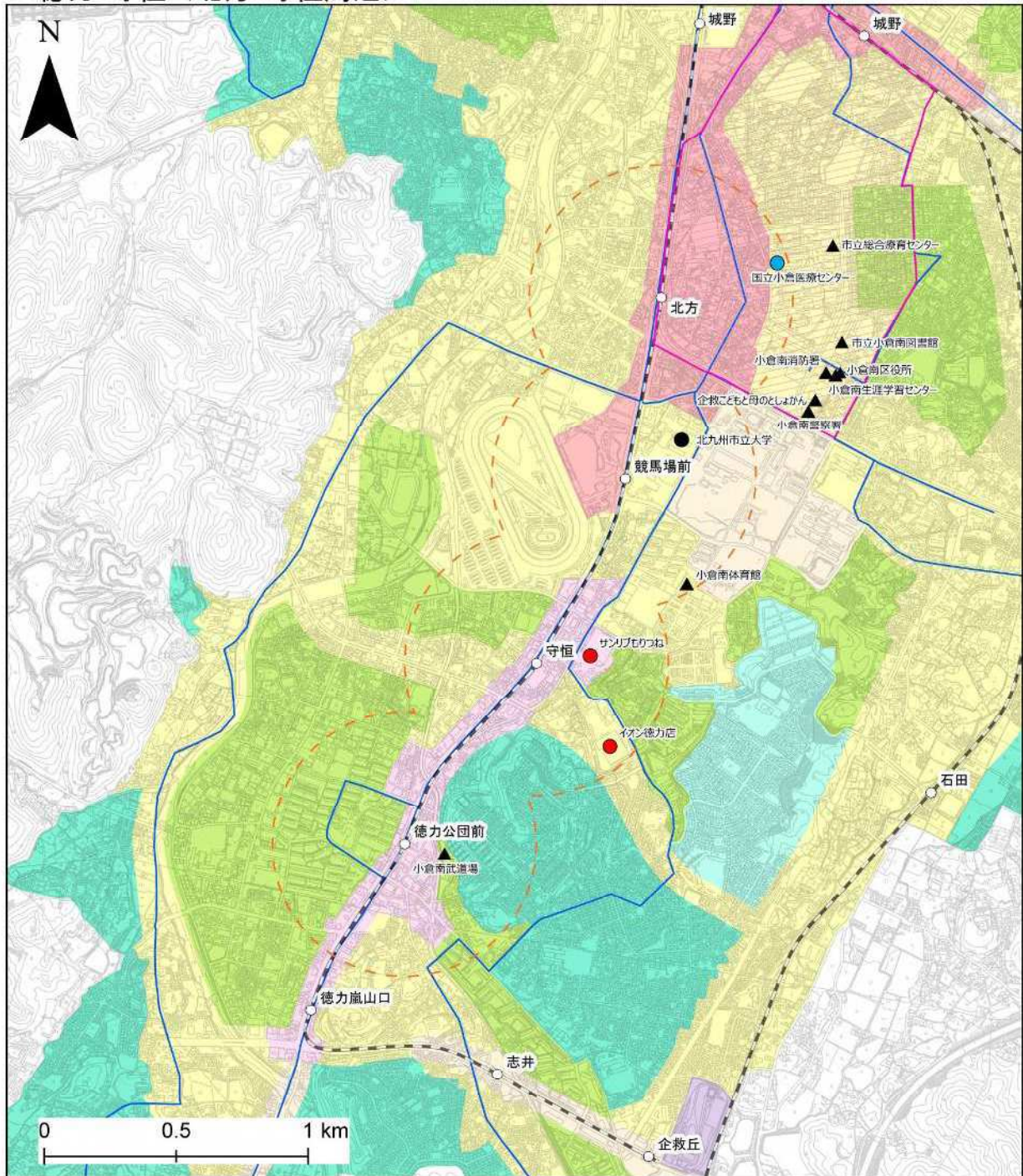
■城野



凡例		
	第一種低層住居専用地域	
	第二種低層住居専用地域	
	第一種中高層住居専用地域	
	第二種中高層住居専用地域	
	第一種住居地域	
	第二種住居地域	
	準住居地域	
	近隣商業地域	
	商業地域	
	準工業地域	
	工業地域	
	工業専用地域	

●各拠点における生活利便施設等の配置状況の把握（平成28年9月策定時）

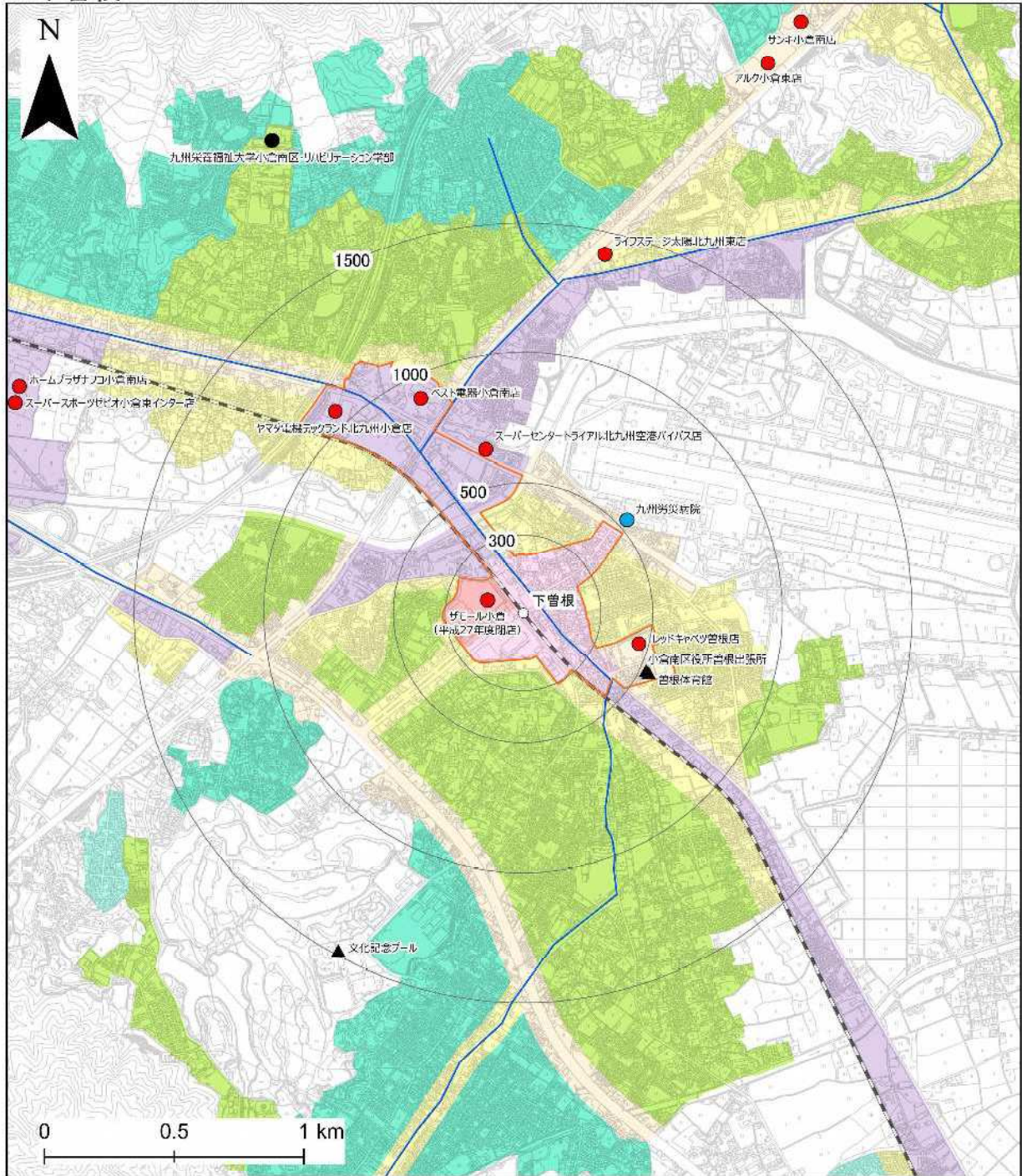
■徳力・守恒<北方・守恒周辺>



凡例		
	公共交通軸	
	第一種低層住居専用地域	
	第二種低層住居専用地域	主要駅から半径500m
	第一種中高層住居専用地域	
	第二種中高層住居専用地域	都市再生整備計画区域
	第一種住居地域	
	第二種住居地域	小売店舗(売場面積3,000㎡以上)
	準住居地域	
	近隣商業地域	医療施設(病床数200床以上)
	商業地域	
	準工業地域	大学・短期大学(学生数500人以上)
	工業地域	
	工業専用地域	公共施設

●各拠点における生活利便施設等の配置状況の把握（平成28年9月策定時）

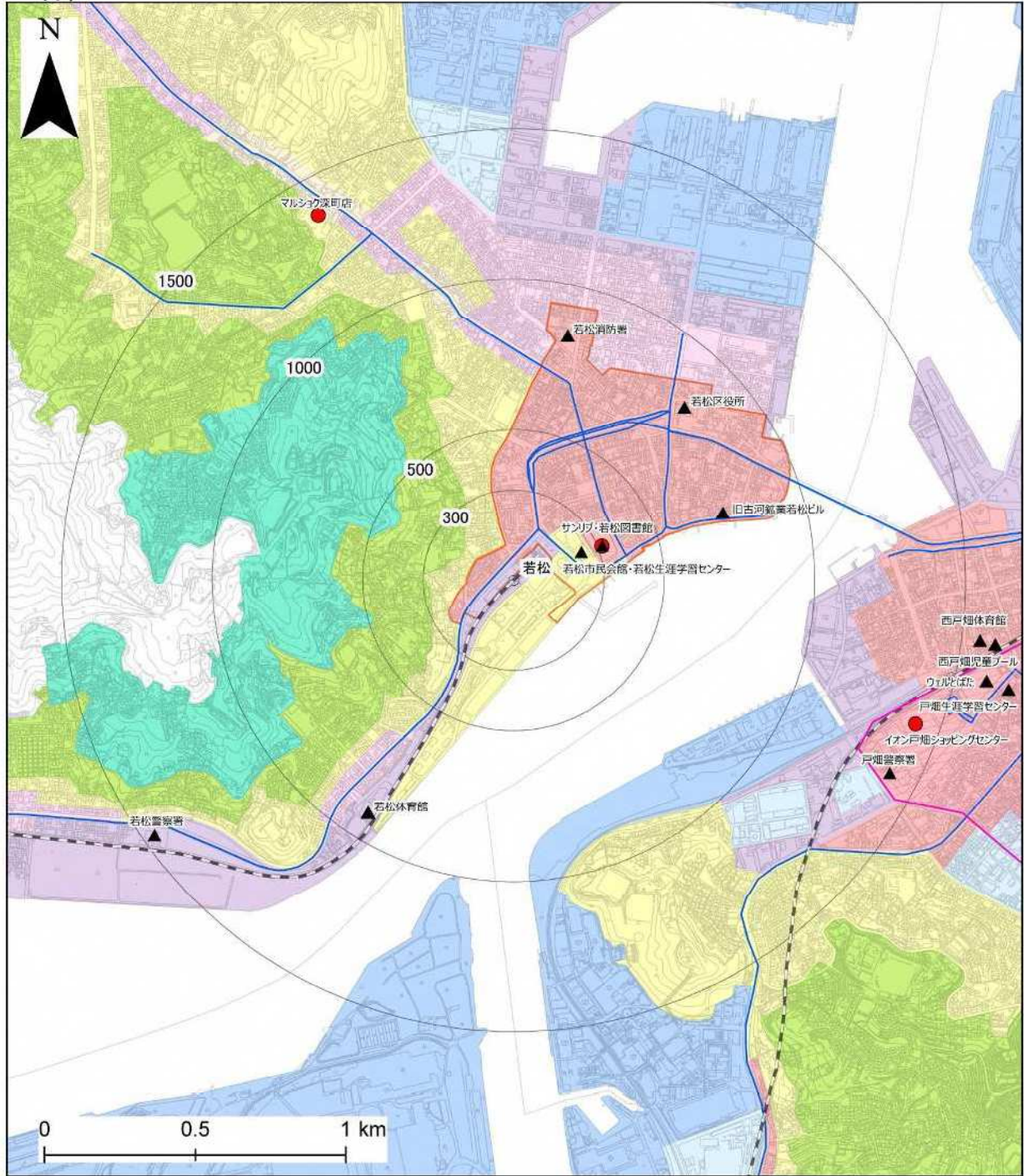
■下曽根



凡例		
	公共交通軸	
	第一種低層住居専用地域	
	第二種低層住居専用地域	区域マスを位置付けられている広域拠点・拠点
	第一種中高層住居専用地域	
	第二種中高層住居専用地域	小売店舗(売場面積3,000㎡以上)
	第一種住居地域	
	第二種住居地域	医療施設(病床数200床以上)
	準住居地域	
	近隣商業地域	大学・短期大学(学生数500人以上)
	商業地域	
	準工業地域	公共施設
	工業地域	
	工業専用地域	

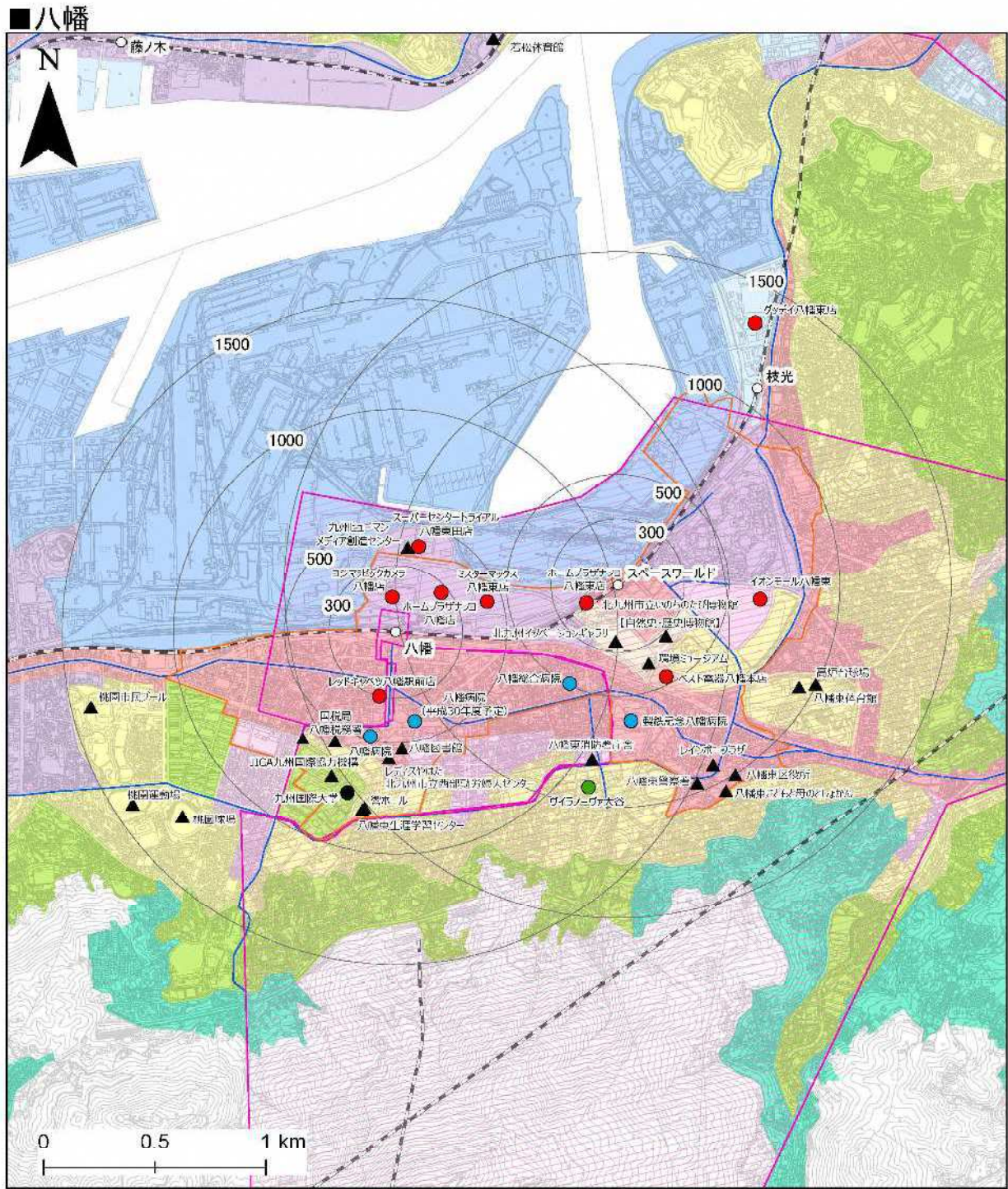
●各拠点における生活利便施設等の配置状況の把握（平成28年9月策定時）

■若松



凡例	
	公共交通軸
	第一種低層住居専用地域
	第二種低層住居専用地域
	第一種中高層住居専用地域
	第二種中高層住居専用地域
	第一種住居地域
	第二種住居地域
	準住居地域
	近隣商業地域
	商業地域
	準工業地域
	工業地域
	工業専用地域
	区域マスを位置付けられている広域拠点・拠点
	都市再生整備計画区域
	小売店舗(売場面積3,000㎡以上)
	公共施設

●各拠点における生活利便施設等の配置状況の把握（平成28年9月策定時）



凡例		
	公共交通軸	
	第一種低層住居専用地域	
	第二種低層住居専用地域	区域マスを位置付けられている広域拠点・拠点
	第一種中高層住居専用地域	
	第二種中高層住居専用地域	都市再生整備計画区域
	第一種住居地域	
	第二種住居地域	小売店舗(売場面積3,000㎡以上)
	準住居地域	
	近隣商業地域	医療施設(病床数200床以上)
	商業地域	
	準工業地域	福祉施設(収容人数200人以上)
	工業地域	
	工業専用地域	大学・短期大学(学生数500人以上)
		公共施設