

北九州広域都市計画図 用途地域の変更 北九州市決定  
位置図 S=1:25,000

番号	昭一(
地区名	特別区高度台地か
面積	287.5ha
変更案 用途地域	指定なし



- 凡例**
- 変更箇所
  - 第一種低層住居専用地域
  - 第二種低層住居専用地域
  - 第一種中高層住居専用地域
  - 第二種中高層住居専用地域
  - 第一種住居地域
  - 第二種住居地域
  - 準住居地域
  - 近隣商業地域
  - 商業地域
  - 準工業地域
  - 工業地域
  - 工業専用地域
  - JR

1:25,000

北九州広域都市計画図 用途地域の変更 北九州市決定  
位置図 S=1:25,000



③

番号	第1-1
地区名	門司区青葉台ほか
面積	251.0ha
変更後 用途地域	指定なし

- 凡例**
- 変更箇所
  - 第一種低層住居専用地域
  - 第二種低層住居専用地域
  - 第一種中高層住居専用地域
  - 第二種中高層住居専用地域
  - 第一種住居地域
  - 第二種住居地域
  - 準住居地域
  - 近隣商業地域
  - 商業地域
  - 準工業地域
  - 工業地域
  - 工業専用地域
  - JR

1:25,000

北九州広域都市計画図 用途地域の変更 北九州市決定  
位置図 S=1:25,000

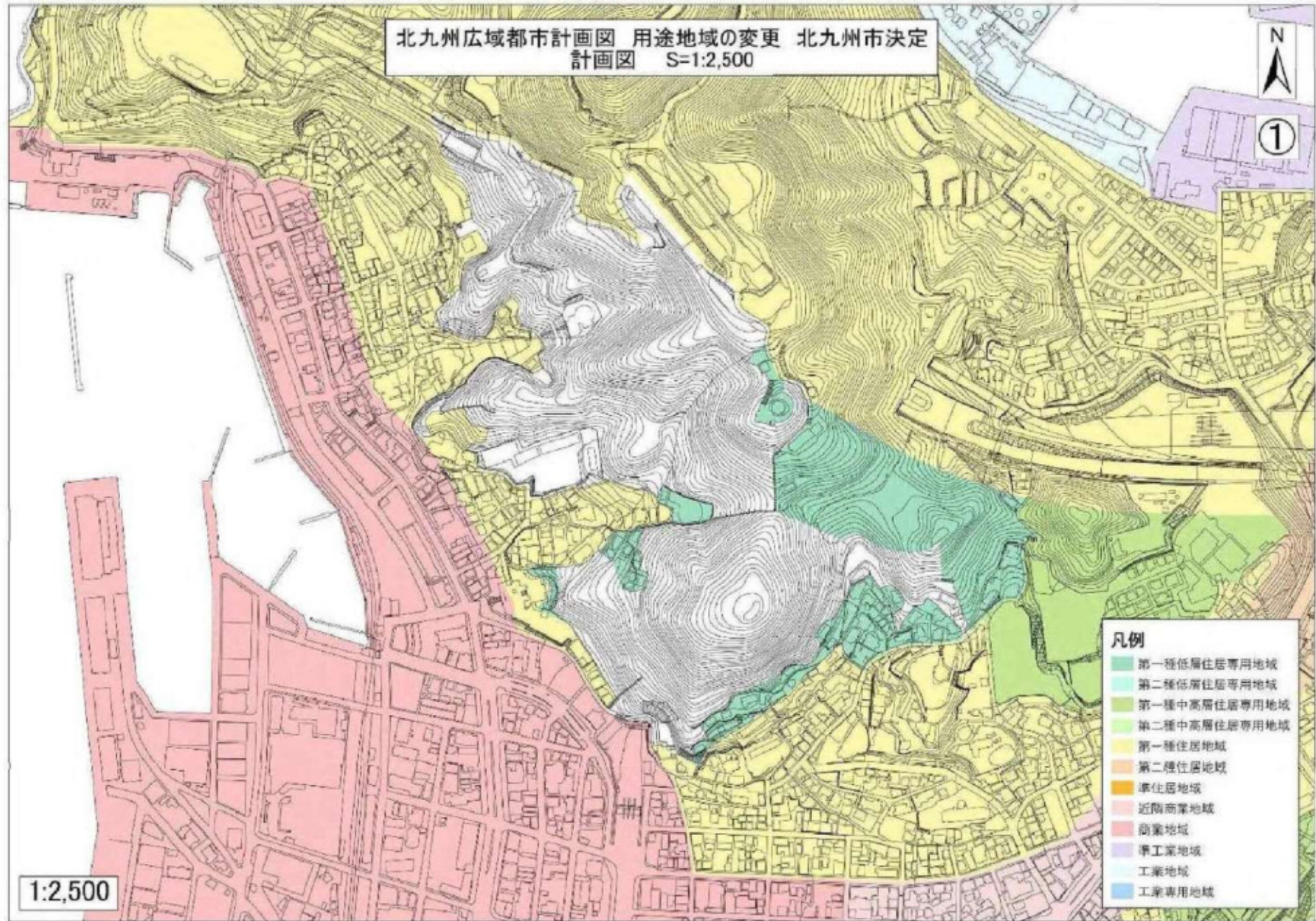


番号	第-1
地区名	門司区青葉台ほか
面積	281.5ha
変更後用途地域	指定なし

- 凡例**
- 変更箇所
  - 第一種低層住居専用地域
  - 第二種低層住居専用地域
  - 第一種中高層住居専用地域
  - 第二種中高層住居専用地域
  - 第一種住居地域
  - 第二種住居地域
  - 準住居地域
  - 近隣商業地域
  - 商業地域
  - 準工業地域
  - 工業地域
  - 工業専用地域
  - JR

1:25,000

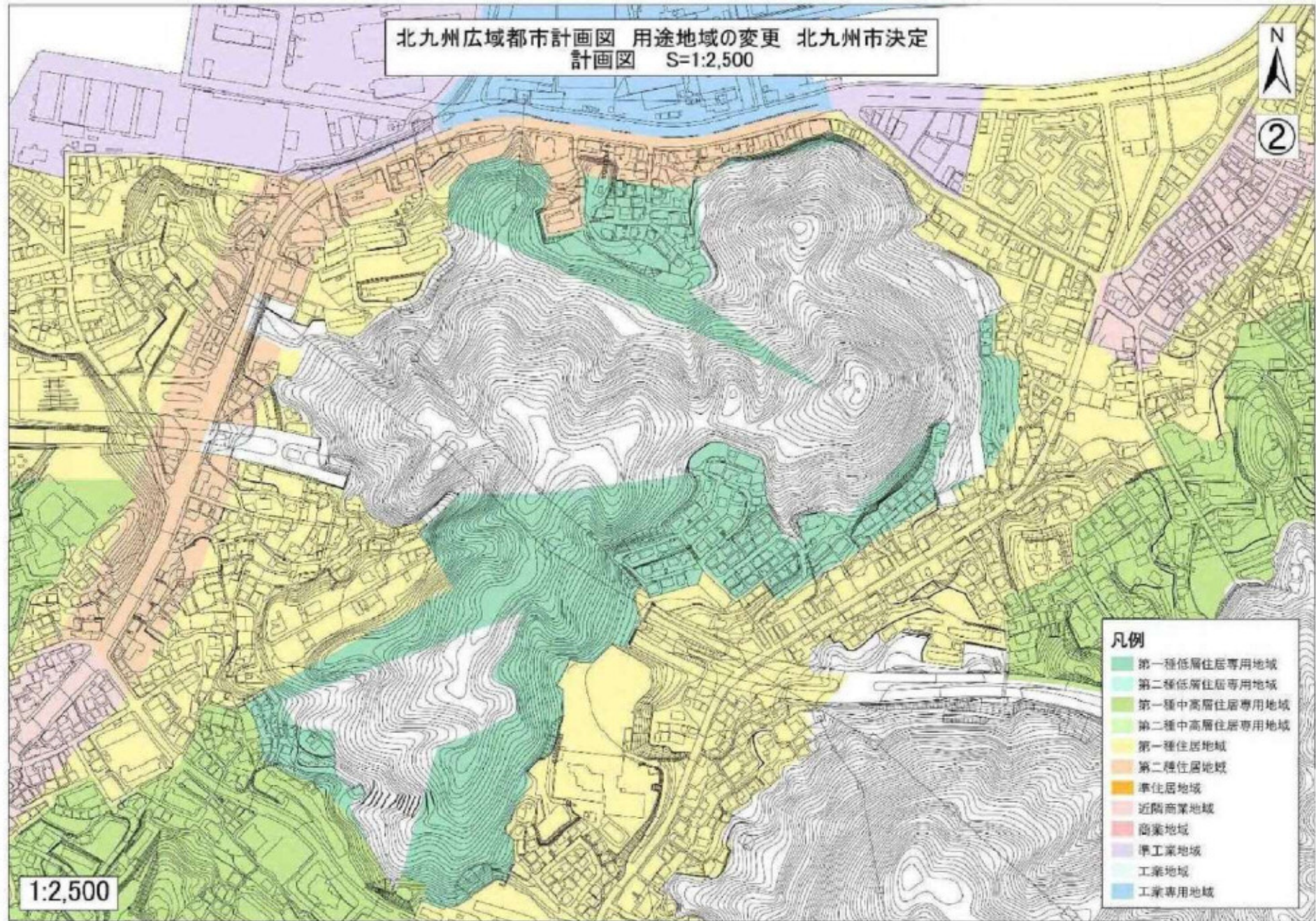
北九州広域都市計画図 用途地域の変更 北九州市決定  
 計画図 S=1:2,500



- 凡例**
- 第一種低層住居専用地域
  - 第二種低層住居専用地域
  - 第一種中高層住居専用地域
  - 第二種中高層住居専用地域
  - 第一種住居地域
  - 第二種住居地域
  - 準住居地域
  - 近隣商業地域
  - 商業地域
  - 準工業地域
  - 工業地域
  - 工業専用地域

1:2,500

北九州広域都市計画図 用途地域の変更 北九州市決定  
 計画図 S=1:2,500



- 凡例**
- 第一種低層住居専用地域
  - 第二種低層住居専用地域
  - 第一種中高層住居専用地域
  - 第二種中高層住居専用地域
  - 第一種住居地域
  - 第二種住居地域
  - 準住居地域
  - 近隣商業地域
  - 商業地域
  - 準工業地域
  - 工業地域
  - 工業専用地域

1:2,500